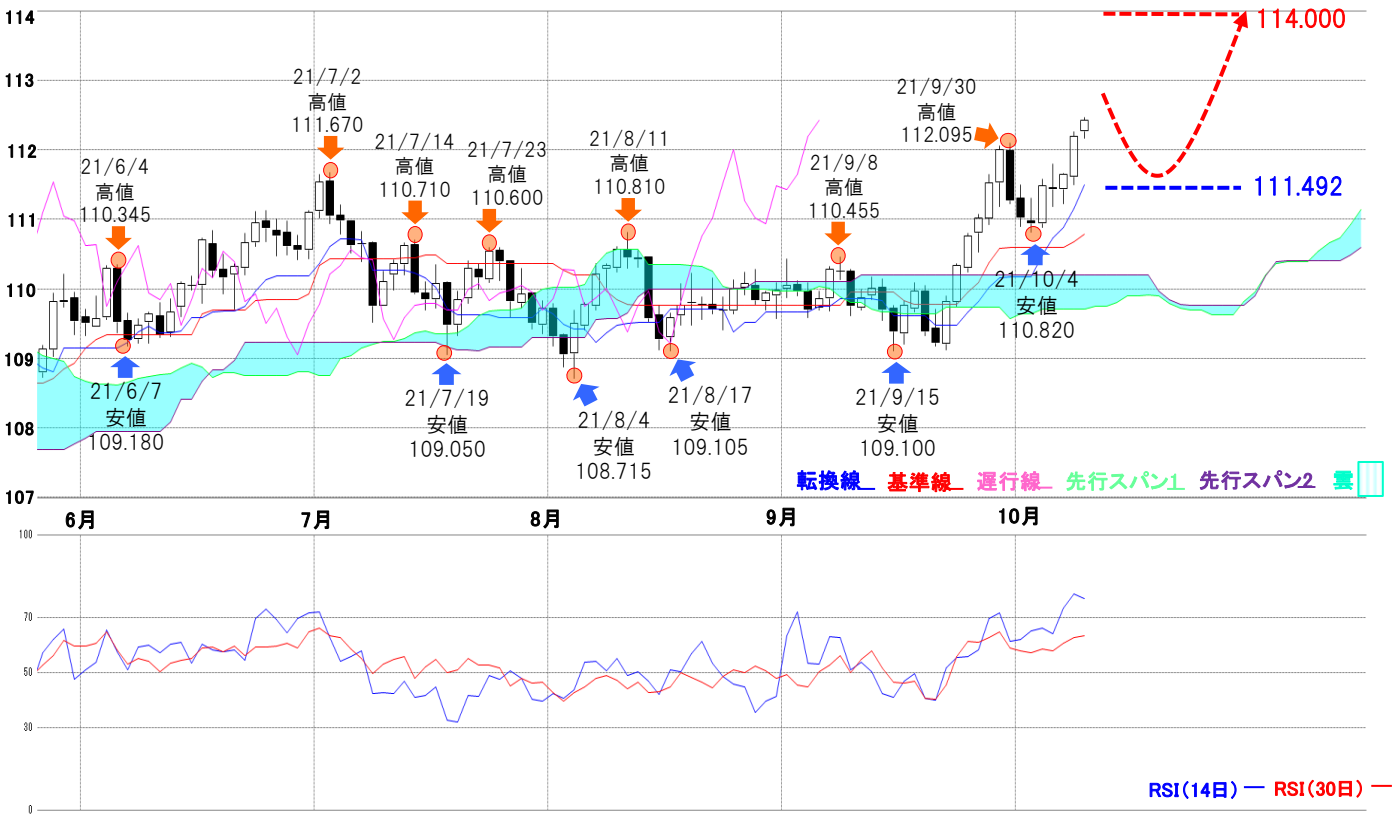




米ドル/円 【押し目買い方針】



予想レンジ ▶ 111.00~114.00



メインシナリオ

実線は、年初から調整による下押しを伴いながらも、長らく上昇傾向が続きましたが、7/2高値111.670を示現後、RSI期間14日が一時70を上回ったほか、期間30日も70に接近する状態となり、短期的な買われ過ぎへの警戒から、8/4安値108.715まで下落。その後、暫くの間一目均衡表の雲上限付近で上値が重い推移が続きましたが、9月後半にかけてはレンジを上方へブレイクし、急上昇で雲を大きく上抜ける展開となりました。また、一目均衡表では三役好転が形成され地合いの改善が見受けられる一方、急ピッチの上昇により、RSI期間14日が70を上回る水準に達しており、短期的には買われ過ぎが意識される状態です。そのため、調整を伴いながら上値追いの相場展開を予想します。その場合、一目均衡表の転換線((10/11現在111.492)付近をサポートと考え、心理的な節目の大台114.00付近を目指す展開を予想します。

リスクシナリオ

サポートとして予想した一目均衡表の基準線を下抜けた場合で、その際は雲上限(10/4現在110.192)付近を試す展開となりそうです。

先週の経済指標

発表時刻	イベント	結果
10/5 23:00	9月ISM非製造業景況感指数	61.9
10/6 21:15	9月ADP民間部門雇用者数	56.8万人
10/8 21:30	9月非農業部門雇用者数	19.4万人

先週の相場表

日付	始値	高値	安値	終値	前日比	SW
10/4	110.98	111.31	110.82	110.935	-0.080	10
10/5	110.935	111.575	110.88	111.48	0.545	10
10/6	111.46	111.8	111.185	111.435	-0.045	34
10/7	111.435	111.66	111.23	111.65	0.215	0
10/8	111.605	112.26	111.5	112.2	0.550	10

今週の経済指標

発表時刻	イベント	予想
10/13 21:30	9月消費者物価指数(前年比)	5.4%
10/14 21:30	9月生産者物価指数(前年比)	8.7%
10/15 21:30	9月小売売上高(前月比)	-0.2%

免責事項

AIゴールド証券(株)は、本情報に記載の情報いづれについても、その信頼性、正確性または完全性について保証するものではありません。このような情報にAIゴールド証券(株)により確認されていない情報が含まれていることもありますので、全てご自身のリスクでこれらをご利用下さい。本情報の中で述べられている意見は、表示の日付のAIゴールド証券(株)の判断であり、予告無しに変更されることがあります。記載内容は同意を得た場合を除き、他社に開示することはできません。お取引にあたっては取引説明書をよく読みご自身の判断で行ってください。

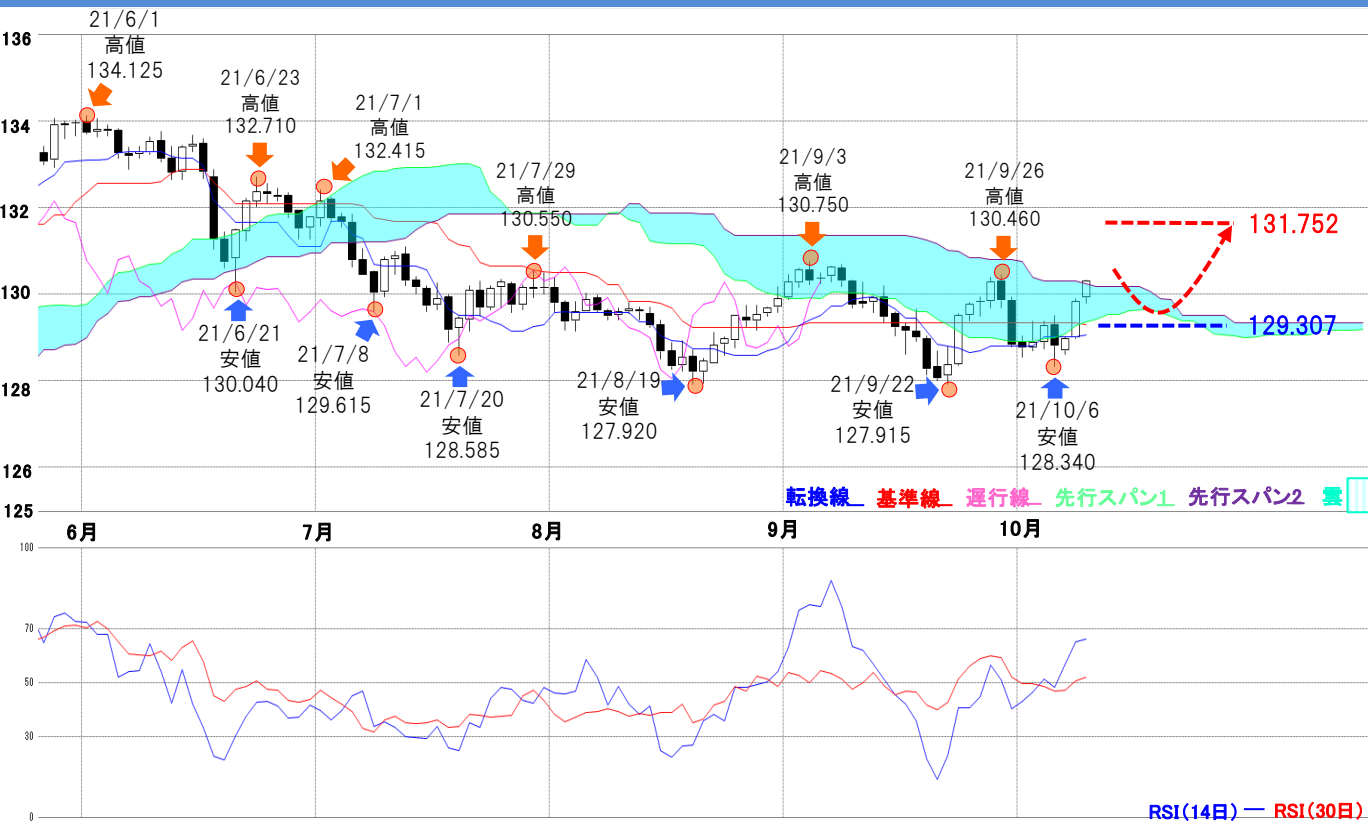
【編集・発行】AIゴールド証券(株) コンサルティング部 金融商品取引業者 関東財務局長(金商)第282号 加入協会/一般社団法人金融先物取引業協会、日本証券業協会 住所:東京都中央区日本橋久松町12-8 TEL:03-6861-8181(直通) E-mail:kawase@aigold.co.jp



ユーロ/円 【押し目買い方針】



予想レンジ ▶ 129.00~132.00



メインシナリオ

実線は、一定の押し目を形成しながらも上昇基調を維持し6/1高値134.125を示現。その後、反落に転じ9/22安値127.915まで下落しました。ただ、RSI期間14日が30を下回り、売られ過ぎが意識される場面では反発を繰り返しているため、一定の押し目では買いが入りやすいようです。一方、上値も限定的で暫くの間一目均衡表の雲を抜け切れずに推移しています。足元では雲上限付近で推移していることから、まずは同線を上抜け切れるかが焦点となりそうです。また、雲は週の後半にかけて、後退していることから、仮に上抜けた場合は、6月の高値から9月の安値までの61.8%戻し水準131.752付近を試す展開を予想します。また、その場合のサポートは基準線(10/11現在129.307)付近とします。

リスクシナリオ

レジスタンスとして予想した一目均衡表の雲上限を上抜けた場合で、その際は再度6/1高値134.125を目指す可能性も考えられそうです。

先週の経済指標

発表時刻	イベント	結果
10/5 18:00	8月生産者物価指数(前年比)	0.3%
10/5 18:00	8月生産者物価指数(前月比)	0.0%
10/6 18:00	8月小売売上高(前年比)	0.0%

先週の相場表

日付	始値	高値	安値	終値	前日比	SW
10/4	128.75	129.375	128.695	128.885	0.115	-12
10/5	128.895	129.375	128.745	129.285	0.400	-13
10/6	129.29	129.51	128.34	128.795	-0.490	-56
10/7	128.705	129.015	128.62	128.98	0.185	0
10/8	128.995	129.9	128.97	129.825	0.845	-13

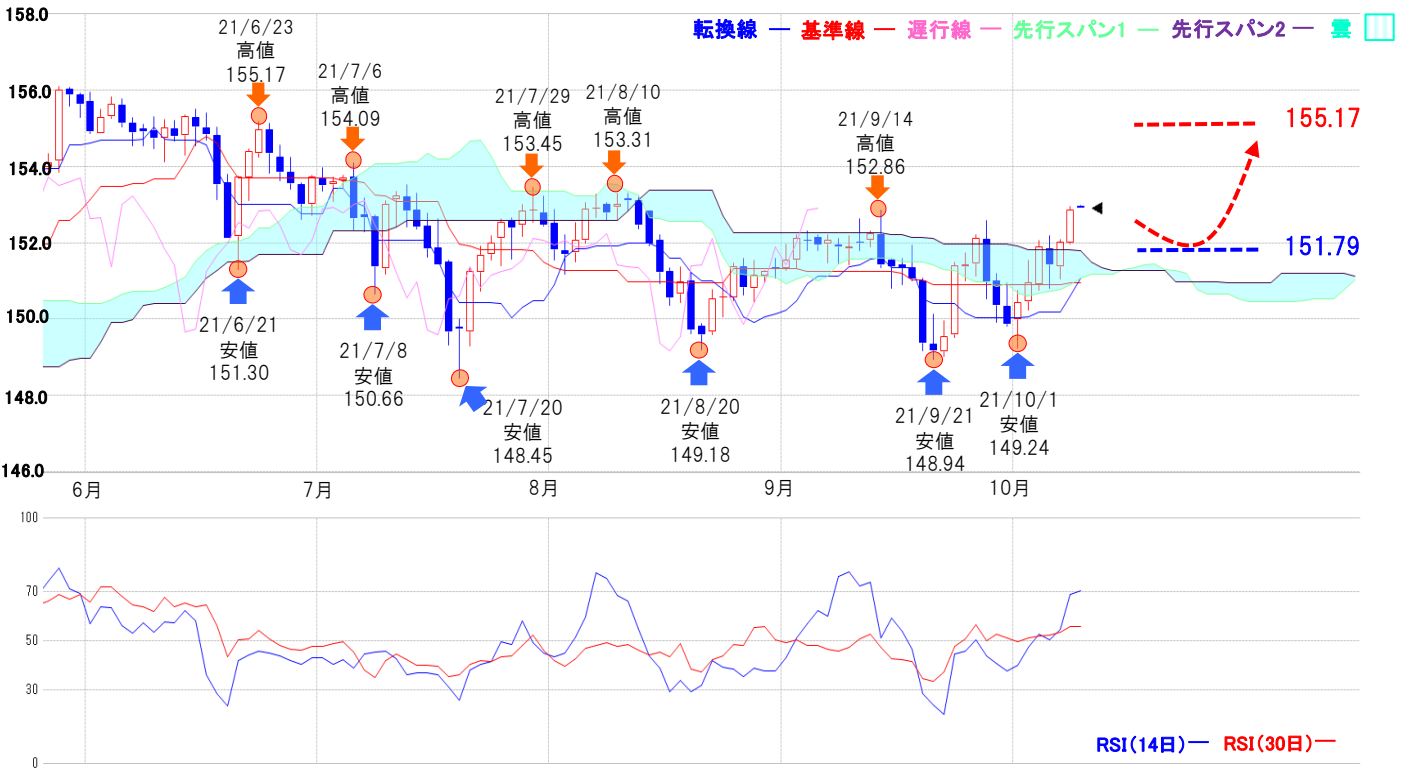
今週の経済指標

発表時刻	イベント	予想
10/12 18:00	10月ZEW景気期待指数	-
10/13 18:00	8月鉱工業生産(前年比)	4.9%
10/13 18:00	8月鉱工業生産(前月比)	-1.6%

免責事項
AIゴールド証券(株)は、本情報に記載の情報がずれについても、その信頼性、正確性または完全性について保証するものではありません。このような情報にAIゴールド証券(株)により確認されていない情報が含まれていることもありますので、全てご自身のリスクでこれらをご利用下さい。本情報の中で述べられている意見は、表示の日付のAIゴールド証券(株)の判断であり、予告無しに変更されることがあります。記載内容は同意を得た場合を除き、他社に開示することはできません。お取引にあたっては取引説明書をよく読みご自身の判断で行ってください。
【編集・発行】AIゴールド証券(株) コンサルティング部 金融商品取引業者 関東財務局長(金商)第282号 加入協会/一般社団法人金融先物取引業協会、日本証券業協会
住所: 東京都中央区日本橋久松町12-8 TEL:03-6861-8181(直通) E-mail:kawase@aigold.co.jp

ポンド/円 【押し目買い相場】

予想レンジ ▶ 151.70~155.20



メインシナリオ

実線は、7月半ば以降概ね上値153.50から下値148.50付近で、151.00を挟んだ往来相場となっています。また、足元では10/1安値149.24を示現後、上値追いの展開となり、実線は一目均衡表の雲の上限(151.79:10/11現在)を上抜ける動きとなっています。以上のことから、同線をサポートに6/23高値155.17を目指す押し目買い有利の展開を予想します。

リスクシナリオ

上記の雲の上限を下抜けた場合は、10/1安値149.24を目指す展開が考えられそうです。

先週の経済指標

発表時刻	イベント	結果
—	—	—
—	—	—
—	—	—

今週の経済指標

発表時刻	イベント	予想
10/12 15:00	8月失業率(ILO基準)	—
10/13 15:00	8月貿易収支	—
10/13 15:00	8月鉱工業生産(前年比)	—

先週の相場表

日付	始値	高値	安値	終値	前日比	SW
10/4	150.45	151.54	150.23	150.95	0.51	6
10/5	150.91	152.06	150.75	151.9	0.95	5
10/6	151.85	152.18	150.8	151.43	-0.47	29
10/7	151.36	152.08	151.05	152.01	0.58	0
10/8	151.98	152.95	151.96	152.85	0.84	5

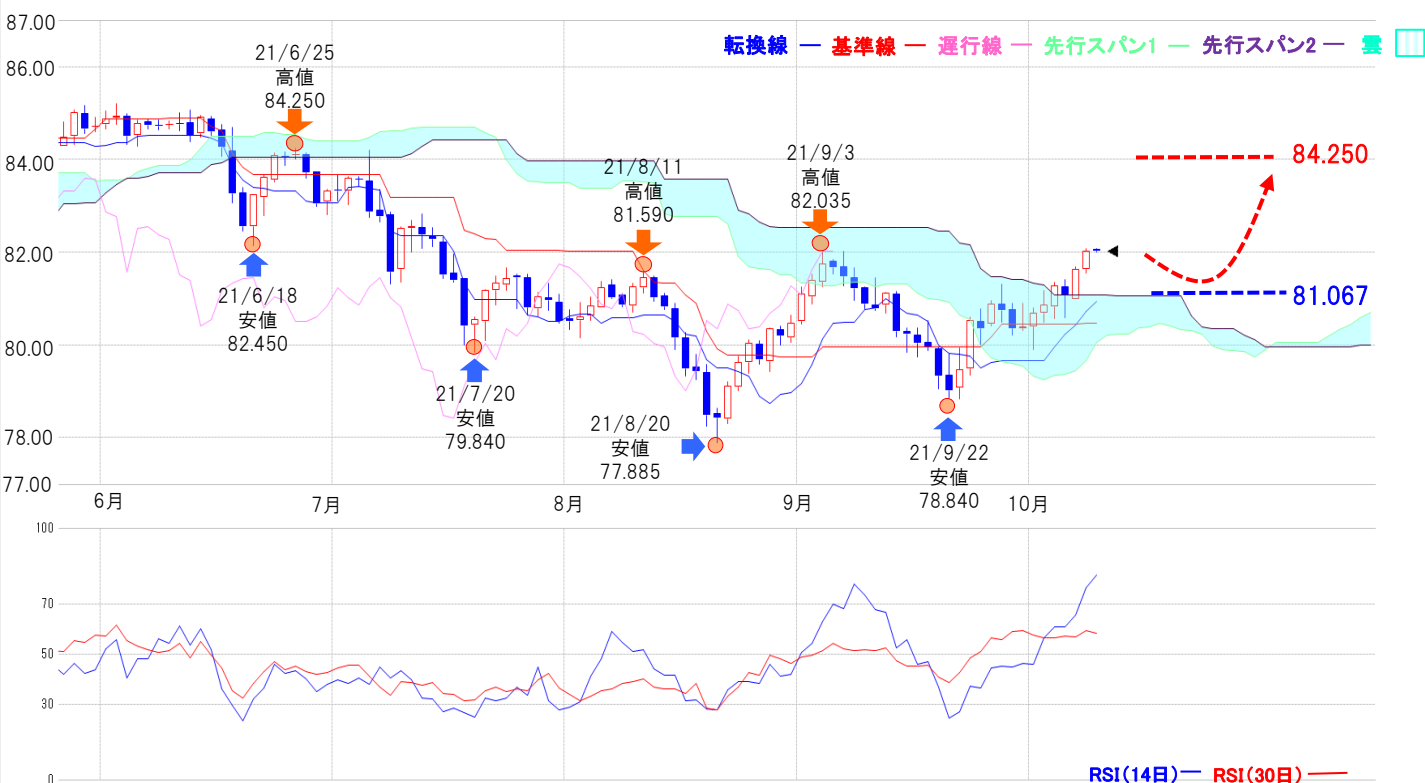
免責事項
AIゴールド証券(株)は、本情報に記載の情報がいずれについても、その信頼性、正確性または完全性について保証するものではありません。このような情報にAIゴールド証券(株)により確認されていない情報が含まれていることもありますので、全てご自身のリスクでこれらをご利用下さい。本情報の中で述べられている意見は、表示の日付のAIゴールド証券(株)の判断であり、予告無しに変更されることがあります。記載内容は同意を得た場合を除き、他社に開示することはできません。お取引にあたっては取引説明書をよく読みご自身の判断で行ってください。
【編集・発行】AIゴールド証券(株) コンサルティング部 金融商品取引業者 関東財務局長(金商)第282号 加入協会/一般社団法人金融先物取引業協会、日本証券業協会
住所: 東京都中央区日本橋久松町12-8 TEL:03-6861-8181(直通) E-mail:kawase@aigold.co.jp



豪ドル/円 【押し目買い相場】



予想レンジ ▶ 81.00~84.30



メインシナリオ

実線は、7月半ば以降概ね上値82.00付近と下値78.00付近の80.00円を挟んだ往来相場となっていますが、足元では、9/22安値78.840を示現後、上値追いの展開となっています。また、実線が一目均衡表転換線、基準線や雲の上限を上抜けてきたことから目先も買われやすい環境が続くことが考えられます。以上のことから一目均衡表の雲の上限(81.067:10/11現在)をサポートに6/25高値84.250を目指す押し目買い有利の展開を予想します。

リスクシナリオ

上記の雲の上限を下抜けた場合は、9/22安値78.840を目指す展開が考えられそうです。

先週の経済指標

発表時刻	イベント	結果
10/5 9:30	8月貿易収支	150.77億AUD
10/5 12:30	豪中銀政策金利	0.10%
—	—	—

先週の相場表

日付	始値	高値	安値	終値	前日比	SW
10/4	80.68	81.18	80.48	80.865	0.205	-2
10/5	80.82	81.36	80.57	81.275	0.410	-1
10/6	81.26	81.41	80.575	81.075	-0.200	6
10/7	80.975	81.68	80.975	81.635	0.560	0
10/8	81.63	82.08	81.55	82.02	0.385	-1

今週の経済指標

発表時刻	イベント	予想
10/13 8:30	10月消費者信頼感指数	—
10/14 9:30	9月就業者数	—
10/14 9:30	9月失業率	—

免責事項

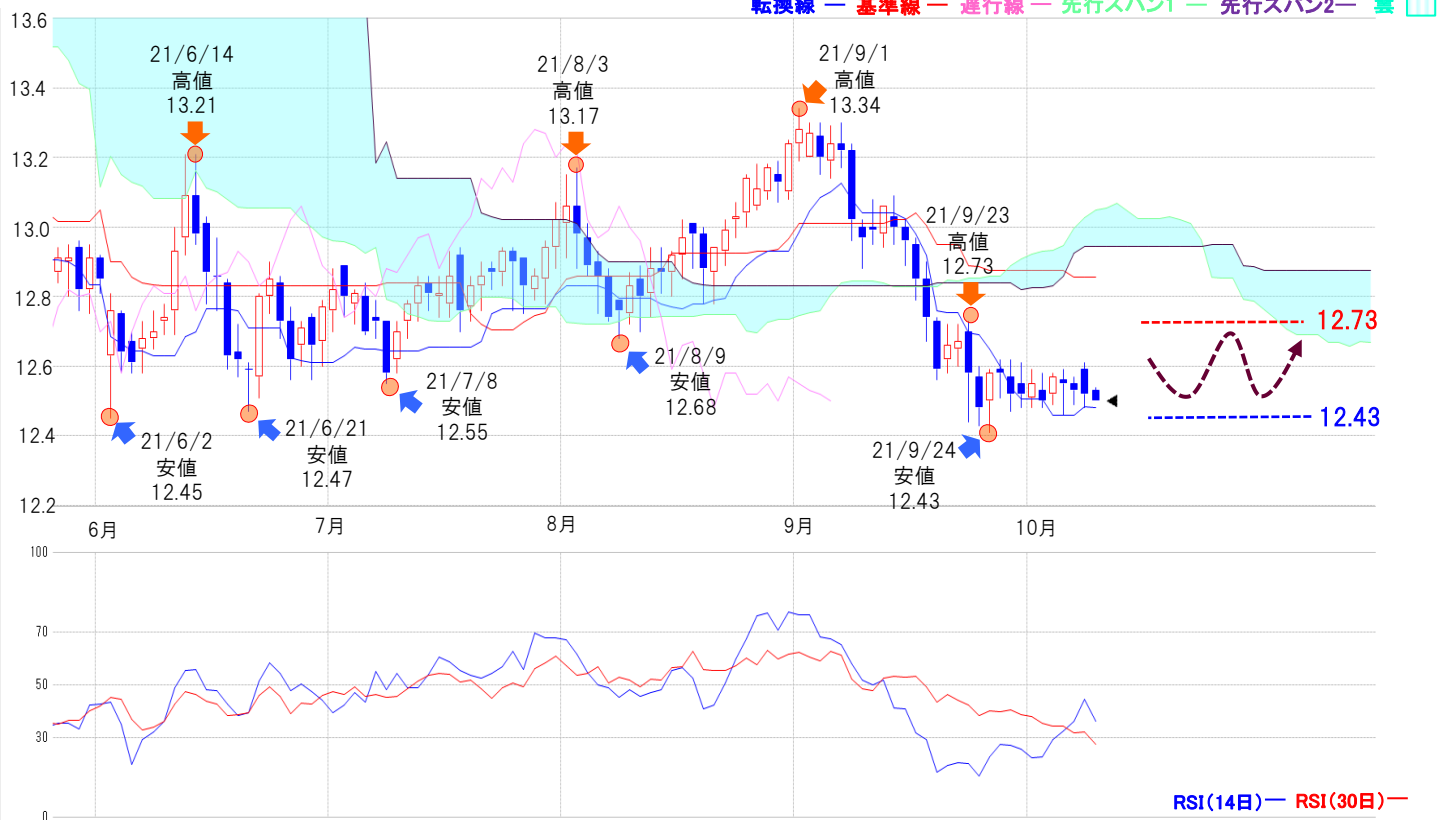
AIゴールド証券(株)は、本情報に記載の情報がいずれについても、その信頼性、正確性または完全性について保証するものではありません。このような情報にAIゴールド証券(株)により確認されていない情報が含まれていることもありますので、全てご自身のリスクでこれらをご利用下さい。本情報の中で述べられている意見は、表示の日付のAIゴールド証券(株)の判断であり、予告無しに変更されることがあります。記載内容は同意を得た場合を除き、他社に開示することはできません。お取引にあたっては取引説明書をよく読みご自身の判断で行ってください。

【編集・発行】AIゴールド証券(株) コンサルティング部 金融商品取引業者 関東財務局長(金商)第282号 加入協会/一般社団法人金融先物取引業協会、日本証券業協会
住所: 東京都中央区日本橋久松町12-8 TEL:03-6861-8181(直通) E-mail:kawase@aigold.co.jp



トルコリラ/円 【保ち合い相場】

予想レンジ ▶ 12.40~12.80



メインシナリオ

実線は、6/2安値12.45を示現後、下値を切り上げる展開で9/1高値13.34まで上昇しました。その後、調整の動きが強まり反落。再び13円の大台を割り込むと、下げが加速し9/24安値12.43を示現しました。足元では12.50を挟んだ小幅な値動きとなっています。また、一目均衡表の雲が今後右肩下がりとなることや転換線が横這いとなっていることから上値は限定的となりそうです。一方、RSI30日が30付近にあることから、これからの下値は売られ過ぎが意識されそうです。以上のことから9/23の高値12.73と9/24安値12.43付近での保ち合い相場を予想します。

リスクシナリオ

上記の保ち合いを下抜けた場合は大台12.00付近を試す展開が予想されます。一方、上抜けた際は13.00付近を目指す展開が考えられそうです。

先週の経済指標

発表時刻	イベント	結果
10/4 16:00	9月消費者物価指数(前月比)	1.25%
10/4 16:00	9月消費者物価指数(前年比)	19.58%
—	—	—

先週の相場表

日付	始値	高値	安値	終値	前日比	SW
10/4	12.53	12.58	12.48	12.5	-0.050	49
10/5	12.52	12.58	12.49	12.57	0.070	51
10/6	12.56	12.59	12.46	12.55	-0.020	208
10/7	12.55	12.57	12.49	12.53	-0.020	0
10/8	12.59	12.61	12.48	12.54	0.010	58

今週の経済指標

発表時刻	イベント	予想
10/11 16:00	8月経常収支	-1.0億USD
10/11 16:00	8月失業率	—
—	—	—

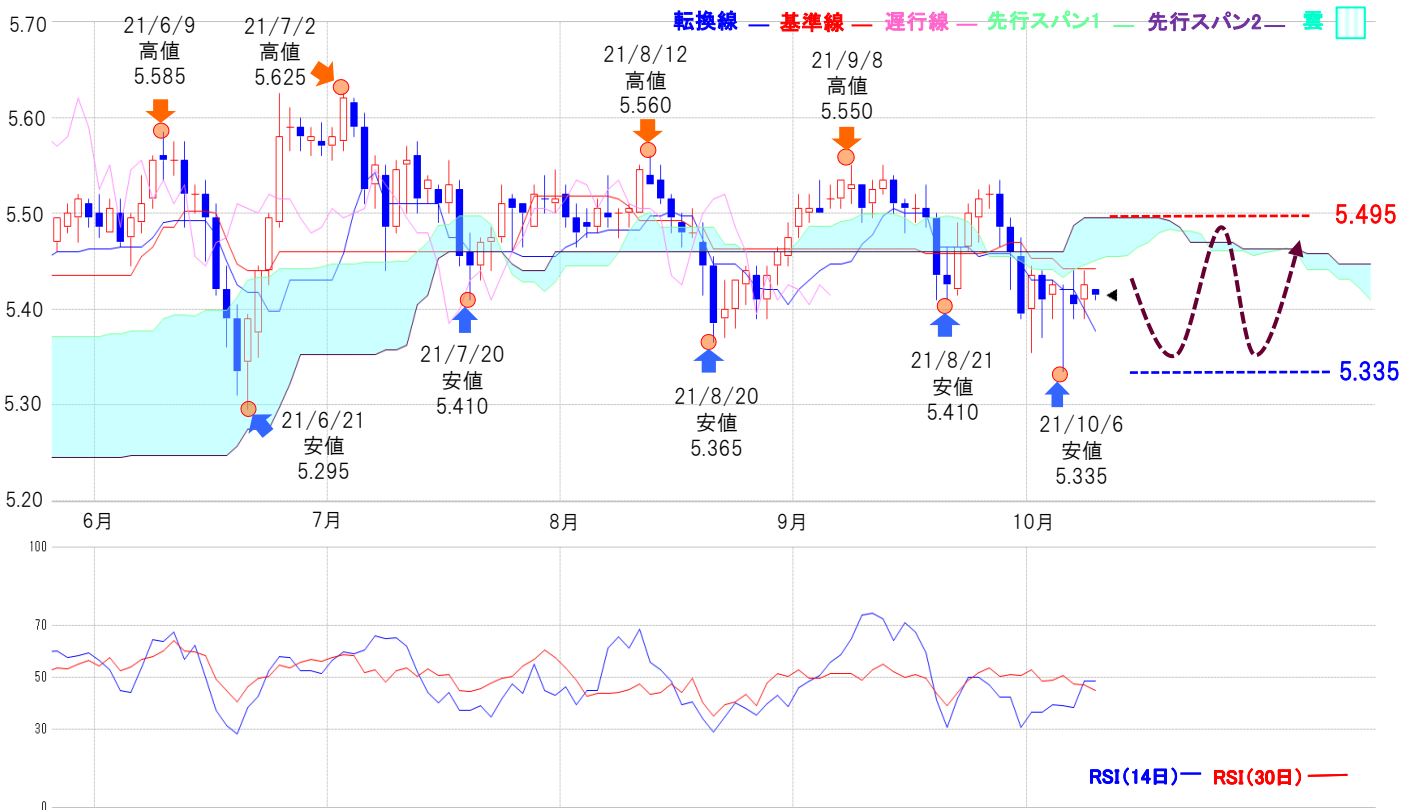
免責事項

AIゴールド証券(株)は、本情報に記載の情報がずれについても、その信頼性、正確性または完全性について保証するものではありません。このような情報にAIゴールド証券(株)により確認されていない情報が含まれていることもありますので、全てご自身のリスクでこれらをご利用下さい。本情報の中で述べられている意見は、表示の日付のAIゴールド証券(株)の判断であり、予告無しに変更されることがあります。記載内容は同意を得た場合を除き、他社に開示することはできません。お取引にあたっては取引説明書をよく読みご自身の判断で行ってください。

【編集・発行】AIゴールド証券(株) コンサルティング部 金融商品取引業者 関東財務局長(金商)第282号 加入協会/一般社団法人金融先物取引業協会、日本証券業協会
住所: 東京都中央区日本橋久松町12-8 TEL:03-6861-8181(直通) E-mail:kawase@aigold.co.jp

メキシコペソ/円 【往来相場】

予想レンジ ▶ 5.330~5.500



メインシナリオ

実線は、概ね5.45付近を挟んだ高値5.625から安値5.295の往来相場となっています。今後も一目均衡表の雲が横這いとなっていることや、現在RSIが50付近で中立となっていることなどから、暫く方向感を探るもみ合いが予想されます。したがって今週は、雲の上限5.495(10/11現在)付近をレジスタンスとし、10/6安値5.335付近をサポートとする往来相場が考えられそうです。

リスクシナリオ

レジスタンスと予想した5.495を上抜けた場合で、その際は9/8の高値5.550を目指し、サポートと予想した5.335を下抜けた場合は、6/21安値5.295を目指す展開が考えられます。

先週の経済指標

発表時刻	イベント	結果
10/7 20:00	9月消費者物価指数(前月比)	0.62%
10/7 20:00	9月消費者物価指数(前年比)	6.00%
-	-	-

今週の経済指標

発表時刻	イベント	予想
10/12 20:00	8月鉱工業生産(前年比)	-
10/12 20:00	8月鉱工業生産(前月比)	-
-	-	-

先週の相場表

日付	始値	高値	安値	終値	前日比	SW
10/4	5.435	5.44	5.37	5.41	-0.025	91
10/5	5.415	5.43	5.39	5.425	0.015	85
10/6	5.42	5.425	5.335	5.42	-0.005	347
10/7	5.415	5.44	5.39	5.405	-0.015	80
10/8	5.41	5.44	5.39	5.425	0.020	0

免責事項

AIゴールド証券(株)は、本情報に記載の情報がずれについても、その信頼性、正確性または完全性について保証するものではありません。このような情報にAIゴールド証券(株)により確認されていない情報が含まれていることもありますので、全てご自身のリスクでこれらをご利用下さい。本情報の中で述べられている意見は、表示の日付のAIゴールド証券(株)の判断であり、予告無しに変更されることがあります。記載内容は同意を得た場合を除き、他社に開示することはできません。お取引にあたっては取引説明書をよく読みご自身の判断で行ってください。

【編集・発行】AIゴールド証券(株) コンサルティング部 金融商品取引業者 関東財務局長(金商)第282号 加入協会/一般社団法人金融先物取引業協会、日本証券業協会
住所: 東京都中央区日本橋久松町12-8 TEL:03-6861-8181(直通) E-mail:kawase@aigold.co.jp