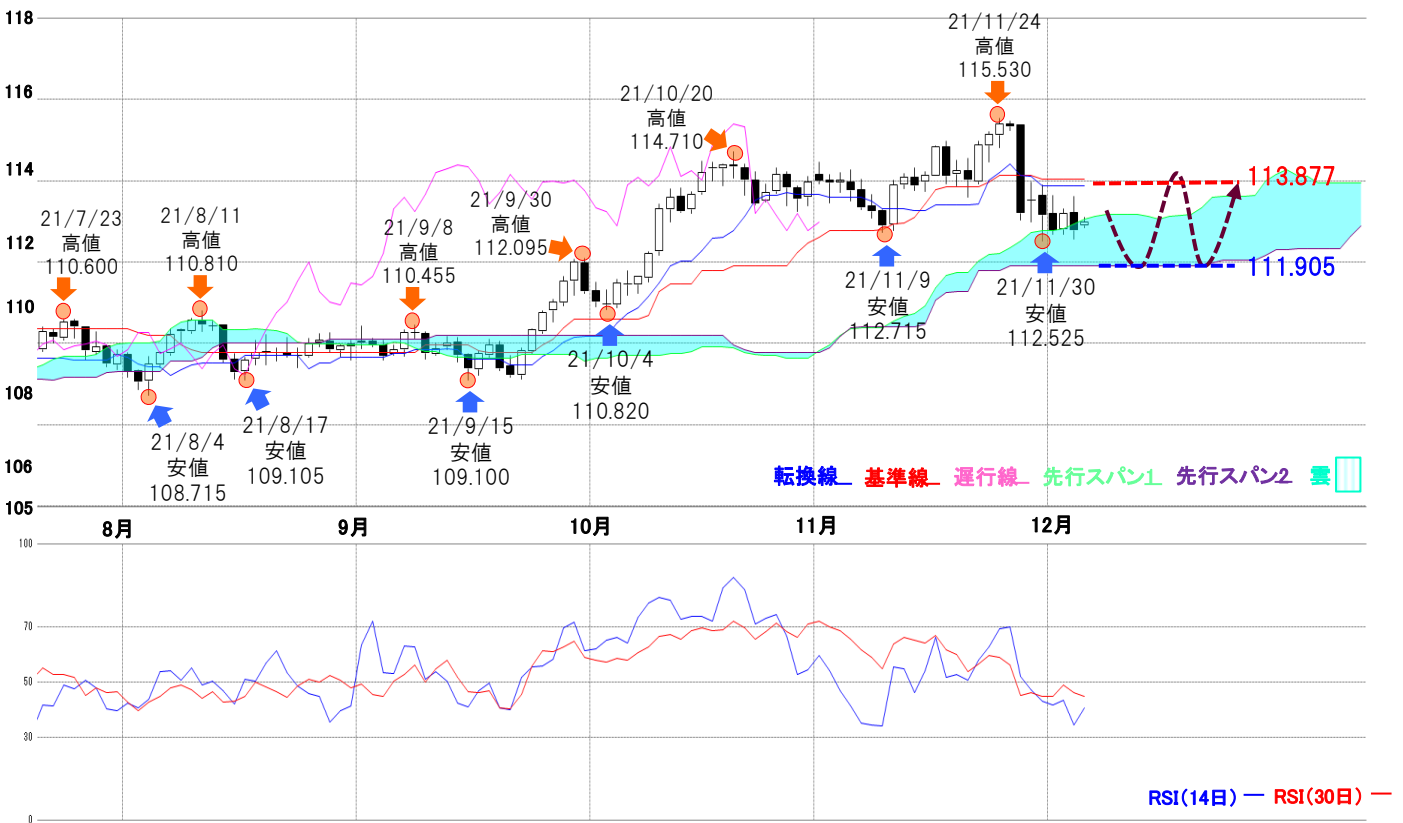


米ドル/円 【逆張り方針】

予想レンジ ▶ 111.50~114.00



メインシナリオ

実線は、年初から調整による下押しを伴いながらも、長らく上昇傾向が続き、11/24高値115.530を示現しました。ただ、直近では11/30安値112.525まで急落し、その後も上値が重い推移となっています。また、一目均衡表の転換線(12/6現在113.877)付近で上値が抑えられていることから、引き続き同線付近がレジスタンスとなりそうです。一方、下値付近には上昇傾向の雲が位置することから、雲下限(12/6現在111.905)付近がサポートと考え、同価格帯での往来相場を予想します。

リスクシナリオ

レジスタンスとして予想した一目均衡表の転換線を上抜けた場合で、その際は再度11/24高値115.530を目指す展開も考えられそうです。

先週の経済指標

発表時刻	イベント	結果
12/1 22:15	11月ADP民間部門雇用者数	53.4万人
12/2 0:00	11月ISM製造業景気指数	61.1
12/3 22:30	11月非農業部門雇用者数	21.0万人

先週の相場表

日付	始値	高値	安値	終値	前日比	SW
11/29	113.535	113.965	112.985	113.54	0.345	7
11/30	113.63	113.905	112.525	113.15	-0.390	6
12/1	113.205	113.63	112.67	112.775	-0.375	11
12/2	112.8	113.32	112.69	113.19	0.415	6
12/3	113.23	113.62	112.555	112.77	-0.420	7

今週の経済指標

発表時刻	イベント	予想
12/7 22:30	10月貿易収支	-668億USD
12/9 22:30	新規失業保険申請件数	22.8万件
12/10 22:30	11月消費者物価指数(前年比)	6.70%

免責事項

AIゴールド証券(株)は、本情報に記載の情報がいずれについても、その信頼性、正確性または完全性について保証するものではありません。このような情報にAIゴールド証券(株)により確認されていない情報が含まれていることがありますので、全てご自身のリスクでこれらをご利用下さい。本情報の中で述べられている意見は、表示の日付のAIゴールド証券(株)の判断であり、予告無しに変更されることがあります。記載内容は同意を得た場合を除き、他社に開示することはできません。お取引にあたっては取引説明書をよく読みご自身の判断で行ってください。

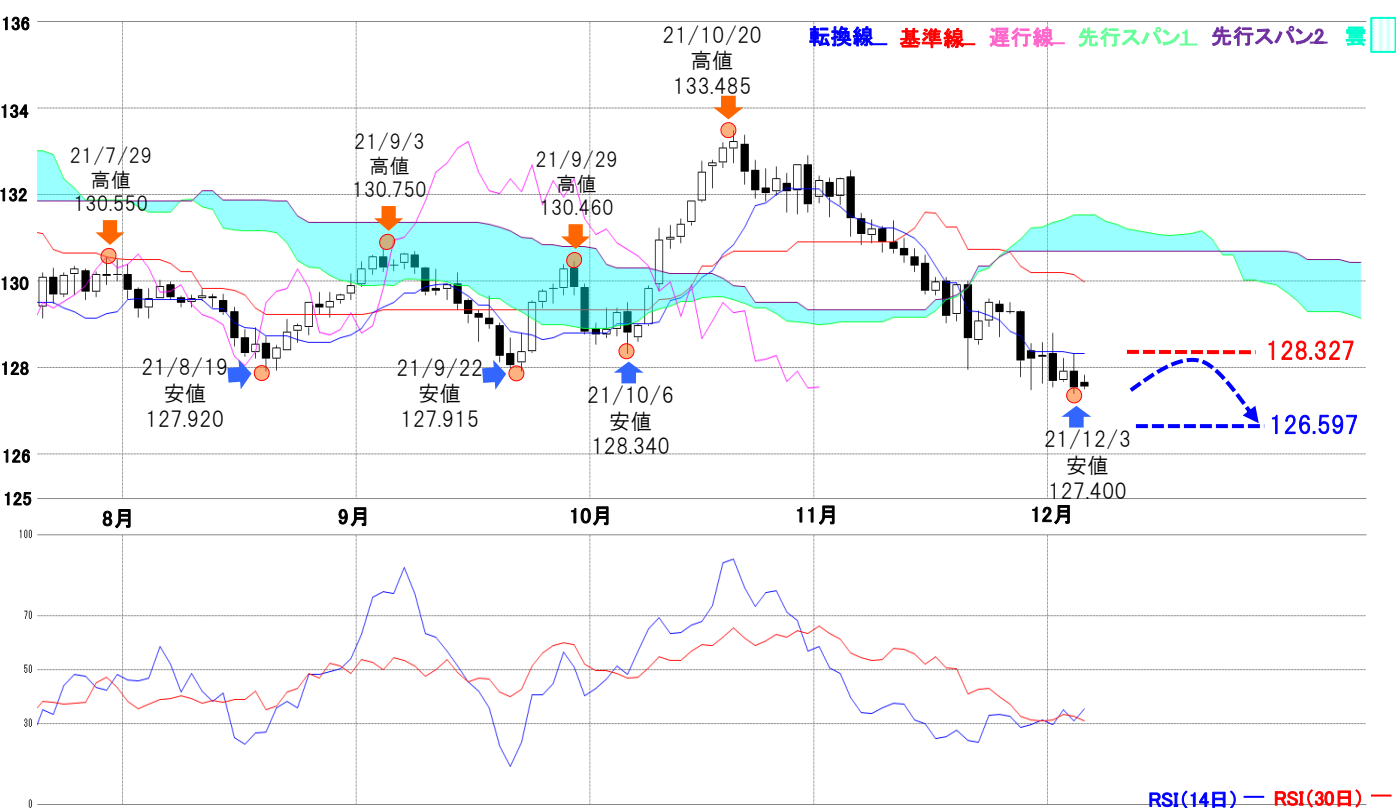
【編集・発行】AIゴールド証券(株) コンサルティング部 金融商品取引業者 関東財務局長(金商)第282号 加入協会/一般社団法人金融先物取引業協会、日本証券業協会
住所: 東京都中央区日本橋久松町12-8 TEL:03-6861-8181(直通) E-mail:kawase@aigold.co.jp



ユーロ/円 【戻り売り方針】



予想レンジ ▶ 126.50~128.50



メインシナリオ

実線は、一定の押し目を形成しながらも上昇基調を維持し6/1高値134.125を示現。その後、反落し長らく上値が重い推移となりましたが、10月には急上昇の展開で10/20高値133.485まで上昇しました。ただ、急ピッチの上昇により、RSI期間14日は一時90を超え、買われ過ぎが意識されると反落し直近では12/3安値127.400まで下落しています。また、一目均衡表では三役逆転が形成されたことで地合いは悪化傾向にあるようです。転換線(12/6現在128.327)付近で上値が抑えられていることから、引き続き同線付近がレジスタンスとして意識され下値を探る展開を予想し、その場合の下値の目標は2020年5月の安値から2021年6月までの上昇分に対する38.2%押し水準126.597付近とします。

リスクシナリオ

レジスタンスとして予想した一目均衡表の転換線を上抜けた場合、その際は更に上方に位置する基準線(12/6現在129.982)付近を目指す可能性が考えられそうです。

先週の経済指標

発表時刻	イベント	結果
11/30 19:00	11月 EU基準 消費者物価指数(前年比)【速報】	4.9%
12/2 19:00	10月生産者物価指数(前年比)	21.9%
12/2 19:00	10月失業率	7.3%

先週の相場表

日付	始値	高値	安値	終値	前日比	SW
11/29	128.4	128.57	127.5	128.2	0.050	-15
11/30	128.245	128.595	127.65	128.285	0.085	-15
12/1	128.32	128.8	127.56	127.675	-0.610	-54
12/2	127.71	128.22	127.69	127.92	0.245	-16
12/3	127.925	128.325	127.4	127.525	-0.395	-15

今週の経済指標

発表時刻	イベント	予想
12/7 19:00	第3四半期 GDP(前期比)【改定】	2.20%
12/7 19:00	第3四半期 GDP(前年比)【改定】	3.70%
12/7 19:00	12月ZEW景気期待指数	27.1

免責事項

AIゴールド証券(株)は、本情報に記載の情報いづれについても、その信頼性、正確性または完全性について保証するものではありません。このような情報にAIゴールド証券(株)により確認されていない情報が含まれていることもありますので、全てご自身のリスクでこれらをご利用下さい。本情報の中で述べられている意見は、表示の日付のAIゴールド証券(株)の判断であり、予告無しに変更されることがあります。記載内容は同意を得た場合を除き、他社に開示することはできません。お取引にあたっては取引説明書をよく読みご自身の判断で行ってください。

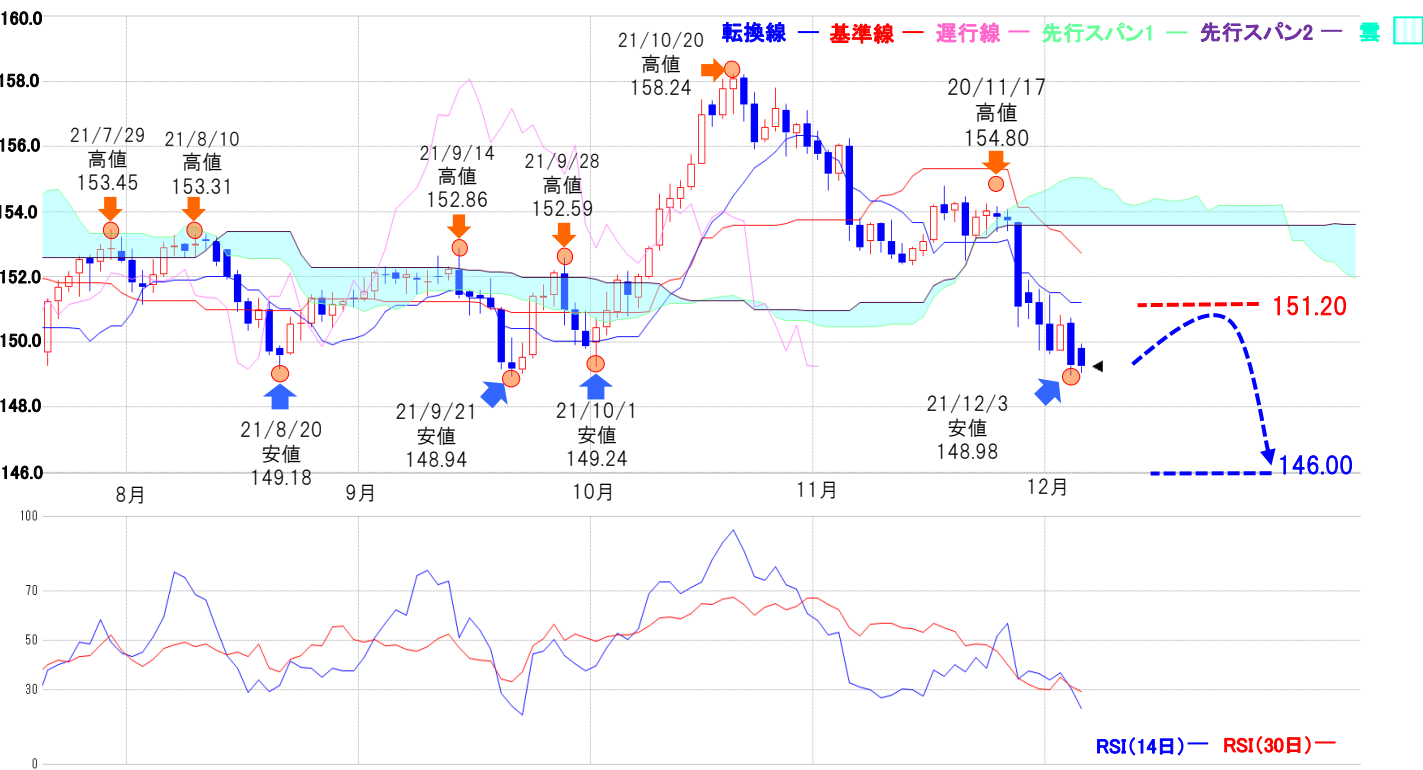
【編集・発行】AIゴールド証券(株) コンサルティング部 金融商品取引業者 関東財務局長(金商)第282号 加入協会／一般社団法人金融先物取引業協会、日本証券業協会
住所: 東京都中央区日本橋久松町12-8 TEL:03-6861-8181(直通) E-mail:kawase@aigold.co.jp



ポンド/円 【下値志向の展開】



予想レンジ ▶ 146.00~151.20



実線は、10/20高値158.24を示現後、下値志向の展開となり12/3安値148.98を示現しました。また、一目均衡表からは、実線が下向き傾向にあるや転換線(151.20:12/6現在)をレジスタンスに下値探りの展開となっていることが考えられます。以上のことから、今週は転換線をレジスタンスに146.00前半を目指す下値志向の展開を予想します。

メインシナリオ

リスクシナリオ

レジスタンスとした転換線を上抜けた場合で、その際は基準線(152.730:12/6現在)を目指す展開が考えられそうです。

先週の経済指標

発表時刻	イベント	結果
12/1 18:30	製造業PMI	58.1
12/3 18:30	非製造業PMI	58.5
—	—	—

今週の経済指標

発表時刻	イベント	予想
12/10 16:00	10月貿易収支	-147.36億GBP
12/10 16:00	10月鉱工業生産(前年比)	2.90%
12/10 16:00	10月製造業生産(前年比)	2.80%

先週の相場表

日付	始値	高値	安値	終値	前日比	SW
11/29	151.52	151.91	150.72	151.16	0.09	1
11/30	151.22	151.63	149.74	150.48	-0.68	-1
12/1	150.54	151.46	149.63	149.71	-0.77	4
12/2	149.72	150.81	149.72	150.53	0.82	0
12/3	150.58	150.75	148.98	149.29	-1.24	0

免責事項

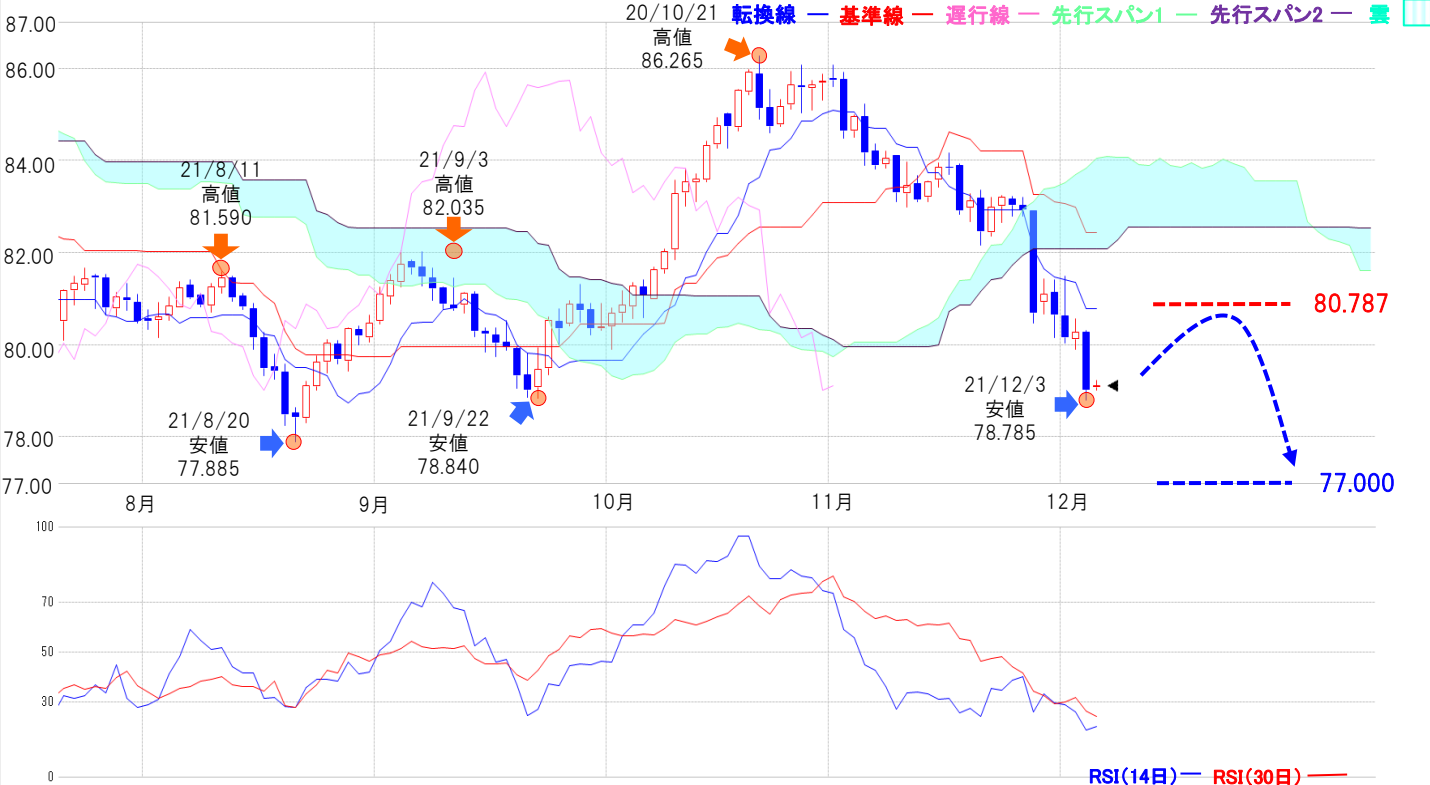
AIゴールド証券(株)は、本情報に記載の情報がいずれについても、その信頼性、正確性または完全性について保証するものではありません。このような情報にAIゴールド証券(株)により確認されていない情報が含まれていることもありますので、全てご自身のリスクでこれらをご利用下さい。本情報の中で述べられている意見は、表示の日付のAIゴールド証券(株)の判断であり、予告無しに変更されることがあります。記載内容は同意を得た場合を除き、他社に開示することはできません。お取引にあたっては取引説明書をよく読みご自身の判断で行ってください。

【編集・発行】AIゴールド証券(株) コンサルティング部 金融商品取引業者 関東財務局長(金商)第282号 加入協会/一般社団法人金融先物取引業協会、日本証券業協会
住所: 東京都中央区日本橋久松町12-8 TEL:03-6861-8181(直通) E-mail:kawase@aigold.co.jp



豪ドル/円 【戻り売り相場】

予想レンジ ▶ 77.00~80.80



メインシナリオ

実線は、10/21高値86.265を示現後、これまでの上昇幅を削る展開となり12/3安値78.785を示現しました。また、一目均衡表からは実線が基準線及び転換線、雲を下回り目先も下値志向の展開が続くことが考えられます。従って今週は、転換線(80.787:12/3現在)をレジスタンスに77.000前半を目指す戻り売り有利の展開を予想します。

リスクシナリオ

レジスタンスとした転換線を上抜けた場合で、その際は基準線(82.075:12/6現在)を目指す展開が考えられます。

先週の経済指標

発表時刻	イベント	結果
12/1 9:30	第3四半期 GDP (前年比)	3.90%
12/2 9:30	10月貿易収支	112.2億AUD
—	—	—

先週の相場表

日付	始値	高値	安値	終値	前日比	SW
11/29	80.915	81.42	80.66	81.085	0.400	-3
11/30	81.13	81.4	80.145	80.635	-0.450	-4
12/1	80.63	81.49	80.04	80.15	-0.485	-5
12/2	80.12	80.565	79.9	80.265	0.115	-4
12/3	80.275	80.305	78.785	79	-1.265	-3

今週の経済指標

発表時刻	イベント	予想
12/7 9:30	第3四半期住宅価格指数	—
12/7 9:30	豪中銀政策金利	0.10%
—	—	—

免責事項
AIゴールド証券(株)は、本情報に記載の情報がいずれについても、その信頼性、正確性または完全性について保証するものではありません。このような情報にAIゴールド証券(株)により確認されていない情報が含まれていることがありますので、全てご自身のリスクでこれらをご利用下さい。本情報の中で述べられている意見は、表示の日付のAIゴールド証券(株)の判断であり、予告無しに変更されることがあります。記載内容は同意を得た場合を除き、他社に開示することはできません。お取引にあたっては取引説明書をよく読みご自身の判断で行ってください。
【編集・発行】AIゴールド証券(株) コンサルティング部 金融商品取引業者 関東財務局長(金商)第282号 加入協会/一般社団法人金融先物取引業協会、日本証券業協会
住所: 東京都中央区日本橋久松町12-8 TEL:03-6861-8181(直通) E-mail:kawase@aigold.co.jp



トルコリラ/円 【戻り売り相場】

予想レンジ ▶ 7.00~8.70



メインシナリオ

実線は、9/1高値13.34示現後、上値の重い展開となり、更に11月半ばに11.00を割り込むと調整の動きが強まり続落。11/30安値7.94示現するなど安値の目度が見つからない格好となっています。また、RSI(14日)は30を割れて売られ過ぎ領域にあります。反発の気配は見られません。従って今週は、転換線(8.670:12/6現在)をレジスタンスに7円前半を目指す下値探りの展開を予想します。

リスクシナリオ

レジスタンスとした転換線を上げた場合で、その際は基準線9.980:12/6現在)を目指す展開が考えられます。

先週の経済指標

発表時刻	イベント	結果
11/29 16:00	10月貿易収支	-14.4億USD
11/30 16:00	第3四半期 GDP(前年比)	7.40%
12/3 16:00	11月消費者物価指数(前年比)	21.31%

先週の相場表

日付	始値	高値	安値	終値	前日比	SW
11/29	9.27	9.27	8.78	8.88	-2.470	22
11/30	8.89	9.14	7.94	8.46	-0.420	26
12/1	8.36	9.17	8.15	8.44	-0.020	131
12/2	8.44	8.53	8.11	8.3	-0.140	19
12/3	8.2	8.52	8.15	8.23	-0.070	12

今週の経済指標

発表時刻	イベント	予想
12/10 16:00	10月失業率	11.50%
-	-	-
-	-	-

免責事項
 AIゴールド証券(株)は、本情報に記載の情報がいずれについても、その信頼性、正確性または完全性について保証するものではありません。このような情報にAIゴールド証券(株)により確認されていない情報が含まれていることがあります。全てご自身のリスクでこれらをご利用下さい。本情報の中で述べられている意見は、表示の日付のAIゴールド証券(株)の判断であり、予告無しに変更されることがあります。記載内容は同意を得た場合を除き、他社に開示することはできません。お取引にあたっては取引説明書をよく読みご自身の判断で行ってください。
 【編集・発行】AIゴールド証券(株) コンサルティング部 金融商品取引業者 関東財務局長(金商)第282号 加入協会/一般社団法人金融先物取引業協会、日本証券業協会
 住所: 東京都中央区日本橋久松町12-8 TEL:03-6861-8181(直通) E-mail:kawase@aigold.co.jp

メキシコペソ/円 【押し目買い相場】 予想レンジ ▶ 5.280~5.510



メインシナリオ

実線は、7月以降概ね5.50付近を挟んだ安値5.335から高値5.670の往来相場となっていました。11月に一目均衡表の雲を下抜けると下げ足を早め11/29安値5.015を示現しました。その後足元では、安値から切り返し、実線は一目均衡表の転換線(5.175:12/6現在)を上抜け、基準線(5.302:12/6現在)付近での推移となっています。従って、まずは基準線を試す展開となりそうですが、仮に上抜けた場合は雲下限(5.502:12/6現在)付近を目指す押し目買い相場を予想します。また、その際のサポートは11/8高値から11/29安値までの下落分に対する50%戻し水準5.280付近とします。

リスクシナリオ

サポートとした5.280を下抜けた場合で、その際は11/29安値5.015を目指す展開が考えられます。

先週の経済指標

発表時刻	イベント	結果
11/29 21:00	10月失業率	—
—	—	—
—	—	—

今週の経済指標

発表時刻	イベント	予想
12/9 21:00	11月消費者物価指数(前年比)	6.24%
12/10 21:00	10月鉱工業生産(前年比)	1.60%
—	—	—

先週の相場表

日付	始値	高値	安値	終値	前日比	SW
11/29	5.225	5.26	5.16	5.245	-0.300	112
11/30	5.245	5.305	5.175	5.275	0.030	99
12/1	5.27	5.36	5.24	5.245	-0.030	192
12/2	5.255	5.325	5.245	5.32	0.075	70
12/3	5.315	5.36	5.255	5.305	-0.015	71

免責事項

AIゴールド証券(株)は、本情報に記載の情報がいずれについても、その信頼性、正確性または完全性について保証するものではありません。このような情報にAIゴールド証券(株)により確認されていない情報が含まれていることもありますので、全てご自身のリスクでこれらをご利用下さい。本情報の中で述べられている意見は、表示の日付のAIゴールド証券(株)の判断であり、予告無しに変更されることがあります。記載内容は同意を得た場合を除き、他社に開示することはできません。お取引にあたっては取引説明書をよく読みご自身の判断で行ってください。

【編集・発行】AIゴールド証券(株) コンサルティング部 金融商品取引業者 関東財務局長(金商)第282号 加入協会／一般社団法人金融先物取引業協会、日本証券業協会
住所: 東京都中央区日本橋久松町12-8 TEL:03-6861-8181(直通) E-mail:kawase@aigold.co.jp