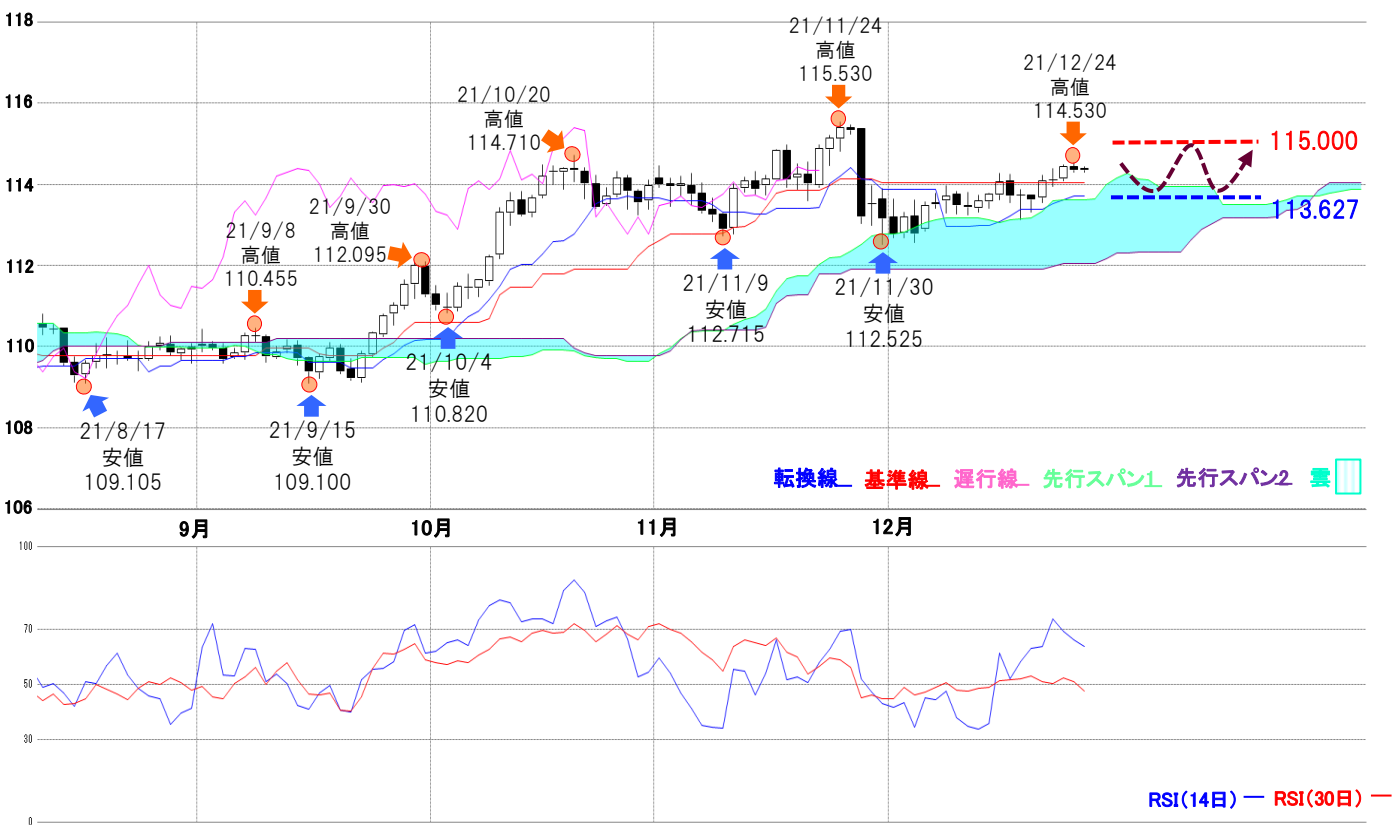




米ドル/円 【逆張り方針】



予想レンジ ▶ 113.50~115.00



メインシナリオ

実線は、年初から調整による下押しを伴いながらも、長らく上昇傾向が続き、11/24高値115.530を示現しました。その後は11/30安値112.525まで急落となりましたが、一目均衡表の雲に支えられる格好で徐々に水準を戻し、12/24高値114.530を示現しました。一方、RSIは期間14日が一時70付近に到達し、短期間で買われ過ぎの水準となったことから、足元ではやや上値が重い推移となっています。そのため調整場面において引き続き雲上限(12/27現在113.627)付近がサポートとして意識されると考え、心理的な節目の大台115.000付近との間で往来相場を予想します。

リスクシナリオ

サポートとして予想した一目均衡表の雲上限を下抜けた場合で、その際は更に下方に位置する雲下限(12/27現在112.040)付近を試す展開となりそうです。

先週の経済指標

発表時刻	イベント	結果
12/22 22:30	第3四半期 GDP【確報】	2.3%
12/23 22:30	11月PCEコアデフレーター(前年比)	5.9%
12/23 22:30	11月新規失業保険申請件数	20.5万件

先週の相場表

日付	始値	高値	安値	終値	前日比	SW
12/20	113.73	113.745	113.32	113.61	-0.120	8
12/21	113.665	114.225	113.555	114.085	0.475	7
12/22	114.1	114.38	113.935	114.135	0.050	23
12/23	114.135	114.48	114.08	114.43	0.295	9
12/24	114.445	114.53	114.29	114.35	-0.080	12

今週の経済指標

発表時刻	イベント	予想
12/30 0:00	11月中古住宅販売仮契約指数(前月比)	0.6%
12/30 22:30	新規失業保険申請件数	20.5万件
12/30 23:45	12月シカゴ地区購買部協会景気指数	61.5

免責事項

AIゴールド証券(株)は、本情報に記載の情報がいずれについても、その信頼性、正確性または完全性について保証するものではありません。このような情報にAIゴールド証券(株)により確認されていない情報が含まれていることもありますので、全てご自身のリスクでこれらをご利用下さい。本情報の中で述べられている意見は、表示の日付のAIゴールド証券(株)の判断であり、予告無しに変更されることがあります。記載内容は同意を得た場合を除き、他社に開示することはできません。お取引にあたっては取引説明書をよく読みご自身の判断で行ってください。

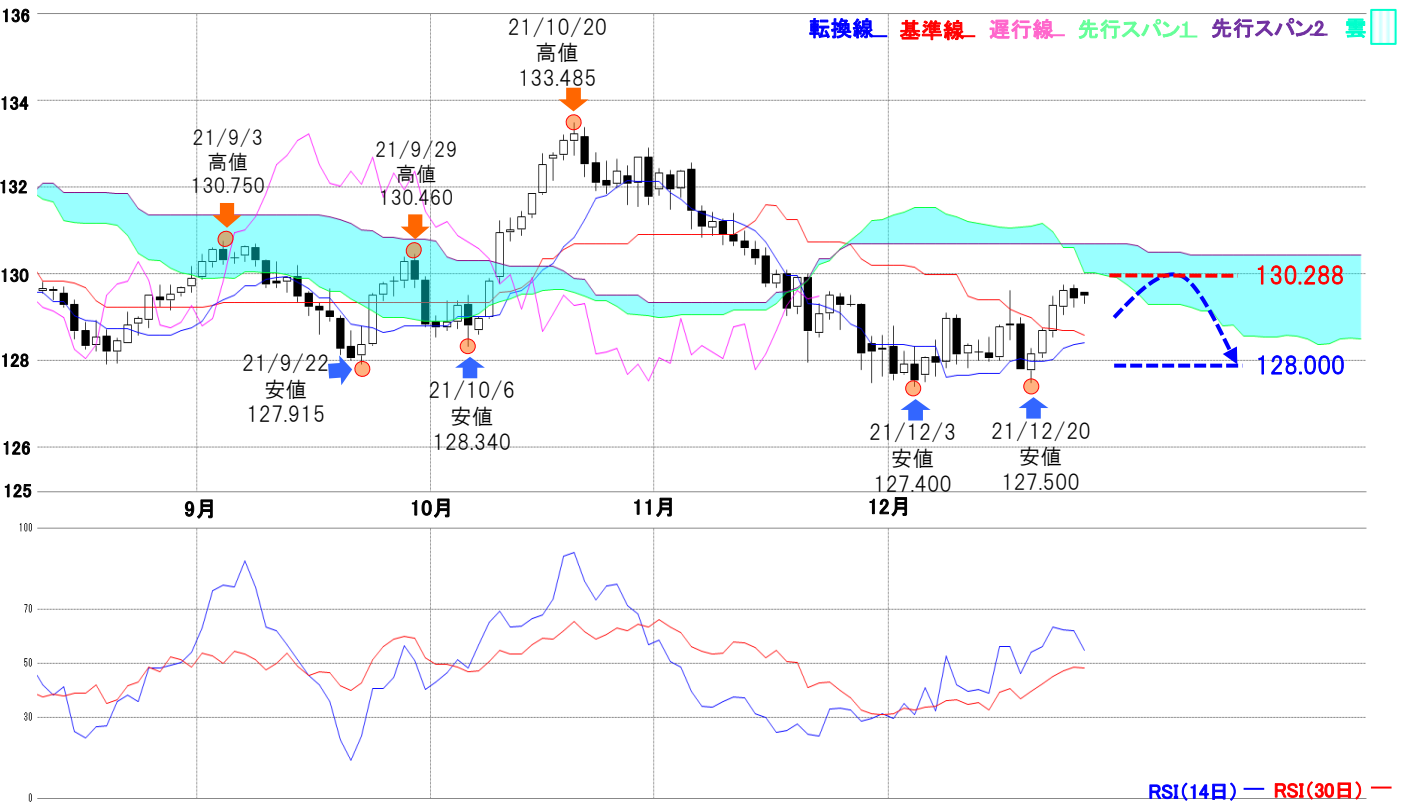
【編集・発行】AIゴールド証券(株) コンサルティング部 金融商品取引業者 関東財務局長(金商)第282号 加入協会/一般社団法人金融先物取引業協会、日本証券業協会
住所: 東京都中央区日本橋久松町12-8 TEL:03-6861-8181(直通) E-mail:kawase@aigold.co.jp



ユーロ/円 【戻り売り方針】



予想レンジ ▶ 128.00~130.50



メインシナリオ

実線は、一定の押し目を形成しながらも上昇基調を維持し6/1高値134.125を示現。その後、反落し暫くの間上値の重い推移となりましたが、10月には急上昇の展開で10/20高値133.485まで上昇しました。ただ、急ピッチの上昇によりRSI期間14日は一時90を超え、買われ過ぎが意識されると反落し、12/3安値127.400まで下落しています。その後、徐々に水準に戻していますが、足元では10月の高値から12月の安値までの下落分に対する38.2%戻し水準付近で上値が重い推移となっています。また、更に上方には一目均衡表の雲などが控えていることから、戻りは雲下限(12/27現在130.288)付近までと考え、再度心理的な節目の大口128.000付近を試す展開を予想します。

リスクシナリオ

レジスタンスとして予想した一目均衡表の雲下限を上抜けた場合で、その際は雲上限(12/27現在130.700)を試す展開となりそうです。

先週の経済指標

発表時刻	イベント	結果
12/21 16:00	(独)1月GfK消費者信頼感指数	-6.8
12/22 0:00	12月消費者信頼感指数【速報】	-8.3
-	-	-

先週の相場表

日付	始値	高値	安値	終値	前日比	SW
12/20	127.77	128.285	127.5	128.16	0.360	-13
12/21	128.16	128.745	128.065	128.7	0.540	-13
12/22	128.67	129.5	128.55	129.265	0.565	-41
12/23	129.23	129.745	129.07	129.62	0.355	-12
12/24	129.67	129.755	129.23	129.435	-0.185	-11

今週の経済指標

発表時刻	イベント	予想
-	-	-
-	-	-
-	-	-

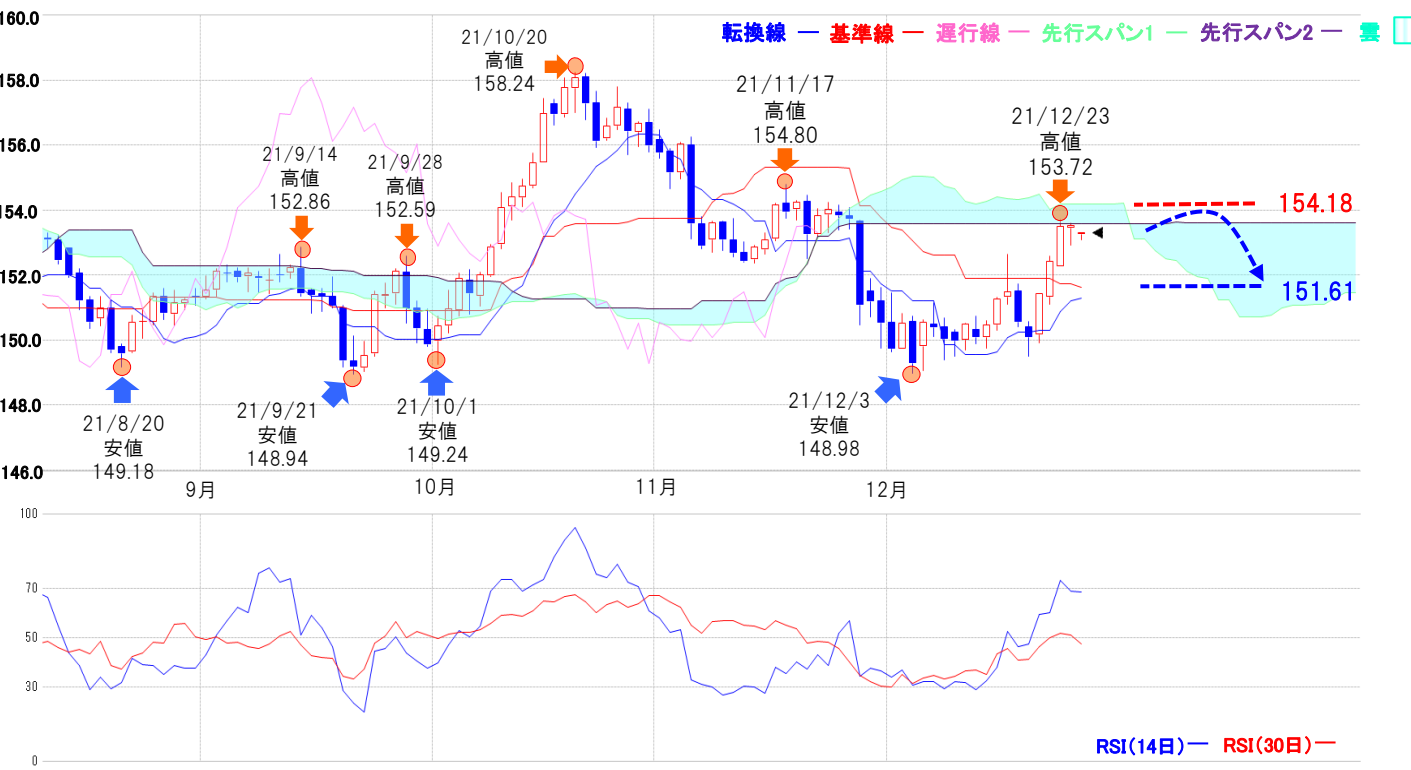
免責事項
AIゴールド証券(株)は、本情報に記載の情報がいずれについても、その信頼性、正確性または完全性について保証するものではありません。このような情報にAIゴールド証券(株)により確認されていない情報が含まれていることもありますので、全てご自身のリスクでこれらをご利用下さい。本情報の中で述べられている意見は、表示の日付のAIゴールド証券(株)の判断であり、予告無しに変更されることがあります。記載内容は同意を得た場合を除き、他社に開示することはできません。お取引にあたっては取引説明書をよく読みご自身の判断で行ってください。
【編集・発行】AIゴールド証券(株) コンサルティング部 金融商品取引業者 関東財務局長(金商)第282号 加入協会／一般社団法人金融先物取引業協会、日本証券業協会
住所: 東京都中央区日本橋久松町12-8 TEL:03-6861-8181(直通) E-mail:kawase@aigold.co.jp



ポンド/円 【戻り売り相場】



予想レンジ ▶ 151.60~154.20



メインシナリオ

実線は、10/20高値158.24を示現後、下値志向の展開となり12/3安値148.98を示現しました。その後、足元では一目均衡表の雲の下限(153.59 : 12/27)付近に切り返し、推移しています。一方、RSI(14日)は30付近から70付近に上昇し、この付近からの上昇は買われ過ぎが意識される水準となります。したがって今週は、一目均衡表の雲の上限(154.18 : 12/27)をレジスタンスに基準線(151.61:12/27現在)を目指す戻り売り相場を予想します。

リスクシナリオ

レジスタンスとした雲の上限(154.18 : 12/27)を上抜けた場合で、その際は11/18高値154.80付近を目指す展開が考えられそうです。

先週の経済指標

発表時刻	イベント	結果
12/22 16:00	第3四半期 GDP (前年比)	6.80%
12/22 16:00	第3四半期企業投資 (前年比)	2.60%
12/22 18:30	第3四半期経常収支	-244.44億GBP

先週の相場表

日付	始値	高値	安値	終値	前日比	SW
12/20	150.41	150.58	149.51	150.09	-0.50	1
12/21	150.15	151.42	149.9	151.42	1.33	3
12/22	151.33	152.6	151.1	152.42	1.00	19
12/23	152.25	153.72	152.25	153.52	1.10	2
12/24	153.45	153.61	152.91	153.51	-0.01	0

今週の経済指標

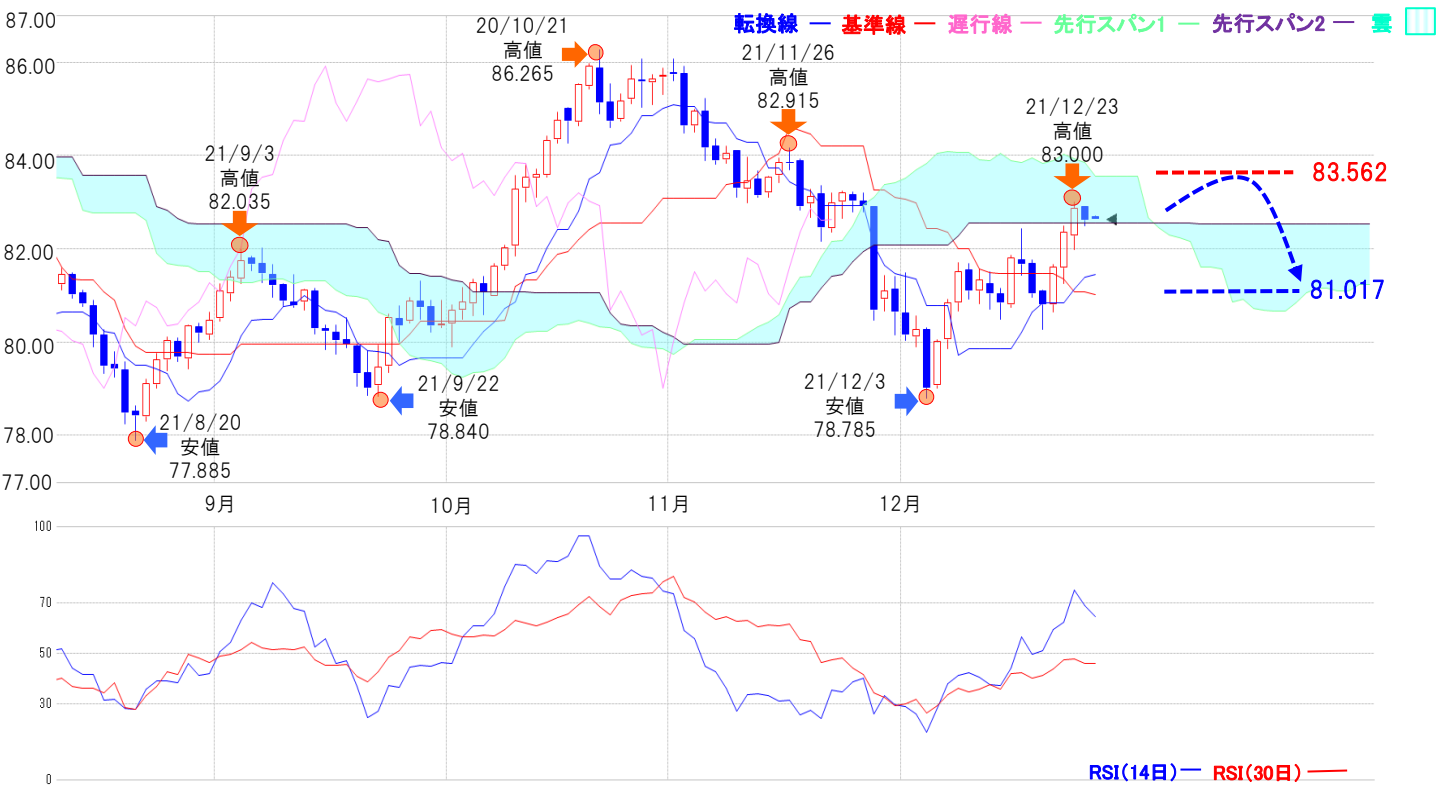
発表時刻	イベント	予想
—	—	—
—	—	—
—	—	—

免責事項
AIゴールド証券(株)は、本情報に記載の情報がいずれについても、その信頼性、正確性または完全性について保証するものではありません。このような情報にAIゴールド証券(株)により確認されていない情報が含まれていることもありますので、全てご自身のリスクでこれらをご利用下さい。本情報の中で述べられている意見は、表示の日付のAIゴールド証券(株)の判断であり、予告無しに変更されることがあります。記載内容は同意を得た場合を除き、他社に開示することはできません。お取引にあたっては取引説明書をよく読みご自身の判断で行ってください。
【編集・発行】AIゴールド証券(株) コンサルティング部 金融商品取引業者 関東財務局長(金商)第282号 加入協会／一般社団法人金融先物取引業協会、日本証券業協会
住所: 東京都中央区日本橋久松町12-8 TEL:03-6861-8181(直通) E-mail:kawase@aigold.co.jp



豪ドル/円 【戻り売り相場】

予想レンジ ▶ 81.00~83.60



メインシナリオ

実線は、10/21高値86.265を示現後、これまでの上昇幅を削る展開となり12/3安値78.785を示現しました。その後足元では、一目均衡表の雲の下限(82.552 : 12/27)付近に切り返し推移しています。一方、RSI(14日)は30割れの水準から70付近に上昇しているため、この付近からの上昇は買われ過ぎが意識される水準となります。従って今週は、雲の上限(83.562 : 12/27)付近をレジスタンスに基準線(81.017 : 12/27)付近を目指す戻り売り相場を予想します。

リスクシナリオ

レジスタンスとした雲の上限(83.562 : 12/27)を上抜けた場合で、その際は11/26高値82.915を目指す展開が考えられます。

先週の経済指標

発表時刻	イベント	結果
-	-	-
-	-	-
-	-	-

先週の相場表

日付	始値	高値	安値	終値	前日比	SW
12/20	81.1	81.12	80.27	80.8	-0.240	-2
12/21	80.79	81.675	80.635	81.6	0.800	-3
12/22	81.59	82.49	81.25	82.345	0.745	-8
12/23	82.275	83	81.985	82.87	0.525	-5
12/24	82.9	82.9	82.495	82.62	-0.250	0

今週の経済指標

発表時刻	イベント	予想
-	-	-
-	-	-
-	-	-

免責事項

AIゴールド証券(株)は、本情報に記載の情報がいずれについても、その信頼性、正確性または完全性について保証するものではありません。このような情報にAIゴールド証券(株)により確認されていない情報が含まれていることもありますので、全てご自身のリスクでこれらをご利用下さい。本情報の中で述べられている意見は、表示の日付のAIゴールド証券(株)の判断であり、予告無しに変更されることがあります。記載内容は同意を得た場合を除き、他社に開示することはできません。お取引にあたっては取引説明書をよく読みご自身の判断で行ってください。

【編集・発行】AIゴールド証券(株) コンサルティング部 金融商品取引業者 関東財務局長(金商)第282号 加入協会/一般社団法人金融先物取引業協会、日本証券業協会
住所: 東京都中央区日本橋久松町12-8 TEL:03-6861-8181(直通) E-mail:kawase@aigold.co.jp



トルコリラ/円 【戻り売り相場】

予想レンジ ▶ 8.60~11.20



メインシナリオ

実線は、9/1高値13.34示現後、上値の重い展開となり、更に11月半ばに11.00を割り込むと調整の動きが強まり12/20安値6.02示現しました。その後流れが一転、反発基調となり10.00を回復しました。ただ、実線が現在一目均衡表の雲の下限付近にあり今後雲が右肩下がりとなっていることから同線がレジスタンスとなれば再び上値が重くなることが考えられます。従って今週は、12/23高値11.19を高値の目途とし基準線(8.60:12/27現在)を目指す戻り売り相場を予想します。

リスクシナリオ

高値の目途とした12/23高値11.19上抜けた場合で、10/20高値12.42を目指す展開が考えられます。

先週の経済指標

発表時刻	イベント	結果
—	—	—
—	—	—
—	—	—

先週の相場表

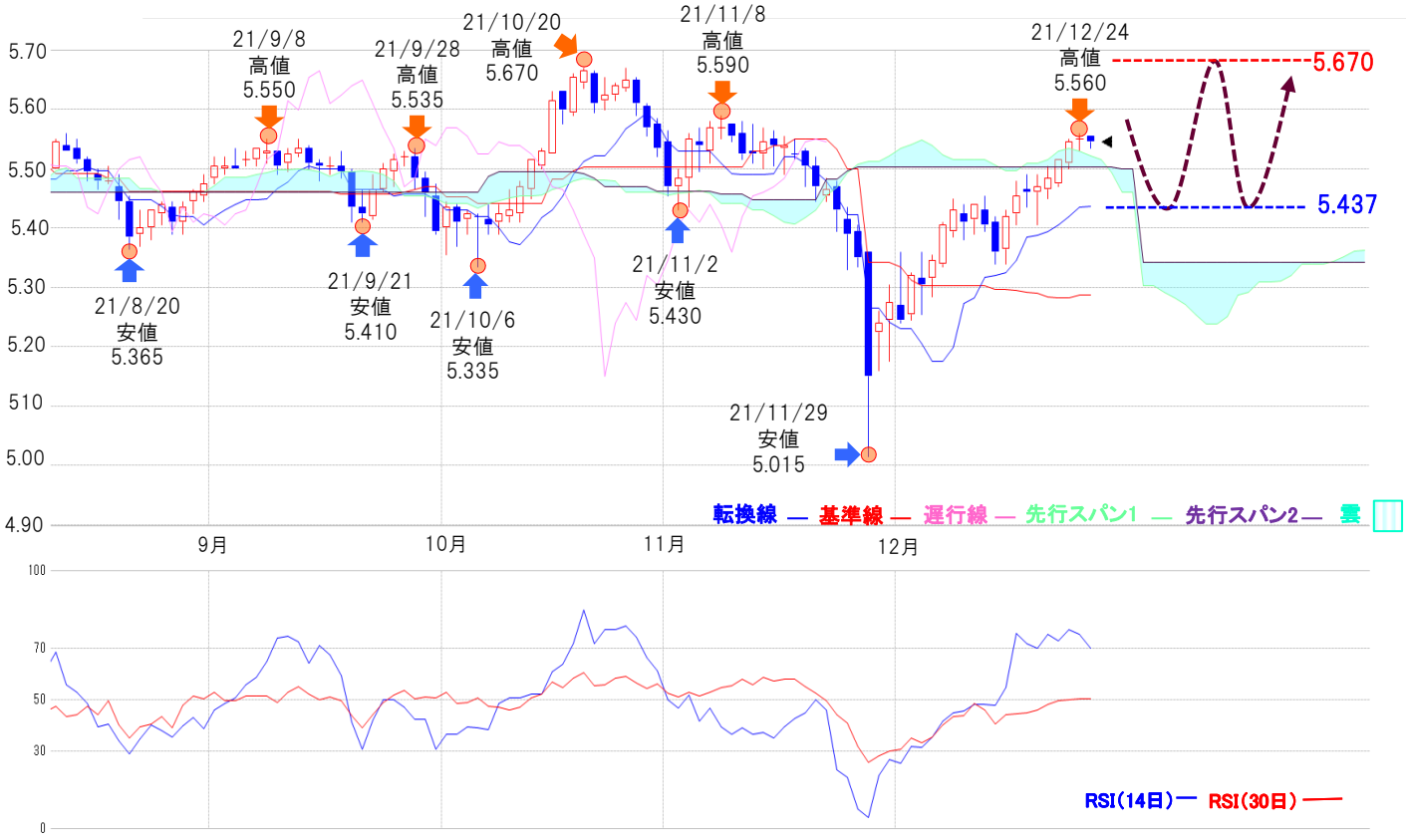
日付	始値	高値	安値	終値	前日比	SW
12/20	6.87	9.1	6.02	8.54	1.620	7
12/21	8.6	10.41	7.73	9.21	0.670	58
12/22	9.3	9.52	8.82	9.5	0.290	96
12/23	9.41	11.19	9.32	9.81	0.310	25
12/24	9.86	11.02	9.33	10.51	0.700	25

今週の経済指標

発表時刻	イベント	予想
12/31 16:00	11月貿易収支	—
—	—	—
—	—	—

免責事項
 AIゴールド証券(株)は、本情報に記載の情報がいずれについても、その信頼性、正確性または完全性について保証するものではありません。このような情報にAIゴールド証券(株)により確認されていない情報が含まれていることもありますので、全てご自身のリスクでこれらをご利用下さい。本情報の中で述べられている意見は、表示の日付のAIゴールド証券(株)の判断であり、予告無しに変更されることがあります。記載内容は同意を得た場合を除き、他社に開示することはできません。お取引にあたっては取引説明書をよく読みご自身の判断で行ってください。
 【編集・発行】AIゴールド証券(株) コンサルティング部 金融商品取引業者 関東財務局長(金商)第282号 加入協会／一般社団法人金融先物取引業協会、日本証券業協会
 住所: 東京都中央区日本橋久松町12-8 TEL:03-6861-8181(直通) E-mail:kawase@aigold.co.jp

メキシコペソ/円 【保ち合い相場】 📌 予想レンジ ▶ 5.430~5.700



メインシナリオ

実線は、7月以降概ね5.50付近を挟んだ安値5.335から高値5.670の往来相場となっていました。11月に一目均衡表の雲を下抜けると下げ足を早め11/29安値5.015を示現しました。その後、一転し安値から切り直す展開となり、足元では5.50を回復しました。また、実線が一目均衡表の雲の上での推移となっていることから下値は限定的となるのが考えられます。一方、RSI(14日)は70付近にあり、この付近から上昇は買われ過ぎが意識される水準となります。従って今週は、転換線(5.437:12/27現在)から10/20高値5.670付近の保ち合い相場を予想します。

リスクシナリオ

転換線(5.437:12/27現在)を下抜けた場合で、その際は基準線(5.287:12/27現在)付近を目指す展開が考えられます。

先週の経済指標

発表時刻	イベント	結果
12/23 21:00	1月失業率	3.70%
12/24 21:00	11月貿易収支(USD)	-1.12億USD
-	-	-

先週の相場表

日付	始値	高値	安値	終値	前日比	SW
12/20	5.46	5.49	5.405	5.47	0.030	62
12/21	5.465	5.505	5.45	5.485	0.015	58
12/22	5.475	5.515	5.47	5.515	0.030	215
12/23	5.51	5.55	5.5	5.545	0.030	58
12/24	5.55	5.56	5.53	5.55	0.005	61

今週の経済指標

発表時刻	イベント	予想
-	-	-
-	-	-
-	-	-

免責事項
 AIゴールド証券(株)は、本情報に記載の情報がいずれについても、その信頼性、正確性または完全性について保証するものではありません。このような情報にAIゴールド証券(株)により確認されていない情報が含まれていることもありますので、全てご自身のリスクでこれらをご利用下さい。本情報の中で述べられている意見は、表示の日付のAIゴールド証券(株)の判断であり、予告無しに変更されることがあります。記載内容は同意を得た場合を除き、他社に開示することはできません。お取引にあたっては取引説明書をよく読みご自身の判断で行ってください。
 【編集・発行】AIゴールド証券(株) コンサルティング部 金融商品取引業者 関東財務局長(金商)第282号 加入協会/一般社団法人金融先物取引業協会、日本証券業協会
 住所: 東京都中央区日本橋久松町12-8 TEL:03-6861-8181(直通) E-mail:kawase@aigold.co.jp