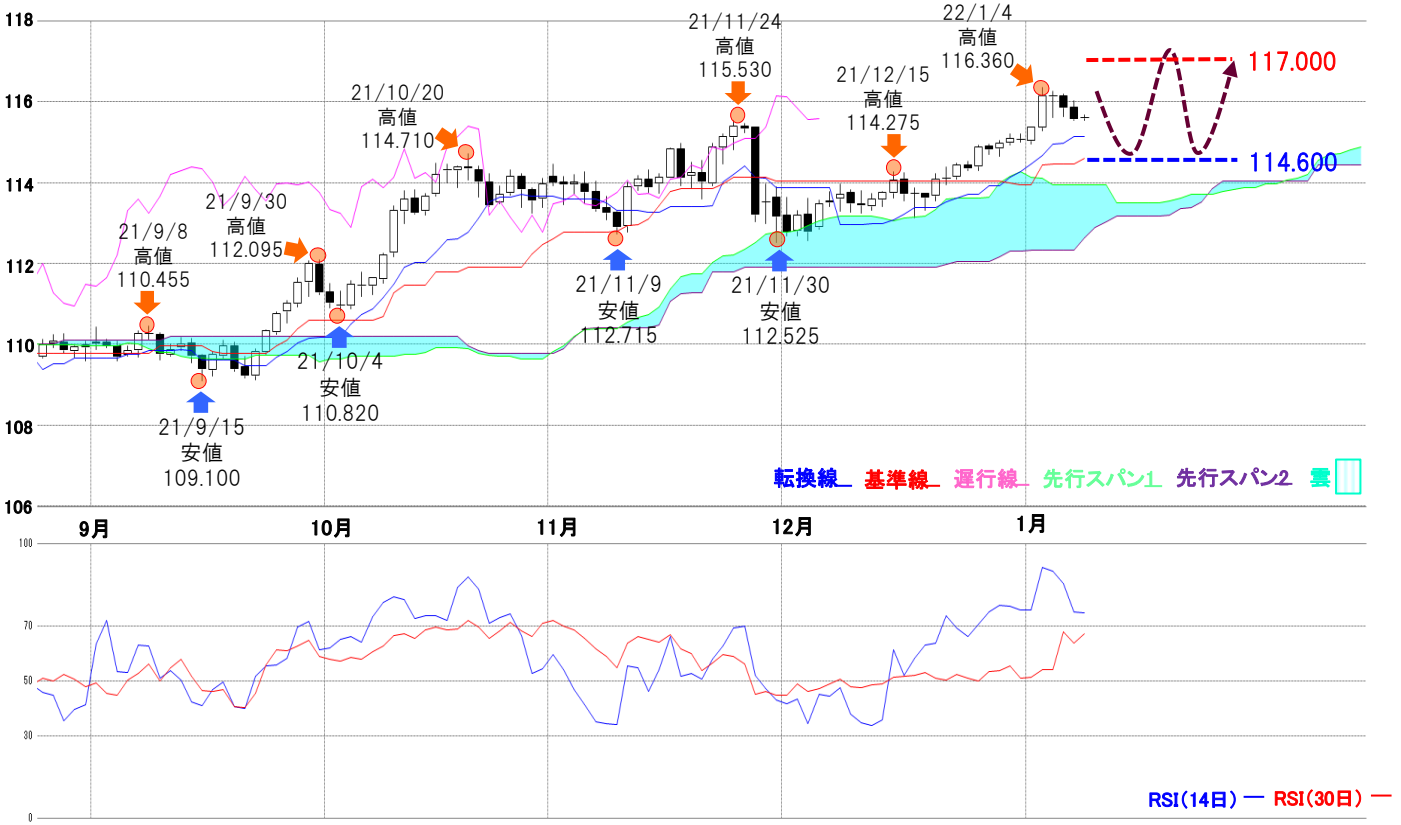




米ドル/円 【逆張り方針】

予想レンジ ▶ 114.50~117.00



メインシナリオ

実線は、調整による下押しを伴いながらも、長らく上昇傾向が続き、1/4高値116.360を示現しました。ただ、RSI期間14日は一時90を超え、短期間で買われ過ぎが意識されたことにより、足元ではやや伸び悩む展開となっています。そのため、今暫くは調整の動きとなりそうです。その場合、下限は一目均衡表の基準線(1/10現在114.600)付近と考え、一方で上限は心理的な節目の大台117.000付近までとした同価格帯での往来相場を予想します。

リスクシナリオ

サポートとして予想した一目均衡表の基準線を下抜けた場合で、その際は更に下方に位置する雲上限(1/10現在113.952)付近を試す展開となりそうです。

先週の経済指標

発表時刻	イベント	結果
1/5 22:15	12月ADP 民間部門雇用者数	80.7万人
1/6 22:30	11月貿易収支 (USD)	-802億USD
1/7 22:30	12月非農業部門雇用者数	19.9万人

先週の相場表

日付	始値	高値	安値	終値	前日比	SW
1/3	115.02	115.375	114.95	115.37	0.285	13
1/4	115.36	116.36	115.28	116.16	0.790	8
1/5	116.16	116.255	115.61	116.115	-0.045	30
1/6	116.15	116.2	115.64	115.84	-0.275	9
1/7	115.865	116.035	115.535	115.56	-0.280	0

今週の経済指標

発表時刻	イベント	予想
1/12 22:30	12月消費者物価指数 (前年比)	7.00%
1/13 22:30	12月生産者物価指数 (前年比)	9.80%
1/14 22:30	12月小売売上高 (前年比)	-

免責事項

AIゴールド証券(株)は、本情報に記載の情報がいずれについても、その信頼性、正確性または完全性について保証するものではありません。このような情報にAIゴールド証券(株)により確認されていない情報が含まれていることもありますので、全てご自身のリスクでこれらをご利用下さい。本情報の中で述べられている意見は、表示の日付のAIゴールド証券(株)の判断であり、予告無しに変更されることがあります。記載内容は同意を得た場合を除き、他社に開示することはできません。お取引にあたっては取引説明書をよく読みご自身の判断で行ってください。

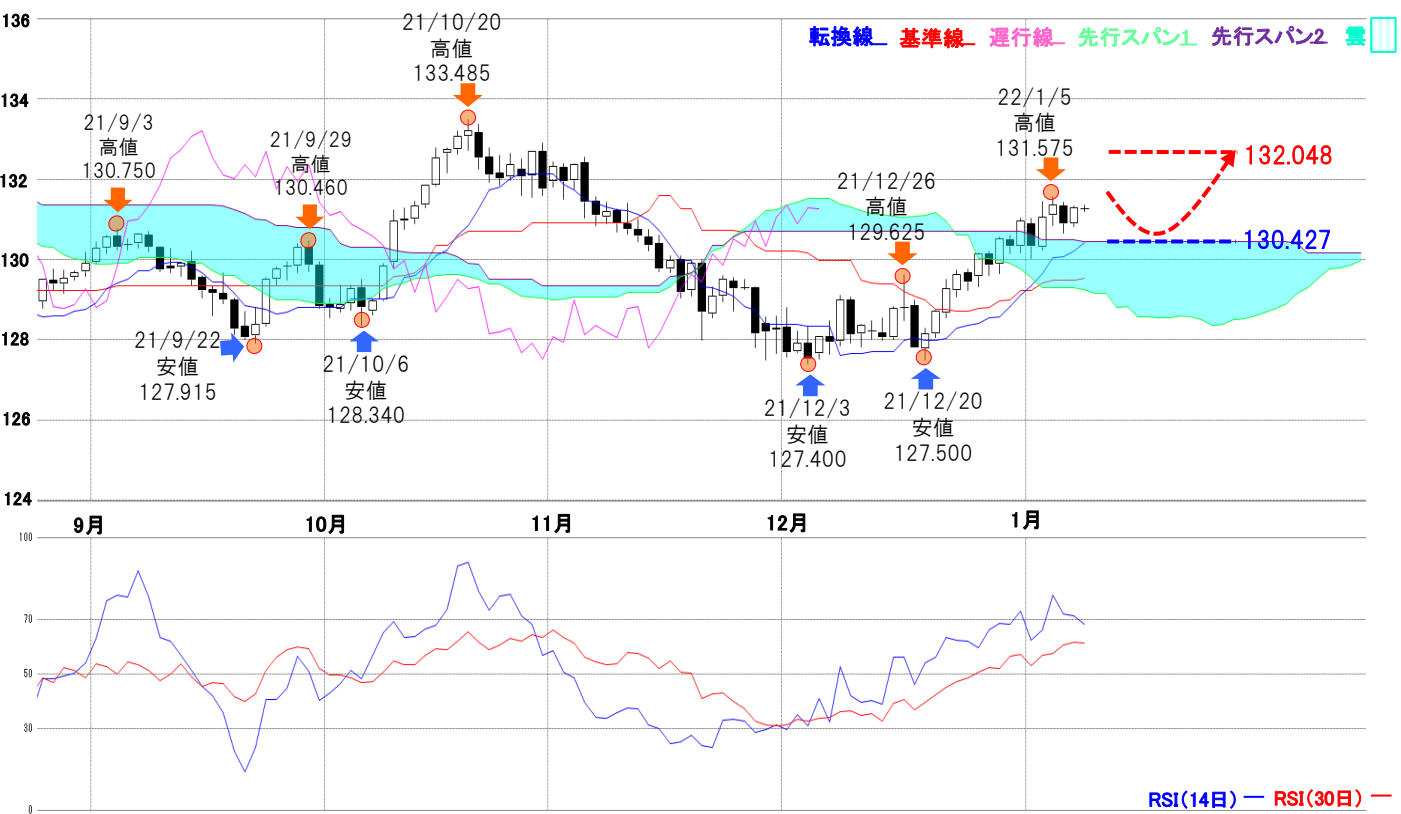
【編集・発行】AIゴールド証券(株) コンサルティング部 金融商品取引業者 関東財務局長(金商)第282号 加入協会/一般社団法人金融先物取引業協会、日本証券業協会
住所: 東京都中央区日本橋久松町12-8 TEL:03-6861-8181(直通) E-mail:kawase@aigold.co.jp



ユーロ/円 【押し目買い方針】



予想レンジ ▶ 130.40~132.10



メインシナリオ

実線は、一定の押し目を形成しながらも上昇基調を維持し6/1高値134.125を示現。その後、反落し暫くの間上値の重い推移となりましたが、10月に急上昇の展開で10/20高値133.485まで上昇しました。ただ、急ピッチの上昇によりRSI期間14日は一時90を超え、買われ過ぎが意識されると反落し、12/3安値127.400まで下落しています。その後、徐々に水準を戻し、直近では一目均衡表において三役好転が形成され地合いは改善傾向にあるようです。そのため、転換線(1/10現在130.427)付近をサポートに10月高値から12月安値までの下落分に対する76.4%戻し水準132.048付近を試す展開を予想します。

リスクシナリオ

サポートとして予想した一目均衡表の転換線を下抜けた場合で、その際は更に下方に位置する基準線(1/10現在129.537)付近を試す展開を予想します。

先週の経済指標

発表時刻	イベント	結果
1/6 19:00	11月生産者物価指数(前年比)	23.7%
1/7 19:00	11月小売売上高(前年比)	7.8%
1/7 19:00	12月EU基準消費者物価指数速報値(前年比)	5.0%

先週の相場表

日付	始値	高値	安値	終値	前日比	SW
1/3	130.9	131.025	130.015	130.33	-0.620	-10
1/4	130.305	131.45	130.23	131.065	0.735	-13
1/5	131.1	131.575	130.845	131.35	0.285	-60
1/6	131.34	131.44	130.66	130.9	-0.450	-13
1/7	130.895	131.33	130.815	131.29	0.390	0

今週の経済指標

発表時刻	イベント	予想
1/10 19:00	11月失業率	7.2%
1/12 19:00	11月鉱工業生産(前年比)	0.60%
1/14 19:00	11月貿易収支	-

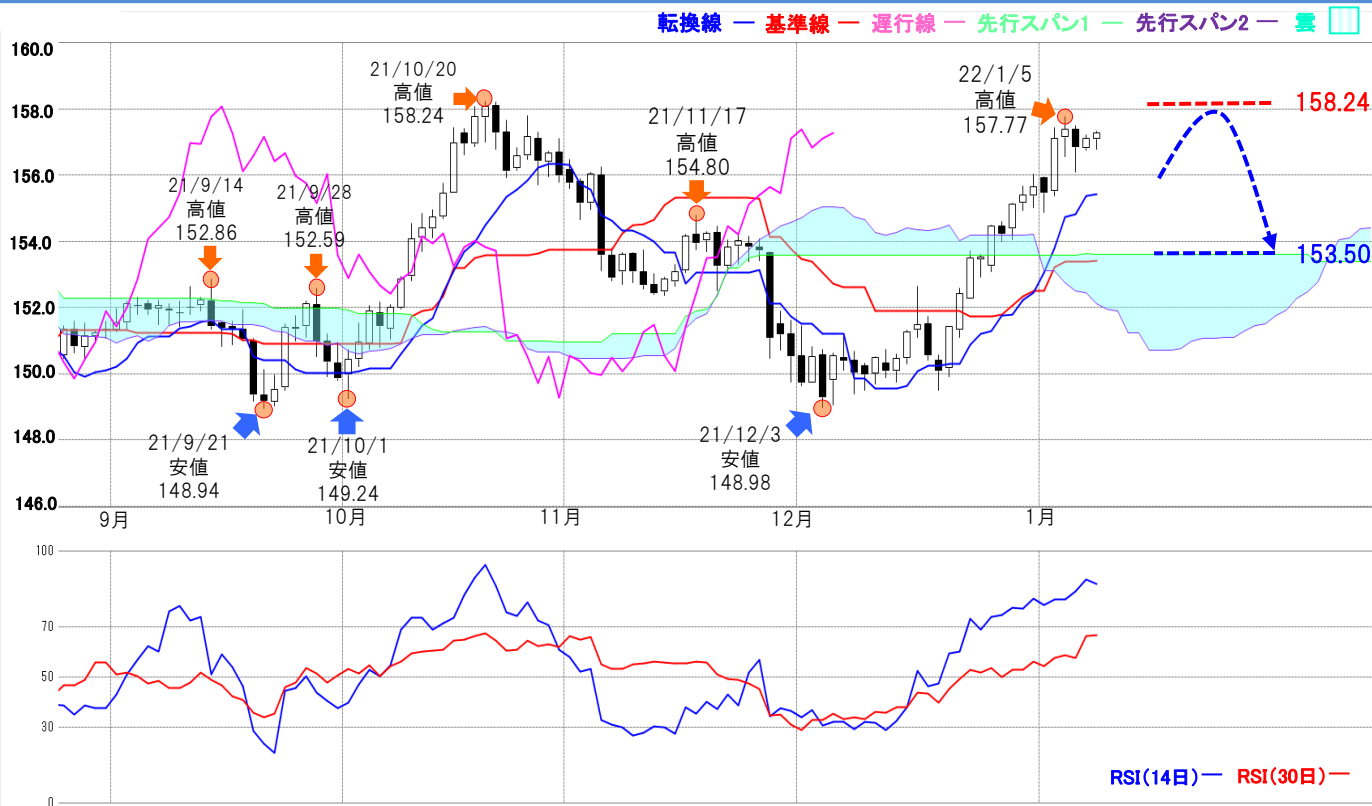
免責事項
AIゴールド証券(株)は、本情報に記載の情報がいずれについても、その信頼性、正確性または完全性について保証するものではありません。このような情報にAIゴールド証券(株)により確認されていない情報が含まれていることがありますので、全てご自身のリスクでこれらをご利用下さい。本情報の中で述べられている意見は、表示の日付のAIゴールド証券(株)の判断であり、予告無しに変更されることがあります。記載内容は同意を得た場合を除き、他社に開示することはできません。お取引にあたっては取引説明書をよく読みご自身の判断で行ってください。
【編集・発行】AIゴールド証券(株) コンサルティング部 金融商品取引業者 関東財務局長(金商)第282号 加入協会/一般社団法人金融先物取引業協会、日本証券業協会
住所: 東京都中央区日本橋久松町12-8 TEL:03-6861-8181(直通) E-mail:kawase@aigold.co.jp



ポンド/円 【戻り売り方針】



予想レンジ ▶ 153.50~158.30



メインシナリオ

実線は、10/20高値158.24を示現後に反落。暫く下値を探り12/3安値148.98にて切り返すと、再び上値志向へと変化し、1/5高値157.77にまで上昇して戻り高値を付けています。上げに勢いが感じられ地合いの良さが窺えますが、急ピッチの動意により足元のRSI14日線は一時88.7に上昇しており、行き過ぎへの警戒も必要な状況にあります。また、上げ相場の起点となった12/3安値が、9/21安値148.94、10/1安値149.24を意識したものであるとするなら、目先の上値は10/20高値158.24がポイントとして捉えられる可能性にも留意したいところです。このようなことから今週は、上げ相場が一服し、押し目を試す展開を予想します。この場合は、10/20高値158.24付近をレジスタンスに一目均衡表の基準線および雲上限が位置する153.50付近が下値目途となりそうです。

リスクシナリオ

レジスタンスとした10/20高値158.24を上抜いた場合で、その際は節目の160.00付近を目指す展開が考えられそうです。

先週の経済指標

発表時刻	イベント	結果
1/4 18:30	11月消費者信用残高	12.33億GBP
1/4 18:30	12月 製造業PMI【改定値】	57.9
1/7 18:30	12月 建設業PMI	54.3

先週の相場表

日付	始値	高値	安値	終値	前日比	SW
1/3	155.92	155.94	154.87	155.46	-0.19	-4
1/4	155.52	157.45	155.36	157.12	1.66	10
1/5	157.13	157.77	156.56	157.39	0.27	45
1/6	157.39	157.49	156.08	156.82	-0.57	8
1/7	156.81	157.21	156.74	157.1	0.28	0

今週の経済指標

発表時刻	イベント	予想
1/14 16:00	11月貿易収支	-
1/14 16:00	11月鉱工業生産(前年比)	0.5%
1/14 16:00	11月製造業生産(前年比)	-0.3%

免責事項

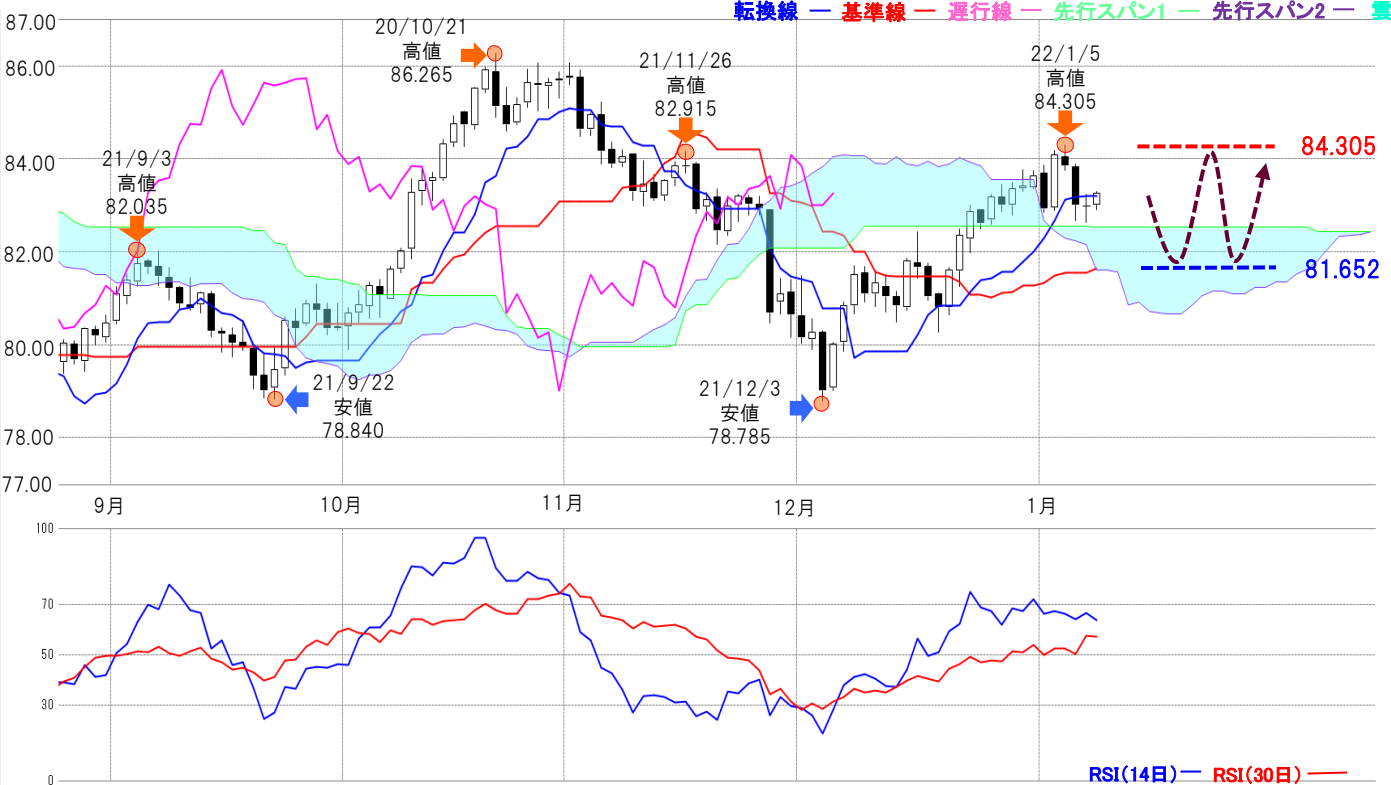
AIゴールド証券(株)は、本情報に記載の情報がいずれについても、その信頼性、正確性または完全性について保証するものではありません。このような情報にAIゴールド証券(株)により確認されていない情報が含まれていることもありますので、全てご自身のリスクでこれらをご利用下さい。本情報の中で述べられている意見は、表示の日付のAIゴールド証券(株)の判断であり、予告無しに変更されることがあります。記載内容は同意を得た場合を除き、他社に開示することはできません。お取引にあたっては取引説明書をよく読みご自身の判断で行ってください。

【編集・発行】AIゴールド証券(株) コンサルティング部 金融商品取引業者 関東財務局長(金商)第282号 加入協会/一般社団法人金融先物取引業協会、日本証券業協会
住所: 東京都中央区日本橋久松町12-8 TEL:03-6861-8181(直通) E-mail:kawase@aigold.co.jp



豪ドル/円 【逆張り方針】

予想レンジ ▶ 81.60~84.40



メインシナリオ

実線は、10/21高値86.265を示現後に反落。暫く下値を探り12/3安値78.785にて切り返すと、再び上値志向へと変化し、1/5高値84.305まで上昇して戻り高値を付けています。年末に一目均衡表の雲上限を捉え、更なる地合いの良化が期待されましたが失速。雲のねじれとともに上値の重さが意識される地合いへと変化しつつあります。ただ、足元で実線は転換線付近を試す状況ですが、直下には雲上限、その下に基準線が位置していることから、相応のサポート力は期待できそうです。このようなことから今週は、1/5高値84.305付近をレジスタンス、基準線(1/10現在81.652)付近をサポートとする往来相場を予想します。

リスクシナリオ

サポートとした基準線を下抜いた場合で、その際は心理的節目となる80.000を目指す展開が考えられます。

先週の経済指標

発表時刻	イベント	結果
-	-	-
-	-	-
-	-	-

先週の相場表

日付	始値	高値	安値	終値	前日比	SW
1/3	83.695	83.875	82.85	82.93	-0.700	-9
1/4	82.95	84.185	82.88	84.085	1.155	-18
1/5	84.05	84.305	83.76	83.845	-0.240	-82
1/6	83.84	83.895	82.675	83.005	-0.840	-18
1/7	82.985	83.24	82.63	83	-0.005	0

今週の経済指標

発表時刻	イベント	予想
1/10 9:30	1月住宅着工許可件数	予想: 3.0% 結果: 3.6%
1/11 9:30	11月小売売上高(前月比)	4%
1/11 9:30	11月貿易収支	106億AUD

免責事項

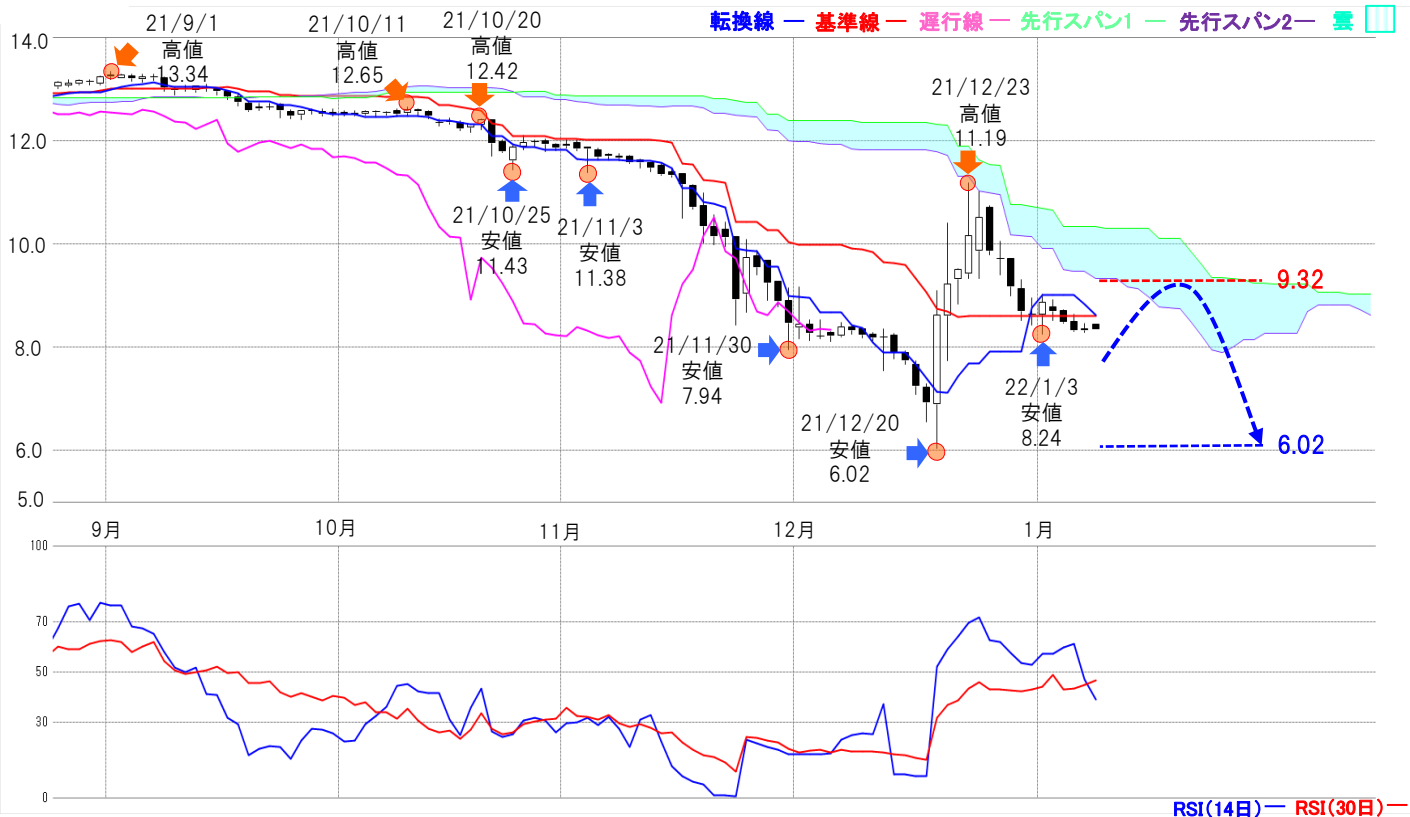
AIゴールド証券(株)は、本情報に記載の情報がいずれについても、その信頼性、正確性または完全性について保証するものではありません。このような情報にAIゴールド証券(株)により確認されていない情報が含まれていることもありますので、全てご自身のリスクでこれらをご利用下さい。本情報の中で述べられている意見は、表示の日付のAIゴールド証券(株)の判断であり、予告無しに変更されることがあります。記載内容は同意を得た場合を除き、他社に開示することはできません。お取引にあたっては取引説明書をよく読みご自身の判断で行ってください。

【編集・発行】AIゴールド証券(株) コンサルティング部 金融商品取引業者 関東財務局長(金商)第282号 加入協会/一般社団法人金融先物取引業協会、日本証券業協会
住所: 東京都中央区日本橋久松町12-8 TEL:03-6861-8181(直通) E-mail:kawase@aigold.co.jp



トルコリラ/円 【戻り売り方針】

予想レンジ ▶ 6.00~9.40



メインシナリオ

実線は上値の重い展開が続き、11月半ばに11.00を割り込むと売り先行の流れが加速。8円付近でのみみ合いを経て再び下落幅を拡大すると、一気に12/20安値6.02を示現するに至りました。その後はさすがに行き過ぎが警戒されか、流れが一転。急反発して戻り歩調を速め、12/23高値11.19にまで上昇しました。しかし、一目均衡表の雲の下限付近が強力なレジスタンスとして機能しており、足元では戻り幅を縮小する展開に。さらに目先は雲下限が切り下がることにも留意が必要でしょう。このようなことから今週は引き続き上値の重い値動きが予想されます。この場合は、雲下限(1/10現在9.32)付近をレジスタンスに再び12/20安値6.02付近を目指す展開が考えられます。

リスクシナリオ

レジスタンスとした雲の下限上抜いた場合で、その際は雲の上限(1/10現在10.33)を目指す展開が考えられそうです。

先週の経済指標

発表時刻	イベント	結果
1/3 16:00	12月消費者物価指数(前年比)	36.08%
1/3 16:00	12月製造業PMI	52.1
1/3 16:00	12月生産者物価指数(前年比)	79.89%

先週の相場表

日付	始値	高値	安値	終値	前日比	SW
1/3	8.62	9.03	8.24	8.87	0.250	18
1/4	8.77	8.91	8.51	8.69	-0.180	26
1/5	8.7	8.72	8.46	8.47	-0.220	123
1/6	8.49	8.63	8.29	8.32	-0.150	27
1/7	8.32	8.45	8.28	8.34	0.020	0

今週の経済指標

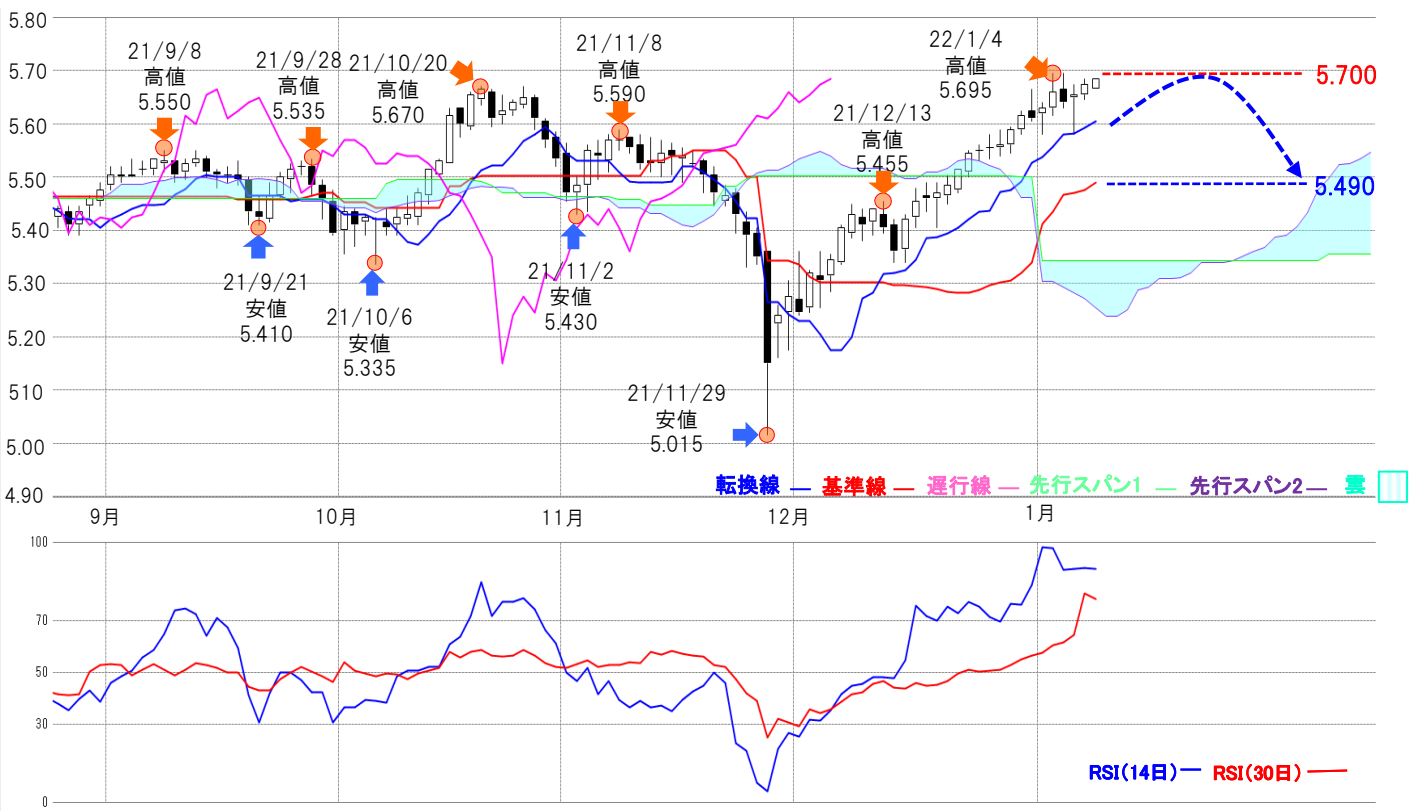
発表時刻	イベント	予想
1/10 16:00	11月経常収支	-26.75億USD
1/10 16:00	11月失業率	-
1/13 16:00	11月鉱工業生産(前年比)季調値	-

免責事項

AIゴールド証券(株)は、本情報に記載の情報のいずれについても、その信頼性、正確性または完全性について保証するものではありません。このような情報にAIゴールド証券(株)により確認されていない情報が含まれていることもありますので、全てご自身のリスクでこれらをご利用下さい。本情報の中で述べられている意見は、表示の日付のAIゴールド証券(株)の判断であり、予告無しに変更されることがあります。記載内容は同意を得た場合を除き、他社に開示することはできません。お取引にあたっては取引説明書をよく読みご自身の判断で行ってください。

【編集・発行】AIゴールド証券(株) コンサルティング部 金融商品取引業者 関東財務局長(金商)第282号 加入協会/一般社団法人金融先物取引業協会、日本証券業協会
住所: 東京都中央区日本橋久松町12-8 TEL:03-6861-8181(直通) E-mail:kawase@aigold.co.jp

メキシコペソ/円 【戻り売り方針】 予想レンジ ▶ 5.490~5.700



メインシナリオ

実線は、7月以降5.50を中心に安値5.335から高値5.670のレンジ内を往來する値動きとなっていました。11月下旬に一目均衡表の雲を下抜けると下げ足を早め、11/29安値5.015を示現しました。その後、売り一巡後は急上昇に転じ、1/4高値5.695まで上昇。上げに勢いが感じられ地合いの良さが窺えますが、その一方でRSI14日線が一時98に上昇するなど、買われ過ぎが意識されるやすい点には留意が必要です。このようなことから今週は上げが一服し、押し目を試す展開を予想します。その場合は、5.700付近をレジスタンスに一目均衡表の基準線(1/10現在5.490)付近を目指す展開が考えられます。

リスクシナリオ

レジスタンスとした5.700を上抜いた場合で、その際は節目の6.000を目指す展開が考えられそうです。

先週の経済指標

発表時刻	イベント	結果
1/4 0:30	12月製造業 PMI	49.4
1/7 20:00	12月消費者物価指数(前年比)	7.36%
1/7 20:00	12月生産者物価指数(前年比)	10.30%

先週の相場表

日付	始値	高値	安値	終値	前日比	SW
1/3	5.62	5.64	5.58	5.63	0.020	64
1/4	5.63	5.695	5.615	5.66	0.030	77
1/5	5.665	5.695	5.63	5.64	-0.020	271
1/6	5.65	5.675	5.58	5.655	0.015	65
1/7	5.655	5.685	5.645	5.675	0.020	0

今週の経済指標

発表時刻	イベント	予想
1/11 21:00	11月鉱工業生産(前年比)	2.5%
1/11 21:00	11月鉱工業生産(前月比)	0.5%
-	-	-

免責事項
AIゴールド証券(株)は、本情報に記載の情報のいづれについても、その信頼性、正確性または完全性について保証するものではありません。このような情報にAIゴールド証券(株)により確認されていない情報が含まれていることもありますので、全てご自身のリスクでこれらをご利用下さい。本情報の中で述べられている意見は、表示の日付のAIゴールド証券(株)の判断であり、予告無しに変更されることがあります。記載内容は同意を得た場合を除き、他社に開示することはできません。お取引にあたっては取引説明書をよく読みご自身の判断で行ってください。
【編集・発行】AIゴールド証券(株) コンサルティング部 金融商品取引業者 関東財務局長(金商)第282号 加入協会/一般社団法人金融先物取引業協会、日本証券業協会
住所: 東京都中央区日本橋久松町12-8 TEL:03-6861-8181(直通) E-mail:kawase@aigold.co.jp