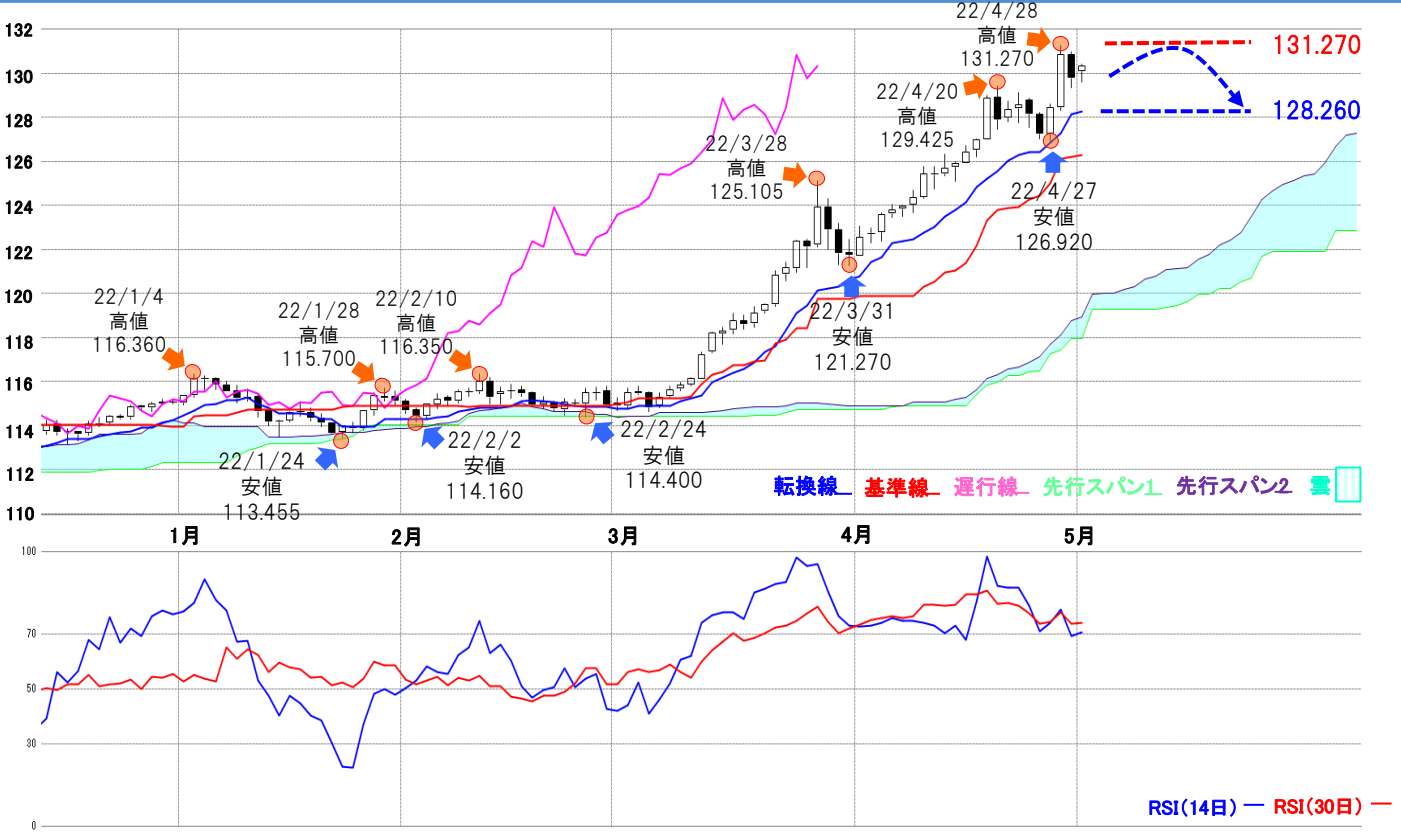




米ドル/円 【戻り売り方針】

予想レンジ ▶ 128.20~131.30



メインシナリオ

実線は、3月以降、急速に地合いが良化して一目均衡表の三役好転を形成。1/4高値116.360を上抜くと3/28高値125.105を示現し、上伸の流れが加速化する展開がみられました。その後、急ピッチな上げにRSI14日線が一時95に達するなど、行き過ぎが意識され上げ一服商状もみられましたが、足元で再び上昇基調を鮮明にし、4/28高値131.270まで上昇しています。地合いの強さが窺われますが、実線と雲との乖離が著しい状況にあるほか、RSIは14日線、30日線とも70付近に位置するなど、買われ過ぎ示唆が継続していることから、今週は、あらかじめ調整を意識する可能性にも留意する必要があります。この場合は、4/28高値131.270をレジスタンスに、まずは転換線(5/2現在128.260)付近を試す動きとなりそうです。

リスクシナリオ

レジスタンスとして予想した4/28高値131.270を上抜いた場合で、その際はその心理的節目の132.000付近を試す展開が考えられます。

先週の経済指標

発表時刻	イベント	結果
4/26 23:00	4月消費者信頼感指数	107.3
4/28 21:30	第1四半期GDP【速報値】	-1.4%
4/29 21:30	3月コアPCE価格指数(前年比)	5.2%

先週の相場表

日付	始値	高値	安値	終値	前日比	SW
4/25	128.77	128.87	127.535	128.115	-0.440	25
4/26	128.12	128.235	127.015	127.23	-0.885	100
4/27	127.225	128.6	126.92	128.415	1.185	124
4/28	128.44	131.27	128.325	130.845	2.430	0
4/29	130.845	130.965	129.325	129.765	-1.080	128

今週の経済指標

発表時刻	イベント	予想
5/2 23:00	4月ISM 製造業PMI	57.6
5/5 3:00	FOMC政策金利	0.75-1.0%
5/6 21:30	4月非農業部門雇用者数	40.0万人

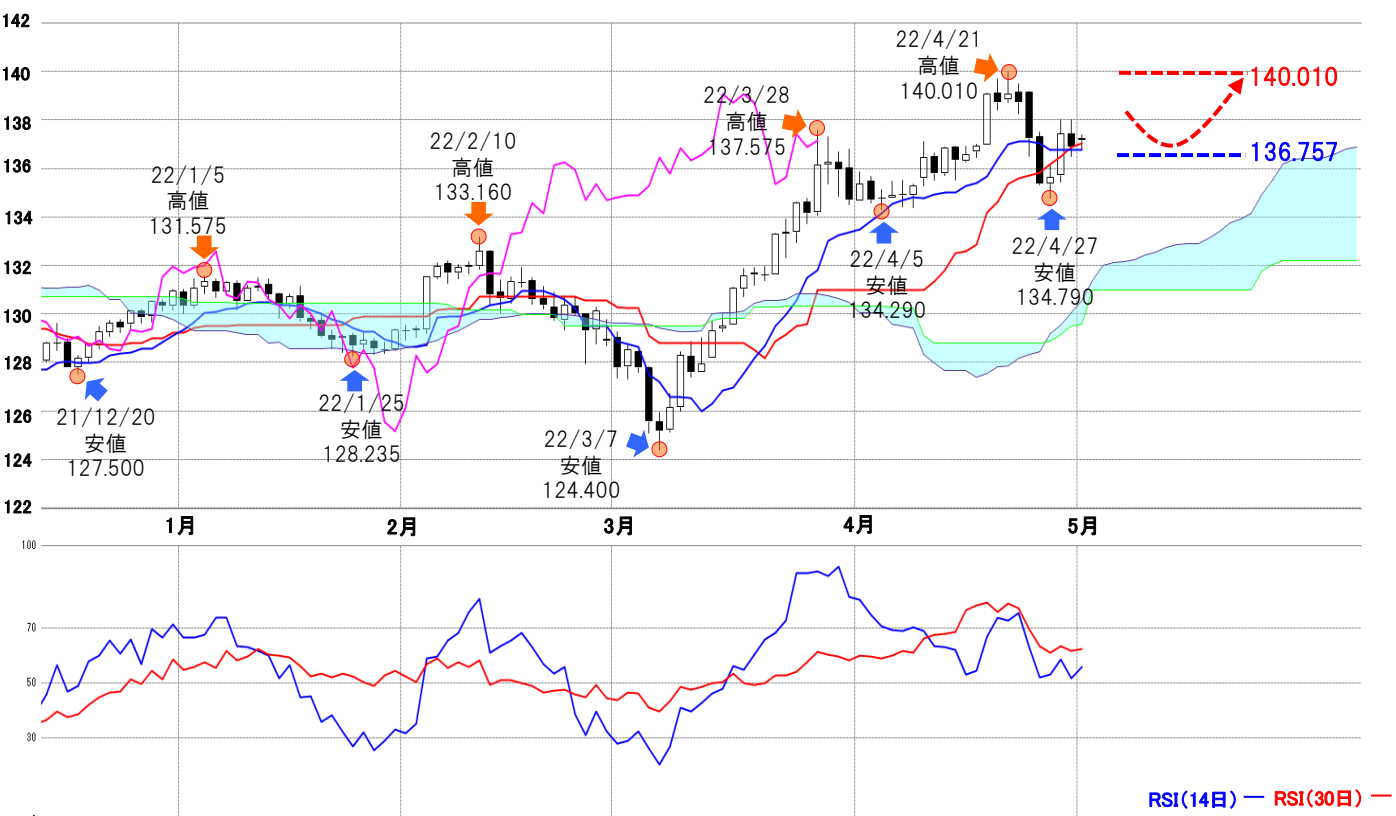
免責事項
AIゴールド証券(株)は、本情報に記載の情報いづれについても、その信頼性、正確性または完全性について保証するものではありません。このような情報にAIゴールド証券(株)により確認されていない情報が含まれていることがありますので、全てご自身のリスクでこれらをご利用下さい。本情報の中で述べられている意見は、表示の日付のAIゴールド証券(株)の判断であり、予告無しに変更されることがあります。記載内容は同意を得た場合を除き、他社に開示することはできません。お取引にあたっては取引説明書をよく読みご自身の判断で行ってください。
【編集・発行】AIゴールド証券(株) コンサルティング部 金融商品取引業者 関東財務局長(金商)第282号 加入協会／一般社団法人金融先物取引業協会、日本証券業協会
住所: 東京都中央区日本橋久松町12-8 TEL:03-6861-8181(直通) E-mail:kawase@aigold.co.jp



ユーロ/円 【押し目買い方針】



予想レンジ ▶ 136.70~140.10



メインシナリオ

実線は、2/10高値133.160を示現しましたが、買われ過ぎへの警戒感から反落し、3/7安値124.400まで急落。しかし、RSI14日線が20台に低下して反発に転じると、押し目を形成しながらも上昇基調を維持し、4/21高値140.010を示現しています。大台到達の達成感からか、その後は上昇一服局面にありますが、足元では徐々に下値を切り上げる展開に。一定の調整を経たことでRSIが示す買われ過ぎ状態が解消しており、あらためて地合い回復への意識が強まる可能性も考えられそうです。このようなことから今週は、一目均衡表の転換線(5/2現在136.757)付近をサポートに、4/21高値140.010付近を再び試す押し目買い優勢の展開を予想します。

リスクシナリオ

サポートとした転換線(5/2現在136.757)を下抜いた場合で、その際は4/27安値134.790付近を試す展開が考えられます。

先週の経済指標

発表時刻	イベント	結果
4/28 18:00	4月消費者信頼感指数【確定値】	-
4/29 18:00	第1四半期GDP【1次速報値】(前年比)	5.0%
4/29 18:00	4月EU基準消費者物価指数【速報値】(前年比)	7.5%

先週の相場表

日付	始値	高値	安値	終値	前日比	SW
4/25	139.15	139.2	136.49	137.245	-1.490	-11
4/26	137.305	137.525	135.33	135.35	-1.895	-48
4/27	135.365	136.165	134.79	135.63	0.280	-36
4/28	135.71	138	135.45	137.435	1.805	0
4/29	137.435	138	136.5	136.88	-0.555	-35

今週の経済指標

発表時刻	イベント	予想
5/2 17:00	4月製造業PMI【確定値】	55.3
5/3 18:00	3月失業率	6.8%
5/4 17:00	4月サービス業PMI【確定値】	57.7

免責事項
AIゴールド証券(株)は、本情報に記載の情報がいずれについても、その信頼性、正確性または完全性について保証するものではありません。このような情報にAIゴールド証券(株)により確認されていない情報が含まれていることもありますので、全てご自身のリスクでこれらをご利用下さい。本情報の中で述べられている意見は、表示の日付のAIゴールド証券(株)の判断であり、予告無しに変更されることがあります。記載内容は同意を得た場合を除き、他社に開示することはできません。お取引にあたっては取引説明書をよく読みご自身の判断で行ってください。
【編集・発行】AIゴールド証券(株) コンサルティング部 金融商品取引業者 関東財務局長(金商)第282号 加入協会/一般社団法人金融先物取引業協会、日本証券業協会
住所: 東京都中央区日本橋久松町12-8 TEL:03-6861-8181(直通) E-mail:kawase@aigold.co.jp

ポンド/円 【押し目買い相場】

予想レンジ ▶ 163.30~168.50



メインシナリオ

実線は、概ね154.00を挟んだ12/20安値149.51から2/10高値158.09付近の逆張り相場となってきましたが、3/8安値150.99を示現後流れが一転下値を切り上げる展開となり4/20高値168.44に上昇しました。足元の実線は、4/27安値159.64を示現すると再び上昇、現在164.00付近での推移となっています。また、一目均衡表からは、実線が転換線や基準線を一時大きく下回った場面もありましたが再び同線付近に上昇するなど強地合いが維持されていることが考えられます。以上のことから今週は、転換線(163.310:5/2現在)をサポートに4/20高値168.44を目指す押し目買い相場を予想します。

リスクシナリオ

上記のサポートとした転換線(163.310:5/2現在)を下抜けた場合で、その際は、4/27安値159.64を目指す展開が考えられます。

先週の経済指標

発表時刻	イベント	結果
-	-	-
-	-	-
-	-	-

先週の相場表

日付	始値	高値	安値	終値	前日比	SW
4/25	165.23	165.34	162.05	163.23	-1.65	35
4/26	163.34	163.6	159.95	159.99	-3.24	329
4/27	159.96	161.4	159.64	161.14	1.15	0
4/28	161.15	164.27	160.9	163.06	1.92	0
4/29	162.89	164	162.39	163.17	0.11	143

今週の経済指標

発表時刻	イベント	予想
5/3 17:30	4月製造PMI【改定値】	-
5/5 17:30	4月総合PMI【改定値】	-
5/5 17:30	英中銀政策金利	1.00%

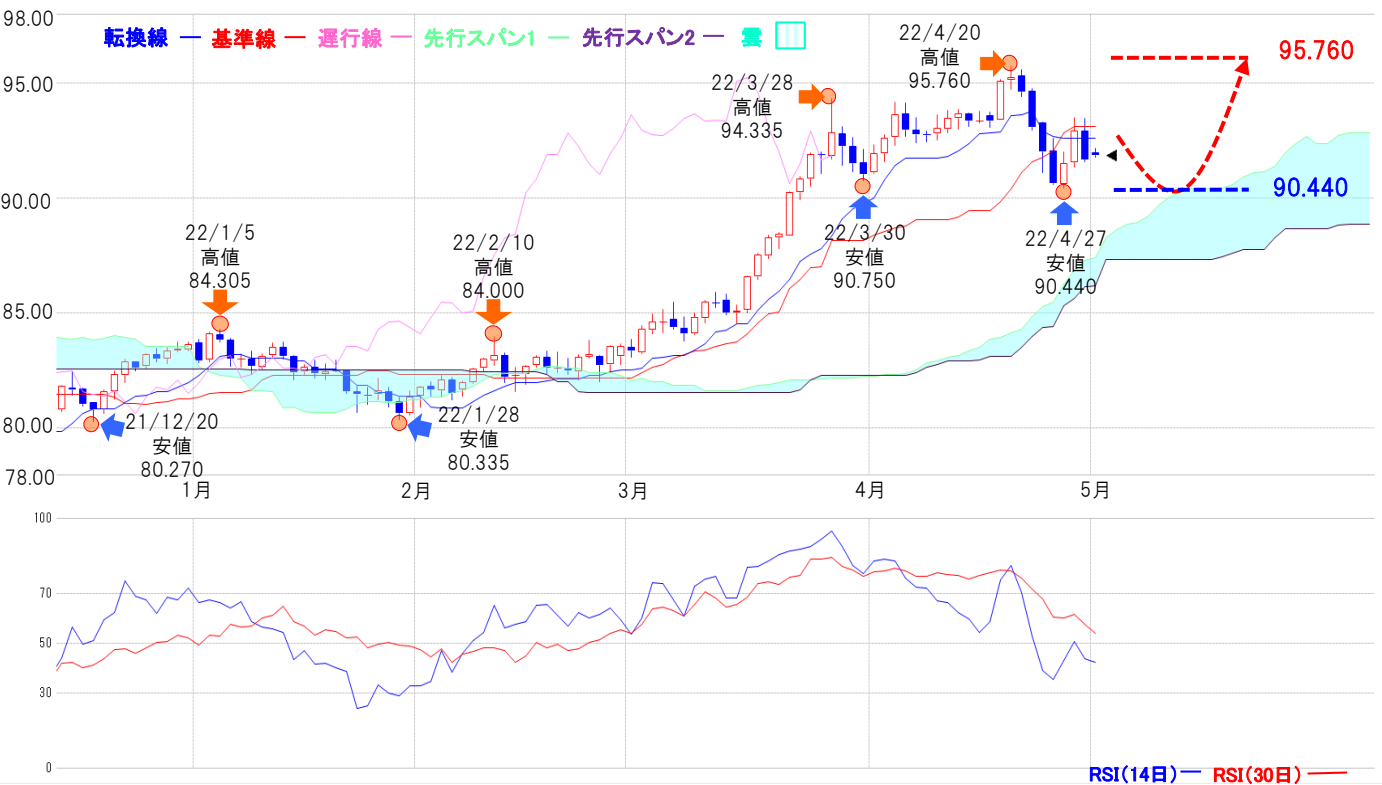
免責事項
AIゴールド証券(株)は、本情報に記載の情報がいずれについても、その信頼性、正確性または完全性について保証するものではありません。このような情報にAIゴールド証券(株)により確認されていない情報が含まれていることもありますので、全てご自身のリスクでこれらをご利用下さい。本情報の中で述べられている意見は、表示の日付のAIゴールド証券(株)の判断であり、予告無しに変更されることがあります。記載内容は同意を得た場合を除き、他社に開示することはできません。お取引にあたっては取引説明書をよく読みご自身の判断で行ってください。
【編集・発行】AIゴールド証券(株) コンサルティング部 金融商品取引業者 関東財務局長(金商)第282号 加入協会/一般社団法人金融先物取引業協会、日本証券業協会
住所: 東京都中央区日本橋久松町12-8 TEL:03-6861-8181(直通) E-mail:kawase@aigold.co.jp



豪ドル/円 【押し目買い相場】



予想レンジ ▶ 90.40~95.80



メインシナリオ

実線は、1/28安値80.335を示現後、上値追いの展開となり4/20高値95.760を示現し年初来高値を大きく更新しました。足元の実線は、4/27安値90.440を示現すると再び下値を切り上げる展開となっています。また一目均衡表からは、雲の上限が右肩上がりでの推移となることから同線がサポートとなれば、再び年初来高値の更新を目指す展開が考えられます。従って今週は、4/27安値90.440をサポートに4/20高値95.760を目指す押し目買い相場を予想します。

リスクシナリオ

上記のサポートとした4/27安値90.440を下抜けした場合で、その際は節目の90.000付近を目指す展開が考えられます。

先週の経済指標

発表時刻	イベント	結果
4/27 10:30	第1四半期 消費者物価指数(前年比)	5.10%
4/29 10:30	第1四半期 生産者物価指数(前年比)	1.60%
—	—	—

先週の相場表

日付	始値	高値	安値	終値	前日比	SW
4/25	93.27	93.315	91.1	92.035	-1.045	2
4/26	92.06	92.6	90.59	90.62	-1.415	20
4/27	90.615	92	90.44	91.52	0.900	30
4/28	91.535	93.515	91.345	92.94	1.420	0
4/29	92.915	93.455	91.585	91.675	-1.265	16

今週の経済指標

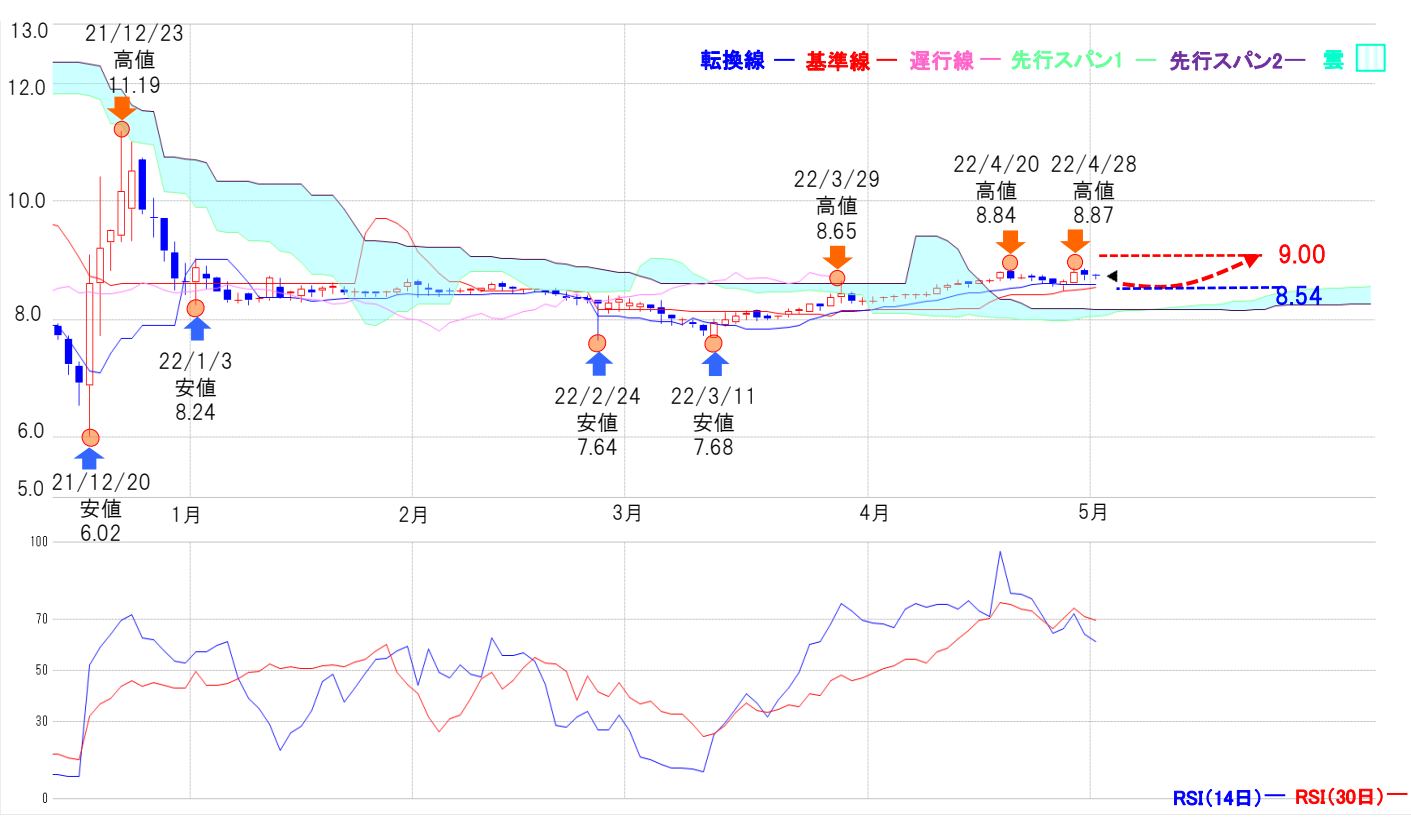
発表時刻	イベント	予想
5/3 13:30	5月豪中銀政策金利	—
5/4 8:00	4月総合PMI【速報値】	—
5/5 10:30	3月住宅着工許可件数	—

免責事項

AIゴールド証券(株)は、本情報に記載の情報がいずれについても、その信頼性、正確性または完全性について保証するものではありません。このような情報にAIゴールド証券(株)により確認されていない情報が含まれていることもありますので、全てご自身のリスクでこれらをご利用下さい。本情報の中で述べられている意見は、表示の日付のAIゴールド証券(株)の判断であり、予告無しに変更されることがあります。記載内容は同意を得た場合を除き、他社に開示することはできません。お取引にあたっては取引説明書をよく読みご自身の判断で行ってください。

【編集・発行】AIゴールド証券(株) コンサルティング部 金融商品取引業者 関東財務局長(金商)第282号 加入協会/一般社団法人金融先物取引業協会、日本証券業協会
住所: 東京都中央区日本橋久松町12-8 TEL:03-6861-8181(直通) E-mail:kawase@aigold.co.jp

トルコリラ/円 【押し目買い相場】 予想レンジ ▶ 8.50~9.00



メインシナリオ

実線は下値志向の展開から12/20安値6.02を示現すると12/23高値11.19に切り返す荒っぽい値動きとなりました。その後2/24安値7.64や3/11安値7.68を示現しましたが、足元では、下値を切り上げ8.00半ばでの推移となっています。また、足元の実線が一目均衡表の雲の上限を上抜けした格好となっていることから同線がサポートとなれば更なる上昇も見込めそうです。従って今週は、基準線(8.540:5/2現在)をサポートに当面の節目9.00を目指す押し目買い相場を予想します。

リスクシナリオ

上記の基準線(8.540:5/2現在)を下抜けした場合で、その際は雲の上限(8.170:5/2現在)付近を目指すことが考えられます。

先週の経済指標

発表時刻	イベント	結果
4/29 16:00	3月貿易収支 (USD)	-81.7億USD
-	-	-
-	-	-

先週の相場表

日付	始値	高値	安値	終値	前日比	SW
4/25	8.71	8.75	8.61	8.65	-0.050	21
4/26	8.69	8.69	8.56	8.57	-0.080	191
4/27	8.58	8.67	8.49	8.67	0.100	0
4/28	8.61	8.87	8.61	8.8	0.130	0
4/29	8.82	8.86	8.67	8.75	-0.050	65

今週の経済指標

発表時刻	イベント	予想
5/5 16:00	4月消費者物価指数 (前年比)	-
5/5 16:00	4月製造業PMI	-
5/5 16:00	4月生産者物価指数 (前年比)	-

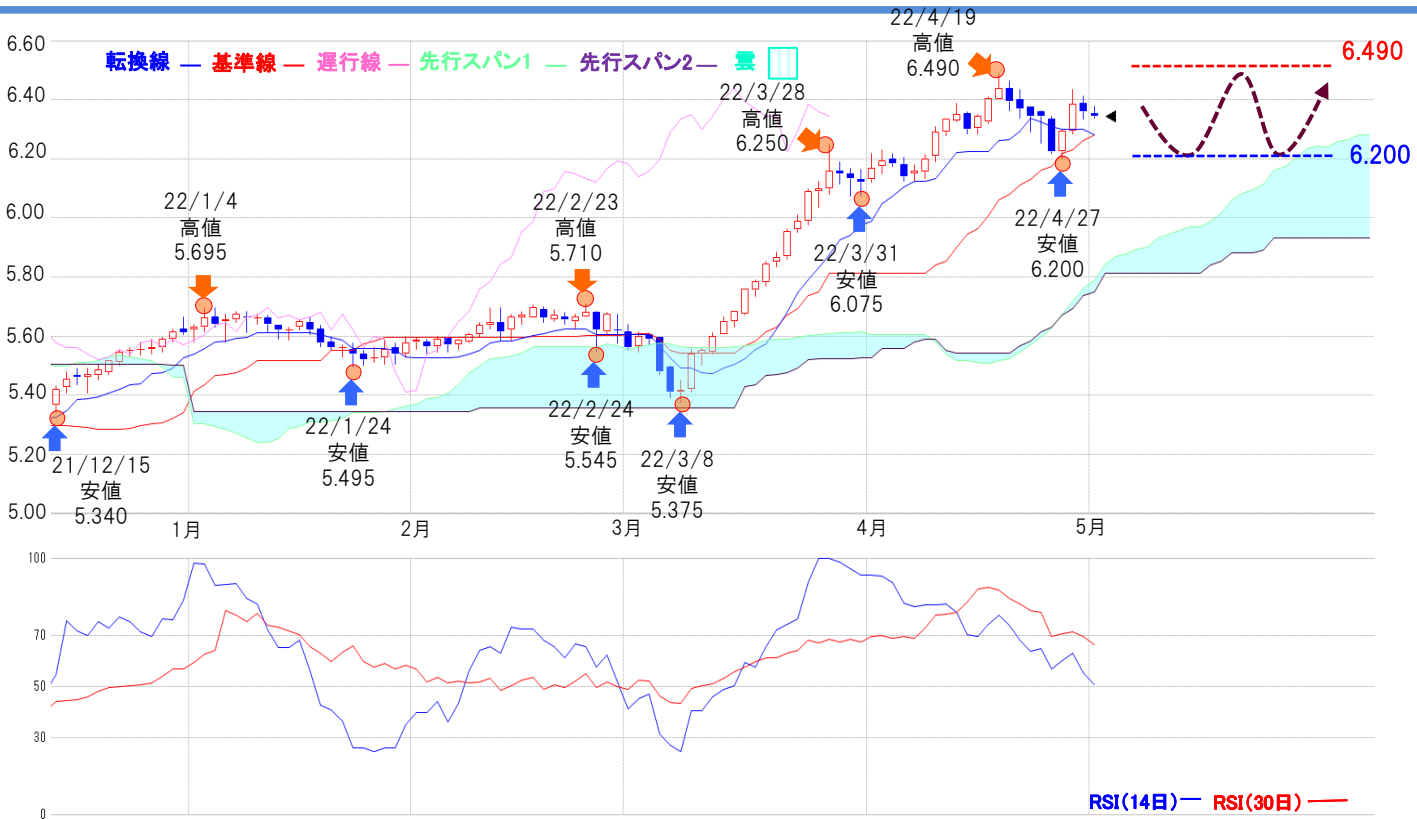
免責事項
AIゴールド証券(株)は、本情報に記載の情報がずれについても、その信頼性、正確性または完全性について保証するものではありません。このような情報にAIゴールド証券(株)により確認されていない情報が含まれていることもありますので、全てご自身のリスクでこれらをご利用下さい。本情報の中で述べられている意見は、表示の日付のAIゴールド証券(株)の判断であり、予告無しに変更されることがあります。記載内容は同意を得た場合を除き、他社に開示することはできません。お取引にあたっては取引説明書をよく読みご自身の判断で行ってください。
【編集・発行】AIゴールド証券(株) コンサルティング部 金融商品取引業者 関東財務局長(金商)第282号 加入協会/一般社団法人金融先物取引業協会、日本証券業協会
住所: 東京都中央区日本橋久松町12-8 TEL:03-6861-8181(直通) E-mail:kawase@aigold.co.jp



メキシコペソ/円 【保ち合い相場】



予想レンジ ▶ 6.20~6.50



メインシナリオ

実線は、12月半ば以降12/15安値5.340から2/23高値5.710付近の逆張り相場となっていました。3/16に5.760を示現すると騰勢を強め4/19高値6.490を示現しました。足元の実線は4/27安値6.200に下落する場面がありましたが概ね6.400付近での推移となっています。また、RSI(14日)は、90後半から50付近まで下がり中立となってきました。従って今週は、4/19高6.200付近と4/27安値6.200付近の保ち合い相場を予想します。

リスクシナリオ

上記の保ち合いを離れた場合で、上抜けした場合6.600付近を目指し、下抜けした場合6.000付近目指す展開が考えられます。

先週の経済指標

発表時刻	イベント	結果
4/28 21:00	3月失業率	3.0%
—	—	—
—	—	—

先週の相場表

日付	始値	高値	安値	終値	前日比	SW
4/25	6.36	6.365	6.255	6.345	0.000	118
4/26	6.335	6.345	6.22	6.225	-0.120	495
4/27	6.225	6.3	6.2	6.295	0.070	527
4/28	6.295	6.435	6.285	6.385	0.090	0
4/29	6.39	6.415	6.335	6.36	-0.025	400

今週の経済指標

発表時刻	イベント	予想
5/2 21:00	4月製造業PMI	—
—	—	—
—	—	—

免責事項
 AIゴールド証券(株)は、本情報に記載の情報がいずれについても、その信頼性、正確性または完全性について保証するものではありません。このような情報にAIゴールド証券(株)により確認されていない情報が含まれていることもありますので、全てご自身のリスクでこれらをご利用下さい。本情報の中で述べられている意見は、表示の日付のAIゴールド証券(株)の判断であり、予告無しに変更されることがあります。記載内容は同意を得た場合を除き、他社に開示することはできません。お取引にあたっては取引説明書をよく読みご自身の判断で行ってください。
 【編集・発行】AIゴールド証券(株) コンサルティング部 金融商品取引業者 関東財務局長(金商)第282号 加入協会/一般社団法人金融先物取引業協会、日本証券業協会
 住所: 東京都中央区日本橋久松町12-8 TEL:03-6861-8181(直通) E-mail:kawase@aigold.co.jp