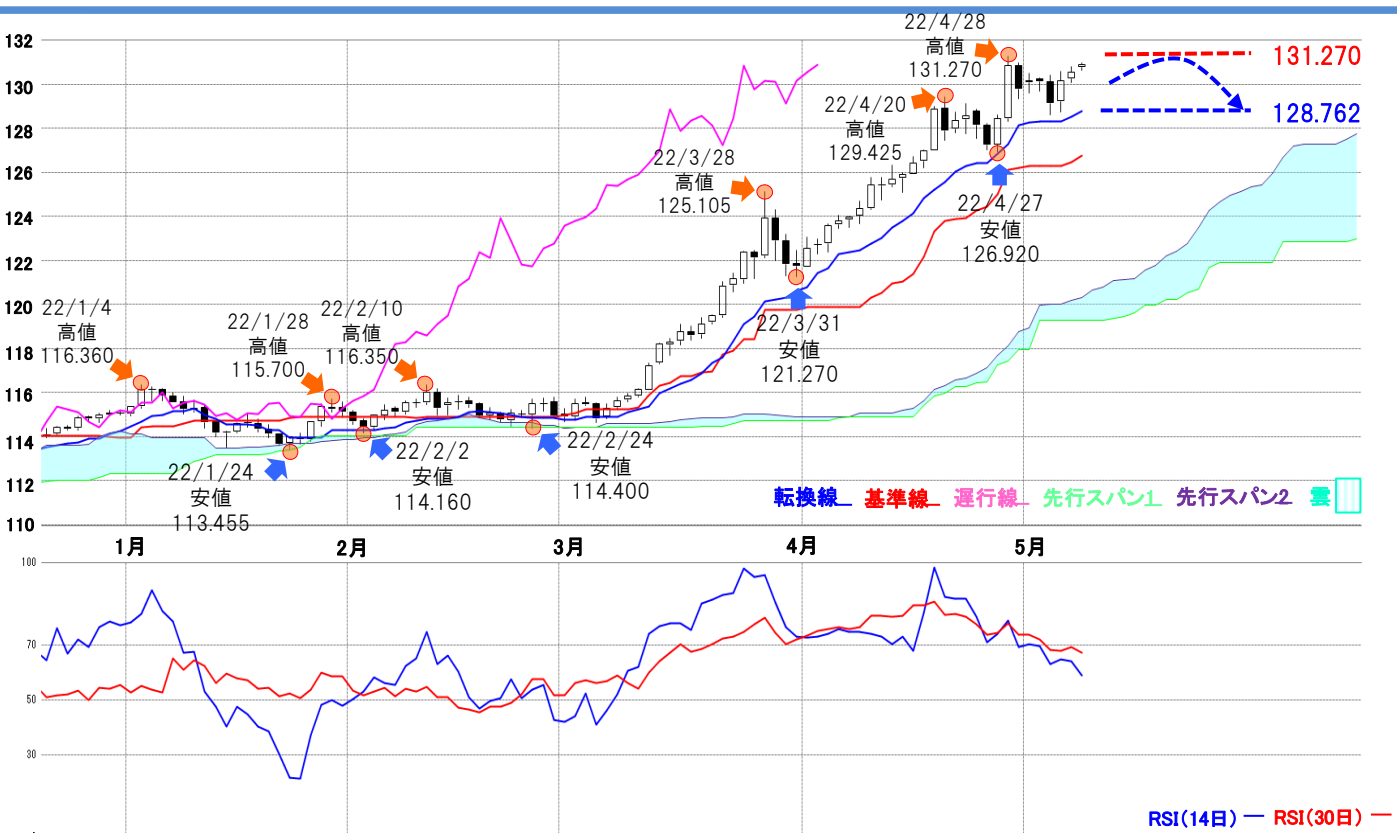




米ドル/円 【戻り売り方針】



予想レンジ ▶ 128.70~131.30



メインシナリオ

実線は、3月以降、急速に地合いが良化して一目均衡表の三役好転を形成。1/4高値116.360を上抜くと3/28高値125.105を示現し、上伸の流れが加速化する展開がみられました。その後、急ピッチな上げにRSI14日線が一時95に達するなど、行き過ぎが意識され上げ一服商状もみられましたが、足元で再び上昇基調を鮮明にし、4/28高値131.270まで上昇しています。地合いの強さが窺われますが、実線と雲との乖離が著しい状況にあるほか、実線の上昇に対しRSIが14日線、30日線とも下降傾向を示す逆行状態にあることなどから、今週は、あらかじめ調整を意識する可能性にも留意する必要があります。この場合は、4/28高値131.270付近をレジスタンスに、まずは転換線(5/9現在128.762)付近を試す動きとなりそうです。

リスクシナリオ

レジスタンスとして予想した4/28高値131.270を上抜いた場合で、その際はその心理的節目の132.000付近を試す展開が考えられます。

先週の経済指標

発表時刻	イベント	結果
5/2 23:00	4月ISM 製造業PMI	55.4
5/5 3:00	FOMC政策金利	0.75-1.00%
5/6 21:30	4月非農業部門雇用者数	42.8万人

先週の相場表

日付	始値	高値	安値	終値	前日比	SW
5/2	130.075	130.49	129.6	130.17	0.405	0
5/3	130.235	130.3	129.7	130.13	-0.040	0
5/4	130.115	130.4	128.625	129.125	-1.005	0
5/5	129.215	130.565	128.745	130.155	1.030	47
5/6	130.225	130.815	130.085	130.55	0.395	43

今週の経済指標

発表時刻	イベント	予想
5/9 23:00	3月卸売売上高 (前月比)	2.3%
5/11 21:30	4月消費者物価指数 (前年比)	8.1%
5/13 23:00	5月ミシガン大 消費者信頼感指数【速報値】	63.7

免責事項

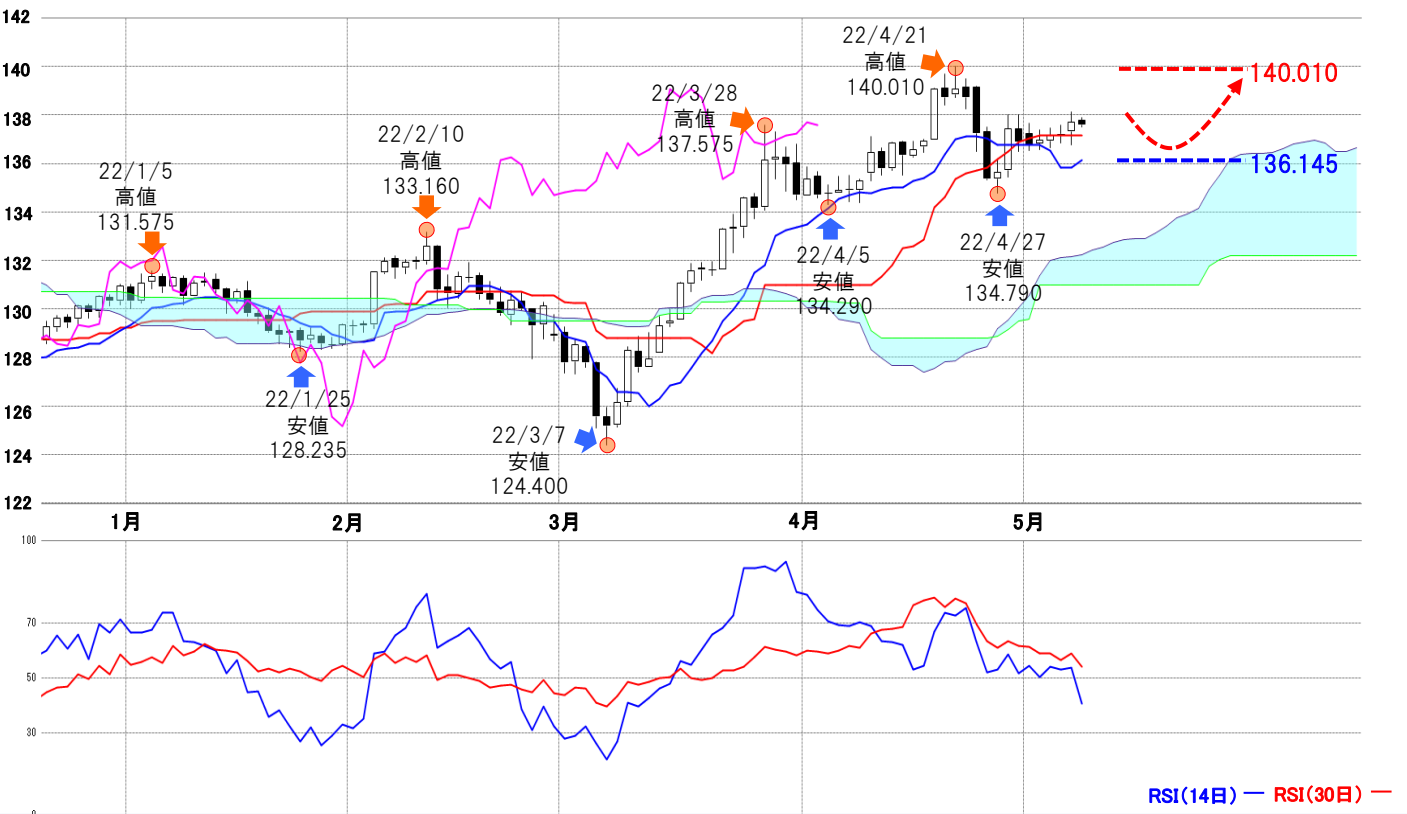
AIゴールド証券(株)は、本情報に記載の情報のいずれについても、その信頼性、正確性または完全性について保証するものではありません。このような情報にAIゴールド証券(株)により確認されていない情報が含まれていることもありますので、全てご自身のリスクでこれらをご利用下さい。本情報の中で述べられている意見は、表示の日付のAIゴールド証券(株)の判断であり、予告無しに変更されることがあります。記載内容は同意を得た場合を除き、他社に開示することはできません。お取引にあたっては取引説明書をよく読みご自身の判断で行ってください。

【編集・発行】AIゴールド証券(株) コンサルティング部 金融商品取引業者 関東財務局長(金商)第282号 加入協会/一般社団法人金融先物取引業協会、日本証券業協会 住所:東京都中央区日本橋久松町12-8 TEL:03-6861-8181(直通) E-mail:kawase@aigold.co.jp



ユーロ/円 【押し目買い方針】

予想レンジ ▶ 136.10~140.10



メインシナリオ

実線は、2/10高値133.160を示現しましたが、買われ過ぎへの警戒感から反落し、3/7安値124.400まで急落。しかし、RSI14日線が20台に低下して反発に転じると、押し目を形成しながらも上昇基調を維持し、4/21高値140.010を示現しています。大台到達の達成感からか、その後は上昇一服局面にありますが、足元では徐々に下値を切り上げる展開に。一定の調整を経たことでRSIが示す買われ過ぎ状態が解消しており、あらためて地合い回復への意識が強まる可能性も考えられそうです。このようなことから今週は、一目均衡表の転換線(5/9現在136.145)付近をサポートに、4/21高値140.010付近を再び試す押し目買い優勢の展開を予想します。

リスクシナリオ

サポートとした転換線(5/9現在136.145)を下抜いた場合で、その際は4/27安値134.790付近を試す展開が考えられます。

先週の経済指標

発表時刻	イベント	結果
5/2 17:00	4月製造業PMI【確定値】	55.5
5/3 18:00	3月失業率	6.8%
5/4 17:00	4月サービス業PMI【確定値】	57.7

今週の経済指標

発表時刻	イベント	予想
5/10 18:00	5月ZEW 景気期待指数	-
5/11 15:00	(独)4月EU 基準消費者物価指数【改定値】(前年比)	7.8%
5/13 18:00	3月鉱工業生産(前年比)	-0.5%

先週の相場表

日付	始値	高値	安値	終値	前日比	SW
5/2	137.235	137.645	136.52	136.785	-0.095	0
5/3	136.805	137.38	136.555	136.96	0.175	0
5/4	136.93	137.455	136.63	137.16	0.200	0
5/5	137.21	137.575	136.85	137.22	0.060	-5
5/6	137.305	138.135	136.75	137.695	0.475	-9

免責事項

AIゴールド証券(株)は、本情報に記載の情報がいずれについても、その信頼性、正確性または完全性について保証するものではありません。このような情報にAIゴールド証券(株)により確認されていない情報が含まれていることもありますので、全てご自身のリスクでこれらをご利用下さい。本情報の中で述べられている意見は、表示の日付のAIゴールド証券(株)の判断であり、予告無しに変更されることがあります。記載内容は同意を得た場合を除き、他社に開示することはできません。お取引にあたっては取引説明書をよく読みご自身の判断で行ってください。

【編集・発行】AIゴールド証券(株) コンサルティング部 金融商品取引業者 関東財務局長(金商)第282号 加入協会/一般社団法人金融先物取引業協会、日本証券業協会
住所: 東京都中央区日本橋久松町12-8 TEL:03-6861-8181(直通) E-mail:kawase@aigold.co.jp



ポンド/円 【押し目買い相場】



予想レンジ ▶ 158.40~164.30



メインシナリオ

実線は、3月始めまで概ね154.00を挟んだ12/20安値149.51から2/10高値158.09付近のレンジ内相場となっていました。3/22高値160.25を示現後流れが一転。下値を切り上げる展開となり、4/20高値168.44に上昇しました。その後現在まで高値から4/27安値159.64や4/28高値164.28を示現するなど波乱含みの展開となっています。ただ、実線が一目均衡表の雲の上にあり買い有利と考えられることや、RSI14日が30付近に下がり、ここからの下値は売られすぎ領域となることから、下値は限定的と考えられます。以上のことから今週は、雲の上限(158.412:5/9現在)付近をサポートに4/28高値164.27付近を目指す押し目買い相場を予想します。

リスクシナリオ

上記のサポートとした雲の上限(158.412:5/9現在)を下抜けた場合で、その際は、雲の下限(157.810:5/9現在)付近を目指す展開が考えられます。

先週の経済指標

発表 時刻	イベント	結果
5/3 17:30	4月製造PMI【改定値】	55.8
5/5 17:30	4月総合PMI【改定値】	58.2
5/5 20:00	英中銀政策金利	1.00%

先週の相場表

日付	始値	高値	安値	終値	前日比	SW
5/2	163.7	163.93	162.3	162.59	-0.58	0
5/3	162.66	163.41	162.34	162.63	0.04	0
5/4	162.61	163.2	161.8	163.1	0.47	0
5/5	163.24	163.6	160.48	160.87	-2.23	39
5/6	160.95	161.6	160.3	161.14	0.27	46

今週の経済指標

発表 時刻	イベント	予想
5/10 15:00	3月貿易収支	-
5/10 17:30	3月貿易収支	-
5/11 17:30	3月鉱工業生産(前年比)	-

免責事項

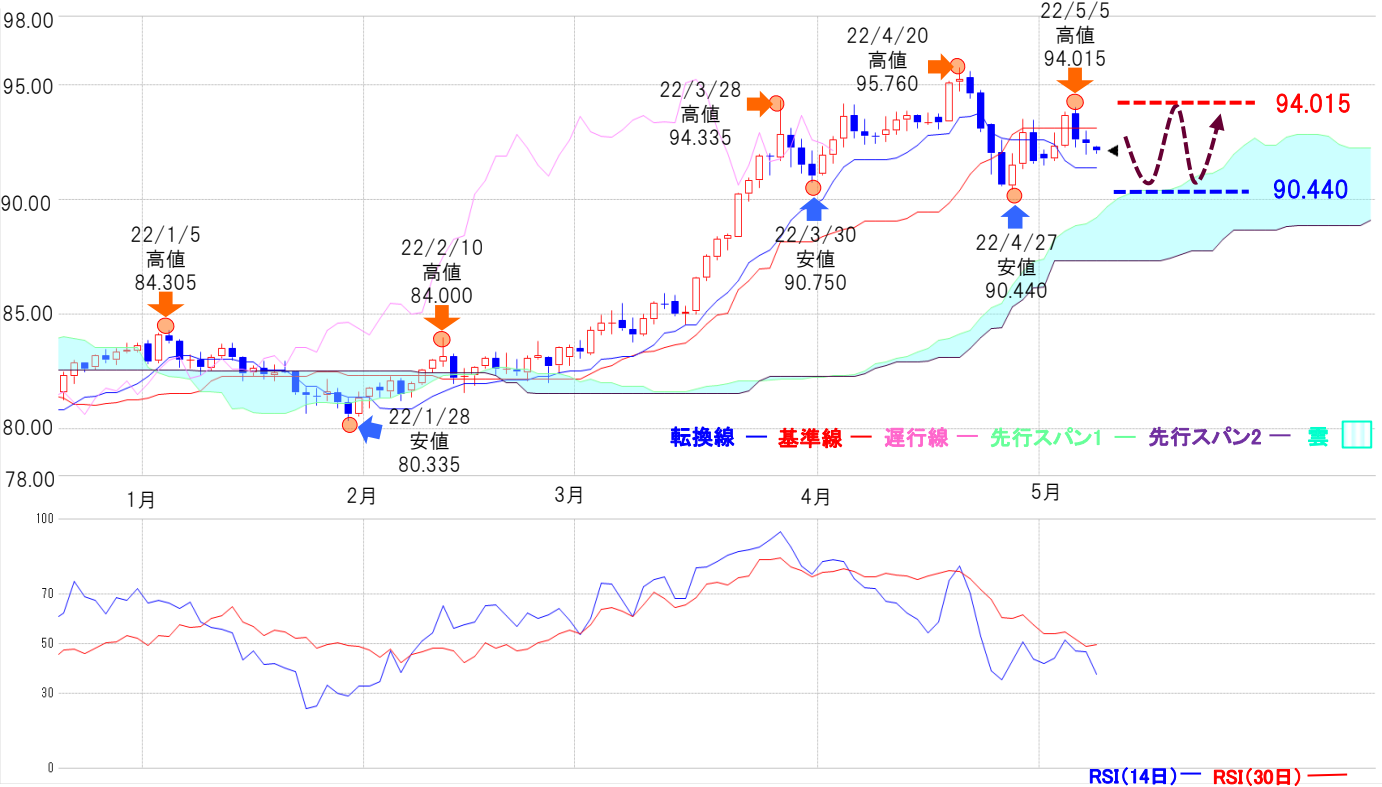
AIゴールド証券(株)は、本情報に記載の情報がいずれについても、その信頼性、正確性または完全性について保証するものではありません。このような情報にAIゴールド証券(株)により確認されていない情報が含まれていることもありますので、全てご自身のリスクでこれらをご利用下さい。本情報の中で述べられている意見は、表示の日付のAIゴールド証券(株)の判断であり、予告無しに変更されることがあります。記載内容は同意を得た場合を除き、他社に開示することはできません。お取引にあたっては取引説明書をよく読みご自身の判断で行ってください。

【編集・発行】AIゴールド証券(株) コンサルティング部 金融商品取引業者 関東財務局長(金商)第282号 加入協会/一般社団法人金融先物取引業協会、日本証券業協会
住所: 東京都中央区日本橋久松町12-8 TEL:03-6861-8181(直通) E-mail:kawase@aigold.co.jp



豪ドル/円 【保ち合い相場】

予想レンジ ▶ 90.40~94.10



メインシナリオ

実線は、1/28安値80.335を示現後、上値追いの展開となり4/20高値95.760を示現。年初来高値を大きく更新しました。その後は4/27安値90.440や、5/5高値94.015を示現するなど波乱含みの展開となっています。目先は、一目均衡表の基準線や転換線が横這いとなっていることやRSI30日が50付近で中立となっていることから、動意の薄い展開が考えられます。従って今週は、4/27安値90.440付近をサポートとし5/5高値94.015付近をレジスタンスとする保ち合い相場を予想します。

リスクシナリオ

上記の保ち合いを離れた場合で、サポートとした4/27安値90.440を下抜けした場合は雲の上限(87.345:5/9現在)を、レジスタンスとした5/5高値94.015を上抜けた場合は年初来高値(4/20高値95.760)の更新を目指す展開が考えられます。

先週の経済指標

発表時刻	イベント	結果
5/3 13:30	5月豪中銀政策金利	0.35%
5/4 8:00	4月総合PMI【速報値】	55.9
5/5 10:30	3月住宅着工許可件数	-18.50%

先週の相場表

日付	始値	高値	安値	終値	前日比	SW
5/2	91.995	92.16	91.49	91.785	0.110	0
5/3	91.795	92.935	91.7	92.36	0.575	0
5/4	92.345	93.84	92.3	93.685	1.325	0
5/5	93.755	94.015	92.29	92.6	-1.085	5
5/6	92.62	93.01	91.995	92.48	-0.120	5

今週の経済指標

発表時刻	イベント	予想
5/10 10:30	第1四半期 小売売上高	—
5/10 9:30	5月消費者信頼感指数	—
—	—	—

免責事項

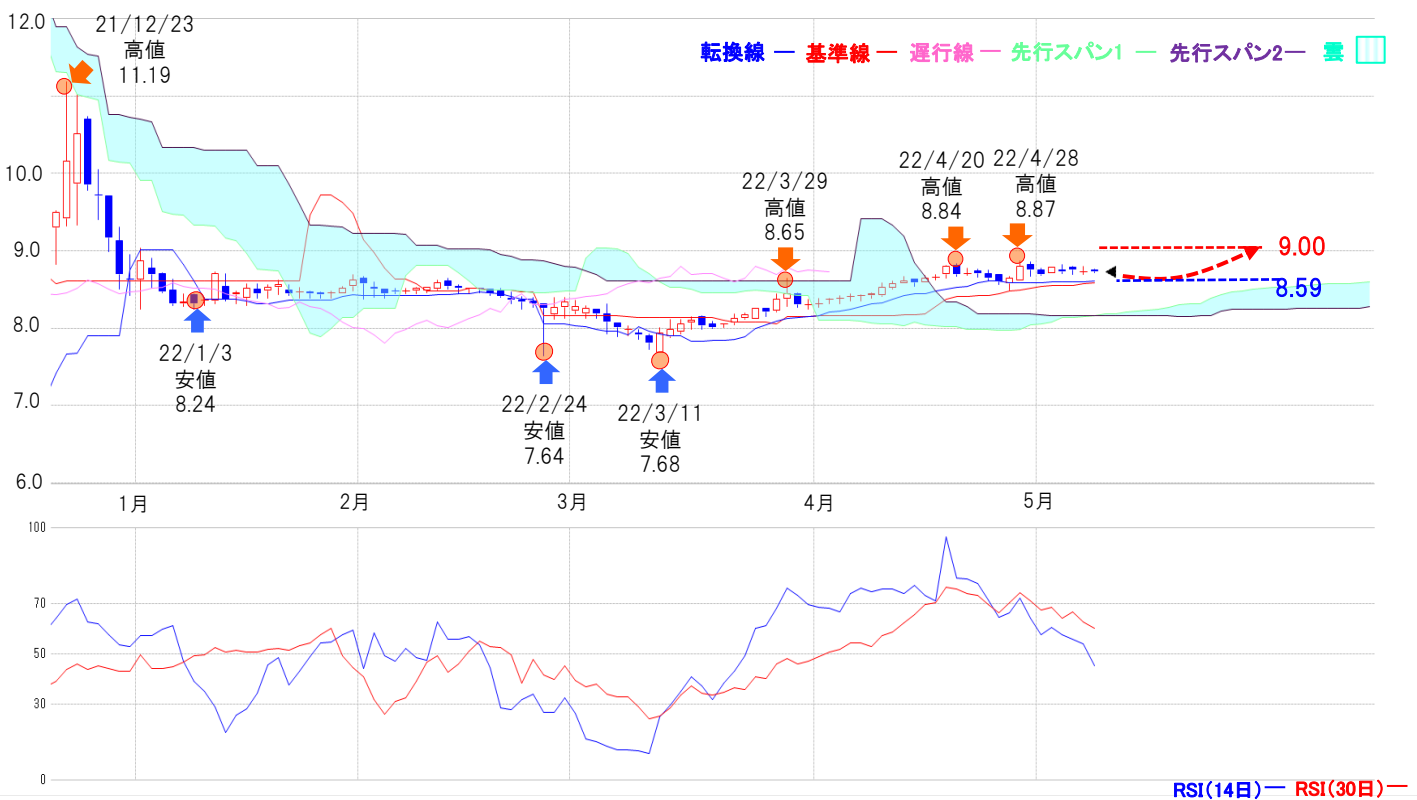
AIゴールド証券(株)は、本情報に記載の情報がいずれについても、その信頼性、正確性または完全性について保証するものではありません。このような情報にAIゴールド証券(株)により確認されていない情報が含まれていることもありますので、全てご自身のリスクでこれらをご利用下さい。本情報の中で述べられている意見は、表示の日付のAIゴールド証券(株)の判断であり、予告無しに変更されることがあります。記載内容は同意を得た場合を除き、他社に開示することはできません。お取引にあたっては取引説明書をよく読みご自身の判断で行ってください。

【編集・発行】AIゴールド証券(株) コンサルティング部 金融商品取引業者 関東財務局長(金商)第282号 加入協会／一般社団法人金融先物取引業協会、日本証券業協会
住所: 東京都中央区日本橋久松町12-8 TEL:03-6861-8181(直通) E-mail:kawase@aigold.co.jp



トルコリラ/円 【押し目買い相場】

予想レンジ ▶ 8.50~9.00



メインシナリオ

実線は3月半ばまで2/24安値7.64や3/11安値7.68を示現するなど上値の重い展開が続いていましたが、その後は下値を切り上げ4/20高値8.84や4/28高値8.87を示現しました。足元では、実線が一目均衡表雲の上にあることや基準線が右肩上がりの傾向にあることから地合いが好転していることが考えられます。従って今週は、基準線(8.590:5/9現在)付近をサポートに当面の節目9.00付近を目指す押し目買い相場を予想します。

リスクシナリオ

上記の基準線(8.590:5/9現在)を下抜けした場合で、その際は雲の上限(8.170:5/2現在)付近を目指すことが考えられます。

先週の経済指標

発表時刻	イベント	結果
5/5 16:00	4月消費者物価指数(前年比)	69.97%
5/5 16:00	4月製造業PMI	49.2
5/5 16:00	4月生産者物価指数(前年比)	121.82%

先週の相場表

日付	始値	高値	安値	終値	前日比	SW
5/2	8.75	8.78	8.68	8.69	-0.060	0
5/3	8.71	8.79	8.7	8.79	0.100	0
5/4	8.75	8.82	8.7	8.73	-0.060	0
5/5	8.79	8.8	8.69	8.75	0.020	24
5/6	8.73	8.8	8.69	8.74	-0.010	34

今週の経済指標

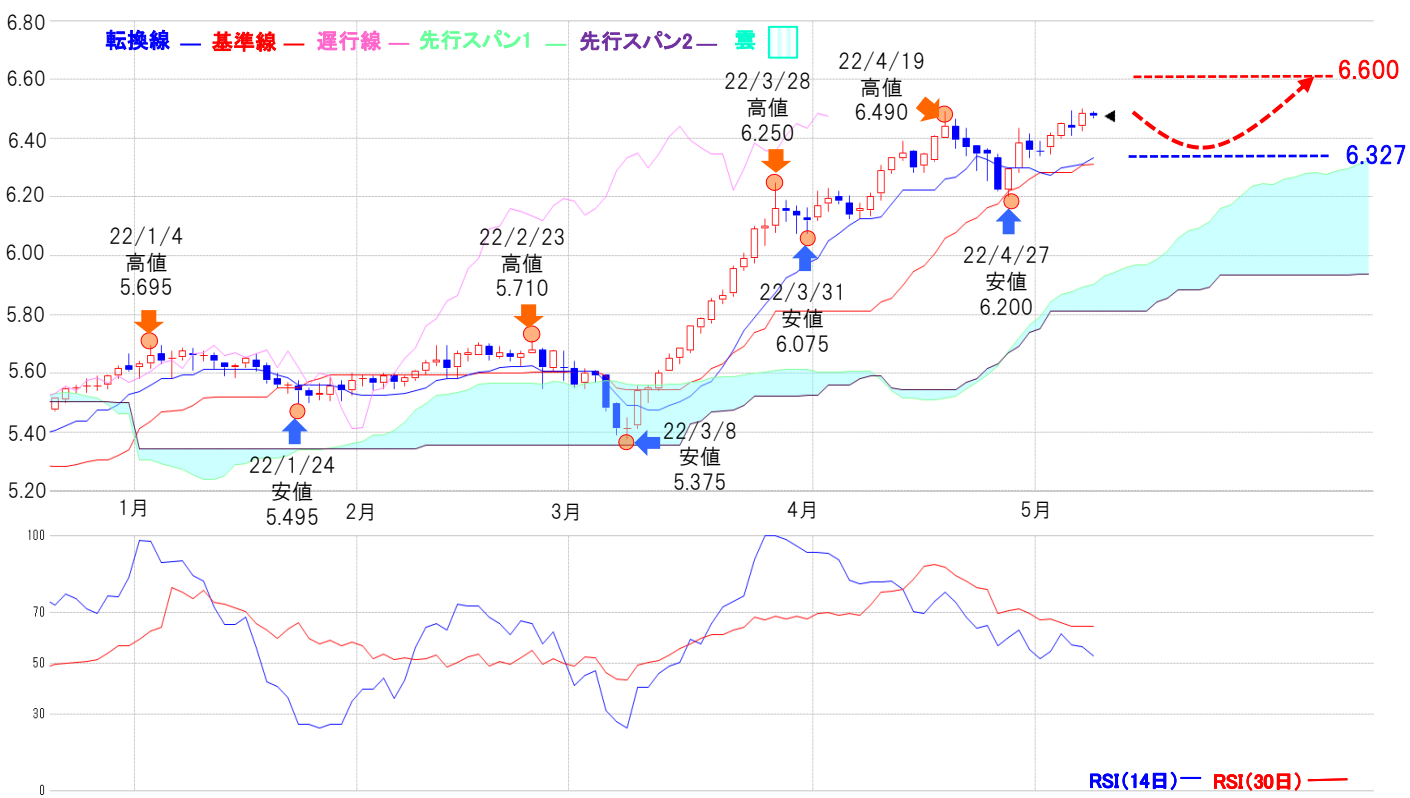
発表時刻	イベント	予想
5/10 16:00	3月失業率	—
5/13 16:00	3月鉱工業生産(前年比)	—
5/13 16:00	3月鉱工業生産(前月比)	—

免責事項

AIゴールド証券(株)は、本情報に記載の情報のいずれについても、その信頼性、正確性または完全性について保証するものではありません。このような情報にAIゴールド証券(株)により確認されていない情報が含まれていることもありますので、全てご自身のリスクでこれらをご利用下さい。本情報の中で述べられている意見は、表示の日付のAIゴールド証券(株)の判断であり、予告無しに変更されることがあります。記載内容は同意を得た場合を除き、他社に開示することはできません。お取引にあたっては取引説明書をよく読みご自身の判断で行ってください。

【編集・発行】AIゴールド証券(株) コンサルティング部 金融商品取引業者 関東財務局長(金商)第282号 加入協会/一般社団法人金融先物取引業協会、日本証券業協会
住所: 東京都中央区日本橋久松町12-8 TEL:03-6861-8181(直通) E-mail:kawase@aigold.co.jp

メキシコペソ/円 【押し目買い相場】 予想レンジ ▶ 6.30~6.60



メインシナリオ

実線は、1/24安値5.495や3/8安値5.375を示現するなど上値の重い展開となっていました。一目均衡表の雲の下限付近でサポートされると流れが一転。上値追いの展開となり現在は、6.50付近での推移となっています。また、足元の実線が一目均衡表の雲や基準線および転換線の上にあり地合いが強いことが考えられます。従って今週は、転換線(6.327:5/9現在)付近をサポートに年初来高値(4/19高値6.490)を更新し、心理的節目の6.600付近を目指す展開を予想します。

リスクシナリオ

上記サポートとした転換線(6.327:5/9現在)を下抜けした場合で、その際は、4/27安値6.200付近を目指す展開が考えられます。

先週の経済指標

発表時刻	イベント	結果
5/2 21:00	4月製造業PMI	49.3
-	-	-
-	-	-

先週の相場表

日付	始値	高値	安値	終値	前日比	SW
5/2	6.355	6.39	6.34	6.355	-0.005	0
5/3	6.37	6.42	6.345	6.41	0.055	0
5/4	6.405	6.455	6.4	6.45	0.040	0
5/5	6.445	6.495	6.41	6.435	-0.015	126
5/6	6.44	6.5	6.425	6.485	0.050	128

今週の経済指標

発表時刻	イベント	予想
5/9 21:00	4月12カ月インフレ率(前年比)	-
5/9 21:00	4月生産者物価指数(PPI)(前年比)	-
5/13 3:00	5月政策金利	-

免責事項

AIゴールド証券(株)は、本情報に記載の情報のいづれについても、その信頼性、正確性または完全性について保証するものではありません。このような情報にAIゴールド証券(株)により確認されていない情報が含まれていることもありますので、全てご自身のリスクでこれらをご利用下さい。本情報の中で述べられている意見は、表示の日付のAIゴールド証券(株)の判断であり、予告無しに変更されることがあります。記載内容は同意を得た場合を除き、他社に開示することはできません。お取引にあたっては取引説明書をよく読みご自身の判断で行ってください。

【編集・発行】AIゴールド証券(株) コンサルティング部 金融商品取引業者 関東財務局長(金商)第282号 加入協会/一般社団法人金融先物取引業協会、日本証券業協会
住所:東京都中央区日本橋久松町12-8 TEL:03-6861-8181(直通) E-mail:kawase@aigold.co.jp