



米ドル/円 【押し目買い方針】



予想レンジ ▶ 137.30~140.30

米ドル/円 [日足]

移動平均線: -短期(5) -長期(21)



メインシナリオ

実線は、短期のトレンドを示す5日移動平均線をサポートに、下値を切り上げる動きとなっています。また5日・21日移動平均線はいずれも上昇しており、基調の強さが示されているものと考えます。まずは先週の値動きから導き出した計算値(139.66)を試す展開が考えられます。同水準を上抜けると、6/16安値と6/29高値から導き出したN計算値(140.28)が上値目標となります。一方、7/14安値(137.32)がサポートになると予想しています。

リスクシナリオ

予想レンジの下限(137.30)を下抜けた場合。この場合21日移動平均線(136.25)を試す展開が考えられます。

先週の経済指標

発表時刻	イベント	結果
7/13 21:30	6月消費者物価指数 (CPI) (前年比) 原数値	9.1%
7/15 21:30	6月小売売上高 (前月比)	1.0%
7/15 23:00	7月ミシガン大 消費者信頼感指数 【速報値】	51.1

先週の相場表

日付	始値	高値	安値	終値	前日比	SW
7/11	136.145	137.765	136.105	137.425	1.375	70
7/12	137.455	137.54	136.465	136.845	-0.580	70
7/13	136.85	137.875	136.68	137.45	0.605	271
7/14	137.44	139.405	137.325	138.95	1.500	76
7/15	138.965	139.145	138.38	138.545	-0.405	0

今週の経済指標

発表時刻	イベント	予想
7/19 21:30	6月住宅着工件数	158.6万件
7/20 23:00	6月中古住宅販売戸数	539万件
7/21 21:30	7月フィラデルフィア連銀 業況指数	1.7

免責事項

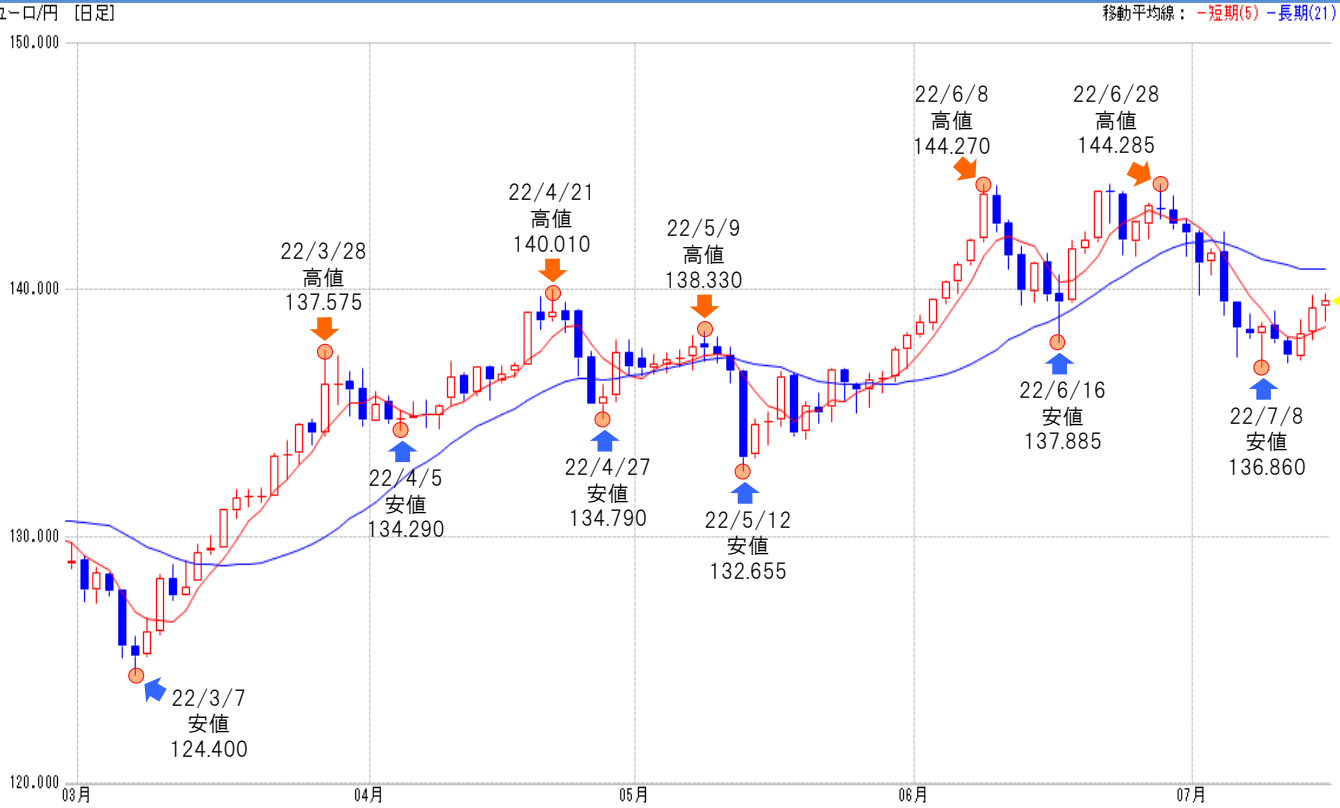
AIゴールド証券(株)は、本情報に記載の情報がいずれについても、その信頼性、正確性または完全性について保証するものではありません。このような情報にAIゴールド証券(株)により確認されていない情報が含まれていることもありますので、全てご自身のリスクでこれらをご利用下さい。本情報の中で述べられている意見は、表示の日付のAIゴールド証券(株)の判断であり、予告無しに変更されることがあります。記載内容は同意を得た場合を除き、他社に開示することはできません。お取引にあたっては取引説明書をよく読みご自身の判断で行ってください。

【編集・発行】AIゴールド証券(株) コンサルティング部 金融商品取引業者 関東財務局長(金商)第282号 加入協会/一般社団法人金融先物取引業協会、日本証券業協会
住所: 東京都中央区日本橋久松町12-8 TEL:03-6861-8181(直通) E-mail:kawase@aigold.co.jp



ユーロ/円 【逆張り方針】

予想レンジ ▶ 137.90~141.10



メインシナリオ

実線は、短期のトレンドを示す5日移動平均線を7/13に上抜け、切り返しの動きとなっています。5日移動平均線は上昇、21日移動平均線は下降しており、方向感の無さが窺え、レンジ内での動きにとどまる展開が予想されます。先週の値動きから導き出した計算値(141.08)では上値を抑えられやすいと考えます。一方、7/14安値(137.98)がサポートになると予想しています。

リスクシナリオ

予想レンジの下限(137.90)を下抜けた場合。この場合は7/8安値(136.86)を試す展開が考えられます。

先週の経済指標

発表時刻	イベント	結果
7/12 18:00	7月ZEW 景気期待指数	51.1
7/13 18:00	5月鉱工業生産(前年比)	1.6%
7/15 18:00	5月貿易収支	-263億EUR

先週の相場表

日付	始値	高値	安値	終値	前日比	SW
7/11	138.57	139.15	137.88	137.98	-0.500	-13
7/12	137.945	138.08	137.03	137.355	-0.625	-9
7/13	137.3	138.805	137.135	138.23	0.875	-51
7/14	138.27	139.775	137.985	139.255	1.025	-5
7/15	139.325	139.87	138.745	139.685	0.430	0

今週の経済指標

発表時刻	イベント	予想
7/21 20:45	7月ECB政策金利	0.00%
7/22 17:00	7月製造業PMI【速報値】	51.1
7/22 17:00	7月サービス業PMI【速報値】	52.0

免責事項

AIゴールド証券(株)は、本情報に記載の情報がいずれについても、その信頼性、正確性または完全性について保証するものではありません。このような情報にAIゴールド証券(株)により確認されていない情報が含まれていることがありますので、全てご自身のリスクでこれらをご利用下さい。本情報の中で述べられている意見は、表示の日付のAIゴールド証券(株)の判断であり、予告無しに変更されることがあります。記載内容は同意を得た場合を除き、他社に開示することはできません。お取引にあたっては取引説明書をよく読みご自身の判断で行ってください。

【編集・発行】AIゴールド証券(株) コンサルティング部 金融商品取引業者 関東財務局長(金商)第282号 加入協会/一般社団法人金融先物取引業協会、日本証券業協会
住所: 東京都中央区日本橋久松町12-8 TEL:03-6861-8181(直通) E-mail:kawase@aigold.co.jp



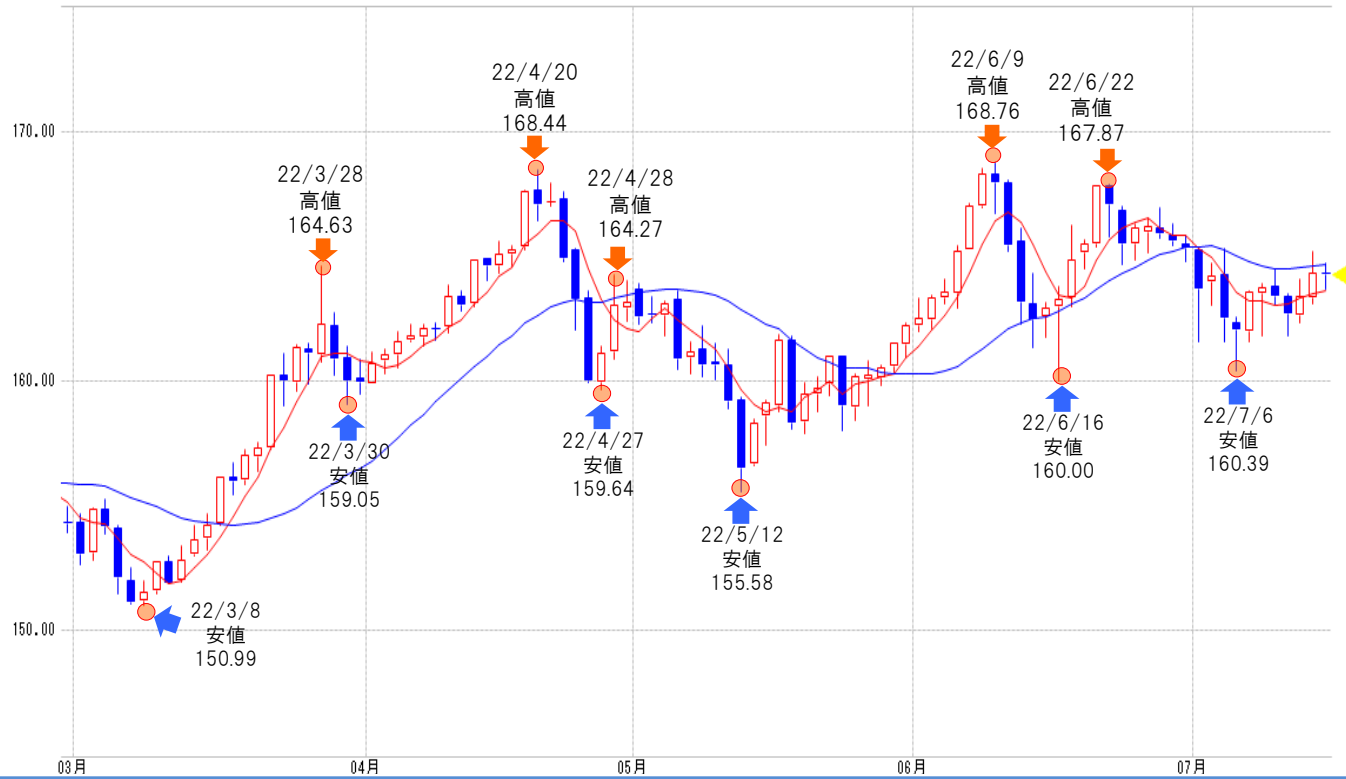
ポンド/円 【逆張り方針】



予想レンジ ▶ 162.30~165.90

ポンド/円 (日足)

移動平均線: -短期(5) -長期(21)



メインシナリオ

実線は、短期のトレンドを示す5日移動平均線を7/13に上抜け、切り返しの動きとなっています。また5日・21日移動平均線はいずれも上昇しており、基調の強さが示されつつあるものと考えます。先週の値動きから導き出した計算値(165.90)では上値を抑えられやすいと考えます。一方、7/13安値(162.36)がサポートになると予想しています。

リスクシナリオ

予想レンジの下限(162.30)を下抜けた場合。この場合は節目161円を試す展開が考えられます。

先週の経済指標

発表時刻	イベント	結果
7/13 15:00	5月貿易収支	-214.45億GBP
7/13 15:00	5月鉱工業生産(前年比)	1.40%
7/13 15:00	5月製造業生産(前年比)	2.30%

先週の相場表

日付	始値	高値	安値	終値	前日比	SW
7/11	163.82	164.5	163.06	163.38	-0.29	59
7/12	163.38	163.51	161.82	162.7	-0.68	57
7/13	162.65	164.11	162.36	163.38	0.68	232
7/14	163.34	165.2	163.08	164.35	0.97	48
7/15	164.33	164.71	163.68	164.28	-0.07	0

今週の経済指標

発表時刻	イベント	予想
7/19 15:00	5月失業率	—
7/20 15:00	6月消費者物価指数(前年比)	—
7/22 17:30	7月総合PMI【速報値】	—

免責事項

AIゴールド証券(株)は、本情報に記載の情報がいずれについても、その信頼性、正確性または完全性について保証するものではありません。このような情報にAIゴールド証券(株)により確認されていない情報が含まれていることがありますので、全てご自身のリスクでこれらをご利用下さい。本情報の中で述べられている意見は、表示の日付のAIゴールド証券(株)の判断であり、予告無しに変更されることがあります。記載内容は同意を得た場合を除き、他社に開示することはできません。お取引にあたっては取引説明書をよく読みご自身の判断で行ってください。

【編集・発行】AIゴールド証券(株) コンサルティング部 金融商品取引業者 関東財務局長(金商)第282号 加入協会/一般社団法人金融先物取引業協会、日本証券業協会
住所: 東京都中央区日本橋久松町12-8 TEL:03-6861-8181(直通) E-mail:kawase@aigold.co.jp



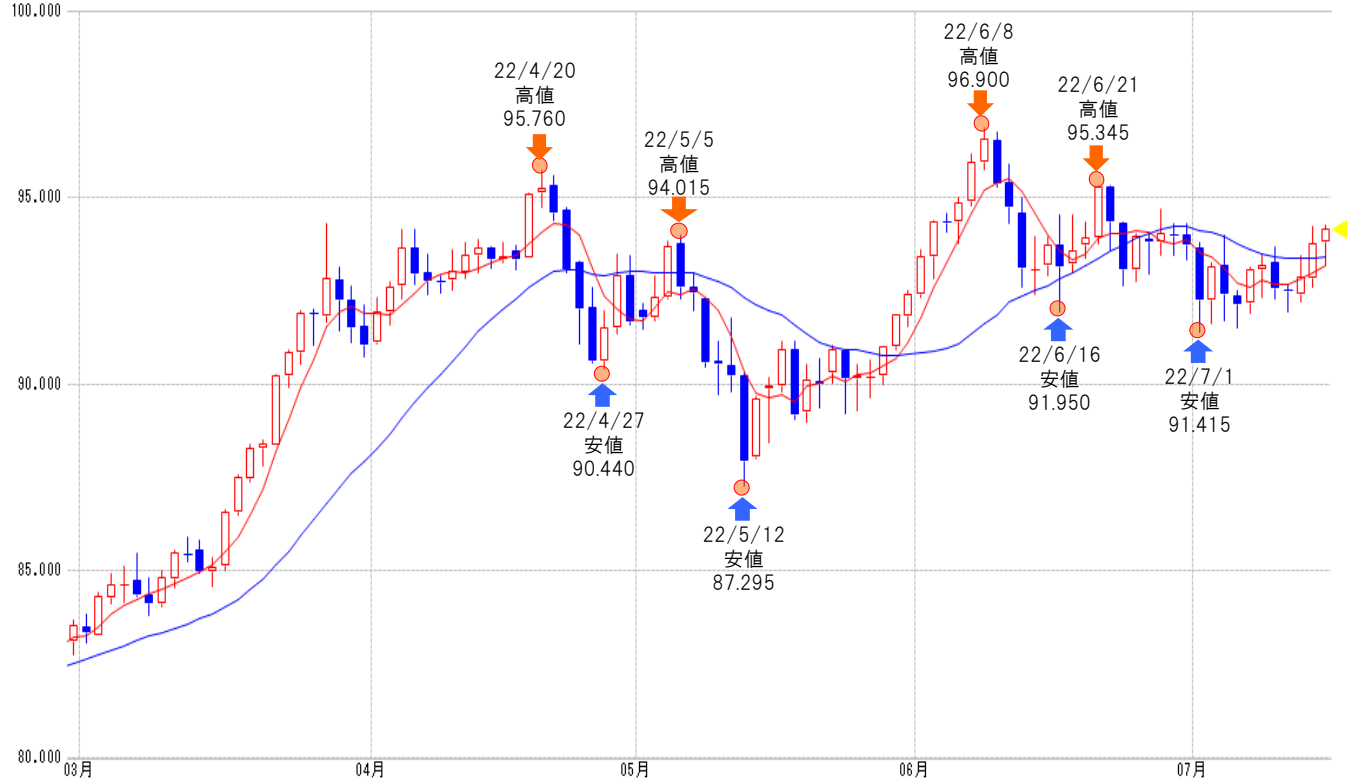
豪ドル/円 【逆張り方針】



予想レンジ ▶ 92.90~95.40

豪ドル/円 [日足]

移動平均線: -短期(5) -長期(21)



メインシナリオ

実線は、短期のトレンドを示す5日移動平均線を7/13に上抜け、切り返しの動きとなっています。また5日・21日移動平均線はいずれも上昇しており、基調の強さが示されつつあるものと考えます。6/21高値(95.34)では上値を抑えられやすいと考えます。一方、先週の値動きから導き出した計算値(92.91)がサポートになると予想しています。

リスクシナリオ

予想レンジの下限(92.90)を下抜けた場合。この場合は7/12安値(91.95)を試す展開が考えられます。

先週の経済指標

発表時刻	イベント	結果
7/14 10:30	6月就業者数	8.84万人
7/14 10:30	6月失業率	3.50%
-	-	-

先週の相場表

日付	始値	高値	安値	終値	前日比	SW
7/11	93.27	93.695	92.305	92.585	-0.600	31
7/12	92.515	92.67	91.955	92.495	-0.090	30
7/13	92.43	93.445	92.23	92.845	0.350	140
7/14	92.83	94.26	92.62	93.79	0.945	30
7/15	93.805	94.27	93.175	94.145	0.355	0

今週の経済指標

発表時刻	イベント	予想
7/22 8:00	7月製造業PMI【速報値】	-
7/22 8:00	7月サービス部門PMI【速報値】	-
7/22 8:00	7月総合PMI【速報値】	-

免責事項

AIゴールド証券(株)は、本情報に記載の情報がいずれについても、その信頼性、正確性または完全性について保証するものではありません。このような情報にAIゴールド証券(株)により確認されていない情報が含まれていることもありますので、全てご自身のリスクでこれらをご利用下さい。本情報の中で述べられている意見は、表示の日付のAIゴールド証券(株)の判断であり、予告無しに変更されることがあります。記載内容は同意を得た場合を除き、他社に開示することはできません。お取引にあたっては取引説明書をよく読みご自身の判断で行ってください。

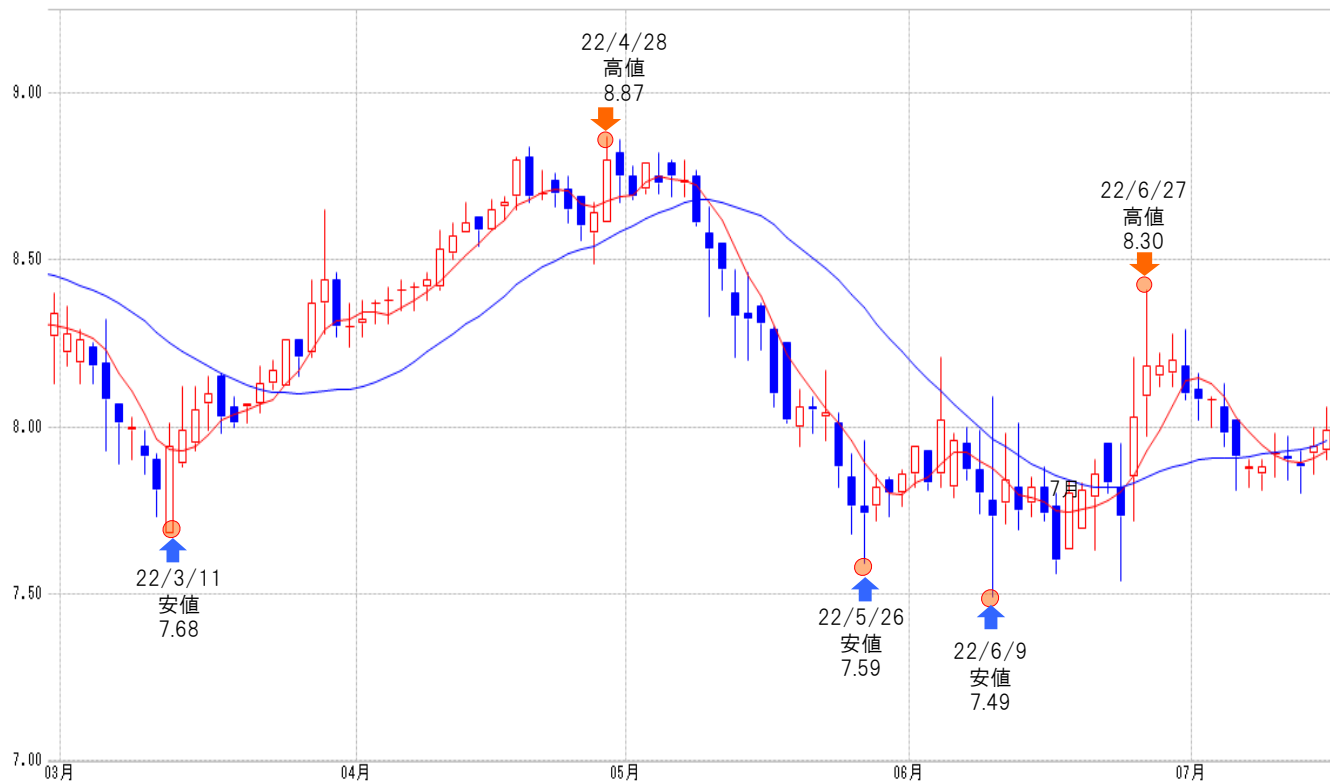
【編集・発行】AIゴールド証券(株) コンサルティング部 金融商品取引業者 関東財務局長(金商)第282号 加入協会/一般社団法人金融先物取引業協会、日本証券業協会
住所: 東京都中央区日本橋久松町12-8 TEL:03-6861-8181(直通) E-mail:kawase@aigold.co.jp



トルコリラ/円 【逆張り方針】

予想レンジ ▶ 7.80~8.20

移動平均線: -短期(5) -長期(21)



メインシナリオ

実線は、短期のトレンドを示す5日移動平均線を7/14に上抜け、切り返しの動きとなっています。また5日・21日移動平均線はいずれも上昇しており、基調の強さが示されつつあるものと考えます。先週の値動きから導き出した計算値(8.15)では上値を抑えられやすいと考えます。一方、7/13安値(7.80)がサポートになると予想しています。

リスクシナリオ

予想レンジの下限(7.80)を下抜けた場合。この場合は6/23安値(7.54)を試す展開が考えられます。

先週の経済指標

発表時刻	イベント	結果
7/13 16:00	5月失業率	10.90%
7/14 16:00	5月鉱工業生産(前年比)	9.10%
7/14 16:00	5月鉱工業生産(前月比)	-6.90%

先週の相場表

日付	始値	高値	安値	終値	前日比	SW
7/11	7.92	7.98	7.85	7.92	0.040	20
7/12	7.91	7.97	7.84	7.92	0.000	62
7/13	7.89	7.93	7.8	7.88	-0.040	0
7/14	7.92	8	7.86	7.94	0.060	14
7/15	7.93	8.06	7.9	7.99	0.050	0

今週の経済指標

発表時刻	イベント	予想
7/20 16:00	7月消費者信頼感指数	-
7/21 20:00	7月トルコ中銀政策金利	-
-	-	-

免責事項

AIゴールド証券(株)は、本情報に記載の情報がいずれについても、その信頼性、正確性または完全性について保証するものではありません。このような情報にAIゴールド証券(株)により確認されていない情報が含まれていることありますので、全てご自身のリスクでこれらをご利用下さい。本情報の中で述べられている意見は、表示の日付のAIゴールド証券(株)の判断であり、予告無しに変更されることがあります。記載内容は同意を得た場合を除き、他社に開示することはできません。お取引にあたっては取引説明書をよく読みご自身の判断で行ってください。

【編集・発行】AIゴールド証券(株) コンサルティング部 金融商品取引業者 関東財務局長(金商)第282号 加入協会/一般社団法人金融先物取引業協会、日本証券業協会
住所: 東京都中央区日本橋久松町12-8 TEL:03-6861-8181(直通) E-mail:kawase@aigold.co.jp

メキシコペソ/円 【逆張り方針】

予想レンジ ▶ 6.630~6.870

メキシコ/円 (日足)

移動平均線: -短期(5) -長期(21)



メインシナリオ

実線は、短期のトレンドを示す5日移動平均線を7/13に上抜け、切り返しの動きとなっています。また5日・21日移動平均線はいずれも上昇しており、基調の強さが示されつつあるものと考えます。先週の値動きから導き出した計算値(6.870)では上値を抑えられやすいと考えます。一方、7/15安値(6.635)がサポートになると予想しています。

リスクシナリオ

予想レンジの下限(6.630)を下抜けた場合。この場合は7/13安値(6.550)を試す展開が考えられます。

先週の経済指標

発表 時刻	イベント	結果
7/12 20:00	5月鉱工業生産(前年比)	3.30%
7/12 20:00	5月鉱工業生産(前月比)	0.10%
—	—	—

先週の相場表

日付	始値	高値	安値	終値	前日比	SW
7/11	6.65	6.69	6.61	6.63	-0.015	145
7/12	6.62	6.63	6.535	6.56	-0.070	147
7/13	6.555	6.64	6.55	6.63	0.070	598
7/14	6.615	6.685	6.605	6.67	0.040	143
7/15	6.675	6.75	6.635	6.75	0.080	0

今週の経済指標

発表 時刻	イベント	予想
7/21 20:00	5月小売売上高(前年比)	—
7/21 20:00	5月小売売上高(前月比)	—
—	—	—

免責事項

AIゴールド証券(株)は、本情報に記載の情報のいづれについても、その信頼性、正確性または完全性について保証するものではありません。このような情報にAIゴールド証券(株)により確認されていない情報が含まれていることもありますので、全てご自身のリスクでこれらをご利用下さい。本情報の中で述べられている意見は、表示の日付のAIゴールド証券(株)の判断であり、予告無しに変更されることがあります。記載内容は同意を得た場合を除き、他社に開示することはできません。お取引にあたっては取引説明書をよく読みご自身の判断で行ってください。

【編集・発行】AIゴールド証券(株) コンサルティング部 金融商品取引業者 関東財務局長(金商)第282号 加入協会/一般社団法人金融先物取引業協会、日本証券業協会
住所:東京都中央区日本橋久松町12-8 TEL:03-6861-8181(直通) E-mail:kawase@aigold.co.jp