



米ドル/円 【逆張り方針】



予想レンジ ▶ 131.00~135.00

米ドル/円 [日足]

移動平均線: -短期(5) -長期(21)



メインシナリオ

実線は、短期のトレンドを示す5日移動平均線が抵抗となり、上値の重い動きとなっています。また5日・21日移動平均線はいずれも下降しており、基調の弱さが示されつつあるものと考えます。節目135円では上値を抑えられやすいと考えます。一方、先週の値動きから導き出した計算値(131.01)がサポートになると予想しています。

リスクシナリオ

予想レンジの下限(131.00)を下抜けた場合。この場合は6/2安値(129.50)を試す展開が考えられます。

先週の経済指標

発表時刻	イベント	結果
7/27 21:30	6月耐久財受注	1.9%
7/28 3:00	FOMC政策金利	2.25~2.50%
7/28 21:30	第2四半期GDP【速報値】	-0.9%

先週の相場表

日付	始値	高値	安値	終値	前日比	SW
7/25	136.185	136.8	135.875	136.67	0.675	73
7/26	136.68	136.965	136.285	136.965	0.295	100
7/27	136.9	137.465	136.35	136.625	-0.340	307
7/28	136.6	136.61	134.19	134.22	-2.405	100
7/29	134.35	134.685	132.495	133.345	-0.875	97

今週の経済指標

発表時刻	イベント	予想
8/1 23:00	7月ISM 製造業PMI	52.2
8/3 23:00	7月ISM 非製造業総合指数	54.0
8/5 21:30	7月非農業部門雇用者数	26.0万人

免責事項

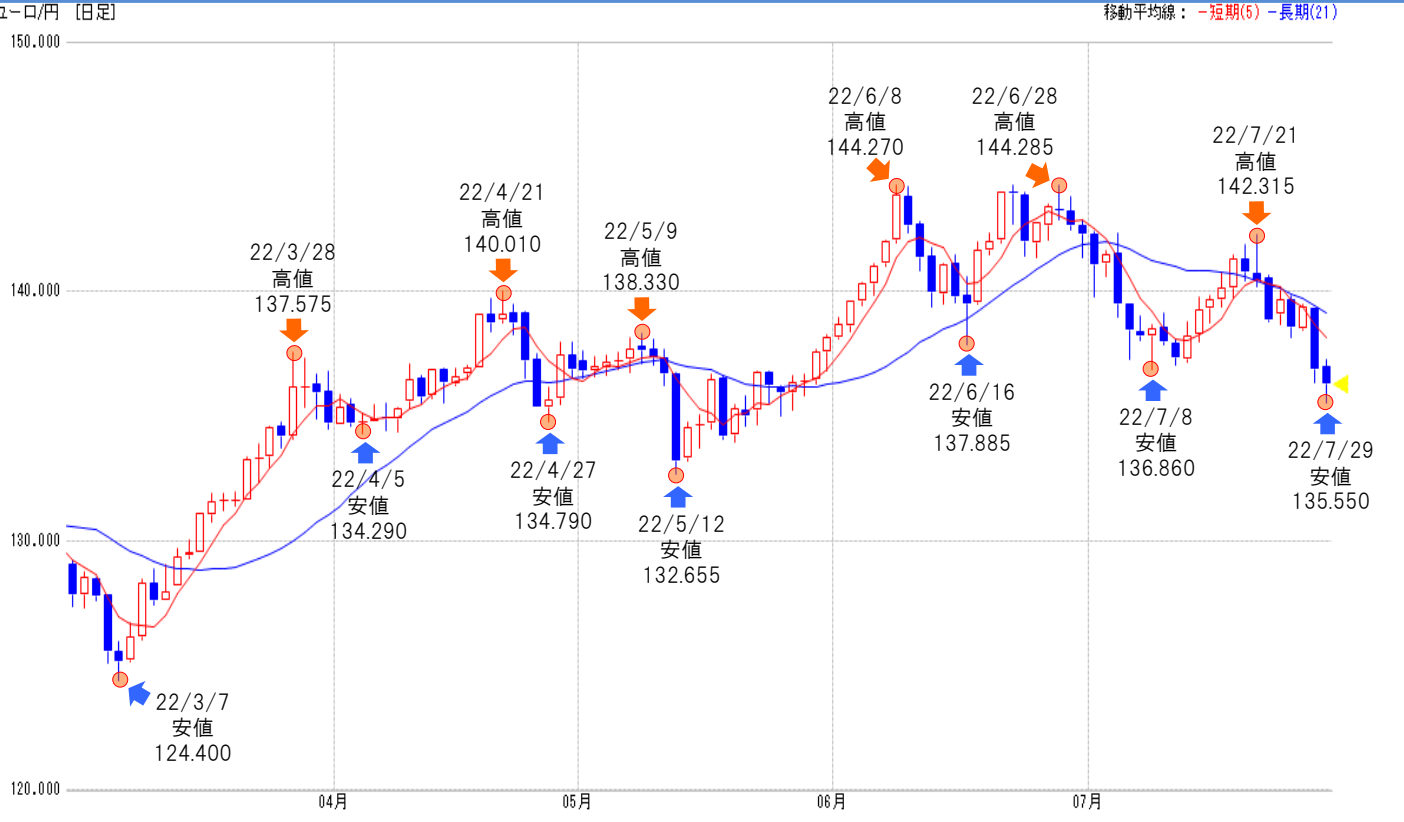
AIゴールド証券(株)は、本情報に記載の情報いづれについても、その信頼性、正確性または完全性について保証するものではありません。このような情報にAIゴールド証券(株)により確認されていない情報が含まれていることもありますので、全てご自身のリスクでこれらをご利用下さい。本情報の中で述べられている意見は、表示の日付のAIゴールド証券(株)の判断であり、予告無しに変更されることがあります。記載内容は同意を得た場合を除き、他社に開示することはできません。お取引にあたっては取引説明書をよく読みご自身の判断で行ってください。

【編集・発行】AIゴールド証券(株) コンサルティング部 金融商品取引業者 関東財務局長(金商)第282号 加入協会/一般社団法人金融先物取引業協会、日本証券業協会
住所: 東京都中央区日本橋久松町12-8 TEL:03-6861-8181(直通) E-mail:kawase@aigold.co.jp



ユーロ/円 【逆張り方針】

予想レンジ ▶ 133.90~137.90



メインシナリオ

実線は、短期のトレンドを示す5日移動平均線が抵抗となり、上値の重い動きとなっています。また5日・21日移動平均線はいずれも下降しており、基調の弱さが示されつつあるものと考えます。先週の値動きから導き出した計算値(137.84)では上値を抑えられやすいと考えます。一方、5/19安値(133.93)がサポートになると予想しています。

リスクシナリオ

予想レンジの下限(133.90)を下抜けた場合。この場合は5/12安値(132.65)を試す展開が考えられます。

先週の経済指標

発表時刻	イベント	結果
7/28 18:00	7月消費者信頼感指数【確定値】	-27.0
7/29 18:00	7月EU 基準消費者物価指数【速報値】(前年比)	8.9%
7/29 18:00	第2四半期GDP【1次速報値】(前年比)	4.0%

先週の相場表

日付	始値	高値	安値	終値	前日比	SW
7/25	139.095	140.085	138.705	139.675	0.800	7
7/26	139.67	139.83	138.155	138.535	-1.140	6
7/27	138.53	139.52	138.44	139.355	0.820	26
7/28	139.34	139.34	136.37	136.89	-2.465	9
7/29	136.985	137.3	135.55	136.29	-0.600	8

今週の経済指標

発表時刻	イベント	予想
8/1 18:00	6月失業率	6.6%
8/3 18:00	6月生産者物価指数(前年比)	35.8%
8/3 18:00	6月小売売上高(前月比)	0.1%

免責事項
AIゴールド証券(株)は、本情報に記載の情報がいずれについても、その信頼性、正確性または完全性について保証するものではありません。このような情報にAIゴールド証券(株)により確認されていない情報が含まれていることもありますので、全てご自身のリスクでこれらをご利用下さい。本情報の中で述べられている意見は、表示の日付のAIゴールド証券(株)の判断であり、予告無しに変更されることがあります。記載内容は同意を得た場合を除き、他社に開示することはできません。お取引にあたっては取引説明書をよく読みご自身の判断で行ってください。
【編集・発行】AIゴールド証券(株) コンサルティング部 金融商品取引業者 関東財務局長(金商)第282号 加入協会／一般社団法人金融先物取引業協会、日本証券業協会
住所: 東京都中央区日本橋久松町12-8 TEL:03-6861-8181(直通) E-mail:kawase@aigold.co.jp

ポンド/円 【逆張り方針】

予想レンジ ▶ 159.70~164.00

ポンド/円 (日足)

移動平均線: -短期(5) -長期(21)



メインシナリオ

実線は、短期のトレンドを示す5日移動平均線を7/28に下抜け、上値の重い動きとなっています。また5日・21日移動平均線はいずれも下降しており、基調の弱さが示されつつあるものと考えます。21日移動平均線(163.98)では上値を抑えられやすいと考えます。一方、先週の値動きから導き出した計算値(159.73)がサポートになると予想しています。

リスクシナリオ

予想レンジの下限(159.70)を下抜けた場合。この場合は5/24安値(157.99)を試す展開が考えられます。

先週の経済指標

発表 時刻	イベント	結果
-	-	-
-	-	-
-	-	-

先週の相場表

日付	始値	高値	安値	終値	前日比	SW
7/25	163.48	165.11	163.03	164.68	1.52	56
7/26	164.6	164.99	163.48	164.71	0.03	56
7/27	164.69	166.33	164.68	166.1	1.39	169
7/28	166.09	166.09	162.88	163.54	-2.56	58
7/29	163.64	163.89	161.57	162.37	-1.17	56

今週の経済指標

発表 時刻	イベント	予想
8/1 17:30	7月製造業PMI【改定値】	-
8/3 17:30	7月総合PMI【改定値】	-
8/4 17:30	8月英中銀政策金利	-

免責事項
AIゴールド証券(株)は、本情報に記載の情報いづれについても、その信頼性、正確性または完全性について保証するものではありません。このような情報にAIゴールド証券(株)により確認されていない情報が含まれていることもありますので、全てご自身のリスクでこれらをご利用下さい。本情報の中で述べられている意見は、表示の日付のAIゴールド証券(株)の判断であり、予告無しに変更されることがあります。記載内容は同意を得た場合を除き、他社に開示することはできません。お取引にあたっては取引説明書をよく読みご自身の判断で行ってください。
【編集・発行】AIゴールド証券(株) コンサルティング部 金融商品取引業者 関東財務局長(金商)第282号 加入協会/一般社団法人金融先物取引業協会、日本証券業協会
住所: 東京都中央区日本橋久松町12-8 TEL:03-6861-8181(直通) E-mail:kawase@aigold.co.jp



豪ドル/円 【逆張り方針】

予想レンジ ▶ 91.40~94.40



メインシナリオ

実線は、短期のトレンドを示す5日移動平均線を7/28に下抜け、上値の重い動きとなっています。また5日・21日移動平均線はいずれも下降しており、基調の弱さが示されつつあるものと考えます。先週の値動きから導き出した計算値(94.40)では上値を抑えられやすいと考えます。一方、7/1安値(91.41)がサポートになると予想しています。

リスクシナリオ

予想レンジの下限(91.40)を下抜けた場合。この場合は5/27安値(90.00)を試す展開が考えられます。

先週の経済指標

発表時刻	イベント	結果
7/27 10:30	第2四半期 消費者物価指数 (前年比)	6.10%
7/28 10:30	6月小売売上高 (前月比)	0.20%
7/29 10:30	第2四半期 生産者物価指数 (前年比)	5.60%

先週の相場表

日付	始値	高値	安値	終値	前日比	SW
7/25	94.26	95.205	93.88	95.105	0.990	49
7/26	95.05	95.26	94.565	95.01	-0.095	48
7/27	94.975	95.705	94.745	95.55	0.540	188
7/28	95.52	95.545	93.565	93.835	-1.715	32
7/29	93.935	94.27	92.825	93.14	-0.695	0

今週の経済指標

発表時刻	イベント	予想
8/2 10:30	6月住宅着工許可件数	—
8/2 13:30	8月豪中銀政策金利	—
8/3 8:00	7月総合PMI【速報値】	—

免責事項
AIゴールド証券(株)は、本情報に記載の情報がいずれについても、その信頼性、正確性または完全性について保証するものではありません。このような情報にAIゴールド証券(株)により確認されていない情報が含まれていることもありますので、全てご自身のリスクでこれらをご利用下さい。本情報の中で述べられている意見は、表示の日付のAIゴールド証券(株)の判断であり、予告無しに変更されることがあります。記載内容は同意を得た場合を除き、他社に開示することはできません。お取引にあたっては取引説明書をよく読みご自身の判断で行ってください。
【編集・発行】AIゴールド証券(株) コンサルティング部 金融商品取引業者 関東財務局長(金商)第282号 加入協会／一般社団法人金融先物取引業協会、日本証券業協会
住所: 東京都中央区日本橋久松町12-8 TEL:03-6861-8181(直通) E-mail:kawase@aigold.co.jp



トルコリラ/円 【逆張り方針】

予想レンジ ▶ 7.10~7.70

移動平均線: -短期(5) -長期(21)



メインシナリオ

実線は、短期のトレンドを示す5日移動平均線が抵抗となり、上値の重い動きとなっています。また5日・21日移動平均線はいずれも下降しており、基調の弱さが示されつつあるものと考えます。7/27高値(7.68)では上値を抑えられやすいと考えます。一方、先週の値動きから導き出した計算値(7.12)がサポートになると予想しています。

リスクシナリオ

予想レンジの下限(7.10)を下抜けた場合。この場合は先週の値動きから導き出した計算値の下限(6.89)を試す展開が考えられます。

先週の経済指標

発表時刻	イベント	結果
7/25 16:00	7月製造業信頼感指数	103.7
7/28 16:00	7月経済信頼感指数	93.4
7/29 16:00	6月貿易収支	-81.7億米ドル

先週の相場表

日付	始値	高値	安値	終値	前日比	SW
7/25	7.67	7.7	7.62	7.69	0.050	18
7/26	7.69	7.9	7.6	7.68	-0.010	54
7/27	7.67	7.68	7.58	7.64	-0.040	210
7/28	7.62	7.63	7.45	7.48	-0.160	40
7/29	7.29	7.51	7.29	7.45	-0.030	33

今週の経済指標

発表時刻	イベント	予想
8/1 16:00	7月製造業PMI	—
8/3 16:00	7月消費者物価指数(前年比)	—
8/3 16:00	7月生産者物価指数(前年比)	—

免責事項

AIゴールド証券(株)は、本情報に記載の情報がいずれについても、その信頼性、正確性または完全性について保証するものではありません。このような情報にAIゴールド証券(株)により確認されていない情報が含まれていることもありますので、全てご自身のリスクでこれらをご利用下さい。本情報の中で述べられている意見は、表示の日付のAIゴールド証券(株)の判断であり、予告無しに変更されることがあります。記載内容は同意を得た場合を除き、他社に開示することはできません。お取引にあたっては取引説明書をよく読みご自身の判断で行ってください。

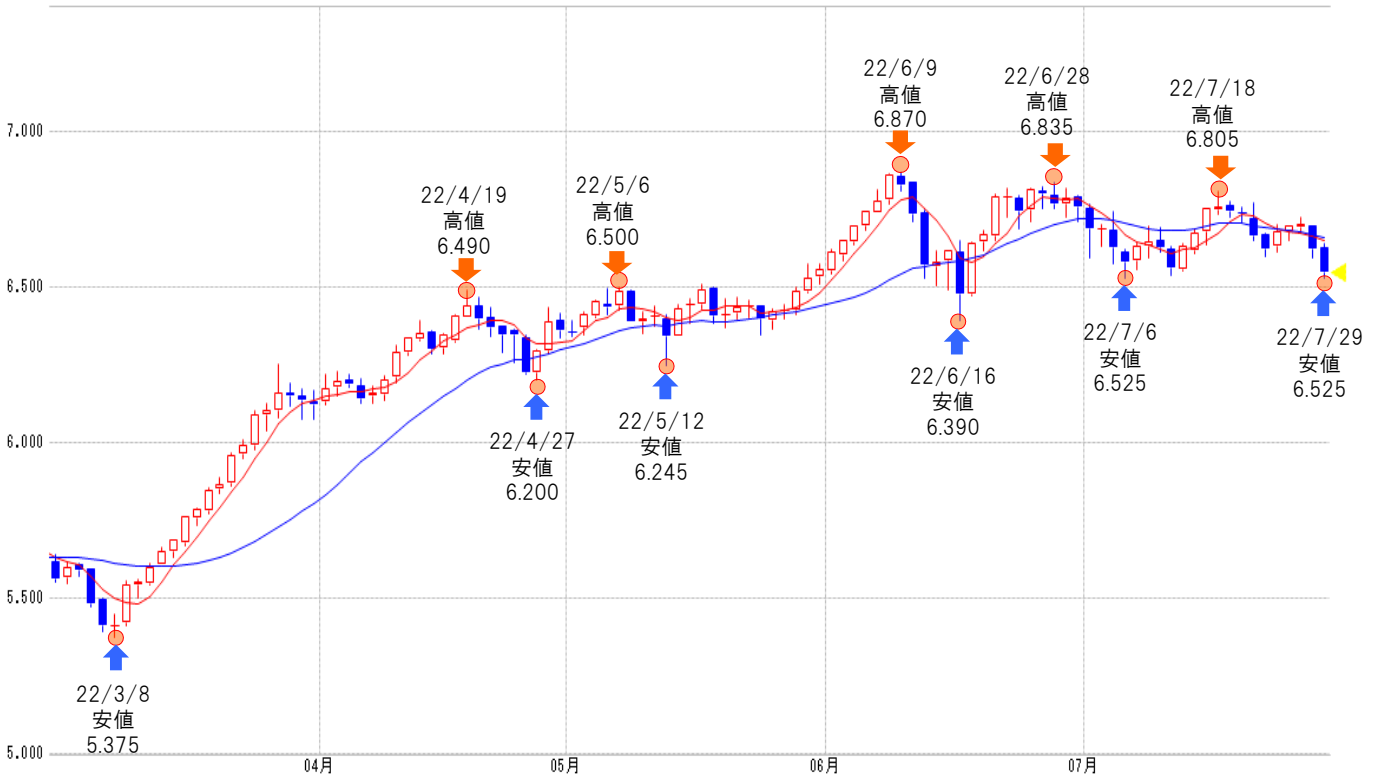
【編集・発行】AIゴールド証券(株) コンサルティング部 金融商品取引業者 関東財務局長(金商)第282号 加入協会/一般社団法人金融先物取引業協会、日本証券業協会
住所: 東京都中央区日本橋久松町12-8 TEL:03-6861-8181(直通) E-mail:kawase@aigold.co.jp

メキシコペソ/円 【逆張り方針】

予想レンジ ▶ 6.420~6.640

メキシコ/円 [日足]

移動平均線: -短期(5) -長期(21)



メインシナリオ

実線は、短期のトレンドを示す5日移動平均線を7/28に下抜け、上値の重い動きとなっています。また5日・21日移動平均線はいずれも下降しており、基調の弱さが示されつつあるものと考えます。7/29高値(6.640)では上値を抑えられやすいと考えます。一方、先週の値動きから導き出した計算値(6.420)がサポートになると予想しています。

リスクシナリオ

予想レンジの下限(6.420)を下抜けた場合。この場合は5/24安値(6.345)を試す展開が考えられます。

先週の経済指標

発表時刻	イベント	結果
7/27 20:00	6月貿易収支 (USD)	-39.57億USD
7/28 20:00	6月失業率	3.30%
7/29 20:00	第2四半期GDP【速報値】(前年比)	2.1%

先週の相場表

日付	始値	高値	安値	終値	前日比	SW
7/25	6.63	6.7	6.61	6.68	0.060	151
7/26	6.675	6.695	6.65	6.695	0.015	159
7/27	6.69	6.725	6.67	6.7	0.005	489
7/28	6.695	6.695	6.59	6.62	-0.080	156
7/29	6.625	6.64	6.525	6.545	-0.075	151

今週の経済指標

発表時刻	イベント	予想
8/1 23:30	7月製造業PMI	—
8/4 20:00	7月消費者信頼感指数 原数値	—
—	—	—

免責事項
AIゴールド証券(株)は、本情報に記載の情報がいずれについても、その信頼性、正確性または完全性について保証するものではありません。このような情報にAIゴールド証券(株)により確認されていない情報が含まれていることもありますので、全てご自身のリスクでこれらをご利用下さい。本情報の中で述べられている意見は、表示の日付のAIゴールド証券(株)の判断であり、予告無しに変更されることがあります。記載内容は同意を得た場合を除き、他社に開示することはできません。お取引にあたっては取引説明書をよく読みご自身の判断で行ってください。
【編集・発行】AIゴールド証券(株) コンサルティング部 金融商品取引業者 関東財務局長(金商)第282号 加入協会/一般社団法人金融先物取引業協会、日本証券業協会
住所:東京都中央区日本橋久松町12-8 TEL:03-6861-8181(直通) E-mail:kawase@aigold.co.jp