



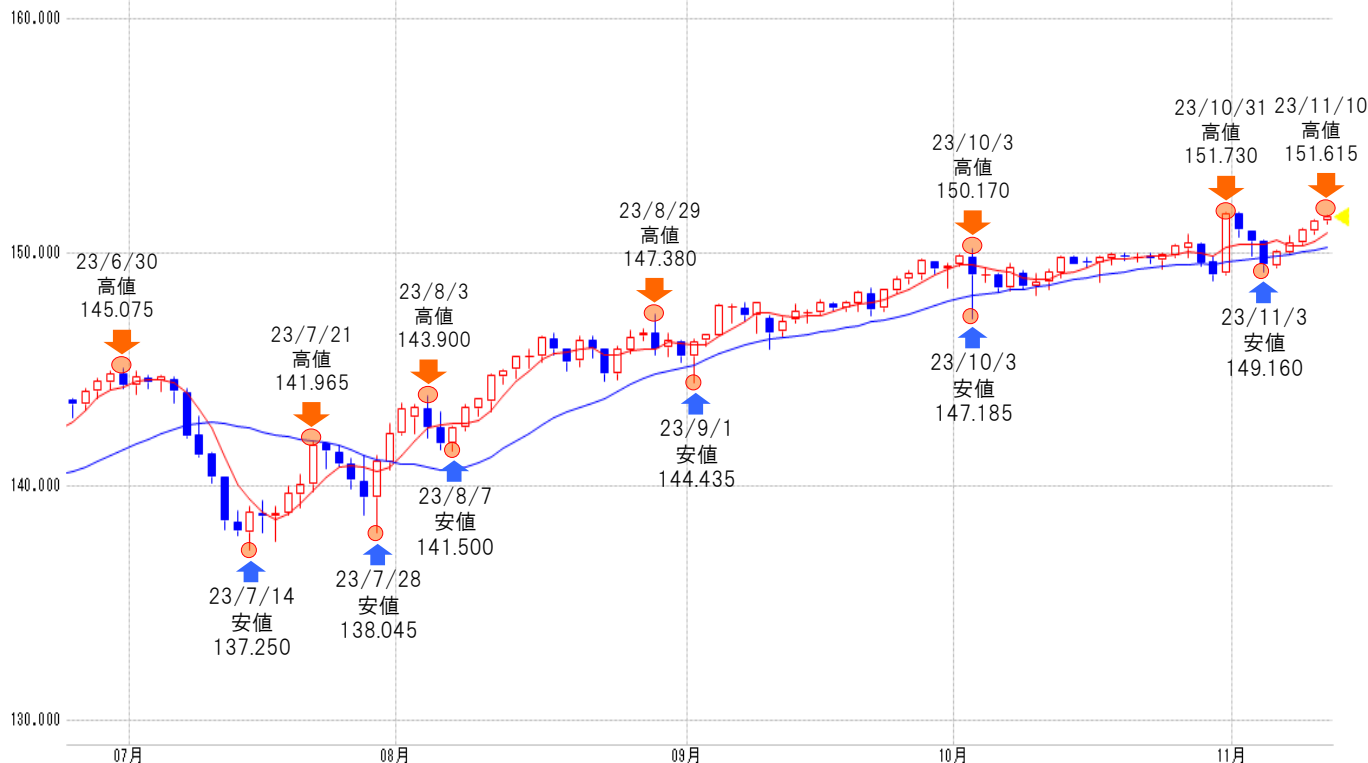
米ドル/円 【逆張り方針】



予想レンジ ▶ 150.30~152.80

米ドル/円 [日足]

移動平均線: -短期(5) -長期(21)



メインシナリオ

実線は、短期のトレンドを示す5日移動平均線を11/7に上抜け、切り返しの動きとなっています。また5日・21日移動平均線はいずれも上昇しており、基調の強さが示されつつあるものと考えます。先週の値動きから導き出した計算値(152.79)では上値を抑えられやすいと考えます。一方、11/8安値(150.32)がサポートになると予想しています。

リスクシナリオ

予想レンジの下限(150.30)を下抜けた場合。この場合は11/6安値(149.34)を試す展開が考えられます。

先週の経済指標

発表時刻	イベント	結果
11/7 22:30	9月貿易収支	-615億USD
11/9 22:30	新規失業保険申請件数	183.4万件
11/11 0:00	11月ミシガン大学消費者信頼感指数(速報値)	60.4

先週の相場表

日付	始値	高値	安値	終値	前日比	SW
11/6	149.395	150.075	149.34	150.06	0.575	234
11/7	150	150.7	149.925	150.415	0.355	233
11/8	150.39	151.07	150.325	150.965	0.550	698
11/9	150.925	151.405	150.76	151.33	0.365	243
11/10	151.335	151.615	151.21	151.515	0.185	239

今週の経済指標

発表時刻	イベント	予想
11/14 22:30	10月消費者物価指数(コア・前年比)	4.1%
11/15 22:30	10月小売売上高(前月比)	-0.4%
11/16 23:15	10月鉱工業生産指数(前月比)	-0.3%

免責事項

AIゴールド証券(株)は、本情報に記載の情報がいずれについても、その信頼性、正確性または完全性について保証するものではありません。このような情報にAIゴールド証券(株)により確認されていない情報が含まれていることもありますので、全てご自身のリスクでこれらをご利用下さい。本情報の中で述べられている意見は、表示の日付のAIゴールド証券(株)の判断であり、予告無しに変更されることがあります。記載内容は同意を得た場合を除き、他社に開示することはできません。お取引にあたっては取引説明書をよく読みご自身の判断で行ってください。

【編集・発行】AIゴールド証券(株) コンサルティング部 金融商品取引業者 関東財務局長(金商)第282号 加入協会/一般社団法人金融先物取引業協会、日本証券業協会
住所: 東京都中央区日本橋久松町12-8 TEL:03-6861-8181(直通) E-mail:kawase@aigold.co.jp



ユーロ/円 【逆張り方針】



予想レンジ ▶ 160.90~163.00

ユーロ/円 [日足]

移動平均線：-短期(5) -長期(21)



メインシナリオ

実線は、短期のトレンドを示す5日移動平均線をサポートに、下値を切り上げる動きとなっています。また5日・21日移動平均線はいずれも上昇しており、基調の強さが示されつつあるものと考えます。節目163円では上値を抑えられやすいと考えます。一方、先週の値動きから導き出した計算値(160.92)がサポートになると予想しています。

リスクシナリオ

予想レンジの下限(160.90)を下抜けた場合。この場合は節目160円を試す展開が考えられます。

先週の経済指標

発表時刻	イベント	結果
11/7 16:00	(独)9月鉱工業生産指数(前年比)	-3.7%
11/8 16:00	(独)10月消費者物価指数(前年比)	3.8%
11/8 19:00	9月小売売上高(前年比)	-0.3%

先週の相場表

日付	始値	高値	安値	終値	前日比	SW
11/6	160.27	161	160.155	160.825	0.515	188
11/7	160.875	161.035	160.425	160.95	0.125	187
11/8	160.905	161.74	160.72	161.72	0.770	563
11/9	161.53	161.805	161.38	161.46	-0.260	196
11/10	161.47	161.96	161.38	161.93	0.470	192

今週の経済指標

発表時刻	イベント	予想
11/14 19:00	第3四半期GDP(前年比)	-
11/14 19:00	11月ZEW景況感指数	-
11/15 19:00	9月鉱工業生産指数(前年比)	-

免責事項

AIゴールド証券(株)は、本情報に記載の情報がいずれについても、その信頼性、正確性または完全性について保証するものではありません。このような情報にAIゴールド証券(株)により確認されていない情報が含まれていることもありますので、全てご自身のリスクでこれらをご利用下さい。本情報の中で述べられている意見は、表示の日付のAIゴールド証券(株)の判断であり、予告無しに変更されることがあります。記載内容は同意を得た場合を除き、他社に開示することはできません。お取引にあたっては取引説明書をよく読みご自身の判断で行ってください。

【編集・発行】AIゴールド証券(株) コンサルティング部 金融商品取引業者 関東財務局長(金商)第282号 加入協会/一般社団法人金融先物取引業協会、日本証券業協会
住所: 東京都中央区日本橋久松町12-8 TEL:03-6861-8181(直通) E-mail:kawase@aigold.co.jp



ポンド/円 【逆張り方針】



予想レンジ ▶ 184.30~186.40

ポンド/円 [日足]

移動平均線: -短期(5) -長期(21)



メインシナリオ

実線は、短期のトレンドを示す5日移動平均線を11/10に上抜け、切り返しの動きとなっています。また5日・21日移動平均線はいずれも上昇しており、基調の強さが示されつつあるものと考えます。先週の値動きから導き出した計算値(186.36)では上値を抑えられやすいと考えます。一方、11/1高値(184.30)がサポートになると予想しています。

リスクシナリオ

予想レンジの下限(184.30)を下抜けた場合。この場合は21日移動平均線(183.22)を試す展開が考えられます。

先週の経済指標

発表時刻	イベント	結果
11/9 9:01	10月RICS住宅価格指数	-63.00%
11/10 16:00	第3四半期実質GDP(前年比)	0.60%
11/10 16:00	9月月次GDP(前月比)	0.2%

先週の相場表

日付	始値	高値	安値	終値	前日比	SW
11/6	184.66	185.97	184.66	185.18	0.26	284
11/7	185.25	185.47	184.65	184.98	-0.20	278
11/8	185.03	185.68	184.55	185.47	0.49	836
11/9	185.47	185.88	184.88	185	-0.47	290
11/10	184.9	185.34	184.62	185.29	0.29	284

今週の経済指標

発表時刻	イベント	予想
11/14 16:00	10月失業率	-
11/15 16:00	10月消費者物価指数(前年比)	-
11/17 16:00	10月小売売上高(前月比)	-

免責事項

AIゴールド証券(株)は、本情報に記載の情報がいずれについても、その信頼性、正確性または完全性について保証するものではありません。このような情報にAIゴールド証券(株)により確認されていない情報が含まれていることもありますので、全てご自身のリスクでこれらをご利用下さい。本情報の中で述べられている意見は、表示の日付のAIゴールド証券(株)の判断であり、予告無しに変更されることがあります。記載内容は同意を得た場合を除き、他社に開示することはできません。お取引にあたっては取引説明書をよく読みご自身の判断で行ってください。

【編集・発行】AIゴールド証券(株) コンサルティング部 金融商品取引業者 関東財務局長(金商)第282号 加入協会/一般社団法人金融先物取引業協会、日本証券業協会
住所: 東京都中央区日本橋久松町12-8 TEL:03-6861-8181(直通) E-mail:kawase@aigold.co.jp



豪ドル/円 【逆張り方針】

予想レンジ ▶ 95.60~97.40

豪ドル/円 (日足)

移動平均線: -短期(5) -長期(21)



メインシナリオ

実線は、短期のトレンドを示す5日移動平均線を11/7に下抜け、上値の重い動きとなっています。5日移動平均線は下降、21日移動平均線は上昇しており、方向感の無さが窺え、レンジ内での動きが予想されます。先週の値動きから導き出した計算値(97.36)では上値を抑えられやすいと考えます。一方、11/1安値(95.62)がサポートになると予想しています。

リスクシナリオ

予想レンジの下限(95.60)を下抜けた場合。この場合は10/30安値(94.82)を試す展開が考えられます。

先週の経済指標

発表時刻	イベント	結果
11/7 12:30	豪中銀政策金利	4.35%
-	-	-
-	-	-

先週の相場表

日付	始値	高値	安値	終値	前日比	SW
11/6	97.255	97.515	97.155	97.345	0.030	123
11/7	97.355	97.71	96.4	96.77	-0.575	123
11/8	96.765	97.105	96.64	96.695	-0.075	364
11/9	96.63	97.005	96.295	96.375	-0.320	129
11/10	96.375	96.42	96.02	96.37	-0.005	128

今週の経済指標

発表時刻	イベント	予想
11/15 9:30	第3四半期賃金指数(前年比)	4.0%
11/15 9:30	10月雇用者数(前月比)	2.2万人
11/15 9:30	10月失業率	3.70%

免責事項

AIゴールド証券(株)は、本情報に記載の情報いづれについても、その信頼性、正確性または完全性について保証するものではありません。このような情報にAIゴールド証券(株)により確認されていない情報が含まれていることもありますので、全てご自身のリスクでこれらをご利用下さい。本情報の中で述べられている意見は、表示の日付のAIゴールド証券(株)の判断であり、予告無しに変更されることがあります。記載内容は同意を得た場合を除き、他社に開示することはできません。お取引にあたっては取引説明書をよく読みご自身の判断で行ってください。

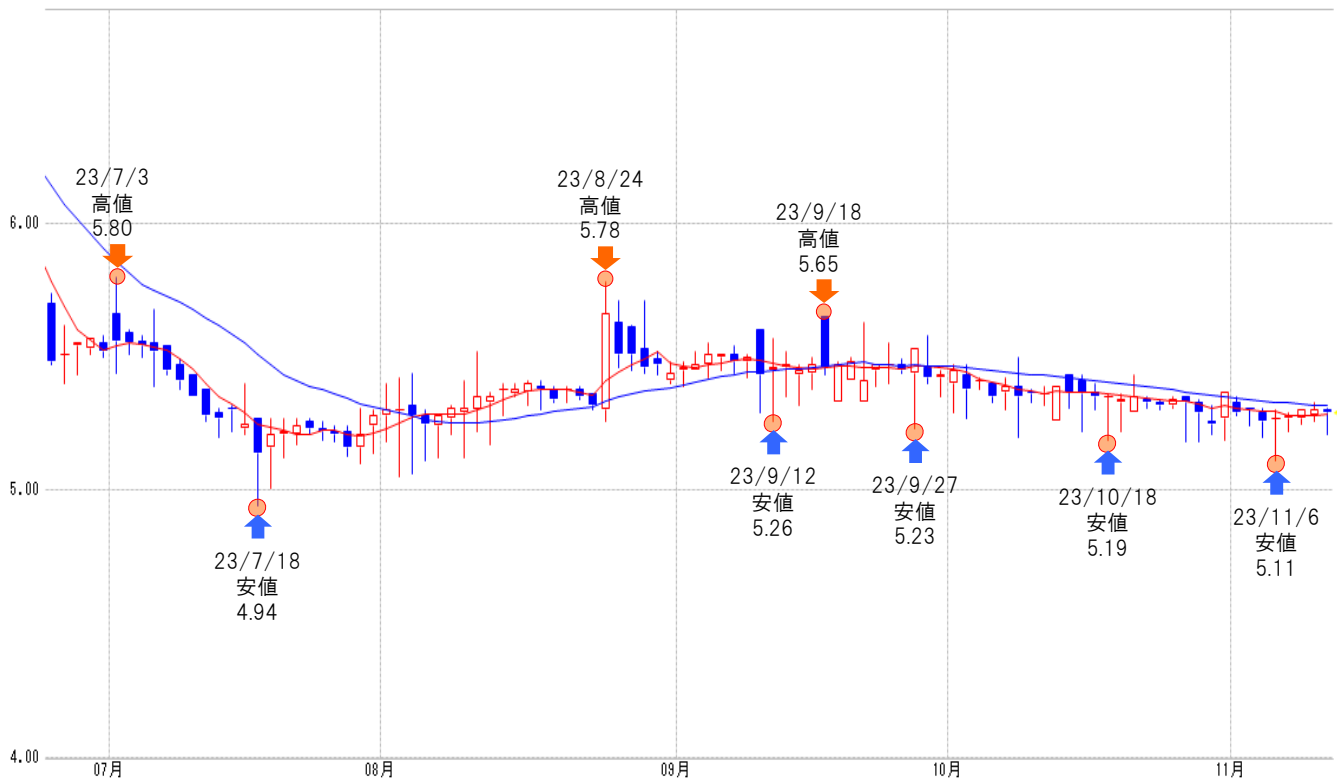
【編集・発行】AIゴールド証券(株) コンサルティング部 金融商品取引業者 関東財務局長(金商)第282号 加入協会/一般社団法人金融先物取引業協会、日本証券業協会
住所: 東京都中央区日本橋久松町12-8 TEL:03-6861-8181(直通) E-mail:kawase@aigold.co.jp



トルコリラ/円 【逆張り方針】

予想レンジ ▶ 5.10~5.40

移動平均線：-短期(5) -長期(21)



メインシナリオ

実線は、短期のトレンドを示す5日移動平均線を11/8に上抜け、切り返しの動きとなっています。5日移動平均線は上昇、21日移動平均線は下降しており、方向感の無さが窺え、レンジ内での動きが予想されます。先週の値動きから導き出した計算値(5.40)では上値を抑えられやすいと考えます。一方、11/6安値(5.11)がサポートになると予想しています。

リスクシナリオ

予想レンジの下限(5.10)を下抜けた場合。この場合は7/18安値(4.94)を試す展開が考えられます。

先週の経済指標

発表時刻	イベント	結果
11/10 16:00	9月失業率	9.1%
11/10 16:00	9月鉱工業生産指数(前年比)	4.00%
-	-	-

先週の相場表

日付	始値	高値	安値	終値	前日比	SW
11/6	5.27	5.3	5.11	5.27	0.010	29
11/7	5.27	5.29	5.22	5.28	0.010	30
11/8	5.27	5.3	5.25	5.3	0.020	123
11/9	5.28	5.33	5.26	5.32	0.020	29
11/10	5.3	5.31	5.21	5.29	-0.030	40

今週の経済指標

発表時刻	イベント	予想
11/13 16:00	9月経常収支	-
-	-	-
-	-	-

免責事項
AIゴールド証券(株)は、本情報に記載の情報がいずれについても、その信頼性、正確性または完全性について保証するものではありません。このような情報にAIゴールド証券(株)により確認されていない情報が含まれていることもありますので、全てご自身のリスクでこれらをご利用下さい。本情報の中で述べられている意見は、表示の日付のAIゴールド証券(株)の判断であり、予告無しに変更されることがあります。記載内容は同意を得た場合を除き、他社に開示することはできません。お取引にあたっては取引説明書をよく読みご自身の判断で行ってください。
【編集・発行】AIゴールド証券(株) コンサルティング部 金融商品取引業者 関東財務局長(金商)第282号 加入協会/一般社団法人金融先物取引業協会、日本証券業協会
住所: 東京都中央区日本橋久松町12-8 TEL:03-6861-8181(直通) E-mail:kawase@aigold.co.jp



メキシコペソ/円 【逆張り方針】

予想レンジ ▶ 8.470~8.690

メキシコ/円 [日足]

移動平均線: -短期(5) -長期(21)



メインシナリオ

実線は、短期のトレンドを示す5日移動平均線を11/10に上抜け、切り返しの動きとなっています。また5日・21日移動平均線はいずれも上昇しており、基調の強さが示されつつあるものと考えます。9/21高値(8.690)では上値を抑えられやすいと考えます。一方、先週の値動きから導き出した計算値(8.475)がサポートになると予想しています。

リスクシナリオ

予想レンジの下限(8.470)を下抜けた場合。この場合は21日移動平均線(8.375)を試す展開が考えられます。

先週の経済指標

発表時刻	イベント	結果
11/9 21:00	10月消費者物価指数(前年比)	4.26%
11/10 4:00	メキシコ中銀政策金利	11.25%
11/10 21:00	9月鉱工業生産指数(前年比)	3.90%

先週の相場表

日付	始値	高値	安値	終値	前日比	SW
11/6	8.56	8.59	8.52	8.555	-0.005	231
11/7	8.55	8.62	8.54	8.605	0.050	253
11/8	8.6	8.635	8.575	8.61	0.005	773
11/9	8.605	8.65	8.455	8.49	-0.120	250
11/10	8.495	8.6	8.44	8.58	0.090	254

今週の経済指標

発表時刻	イベント	予想
-	-	-
-	-	-
-	-	-

免責事項
AIゴールド証券(株)は、本情報に記載の情報がいずれについても、その信頼性、正確性または完全性について保証するものではありません。このような情報にAIゴールド証券(株)により確認されていない情報が含まれていることでもありますので、全てご自身のリスクでこれらをご利用下さい。本情報の中で述べられている意見は、表示の日付のAIゴールド証券(株)の判断であり、予告無しに変更されることがあります。記載内容は同意を得た場合を除き、他社に開示することはできません。お取引にあたっては取引説明書をよく読みご自身の判断で行ってください。
【編集・発行】AIゴールド証券(株) コンサルティング部 金融商品取引業者 関東財務局長(金商)第282号 加入協会/一般社団法人金融先物取引業協会、日本証券業協会
住所: 東京都中央区日本橋久松町12-8 TEL:03-6861-8181(直通) E-mail:kawase@aigold.co.jp

ランド/円 【逆張り方針】

予想レンジ ▶ 8.010~8.200

ランド/円 (日足)

移動平均線: -短期(5) -長期(21)



メインシナリオ

実線は、短期のトレンドを示す5日移動平均線を11/8に下抜け、上値の重い動きとなっています。5日移動平均線は下降、21日移動平均線は上昇しており、方向感の無さが窺え、レンジ内での動きが予想されます。先週の値動きから導き出した計算値(8.195)では上値を抑えられやすいと考えます。一方、21日移動平均線(8.010)がサポートになると予想しています。

リスクシナリオ

予想レンジの下限(8.010)を下抜けた場合。この場合は10/5安値からの上昇に対する2分の1押し(7.905)を試す展開が考えられます。

先週の経済指標

発表時刻	イベント	結果
11/9 20:00	9月製造業生産高(前月比)	-0.50%
-	-	-
-	-	-

先週の相場表

日付	始値	高値	安値	終値	前日比	SW
11/6	8.175	8.23	8.155	8.2	0.020	175
11/7	8.19	8.22	8.17	8.195	-0.005	172
11/8	8.2	8.22	8.125	8.175	-0.020	547
11/9	8.17	8.18	8.095	8.11	-0.065	177
11/10	8.1	8.125	8.05	8.095	-0.015	171

今週の経済指標

発表時刻	イベント	予想
11/14 19:30	第3四半期失業率	-
11/15 20:00	9月小売売上高(前年比)	-
-	-	-

免責事項
AIゴールド証券(株)は、本情報に記載の情報がいずれについても、その信頼性、正確性または完全性について保証するものではありません。このような情報にAIゴールド証券(株)により確認されていない情報が含まれていることもありますので、全てご自身のリスクでこれらをご利用下さい。本情報の中で述べられている意見は、表示の日付のAIゴールド証券(株)の判断であり、予告無しに変更されることがあります。記載内容は同意を得た場合を除き、他社に開示することはできません。お取引にあたっては取引説明書をよく読みご自身の判断で行ってください。
【編集・発行】AIゴールド証券(株) コンサルティング部 金融商品取引業者 関東財務局長(金商)第282号 加入協会/一般社団法人金融先物取引業協会、日本証券業協会
住所: 東京都中央区日本橋久松町12-8 TEL:03-6861-8181(直通) E-mail:kawase@aigold.co.jp