



米ドル/円 【逆張り方針】



予想レンジ ▶ 147.40~150.30



メインシナリオ

実線は、短期のトレンドを示す5日移動平均線を11/16に下抜け、上値の重い動きとなっています。また5日・21日移動平均線はいずれも下降しており、基調の弱さが示されつつあるものと考えます。先週の値動きから導き出した計算値(150.26)では上値を抑えられやすいと考えます。一方、10/3安値(147.43)がサポートになると予想しています。

リスクシナリオ

予想レンジの下限(147.40)を下抜けた場合。この場合は9/11安値(145.90)を試す展開が考えられます。

先週の経済指標

発表時刻	イベント	結果
11/14 22:30	10月消費者物価指数(コア・前年比)	4.0%
11/15 22:30	10月小売売上高(前月比)	-0.1%
11/16 23:15	10月鉱工業生産指数(前月比)	-0.6%

先週の相場表

日付	始値	高値	安値	終値	前日比	SW
11/13	151.5	151.92	151.19	151.735	0.220	238
11/14	151.67	151.85	150.15	150.41	-1.325	238
11/15	150.465	151.435	150.03	151.39	0.980	703
11/16	151.32	151.44	150.28	150.75	-0.640	235
11/17	150.745	150.79	149.2	149.675	-1.075	235

今週の経済指標

発表時刻	イベント	予想
11/22 4:00	FOMC議事要旨	-
11/22 22:30	10月耐久財受注・速報値(前月比)	-3.1%
11/24 23:45	11月製造業PMI・速報値	49.7

免責事項

AIゴールド証券(株)は、本情報に記載の情報がいずれについても、その信頼性、正確性または完全性について保証するものではありません。このような情報にAIゴールド証券(株)により確認されていない情報が含まれていることもありますので、全てご自身のリスクでこれらをご利用下さい。本情報の中で述べられている意見は、表示の日付のAIゴールド証券(株)の判断であり、予告無しに変更されることがあります。記載内容は同意を得た場合を除き、他社に開示することはできません。お取引にあたっては取引説明書をよく読みご自身の判断で行ってください。

【編集・発行】AIゴールド証券(株) コンサルティング部 金融商品取引業者 関東財務局長(金商)第282号 加入協会/一般社団法人金融先物取引業協会、日本証券業協会  
住所: 東京都中央区日本橋久松町12-8 TEL:03-6861-8181(直通) E-mail:kawase@aigold.co.jp



ユーロ/円 【逆張り方針】



予想レンジ ▶ 161.30~164.10

ユーロ/円 (日足)

移動平均線: -短期(5) -長期(21)



メインシナリオ

実線は、短期のトレンドを示す5日移動平均線を11/17に下抜け、上値の重い動きとなっています。しかし5日・21日移動平均線はいずれも上昇しており、基調の強さが示されつつあるものと考えます。先週の値動きから導き出した計算値(164.09)では上値を抑えられやすいと考えます。一方、11/10安値(161.38)がサポートになると予想しています。

リスクシナリオ

予想レンジの下限(161.30)を下抜けた場合。この場合は節目160円を試す展開が考えられます。

先週の経済指標

発表時刻	イベント	結果
11/14 19:00	第3四半期GDP(前年比)	0.1%
11/14 19:00	11月ZEW景況感指数	13.8
11/15 19:00	9月鉱工業生産指数(前年比)	-6.9%

先週の相場表

日付	始値	高値	安値	終値	前日比	SW
11/13	161.785	162.375	161.55	162.35	0.420	191
11/14	162.25	163.825	161.915	163.625	1.275	195
11/15	163.715	164.215	163.06	164.2	0.575	573
11/16	164.06	164.315	163.24	163.595	-0.605	193
11/17	163.625	163.625	162.16	163.275	-0.320	192

今週の経済指標

発表時刻	イベント	予想
11/23 0:00	11月消費者信頼感	-
11/23 18:00	11月製造業PMI	-
11/24 16:00	(独)第3四半期GDP(前年比)	-0.3%

免責事項

AIゴールド証券(株)は、本情報に記載の情報がいずれについても、その信頼性、正確性または完全性について保証するものではありません。このような情報にAIゴールド証券(株)により確認されていない情報が含まれていることもありますので、全てご自身のリスクでこれらをご利用下さい。本情報の中で述べられている意見は、表示の日付のAIゴールド証券(株)の判断であり、予告無しに変更されることがあります。記載内容は同意を得た場合を除き、他社に開示することはできません。お取引にあたっては取引説明書をよく読みご自身の判断で行ってください。

【編集・発行】AIゴールド証券(株) コンサルティング部 金融商品取引業者 関東財務局長(金商)第282号 加入協会/一般社団法人金融先物取引業協会、日本証券業協会  
住所: 東京都中央区日本橋久松町12-8 TEL:03-6861-8181(直通) E-mail:kawase@aigold.co.jp



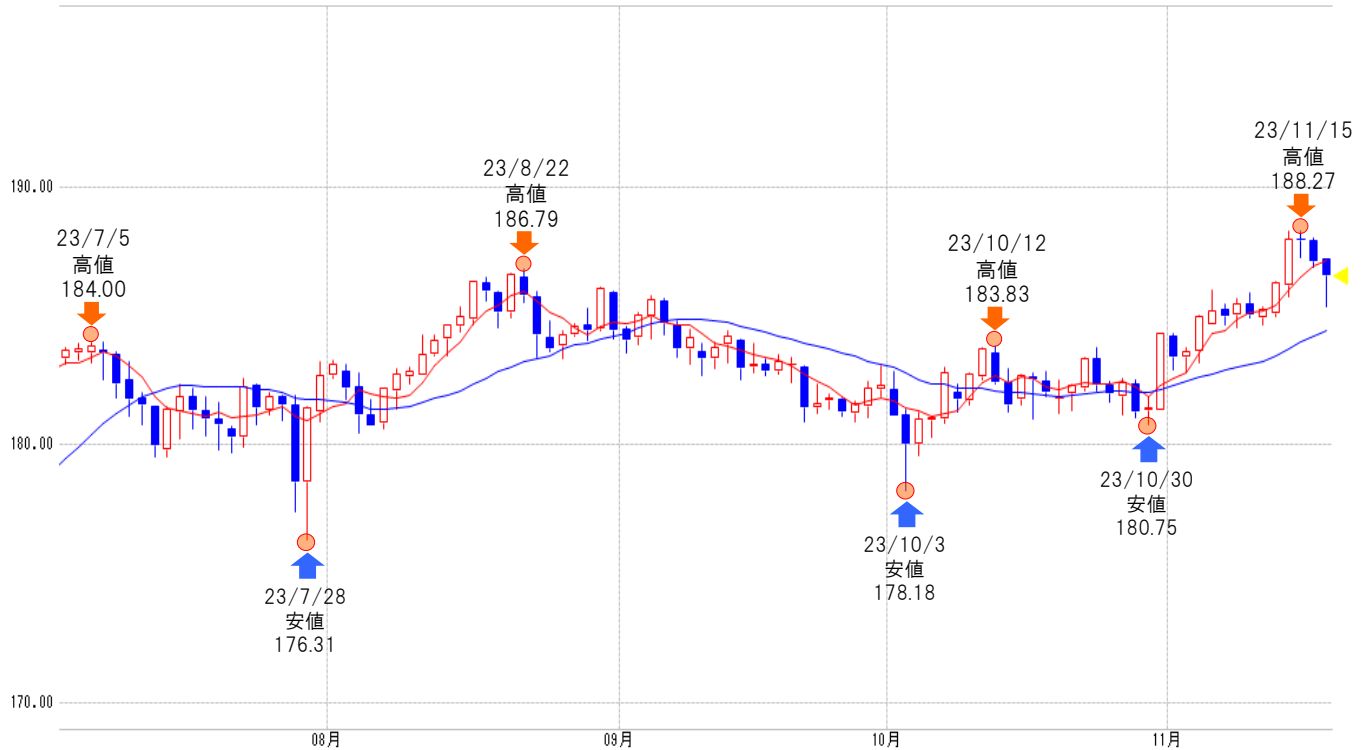
ポンド/円 【逆張り方針】



予想レンジ ▶ 184.40~187.90

ポンド/円 [日足]

移動平均線: -短期(5) -長期(21)



メインシナリオ

実線は、短期のトレンドを示す5日移動平均線を11/17に下抜け、上値の重い動きとなっています。しかし5日・21日移動平均線はいずれも上昇しており、基調の強さが示されつつあるものと考えます。先週の値動きから導き出した計算値(187.88)では上値を抑えられやすいと考えます。一方、21日移動平均線(184.42)がサポートになると予想しています。

リスクシナリオ

予想レンジの下限(184.40)を下抜けた場合。この場合は11/2安値(182.77)を試す展開が考えられます。

先週の経済指標

発表時刻	イベント	結果
11/14 16:00	10月失業率	4.00%
11/15 16:00	10月消費者物価指数(前年比)	4.6%
11/17 16:00	10月小売売上高(前月比)	-0.30%

先週の相場表

日付	始値	高値	安値	終値	前日比	SW
11/13	185.08	186.35	184.97	186.29	1.00	286
11/14	186.14	188.3	185.7	187.94	1.65	290
11/15	187.95	188.27	187.23	187.9	-0.04	843
11/16	187.9	188.02	186.85	187.11	-0.79	284
11/17	187.17	187.18	185.33	186.55	-0.56	284

今週の経済指標

発表時刻	イベント	予想
11/23 18:30	11月製造業PMI	-
11/23 18:30	11月サービス業PMI	-
11/24 9:01	11月消費者信頼感調査	-

免責事項  
AIゴールド証券(株)は、本情報に記載の情報がいずれについても、その信頼性、正確性または完全性について保証するものではありません。このような情報にAIゴールド証券(株)により確認されていない情報が含まれていることもありますので、全てご自身のリスクでこれらをご利用下さい。本情報の中で述べられている意見は、表示の日付のAIゴールド証券(株)の判断であり、予告無しに変更されることがあります。記載内容は同意を得た場合を除き、他社に開示することはできません。お取引にあたっては取引説明書をよく読みご自身の判断で行ってください。  
【編集・発行】AIゴールド証券(株) コンサルティング部 金融商品取引業者 関東財務局長(金商)第282号 加入協会/一般社団法人金融先物取引業協会、日本証券業協会  
住所: 東京都中央区日本橋久松町12-8 TEL:03-6861-8181(直通) E-mail:kawase@aigold.co.jp



豪ドル/円 【逆張り方針】

予想レンジ ▶ 96.00~98.50

豪ドル/円 (日足)

移動平均線: -短期(5) -長期(21)



メインシナリオ

実線は、短期のトレンドを示す5日移動平均線を11/17に下抜け、上値の重い動きとなっています。しかし5日・21日移動平均線はいずれも上昇しており、基調の強さが示されつつあるものと考えます。先週の値動きから導き出した計算値(98.46)では上値を抑えられやすいと考えます。一方、11/10安値(96.02)がサポートになると予想しています。

リスクシナリオ

予想レンジの下限(96.00)を下抜けた場合。この場合は10/30安値(94.82)を試す展開が考えられます。

先週の経済指標

発表時刻	イベント	結果
11/15 9:30	第3四半期賃金指数(前年比)	4.00%
11/15 9:30	10月雇用者数(前月比)	5.5万人
11/15 9:30	10月失業率	3.70%

先週の相場表

日付	始値	高値	安値	終値	前日比	SW
11/13	96.275	96.87	96.215	96.755	0.385	127
11/14	96.705	97.935	96.23	97.89	1.135	128
11/15	97.82	98.6	97.645	98.52	0.630	378
11/16	98.485	98.55	97.23	97.545	-0.975	127
11/17	97.52	97.57	96.925	97.52	-0.025	127

今週の経済指標

発表時刻	イベント	予想
11/22 8:30	10月Westpac先行指数(前月比)	-
-	-	-
-	-	-

免責事項

AIゴールド証券(株)は、本情報に記載の情報いづれについても、その信頼性、正確性または完全性について保証するものではありません。このような情報にAIゴールド証券(株)により確認されていない情報が含まれていることもありますので、全てご自身のリスクでこれらをご利用下さい。本情報の中で述べられている意見は、表示の日付のAIゴールド証券(株)の判断であり、予告無しに変更されることがあります。記載内容は同意を得た場合を除き、他社に開示することはできません。お取引にあたっては取引説明書をよく読みご自身の判断で行ってください。

【編集・発行】AIゴールド証券(株) コンサルティング部 金融商品取引業者 関東財務局長(金商)第282号 加入協会/一般社団法人金融先物取引業協会、日本証券業協会  
住所: 東京都中央区日本橋久松町12-8 TEL:03-6861-8181(直通) E-mail:kawase@aigold.co.jp

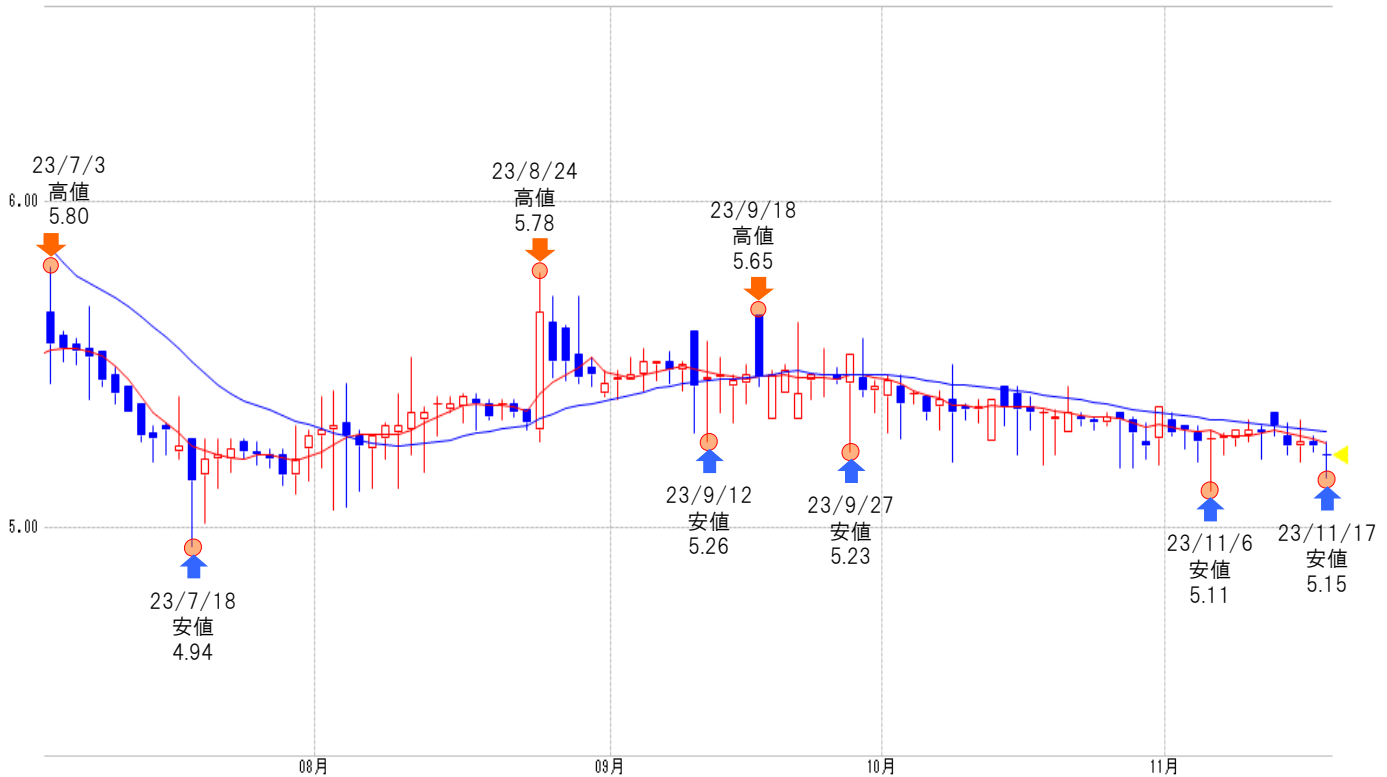


トルコリラ/円 【逆張り方針】

予想レンジ ▶ 5.10~5.40

移動平均線：-短期(5) -長期(21)

トルコ/円 [日足]



メインシナリオ

実線は、短期のトレンドを示す5日移動平均線を11/14に下抜け、上値の重い動きとなっています。また5日・21日移動平均線はいずれも下降しており、基調の弱さが示されつつあるものと考えます。先週の値動きから導き出した計算値(5.36)では上値を抑えられやすいと考えます。一方、11/6安値(5.11)がサポートになると予想しています。

リスクシナリオ

予想レンジの下限(5.10)を下抜けた場合。この場合は7/18安値(4.94)を試す展開が考えられます。

先週の経済指標

発表時刻	イベント	結果
11/13 16:00	9月経常収支	18.8億USD
-	-	-
-	-	-

先週の相場表

日付	始値	高値	安値	終値	前日比	SW
11/13	5.35	5.35	5.28	5.31	0.020	37
11/14	5.28	5.32	5.22	5.25	-0.060	39
11/15	5.25	5.33	5.2	5.26	0.010	113
11/16	5.26	5.28	5.23	5.25	-0.010	35
11/17	5.22	5.26	5.15	5.22	-0.030	37

今週の経済指標

発表時刻	イベント	予想
11/23 16:00	11月消費者信頼感指数	-
11/24 16:00	トルコ中銀政策金利	-
11/25 16:00	11月設備稼働率	37.5%

免責事項

AIゴールド証券(株)は、本情報に記載の情報がいずれについても、その信頼性、正確性または完全性について保証するものではありません。このような情報にAIゴールド証券(株)により確認されていない情報が含まれていることもありますので、全てご自身のリスクでこれらをご利用下さい。本情報の中で述べられている意見は、表示の日付のAIゴールド証券(株)の判断であり、予告無しに変更されることがあります。記載内容は同意を得た場合を除き、他社に開示することはできません。お取引にあたっては取引説明書をよく読みご自身の判断で行ってください。

【編集・発行】AIゴールド証券(株) コンサルティング部 金融商品取引業者 関東財務局長(金商)第282号 加入協会/一般社団法人金融先物取引業協会、日本証券業協会  
住所: 東京都中央区日本橋久松町12-8 TEL:03-6861-8181(直通) E-mail:kawase@aigold.co.jp



メキシコペソ/円 【逆張り方針】



予想レンジ ▶ 8.560~8.780

メキシコ/円 [日足]

移動平均線: -短期(5) -長期(21)



メインシナリオ

実線は、短期のトレンドを示す5日移動平均線を11/17に下抜け、上値の重い動きとなっています。しかし5日・21日移動平均線はいずれも上昇しており、基調の強さが示されつつあるものと考えます。8/28高値(8.780)では上値を抑えられやすいと考えます。一方、先週の値動きから導き出した計算値(8.565)がサポートになると予想しています。

リスクシナリオ

予想レンジの下限(8.560)を下抜けた場合。この場合は21日移動平均線(8.475)を試す展開が考えられます。

先週の経済指標

発表 時刻	イベント	結果
-	-	-
-	-	-
-	-	-

先週の相場表

日付	始値	高値	安値	終値	前日比	SW
11/13	8.59	8.63	8.56	8.62	0.040	258
11/14	8.61	8.69	8.6	8.665	0.045	261
11/15	8.665	8.76	8.655	8.745	0.080	1084
11/16	8.74	8.765	8.675	8.745	0.000	257
11/17	8.74	8.75	8.665	8.685	-0.060	0

今週の経済指標

発表 時刻	イベント	予想
11/24 21:00	第3四半期実質GDP(前期比)	0.90%
11/24 21:00	第3四半期実質GDP(前年比)	3.3%
-	-	-

免責事項

AIゴールド証券(株)は、本情報に記載の情報がいずれについても、その信頼性、正確性または完全性について保証するものではありません。このような情報にAIゴールド証券(株)により確認されていない情報が含まれていることもありますので、全てご自身のリスクでこれらをご利用下さい。本情報の中で述べられている意見は、表示の日付のAIゴールド証券(株)の判断であり、予告無しに変更されることがあります。記載内容は同意を得た場合を除き、他社に開示することはできません。お取引にあたっては取引説明書をよく読みご自身の判断で行ってください。

【編集・発行】AIゴールド証券(株) コンサルティング部 金融商品取引業者 関東財務局長(金商)第282号 加入協会/一般社団法人金融先物取引業協会、日本証券業協会  
住所: 東京都中央区日本橋久松町12-8 TEL:03-6861-8181(直通) E-mail:kawase@aigold.co.jp



ランド/円 【逆張り方針】

予想レンジ ▶ 8.000~8.300

ランド/円 (日足)

移動平均線: -短期(5) -長期(21)



メインシナリオ

実線は、短期のトレンドを示す5日移動平均線を11/17に下抜け、上値の重い動きとなっています。しかし5日・21日移動平均線はいずれも上昇しており、基調の強さが示されつつあるものと考えます。先週の値動きから導き出した計算値(8.295)では上値を抑えられやすいと考えます。一方、10/26安値からの上昇に対する3分の2押し(8.000)がサポートになると予想しています。

リスクシナリオ

予想レンジの下限(8.000)を下抜けた場合。この場合は10/30安値(7.890)を試す展開が考えられます。

先週の経済指標

発表時刻	イベント	結果
11/14 19:30	第3四半期失業率	31.90%
11/15 20:00	9月小売売上高(前年比)	0.90%
-	-	-

先週の相場表

日付	始値	高値	安値	終値	前日比	SW
11/13	8.08	8.14	8.065	8.105	0.010	166
11/14	8.105	8.26	8.06	8.25	0.145	170
11/15	8.255	8.33	8.24	8.325	0.075	553
11/16	8.32	8.34	8.17	8.205	-0.120	176
11/17	8.21	8.22	8.12	8.155	-0.050	174

今週の経済指標

発表時刻	イベント	予想
11/21 19:00	第4四半期BER企業信頼感	-
11/22 19:00	10月消費者物価指数(前年比)	5.80%
未定	南ア中銀政策金利	8.25%

免責事項  
AIゴールド証券(株)は、本情報に記載の情報いづれについても、その信頼性、正確性または完全性について保証するものではありません。このような情報にAIゴールド証券(株)により確認されていない情報が含まれていることもありますので、全てご自身のリスクでこれらをご利用下さい。本情報の中で述べられている意見は、表示の日付のAIゴールド証券(株)の判断であり、予告無しに変更されることがあります。記載内容は同意を得た場合を除き、他社に開示することはできません。お取引にあたっては取引説明書をよく読みご自身の判断で行ってください。  
【編集・発行】AIゴールド証券(株) コンサルティング部 金融商品取引業者 関東財務局長(金商)第282号 加入協会/一般社団法人金融先物取引業協会、日本証券業協会  
住所:東京都中央区日本橋久松町12-8 TEL:03-6861-8181(直通) E-mail:kawase@aigold.co.jp