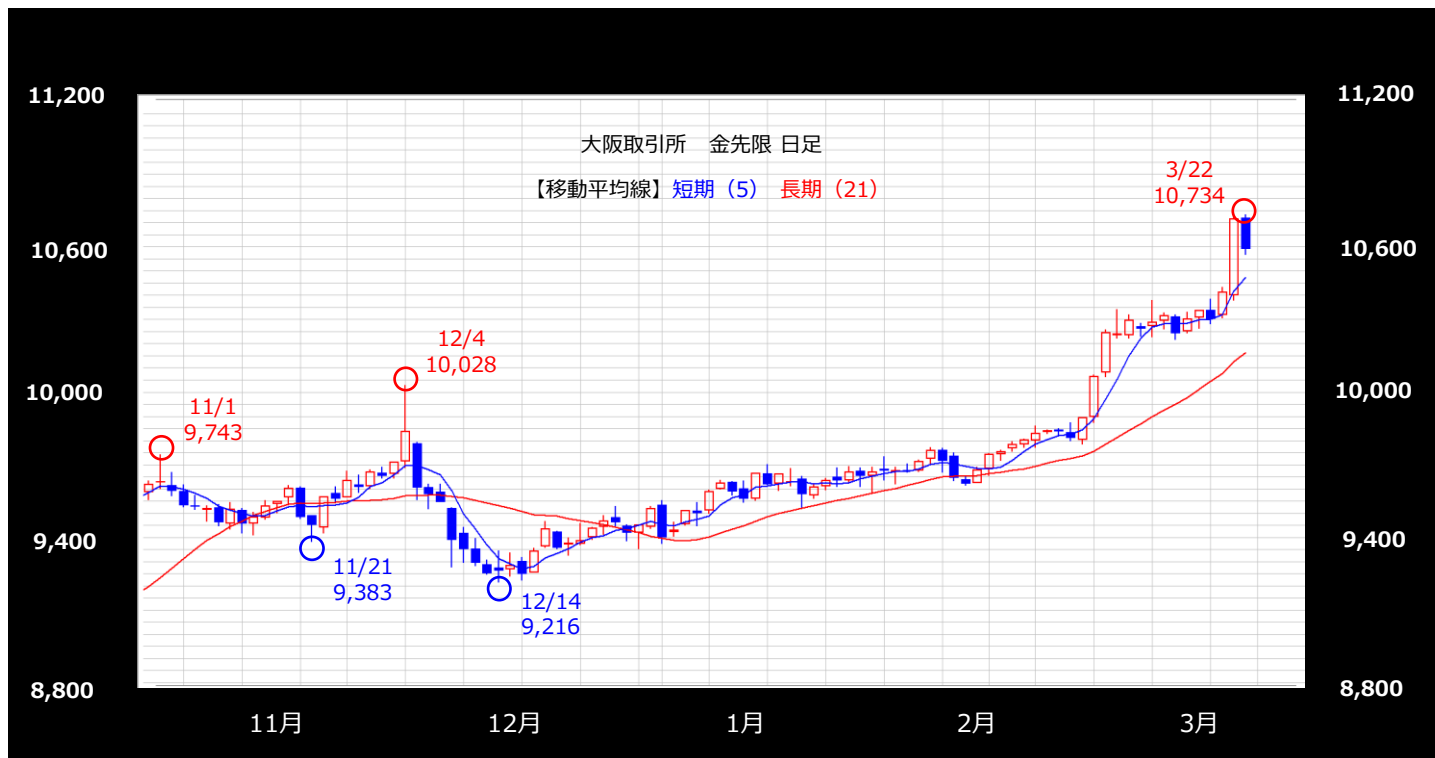


大阪取引所 金【逆張り方針】 【3/25~3/29】 予想レンジ 10,400円 ~ 10,710円



【出所】 REFINITIVデータよりAIゴールド証券作成

◆ メインシナリオ ◆

実線は、短期のトレンドを示す5日移動平均線をサポートに、下値を切り上げる動きとなっています。しかし相対力指数(14日)は逆行現象を示しており、上昇基調の衰えが示されつつあるものと考えます。先週の値動きから導き出した計算値(10,708)では上値を抑えられやすいと考えます。一方、節目10,400円がサポートになると予想しています。

◆ リスクシナリオ ◆

予想レンジの下限(10,400)を下抜けた場合。この場合は3/18安値(10,283)を試す展開が考えられます。

◆ CFTC建玉明細 (NY金) ◆

◆ 先週の相場表 ◆

日付	大口投機家		
	買玉	売玉	差引
2月20日	211,034	70,772	140,262
2月27日	214,948	73,312	141,636
3月5日	264,148	72,855	191,293
3月12日	283,062	81,460	201,602
3月19日	278,732	77,130	201,602

【出所】 REFINITIVデータよりAIゴールド証券作成

日付	始値	高値	安値	終値	前日比	出来高
3月18日	10338	10385	10283	10304	-35	40438
3月19日	10320	10434	10307	10414	+110	34609
3月20日	休場					
3月21日	10400	10726	10380	10718	+304	99126
3月22日	10720	10734	10569	10592	-126	63669

【出所】 REFINITIVデータよりAIゴールド証券作成

免責事項

AIゴールド証券(株)は、本情報に記載の情報いづれについても、その信頼性、正確性または完全性について保証するものではありません。このような情報にはAIゴールド証券(株)により確認されていない情報が含まれていることもありますので、全てご自身のリスクでこれらをご利用下さい。本情報の中で述べられている意見は、表示の日付のAIゴールド証券(株)の判断であり、予告無しに変更されることがあります。記載内容は同意を得た場合を除き、他社に開示することはできません。お取引にあたっては取引説明書をよく読みご自身の判断で行ってください。

【編集・発行】 AIゴールド証券(株) コンサルティング部 金融商品取引業者 関東財務局長 (金商) 第282号
 加入協会/一般社団法人金融先物取引業協会、日本証券業協会
 住所: 東京都中央区日本橋久松町12-8 TEL:03-6861-8181 (直通) E-mail:kawase@aigold.co.jp

大阪取引所 白金【逆張り方針】 【3/25~3/29】 予想レンジ 4,300円 ~ 4,470円



【出所】REFINITIVデータよりAIゴールド証券作成

◆ メインシナリオ ◆

実線は、短期のトレンドを示す5日移動平均線を3/22に下抜け、上値の重い動きとなっています。5日移動平均線は下降、21日移動平均線は上昇しており、方向感の無さが窺え、レンジ内での動きが予想されます。先週の値動きから導き出した計算値(4,467)では上値を抑えられやすいと考えます。一方、節目4,300円がサポートになると予想しています。

◆ リスクシナリオ ◆

予想レンジの下限(4,300)を下抜けた場合。この場合は1/19安値(4,233)を試す展開が考えられます。

◆ CFTC建玉明細 (NY白金) ◆

◆ 先週の相場表 ◆

日付	大口投機家		
	買玉	売玉	差引
2月20日	52,505	44,010	8,495
2月27日	49,898	46,297	3,601
3月5日	49,391	53,755	-4,364
3月12日	44,716	37,297	7,419
3月19日	42,540	36,260	6,280

【出所】REFINITIVデータよりAIゴールド証券作成

日付	始値	高値	安値	終値	前日比	出来高
3月18日	4420	4498	4406	4412	-4	21266
3月19日	4404	4411	4361	4376	-36	13663
3月20日	休場					
3月21日	4363	4428	4333	4415	+39	20709
3月22日	4420	4433	4376	4376	-39	8617

【出所】REFINITIVデータよりAIゴールド証券作成

免責事項

AIゴールド証券(株)は、本情報に記載の情報いづれについても、その信頼性、正確性または完全性について保証するものではありません。このような情報にはAIゴールド証券(株)により確認されていない情報が含まれていることもありますので、全てご自身のリスクでこれらをご利用下さい。本情報の中で述べられている意見は、表示の日付のAIゴールド証券(株)の判断であり、予告無しに変更されることがあります。記載内容は同意を得た場合を除き、他社に開示することはできません。お取引にあたっては取引説明書をよく読みご自身の判断で行ってください。

【編集・発行】AIゴールド証券(株) コンサルティング部 金融商品取引業者 関東財務局長(金商)第282号
 加入協会/一般社団法人金融先物取引業協会、日本証券業協会
 住所:東京都中央区日本橋久松町12-8 TEL:03-6861-8181(直通) E-mail:kawase@aigold.co.jp



東京原油【逆張り方針】

【3/25~3/29】 予想レンジ 74,500円 ~ 78,100円

*予想レンジは24年8月限の値段となります



【出所】 REFINITIVデータよりAIゴールド証券作成

◆ メインシナリオ ◆

実線は、短期のトレンドを示す5日移動平均線をサポートに、切り返しの動きとなっています。また5日・21日移動平均線はいずれも上昇しており、基調の強さが示されつつあるものと考えます。先週の値動きから導き出した計算値(78,070)では上値を抑えられやすいと考えます。一方、節目74,500円がサポートになると予想しています。

◆ リスクシナリオ ◆

予想レンジの下限(74,500)を下抜けた場合。この場合は3/15安値(73,030)を試す展開が考えられます。

◆ CFTC建玉明細 (NY原油) ◆

◆ 先週の先限相場表 ◆

日付	大口投機家		
	買玉	売玉	差引
2月20日	323,548	131,647	191,901
2月27日	353,996	129,206	224,790
3月5日	342,161	103,649	238,512
3月12日	329,318	95,530	233,788
3月19日	366,016	88,259	277,757

【出所】 REFINITIVデータよりAIゴールド証券作成

日付	始値	高値	安値	終値	前日比	出来高
3月18日	68510	68510	68510	68510	+420	2141
3月19日	69070	69070	69070	69070	+560	4433
3月20日	休場					
3月21日	68840	68840	68840	68840	-230	2316
3月22日	69370	69370	69370	69370	+530	1942

【出所】 REFINITIVデータよりAIゴールド証券作成

免責事項

AIゴールド証券(株)は、本情報に記載の情報いづれについても、その信頼性、正確性または完全性について保証するものではありません。このような情報にはAIゴールド証券(株)により確認されていない情報が含まれていることもありますので、全てご自身のリスクでこれらをご利用下さい。本情報の中で述べられている意見は、表示の日付のAIゴールド証券(株)の判断であり、予告無しに変更されることがあります。記載内容は同意を得た場合を除き、他社に開示することはできません。お取引にあたっては取引説明書をよく読みご自身の判断で行ってください。

【編集・発行】 AIゴールド証券(株) コンサルティング部 金融商品取引業者 関東財務局長 (金商) 第282号
加入協会/一般社団法人金融先物取引業協会、日本証券業協会、日本商品先物取引協会
住所: 東京都中央区日本橋久松町12-8 TEL:03-6861-8181 (直通) E-mail:kawase@aigold.co.jp



大阪取引所 ゴム【逆張り方針】

【3/25~3/29】 * 予想レンジ 312.0円 ~ 344.0円

* 予想レンジは24年8月限の値段となります



【出所】REFINITIVデータよりAIゴールド証券作成

◆ メインシナリオ ◆

実線は、短期のトレンドを示す5日移動平均線を3/22に下抜け、上値の重い動きとなっています。5日移動平均線は下降、21日移動平均線は上昇しており、方向感の無さが窺え、レンジ内での動きが予想されます。先週の値動きから導き出した計算値(343.7)では上値を抑えられやすいと考えます。一方、3/11安値(312.3)がサポートになると予想しています。

◆ リスクシナリオ ◆

予想レンジの下限(312.0)を下抜けた場合。この場合は3/8安値(298.4)を試す展開が考えられます。

◆ 生ゴム指定倉庫在庫 ◆

指定倉庫	入庫		出庫		在庫		
	2月下旬	3月上旬	2月下旬	3月上旬	2月29日	3月10日	前日比
東京都	32	10	10	30	183	163	-20
神奈川県	900	440	328	202	7019	7257	238
愛知県	32	0	10	23	226	203	-23
兵庫県	41	190	99	120	825	895	70
合計	679	640	447	375	8253	8518	265

【出所】REFINITIVデータよりAIゴールド証券作成

◆ 先週の先限相場表 ◆

日付	始値	高値	安値	終値	前日比	出来高
3月18日	353.4	353.4	348.4	348.4	+18.4	3522
3月19日	343.4	343.4	343.4	343.4	-5.0	2078
3月20日	休場					
3月21日	344.1	344.1	344.1	344.1	+0.7	3723
3月22日	343.9	343.9	343.9	343.9	-0.2	2698

【出所】REFINITIVデータよりAIゴールド証券作成

免責事項

AIゴールド証券(株)は、本情報に記載の情報いづれについても、その信頼性、正確性または完全性について保証するものではありません。このような情報にはAIゴールド証券(株)により確認されていない情報が含まれていることもありますので、全てご自身のリスクでこれらをご利用下さい。本情報の中で述べられている意見は、表示の日付のAIゴールド証券(株)の判断であり、予告無しに変更されることがあります。記載内容は同意を得た場合を除き、他社に開示することはできません。お取引にあたっては取引説明書をよく読みご自身の判断で行ってください。

【編集・発行】 AIゴールド証券(株) コンサルティング部 金融商品取引業者 関東財務局長(金商)第282号
 加入協会/一般社団法人金融先物取引業協会、日本証券業協会
 住所: 東京都中央区日本橋久松町12-8 TEL:03-6861-8181(直通) E-mail:kawase@aigold.co.jp