



米ドル/円 【逆張り方針】



予想レンジ ▶ 150.50~152.00



メインシナリオ

実線は、短期のトレンドを示す5日移動平均線を3/27に下抜け、上値の重い動きとなっています。5日移動平均線は下降、21日移動平均線は上昇しており、方向感の無さが窺え、レンジ内での動きが予想されます。3/27高値(151.99)では上値を抑えられやすいと考えます。一方、先週の値動きから導き出した計算値(150.51)がサポートになると予想しています。

リスクシナリオ

予想レンジの下限(150.50)を下抜けた場合。この場合は21日移動平均線(149.82)を試す展開が考えられます。

先週の経済指標

発表時刻	イベント	結果
3/26 21:30	2月耐久財受注(前月比)	1.4%
3/28 21:30	第4四半期実質GDP(前期比年率)	3.4%
3/29 21:30	2月PCEコアデフレーター(前年比)	2.8%

先週の相場表

日付	始値	高値	安値	終値	前日比	SW
3/25	151.385	151.55	151.05	151.425	0.005	231
3/26	151.43	151.61	151.21	151.555	0.130	231
3/27	151.515	151.99	151.015	151.32	-0.235	762
3/28	151.285	151.56	151.14	151.38	0.060	239
3/29	151.37	151.51	151.175	151.32	-0.060	245

今週の経済指標

発表時刻	イベント	予想
4/1 23:00	3月ISM製造業景気指数	48.5
4/3 23:00	3月ISM非製造業景気指数	52.8
4/5 21:30	3月非農業部門雇用者数	20.3万人

免責事項

AIゴールド証券(株)は、本情報に記載の情報いづれについても、その信頼性、正確性または完全性について保証するものではありません。このような情報にAIゴールド証券(株)により確認されていない情報が含まれていることもありますので、全てご自身のリスクでこれらをご利用下さい。本情報の中で述べられている意見は、表示の日付のAIゴールド証券(株)の判断であり、予告無しに変更されることがあります。記載内容は同意を得た場合を除き、他社に開示することはできません。お取引にあたっては取引説明書をよく読みご自身の判断で行ってください。

【編集・発行】AIゴールド証券(株) コンサルティング部 金融商品取引業者 関東財務局長(金商)第282号 加入協会/一般社団法人金融先物取引業協会、日本証券業協会 住所:東京都中央区日本橋久松町12-8 TEL:03-6861-8181(直通) E-mail:kawase@aigold.co.jp



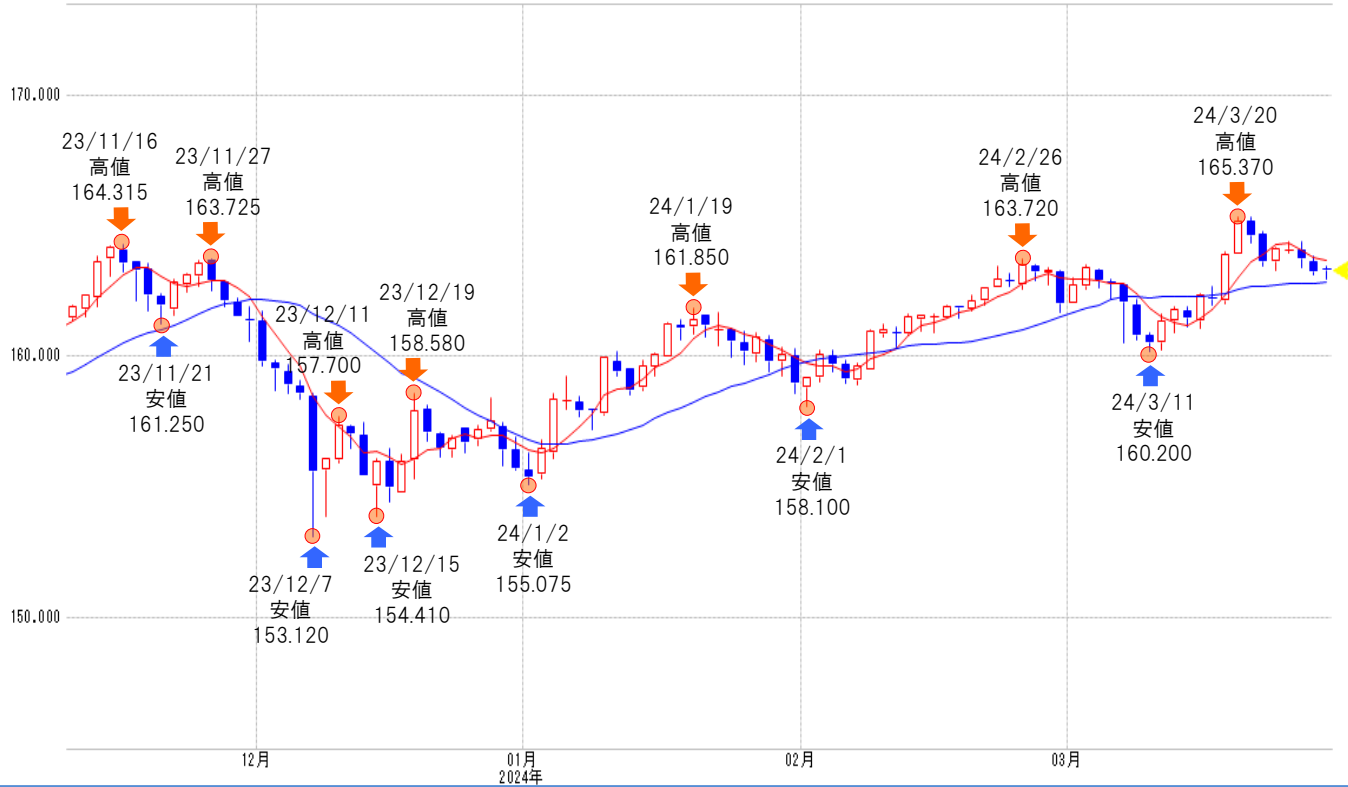
ユーロ/円 【逆張り方針】



予想レンジ ▶ 162.00~164.00

ユーロ/円 [日足]

移動平均線: -短期(6) -長期(21)



メインシナリオ

実線は、短期のトレンドを示す5日移動平均線が抵抗となり、上値の重い動きとなっています。5日移動平均線は下降、21日移動平均線は上昇しており、方向感の無さが窺え、レンジ内での動きが予想されます。節目164円では上値を抑えられやすいと考えます。一方、先週の値動きから導き出した計算値(162.04)がサポートになると予想しています。

リスクシナリオ

予想レンジの下限(162.00)を下抜けた場合。この場合は3/15安値(161.06)を試す展開が考えられます。

先週の経済指標

発表時刻	イベント	結果
3/26 16:00	(独)4月Gfk消費者信頼感	-27.4
3/27 19:00	3月消費者信頼感	-14.9
3/27 19:00	3月景況感指数	96.3

先週の相場表

日付	始値	高値	安値	終値	前日比	SW
3/25	163.615	164.21	163.32	164.11	0.490	190
3/26	164.08	164.42	163.98	164.155	0.045	991
3/27	164.08	164.4	163.435	163.745	-0.410	197
3/28	163.63	163.86	163.125	163.26	-0.485	0
3/29	163.365	163.44	162.95	163.27	0.010	0

今週の経済指標

発表時刻	イベント	予想
4/3 18:00	3月消費者物価指数(前年比)	2.5%
4/3 18:00	2月失業率	6.4%
4/5 18:00	2月小売売上高(前月比)	-0.3%

免責事項  
 AIゴールド証券(株)は、本情報に記載の情報がいずれについても、その信頼性、正確性または完全性について保証するものではありません。このような情報にAIゴールド証券(株)により確認されていない情報が含まれていることもありますので、全てご自身のリスクでこれらをご利用下さい。本情報の中で述べられている意見は、表示の日付のAIゴールド証券(株)の判断であり、予告無しに変更されることがあります。記載内容は同意を得た場合を除き、他社に開示することはできません。お取引にあたっては取引説明書をよく読みご自身の判断で行ってください。  
 【編集・発行】AIゴールド証券(株) コンサルティング部 金融商品取引業者 関東財務局長(金商)第282号 加入協会/一般社団法人金融先物取引業協会、日本証券業協会  
 住所: 東京都中央区日本橋久松町12-8 TEL:03-6861-8181(直通) E-mail:kawase@aigold.co.jp

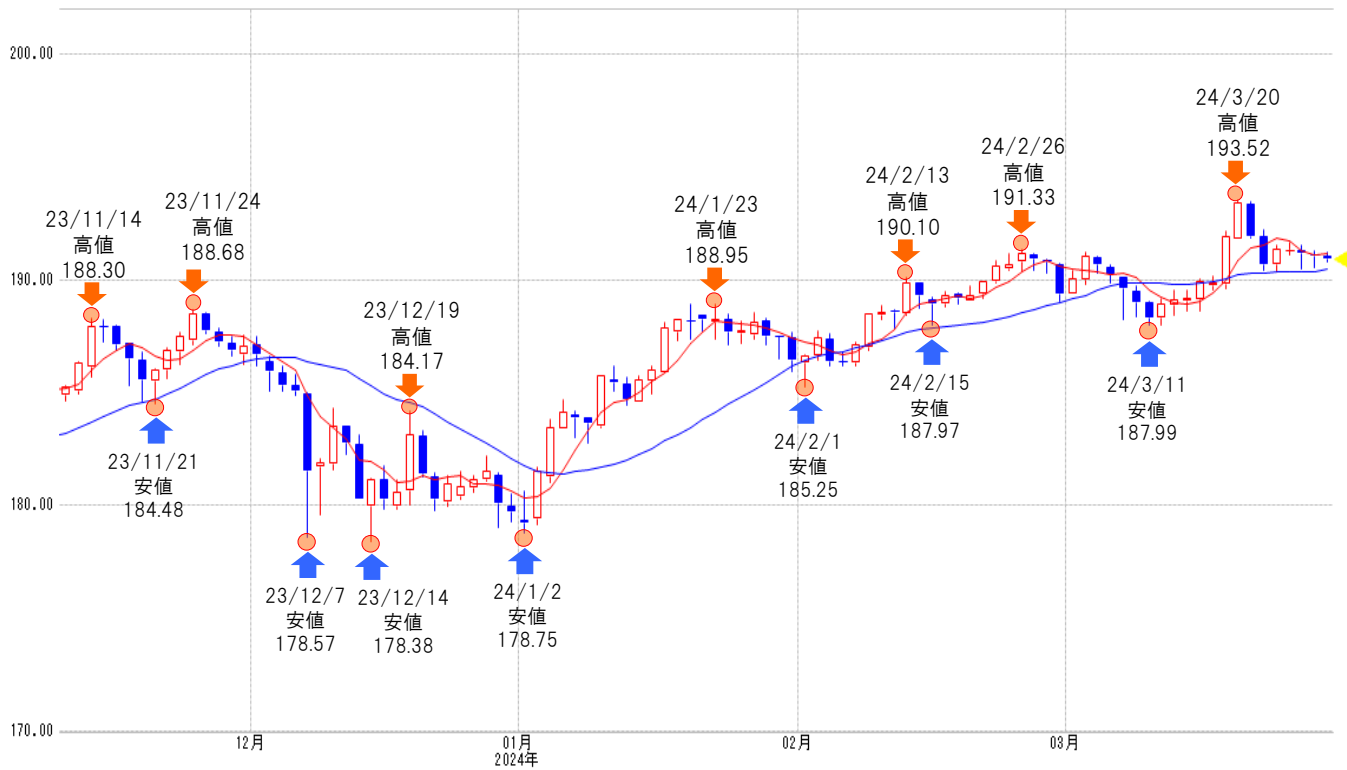


ポンド/円 【逆張り方針】



予想レンジ ▶ 190.00~192.00

ポンド/円 (日足) 移動平均線: -短期(5) -長期(21)



メインシナリオ

実線は、短期のトレンドを示す5日移動平均線が抵抗となり、上値の重い動きとなっています。5日移動平均線は下降、21日移動平均線は上昇しており、方向感の無さが窺え、レンジ内での動きが予想されます。先週の値動きから導き出した計算値(191.97)では上値を抑えられやすいと考えます。一方、節目190円がサポートになると予想しています。

リスクシナリオ

予想レンジの下限(190.00)を下抜けた場合。この場合は節目189円を試す展開が考えられます。

先週の経済指標

発表時刻	イベント	結果
3/28 16:00	第4四半期実質GDP(前年比)	-0.20%
3/28 16:00	第4四半期経常収支	-210.0億GBP
-	-	-

先週の相場表

日付	始値	高値	安値	終値	前日比	SW
3/25	190.66	191.55	190.35	191.37	0.67	286
3/26	191.28	191.69	191.11	191.35	-0.02	1544
3/27	191.28	191.54	190.5	191.15	-0.20	294
3/28	191.08	191.3	190.56	191.03	-0.12	0
3/29	191.07	191.26	190.78	190.9	-0.13	0

今週の経済指標

発表時刻	イベント	予想
4/2 15:00	3月住宅価格指数(前年比)	2.4%
4/2 17:30	2月消費者信用残高	16.0億GBP
4/5 17:30	3月建設業PMI	49.9

免責事項  
 AIゴールド証券(株)は、本情報に記載の情報がずれについても、その信頼性、正確性または完全性について保証するものではありません。このような情報にAIゴールド証券(株)により確認されていない情報が含まれていることもありますので、全てご自身のリスクでこれらをご利用下さい。本情報の中で述べられている意見は、表示の日付のAIゴールド証券(株)の判断であり、予告無しに変更されることがあります。記載内容は同意を得た場合を除き、他社に開示することはできません。お取引にあたっては取引説明書をよく読みご自身の判断で行ってください。  
 【編集・発行】AIゴールド証券(株) コンサルティング部 金融商品取引業者 関東財務局長(金商)第282号 加入協会/一般社団法人金融先物取引業協会、日本証券業協会  
 住所: 東京都中央区日本橋久松町12-8 TEL:03-6861-8181(直通) E-mail:kawase@aigold.co.jp



豪ドル/円 【逆張り方針】

予想レンジ ▶ 98.00~99.40



メインシナリオ

実線は、短期のトレンドを示す5日移動平均線が抵抗となり、上値の重い動きとなっています。5日移動平均線は下降、21日移動平均線は上昇しており、方向感の無さが窺え、レンジ内での動きが予想されます。先週の値動きから導き出した計算値(99.36)では上値を抑えられやすいと考えます。一方、節目98円がサポートになると予想しています。

リスクシナリオ

予想レンジの下限(98.00)を下抜けた場合。この場合は3/13安値(97.24)を試す展開が考えられます。

先週の経済指標

発表時刻	イベント	結果
3/26 8:30	3月消費者信頼感指数(前月比)	-1.80%
3/27 8:30	2月消費者物価指数(CPI)(前年比)	3.4%
3/28 9:30	2月小売売上高(前月比)	0.3%

先週の相場表

日付	始値	高値	安値	終値	前日比	SW
3/25	98.595	99.095	98.47	99.03	0.390	129
3/26	99	99.255	98.895	99.045	0.015	707
3/27	98.98	99.02	98.48	98.82	-0.225	131
3/28	98.815	98.94	98.16	98.615	-0.205	0
3/29	98.6	98.78	98.44	98.655	0.040	0

今週の経済指標

発表時刻	イベント	予想
4/4 9:30	2月住宅建設許可(前月比)	3.1%
4/5 9:30	2月貿易収支 1	105.0億AUD
-	-	-

免責事項  
AIゴールド証券(株)は、本情報に記載の情報いづれについても、その信頼性、正確性または完全性について保証するものではありません。このような情報にAIゴールド証券(株)により確認されていない情報が含まれていることもありますので、全てご自身のリスクでこれらをご利用下さい。本情報の中で述べられている意見は、表示の日付のAIゴールド証券(株)の判断であり、予告無しに変更されることがあります。記載内容は同意を得た場合を除き、他社に開示することはできません。お取引にあたっては取引説明書をよく読みご自身の判断で行ってください。  
【編集・発行】AIゴールド証券(株) コンサルティング部 金融商品取引業者 関東財務局長(金商)第282号 加入協会／一般社団法人金融先物取引業協会、日本証券業協会  
住所：東京都中央区日本橋久松町12-8 TEL:03-6861-8181(直通) E-mail:kawase@aigold.co.jp



トルコリラ/円 【逆張り方針】

予想レンジ ▶ 4.60~4.80

移動平均線: -短期(5) -長期(21)

トルコ/円 [日足]



メインシナリオ

実線は、短期のトレンドを示す5日移動平均線を3/29に上抜け、切り返しの動きとなっています。しかし5日・21日移動平均線はいずれも下降しており、基調の弱さが示されつつあるものと考えます。3/21高値(4.77)では上値を抑えられやすいと考えます。一方、先週の値動きから導き出した計算値(4.60)がサポートになると予想しています。

リスクシナリオ

予想レンジの下限(4.60)を下抜けた場合。この場合は3/19安値(4.51)を試す展開が考えられます。

先週の経済指標

発表時刻	イベント	結果
3/29 16:00	2月貿易収支	-67.7億USD
-	-	-
-	-	-

先週の相場表

日付	始値	高値	安値	終値	前日比	SW
3/25	4.72	4.75	4.67	4.69	-0.040	36
3/26	4.72	4.72	4.66	4.68	-0.010	38
3/27	4.72	4.73	4.66	4.69	0.010	137
3/28	4.66	4.69	4.65	4.68	-0.010	28
3/29	4.68	4.71	4.63	4.71	0.030	37

今週の経済指標

発表時刻	イベント	予想
4/1 16:00	3月製造業PMI	-
4/3 16:00	3月消費者物価指数(前年比)	69.1%
4/3 16:00	3月生産者物価指数(PPI)(前年比)	-

免責事項  
AIゴールド証券(株)は、本情報に記載の情報がいずれについても、その信頼性、正確性または完全性について保証するものではありません。このような情報にAIゴールド証券(株)により確認されていない情報が含まれていることもありますので、全てご自身のリスクでこれらをご利用下さい。本情報の中で述べられている意見は、表示の日付のAIゴールド証券(株)の判断であり、予告無しに変更されることがあります。記載内容は同意を得た場合を除き、他社に開示することはできません。お取引にあたっては取引説明書をよく読みご自身の判断で行ってください。  
【編集・発行】AIゴールド証券(株) コンサルティング部 金融商品取引業者 関東財務局長(金商)第282号 加入協会/一般社団法人金融先物取引業協会、日本証券業協会  
住所: 東京都中央区日本橋久松町12-8 TEL:03-6861-8181(直通) E-mail:kawase@aigold.co.jp

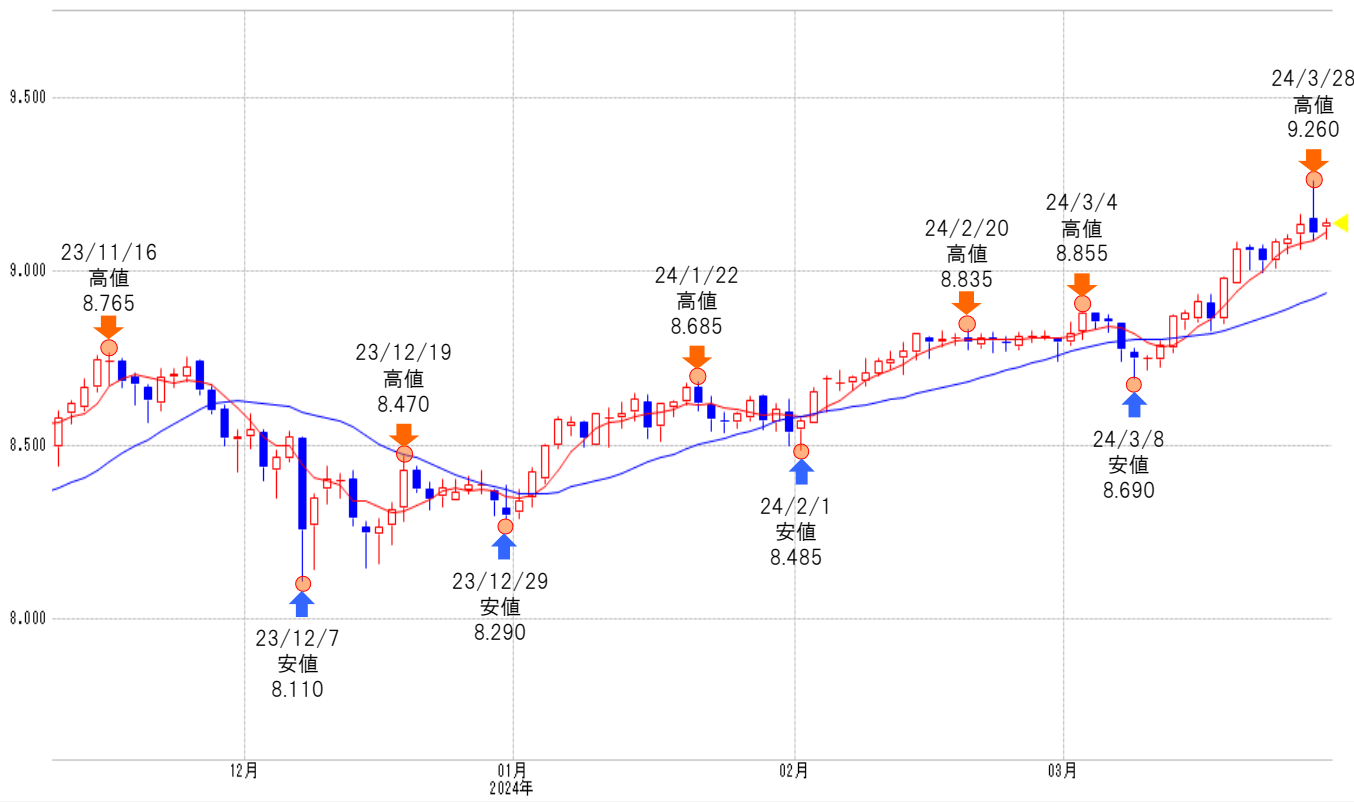


メキシコペソ/円 【逆張り方針】

予想レンジ ▶ 9.060~9.240

メキシコ/円 [日足]

移動平均線: -短期(5) -長期(21)



メインシナリオ

実線は、短期のトレンドを示す5日移動平均線をサポートに、下値を切り上げる動きとなっています。また5日・21日移動平均線はいずれも上昇しており、基調の強さが示されつつあるものと考えます。先週の値動きから導き出した計算値(9.240)では上値を抑えられやすいと考えます。一方、3/27安値(9.065)がサポートになると予想しています。

リスクシナリオ

予想レンジの下限(9.060)を下抜けた場合。この場合は3/22安値(8.995)を試す展開が考えられます。

先週の経済指標

発表時刻	イベント	結果
3/27 21:00	2月失業率	2.45%
3/27 21:00	2月貿易収支	-5.847億USD
-	-	-

先週の相場表

日付	始値	高値	安値	終値	前日比	SW
3/25	9.03	9.095	9.01	9.085	0.170	1406
3/26	9.075	9.105	9.05	9.095	0.010	264
3/27	9.105	9.165	9.065	9.135	0.040	0
3/28	9.15	9.26	9.09	9.11	-0.025	0
3/29	9.125	9.15	9.095	9.14	0.030	254

今週の経済指標

発表時刻	イベント	予想
-	-	-
-	-	-
-	-	-

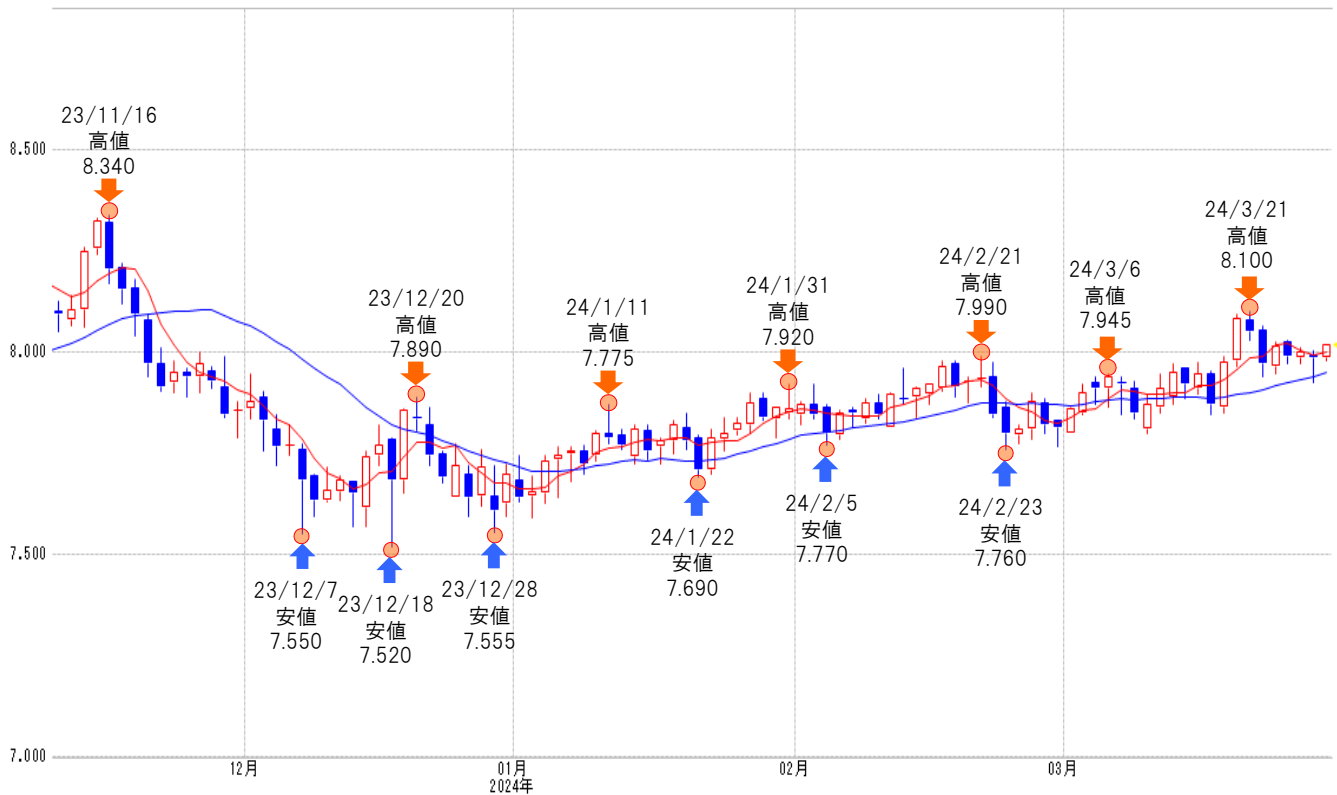
免責事項  
 AIゴールド証券(株)は、本情報に記載の情報がいずれについても、その信頼性、正確性または完全性について保証するものではありません。このような情報にAIゴールド証券(株)により確認されていない情報が含まれていることもありますので、全てご自身のリスクでこれらをご利用下さい。本情報の中で述べられている意見は、表示の日付のAIゴールド証券(株)の判断であり、予告無しに変更されることがあります。記載内容は同意を得た場合を除き、他社に開示することはできません。お取引にあたっては取引説明書をよく読みご自身の判断で行ってください。  
 【編集・発行】AIゴールド証券(株) コンサルティング部 金融商品取引業者 関東財務局長(金商)第282号 加入協会/一般社団法人金融先物取引業協会、日本証券業協会  
 住所: 東京都中央区日本橋久松町12-8 TEL:03-6861-8181(直通) E-mail:kawase@aigold.co.jp

ランド/円 【逆張り方針】

予想レンジ ▶ 7.940~8.090

ランド/円 [日足]

移動平均線: -短期(5) -長期(21)



メインシナリオ

実線は、短期のトレンドを示す5日移動平均線を3/29に上抜け、切り返しの動きとなっています。また5日・21日移動平均線はいずれも上昇しており、基調の強さが示されつつあるものと考えます。先週の値動きから導き出した計算値(8.085)では上値を抑えられやすいと考えます。一方、21日移動平均線(7.950)がサポートになると予想しています。

リスクシナリオ

予想レンジの下限(7.940)を下抜けた場合。この場合は3/19安値(7.850)を試す展開が考えられます。

先週の経済指標

発表時刻	イベント	結果
3/25 17:00	第1四半期消費者信頼感	-15.0
3/27 21:00	南ア中銀政策金利	8.25%
3/28 18:30	2月生産者物価指数(前年比)	4.5%

先週の相場表

日付	始値	高値	安値	終値	前日比	SW
3/25	7.965	8.025	7.945	8.015	0.045	168
3/26	8.025	8.03	7.97	7.99	-0.025	950
3/27	7.985	8.01	7.97	8	0.010	171
3/28	7.995	8.005	7.925	7.985	-0.015	0
3/29	7.985	8.02	7.98	8.02	0.035	0

今週の経済指標

発表時刻	イベント	予想
-	-	-
-	-	-
-	-	-

免責事項  
AIゴールド証券(株)は、本情報に記載の情報がいずれについても、その信頼性、正確性または完全性について保証するものではありません。このような情報にAIゴールド証券(株)により確認されていない情報が含まれていることもありますので、全てご自身のリスクでこれらをご利用下さい。本情報の中で述べられている意見は、表示の日付のAIゴールド証券(株)の判断であり、予告無しに変更されることがあります。記載内容は同意を得た場合を除き、他社に開示することはできません。お取引にあたっては取引説明書をよく読みご自身の判断で行ってください。  
【編集・発行】AIゴールド証券(株) コンサルティング部 金融商品取引業者 関東財務局長(金商)第282号 加入協会/一般社団法人金融先物取引業協会、日本証券業協会  
住所: 東京都中央区日本橋久松町12-8 TEL:03-6861-8181(直通) E-mail:kawase@aigold.co.jp