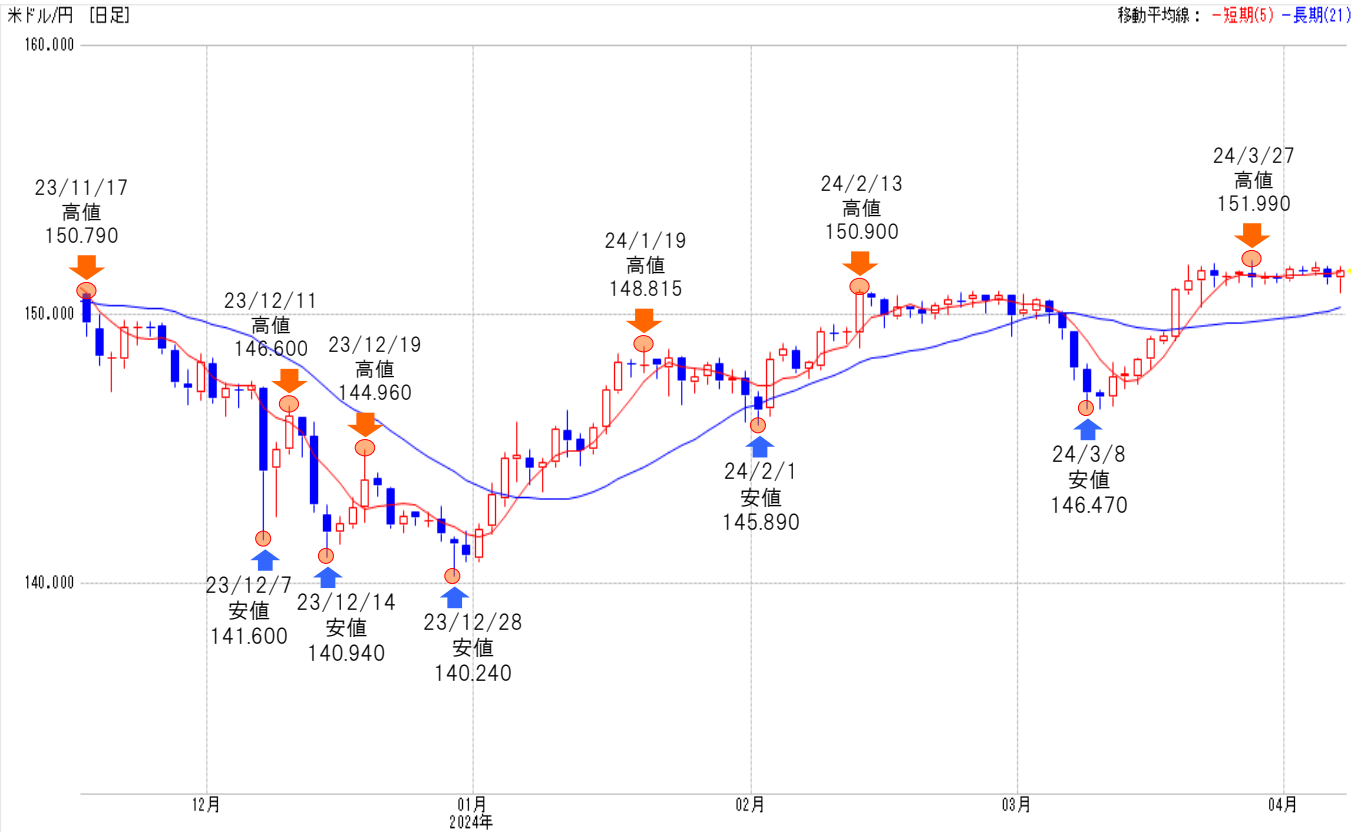




米ドル/円 【逆張り方針】



予想レンジ ▶ 150.80~152.50



メインシナリオ

実線は、短期のトレンドを示す5日移動平均線を4/5に上抜け、切り返しの動きとなっています。また5日・21日移動平均線はいずれも上昇しており、基調の強さが示されつつあるものと考えます。先週の値動きから導き出した計算値(152.48)では上値を抑えられやすいと考えます。一方、4/5安値(150.80)がサポートになると予想しています。

リスクシナリオ

予想レンジの下限(150.80)を下抜けた場合。この場合は節目150円を試す展開が考えられます。

先週の経済指標

発表時刻	イベント	結果
4/1 23:00	3月ISM製造業景気指数	50.3
4/3 23:00	3月ISM非製造業景気指数	51.4
4/5 21:30	3月非農業部門雇用者数	30.3万人

先週の相場表

日付	始値	高値	安値	終値	前日比	SW
4/1	151.275	151.79	151.24	151.66	0.340	235
4/2	151.625	151.805	151.46	151.565	-0.095	228
4/3	151.575	151.965	151.45	151.7	0.135	684
4/4	151.685	151.78	151.125	151.34	-0.360	234
4/5	151.34	151.76	150.8	151.65	0.310	234

今週の経済指標

発表時刻	イベント	予想
4/10 21:30	3月消費者物価指数(コア・前年比)	3.7%
4/11 3:00	FOMC議事要旨	-
4/11 21:30	3月生産者物価指数(前年比)	2.2%

免責事項

AIゴールド証券(株)は、本情報に記載の情報がいずれについても、その信頼性、正確性または完全性について保証するものではありません。このような情報にAIゴールド証券(株)により確認されていない情報が含まれていることもありますので、全てご自身のリスクでこれらをご利用下さい。本情報の中で述べられている意見は、表示の日付のAIゴールド証券(株)の判断であり、予告無しに変更されることがあります。記載内容は同意を得た場合を除き、他社に開示することはできません。お取引にあたっては取引説明書をよく読みご自身の判断で行ってください。

【編集・発行】AIゴールド証券(株) コンサルティング部 金融商品取引業者 関東財務局長(金商)第282号 加入協会／一般社団法人金融先物取引業協会、日本証券業協会
住所: 東京都中央区日本橋久松町12-8 TEL:03-6861-8181(直通) E-mail:kawase@aigold.co.jp



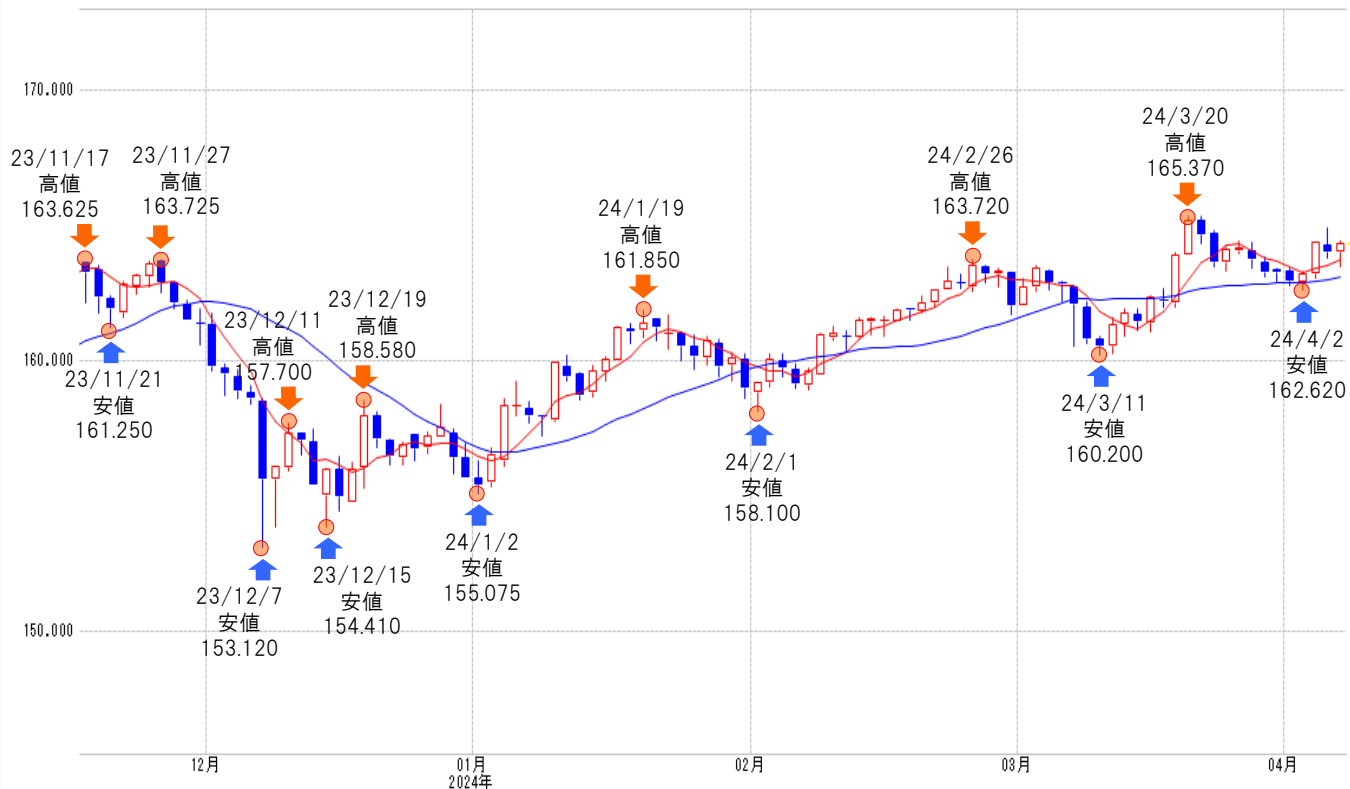
ユーロ/円 【逆張り方針】



予想レンジ ▶ 163.10~165.70

ユーロ/円 [日足]

移動平均線: -短期(5) -長期(21)



メインシナリオ

実線は、短期のトレンドを示す5日移動平均線を4/3に上抜け、切り返しの動きとなっています。また5日・21日移動平均線はいずれも上昇しており、基調の強さが示されつつあるものと考えます。先週の値動きから導き出した計算値(165.70)では上値を抑えられやすいと考えます。一方、21日移動平均線(163.10)がサポートになると予想しています。

リスクシナリオ

予想レンジの下限(163.10)を下抜けた場合。この場合は3/19安値(161.99)を試す展開が考えられます。

先週の経済指標

発表時刻	イベント	結果
4/3 18:00	3月消費者物価指数(前年比)	2.4%
4/3 18:00	2月失業率	6.5%
4/5 18:00	2月小売売上高(前月比)	-0.5%

先週の相場表

日付	始値	高値	安値	終値	前日比	SW
4/1	163.31	163.42	162.8	162.92	-0.350	190
4/2	162.9	163.315	162.62	163.22	0.300	184
4/3	163.225	164.38	163.07	164.38	1.160	553
4/4	164.285	164.92	163.815	163.99	-0.390	196
4/5	164.025	164.43	163.5	164.31	0.320	189

今週の経済指標

発表時刻	イベント	予想
4/11 21:15	ECB政策金利	4.5%
-	-	-
-	-	-

免責事項
AIゴールド証券(株)は、本情報に記載の情報がいずれについても、その信頼性、正確性または完全性について保証するものではありません。このような情報にAIゴールド証券(株)により確認されていない情報が含まれていることもありますので、全てご自身のリスクでこれらをご利用下さい。本情報の中で述べられている意見は、表示の日付のAIゴールド証券(株)の判断であり、予告無しに変更されることがあります。記載内容は同意を得た場合を除き、他社に開示することはできません。お取引にあたっては取引説明書をよく読みご自身の判断で行ってください。
【編集・発行】AIゴールド証券(株) コンサルティング部 金融商品取引業者 関東財務局長(金商)第282号 加入協会/一般社団法人金融先物取引業協会、日本証券業協会
住所: 東京都中央区日本橋久松町12-8 TEL:03-6861-8181(直通) E-mail:kawase@aigold.co.jp



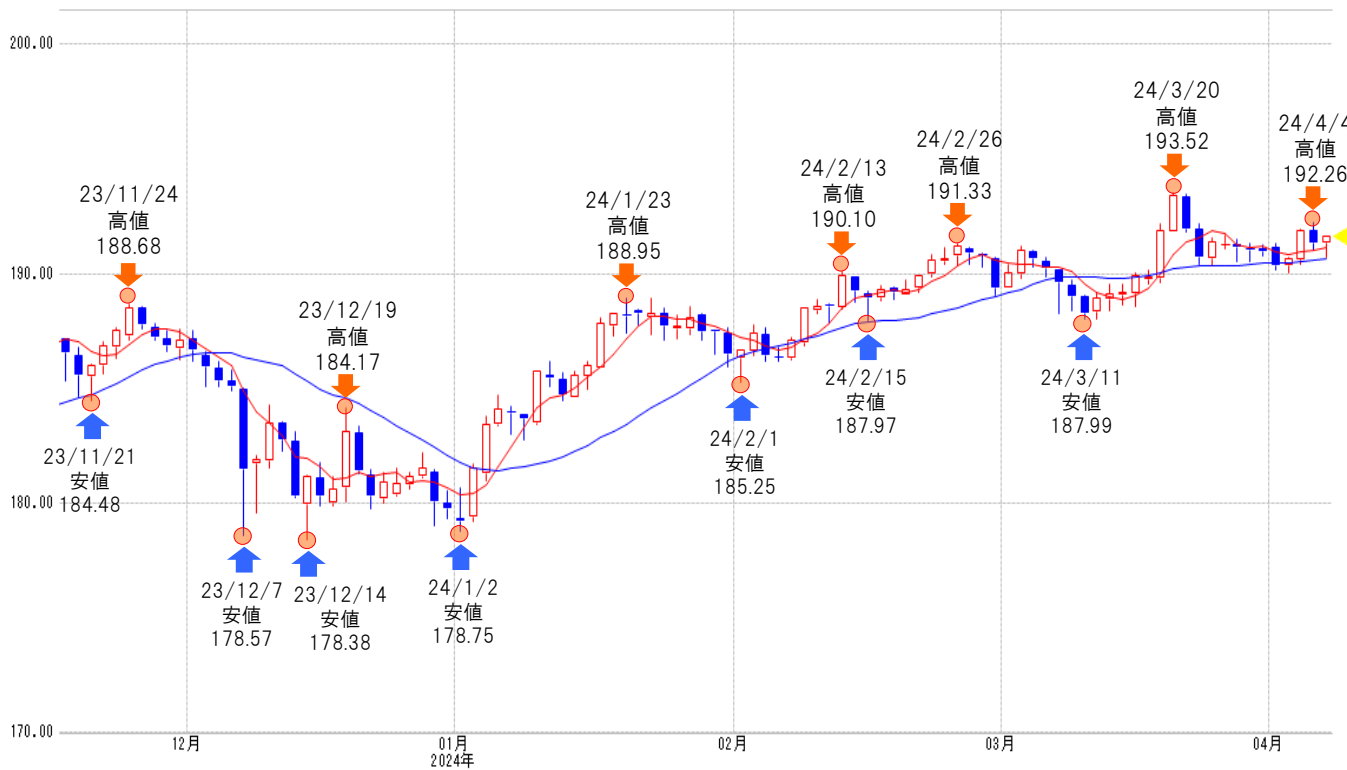
ポンド/円 【逆張り方針】



予想レンジ ▶ 190.50~193.00

ポンド/円 [日足]

移動平均線: -短期(5) -長期(21)



メインシナリオ

実線は、短期のトレンドを示す5日移動平均線を4/3に上抜け、切り返しの動きとなっています。また5日・21日移動平均線はいずれも上昇しており、基調の強さが示されつつあるものと考えます。節目193円では上値を抑えられやすいと考えます。一方、先週の値動きから導き出した計算値(190.51)がサポートになると予想しています。

リスクシナリオ

予想レンジの下限(190.50)を下抜けた場合。この場合は3/18安値(189.56)を試す展開が考えられます。

先週の経済指標

発表時刻	イベント	結果
4/2 15:00	3月住宅価格指数(前年比)	1.60%
4/2 17:30	2月消費者信用残高	14.0億GBP
4/5 17:30	3月建設業PMI	50.2

先週の相場表

日付	始値	高値	安値	終値	前日比	SW
4/1	191.16	191.34	190.17	190.36	-0.54	293
4/2	190.36	190.73	190.07	190.65	0.29	278
4/3	190.62	191.94	190.41	191.89	1.24	837
4/4	191.89	192.26	191	191.3	-0.59	289
4/5	191.32	191.61	190.7	191.61	0.31	286

今週の経済指標

発表時刻	イベント	予想
4/9 8:01	3月既存店売上高(前年比)	-
4/12 15:00	2月鉱工業生産指数(前年比)	-
4/12 15:00	2月月次GDP(前月比)	-

免責事項
AIゴールド証券(株)は、本情報に記載の情報がいずれについても、その信頼性、正確性または完全性について保証するものではありません。このような情報にAIゴールド証券(株)により確認されていない情報が含まれていることもありますので、全てご自身のリスクでこれらをご利用下さい。本情報の中で述べられている意見は、表示の日付のAIゴールド証券(株)の判断であり、予告無しに変更されることがあります。記載内容は同意を得た場合を除き、他社に開示することはできません。お取引にあたっては取引説明書をよく読みご自身の判断で行ってください。
【編集・発行】AIゴールド証券(株) コンサルティング部 金融商品取引業者 関東財務局長(金商)第282号 加入協会/一般社団法人金融先物取引業協会、日本証券業協会
住所: 東京都中央区日本橋久松町12-8 TEL:03-6861-8181(直通) E-mail:kawase@aigold.co.jp



豪ドル/円 【逆張り方針】

予想レンジ ▶ 98.60~101.00



メインシナリオ

実線は、短期のトレンドを示す5日移動平均線を4/2に上抜け、切り返しの動きとなっています。また5日・21日移動平均線はいずれも上昇しており、基調の強さが示されつつあるものと考えます。節目101円では上値を抑えられやすいと考えます。一方、先週の値動きから導き出した計算値(98.62)がサポートになると予想しています。

リスクシナリオ

予想レンジの下限(98.60)を下抜けた場合。この場合は3/19安値(97.56)を試す展開が考えられます。

先週の経済指標

発表時刻	イベント	結果
4/4 9:30	2月住宅建設許可(前月比)	-1.90%
4/5 9:30	2月貿易収支	72.8億AUD
-	-	-

先週の相場表

日付	始値	高値	安値	終値	前日比	SW
4/1	98.85	98.95	98.25	98.42	-0.235	133
4/2	98.405	98.82	98.255	98.81	0.390	126
4/3	98.78	99.665	98.57	99.55	0.740	372
4/4	99.51	100.4	99.465	99.68	0.130	127
4/5	99.695	99.835	99.19	99.81	0.130	130

今週の経済指標

発表時刻	イベント	予想
4/9 9:30	4月消費者信頼感指数(前月比)	-
4/9 10:30	3月企業景況感	-
-	-	-

免責事項
AIゴールド証券(株)は、本情報に記載の情報いづれについても、その信頼性、正確性または完全性について保証するものではありません。このような情報にAIゴールド証券(株)により確認されていない情報が含まれていることもありますので、全てご自身のリスクでこれらをご利用下さい。本情報の中で述べられている意見は、表示の日付のAIゴールド証券(株)の判断であり、予告無しに変更されることがあります。記載内容は同意を得た場合を除き、他社に開示することはできません。お取引にあたっては取引説明書をよく読みご自身の判断で行ってください。
【編集・発行】AIゴールド証券(株) コンサルティング部 金融商品取引業者 関東財務局長(金商)第282号 加入協会／一般社団法人金融先物取引業協会、日本証券業協会
住所：東京都中央区日本橋久松町12-8 TEL:03-6861-8181(直通) E-mail:kawase@aigold.co.jp



トルコリラ/円 【逆張り方針】

予想レンジ ▶ 4.60~4.90

移動平均線：-短期(5)-長期(21)

トルコ/円 [日足]



メインシナリオ

実線は、短期のトレンドを示す5日移動平均線をサポートに、切り返しの動きとなっています。また5日・21日移動平均線はいずれも上昇しており、基調の強さが示されつつあるものと考えます。4/1高値(4.90)では上値を抑えられやすいと考えます。一方、先週の値動きから導き出した計算値(4.61)がサポートになると予想しています。

リスクシナリオ

予想レンジの下限(4.60)を下抜けた場合。この場合は3/19安値(4.51)を試す展開が考えられます。

先週の経済指標

発表時刻	イベント	結果
4/1 16:00	3月製造業PMI	50.0
4/3 16:00	3月消費者物価指数(前年比)	68.50%
4/3 16:00	3月生産者物価指数(PPI)(前年比)	51.47%

先週の相場表

日付	始値	高値	安値	終値	前日比	SW
4/1	4.67	4.9	4.64	4.71	0.000	39
4/2	4.71	4.75	4.67	4.75	0.040	35
4/3	4.75	4.77	4.69	4.77	0.020	128
4/4	4.7	4.77	4.68	4.75	-0.020	36
4/5	4.75	4.76	4.7	4.74	-0.010	229

今週の経済指標

発表時刻	イベント	予想
4/8 16:00	2月鉱工業生産指数(前月比)	-
4/8 16:00	2月鉱工業生産指数(前年比)	-
-	-	-

免責事項

AIゴールド証券(株)は、本情報に記載の情報がいずれについても、その信頼性、正確性または完全性について保証するものではありません。このような情報にAIゴールド証券(株)により確認されていない情報が含まれていることもありますので、全てご自身のリスクでこれらをご利用下さい。本情報の中で述べられている意見は、表示の日付のAIゴールド証券(株)の判断であり、予告無しに変更されることがあります。記載内容は同意を得た場合を除き、他社に開示することはできません。お取引にあたっては取引説明書をよく読みご自身の判断で行ってください。

【編集・発行】AIゴールド証券(株) コンサルティング部 金融商品取引業者 関東財務局長(金商)第282号 加入協会/一般社団法人金融先物取引業協会、日本証券業協会
住所: 東京都中央区日本橋久松町12-8 TEL:03-6861-8181(直通) E-mail:kawase@aigold.co.jp



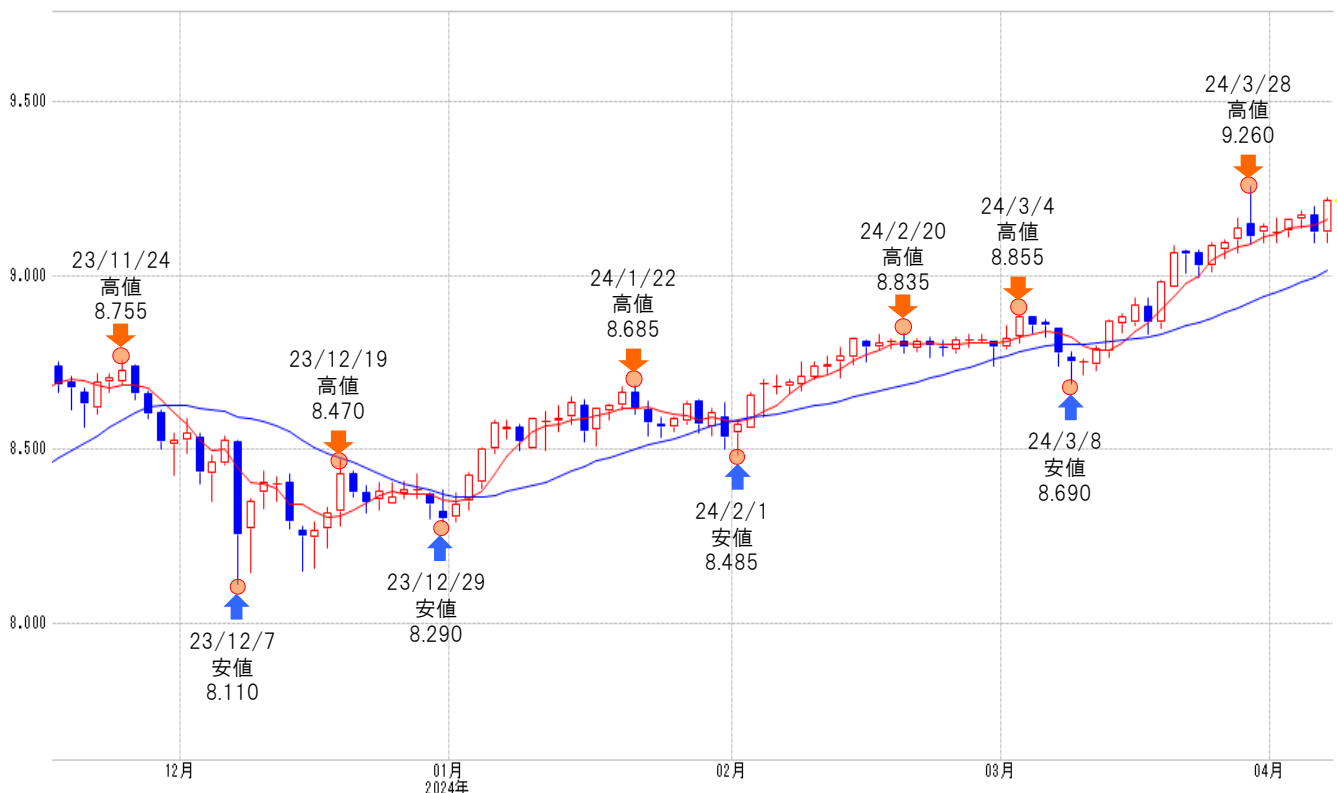
メキシコペソ/円 【逆張り方針】



予想レンジ ▶ 9.130~9.300

メキシコ/円 [日足]

移動平均線: -短期(5) -長期(21)



メインシナリオ

実線は、短期のトレンドを示す5日移動平均線を4/5に上抜け、切り返し動きとなっています。また5日・21日移動平均線はいずれも上昇しており、基調の強さが示されつつあるものと考えます。先週の値動きから導き出した計算値(9.295)では上値を抑えられやすいと考えます。一方、10日移動平均線(9.135)がサポートになると予想しています。

リスクシナリオ

予想レンジの下限(9.130)を下抜けた場合。この場合は3/26安値(9.050)を試す展開が考えられます。

先週の経済指標

発表時刻	イベント	結果
-	-	-
-	-	-
-	-	-

先週の相場表

日付	始値	高値	安値	終値	前日比	SW
4/1	9.125	9.165	9.095	9.13	-0.010	260
4/2	9.13	9.16	9.11	9.16	0.030	249
4/3	9.16	9.185	9.135	9.175	0.015	745
4/4	9.175	9.2	9.095	9.125	-0.050	249
4/5	9.125	9.225	9.095	9.215	0.090	255

今週の経済指標

発表時刻	イベント	予想
4/9 21:00	3月消費者物価指数(前年比)	4.52%
4/11 21:00	2月鉱工業生産指数(前年比)	-
-	-	-

免責事項
 AIゴールド証券(株)は、本情報に記載の情報いづれについても、その信頼性、正確性または完全性について保証するものではありません。このような情報にAIゴールド証券(株)により確認されていない情報が含まれていることもありますので、全てご自身のリスクでこれらをご利用下さい。本情報の中で述べられている意見は、表示の日付のAIゴールド証券(株)の判断であり、予告無しに変更されることがあります。記載内容は同意を得た場合を除き、他社に開示することはできません。お取引にあたっては取引説明書をよく読みご自身の判断で行ってください。
 【編集・発行】AIゴールド証券(株) コンサルティング部 金融商品取引業者 関東財務局長(金商)第282号 加入協会/一般社団法人金融先物取引業協会、日本証券業協会
 住所: 東京都中央区日本橋久松町12-8 TEL:03-6861-8181(直通) E-mail:kawase@aigold.co.jp

ランド/円 【逆張り方針】

予想レンジ ▶ 7.990~8.240

ランド/円 (日足) 移動平均線: -短期(5) -長期(21)



メインシナリオ

実線は、短期のトレンドを示す5日移動平均線をサポートに、切り返しの動きとなっています。また5日・21日移動平均線はいずれも上昇しており、基調の強さが示されつつあるものと考えます。先週の値動きから導き出した計算値(8.240)では上値を抑えられやすいと考えます。一方、21日移動平均線(7.990)がサポートになると予想しています。

リスクシナリオ

予想レンジの下限(7.990)を下抜けた場合。この場合は節目7.9円を試す展開が考えられます。

先週の経済指標

発表 時刻	イベント	結果
-	-	-
-	-	-
-	-	-

今週の経済指標

発表 時刻	イベント	予想
4/9 20:00	2月製造業生産高(季調済)(前月比)	-
-	-	-
-	-	-

先週の相場表

日付	始値	高値	安値	終値	前日比	SW
4/1	7.96	8.055	7.96	8.01	-0.010	161
4/2	7.985	8.09	7.985	8.07	0.060	167
4/3	8.075	8.135	8.045	8.12	0.050	540
4/4	8.115	8.17	8.055	8.09	-0.030	177
4/5	8.09	8.15	8.05	8.12	0.030	167

免責事項

AIゴールド証券(株)は、本情報に記載の情報がいずれについても、その信頼性、正確性または完全性について保証するものではありません。このような情報にAIゴールド証券(株)により確認されていない情報が含まれていることもありますので、全てご自身のリスクでこれらをご利用下さい。本情報の中で述べられている意見は、表示の日付のAIゴールド証券(株)の判断であり、予告無しに変更されることがあります。記載内容は同意を得た場合を除き、他社に開示することはできません。お取引にあたっては取引説明書をよく読みご自身の判断で行ってください。

【編集・発行】AIゴールド証券(株) コンサルティング部 金融商品取引業者 関東財務局長(金商)第282号 加入協会/一般社団法人金融先物取引業協会、日本証券業協会
住所: 東京都中央区日本橋久松町12-8 TEL:03-6861-8181(直通) E-mail:kawase@aigold.co.jp