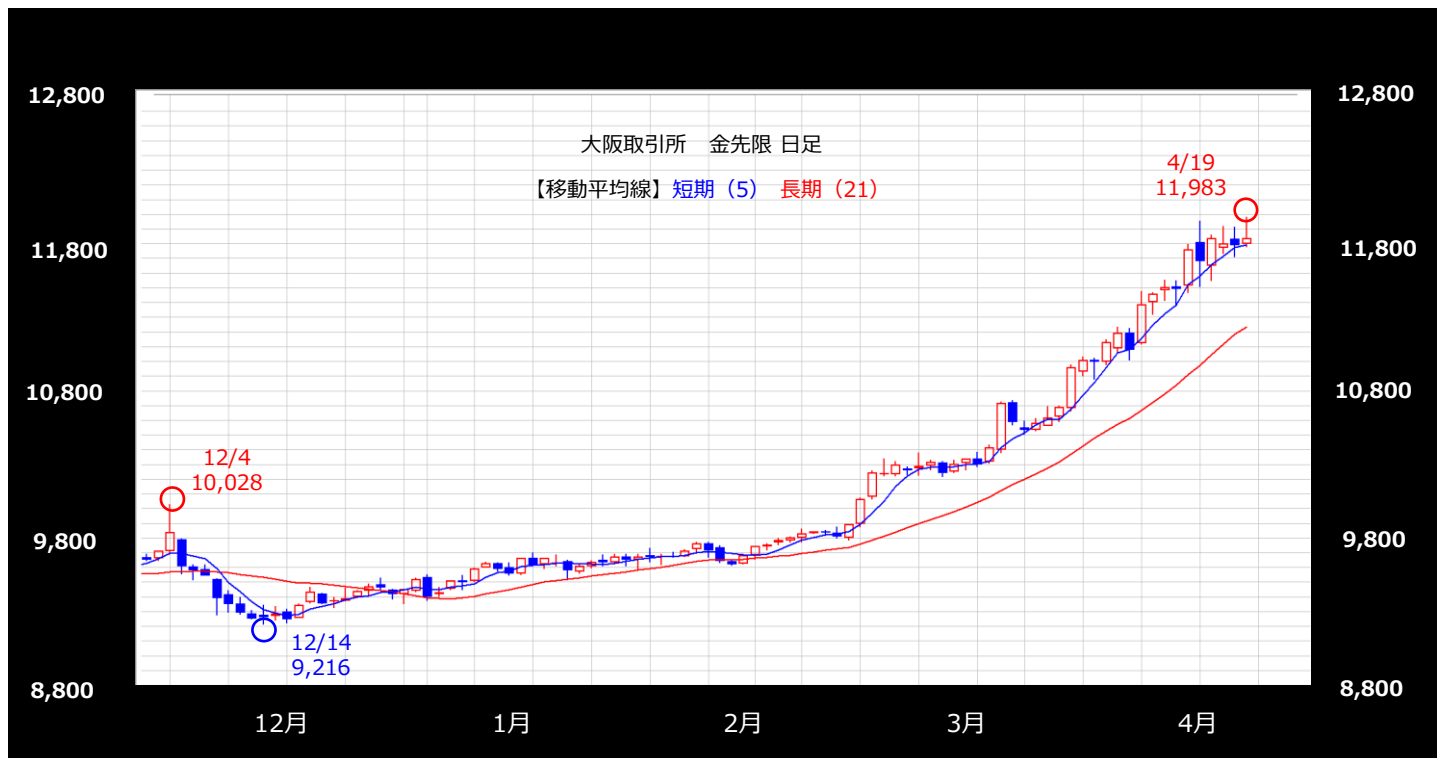


大阪取引所 金【逆張り方針】 【4/22~4/26】 予想レンジ 11,650円 ~ 12,070円



【出所】 REFINITIVデータよりAIゴールド証券作成

◆ メインシナリオ ◆

実線は、短期のトレンドを示す5日移動平均線をサポートに、下値を切り上げる動きとなっています。また5日・21日移動平均線はいずれも上昇しており、基調の強さが示されつつあるものと考えます。先週の値動きから導き出した計算値(12,069)では上値を抑えられやすいと考えます。一方、10日移動平均線(11,656)がサポートになると予想しています。

◆ リスクシナリオ ◆

予想レンジの下限(11,650)を下抜けた場合。この場合は4/15安値(11,508)を試す展開が考えられます。

◆ CFTC建玉明細 (NY金) ◆

日付	大口投機家		
	買玉	売玉	差引
3月19日	278,732	77,130	201,602
3月26日	265,647	66,353	199,294
4月2日	281,399	74,149	207,250
4月9日	279,799	77,380	202,419
4月16日	278,777	76,854	201,923

【出所】 REFINITIVデータよりAIゴールド証券作成

◆ 先週の相場表 ◆

日付	始値	高値	安値	終値	前日比	出来高
4月15日	11809	11953	11508	11683	-79	139600
4月16日	11653	11859	11547	11836	+153	84101
4月17日	11774	11918	11733	11803	-33	67959
4月18日	11832	11915	11713	11791	-12	67937
4月19日	11801	11983	11779	11837	+46	94425

【出所】 REFINITIVデータよりAIゴールド証券作成

免責事項

AIゴールド証券(株)は、本情報に記載の情報いづれについても、その信頼性、正確性または完全性について保証するものではありません。このような情報にはAIゴールド証券(株)により確認されていない情報が含まれていることもありますので、全てご自身のリスクでこれらをご利用下さい。本情報の中で述べられている意見は、表示の日付のAIゴールド証券(株)の判断であり、予告無しに変更されることがあります。記載内容は同意を得た場合を除き、他社に開示することはできません。お取引にあたっては取引説明書をよく読みご自身の判断で行ってください。

【編集・発行】 AIゴールド証券(株) コンサルティング部 金融商品取引業者 関東財務局長 (金商) 第282号
加入協会/一般社団法人金融先物取引業協会、日本証券業協会
住所: 東京都中央区日本橋久松町12-8 TEL:03-6861-8181 (直通) E-mail:kawase@aigold.co.jp

大阪取引所 白金【逆張り方針】 【4/22~4/26】 予想レンジ 4,520円 ~ 4,790円



【出所】REFINITIVデータよりAIゴールド証券作成

◆ メインシナリオ ◆

実線は、短期のトレンドを示す5日移動平均線を4/16に下抜け、上値の重い動きとなっています。5日移動平均線は下降、21日移動平均線は上昇しており、方向感の無さが窺え、レンジ内での動きが予想されます。先週の値動きから導き出した計算値(4,788)では上値を抑えられやすいと考えます。一方、4/9安値(4,520)がサポートになると予想しています。

◆ リスクシナリオ ◆

予想レンジの下限(4,520)を下抜けた場合。この場合は4/3安値(4,427)を試す展開が考えられます。

◆ CFTC建玉明細 (NY白金) ◆

◆ 先週の相場表 ◆

日付	大口投機家		
	買玉	売玉	差引
3月19日	42,540	36,260	6,280
3月26日	43,006	35,811	7,195
4月2日	45,845	37,256	8,589
4月9日	51,330	32,323	19,007
4月16日	52,430	34,189	18,241

【出所】REFINITIVデータよりAIゴールド証券作成

日付	始値	高値	安値	終値	前日比	出来高
4月15日	4935	4957	4790	4834	-78	22480
4月16日	4833	4838	4771	4802	-32	10246
4月17日	4794	4835	4706	4706	-96	11842
4月18日	4713	4769	4632	4660	-46	11664
4月19日	4660	4717	4636	4668	+8	9765

【出所】REFINITIVデータよりAIゴールド証券作成

免責事項

AIゴールド証券(株)は、本情報に記載の情報いづれについても、その信頼性、正確性または完全性について保証するものではありません。このような情報にはAIゴールド証券(株)により確認されていない情報が含まれていることもありますので、全てご自身のリスクでこれらをご利用下さい。本情報の中で述べられている意見は、表示の日付のAIゴールド証券(株)の判断であり、予告無しに変更されることがあります。記載内容は同意を得た場合を除き、他社に開示することはできません。お取引にあたっては取引説明書をよく読みご自身の判断で行ってください。

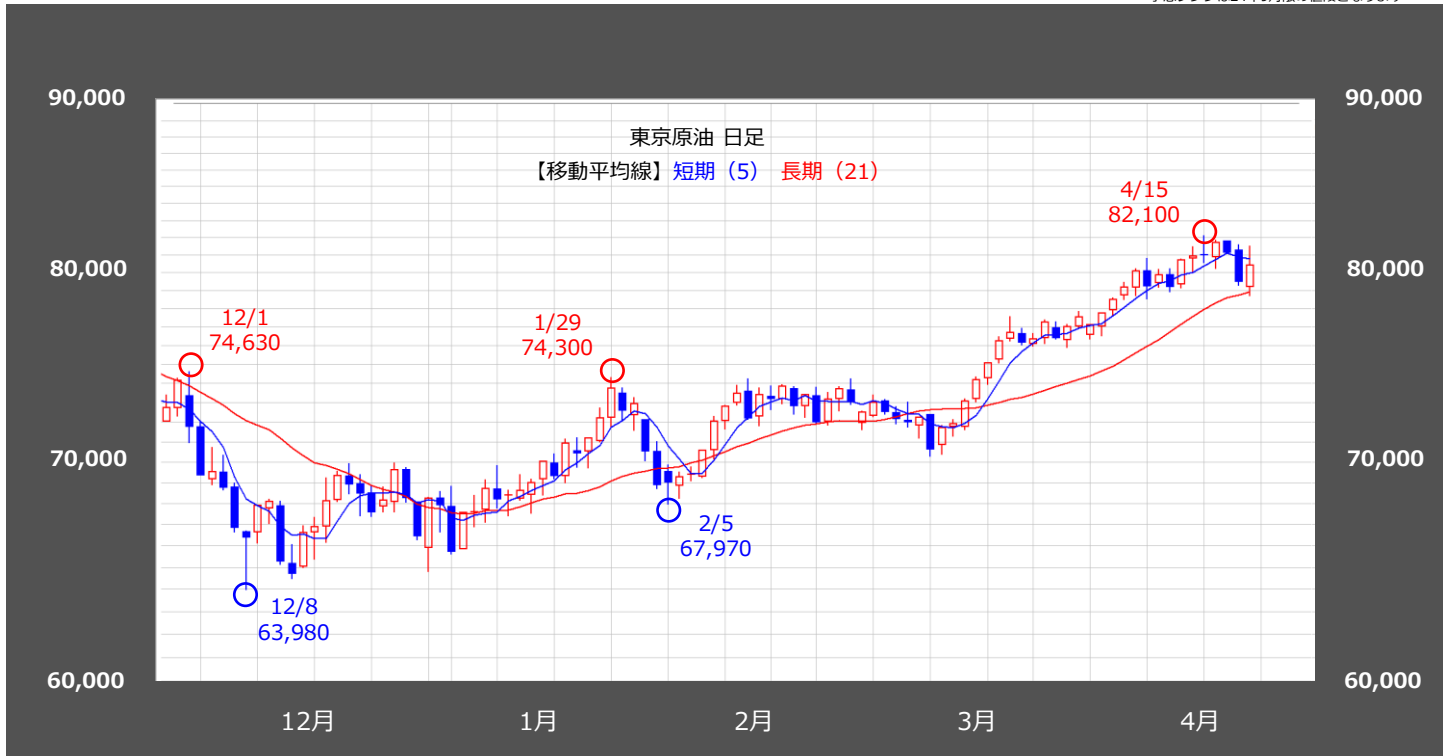
【編集・発行】 AIゴールド証券(株) コンサルティング部 金融商品取引業者 関東財務局長(金商)第282号
 加入協会/一般社団法人金融先物取引業協会、日本証券業協会
 住所: 東京都中央区日本橋久松町12-8 TEL:03-6861-8181(直通) E-mail:kawase@aigold.co.jp



東京原油【逆張り方針】

【4/22~4/26】 予想レンジ 77,000円 ~ 80,800円

*予想レンジは24年9月限の値段となります



【出所】 REFINITIVデータよりAIゴールド証券作成

◆ メインシナリオ ◆

実線は、短期のトレンドを示す5日移動平均線を4/18に下抜け、上値の重い動きとなっています。5日移動平均線は下降、21日移動平均線は上昇しており、方向感の無さが窺え、レンジ内での動きが予想されます。5日移動平均線(80,770)では上値を抑えられやすいと考えます。一方、先週の値動きから導き出した計算値(77,020)がサポートになると予想しています。

◆ リスクシナリオ ◆

予想レンジの下限(77,000)を下抜けた場合。この場合は節目75,500円を試す展開が考えられます。

◆ CFTC建玉明細 (NY原油) ◆

◆ 先週の先限相場表 ◆

日付	大口投機家		
	買玉	売玉	差引
3月19日	366,016	88,259	277,757
3月26日	376,903	98,876	278,027
4月2日	392,328	91,431	300,897
4月9日	403,797	106,660	297,137
4月16日	411,987	121,525	290,462

【出所】 REFINITIVデータよりAIゴールド証券作成

日付	始値	高値	安値	終値	前日比	出来高
4月15日	73700	73700	73700	73700	+1130	2371
4月16日	72930	72930	72930	72930	-770	2327
4月17日	73260	73260	73260	73260	+330	2032
4月18日	72800	72800	72800	72800	-460	3009
4月19日	73260	73260	73260	73260	+460	4643

【出所】 REFINITIVデータよりAIゴールド証券作成

免責事項

AIゴールド証券(株)は、本情報に記載の情報いづれについても、その信頼性、正確性または完全性について保証するものではありません。このような情報にはAIゴールド証券(株)により確認されていない情報が含まれていることもありますので、全てご自身のリスクでこれらをご利用下さい。本情報の中で述べられている意見は、表示の日付のAIゴールド証券(株)の判断であり、予告無しに変更されることがあります。記載内容は同意を得た場合を除き、他社に開示することはできません。お取引にあたっては取引説明書をよく読みご自身の判断で行ってください。

【編集・発行】 AIゴールド証券(株) コンサルティング部 金融商品取引業者 関東財務局長 (金商) 第282号
加入協会 / 一般社団法人金融先物取引業協会、日本証券業協会、日本商品先物取引協会
住所: 東京都中央区日本橋久松町12-8 TEL:03-6861-8181 (直通) E-mail:kawase@aigold.co.jp



大阪取引所 ゴム【逆張り方針】

【4/22~4/26】 * 予想レンジ 303.0円 ~ 319.0円

* 予想レンジは24年9月限の値段となります



【出所】REFINITIVデータよりAIゴールド証券作成

◆ メインシナリオ ◆

実線は、短期のトレンドを示す5日移動平均線が抵抗となり、上値の重い動きとなっています。また5日・21日移動平均線はいずれも下降しており、基調の弱さが示されつつあるものと考えます。10日移動平均線(318.7)では上値を抑えられやすいと考えます。一方、先週の値動きから導き出した計算値(303.4)がサポートになると予想しています。

◆ リスクシナリオ ◆

予想レンジの下限(303.0)を下抜けた場合。この場合は3/6安値(297.1)を試す展開が考えられます。

◆ 生ゴム指定倉庫在庫 ◆

指定倉庫	入庫		出庫		在庫		
	3月下旬	4月上旬	3月下旬	4月上旬	3月31日	4月10日	前旬比
東京都	49	19	12	11	213	221	8
神奈川県	1016	280	408	638	8222	7864	-358
愛知県	58	0	13	9	227	218	-9
兵庫県	73	226	121	129	733	830	97
合計	1196	525	554	787	9395	9133	-262

【出所】REFINITIVデータよりAIゴールド証券作成

◆ 先週の先限相場表 ◆

日付	始値	高値	安値	終値	前日比	出来高
4月15日	311.8	311.8	311.8	311.8	-3.2	892
4月16日	311.8	311.8	311.8	311.8	0	949
4月17日	310.0	310.0	310.0	310.0	-1.8	744
4月18日	310.0	310.0	310.0	310.0	0	941
4月19日	310.0	310.0	310.0	310.0	0	534

【出所】REFINITIVデータよりAIゴールド証券作成

免責事項

AIゴールド証券(株)は、本情報に記載の情報いづれについても、その信頼性、正確性または完全性について保証するものではありません。このような情報にはAIゴールド証券(株)により確認されていない情報が含まれていることもありますので、全てご自身のリスクでこれらをご利用下さい。本情報の中で述べられている意見は、表示の日付のAIゴールド証券(株)の判断であり、予告無しに変更されることがあります。記載内容は同意を得た場合を除き、他社に開示することはできません。お取引にあたっては取引説明書をよく読みご自身の判断で行ってください。

【編集・発行】 AIゴールド証券(株) コンサルティング部 金融商品取引業者 関東財務局長(金商)第282号

加入協会/一般社団法人金融先物取引業協会、日本証券業協会

住所: 東京都中央区日本橋久松町12-8 TEL: 03-6861-8181 (直通) E-mail: kawase@aigold.co.jp