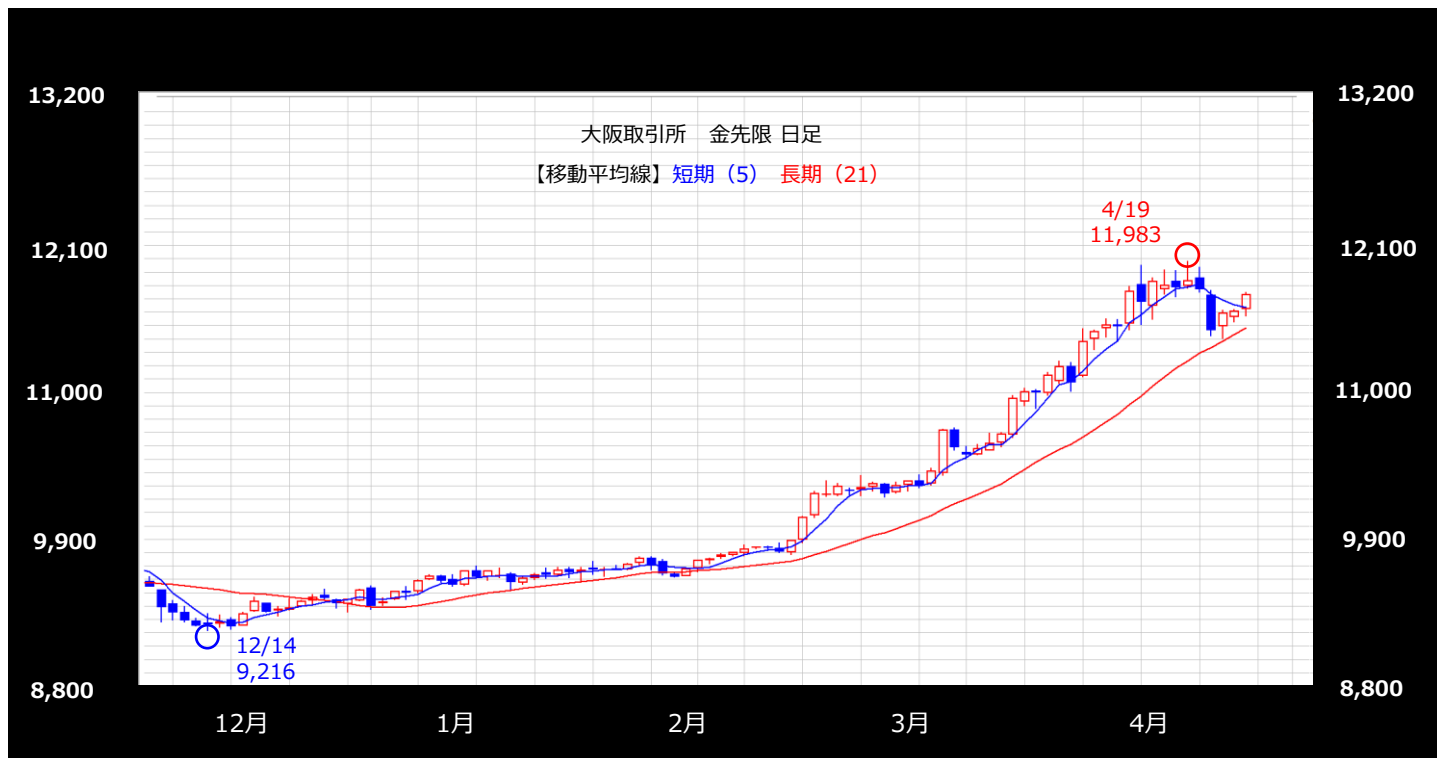


大阪取引所 金【逆張り方針】

【4/30~5/2】 予想レンジ 11,570円 ~ 12,020円



【出所】 REFINITIVデータよりAIゴールド証券作成

### ◆ メインシナリオ ◆

実線は、短期のトレンドを示す5日移動平均線を4/26に上抜け、切り返しの動きとなっています。5日移動平均線は下降、21日移動平均線は上昇しており、方向感の無さが窺え、レンジ内での動きが予想されます。先週の値動きから導き出した計算値(12,020)では上値を抑えられやすいと考えます。一方、4/26安値(11,574)がサポートになると予想しています。

### ◆ リスクシナリオ ◆

予想レンジの下限(11,570)を下抜けた場合。この場合は4/26安値(11,405)を試す展開が考えられます。

### ◆ CFTC建玉明細 (NY金) ◆

### ◆ 先週の相場表 ◆

日付	大口投機家		
	買玉	売玉	差引
3月26日	265,647	66,353	199,294
4月2日	281,399	74,149	207,250
4月9日	279,799	77,380	202,419
4月16日	278,777	76,854	201,923
4月23日	279,535	76,644	202,891

【出所】 REFINITIVデータよりAIゴールド証券作成

日付	始値	高値	安値	終値	前日比	出来高
4月22日	11857	11938	11751	11773	-64	63692
4月23日	11731	11763	11425	11467	-306	77674
4月24日	11495	11614	11405	11594	+127	57651
4月25日	11569	11620	11529	11610	発会	43312
4月26日	11624	11752	11574	11735	+125	54716

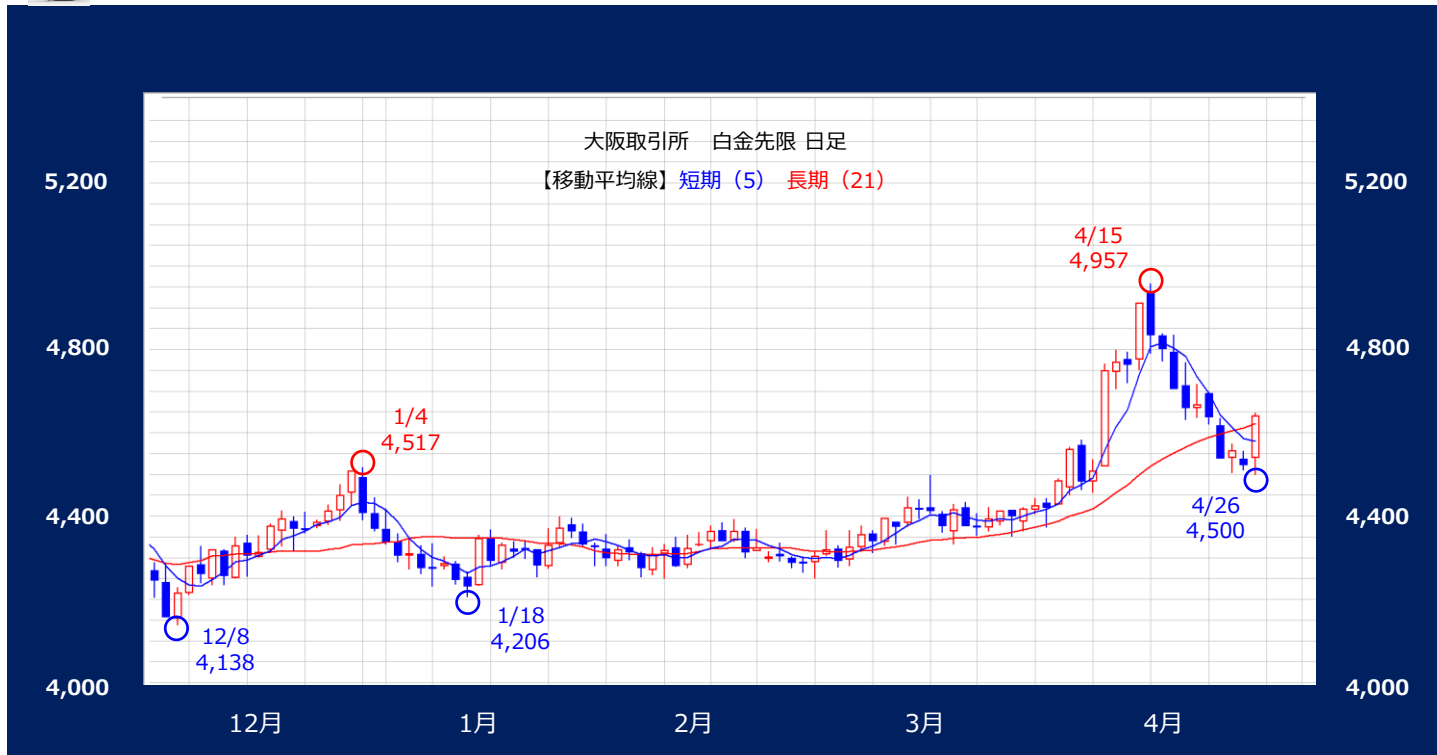
【出所】 REFINITIVデータよりAIゴールド証券作成

### 免責事項

AIゴールド証券(株)は、本情報に記載の情報いづれについても、その信頼性、正確性または完全性について保証するものではありません。このような情報にはAIゴールド証券(株)により確認されていない情報が含まれていることもありますので、全てご自身のリスクでこれらをご利用下さい。本情報の中で述べられている意見は、表示の日付のAIゴールド証券(株)の判断であり、予告無しに変更されることがあります。記載内容は同意を得た場合を除き、他社に開示することはできません。お取引にあたっては取引説明書をよく読みご自身の判断で行ってください。

【編集・発行】 AIゴールド証券(株) コンサルティング部 金融商品取引業者 関東財務局長 (金商) 第282号  
加入協会/一般社団法人金融先物取引業協会、日本証券業協会  
住所: 東京都中央区日本橋久松町12-8 TEL:03-6861-8181 (直通) E-mail:kawase@aigold.co.jp

大阪取引所 白金【逆張り方針】 【4/30~5/2】 予想レンジ 4,600円 ~ 4,860円



【出所】 REFINITIVデータよりAIゴールド証券作成

### ◆ メインシナリオ ◆

実線は、短期のトレンドを示す5日移動平均線を4/26に上抜け、切り返しの動きとなっています。5日移動平均線は下降、21日移動平均線は上昇しており、方向感の無さが窺え、レンジ内での動きが予想されます。先週の値動きから導き出した計算値(4,856)では上値を抑えられやすいと考えます。一方、節目4,600円がサポートになると予想しています。

### ◆ リスクシナリオ ◆

予想レンジの下限(4,600)を下抜けた場合。この場合は4/26安値(4,500)を試す展開が考えられます。

### ◆ CFTC建玉明細 (NY白金) ◆

日付	大口投機家		
	買玉	売玉	差引
3月26日	43,006	35,811	7,195
4月2日	45,845	37,256	8,589
4月9日	51,330	32,323	19,007
4月16日	52,430	34,189	18,241
4月23日	46,596	39,132	7,464

【出所】 REFINITIVデータよりAIゴールド証券作成

### ◆ 先週の相場表 ◆

日付	始値	高値	安値	終値	前日比	出来高
4月22日	4694	4697	4621	4638	-30	7305
4月23日	4617	4635	4539	4539	-99	10942
4月24日	4540	4574	4504	4558	+19	7656
4月25日	4537	4556	4511	4523	発会	4905
4月26日	4540	4648	4500	4641	+118	11469

【出所】 REFINITIVデータよりAIゴールド証券作成

### 免責事項

AIゴールド証券(株)は、本情報に記載の情報いづれについても、その信頼性、正確性または完全性について保証するものではありません。このような情報にはAIゴールド証券(株)により確認されていない情報が含まれていることもありますので、全てご自身のリスクでこれらをご利用下さい。本情報の中で述べられている意見は、表示の日付のAIゴールド証券(株)の判断であり、予告無しに変更されることがあります。記載内容は同意を得た場合を除き、他社に開示することはできません。お取引にあたっては取引説明書をよく読みご自身の判断で行ってください。

【編集・発行】 AIゴールド証券(株) コンサルティング部 金融商品取引業者 関東財務局長 (金商) 第282号  
加入協会/一般社団法人金融先物取引業協会、日本証券業協会  
住所: 東京都中央区日本橋久松町12-8 TEL:03-6861-8181 (直通) E-mail:kawase@aigold.co.jp



東京原油【逆張り方針】

【4/30~5/2】 予想レンジ 78,900円 ~ 83,000円

\*予想レンジは24年9月限の値段となります



【出所】 REFINITIVデータよりAIゴールド証券作成

### ◆ メインシナリオ ◆

実線は、短期のトレンドを示す5日移動平均線を4/24に上抜け、切り返しの動きとなっています。また5日・21日移動平均線はいずれも上昇しており、基調の強さが示されつつあるものと考えます。節目83,000円では上値を抑えられやすいと考えます。一方、先週の値動きから導き出した計算値(78,920)がサポートになると予想しています。

### ◆ リスクシナリオ ◆

予想レンジの下限(78,900)を下抜けた場合。この場合は4/3安値(77,640)を試す展開が考えられます。

### ◆ CFTC建玉明細 (NY原油) ◆

### ◆ 先週の先限相場表 ◆

日付	大口投機家		
	買玉	売玉	差引
3月26日	376,903	98,876	278,027
4月2日	392,328	91,431	300,897
4月9日	403,797	106,660	297,137
4月16日	411,987	121,525	290,462
4月23日	381,478	116,642	264,836

【出所】 REFINITIVデータよりAIゴールド証券作成

日付	始値	高値	安値	終値	前日比	出来高
4月22日	71770	71770	71770	71770	-1490	2616
4月23日	71100	72070	71100	72070	+300	1857
4月24日	72690	72690	72690	72690	+620	1808
4月25日	73210	73210	73210	73210	+520	1315
4月26日	73100	73100	73100	73100	-110	2151

【出所】 REFINITIVデータよりAIゴールド証券作成

### 免責事項

AIゴールド証券(株)は、本情報に記載の情報いづれについても、その信頼性、正確性または完全性について保証するものではありません。このような情報にはAIゴールド証券(株)により確認されていない情報が含まれていることもありますので、全てご自身のリスクでこれらをご利用下さい。本情報の中で述べられている意見は、表示の日付のAIゴールド証券(株)の判断であり、予告無しに変更されることがあります。記載内容は同意を得た場合を除き、他社に開示することはできません。お取引にあたっては取引説明書をよく読みご自身の判断で行ってください。

【編集・発行】 AIゴールド証券(株) コンサルティング部 金融商品取引業者 関東財務局長 (金商) 第282号  
加入協会 / 一般社団法人金融先物取引業協会、日本証券業協会、日本商品先物取引協会  
住所: 東京都中央区日本橋久松町12-8 TEL:03-6861-8181 (直通) E-mail:kawase@aigold.co.jp

大阪取引所 ゴム【逆張り方針】 【4/30~5/2】 \* 予想レンジ 302.0円 ~ 323.0円  
\* 予想レンジは24年10月限の値段となります



【出所】 REFINITIVデータよりAIゴールド証券作成

### ◆ メインシナリオ ◆

実線は、短期のトレンドを示す5日移動平均線を4/23に下抜け、上値の重い動きとなっています。また5日・21日移動平均線はいずれも下降しており、基調の弱さが示されつつあるものと考えます。先週の値動きから導き出した計算値(322.7)では上値を抑えられやすいと考えます。一方、節目302円がサポートになると予想しています。

### ◆ リスクシナリオ ◆

予想レンジの下限(302.0)を下抜けた場合。この場合は3/1安値(295.0)を試す展開が考えられます。

### ◆ 生ゴム指定倉庫在庫 ◆

指定倉庫	入庫		出庫		在庫		
	3月下旬	4月上旬	3月下旬	4月上旬	3月31日	4月10日	前旬比
東京都	49	19	12	11	213	221	8
神奈川県	1016	280	408	638	8222	7864	-358
愛知県	58	0	13	9	227	218	-9
兵庫県	73	226	121	129	733	830	97
合計	1196	525	554	787	9395	9133	-262

【出所】 REFINITIVデータよりAIゴールド証券作成

### ◆ 先週の先限相場表 ◆

日付	始値	高値	安値	終値	前日比	出来高
4月22日	310.0	310.0	310.0	310.0	0	758
4月23日	310.0	310.0	310.0	310.0	0	879
4月24日	303.0	303.0	303.0	303.0	発会	1283
4月25日	300.0	300.0	300.0	300.0	-3.0	1005
4月26日	301.2	301.2	301.2	301.2	+1.2	1017

【出所】 REFINITIVデータよりAIゴールド証券作成

#### 免責事項

AIゴールド証券(株)は、本情報に記載の情報いづれについても、その信頼性、正確性または完全性について保証するものではありません。このような情報にはAIゴールド証券(株)により確認されていない情報が含まれていることもありますので、全てご自身のリスクでこれらをご利用下さい。本情報の中で述べられている意見は、表示の日付のAIゴールド証券(株)の判断であり、予告無しに変更されることがあります。記載内容は同意を得た場合を除き、他社に開示することはできません。お取引にあたっては取引説明書をよく読みご自身の判断で行ってください。

【編集・発行】 AIゴールド証券(株) コンサルティング部 金融商品取引業者 関東財務局長(金商)第282号  
 加入協会/一般社団法人金融先物取引業協会、日本証券業協会  
 住所: 東京都中央区日本橋久松町12-8 TEL:03-6861-8181(直通) E-mail:kawase@aigold.co.jp