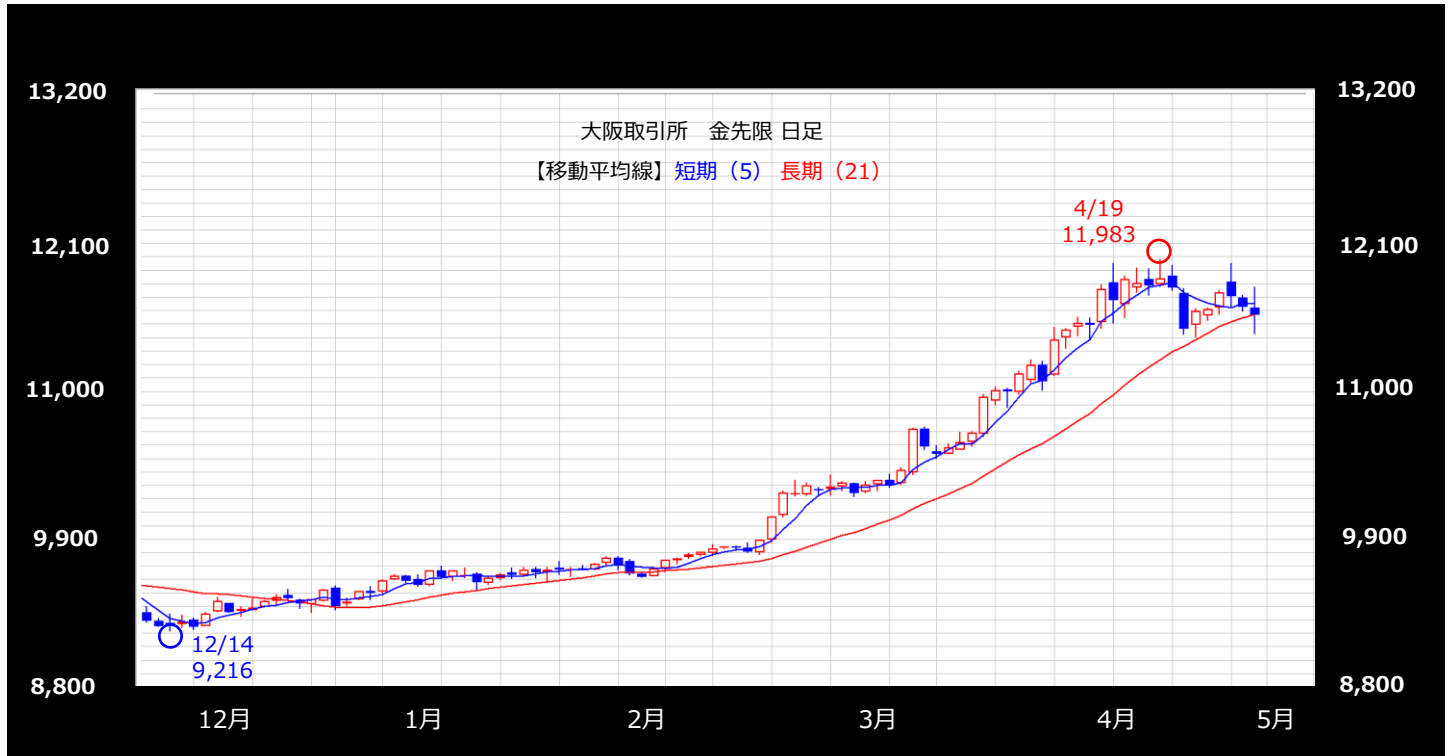


大阪取引所 金【逆張り方針】

【5/7~5/10】 予想レンジ 11,150円 ~ 11,700円



【出所】 REFINITIVデータよりAIゴールド証券作成

◆ メインシナリオ ◆

実線は、短期のトレンドを示す5日移動平均線を5/1に下抜け、上値の重い動きとなっています。5日移動平均線は下降、21日移動平均線は上昇しており、方向感の無さが窺え、レンジ内での動きが予想されます。節目11,700円では上値を抑えられやすいと考えます。一方、先週の値動きから導き出した計算値(11,154)がサポートになると予想しています。

◆ リスクシナリオ ◆

予想レンジの下限(11,150)を下抜けた場合。この場合は4/3安値(10,978)を試す展開が考えられます。

◆ CFTC建玉明細 (NY金) ◆

◆ 先週の相場表 ◆

日付	大口投機家		
	買玉	売玉	差引
4月2日	281,399	74,149	207,250
4月9日	279,799	77,380	202,419
4月16日	278,777	76,854	201,923
4月23日	279,535	76,644	202,891
4月30日	278,850	74,640	204,210

【出所】 REFINITIVデータよりAIゴールド証券作成

日付	始値	高値	安値	終値	前日比	出来高
4月29日	休場					
4月30日	11813	11951	11619	11709	-26	127584
5月1日	11694	11717	11596	11631	-78	45175
5月2日	11622	11775	11428	11572	-59	55800
5月3日	休場					

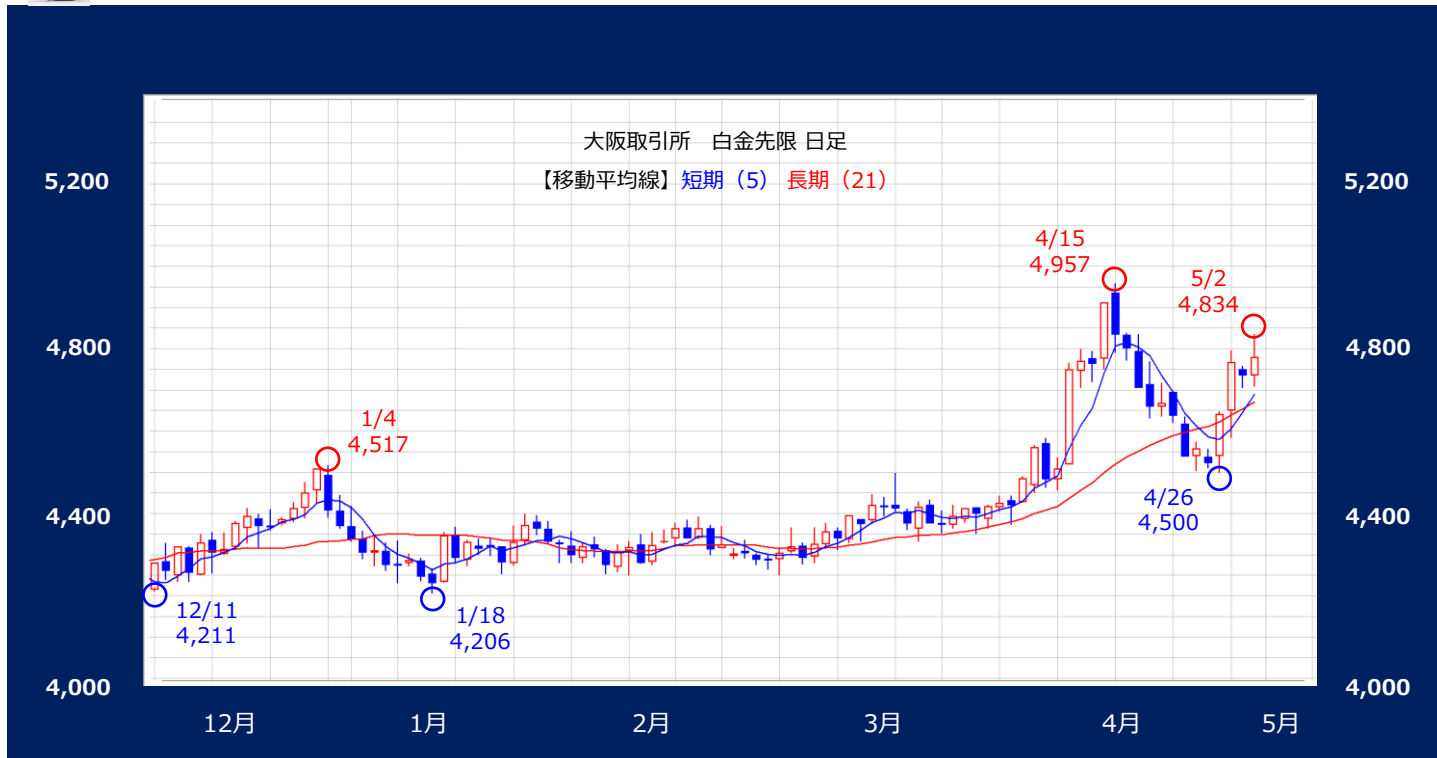
【出所】 REFINITIVデータよりAIゴールド証券作成

免責事項

AIゴールド証券(株)は、本情報に記載の情報いづれについても、その信頼性、正確性または完全性について保証するものではありません。このような情報にはAIゴールド証券(株)により確認されていない情報が含まれていることもありますので、全てご自身のリスクでこれらをご利用下さい。本情報の中で述べられている意見は、表示の日付のAIゴールド証券(株)の判断であり、予告無しに変更されることがあります。記載内容は同意を得た場合を除き、他社に開示することはできません。お取引にあたっては取引説明書をよく読みご自身の判断で行ってください。

【編集・発行】 AIゴールド証券(株) コンサルティング部 金融商品取引業者 関東財務局長(金商)第282号
加入協会/一般社団法人金融先物取引業協会、日本証券業協会
住所: 東京都中央区日本橋久松町12-8 TEL:03-6861-8181(直通) E-mail:kawase@aigold.co.jp

大阪取引所 白金【逆張り方針】 【5/7~5/10】 予想レンジ 4,600円 ~ 4,870円



【出所】 REFINITIVデータよりAIゴールド証券作成

◆ メインシナリオ ◆

実線は、短期のトレンドを示す5日移動平均線をサポートに、切り返しの動きとなっています。また5日・21日移動平均線はいずれも上昇しており、基調の強さが示されつつあるものと考えます。先週の値動きから導き出した計算値(4,866)では上値を抑えられやすいと考えます。一方、節目4,600円がサポートになると予想しています。

◆ リスクシナリオ ◆

予想レンジの下限(4,600)を下抜けた場合。この場合は4/26安値(4,500)を試す展開が考えられます。

◆ CFTC建玉明細 (NY白金) ◆

◆ 先週の相場表 ◆

日付	大口投機家		
	買玉	売玉	差引
4月2日	45,845	37,256	8,589
4月9日	51,330	32,323	19,007
4月16日	52,430	34,189	18,241
4月23日	46,596	39,132	7,464
4月30日	42,532	35,735	6,797

【出所】 REFINITIVデータよりAIゴールド証券作成

日付	始値	高値	安値	終値	前日比	出来高
4月29日	休場					
4月30日	4650	4795	4585	4767	+126	23155
5月1日	4750	4758	4706	4736	-31	9491
5月2日	4736	4834	4708	4780	+44	14406
5月3日	休場					

【出所】 REFINITIVデータよりAIゴールド証券作成

免責事項

AIゴールド証券(株)は、本情報に記載の情報いづれについても、その信頼性、正確性または完全性について保証するものではありません。このような情報にはAIゴールド証券(株)により確認されていない情報が含まれていることもありますので、全てご自身のリスクでこれらをご利用下さい。本情報の中で述べられている意見は、表示の日付のAIゴールド証券(株)の判断であり、予告無しに変更されることがあります。記載内容は同意を得た場合を除き、他社に開示することはできません。お取引にあたっては取引説明書をよく読みご自身の判断で行ってください。

【編集・発行】 AIゴールド証券(株) コンサルティング部 金融商品取引業者 関東財務局長(金商)第282号
加入協会/一般社団法人金融先物取引業協会、日本証券業協会
住所: 東京都中央区日本橋久松町12-8 TEL:03-6861-8181(直通) E-mail:kawase@aigold.co.jp



東京原油【逆張り方針】

【5/7~5/10】 予想レンジ 73,000円 ~ 78,500円

*予想レンジは24年9月限の値段となります



【出所】REFINITIVデータよりAIゴールド証券作成

◆ メインシナリオ ◆

実線は、短期のトレンドを示す5日移動平均線を5/1に下抜け、上値の重い動きとなっています。また5日・21日移動平均線はいずれも下降しており、基調の弱さが示されつつあるものと考えます。先週の値動きから導き出した計算値(78,500)では上値を抑えられやすいと考えます。一方、3/15安値(73,030)がサポートになると予想しています。

◆ リスクシナリオ ◆

予想レンジの下限(73,000)を下抜けた場合。この場合は節目71,000円を試す展開が考えられます。

◆ CFTC建玉明細 (NY原油) ◆

◆ 先週の先限相場表 ◆

日付	大口投機家		
	買玉	売玉	差引
4月2日	392,328	91,431	300,897
4月9日	403,797	106,660	297,137
4月16日	411,987	121,525	290,462
4月23日	381,478	116,642	264,836
4月30日	392,782	127,321	265,461

【出所】REFINITIVデータよりAIゴールド証券作成

日付	始値	高値	安値	終値	前日比	出来高
4月29日	休場					
4月30日	73310	73310	73310	73310	+210	4048
5月1日	72400	72400	72400	72400	発会	1765
5月2日	70120	70120	70120	70120	-2280	4584
5月3日	休場					

【出所】REFINITIVデータよりAIゴールド証券作成

免責事項

AIゴールド証券(株)は、本情報に記載の情報いづれについても、その信頼性、正確性または完全性について保証するものではありません。このような情報にはAIゴールド証券(株)により確認されていない情報が含まれていることもありますので、全てご自身のリスクでこれらをご利用下さい。本情報の中で述べられている意見は、表示の日付のAIゴールド証券(株)の判断であり、予告無しに変更されることがあります。記載内容は同意を得た場合を除き、他社に開示することはできません。お取引にあたっては取引説明書をよく読みご自身の判断で行ってください。

【編集・発行】 AIゴールド証券(株) コンサルティング部 金融商品取引業者 関東財務局長(金商)第282号
 加入協会/一般社団法人金融先物取引業協会、日本証券業協会、日本商品先物取引協会
 住所: 東京都中央区日本橋久松町12-8 TEL:03-6861-8181(直通) E-mail:kawase@aigold.co.jp

大阪取引所 ゴム【逆張り方針】 【5/7~5/10】 * 予想レンジ 297.0円 ~ 314.0円
*予想レンジは24年10月限の値段となります



【出所】REFINITIVデータよりAIゴールド証券作成

◆ メインシナリオ ◆

実線は、短期のトレンドを示す5日移動平均線を5/1に下抜け、上値の重い動きとなっています。また5日・21日移動平均線はいずれも下降しており、基調の弱さが示されつつあるものと考えます。先週の値動きから導き出した計算値(313.7)では上値を抑えられやすいと考えます。一方、4/25安値(297.2)がサポートになると予想しています。

◆ リスクシナリオ ◆

予想レンジの下限(297.0)を下抜けた場合。この場合は2/21安値(290.2)を試す展開が考えられます。

◆ 生ゴム指定倉庫在庫 ◆

指定倉庫	入庫		出庫		在庫		
	4月上旬	4月中旬	4月上旬	4月中旬	4月10日	4月20日	前旬比
東京都	19	19	11	10	221	230	9
神奈川県	280	700	638	342	7864	8222	358
愛知県	0	54	9	32	218	240	22
兵庫県	226	29	129	135	830	724	-106
合計	525	802	787	519	9133	9416	283

【出所】REFINITIVデータよりAIゴールド証券作成

◆ 先週の先限相場表 ◆

日付	始値	高値	安値	終値	前日比	出来高
4月29日	休場					
4月30日	301.2	301.2	301.2	301.2	0	1530
5月1日	301.2	301.2	301.2	301.2	0	531
5月2日	301.2	301.2	301.2	301.2	0	291
5月3日	休場					

【出所】REFINITIVデータよりAIゴールド証券作成

免責事項

AIゴールド証券(株)は、本情報に記載の情報いづれについても、その信頼性、正確性または完全性について保証するものではありません。このような情報にはAIゴールド証券(株)により確認されていない情報が含まれていることもありますので、全てご自身のリスクでこれらをご利用下さい。本情報の中で述べられている意見は、表示の日付のAIゴールド証券(株)の判断であり、予告無しに変更されることがあります。記載内容は同意を得た場合を除き、他社に開示することはできません。お取引にあたっては取引説明書をよく読みご自身の判断で行ってください。

【編集・発行】 AIゴールド証券(株) コンサルティング部 金融商品取引業者 関東財務局長(金商)第282号
 加入協会/一般社団法人金融先物取引業協会、日本証券業協会
 住所: 東京都中央区日本橋久松町12-8 TEL:03-6861-8181(直通) E-mail:kawase@aigold.co.jp