

大阪取引所 金【逆張り方針】 【5/27~5/31】 予想レンジ 11,650円 ~ 12,080円



【出所】 REFINITIVデータよりAIゴールド証券作成

◆ メインシナリオ ◆

実線は、短期のトレンドを示す5日移動平均線を5/23に下抜け、上値の重い動きとなっています。5日移動平均線は下降、21日移動平均線は上昇しており、方向感の無さが窺え、レンジ内での動きが予想されます。5日移動平均線(12,075)では上値を抑えられやすいと考えます。一方、先週の値動きから導き出した計算値(11,651)がサポートになると予想しています。

◆ リスクシナリオ ◆

予想レンジの下限(11,650)を下抜けた場合。この場合は5/9安値(11,525)を試す展開が考えられます。

◆ CFTC建玉明細 (NY金) ◆

◆ 先週の相場表 ◆

日付	大口投機家		
	買玉	売玉	差引
4月23日	279,535	76,644	202,891
4月30日	278,850	74,640	204,210
5月7日	272,144	72,577	199,567
5月14日	277,642	73,146	204,496
5月21日	300,729	70,923	229,806

【出所】 REFINITIVデータよりAIゴールド証券作成

日付	始値	高値	安値	終値	前日比	出来高
5月20日	11957	12283	11950	12281	+332	91380
5月21日	12216	12269	12116	12159	-122	77685
5月22日	12155	12234	12137	12171	+12	39575
5月23日	12165	12193	11901	11927	-244	64579
5月24日	11927	11972	11772	11839	-88	48066

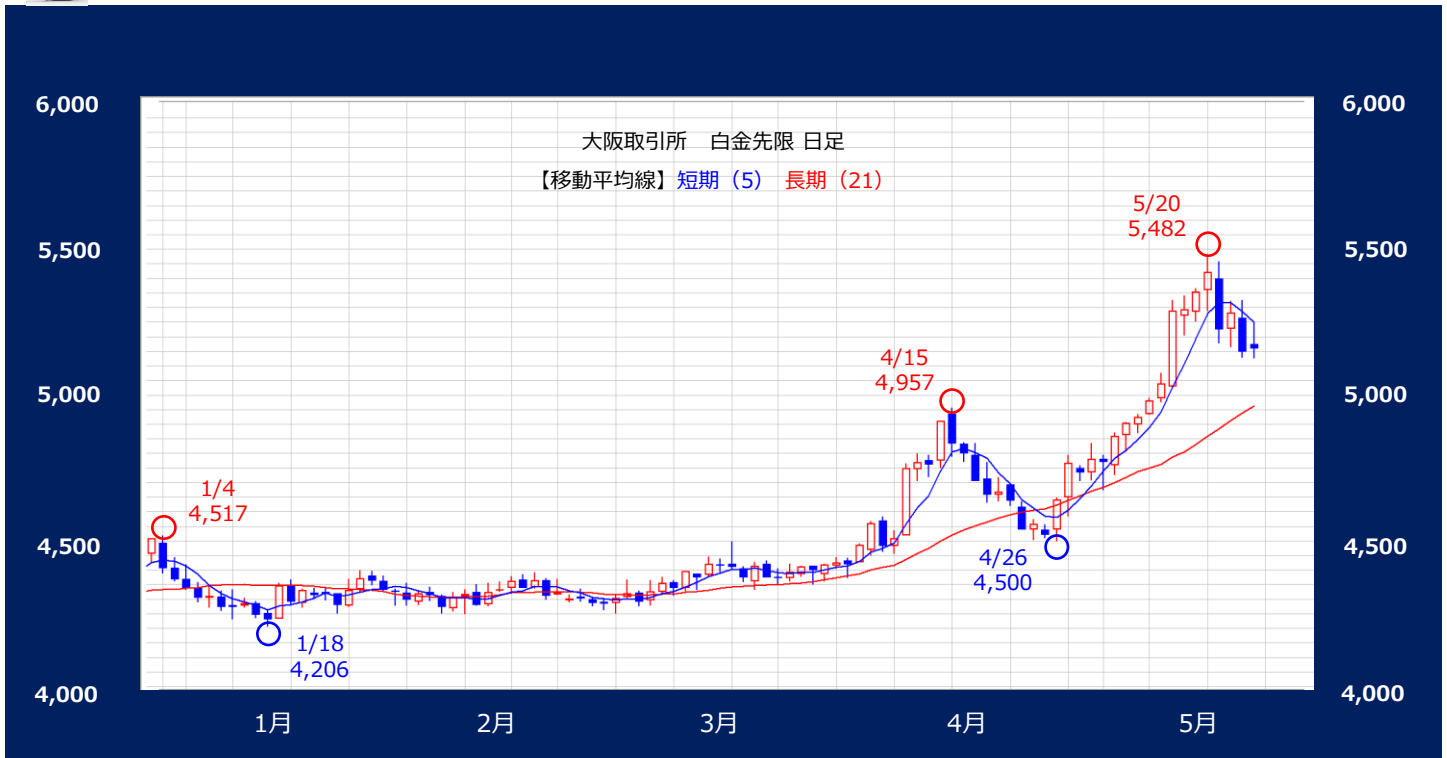
【出所】 REFINITIVデータよりAIゴールド証券作成

免責事項

AIゴールド証券(株)は、本情報に記載の情報いづれについても、その信頼性、正確性または完全性について保証するものではありません。このような情報にはAIゴールド証券(株)により確認されていない情報が含まれていることもありますので、全てご自身のリスクでこれらをご利用下さい。本情報の中で述べられている意見は、表示の日付のAIゴールド証券(株)の判断であり、予告無しに変更されることがあります。記載内容は同意を得た場合を除き、他社に開示することはできません。お取引にあたっては取引説明書をよく読みご自身の判断で行ってください。

【編集・発行】 AIゴールド証券(株) コンサルティング部 金融商品取引業者 関東財務局長 (金商) 第282号
加入協会 / 一般社団法人金融先物取引業協会、日本証券業協会
住所: 東京都中央区日本橋久松町12-8 TEL:03-6861-8181 (直通) E-mail:kawase@aigold.co.jp

大阪取引所 白金【逆張り方針】 【5/27~5/31】 予想レンジ 5,030円 ~ 5,400円



【出所】 REFINITIVデータよりAIゴールド証券作成

◆ メインシナリオ ◆

実線は、短期のトレンドを示す5日移動平均線を5/21に下抜け、上値の重い動きとなっています。5日移動平均線は下降、21日移動平均線は上昇しており、方向感の無さが窺え、レンジ内での動きが予想されます。先週の値動きから導き出した計算値(5,398)では上値を抑えられやすいと考えます。一方、5/15安値(5,030)がサポートになると予想しています。

◆ リスクシナリオ ◆

予想レンジの下限(5,030)を下抜けた場合。この場合は5/13安値(4,934)を試す展開が考えられます。

◆ CFTC建玉明細 (NY白金) ◆

◆ 先週の相場表 ◆

日付	大口投機家		
	買玉	売玉	差引
4月23日	46,596	39,132	7,464
4月30日	42,532	35,735	6,797
5月7日	45,232	31,572	13,660
5月14日	53,314	28,867	24,447
5月21日	58,479	30,830	27,649

【出所】 REFINITIVデータよりAIゴールド証券作成

日付	始値	高値	安値	終値	前日比	出来高
5月20日	5361	5482	5288	5422	+68	24081
5月21日	5400	5457	5179	5227	-195	26073
5月22日	5229	5322	5165	5283	+56	14867
5月23日	5264	5326	5130	5150	-133	16229
5月24日	5174	5251	5127	5161	+11	12908

【出所】 REFINITIVデータよりAIゴールド証券作成

免責事項

AIゴールド証券(株)は、本情報に記載の情報いづれについても、その信頼性、正確性または完全性について保証するものではありません。このような情報にはAIゴールド証券(株)により確認されていない情報が含まれていることもありますので、全てご自身のリスクでこれらをご利用下さい。本情報の中で述べられている意見は、表示の日付のAIゴールド証券(株)の判断であり、予告無しに変更されることがあります。記載内容は同意を得た場合を除き、他社に開示することはできません。お取引にあたっては取引説明書をよく読みご自身の判断で行ってください。

【編集・発行】 AIゴールド証券(株) コンサルティング部 金融商品取引業者 関東財務局長 (金商) 第282号
加入協会 / 一般社団法人金融先物取引業協会、日本証券業協会
住所: 東京都中央区日本橋久松町12-8 TEL: 03-6861-8181 (直通) E-mail: kawase@aigold.co.jp



東京原油【逆張り方針】

【5/27~5/31】 予想レンジ 75,700円 ~ 78,500円

*予想レンジは24年10月限の値段となります



【出所】 REFINITIVデータよりAIゴールド証券作成

◆ メインシナリオ ◆

実線は、短期のトレンドを示す5日移動平均線を5/22に下抜け、上値の重い動きとなっています。また5日・21日移動平均線はいずれも下降しており、基調の弱さが示されつつあるものと考えます。先週の値動きから導き出した計算値(78,480)では上値を抑えられやすいと考えます。一方、5/17安値(75,700)がサポートになると予想しています。

◆ リスクシナリオ ◆

予想レンジの下限(75,700)を下抜けた場合。この場合は節目74,700円を試す展開が考えられます。

◆ CFTC建玉明細 (NY原油) ◆

◆ 先週の先限相場表 ◆

日付	大口投機家		
	買玉	売玉	差引
4月23日	381,478	116,642	264,836
4月30日	392,782	127,321	265,461
5月7日	360,533	145,089	215,444
5月14日	330,395	127,352	203,043
5月21日	332,352	113,052	219,300

【出所】 REFINITIVデータよりAIゴールド証券作成

日付	始値	高値	安値	終値	前日比	出来高
5月20日	72130	72130	72130	72130	+430	1374
5月21日	71530	71530	71530	71530	-600	1602
5月22日	71100	71100	71100	71100	-430	1508
5月23日	71350	71350	71240	71240	+140	1390
5月24日	70910	70910	70910	70910	-330	1626

【出所】 REFINITIVデータよりAIゴールド証券作成

免責事項

AIゴールド証券(株)は、本情報に記載の情報いづれについても、その信頼性、正確性または完全性について保証するものではありません。このような情報にはAIゴールド証券(株)により確認されていない情報が含まれていることもありますので、全てご自身のリスクでこれらをご利用下さい。本情報の中で述べられている意見は、表示の日付のAIゴールド証券(株)の判断であり、予告無しに変更されることがあります。記載内容は同意を得た場合を除き、他社に開示することはできません。お取引にあたっては取引説明書をよく読みご自身の判断で行ってください。

【編集・発行】 AIゴールド証券(株) コンサルティング部 金融商品取引業者 関東財務局長(金商)第282号
加入協会/一般社団法人金融先物取引業協会、日本証券業協会、日本商品先物取引協会
住所: 東京都中央区日本橋久松町12-8 TEL:03-6861-8181(直通) E-mail:kawase@aigold.co.jp



大阪取引所 ゴム【逆張り方針】

【5/27~5/31】 * 予想レンジ 325.0円 ~ 339.0円

* 予想レンジは24年10月限の値段となります



【出所】REFINITIVデータよりAIゴールド証券作成

◆ メインシナリオ ◆

実線は、短期のトレンドを示す5日移動平均線をサポートに、切り返しの動きとなっています。また5日・21日移動平均線はいずれも上昇しており、基調の強さが示されつつあるものと考えます。先週の値動きから導き出した計算値(338.9)では上値を抑えられやすいと考えます。一方、5/23安値(325.0)がサポートになると予想しています。

◆ リスクシナリオ ◆

予想レンジの下限(325.0)を下抜けた場合。この場合は10日移動平均線(318.2)を試す展開が考えられます。

◆ 生ゴム指定倉庫在庫 ◆

指定倉庫	入庫		出庫		在庫		
	4月下旬	5月上旬	4月下旬	5月上旬	4月30日	5月10日	前旬比
東京都	19	0	17	9	232	223	-9
神奈川県	278	157	335	426	8165	7896	-269
愛知県	0	0	9	12	231	219	-12
兵庫県	111	147	127	81	708	774	66
合計	408	304	488	528	9336	9112	-224

【出所】REFINITIVデータよりAIゴールド証券作成

◆ 先週の先限相場表 ◆

日付	始値	高値	安値	終値	前日比	出来高
5月20日	304.0	304.0	304.0	304.0	-5.0	1095
5月21日	304.0	304.0	304.0	304.0	0	944
5月22日	304.0	304.0	304.0	304.0	0	768
5月23日	320.0	320.0	320.0	320.0	+16.0	840
5月24日	333.5	333.5	332.9	332.9	+12.9	1495

【出所】REFINITIVデータよりAIゴールド証券作成

免責事項

AIゴールド証券(株)は、本情報に記載の情報いづれについても、その信頼性、正確性または完全性について保証するものではありません。このような情報にはAIゴールド証券(株)により確認されていない情報が含まれていることもありますので、全てご自身のリスクでこれらをご利用下さい。本情報の中で述べられている意見は、表示の日付のAIゴールド証券(株)の判断であり、予告無しに変更されることがあります。記載内容は同意を得た場合を除き、他社に開示することはできません。お取引にあたっては取引説明書をよく読みご自身の判断で行ってください。

【編集・発行】 AIゴールド証券(株) コンサルティング部 金融商品取引業者 関東財務局長(金商)第282号
加入協会/一般社団法人金融先物取引業協会、日本証券業協会
住所: 東京都中央区日本橋久松町12-8 TEL:03-6861-8181(直通) E-mail:kawase@aigold.co.jp