



大阪取引所 金【逆張り方針】

【5/1~5/31】 予想レンジ 11,200円 ~ 12,150円



【出所】 REFINITIVデータよりAIゴールド証券作成

### ◆ メインシナリオ ◆

実線は短期のトレンドを示す21日移動平均線をサポートに、切り返しの動きとなっています。また21日・55日・100日移動平均線はいずれも上昇しており、基調の強さが示されつつあるものと考えます。4月の値動きから導き出した計算値(12,148)では上値を抑えられやすいと考えます。一方、節目11,200円がサポートになると予想しています。

### ◆ リスクシナリオ ◆

予想レンジの下限(11,200)を下抜けた場合。この場合は4/2安値(10,878)を試す展開が考えられます。

### ◆ CFTC建玉明細 (NY金) ◆

### ◆ 週間高低 ◆

日付	大口投機家		
	買玉	売玉	差引
3月26日	265,647	66,353	199,294
4月2日	281,399	74,149	207,250
4月9日	279,799	77,380	202,419
4月16日	278,777	76,854	201,923
4月23日	279,535	76,644	202,891

【出所】 REFINITIVデータよりAIゴールド証券作成

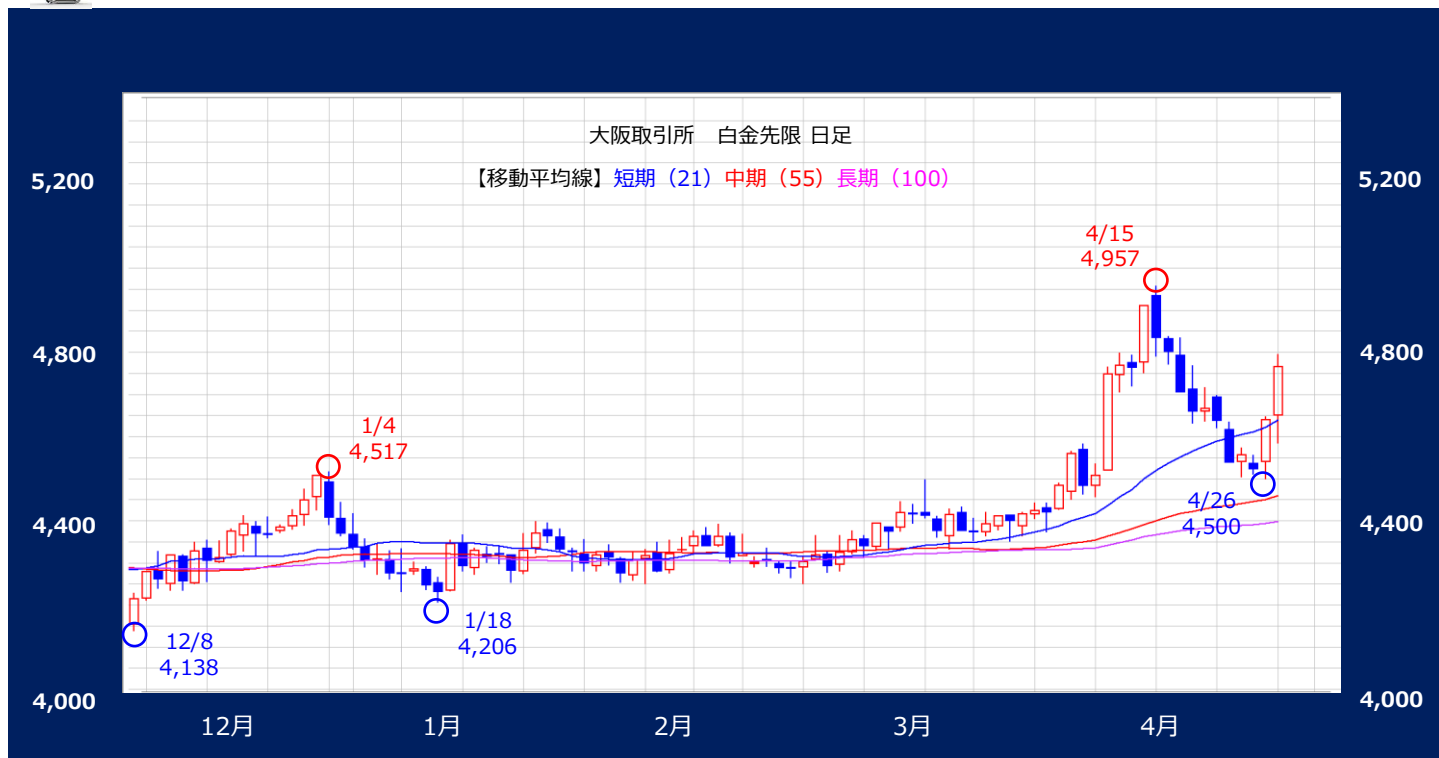
日付	始値	高値	安値	終値	出来高
4/1~4/5	10931	11234	10878	11079	309400
4/8~4/12	11124	11795	11117	11762	452123
4/15~4/19	11809	11983	11508	11837	454022
4/22~4/26	11857	11938	11405	11735	297045

【出所】 REFINITIVデータよりAIゴールド証券作成

### 免責事項

AIゴールド証券(株)は、本情報に記載の情報いづれについても、その信頼性、正確性または完全性について保証するものではありません。このような情報にはAIゴールド証券(株)により確認されていない情報が含まれていることもありますので、全てご自身のリスクでこれらをご利用下さい。本情報の中で述べられている意見は、表示の日付のAIゴールド証券(株)の判断であり、予告無しに変更されることがあります。記載内容は同意を得た場合を除き、他社に開示することはできません。お取引にあたっては取引説明書をよく読みご自身の判断で行ってください。

【編集・発行】 AIゴールド証券(株) コンサルティング部 金融商品取引業者 関東財務局長 (金商) 第282号  
加入協会 / 一般社団法人金融先物取引業協会、日本証券業協会  
住所: 東京都中央区日本橋久松町12-8 TEL: 03-6861-8181 (直通) E-mail: kawase@aigold.co.jp



【出所】 REFINITIVデータよりAIゴールド証券作成

### ◆ メインシナリオ ◆

実線は、4/24安値(4,504)をサポートに、切り返しの動きとなっています。また21日・55日・100日移動平均線はいずれも上昇しており、基調の強さが示されつつあるものと考えます。4月の値動きから導き出した計算値(5,059)では上値を抑えられやすいと考えます。一方、55日移動平均線(4,460)がサポートになると予想しています。

### ◆ リスクシナリオ ◆

予想レンジの下限(4,460)を下抜けた場合。この場合は3/4安値(4,251)を試す展開が考えられます。

### ◆ CFTC建玉明細 (NY白金) ◆

### ◆ 週間高低 ◆

日付	大口投機家		
	買玉	売玉	差引
3月26日	43,006	35,811	7,195
4月2日	45,845	37,256	8,589
4月9日	51,330	32,323	19,007
4月16日	52,430	34,189	18,241
4月23日	46,596	39,132	7,464

【出所】 REFINITIVデータよりAIゴールド証券作成

日付	始値	高値	安値	終値	出来高
4/1~4/5	4416	4582	4374	4484	71178
4/8~4/12	4484	4912	4456	4912	87546
4/15~4/19	4935	4957	4632	4668	65997
4/22~4/26	4694	4697	4500	4641	42277

【出所】 REFINITIVデータよりAIゴールド証券作成

#### 免責事項

AIゴールド証券(株)は、本情報に記載の情報いづれについても、その信頼性、正確性または完全性について保証するものではありません。このような情報にはAIゴールド証券(株)により確認されていない情報が含まれていることもありますので、全てご自身のリスクでこれらをご利用下さい。本情報の中で述べられている意見は、表示の日付のAIゴールド証券(株)の判断であり、予告無しに変更されることがあります。記載内容は同意を得た場合を除き、他社に開示することはできません。お取引にあたっては取引説明書をよく読みご自身の判断で行ってください。

【編集・発行】 AIゴールド証券(株) コンサルティング部 金融商品取引業者 関東財務局長 (金商) 第282号  
加入協会/一般社団法人金融先物取引業協会、日本証券業協会  
住所: 東京都中央区日本橋久松町12-8 TEL:03-6861-8181 (直通) E-mail:kawase@aigold.co.jp



東京原油【逆張り方針】

【5/1~5/31】 予想レンジ 74,300円 ~ 81,100円

\*予想レンジは24年10月限の値段となります



【出所】REFINITIVデータよりAIゴールド証券作成

◆ メインシナリオ ◆

実線は、節目78,000円をサポートに、切り返しの動きとなっています。また21日・55日・100日移動平均線はいずれも上昇しており、基調の強さが示されつつあるものと考えます。4月の値動きから導き出した計算値(81,090)では上値を抑えられやすいと考えます。一方、1/29高値(74,300)がサポートになると予想しています。

◆ リスクシナリオ ◆

予想レンジの下限(74,300)を下抜けた場合。この場合は3/14安値(71,620)を試す展開が考えられます。

◆ CFTC建玉明細 (NY原油) ◆

◆ 先限週間高低 ◆

日付	大口投機家		
	買玉	売玉	差引
3月26日	376,903	98,876	278,027
4月2日	392,328	91,431	300,897
4月9日	403,797	106,660	297,137
4月16日	411,987	121,525	290,462
4月23日	381,478	116,642	264,836

【出所】REFINITIVデータよりAIゴールド証券作成

日付	始値	高値	安値	終値	出来高
4/1~4/5	70310	71690	70310	71690	19445
4/8~4/12	72470	72570	71240	72570	50039
4/15~4/19	73700	73700	72800	73260	14382
4/22~4/26	71770	73210	71100	73100	9747

【出所】REFINITIVデータよりAIゴールド証券作成

免責事項

AIゴールド証券(株)は、本情報に記載の情報いづれについても、その信頼性、正確性または完全性について保証するものではありません。このような情報にはAIゴールド証券(株)により確認されていない情報が含まれていることもありますので、全てご自身のリスクでこれらをご利用下さい。本情報の中で述べられている意見は、表示の日付のAIゴールド証券(株)の判断であり、予告無しに変更されることがあります。記載内容は同意を得た場合を除き、他社に開示することはできません。お取引にあたっては取引説明書をよく読みご自身の判断で行ってください。

【編集・発行】 AIゴールド証券(株) コンサルティング部 金融商品取引業者 関東財務局長(金商)第282号  
 加入協会/一般社団法人金融先物取引業協会、日本証券業協会、日本商品先物取引協会  
 住所: 東京都中央区日本橋久松町12-8 TEL:03-6861-8181(直通) E-mail:kawase@aigold.co.jp



大阪取引所 ゴム【逆張り方針】

【5/1~5/31】 \* 予想レンジ 283.0円 ~ 322.0円

\* 予想レンジは24年10月限の値段となります



【出所】 REFINITIVデータよりAIゴールド証券作成

### ◆ メインシナリオ ◆

実線は、4/8高値(335.9)が抵抗となり、上値の重い動きとなっています。21日移動平均線は下降、55日・100日移動平均線は上昇しており、方向感の無さが伺え、レンジ内での動きが予想されます。4月の値動きから導き出した計算値(321.6)では上値を抑えられやすいと考えます。一方、2/19安値(283.7)がサポートになると予想しています。

### ◆ リスクシナリオ ◆

予想レンジの下限(283.0)を下抜けた場合。この場合は1/23安値(267.7)を試す展開が考えられます。

### ◆ 生ゴム指定倉庫在庫 ◆

指定倉庫	入庫		出庫		在庫		
	4月上旬	4月中旬	4月上旬	4月中旬	4月10日	4月20日	前旬比
東京都	19	19	11	10	221	230	9
神奈川県	280	700	638	342	7864	8222	358
愛知県	0	54	9	32	218	240	22
兵庫県	226	29	129	135	830	724	-106
合計	525	802	787	519	9133	9416	283

【出所】 REFINITIVデータよりAIゴールド証券作成

### ◆ 先限週間高低 ◆

日付	始値	高値	安値	終値	出来高
4/1~4/5	324.0	325.0	324.0	325.0	3167
4/8~4/12	325.0	325.0	315.0	315.0	8560
4/15~4/19	311.8	311.8	310.0	310.0	4060
4/22~4/26	310.0	310.0	300.0	301.2	4942

【出所】 REFINITIVデータよりAIゴールド証券作成

### 免責事項

AIゴールド証券(株)は、本情報に記載の情報いづれについても、その信頼性、正確性または完全性について保証するものではありません。このような情報にはAIゴールド証券(株)により確認されていない情報が含まれていることもありますので、全てご自身のリスクでこれらをご利用下さい。本情報の中で述べられている意見は、表示の日付のAIゴールド証券(株)の判断であり、予告無しに変更されることがあります。記載内容は同意を得た場合を除き、他社に開示することはできません。お取引にあたっては取引説明書をよく読みご自身の判断で行ってください。

【編集・発行】 AIゴールド証券(株) コンサルティング部 金融商品取引業者 関東財務局長(金商)第282号  
加入協会/一般社団法人金融先物取引業協会、日本証券業協会  
住所: 東京都中央区日本橋久松町12-8 TEL:03-6861-8181(直通) E-mail:kawase@aigold.co.jp