

大阪取引所 金【逆張り方針】 【6/10~6/14】 予想レンジ 11,470円 ~ 11,910円



【出所】 REFINITIVデータよりAIゴールド証券作成

◆ メインシナリオ ◆

実線は、短期のトレンドを示す5日移動平均線を6/6に上抜け、切り返しの動きとなっています。また5日・21日移動平均線はいずれも上昇しており、基調の強さが示されつつあるものと考えます。先週の値動きから導き出した計算値(11,907)では上値を抑えられやすいと考えます。一方、5/8安値(11,472)がサポートになると予想しています。

◆ リスクシナリオ ◆

予想レンジの下限(11,470)を下抜けた場合。この場合は節目11,300円を試す展開が考えられます。

◆ CFTC建玉明細 (NY金) ◆

◆ 先週の相場表 ◆

日付	大口投機家		
	買玉	売玉	差引
5月7日	272,144	72,577	199,567
5月14日	277,642	73,146	204,496
5月21日	300,729	70,923	229,806
5月28日	286,737	50,152	236,585
6月4日	284,566	47,264	237,302

【出所】 REFINITIVデータよりAIゴールド証券作成

日付	始値	高値	安値	終値	前日比	出来高
6月3日	11860	11935	11754	11756	-95	39448
6月4日	11783	11857	11761	11812	+56	26489
6月5日	11763	11767	11568	11715	-97	41248
6月6日	11713	11914	11711	11888	+173	43775
6月7日	11902	11970	11854	11896	+8	39579

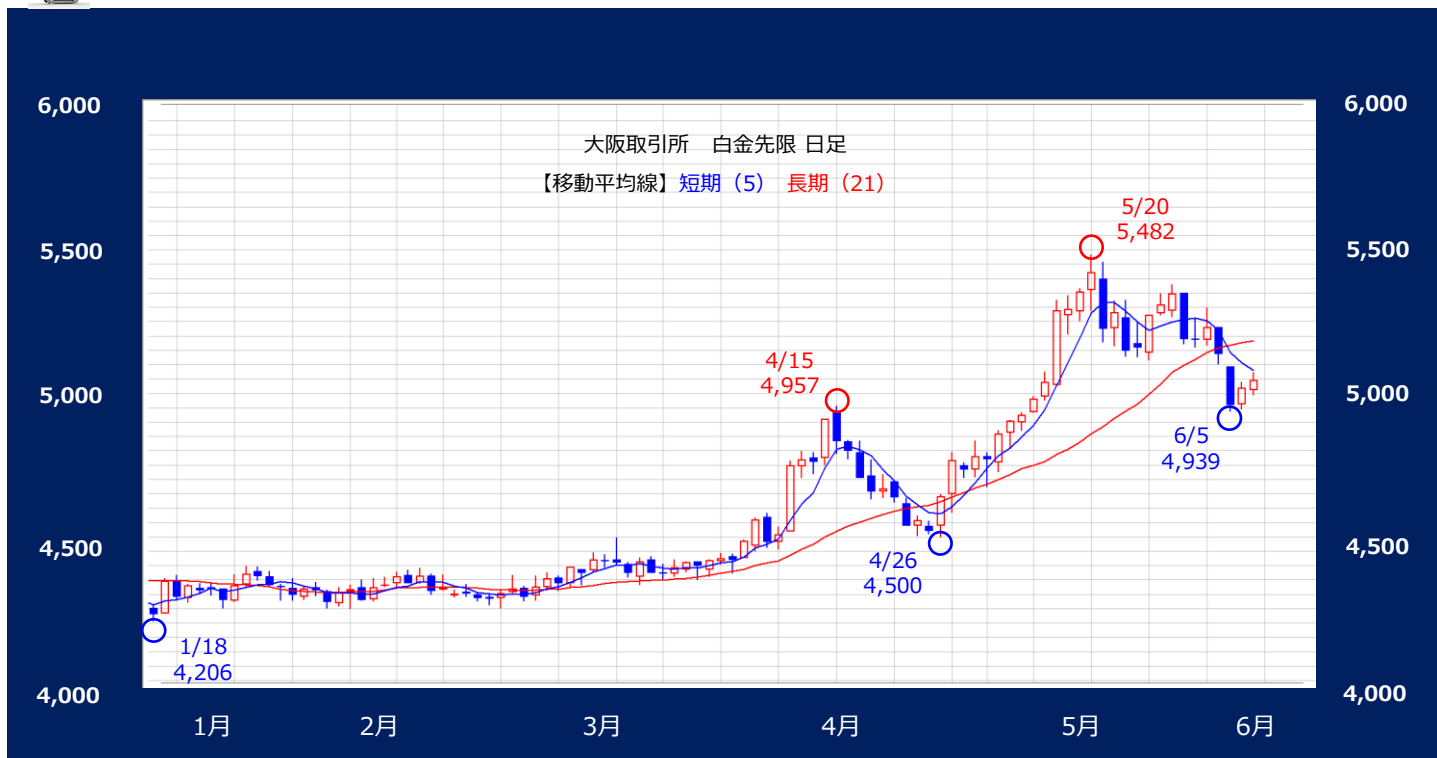
【出所】 REFINITIVデータよりAIゴールド証券作成

免責事項

AIゴールド証券(株)は、本情報に記載の情報いづれについても、その信頼性、正確性または完全性について保証するものではありません。このような情報にはAIゴールド証券(株)により確認されていない情報が含まれていることもありますので、全てご自身のリスクでこれらをご利用下さい。本情報の中で述べられている意見は、表示の日付のAIゴールド証券(株)の判断であり、予告無しに変更されることがあります。記載内容は同意を得た場合を除き、他社に開示することはできません。お取引にあたっては取引説明書をよく読みご自身の判断で行ってください。

【編集・発行】 AIゴールド証券(株) コンサルティング部 金融商品取引業者 関東財務局長 (金商) 第282号
加入協会/一般社団法人金融先物取引業協会、日本証券業協会
住所: 東京都中央区日本橋久松町12-8 TEL:03-6861-8181 (直通) E-mail:kawase@aigold.co.jp

大阪取引所 白金【逆張り方針】 【6/10~6/14】 予想レンジ 4,730円 ~ 5,080円



【出所】 REFINITIVデータよりAIゴールド証券作成

◆ メインシナリオ ◆

実線は、短期のトレンドを示す5日移動平均線が抵抗となり、上値の重い動きとなっています。5日移動平均線は下降、21日移動平均線は上昇しており、方向感の無さが窺え、レンジ内での動きが予想されます。5日移動平均線(5,079)では上値を抑えられやすいと考えます。一方、先週の値動きから導き出した計算値値(4,732)がサポートになると予想しています。

◆ リスクシナリオ ◆

予想レンジの下限(4,730)を下抜けた場合。この場合は節目4,600円を試す展開が考えられます。

◆ CFTC建玉明細 (NY白金) ◆

◆ 先週の相場表 ◆

日付	大口投機家		
	買玉	売玉	差引
5月7日	45,232	31,572	13,660
5月14日	53,314	28,867	24,447
5月21日	58,479	30,830	27,649
5月28日	58,272	30,705	27,567
6月4日	56,389	33,823	22,566

【出所】 REFINITIVデータよりAIゴールド証券作成

日付	始値	高値	安値	終値	前日比	出来高
6月3日	5188	5298	5167	5231	+44	11766
6月4日	5230	5230	5102	5139	-92	12137
6月5日	5093	5093	4939	4961	-178	17112
6月6日	4964	5040	4945	5019	+58	10155
6月7日	5012	5073	4995	5045	+26	6391

【出所】 REFINITIVデータよりAIゴールド証券作成

免責事項

AIゴールド証券(株)は、本情報に記載の情報いづれについても、その信頼性、正確性または完全性について保証するものではありません。このような情報にはAIゴールド証券(株)により確認されていない情報が含まれていることもありますので、全てご自身のリスクでこれらをご利用下さい。本情報の中で述べられている意見は、表示の日付のAIゴールド証券(株)の判断であり、予告無しに変更されることがあります。記載内容は同意を得た場合を除き、他社に開示することはできません。お取引にあたっては取引説明書をよく読みご自身の判断で行ってください。

【編集・発行】 AIゴールド証券(株) コンサルティング部 金融商品取引業者 関東財務局長 (金商) 第282号
加入協会 / 一般社団法人金融先物取引業協会、日本証券業協会
住所: 東京都中央区日本橋久松町12-8 TEL:03-6861-8181 (直通) E-mail:kawase@aigold.co.jp



東京原油【逆張り方針】

【6/10~6/14】 予想レンジ 73,000円 ~ 77,300円

*予想レンジは24年11月限の値段となります



【出所】 REFINITIVデータよりAIゴールド証券作成

◆ メインシナリオ ◆

実線は、短期のトレンドを示す5日移動平均線を6/7に上抜け、切り返しの動きとなっています。しかし5日・21日移動平均線はいずれも下降しており、基調の弱さが示されつつあるものと考えます。先週の値動きから導き出した計算値(77,290)では上値を抑えられやすいと考えます。一方、節目73,000円がサポートになると予想しています。

◆ リスクシナリオ ◆

予想レンジの下限(73,000)を下抜けた場合。この場合は6/5安値(71,640)を試す展開が考えられます。

◆ CFTC建玉明細 (NY原油) ◆

◆ 先週の先限相場表 ◆

日付	大口投機家		
	買玉	売玉	差引
5月7日	360,533	145,089	215,444
5月14日	330,395	127,352	203,043
5月21日	332,352	113,052	219,300
5月28日	344,619	100,693	243,926
6月4日	333,481	122,776	210,705

【出所】 REFINITIVデータよりAIゴールド証券作成

日付	始値	高値	安値	終値	前日比	出来高
6月3日	70730	70730	70730	70730	発会	1850
6月4日	68080	68080	68080	68080	-2650	4763
6月5日	68260	68260	68260	68260	+180	3367
6月6日	68230	68230	68230	68230	-30	2109
6月7日	68770	68770	68770	68770	+540	9258

【出所】 REFINITIVデータよりAIゴールド証券作成

免責事項

AIゴールド証券(株)は、本情報に記載の情報いづれについても、その信頼性、正確性または完全性について保証するものではありません。このような情報にはAIゴールド証券(株)により確認されていない情報が含まれていることもありますので、全てご自身のリスクでこれらをご利用下さい。本情報の中で述べられている意見は、表示の日付のAIゴールド証券(株)の判断であり、予告無しに変更されることがあります。記載内容は同意を得た場合を除き、他社に開示することはできません。お取引にあたっては取引説明書をよく読みご自身の判断で行ってください。

【編集・発行】 AIゴールド証券(株) コンサルティング部 金融商品取引業者 関東財務局長(金商)第282号
加入協会/一般社団法人金融先物取引業協会、日本証券業協会、日本商品先物取引協会
住所: 東京都中央区日本橋久松町12-8 TEL:03-6861-8181(直通) E-mail:kawase@aigold.co.jp



大阪取引所 ゴム【逆張り方針】

【6/10~6/14】 * 予想レンジ 343.0円 ~ 371.0円

* 予想レンジは24年11月限の値段となります



【出所】REFINITIVデータよりAIゴールド証券作成

◆ メインシナリオ ◆

実線は、短期のトレンドを示す5日移動平均線を6/6に上抜け、切り返しの動きとなっています。また5日・21日移動平均線はいずれも上昇しており、基調の強さが示されつつあるものと考えます。先週の値動きから導き出した計算値(370.7)では上値を抑えられやすいと考えます。一方、6/7安値(343.5)がサポートになると予想しています。

◆ リスクシナリオ ◆

予想レンジの下限(343.0)を下抜けた場合。この場合は節目335円を試す展開が考えられます。

◆ 生ゴム指定倉庫在庫 ◆

指定倉庫	入庫		出庫		在庫		
	5月中旬	5月下旬	5月中旬	5月下旬	5月20日	5月31日	前旬比
東京都	0	0	17	15	206	191	-15
神奈川県	120	320	357	779	7659	7200	-459
愛知県	16	0	25	17	210	193	-17
兵庫県	48	136	95	170	727	693	-34
合計	184	456	494	981	8802	8277	-525

【出所】REFINITIVデータよりAIゴールド証券作成

◆ 先週の先限相場表 ◆

日付	始値	高値	安値	終値	前日比	出来高
6月3日	338.0	338.0	338.0	338.0	0	1167
6月4日	338.0	338.0	338.0	338.0	0	1080
6月5日	333.0	333.0	333.0	333.0	-5.0	948
6月6日	334.0	334.0	334.0	334.0	+1.0	881
6月7日	342.3	342.3	342.3	342.3	+8.3	2190

【出所】REFINITIVデータよりAIゴールド証券作成

免責事項

AIゴールド証券(株)は、本情報に記載の情報いづれについても、その信頼性、正確性または完全性について保証するものではありません。このような情報にはAIゴールド証券(株)により確認されていない情報が含まれていることもありますので、全てご自身のリスクでこれらをご利用下さい。本情報の中で述べられている意見は、表示の日付のAIゴールド証券(株)の判断であり、予告無しに変更されることがあります。記載内容は同意を得た場合を除き、他社に開示することはできません。お取引にあたっては取引説明書をよく読みご自身の判断で行ってください。

【編集・発行】 AIゴールド証券(株) コンサルティング部 金融商品取引業者 関東財務局長 (金商) 第282号
加入協会 / 一般社団法人金融先物取引業協会、日本証券業協会
住所: 東京都中央区日本橋久松町12-8 TEL: 03-6861-8181 (直通) E-mail: kawase@aigold.co.jp