



米ドル/円 【逆張り方針】



予想レンジ ▶ 155.60~158.50

米ドル/円 [日足]

移動平均線: -短期(5) -長期(21)



メインシナリオ

実線は、短期のトレンドを示す5日移動平均線を6/7に上抜け、切り返しの動きとなっています。5日移動平均線は下降、21日移動平均線は上昇しており、方向感の無さが窺え、レンジ内での動きが予想されます。節目158.50円では上値を抑えられやすいと考えます。一方、先週の値動きから導き出した計算値(155.61)がサポートになると予想しています。

リスクシナリオ

予想レンジの下限(155.60)を下抜けた場合。この場合は6/4安値(154.53)を試す展開が考えられます。

先週の経済指標

発表時刻	イベント	結果
6/3 23:00	5月製造業景気指数	48.7
6/5 23:00	5月非製造業景気指数	53.8
6/7 21:30	5月失業率	4.00%

先週の相場表

日付	始値	高値	安値	終値	前日比	SW
6/3	157.295	157.48	155.945	156.05	-1.245	237
6/4	156.13	156.5	154.53	154.865	-1.185	236
6/5	154.885	156.5	154.77	156.145	1.280	705
6/6	156.11	156.455	155.38	155.675	-0.470	234
6/7	155.645	157.09	155.105	156.765	1.090	238

今週の経済指標

発表時刻	イベント	予想
6/12 21:30	5月消費者物価指数(前年比)	3.40%
6/13 23:30	FRB政策金利5.25%~5.5%	5.25%~5.5%
6/13 21:30	5月生産者物価指数(前年比)	-

免責事項

AIゴールド証券(株)は、本情報に記載の情報がいずれについても、その信頼性、正確性または完全性について保証するものではありません。このような情報にAIゴールド証券(株)により確認されていない情報が含まれていることもありますので、全てご自身のリスクでこれらをご利用下さい。本情報の中で述べられている意見は、表示の日付のAIゴールド証券(株)の判断であり、予告無しに変更されることがあります。記載内容は同意を得た場合を除き、他社に開示することはできません。お取引にあたっては取引説明書をよく読みご自身の判断で行ってください。

【編集・発行】AIゴールド証券(株) コンサルティング部 金融商品取引業者 関東財務局長(金商)第282号 加入協会/一般社団法人金融先物取引業協会、日本証券業協会
住所: 東京都中央区日本橋久松町12-8 TEL:03-6861-8181(直通) E-mail:kawase@aigold.co.jp



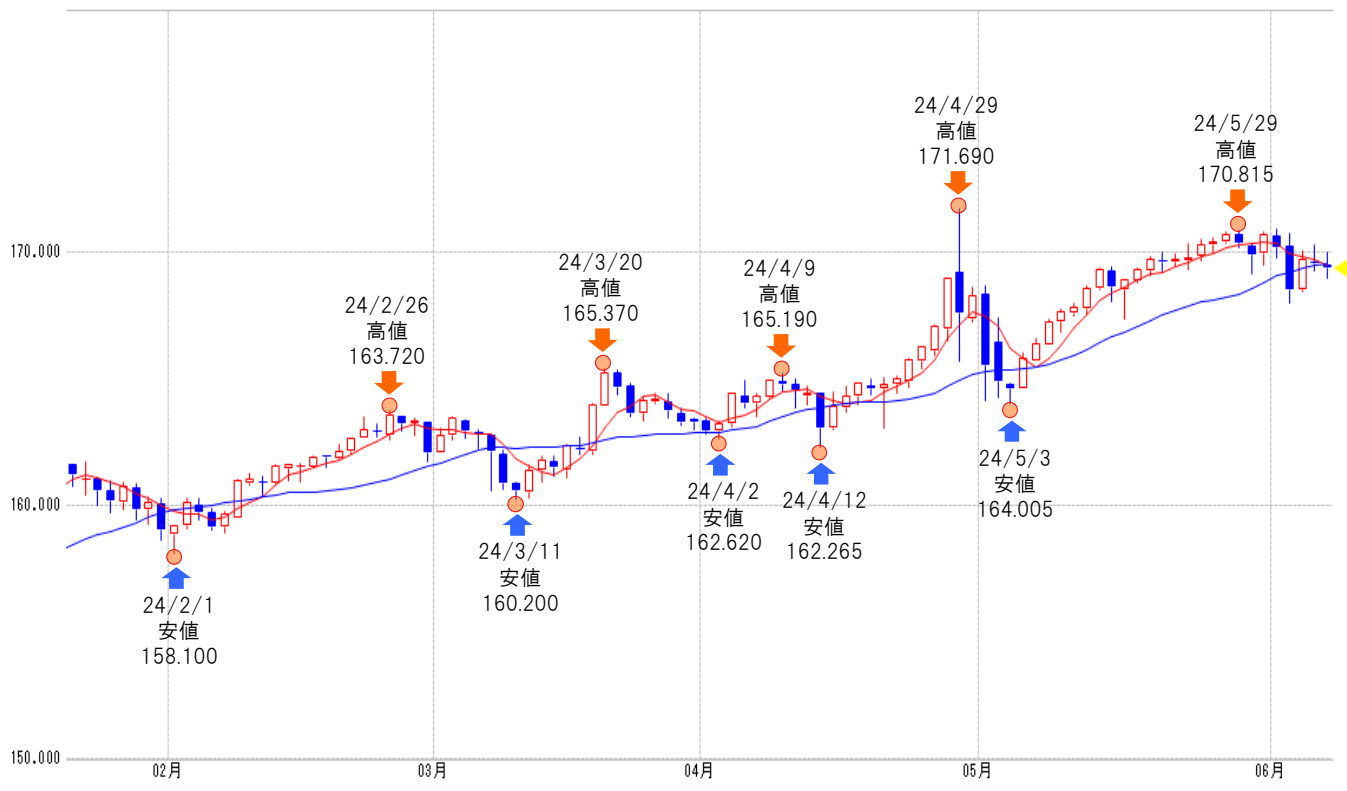
ユーロ/円 【逆張り方針】



予想レンジ ▶ 167.30~170.30

ユーロ/円 (日足)

移動平均線: -短期(5) -長期(21)



メインシナリオ

実線は、短期のトレンドを示す5日移動平均線を6/3に下抜け、上値の重い動きとなっています。5日移動平均線は下降、21日移動平均線は上昇しており、方向感の無さが窺え、レンジ内での動きが予想されます。6/6高値(170.26)では上値を抑えられやすいと考えます。一方、先週の値動きから導き出した計算値(167.31)がサポートになると予想しています。

リスクシナリオ

予想レンジの下限(167.30)を下抜けた場合。この場合は節目166円を試す展開が考えられます。

先週の経済指標

発表時刻	イベント	結果
6/5 18:00	4月生産者物価指数(前年比)	-5.70%
6/6 21:15	ECB政策金利	4.25%
6/7 18:00	第1四半期GDP(前年比)	0.4%

先週の相場表

日付	始値	高値	安値	終値	前日比	SW
6/3	170.61	170.905	169.75	170.17	-0.475	198
6/4	170.18	170.735	167.98	168.49	-1.680	196
6/5	168.46	170.01	168.415	169.71	1.220	573
6/6	169.575	170.265	169.21	169.52	-0.190	191
6/7	169.455	169.96	168.95	169.325	-0.195	197

今週の経済指標

発表時刻	イベント	予想
6/13 18:00	4月鉱工業生産指数(前年比)	-
6/14 18:00	4月圏貿易収支(季調前)	-
-	-	-

免責事項
 AIゴールド証券(株)は、本情報に記載の情報がずれについても、その信頼性、正確性または完全性について保証するものではありません。このような情報にAIゴールド証券(株)により確認されていない情報が含まれていることもありますので、全てご自身のリスクでこれらをご利用下さい。本情報の中で述べられている意見は、表示の日付のAIゴールド証券(株)の判断であり、予告無しに変更されることがあります。記載内容は同意を得た場合を除き、他社に開示することはできません。お取引にあたっては取引説明書をよく読みご自身の判断で行ってください。
 【編集・発行】AIゴールド証券(株) コンサルティング部 金融商品取引業者 関東財務局長(金商)第282号 加入協会/一般社団法人金融先物取引業協会、日本証券業協会
 住所: 東京都中央区日本橋久松町12-8 TEL:03-6861-8181(直通) E-mail:kawase@aigold.co.jp

ポンド/円 【逆張り方針】

予想レンジ ▶ 198.00~201.30

ポンド/円 [日足]

移動平均線: -短期(6) -長期(21)



メインシナリオ

実線は、短期のトレンドを示す5日移動平均線を6/7に上抜け、切り返しの動きとなっています。5日移動平均線は下降、21日移動平均線は上昇しており、方向感の無さが窺え、レンジ内での動きが予想されます。先週の値動きから導き出した計算値(201.27)では上値を抑えられやすいと考えます。一方、節目198円がサポートになると予想しています。

リスクシナリオ

予想レンジの下限(198.00)を下抜けた場合。この場合は5/17安値(196.79)を試す展開が考えられます。

先週の経済指標

発表時刻	イベント	結果
6/3 17:30	5月製造業PMI	51.2
6/4 8:01	5月BRC既存店売上高(前年比)	0.4%
6/6 17:30	5月建設業PMI	54.7

先週の相場表

日付	始値	高値	安値	終値	前日比	SW
6/3	200.3	200.66	199.2	199.89	-0.54	298
6/4	199.88	200.41	197.23	197.75	-2.14	295
6/5	197.77	199.77	197.66	199.65	1.90	875
6/6	199.58	199.96	198.85	199.09	-0.56	290
6/7	199.1	199.83	198.39	199.42	0.33	293

今週の経済指標

発表時刻	イベント	予想
6/11 15:00	5月失業率	-
6/12 15:00	4月鉱工業生産指数(前年比)	-
6/12 15:00	4月月次GDP(前月比)	0.0%

免責事項
 AIゴールド証券(株)は、本情報に記載の情報がずれについても、その信頼性、正確性または完全性について保証するものではありません。このような情報にAIゴールド証券(株)により確認されていない情報が含まれていることもありますので、全てご自身のリスクでこれらをご利用下さい。本情報の中で述べられている意見は、表示の日付のAIゴールド証券(株)の判断であり、予告無しに変更されることがあります。記載内容は同意を得た場合を除き、他社に開示することはできません。お取引にあたっては取引説明書をよく読みご自身の判断で行ってください。
 【編集・発行】AIゴールド証券(株) コンサルティング部 金融商品取引業者 関東財務局長(金商)第282号 加入協会/一般社団法人金融先物取引業協会、日本証券業協会
 住所: 東京都中央区日本橋久松町12-8 TEL:03-6861-8181(直通) E-mail:kawase@aigold.co.jp

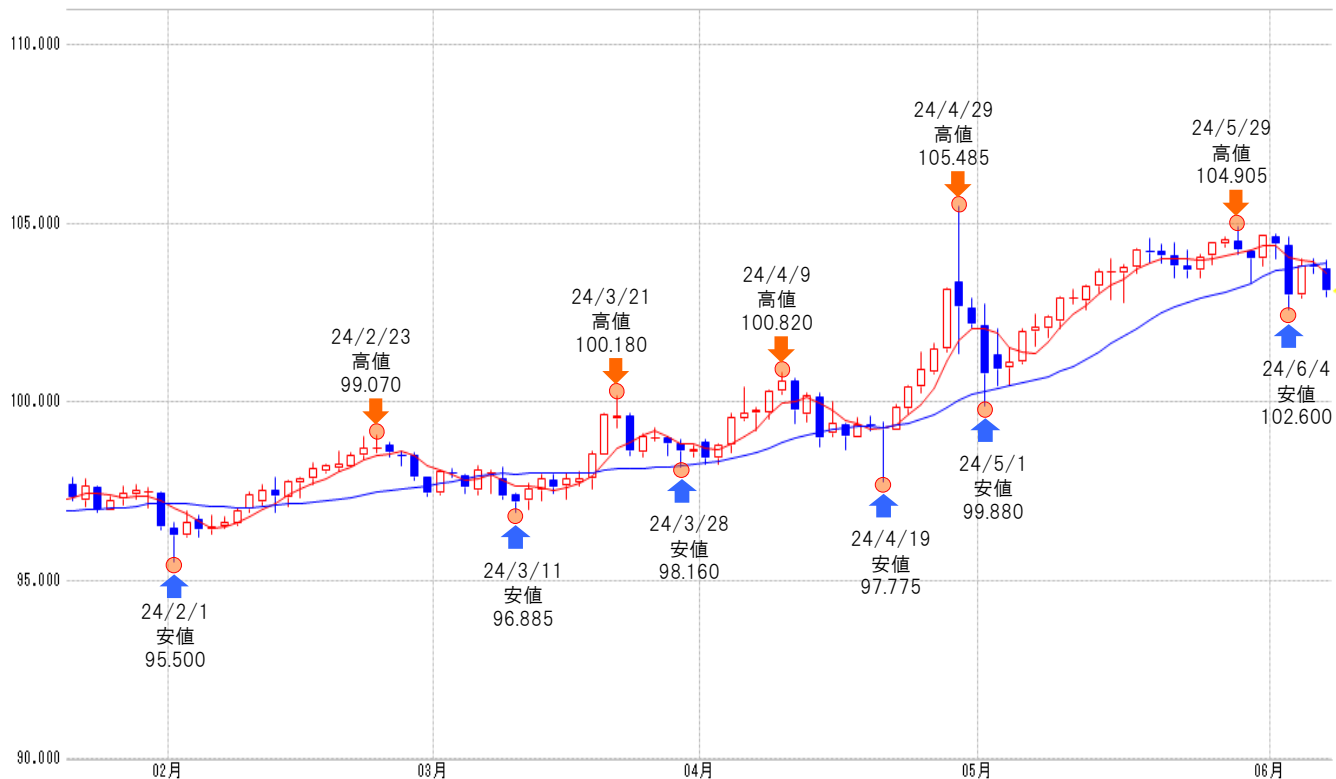


豪ドル/円 【逆張り方針】

予想レンジ ▶ 102.00~104.40

豪ドル/円 (日足)

移動平均線: -短期(5) -長期(21)



メインシナリオ

実線は、短期のトレンドを示す5日移動平均線を6/4に下抜け、上値の重い動きとなっています。5日移動平均線は下降、21日移動平均線は上昇しており、方向感の無さが窺え、レンジ内での動きが予想されます。先週の値動きから導き出した計算値(104.38)では上値を抑えられやすいと考えます。一方、5/9安値(102.06)がサポートになると予想しています。

リスクシナリオ

予想レンジの下限(102.00)を下抜けた場合。この場合は節目101円を試す展開が考えられます。

先週の経済指標

発表時刻	イベント	結果
6/4 10:30	第1四半期経常収支	-49.0億AUD
6/5 10:30	第1四半期実質GDP(前年比)	1.10%
6/6 10:30	4月貿易収支	65.48億AUD

先週の相場表

日付	始値	高値	安値	終値	前日比	SW
6/3	104.63	104.725	104	104.415	-0.235	134
6/4	104.39	104.615	102.6	103.005	-1.410	122
6/5	102.985	104	102.9	103.81	0.805	489
6/6	103.8	104	103.615	103.77	-0.040	119
6/7	103.71	103.97	102.97	103.125	-0.645	0

今週の経済指標

発表時刻	イベント	予想
6/11 10:30	5月企業景況感	-
6/13 10:30	5月雇用者数(前月比)	2.7万人
6/13 10:30	5月失業率	4.0%

免責事項

AIゴールド証券(株)は、本情報に記載の情報いづれについても、その信頼性、正確性または完全性について保証するものではありません。このような情報にAIゴールド証券(株)により確認されていない情報が含まれていることもありますので、全てご自身のリスクでこれらをご利用下さい。本情報の中で述べられている意見は、表示の日付のAIゴールド証券(株)の判断であり、予告無しに変更されることがあります。記載内容は同意を得た場合を除き、他社に開示することはできません。お取引にあたっては取引説明書をよく読みご自身の判断で行ってください。

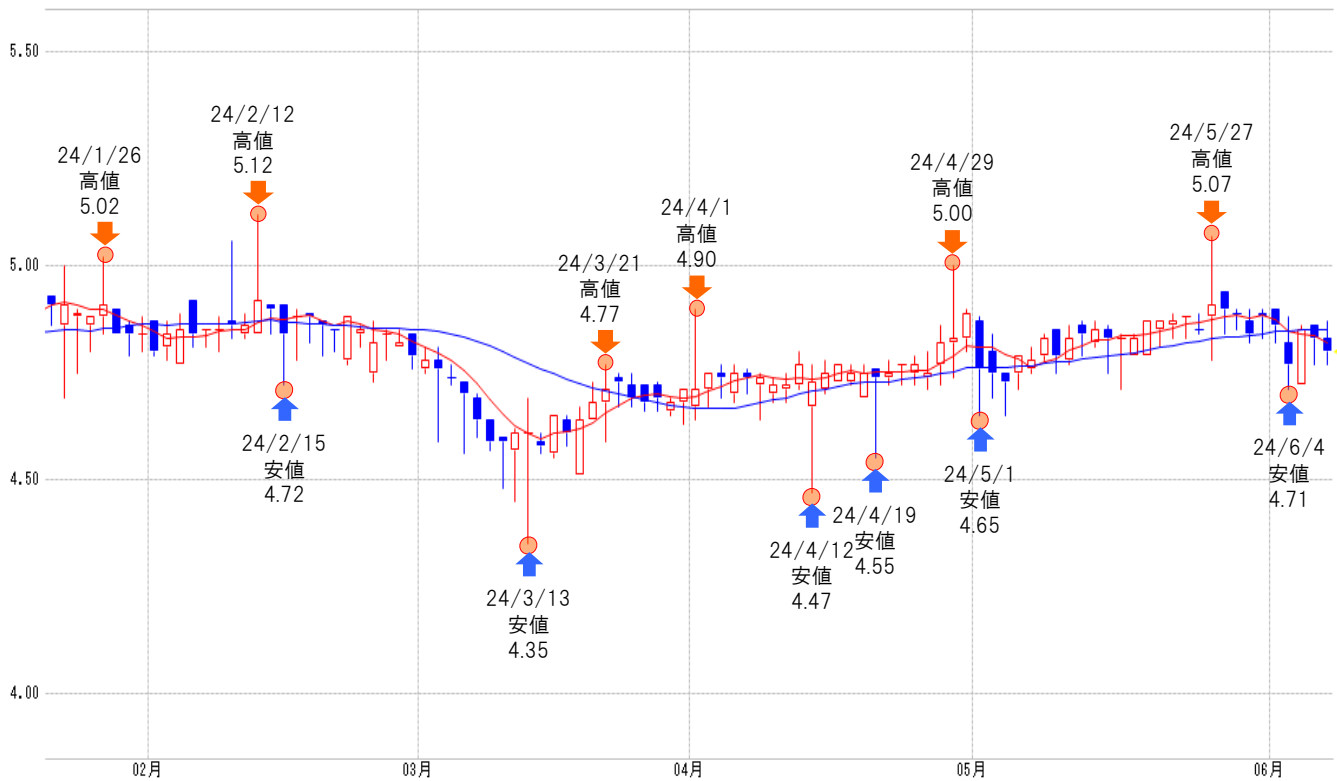
【編集・発行】AIゴールド証券(株) コンサルティング部 金融商品取引業者 関東財務局長(金商)第282号 加入協会/一般社団法人金融先物取引業協会、日本証券業協会
住所: 東京都中央区日本橋久松町12-8 TEL:03-6861-8181(直通) E-mail:kawase@aigold.co.jp



トルコリラ/円 【逆張り方針】

予想レンジ ▶ 4.70~5.00

移動平均線: -短期(5) -長期(21)



メインシナリオ

実線は、短期のトレンドを示す5日移動平均線を6/6に下抜け、上値の重い動きとなっています。5日移動平均線は下降、21日移動平均線は上昇しており、方向感の無さが窺え、レンジ内での動きが予想されます。先週の値動きから導き出した計算値(4.96)では上値を抑えられやすいと考えます。一方、6/4安値(4.71)がサポートになると予想しています。

リスクシナリオ

予想レンジの下限(4.70)を下抜けた場合。この場合は節目4.6円を試す展開が考えられます。

先週の経済指標

発表時刻	イベント	結果
6/3 16:00	5月消費者物価指数(前年比)	75.45%
6/3 16:00	5月生産者物価指数(前年比)	57.68%
6/3 16:00	5月製造業PMI	48.4

先週の相場表

日付	始値	高値	安値	終値	前日比	SW
6/3	4.9	4.9	4.82	4.86	-0.020	31
6/4	4.82	4.88	4.71	4.77	-0.090	35
6/5	4.72	4.86	4.72	4.85	0.080	126
6/6	4.86	4.86	4.77	4.83	-0.020	33
6/7	4.83	4.87	4.77	4.8	-0.030	34

今週の経済指標

発表時刻	イベント	予想
6/10 16:00	4月経常収支	-60.0億USD
6/10 16:00	4月失業率	-
6/10 16:00	4月鉱工業生産指数(前年比)	-

免責事項
 AIゴールド証券(株)は、本情報に記載の情報がずれについても、その信頼性、正確性または完全性について保証するものではありません。このような情報にAIゴールド証券(株)により確認されていない情報が含まれていることもありますので、全てご自身のリスクでこれらをご利用下さい。本情報の中で述べられている意見は、表示の日付のAIゴールド証券(株)の判断であり、予告無しに変更されることがあります。記載内容は同意を得た場合を除き、他社に開示することはできません。お取引にあたっては取引説明書をよく読みご自身の判断で行ってください。
 【編集・発行】AIゴールド証券(株) コンサルティング部 金融商品取引業者 関東財務局長(金商)第282号 加入協会/一般社団法人金融先物取引業協会、日本証券業協会
 住所: 東京都中央区日本橋久松町12-8 TEL:03-6861-8181(直通) E-mail:kawase@aigold.co.jp

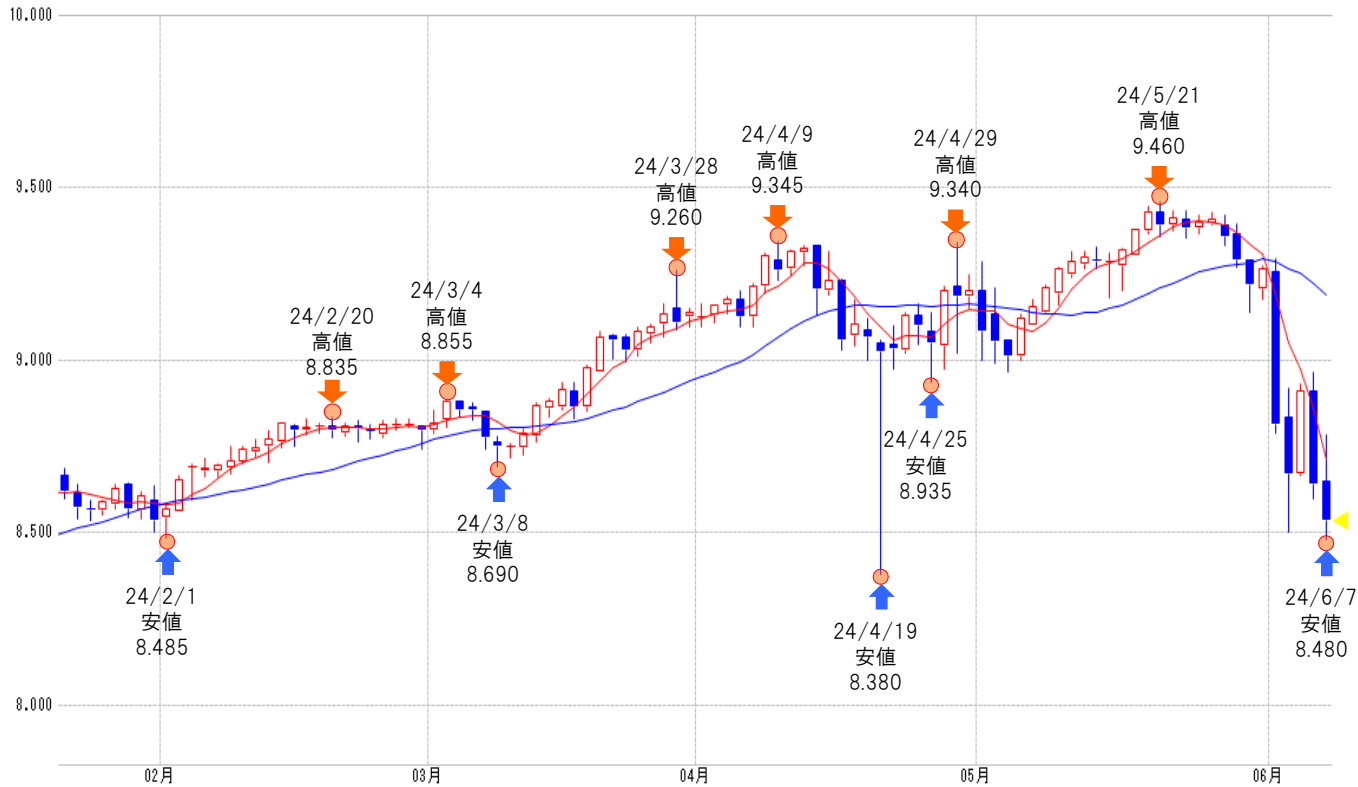


メキシコペソ/円 【逆張り方針】

予想レンジ ▶ 8.260~8.790

メキシコ/円 [日記]

移動平均線: -短期(5) -長期(21)



メインシナリオ

実線は、短期のトレンドを示す5日移動平均線が抵抗となり、上値の重い動きとなっています。また5日・21日移動平均線はいずれも下降しており、基調の弱さが示されつつあるものと考えます。6/7高値(8.785)では上値を抑えられやすいと考えます。一方、先週の値動きから導き出した計算値(8.265)がサポートになると予想しています。

リスクシナリオ

予想レンジの下限(8.260)を下抜けた場合。この場合は10/6安値(8.065)を試す展開が考えられます。

先週の経済指標

発表時刻	イベント	結果
6/7 21:00	5月消費者物価指数(前月比)	-0.19%
6/7 21:00	5月消費者物価指数(前年比)	4.69%
-	-	-

先週の相場表

日付	始値	高値	安値	終値	前日比	SW
6/3	9.255	9.295	8.79	8.815	-0.450	264
6/4	8.835	8.92	8.5	8.67	-0.145	259
6/5	8.67	8.93	8.665	8.91	0.240	822
6/6	8.91	8.965	8.6	8.64	-0.270	261
6/7	8.65	8.785	8.48	8.535	-0.105	253

今週の経済指標

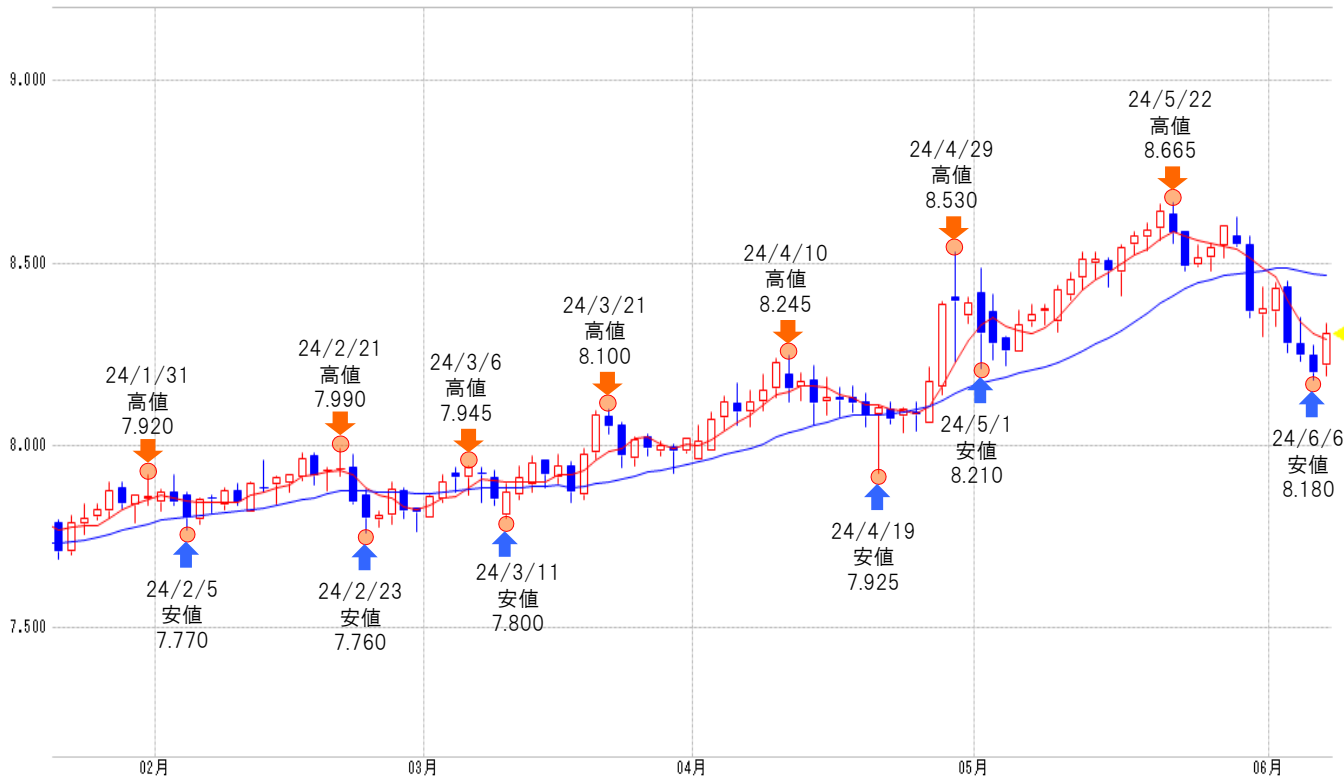
発表時刻	イベント	予想
6/11 21:00	4月鉱工業生産指数(前月比)	-
6/11 21:00	4月鉱工業生産指数(前年比)	-
-	-	-

免責事項
AIゴールド証券(株)は、本情報に記載の情報いづれについても、その信頼性、正確性または完全性について保証するものではありません。このような情報にAIゴールド証券(株)により確認されていない情報が含まれていることもありますので、全てご自身のリスクでこれらをご利用下さい。本情報の中で述べられている意見は、表示の日付のAIゴールド証券(株)の判断であり、予告無しに変更されることがあります。記載内容は同意を得た場合を除き、他社に開示することはできません。お取引にあたっては取引説明書をよく読みご自身の判断で行ってください。
【編集・発行】AIゴールド証券(株) コンサルティング部 金融商品取引業者 関東財務局長(金商)第282号 加入協会/一般社団法人金融先物取引業協会、日本証券業協会
住所: 東京都中央区日本橋久松町12-8 TEL:03-6861-8181(直通) E-mail:kawase@aigold.co.jp

ランド/円 【逆張り方針】

予想レンジ ▶ 8.160~8.450

ランド/円 [日足] 移動平均線: -短期(5) -長期(21)



メインシナリオ

実線は、短期のトレンドを示す5日移動平均線を6/7に上抜け、切り返しの動きとなっています。しかし5日・21日移動平均線はいずれも下降しており、基調の弱さが示されつつあるものと考えます。6/4高値(8.450)では上値を抑えられやすいと考えます。一方、先週の値動きから導き出した計算値(8.160)がサポートになると予想しています。

リスクシナリオ

予想レンジの下限(8.160)を下抜けた場合。この場合は4/24安値(8.040)を試す展開が考えられます。

先週の経済指標

発表時刻	イベント	結果
6/4 18:30	第1四半期実質GDP(前年比)	0.50%
6/5 17:00	第2四半期企業信頼感	35.0
6/6 18:00	第1四半期経常収支	-850.0億ZAR

先週の相場表

日付	始値	高値	安値	終値	前日比	SW
6/3	8.365	8.445	8.325	8.43	0.065	187
6/4	8.435	8.45	8.255	8.28	-0.150	179
6/5	8.28	8.35	8.23	8.245	-0.035	541
6/6	8.245	8.275	8.18	8.2	-0.045	174
6/7	8.22	8.335	8.19	8.305	0.105	175

今週の経済指標

発表時刻	イベント	予想
6/11 20:00	4月製造業生産高(季調済)(前月比)	-
-	-	-
-	-	-

免責事項
AIゴールド証券(株)は、本情報に記載の情報がいずれについても、その信頼性、正確性または完全性について保証するものではありません。このような情報にAIゴールド証券(株)により確認されていない情報が含まれていることもありますので、全てご自身のリスクでこれらをご利用下さい。本情報の中で述べられている意見は、表示の日付のAIゴールド証券(株)の判断であり、予告無しに変更されることがあります。記載内容は同意を得た場合を除き、他社に開示することはできません。お取引にあたっては取引説明書をよく読みご自身の判断で行ってください。
【編集・発行】AIゴールド証券(株) コンサルティング部 金融商品取引業者 関東財務局長(金商)第282号 加入協会/一般社団法人金融先物取引業協会、日本証券業協会
住所: 東京都中央区日本橋久松町12-8 TEL:03-6861-8181(直通) E-mail:kawase@aigold.co.jp