



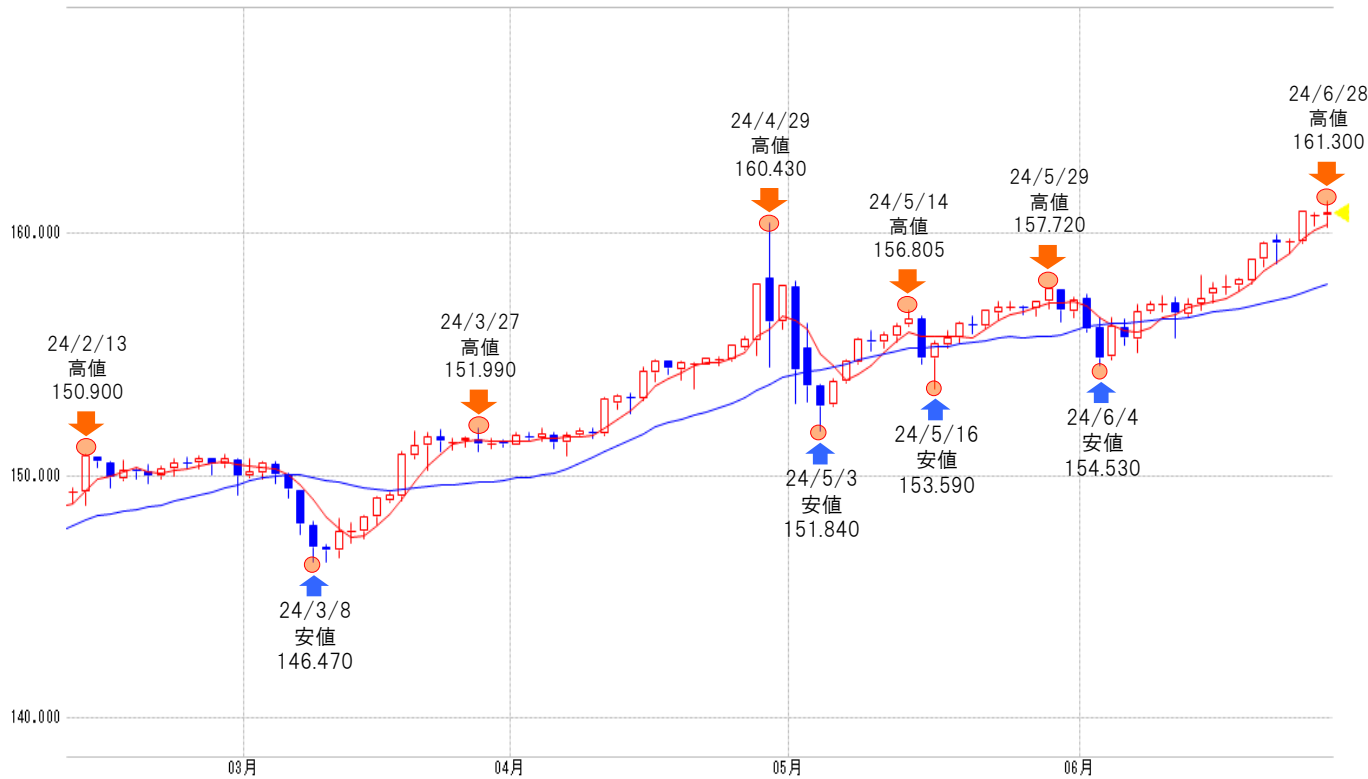
米ドル/円 【逆張り方針】



予想レンジ ▶ 159.40~162.30

米ドル/円 [日足]

移動平均線: -短期(5) -長期(21)



メインシナリオ

実線は、短期のトレンドを示す5日移動平均線をサポートに、下値を切り上げる動きとなっています。また5日・21日移動平均線はいずれも上昇しており、基調の強さが示されつつあるものと考えます。先週の値動きから導き出した計算値(162.26)では上値を抑えられやすいと考えます。一方、10日移動平均線(159.40)がサポートになると予想しています。

リスクシナリオ

予想レンジの下限(159.40)を下抜けた場合。この場合は21日移動平均線(157.90)を試す展開が考えられます。

先週の経済指標

発表時刻	イベント	結果
6/25 23:00	6月消費者信頼感指数	100.4
6/26 23:00	5月新築住宅販売件数	61.9万件
6/27 21:30	第1四半期実質GDP(前期比年率)	3.70%

先週の相場表

日付	始値	高値	安値	終値	前日比	SW
6/24	159.72	159.935	158.715	159.61	0.020	242
6/25	159.64	159.77	159.175	159.68	0.070	241
6/26	159.66	160.9	159.595	160.885	1.205	792
6/27	160.745	160.835	160.285	160.75	-0.135	247
6/28	160.725	161.3	160.25	160.845	0.095	248

今週の経済指標

発表時刻	イベント	予想
7/1 23:00	6月製造業景気指数	49.0
7/5 23:00	6月非製造業景気指数	52.0
7/5 21:30	6月失業率	4.0%

免責事項

AIゴールド証券(株)は、本情報に記載の情報がいずれについても、その信頼性、正確性または完全性について保証するものではありません。このような情報にAIゴールド証券(株)により確認されていない情報が含まれていることもありますので、全てご自身のリスクでこれらをご利用下さい。本情報の中で述べられている意見は、表示の日付のAIゴールド証券(株)の判断であり、予告無しに変更されることがあります。記載内容は同意を得た場合を除き、他社に開示することはできません。お取引にあたっては取引説明書をよく読みご自身の判断で行ってください。

【編集・発行】AIゴールド証券(株) コンサルティング部 金融商品取引業者 関東財務局長(金商)第282号 加入協会/一般社団法人金融先物取引業協会、日本証券業協会
住所: 東京都中央区日本橋久松町12-8 TEL:03-6861-8181(直通) E-mail:kawase@aigold.co.jp



ユーロ/円 【逆張り方針】



予想レンジ ▶ 171.40~173.90

ユーロ/円 [日足]

移動平均線: -短期(5) -長期(21)



メインシナリオ

実線は、短期のトレンドを示す5日移動平均線をサポートに、下値を切り上げる動きとなっています。また5日・21日移動平均線はいずれも上昇しており、基調の強さが示されつつあるものと考えます。先週の値動きから導き出した計算値(173.87)では上値を抑えられやすいと考えます。一方、6/28安値(171.45)がサポートになると予想しています。

リスクシナリオ

予想レンジの下限(171.40)を下抜けた場合。この場合は6/24安値(170.22)を試す展開が考えられます。

先週の経済指標

発表時刻	イベント	結果
6/27 17:00	5月マネーサプライM3(前年比)	1.6%
6/27 18:00	6月消費者信頼感	-14.0
6/27 18:00	6月景況感指数	95.9

先週の相場表

日付	始値	高値	安値	終値	前日比	SW
6/24	170.78	171.45	170.22	171.345	0.745	185
6/25	171.355	171.41	170.705	171.1	-0.245	184
6/26	171	171.81	170.865	171.8	0.700	598
6/27	171.655	172.18	171.395	172.12	0.320	188
6/28	172.055	172.43	171.455	172.325	0.205	190

今週の経済指標

発表時刻	イベント	予想
7/2 18:00	6月消費者物価指数(前年比)	2.5%
7/2 18:00	5月失業率	-
7/3 18:00	5月生産者物価指数(前年比)	-

免責事項

AIゴールド証券(株)は、本情報に記載の情報がずれについても、その信頼性、正確性または完全性について保証するものではありません。このような情報にAIゴールド証券(株)により確認されていない情報が含まれていることもありますので、全てご自身のリスクでこれらをご利用下さい。本情報の中で述べられている意見は、表示の日付のAIゴールド証券(株)の判断であり、予告無しに変更されることがあります。記載内容は同意を得た場合を除き、他社に開示することはできません。お取引にあたっては取引説明書をよく読みご自身の判断で行ってください。

【編集・発行】AIゴールド証券(株) コンサルティング部 金融商品取引業者 関東財務局長(金商)第282号 加入協会/一般社団法人金融先物取引業協会、日本証券業協会
住所: 東京都中央区日本橋久松町12-8 TEL:03-6861-8181(直通) E-mail:kawase@aigold.co.jp

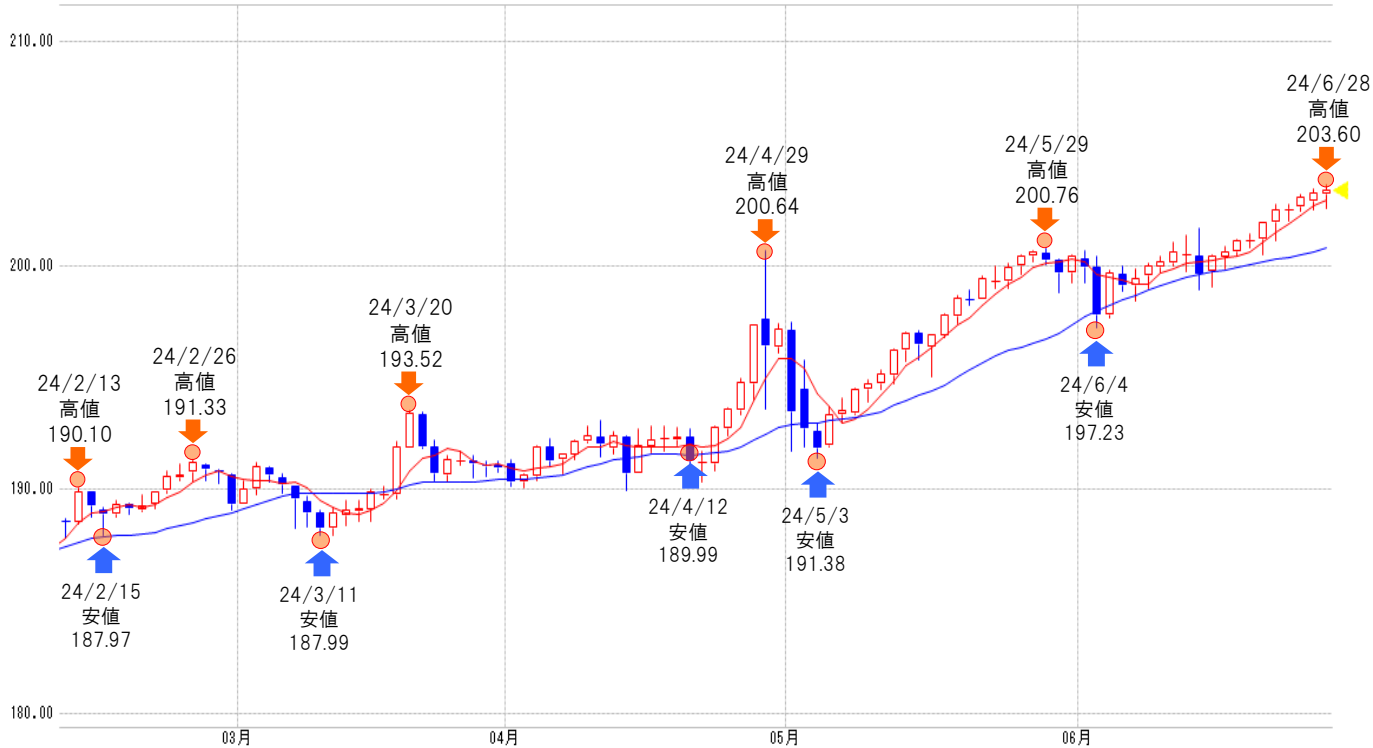


ポンド/円 【逆張り方針】



予想レンジ ▶ 202.00~204.90

ポンド/円 [日足] 移動平均線: -短期(5) -長期(21)



メインシナリオ

実線は、短期のトレンドを示す5日移動平均線をサポートに、下値を切り上げる動きとなっています。また5日・21日移動平均線はいずれも上昇しており、基調の強さが示されつつあるものと考えます。先週の値動きから導き出した計算値(204.88)では上値を抑えられやすいと考えます。一方、6/25安値(202.00)がサポートになると予想しています。

リスクシナリオ

予想レンジの下限(202.00)を下抜けた場合。この場合は6/19安値(200.41)を試す展開が考えられます。

先週の経済指標

発表時刻	イベント	結果
6/28 15:00	第1四半期実質GDP(前年比)	0.30%
6/28 15:00	第1四半期経常収支	-210.0億GBP
-	-	-

先週の相場表

日付	始値	高値	安値	終値	前日比	SW
6/24	201.89	202.72	201.11	202.47	0.57	299
6/25	202.47	202.75	202	202.59	0.12	298
6/26	202.58	203.16	202.42	203.03	0.44	969
6/27	202.84	203.4	202.5	203.25	0.22	304
6/28	203.13	203.6	202.55	203.36	0.11	304

今週の経済指標

発表時刻	イベント	予想
7/1 15:00	6月住宅価格指数(前年比)	1.10%
7/3 17:30	6月サービス業PMI	51.2
7/4 17:30	6月建設業PMI	-

免責事項

AIゴールド証券(株)は、本情報に記載の情報がずれについても、その信頼性、正確性または完全性について保証するものではありません。このような情報にAIゴールド証券(株)により確認されていない情報が含まれていることもありますので、全てご自身のリスクでこれらをご利用下さい。本情報の中で述べられている意見は、表示の日付のAIゴールド証券(株)の判断であり、予告無しに変更されることがあります。記載内容は同意を得た場合を除き、他社に開示することはできません。お取引にあたっては取引説明書をよく読みご自身の判断で行ってください。

【編集・発行】AIゴールド証券(株) コンサルティング部 金融商品取引業者 関東財務局長(金商)第282号 加入協会/一般社団法人金融先物取引業協会、日本証券業協会
住所: 東京都中央区日本橋久松町12-8 TEL:03-6861-8181(直通) E-mail:kawase@aigold.co.jp



豪ドル/円 【逆張り方針】

予想レンジ ▶ 106.30~108.50

豪ドル/円 (日足)

移動平均線: -短期(5) -長期(21)



メインシナリオ

実線は、短期のトレンドを示す5日移動平均線をサポートに、下値を切り上げる動きとなっています。また5日・21日移動平均線はいずれも上昇しており、基調の強さが示されつつあるものと考えます。先週の値動きから導き出した計算値(108.48)では上値を抑えられやすいと考えます。一方、10日移動平均線(106.30)がサポートになると予想しています。

リスクシナリオ

予想レンジの下限(106.30)を下抜けた場合。この場合は6/20安値(105.32)を試す展開が考えられます。

先週の経済指標

発表時刻	イベント	結果
6/25 9:30	6月消費者信頼感指数(前月比)	1.70%
6/26 9:30	5月先行指数(前月比)	-0.01%
6/26 10:30	5月消費者物価指数(前年比)	4.00%

先週の相場表

日付	始値	高値	安値	終値	前日比	SW
6/24	106.07	106.38	105.58	106.21	0.225	141
6/25	106.275	106.4	105.92	106.12	-0.090	147
6/26	106.13	106.965	106	106.92	0.800	476
6/27	106.94	107.06	106.63	106.885	-0.035	144
6/28	106.835	107.48	106.54	107.33	0.445	156

今週の経済指標

発表時刻	イベント	予想
7/3 10:30	5月小売売上高(前月比)	0.30%
7/3 10:30	5月住宅建設許可(前月比)	1.80%
7/4 10:30	5月貿易収支	69.0億AUD

免責事項
AIゴールド証券(株)は、本情報に記載の情報いづれについても、その信頼性、正確性または完全性について保証するものではありません。このような情報にAIゴールド証券(株)により確認されていない情報が含まれていることもありますので、全てご自身のリスクでこれらをご利用下さい。本情報の中で述べられている意見は、表示の日付のAIゴールド証券(株)の判断であり、予告無しに変更されることがあります。記載内容は同意を得た場合を除き、他社に開示することはできません。お取引にあたっては取引説明書をよく読みご自身の判断で行ってください。
【編集・発行】AIゴールド証券(株) コンサルティング部 金融商品取引業者 関東財務局長(金商)第282号 加入協会/一般社団法人金融先物取引業協会、日本証券業協会
住所: 東京都中央区日本橋久松町12-8 TEL:03-6861-8181(直通) E-mail:kawase@aigold.co.jp



トルコリラ/円 【逆張り方針】

予想レンジ ▶ 4.80~5.00

移動平均線：-短期(6)-長期(21)



メインシナリオ

実線は、短期のトレンドを示す5日移動平均線を6/25に上抜け、切り返しの動きとなっています。また5日・21日移動平均線はいずれも上昇しており、基調の強さが示されつつあるものと考えます。先週の値動きから導き出した計算値(4.99)では上値を抑えられやすいと考えます。一方、6/26安値(4.81)がサポートになると予想しています。

リスクシナリオ

予想レンジの下限(4.80)を下抜けた場合。この場合は6/4安値(4.71)を試す展開が考えられます。

先週の経済指標

発表時刻	イベント	結果
6/24 16:00	6月設備稼働率	76.30%
6/27 20:00	トルコ中銀政策金利	50.0%
6/28 16:00	5月貿易収支	-65.0億USD

先週の相場表

日付	始値	高値	安値	終値	前日比	SW
6/24	4.87	4.88	4.8	4.82	-0.020	38
6/25	4.82	4.86	4.79	4.86	0.040	40
6/26	4.81	4.91	4.81	4.9	0.040	137
6/27	4.87	4.91	4.84	4.9	0.000	34
6/28	4.85	4.95	4.85	4.92	0.020	40

今週の経済指標

発表時刻	イベント	予想
7/1 16:00	6月製造業PMI	-
7/3 20:00	6月消費者物価指数(前年比)	72.0%
7/3 16:00	6月生産者物価指数(前年比)	-

免責事項

AIゴールド証券(株)は、本情報に記載の情報がいずれについても、その信頼性、正確性または完全性について保証するものではありません。このような情報にAIゴールド証券(株)により確認されていない情報が含まれていることがありますので、全てご自身のリスクでこれらをご利用下さい。本情報の中で述べられている意見は、表示の日付のAIゴールド証券(株)の判断であり、予告無しに変更されることがあります。記載内容は同意を得た場合を除き、他社に開示することはできません。お取引にあたっては取引説明書をよく読みご自身の判断で行ってください。

【編集・発行】AIゴールド証券(株) コンサルティング部 金融商品取引業者 関東財務局長(金商)第282号 加入協会/一般社団法人金融先物取引業協会、日本証券業協会
住所: 東京都中央区日本橋久松町12-8 TEL:03-6861-8181(直通) E-mail:kawase@aigold.co.jp

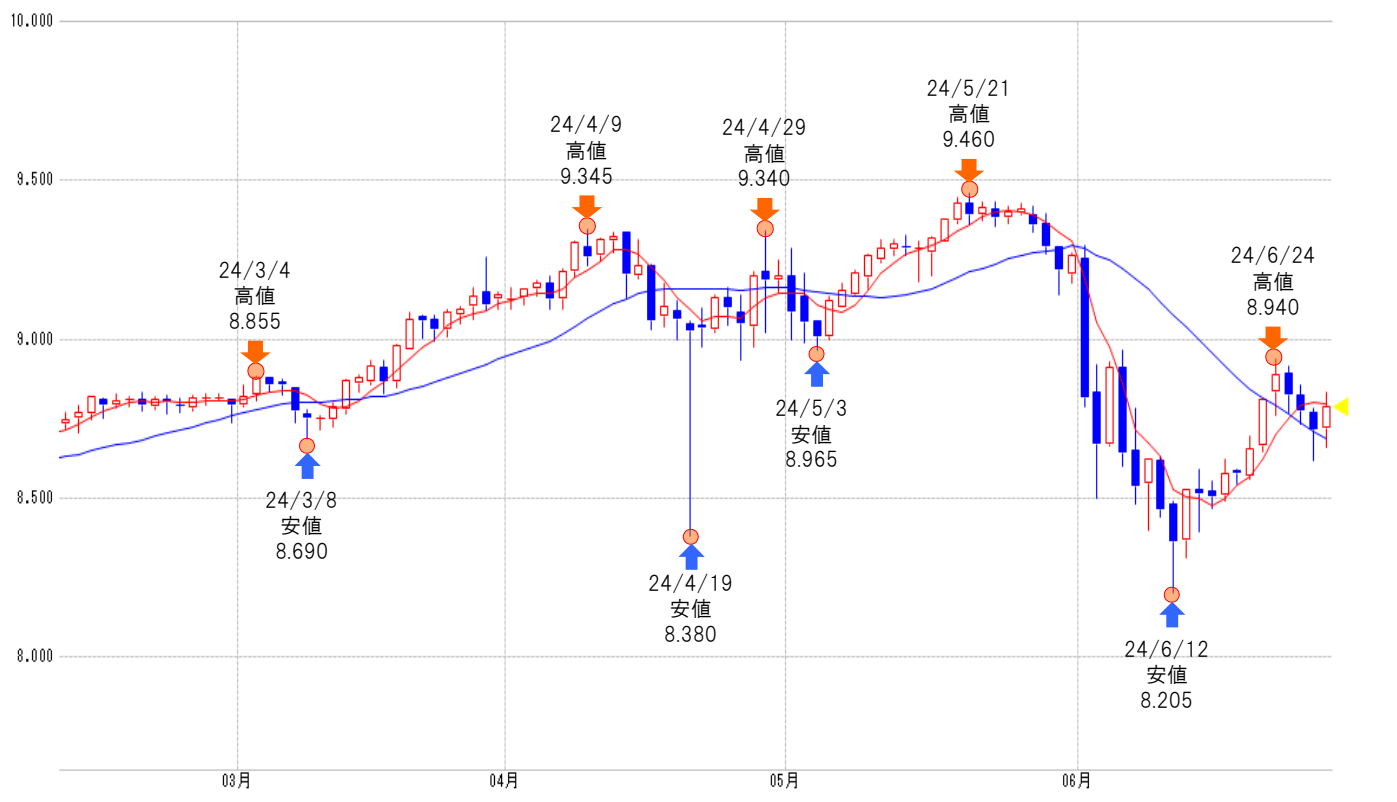


メキシコペソ/円 【逆張り方針】

予想レンジ ▶ 8.640~8.970

メキシコ/円 [日足]

移動平均線: -短期(5) -長期(21)



メインシナリオ

実線は、短期のトレンドを示す5日移動平均線を6/26に下抜け、上値の重い動きとなっています。また5日・21日移動平均線はいずれも下降しており、基調の弱さが示されつつあるものと考えます。6/6高値(8.965)では上値を抑えられやすいと考えます。一方、先週の値動きから導き出した計算値(8.640)がサポートになると予想しています。

リスクシナリオ

予想レンジの下限(8.640)を下抜けた場合。この場合は6/18安値(8.490)を試す展開が考えられます。

先週の経済指標

発表時刻	イベント	結果
6/27 21:00	5月失業率	2.62%
6/27 21:00	5月貿易収支	19.912億USD
6/28 4:00	メキシコ中銀政策金利	11.00%

先週の相場表

日付	始値	高値	安値	終値	前日比	SW
6/24	8.835	8.94	8.76	8.89	0.080	268
6/25	8.895	8.915	8.77	8.825	-0.065	246
6/26	8.825	8.855	8.735	8.775	-0.050	787
6/27	8.77	8.785	8.62	8.715	-0.060	242
6/28	8.72	8.835	8.66	8.79	0.075	241

今週の経済指標

発表時刻	イベント	予想
-	-	-
-	-	-
-	-	-

免責事項
AIゴールド証券(株)は、本情報に記載の情報いづれについても、その信頼性、正確性または完全性について保証するものではありません。このような情報にAIゴールド証券(株)により確認されていない情報が含まれていることもありますので、全てご自身のリスクでこれらをご利用下さい。本情報の中で述べられている意見は、表示の日付のAIゴールド証券(株)の判断であり、予告無しに変更されることがあります。記載内容は同意を得た場合を除き、他社に開示することはできません。お取引にあたっては取引説明書をよく読みご自身の判断で行ってください。
【編集・発行】AIゴールド証券(株) コンサルティング部 金融商品取引業者 関東財務局長(金商)第282号 加入協会/一般社団法人金融先物取引業協会、日本証券業協会
住所: 東京都中央区日本橋久松町12-8 TEL:03-6861-8181(直通) E-mail:kawase@aigold.co.jp

ランド/円 【逆張り方針】

予想レンジ ▶ 8.750~8.990

ランド/円 (日足)

移動平均線: -短期(5) -長期(21)



メインシナリオ

実線は、短期のトレンドを示す5日移動平均線を6/28に上抜け、切り返しの動きとなっています。5日移動平均線は下降、21日移動平均線は上昇しており、方向感の無さが伺え、レンジ内での動きが予想されます。先週の値動きから導き出した計算値(8.985)では上値を抑えられやすいと考えます。一方、節目8.75円がサポートになると予想しています。

リスクシナリオ

予想レンジの下限(8.750)を下抜けた場合。この場合は6/18安値(8.615)を試す展開が考えられます。

先週の経済指標

発表時刻	イベント	結果
6/27 17:00	第2四半期消費者信頼感	-12.0
6/27 18:30	5月生産者物価指数(前年比)	4.60%
6/28 15:00	5月マネーサプライM3(前年比)	4.72%

先週の相場表

日付	始値	高値	安値	終値	前日比	SW
6/24	8.87	8.885	8.735	8.81	-0.070	177
6/25	8.825	8.83	8.74	8.76	-0.050	174
6/26	8.765	8.875	8.705	8.86	0.100	603
6/27	8.82	8.855	8.675	8.7	-0.160	177
6/28	8.7	8.86	8.69	8.84	0.140	179

今週の経済指標

発表時刻	イベント	予想
-	-	-
-	-	-
-	-	-

免責事項
AIゴールド証券(株)は、本情報に記載の情報いづれについても、その信頼性、正確性または完全性について保証するものではありません。このような情報にAIゴールド証券(株)により確認されていない情報が含まれていることもありますので、全てご自身のリスクでこれらをご利用下さい。本情報の中で述べられている意見は、表示の日付のAIゴールド証券(株)の判断であり、予告無しに変更されることがあります。記載内容は同意を得た場合を除き、他社に開示することはできません。お取引にあたっては取引説明書をよく読みご自身の判断で行ってください。
【編集・発行】AIゴールド証券(株) コンサルティング部 金融商品取引業者 関東財務局長(金商)第282号 加入協会/一般社団法人金融先物取引業協会、日本証券業協会
住所: 東京都中央区日本橋久松町12-8 TEL:03-6861-8181(直通) E-mail:kawase@aigold.co.jp