

大阪取引所 金【逆張り方針】

【7/8~7/12】 予想レンジ 12,170円 ~ 12,440円



【出所】 REFINITIVデータよりAIゴールド証券作成

◆ メインシナリオ ◆

実線は、短期のトレンドを示す5日移動平均線をサポートに、切り返しの動きとなっています。また5日・21日移動平均線はいずれも上昇しており、基調の強さが示されつつあるものと考えます。先週の値動きから導き出した計算値(12,438)では上値を抑えられやすいと考えます。一方、5日移動平均線(12,174)がサポートになると予想しています。

◆ リスクシナリオ ◆

予想レンジの下限(12,170)を下抜けた場合。この場合は7/2安値(12,050)を試す展開が考えられます。

◆ CFTC建玉明細 (NY金) ◆

◆ 先週の相場表 ◆

日付	大口投機家		
	買玉	売玉	差引
6月4日	284,566	47,264	237,302
6月11日	276,769	42,843	233,926
6月18日	287,147	44,063	243,084
6月25日	284,885	38,656	246,229
7月2日	7月9日 8:00発表予定		

【出所】 REFINITIVデータよりAIゴールド証券作成

日付	始値	高値	安値	終値	前日比	出来高
7月1日	12062	12091	12022	12057	-9	24264
7月2日	12061	12159	12050	12140	+83	36209
7月3日	12115	12181	12078	12175	+35	28587
7月4日	12210	12297	12196	12250	+75	42930
7月5日	12250	12260	12214	12248	-2	20004

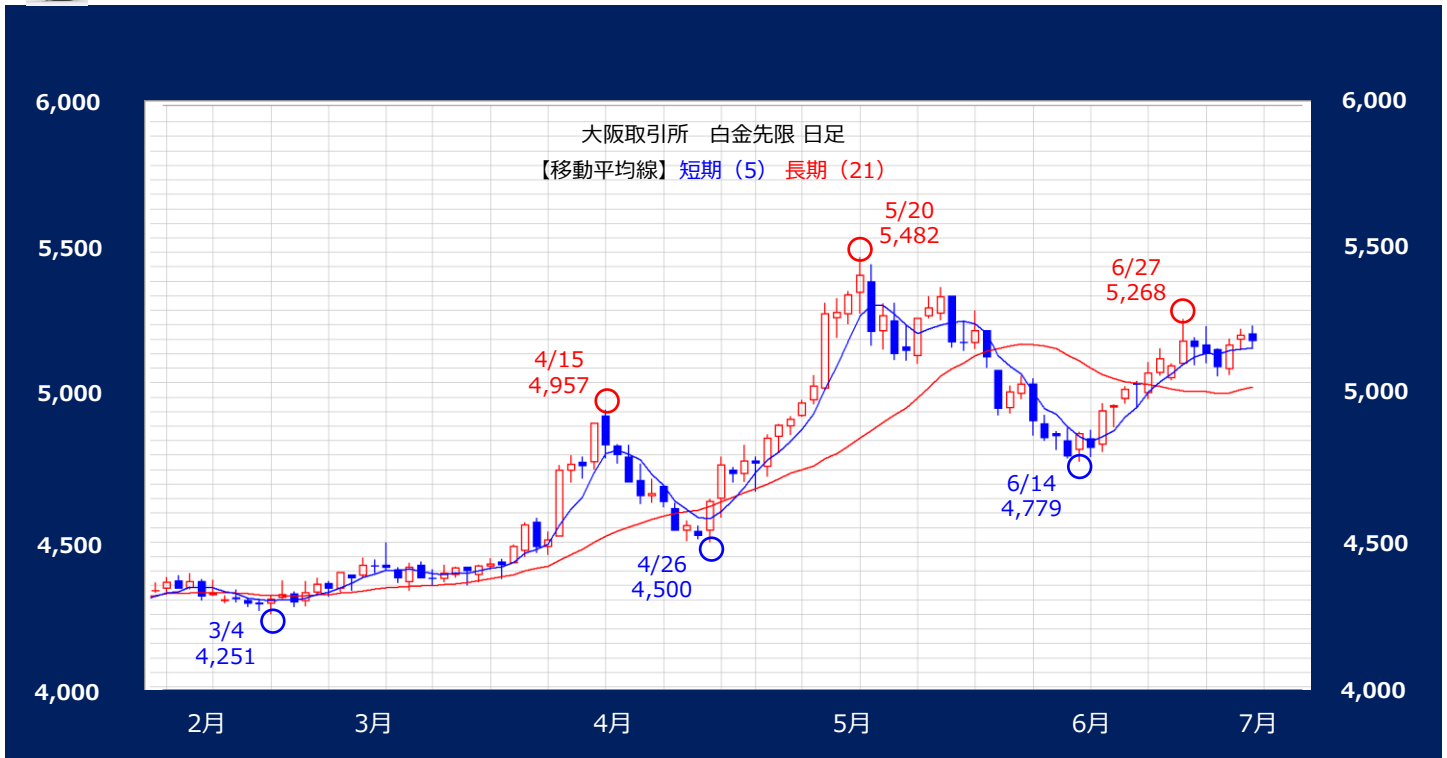
【出所】 REFINITIVデータよりAIゴールド証券作成

免責事項

AIゴールド証券(株)は、本情報に記載の情報いづれについても、その信頼性、正確性または完全性について保証するものではありません。このような情報にはAIゴールド証券(株)により確認されていない情報が含まれていることもありますので、全てご自身のリスクでこれらをご利用下さい。本情報の中で述べられている意見は、表示の日付のAIゴールド証券(株)の判断であり、予告無しに変更されることがあります。記載内容は同意を得た場合を除き、他社に開示することはできません。お取引にあたっては取引説明書をよく読みご自身の判断で行ってください。

【編集・発行】 AIゴールド証券(株) コンサルティング部 金融商品取引業者 関東財務局長(金商)第282号
加入協会/一般社団法人金融先物取引業協会、日本証券業協会
住所: 東京都中央区日本橋久松町12-8 TEL:03-6861-8181(直通) E-mail:kawase@aigold.co.jp

大阪取引所 白金【逆張り方針】 【7/8~7/12】 予想レンジ 5,170円 ~ 5,380円



【出所】REFINITIVデータよりAIゴールド証券作成

◆ メインシナリオ ◆

実線は、短期のトレンドを示す5日移動平均線を7/3に上抜け、切り返しの動きとなっています。また5日・21日移動平均線はいずれも上昇しており、基調の強さが示されつつあるものと考えます。5/29高値(5,378)では上値を抑えられやすいと考えます。一方、先週の値動きから導き出した計算値(5,171)がサポートになると予想しています。

◆ リスクシナリオ ◆

予想レンジの下限(5,170)を下抜けた場合。この場合は7/3安値(5,078)を試す展開が考えられます。

◆ CFTC建玉明細 (NY白金) ◆

◆ 先週の相場表 ◆

日付	大口投機家		
	買玉	売玉	差引
6月4日	56,389	33,823	22,566
6月11日	47,463	31,765	15,698
6月18日	43,302	27,438	15,864
6月25日	43,196	22,593	20,603
7月2日	7月9日 8:00発表予定		

【出所】REFINITIVデータよりAIゴールド証券作成

日付	始値	高値	安値	終値	前日比	出来高
7月1日	5181	5245	5119	5150	-25	12596
7月2日	5165	5162	5072	5105	-45	13505
7月3日	5098	5202	5078	5180	+75	13211
7月4日	5199	5236	5163	5215	+35	10421
7月5日	5220	5247	5169	5195	-20	7656

【出所】REFINITIVデータよりAIゴールド証券作成

免責事項

AIゴールド証券(株)は、本情報に記載の情報いづれについても、その信頼性、正確性または完全性について保証するものではありません。このような情報にはAIゴールド証券(株)により確認されていない情報が含まれていることもありますので、全てご自身のリスクでこれらをご利用下さい。本情報の中で述べられている意見は、表示の日付のAIゴールド証券(株)の判断であり、予告無しに変更されることがあります。記載内容は同意を得た場合を除き、他社に開示することはできません。お取引にあたっては取引説明書をよく読みご自身の判断で行ってください。

【編集・発行】 AIゴールド証券(株) コンサルティング部 金融商品取引業者 関東財務局長(金商)第282号
 加入協会/一般社団法人金融先物取引業協会、日本証券業協会
 住所: 東京都中央区日本橋久松町12-8 TEL:03-6861-8181(直通) E-mail:kawase@aigold.co.jp



東京原油【逆張り方針】

【7/8~7/12】 予想レンジ 80,100円 ~ 83,300円

*予想レンジは24年12月限の値段となります



【出所】 REFINITIVデータよりAIゴールド証券作成

◆ メインシナリオ ◆

実線は、短期のトレンドを示す5日移動平均線を7/2に上抜け、切り返し動きとなっています。また5日・21日移動平均線はいずれも上昇しており、基調の強さが示されつつあるものと考えます。先週の値動きから導き出した計算値(83,270)では上値を抑えられやすいと考えます。一方、7/1安値(80,150)がサポートになると予想しています。

◆ リスクシナリオ ◆

予想レンジの下限(80,100)を下抜けた場合。この場合は節目79,000円を試す展開が考えられます。

◆ CFTC建玉明細 (NY原油) ◆

◆ 先週の先限相場表 ◆

日付	大口投機家		
	買玉	売玉	差引
6月4日	333,481	122,776	210,705
6月11日	318,183	84,699	233,484
6月18日	338,662	91,813	246,849
6月25日	361,099	89,854	271,245
7月2日	7月9日 8:00発表予定		

【出所】 REFINITIVデータよりAIゴールド証券作成

日付	始値	高値	安値	終値	前日比	出来高
7月1日	74790	74790	74790	74790	発会	1730
7月2日	75930	75930	75930	75930	+1140	2052
7月3日	76110	76110	76110	76110	+180	1517
7月4日	75830	75830	75830	75830	-280	1149
7月5日	75550	75550	75550	75550	-280	8840

【出所】 REFINITIVデータよりAIゴールド証券作成

免責事項

AIゴールド証券(株)は、本情報に記載の情報いづれについても、その信頼性、正確性または完全性について保証するものではありません。このような情報にはAIゴールド証券(株)により確認されていない情報が含まれていることもありますので、全てご自身のリスクでこれらをご利用下さい。本情報の中で述べられている意見は、表示の日付のAIゴールド証券(株)の判断であり、予告無しに変更されることがあります。記載内容は同意を得た場合を除き、他社に開示することはできません。お取引にあたっては取引説明書をよく読みご自身の判断で行ってください。

【編集・発行】 AIゴールド証券(株) コンサルティング部 金融商品取引業者 関東財務局長(金商)第282号
加入協会/一般社団法人金融先物取引業協会、日本証券業協会、日本商品先物取引協会
住所: 東京都中央区日本橋久松町12-8 TEL:03-6861-8181 (直通) E-mail:kawase@aigold.co.jp



大阪取引所 ゴム【逆張り方針】

【7/8~7/12】 * 予想レンジ 312.0円 ~ 328.0円

* 予想レンジは24年12月限の値段となります



【出所】REFINITIVデータよりAIゴールド証券作成

◆ メインシナリオ ◆

実線は、短期のトレンドを示す5日移動平均線を7/4に下抜け、上値の重い動きとなっています。また5日・21日移動平均線はいずれも下降しており、基調の弱さが示されつつあるものと考えます。節目328円では上値を抑えられやすいと考えます。一方、先週の値動きから導き出した計算値(312.3)がサポートになると予想しています。

◆ リスクシナリオ ◆

予想レンジの下限(312.0)を下抜けた場合。この場合は節目306円を試す展開が考えられます。

◆ 生ゴム指定倉庫在庫 ◆

指定倉庫	入庫		出庫		在庫		
	6月上旬	6月中旬	6月上旬	6月中旬	6月10日	6月20日	前旬比
東京都	0	0	10	22	181	159	-22
神奈川県	78	178	791	664	6487	6001	-486
愛知県	0	0	5	36	188	152	-36
兵庫県	43	167	163	126	573	614	41
合計	121	345	969	848	7429	6926	-503

【出所】REFINITIVデータよりAIゴールド証券作成

◆ 先週の先限相場表 ◆

日付	始値	高値	安値	終値	前日比	出来高
7月1日	333.0	333.0	333.0	333.0	0	777
7月2日	333.0	333.0	333.0	333.0	0	779
7月3日	330.0	330.0	330.0	330.0	-3.0	919
7月4日	330.0	330.0	330.0	330.0	0	1127
7月5日	320.0	320.0	320.0	320.0	-10.0	1876

【出所】REFINITIVデータよりAIゴールド証券作成

免責事項

AIゴールド証券(株)は、本情報に記載の情報いづれについても、その信頼性、正確性または完全性について保証するものではありません。このような情報にはAIゴールド証券(株)により確認されていない情報が含まれていることもありますので、全てご自身のリスクでこれらをご利用下さい。本情報の中で述べられている意見は、表示の日付のAIゴールド証券(株)の判断であり、予告無しに変更されることがあります。記載内容は同意を得た場合を除き、他社に開示することはできません。お取引にあたっては取引説明書をよく読みご自身の判断で行ってください。

【編集・発行】 AIゴールド証券(株) コンサルティング部 金融商品取引業者 関東財務局長(金商)第282号
 加入協会/一般社団法人金融先物取引業協会、日本証券業協会
 住所: 東京都中央区日本橋久松町12-8 TEL: 03-6861-8181 (直通) E-mail: kawase@aigold.co.jp