



米ドル/円 【逆張り方針】



予想レンジ ▶ 159.50~161.40



メインシナリオ

実線は、短期のトレンドを示す5日移動平均線を7/4に下抜け、上値の重い動きとなっています。5日移動平均線は下降、21日移動平均線は上昇しており、方向感の無さが伺え、レンジ内での動きが予想されます。7/5高値(161.40)では上値を抑えられやすいと考えます。一方、先週の値動きから導き出した計算値(159.52)がサポートになると予想しています。

リスクシナリオ

予想レンジの下限(159.50)を下抜けた場合。この場合は6/21安値(158.65)を試す展開が考えられます。

先週の経済指標

発表時刻	イベント	結果
7/1 23:00	6月製造業景気指数	48.5
7/5 21:30	6月失業率	4.10%
7/5 23:00	6月非製造業景気指数	48.8

先週の相場表

日付	始値	高値	安値	終値	前日比	SW
7/1	160.85	161.74	160.765	161.47	0.625	489
7/2	161.51	161.755	161.25	161.44	-0.030	0
7/3	161.47	161.965	160.75	161.735	0.295	728
7/4	161.635	161.69	160.935	161.295	-0.440	251
7/5	161.23	161.41	160.315	160.75	-0.545	241

今週の経済指標

発表時刻	イベント	予想
7/11 21:30	6月消費者物価指数(前年比)	3.1%
7/12 21:30	6月生産者物価指数(前年比)	2.3%
7/12 23:00	7月ミシガン大学消費者信頼感指数	68.1

免責事項

AIゴールド証券(株)は、本情報に記載の情報がいずれについても、その信頼性、正確性または完全性について保証するものではありません。このような情報にAIゴールド証券(株)により確認されていない情報が含まれていることもありますので、全てご自身のリスクでこれらをご利用下さい。本情報の中で述べられている意見は、表示の日付のAIゴールド証券(株)の判断であり、予告無しに変更されることがあります。記載内容は同意を得た場合を除き、他社に開示することはできません。お取引にあたっては取引説明書をよく読みご自身の判断で行ってください。

【編集・発行】AIゴールド証券(株) コンサルティング部 金融商品取引業者 関東財務局長(金商)第282号 加入協会／一般社団法人金融先物取引業協会、日本証券業協会
住所: 東京都中央区日本橋久松町12-8 TEL:03-6861-8181(直通) E-mail:kawase@aigold.co.jp



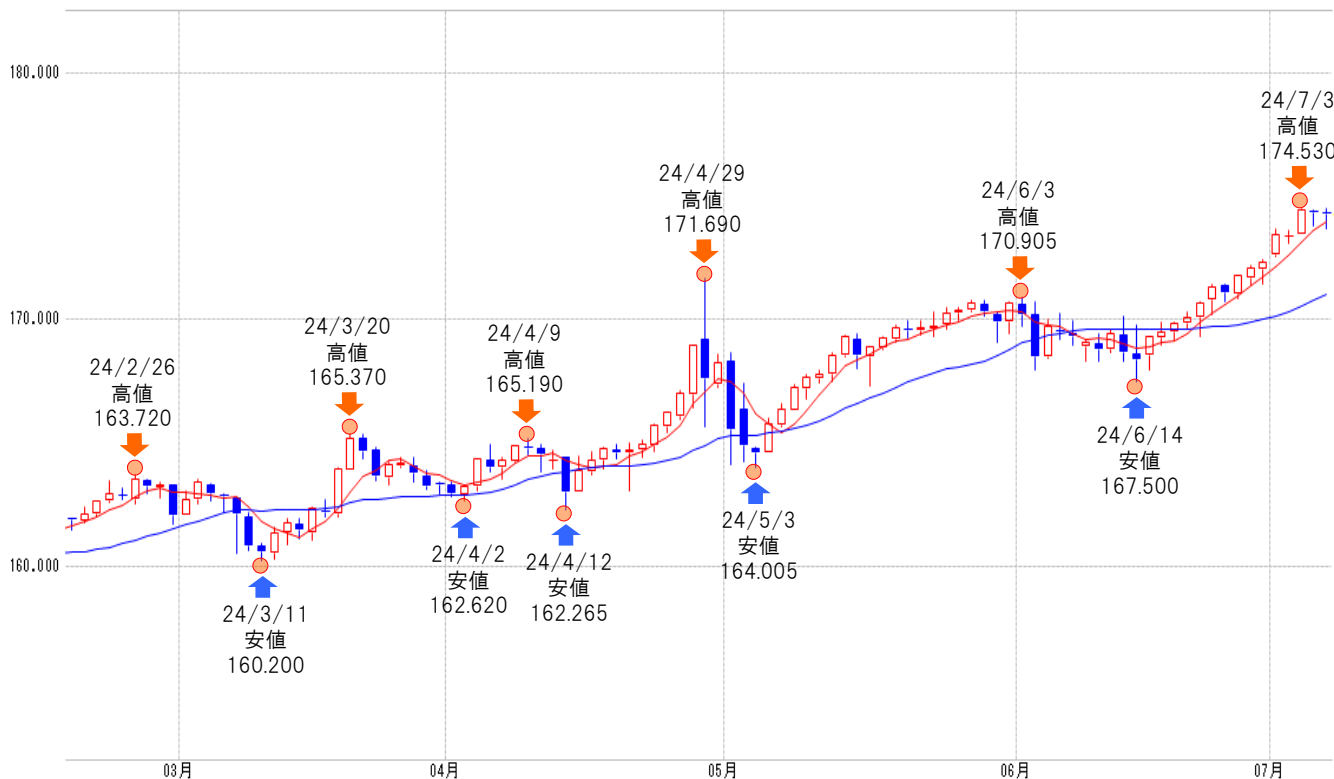
ユーロ/円 【逆張り方針】



予想レンジ ▶ 172.80~175.00

ユーロ/円 (日足)

移動平均線: -短期(5) -長期(21)



メインシナリオ

実線は、短期のトレンドを示す5日移動平均線をサポートに、下値を切り上げる動きとなっています。しかし21日移動平均線乖離率は逆行現象を示しており、上昇基調の衰えが示されつつあるものと考えます。先週の値動きから導き出した計算値(175.00)では上値を抑えられやすいと考えます。一方、10日移動平均線(172.85)がサポートになると予想しています。

リスクシナリオ

予想レンジの下限(172.80)を下抜けた場合。この場合は節目172円を試す展開が考えられます。

先週の経済指標

発表時刻	イベント	結果
7/2 18:00	6月消費者物価指数(前年比)	2.5%
7/2 18:00	5月失業率	6.4%
7/3 18:00	5月生産者物価指数(前年比)	-4.20%

先週の相場表

日付	始値	高値	安値	終値	前日比	SW
7/1	172.635	173.68	172.585	173.46	1.135	371
7/2	173.385	173.605	173.085	173.505	0.045	0
7/3	173.465	174.53	173.465	174.435	0.930	554
7/4	174.375	174.435	173.79	174.35	-0.085	199
7/5	174.32	174.505	173.7	174.275	-0.075	188

今週の経済指標

発表時刻	イベント	予想
-	-	-
-	-	-
-	-	-

免責事項

AIゴールド証券(株)は、本情報に記載の情報がいずれについても、その信頼性、正確性または完全性について保証するものではありません。このような情報にAIゴールド証券(株)により確認されていない情報が含まれていることもありますので、全てご自身のリスクでこれらをご利用下さい。本情報の中で述べられている意見は、表示の日付のAIゴールド証券(株)の判断であり、予告無しに変更されることがあります。記載内容は同意を得た場合を除き、他社に開示することはできません。お取引にあたっては取引説明書をよく読みご自身の判断で行ってください。

【編集・発行】AIゴールド証券(株) コンサルティング部 金融商品取引業者 関東財務局長(金商)第282号 加入協会/一般社団法人金融先物取引業協会、日本証券業協会
住所: 東京都中央区日本橋久松町12-8 TEL:03-6861-8181(直通) E-mail:kawase@aigold.co.jp



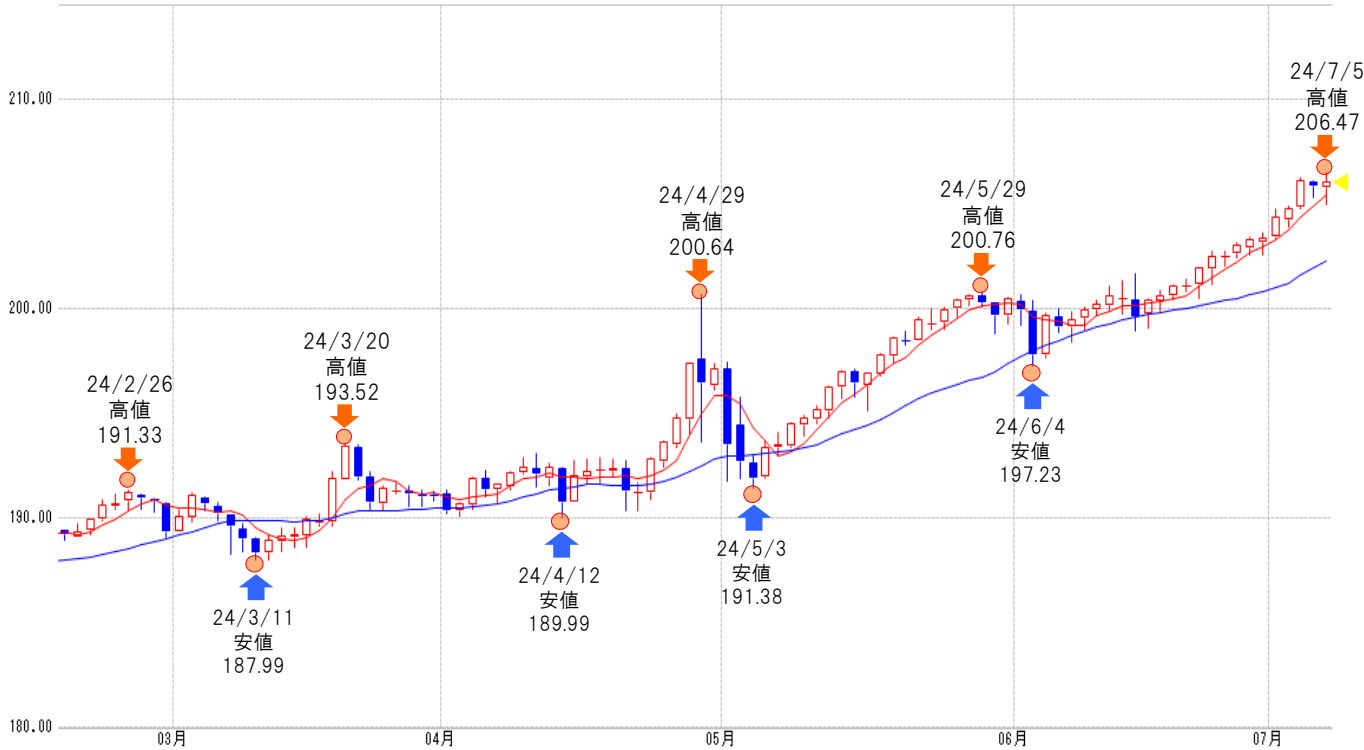
ポンド/円 【逆張り方針】



予想レンジ ▶ 204.10~207.20

ポンド/円 (日足)

移動平均線: -短期(5) -長期(21)



メインシナリオ

実線は、短期のトレンドを示す5日移動平均線をサポートに、下値を切り上げる動きとなっています。しかし21日移動平均線乖離率は逆行現象を示しており、上昇基調の衰えが示されつつあるものと考えます。先週の値動きから導き出した計算値(207.18)では上値を抑えられやすいと考えます。一方、10日移動平均線(204.15)がサポートになると予想しています。

リスクシナリオ

予想レンジの下限(204.10)を下抜けた場合。この場合は6/28安値(202.55)を試す展開が考えられます。

先週の経済指標

発表時刻	イベント	結果
7/1 15:00	6月住宅価格指数(前年比)	1.5%
7/3 17:30	6月サービス業PMI	52.1
7/4 17:30	6月建設業PMI	52.2

先週の相場表

日付	始値	高値	安値	終値	前日比	SW
7/1	203.39	204.74	203.37	204.32	0.96	602
7/2	204.23	204.88	203.87	204.75	0.43	0
7/3	204.78	206.24	204.77	206.09	1.34	904
7/4	206.03	206.07	205.28	205.8	-0.29	315
7/5	205.73	206.47	204.98	206.02	0.22	303

今週の経済指標

発表時刻	イベント	予想
7/11 15:00	5月鉱工業生産指数(前年比)	0.5%
7/11 15:00	5月製造業生産高(前年比)	1.1%
7/11 15:00	5月月次GDP(前月比)	0.1%

免責事項
AIゴールド証券(株)は、本情報に記載の情報がいずれについても、その信頼性、正確性または完全性について保証するものではありません。このような情報にAIゴールド証券(株)により確認されていない情報が含まれていることもありますので、全てご自身のリスクでこれらをご利用下さい。本情報の中で述べられている意見は、表示の日付のAIゴールド証券(株)の判断であり、予告無しに変更されることがあります。記載内容は同意を得た場合を除き、他社に開示することはできません。お取引にあたっては取引説明書をよく読みご自身の判断で行ってください。
【編集・発行】AIゴールド証券(株) コンサルティング部 金融商品取引業者 関東財務局長(金商)第282号 加入協会/一般社団法人金融先物取引業協会、日本証券業協会
住所:東京都中央区日本橋久松町12-8 TEL:03-6861-8181(直通) E-mail:kawase@aigold.co.jp



豪ドル/円 【逆張り方針】

予想レンジ ▶ 107.40~109.20

豪ドル/円 (日足)

移動平均線: -短期(5) -長期(21)



メインシナリオ

実線は、短期のトレンドを示す5日移動平均線をサポートに、下値を切り上げる動きとなっています。しかし21日移動平均線乖離率は逆行現象を示しており、上昇基調の衰えが示されつつあるものと考えます。先週の値動きから導き出した計算値(109.18)では上値を抑えられやすいと考えます。一方、10日移動平均線(107.41)がサポートになると予想しています。

リスクシナリオ

予想レンジの下限(107.40)を下抜けた場合。この場合は6/28安値(106.54)を試す展開が考えられます。

先週の経済指標

発表時刻	イベント	結果
7/3 10:30	5月小売売上高(前月比)	0.60%
7/3 10:30	5月住宅建設許可(前月比)	5.50%
7/4 10:30	5月貿易収支	57.73億AUD

先週の相場表

日付	始値	高値	安値	終値	前日比	SW
7/1	107.4	107.83	107.26	107.55	0.220	305
7/2	107.49	107.75	107.235	107.65	0.100	0
7/3	107.62	108.525	107.62	108.415	0.765	417
7/4	108.41	108.525	108.29	108.5	0.085	151
7/5	108.495	108.61	107.95	108.525	0.025	147

今週の経済指標

発表時刻	イベント	予想
7/9 9:30	7月消費者信頼感指数(前月比)	-
7/9 10:30	6月企業景況感	-
-	-	-

免責事項

AIゴールド証券(株)は、本情報に記載の情報いづれについても、その信頼性、正確性または完全性について保証するものではありません。このような情報にAIゴールド証券(株)により確認されていない情報が含まれていることもありますので、全てご自身のリスクでこれらをご利用下さい。本情報の中で述べられている意見は、表示の日付のAIゴールド証券(株)の判断であり、予告無しに変更されることがあります。記載内容は同意を得た場合を除き、他社に開示することはできません。お取引にあたっては取引説明書をよく読みご自身の判断で行ってください。

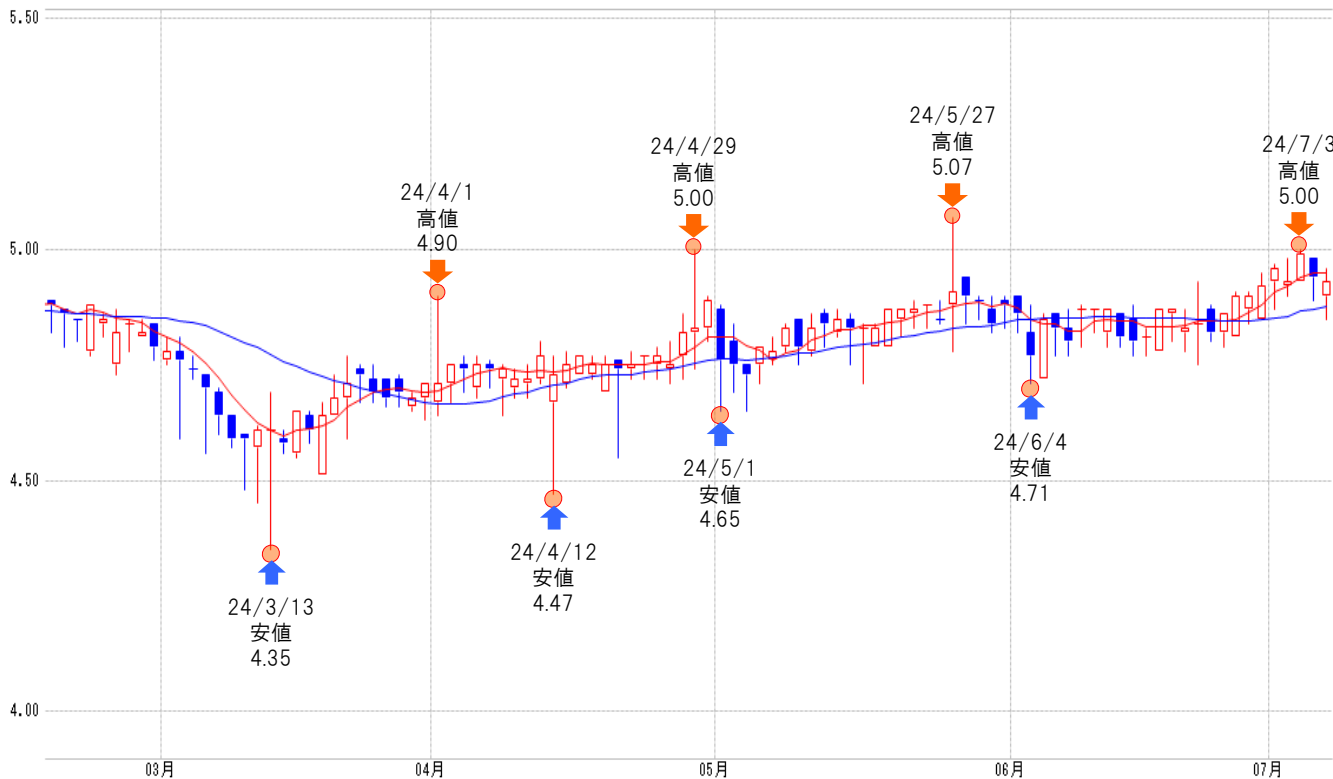
【編集・発行】AIゴールド証券(株) コンサルティング部 金融商品取引業者 関東財務局長(金商)第282号 加入協会/一般社団法人金融先物取引業協会、日本証券業協会
住所: 東京都中央区日本橋久松町12-8 TEL:03-6861-8181(直通) E-mail:kawase@aigold.co.jp



トルコリラ/円 【逆張り方針】

予想レンジ ▶ 4.80~5.00

移動平均線: -短期(5) -長期(21)



メインシナリオ

実線は、短期のトレンドを示す5日移動平均線を7/4に下抜け、上値の重い動きとなっています。5日移動平均線は下降、21日移動平均線は上昇しており、方向感の無さが伺え、レンジ内での動きが予想されます。7/3高値(5.00)では上値を抑えられやすいと考えます。一方、先週の値動きから導き出した計算値(4.81)がサポートになると予想しています。

リスクシナリオ

予想レンジの下限(4.80)を下抜けた場合。この場合は6/4安値(4.71)を試す展開が考えられます。

先週の経済指標

発表 時刻	イベント	結果
7/1 16:00	6月製造業PMI	47.9
7/3 20:00	6月消費者物価指数(前年比)	71.6%
7/3 16:00	6月生産者物価指数(前年比)	50.09%

先週の相場表

日付	始値	高値	安値	終値	前日比	SW
7/1	4.93	4.97	4.87	4.96	0.040	80
7/2	4.92	4.98	4.9	4.93	-0.030	0
7/3	4.93	5	4.93	4.99	0.060	129
7/4	4.98	4.98	4.89	4.94	-0.050	36
7/5	4.9	4.96	4.85	4.93	-0.010	45

今週の経済指標

発表 時刻	イベント	予想
7/10 16:00	5月失業率	-
7/10 16:00	5月鉱工業生産指数(前年比)	2.50%
7/12 16:00	5月経常収支	-14.0億USD

免責事項
AIゴールド証券(株)は、本情報に記載の情報がいずれについても、その信頼性、正確性または完全性について保証するものではありません。このような情報にAIゴールド証券(株)により確認されていない情報が含まれていることもありますので、全てご自身のリスクでこれらをご利用下さい。本情報の中で述べられている意見は、表示の日付のAIゴールド証券(株)の判断であり、予告無しに変更されることがあります。記載内容は同意を得た場合を除き、他社に開示することはできません。お取引にあたっては取引説明書をよく読みご自身の判断で行ってください。
【編集・発行】AIゴールド証券(株) コンサルティング部 金融商品取引業者 関東財務局長(金商)第282号 加入協会/一般社団法人金融先物取引業協会、日本証券業協会
住所:東京都中央区日本橋久松町12-8 TEL:03-6861-8181(直通) E-mail:kawase@aigold.co.jp

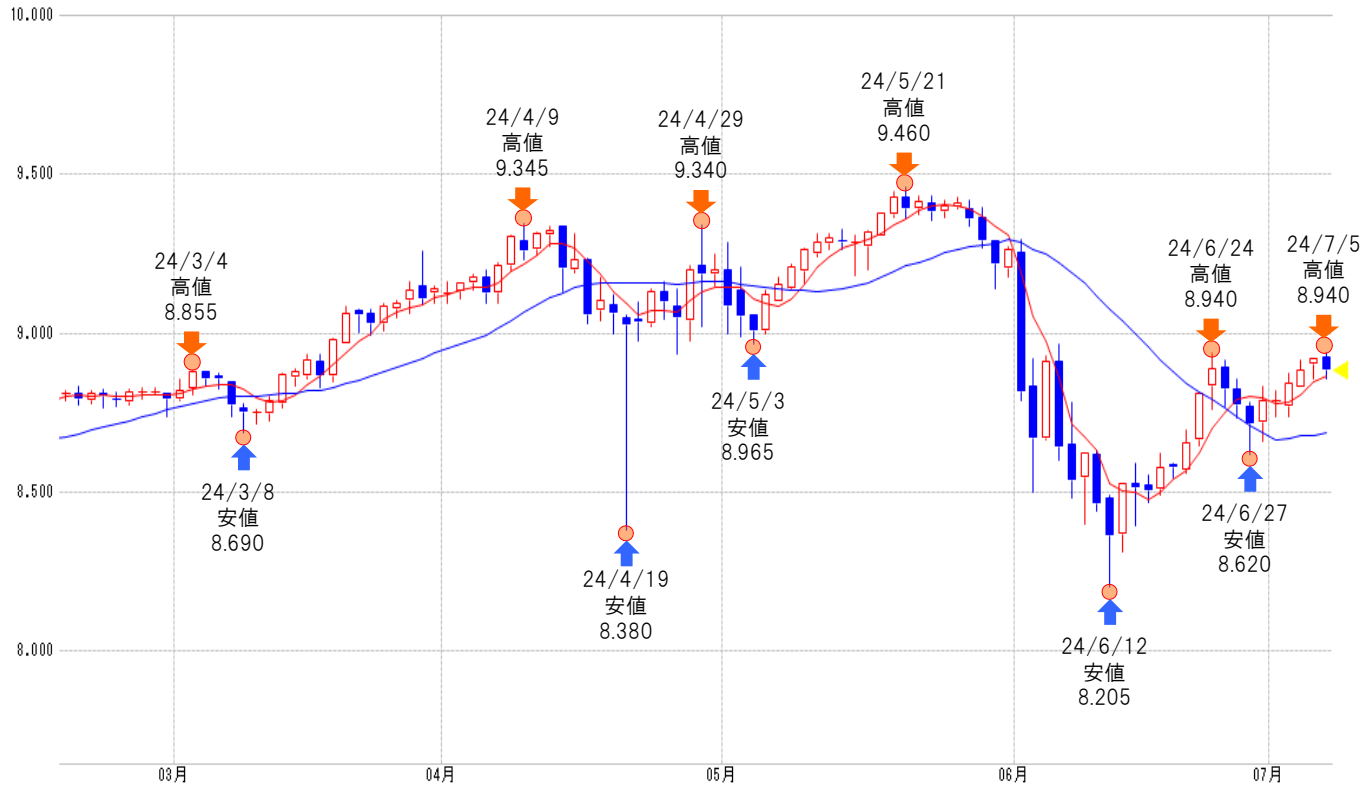


メキシコペソ/円 【逆張り方針】

予想レンジ ▶ 8.770~9.000

メキシコ/円 [日足]

移動平均線: -短期(5) -長期(21)



メインシナリオ

実線は、短期のトレンドを示す5日移動平均線を7/1に上抜け、切り返し動きとなっています。また5日・21日移動平均線はいずれも上昇しており、基調の強さが示されつつあるものと考えます。節目9.0円では上値を抑えられやすいと考えます。一方、先週の値動きから導き出した計算値(8.770)がサポートになると予想しています。

リスクシナリオ

予想レンジの下限(8.770)を下抜けた場合。この場合は21日移動平均線(8.690)を試す展開が考えられます。

先週の経済指標

発表時刻	イベント	結果
-	-	-
-	-	-
-	-	-

先週の相場表

日付	始値	高値	安値	終値	前日比	SW
7/1	8.79	8.82	8.74	8.79	0.000	441
7/2	8.77	8.875	8.74	8.845	0.055	699
7/3	8.83	8.915	8.83	8.885	0.040	0
7/4	8.905	8.92	8.855	8.92	0.035	246
7/5	8.925	8.94	8.855	8.885	-0.035	249

今週の経済指標

発表時刻	イベント	予想
7/9 21:00	6月消費者物価指数(前年比)	4.85%
7/12 21:00	5月鉱工業生産指数(前年比)	0.90%
-	-	-

免責事項
AIゴールド証券(株)は、本情報に記載の情報いづれについても、その信頼性、正確性または完全性について保証するものではありません。このような情報にAIゴールド証券(株)により確認されていない情報が含まれていることもありますので、全てご自身のリスクでこれらをご利用下さい。本情報の中で述べられている意見は、表示の日付のAIゴールド証券(株)の判断であり、予告無しに変更されることがあります。記載内容は同意を得た場合を除き、他社に開示することはできません。お取引にあたっては取引説明書をよく読みご自身の判断で行ってください。
【編集・発行】AIゴールド証券(株) コンサルティング部 金融商品取引業者 関東財務局長(金商)第282号 加入協会/一般社団法人金融先物取引業協会、日本証券業協会
住所: 東京都中央区日本橋久松町12-8 TEL:03-6861-8181(直通) E-mail:kawase@aigold.co.jp

ランド/円 【逆張り方針】

予想レンジ ▶ 8.660~8.990



メインシナリオ

実線は、短期のトレンドを示す5日移動平均線を7/3に上抜け、切り返しの動きとなっています。また5日・21日移動平均線はいずれも上昇しており、基調の強さが示されつつあるものと考えます。先週の値動きから導き出した計算値(8.985)では上値を抑えられやすいと考えます。一方、7/3安値(8.665)がサポートになると予想しています。

リスクシナリオ

予想レンジの下限(8.660)を下抜けた場合。この場合は6/14安値(8.495)を試す展開が考えられます。

先週の経済指標

発表 時刻	イベント	結果
-	-	-
-	-	-
-	-	-

先週の相場表

日付	始値	高値	安値	終値	前日比	SW
7/1	8.925	8.975	8.765	8.79	-0.050	369
7/2	8.805	8.815	8.65	8.685	-0.105	0
7/3	8.695	8.815	8.665	8.78	0.095	556
7/4	8.77	8.84	8.735	8.83	0.050	169
7/5	8.84	8.86	8.78	8.845	0.015	176

今週の経済指標

発表 時刻	イベント	予想
7/11 20:00	5月製造業生産高(季調済)(前月比)	-2.0%
-	-	-
-	-	-

免責事項
AIゴールド証券(株)は、本情報に記載の情報がいずれについても、その信頼性、正確性または完全性について保証するものではありません。このような情報にAIゴールド証券(株)により確認されていない情報が含まれていることもありますので、全てご自身のリスクでこれらをご利用下さい。本情報の中で述べられている意見は、表示の日付のAIゴールド証券(株)の判断であり、予告無しに変更されることがあります。記載内容は同意を得た場合を除き、他社に開示することはできません。お取引にあたっては取引説明書をよく読みご自身の判断で行ってください。
【編集・発行】AIゴールド証券(株) コンサルティング部 金融商品取引業者 関東財務局長(金商)第282号 加入協会/一般社団法人金融先物取引業協会、日本証券業協会
住所: 東京都中央区日本橋久松町12-8 TEL:03-6861-8181(直通) E-mail:kawase@aigold.co.jp