



米ドル/円 【逆張り方針】



予想レンジ ▶ 155.90~159.00

米ドル/円 [日足]

移動平均線: -短期(5) -長期(21)



メインシナリオ

実線は、短期のトレンドを示す5日移動平均線が抵抗となり、上値の重い動きとなっています。また5日・21日移動平均線はいずれも下降しており、基調の弱さが示されつつあるものと考えます。節目159円では上値を抑えられやすいと考えます。一方、先週の値動きから導き出した計算値(155.91)がサポートになると予想しています。

リスクシナリオ

予想レンジの下限(155.90)を下抜けた場合。この場合は6/4安値(154.53)を試す展開が考えられます。

先週の経済指標

発表時刻	イベント	結果
7/16 21:30	6月小売売上高(前月比)	0.00%
7/17 21:30	6月住宅着工件数(前月比)	3.00%
7/18 21:30	7月フィラデルフィア連銀景況指数	13.9

先週の相場表

日付	始値	高値	安値	終値	前日比	SW
7/15	158.04	158.435	157.125	158.135	0.285	242
7/16	158.125	158.865	158.055	158.395	0.260	238
7/17	158.375	158.62	156.04	156.29	-2.105	704
7/18	156.23	157.415	155.36	157.405	1.115	236
7/19	157.33	157.86	156.94	157.53	0.125	238

今週の経済指標

発表時刻	イベント	予想
7/23 23:00	6月中古住宅販売件数	402.0万件
7/24 22:45	7月製造業PMI	-
7/25 21:30	第2四半期実質GDP(前期比年率)	1.8%

免責事項

AIゴールド証券(株)は、本情報に記載の情報がいずれについても、その信頼性、正確性または完全性について保証するものではありません。このような情報にAIゴールド証券(株)により確認されていない情報が含まれていることもありますので、全てご自身のリスクでこれらをご利用下さい。本情報の中で述べられている意見は、表示の日付のAIゴールド証券(株)の判断であり、予告無しに変更されることがあります。記載内容は同意を得た場合を除き、他社に開示することはできません。お取引にあたっては取引説明書をよく読みご自身の判断で行ってください。

【編集・発行】AIゴールド証券(株) コンサルティング部 金融商品取引業者 関東財務局長(金商)第282号 加入協会/一般社団法人金融先物取引業協会、日本証券業協会
住所: 東京都中央区日本橋久松町12-8 TEL:03-6861-8181(直通) E-mail:kawase@aigold.co.jp



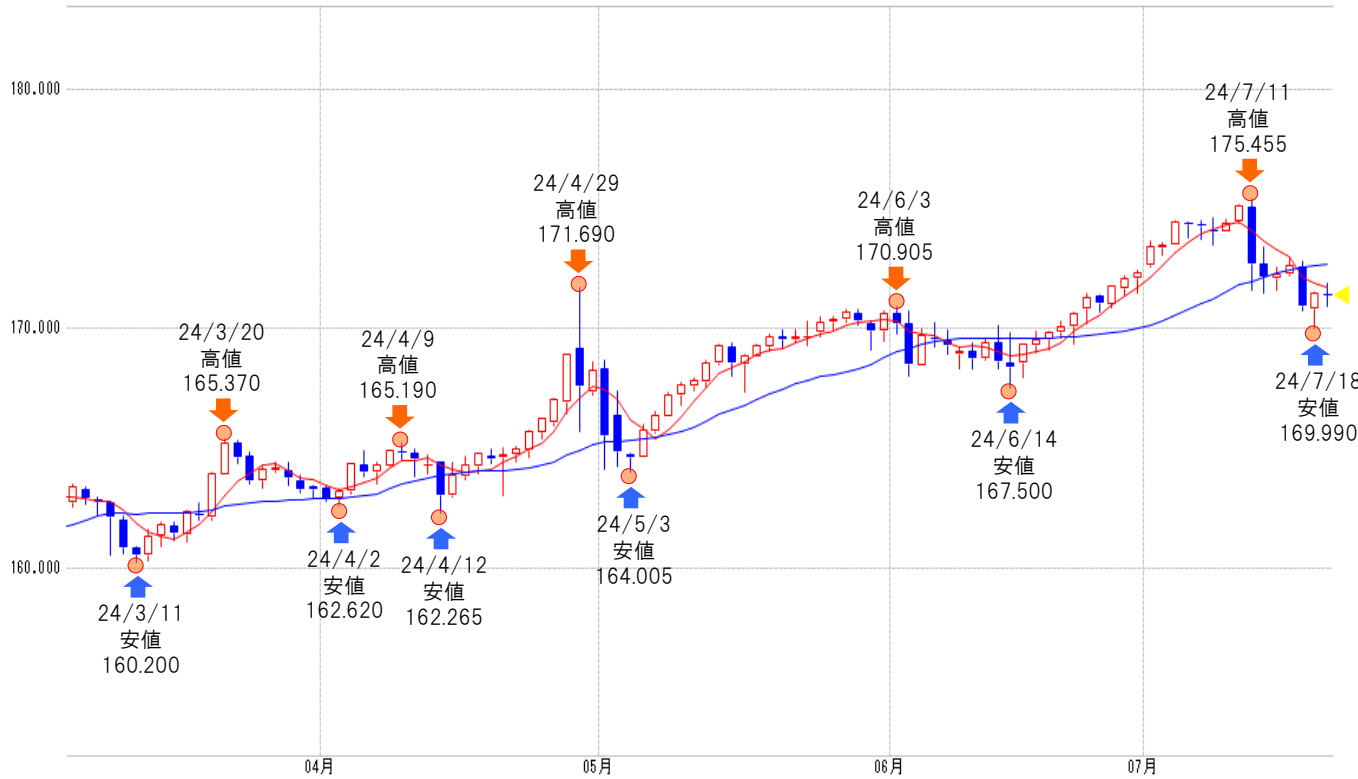
ユーロ/円 【逆張り方針】



予想レンジ ▶ 170.0~172.90

ユーロ/円 [日足]

移動平均線: -短期(5) -長期(21)



メインシナリオ

実線は、短期のトレンドを示す5日移動平均線が抵抗となり、上値の重い動きとなっています。5日移動平均線は下降、21日移動平均線は上昇しており、方向感の無さが伺え、レンジ内での動きが予想されます。先週の値動きから導き出した計算値(172.89)では上値を抑えられやすいと考えます。一方、節目170円がサポートになると予想しています。

リスクシナリオ

予想レンジの下限(170.00)を下抜けた場合。この場合は6/18安値(168.96)を試す展開が考えられます。

先週の経済指標

発表時刻	イベント	結果
7/15 18:00	5月鉱工業生産指数(前年比)	-2.90%
7/17 18:00	6月消費者物価指数(前年比)	2.50%
7/18 21:15	ECB政策金利	4.25%

先週の相場表

日付	始値	高値	安値	終値	前日比	SW
7/15	172.065	172.55	171.6	172.28	0.120	188
7/16	172.27	172.915	172.235	172.63	0.350	185
7/17	172.555	172.815	170.72	170.955	-1.675	538
7/18	170.8	171.565	169.99	171.53	0.575	180
7/19	171.445	171.875	170.92	171.39	-0.140	182

今週の経済指標

発表時刻	イベント	予想
7/23 23:00	7月消費者信頼感	-13.5
7/24 17:00	7月サービス業PMI	53.1
7/24 17:00	7月製造業PMI	46.1

免責事項

AIゴールド証券(株)は、本情報に記載の情報がずれについても、その信頼性、正確性または完全性について保証するものではありません。このような情報にAIゴールド証券(株)により確認されていない情報が含まれていることがありますので、全てご自身のリスクでこれらをご利用下さい。本情報の中で述べられている意見は、表示の日付のAIゴールド証券(株)の判断であり、予告無しに変更されることがあります。記載内容は同意を得た場合を除き、他社に開示することはできません。お取引にあたっては取引説明書をよく読みご自身の判断で行ってください。

【編集・発行】AIゴールド証券(株) コンサルティング部 金融商品取引業者 関東財務局長(金商)第282号 加入協会/一般社団法人金融先物取引業協会、日本証券業協会
住所: 東京都中央区日本橋久松町12-8 TEL:03-6861-8181(直通) E-mail:kawase@aigold.co.jp



ポンド/円 【逆張り方針】



予想レンジ ▶ 201.60~205.30

ポンド/円 [日足]

移動平均線: -短期(5) -長期(21)



メインシナリオ

実線は、短期のトレンドを示す5日移動平均線が抵抗となり、上値の重い動きとなっています。5日移動平均線は下降、21日移動平均線は上昇しており、方向感の無さが伺え、レンジ内での動きが予想されます。先週の値動きから導き出した計算値(205.28)では上値を抑えられやすいと考えます。一方、6/14高値(201.63)がサポートになると予想しています。

リスクシナリオ

予想レンジの下限(201.60)を下抜けた場合。この場合は節目200円を試す展開が考えられます。

先週の経済指標

発表 時刻	イベント	結果
7/17 15:00	6月消費者物価指数(前年比)	2.00%
7/18 15:00	6月失業率	4.40%
7/19 15:00	6月小売売上高(前年比)	-0.20%

先週の相場表

日付	始値	高値	安値	終値	前日比	SW
7/15	204.87	205.42	204.1	205.03	0.05	307
7/16	205	205.79	204.78	205.53	0.50	302
7/17	205.44	205.68	203	203.3	-2.23	884
7/18	203.27	203.85	202.09	203.73	0.43	298
7/19	203.68	204.25	202.96	203.36	-0.37	299

今週の経済指標

発表 時刻	イベント	予想
7/24 17:30	7月製造業PMI	51.2
7/24 17:30	7月サービス業PMI	52.6
-	-	-

免責事項

AIゴールド証券(株)は、本情報に記載の情報がいずれについても、その信頼性、正確性または完全性について保証するものではありません。このような情報にAIゴールド証券(株)により確認されていない情報が含まれていることもありますので、全てご自身のリスクでこれらをご利用下さい。本情報の中で述べられている意見は、表示の日付のAIゴールド証券(株)の判断であり、予告無しに変更されることがあります。記載内容は同意を得た場合を除き、他社に開示することはできません。お取引にあたっては取引説明書をよく読みご自身の判断で行ってください。

【編集・発行】AIゴールド証券(株) コンサルティング部 金融商品取引業者 関東財務局長(金商)第282号 加入協会/一般社団法人金融先物取引業協会、日本証券業協会
住所: 東京都中央区日本橋久松町12-8 TEL:03-6861-8181(直通) E-mail:kawase@aigold.co.jp



豪ドル/円 【逆張り方針】

予想レンジ ▶ 103.60~106.30



メインシナリオ

実線は、短期のトレンドを示す5日移動平均線が抵抗となり、上値の重い動きとなっています。また5日・21日移動平均線はいずれも下降しており、基調の弱さが示されつつあるものと考えます。先週の値動きから導き出した計算値(106.29)では上値を抑えられやすいと考えます。一方、6/17安値(103.60)がサポートになると予想しています。

リスクシナリオ

予想レンジの下限(103.60)を下抜けた場合。この場合は6/4安値(102.60)を試す展開が考えられます。

先週の経済指標

発表時刻	イベント	結果
7/18 10:30	6月雇用者数(前月比)	5.02万人
7/18 10:30	6月失業率	4.1%
-	-	-

先週の相場表

日付	始値	高値	安値	終値	前日比	SW
7/15	106.91	107.225	106.59	106.91	-0.200	145
7/16	106.875	107.1	106.47	106.64	-0.270	137
7/17	106.66	106.85	104.97	105.2	-1.440	399
7/18	105.145	105.72	104.53	105.565	0.365	138
7/19	105.525	105.775	105.19	105.22	-0.345	140

今週の経済指標

発表時刻	イベント	予想
7/26 10:30	6月小売売上高(前月比)	-
-	-	-
-	-	-

免責事項

AIゴールド証券(株)は、本情報に記載の情報いづれについても、その信頼性、正確性または完全性について保証するものではありません。このような情報にAIゴールド証券(株)により確認されていない情報が含まれていることもありますので、全てご自身のリスクでこれらをご利用下さい。本情報の中で述べられている意見は、表示の日付のAIゴールド証券(株)の判断であり、予告無しに変更されることがあります。記載内容は同意を得た場合を除き、他社に開示することはできません。お取引にあたっては取引説明書をよく読みご自身の判断で行ってください。

【編集・発行】AIゴールド証券(株) コンサルティング部 金融商品取引業者 関東財務局長(金商)第282号 加入協会／一般社団法人金融先物取引業協会、日本証券業協会
住所：東京都中央区日本橋久松町12-8 TEL:03-6861-8181(直通) E-mail:kawase@aigold.co.jp



トルコリラ/円 【逆張り方針】

予想レンジ ▶ 4.60~4.90

移動平均線: -短期(5) -長期(21)



メインシナリオ

実線は、短期のトレンドを示す5日移動平均線を7/19に上抜け、切り返しの動きとなっています。しかし5日・21日移動平均線はいずれも下降しており、基調の弱さが示されつつあるものと考えます。21日移動平均線(4.87)では上値を抑えられやすいと考えます。一方、先週の値動きから導き出した計算値(4.62)がサポートになると予想しています。

リスクシナリオ

予想レンジの下限(4.60)を下抜けた場合。この場合は4/12安値(4.47)を試す展開が考えられます。

先週の経済指標

発表 時刻	イベント	結果
-	-	-
-	-	-
-	-	-

先週の相場表

日付	始値	高値	安値	終値	前日比	SW
7/15	4.81	4.81	4.72	4.81	0.020	41
7/16	4.76	4.82	4.76	4.81	0.000	41
7/17	4.8	4.81	4.68	4.74	-0.070	123
7/18	4.74	4.75	4.65	4.75	0.010	35
7/19	4.77	4.79	4.72	4.78	0.030	41

今週の経済指標

発表 時刻	イベント	予想
7/23 16:00	7月消費者信頼感指数	-
7/23 16:00	7月設備稼働率	-
7/25 20:00	トルコ中銀政策金利	50.00%

免責事項
AIゴールド証券(株)は、本情報に記載の情報がいずれについても、その信頼性、正確性または完全性について保証するものではありません。このような情報にAIゴールド証券(株)により確認されていない情報が含まれていることもありますので、全てご自身のリスクでこれらをご利用下さい。本情報の中で述べられている意見は、表示の日付のAIゴールド証券(株)の判断であり、予告無しに変更されることがあります。記載内容は同意を得た場合を除き、他社に開示することはできません。お取引にあたっては取引説明書をよく読みご自身の判断で行ってください。
【編集・発行】AIゴールド証券(株) コンサルティング部 金融商品取引業者 関東財務局長(金商)第282号 加入協会/一般社団法人金融先物取引業協会、日本証券業協会
住所:東京都中央区日本橋久松町12-8 TEL:03-6861-8181(直通) E-mail:kawase@aigold.co.jp



メキシコペソ/円 【逆張り方針】

予想レンジ ▶ 8.580~8.870

メキシコ/円 [日足]

移動平均線：-短期(5)-長期(21)



メインシナリオ

実線は、短期のトレンドを示す5日移動平均線が抵抗となり、上値の重い動きとなっています。5日移動平均線は下降、21日移動平均線は上昇しており、方向感の無さが伺え、レンジ内での動きが予想されます。21日移動平均線(8.870)では上値を抑えられやすいと考えます。一方、先週の値動きから導き出した計算値(8.580)がサポートになると予想しています。

リスクシナリオ

予想レンジの下限(8.580)を下抜けた場合。この場合は6/17安値(8.470)を試す展開が考えられます。

先週の経済指標

発表 時刻	イベント	結果
-	-	-
-	-	-
-	-	-

先週の相場表

日付	始値	高値	安値	終値	前日比	SW
7/15	8.925	8.96	8.835	8.91	-0.045	261
7/16	8.92	8.985	8.9	8.965	0.055	262
7/17	8.96	8.98	8.765	8.83	-0.135	797
7/18	8.83	8.84	8.695	8.765	-0.065	253
7/19	8.76	8.845	8.695	8.715	-0.050	253

今週の経済指標

発表 時刻	イベント	予想
7/26 21:00	6月貿易収支	-
-	-	-
-	-	-

免責事項
 AIゴールド証券(株)は、本情報に記載の情報のいづれについても、その信頼性、正確性または完全性について保証するものではありません。このような情報にAIゴールド証券(株)により確認されていない情報が含まれていることもありますので、全てご自身のリスクでこれらをご利用下さい。本情報の中で述べられている意見は、表示の日付のAIゴールド証券(株)の判断であり、予告無しに変更されることがあります。記載内容は同意を得た場合を除き、他社に開示することはできません。お取引にあたっては取引説明書をよく読みご自身の判断で行ってください。
 【編集・発行】AIゴールド証券(株) コンサルティング部 金融商品取引業者 関東財務局長(金商)第282号 加入協会/一般社団法人金融先物取引業協会、日本証券業協会
 住所: 東京都中央区日本橋久松町12-8 TEL:03-6861-8181(直通) E-mail:kawase@aigold.co.jp

ランド/円 【逆張り方針】

予想レンジ ▶ 8.480~8.770

ランド/円 [日足]

移動平均線: -短期(5) -長期(21)



メインシナリオ

実線は、短期のトレンドを示す5日移動平均線が抵抗となり、上値の重い動きとなっています。また5日・21日移動平均線はいずれも下降しており、基調の弱さが示されつつあるものと考えます。先週の値動きから導き出した計算値(8.765)では上値を抑えられやすいと考えます。一方、6/6安値からの上昇に対する3分の2押し(8.485)がサポートになると予想しています。

リスクシナリオ

予想レンジの下限(8.480)を下抜けた場合。この場合は6/11安値(8.370)を試す展開が考えられます。

先週の経済指標

発表 時刻	イベント	結果
7/17 20:00	5月小売売上高(前年比)	0.8%
7/18 22:05	南ア中銀政策金利	8.25%
-	-	-

先週の相場表

日付	始値	高値	安値	終値	前日比	SW
7/15	8.78	8.815	8.635	8.685	-0.100	185
7/16	8.695	8.78	8.66	8.775	0.090	185
7/17	8.76	8.785	8.55	8.595	-0.180	573
7/18	8.58	8.645	8.53	8.62	0.025	180
7/19	8.62	8.64	8.555	8.615	-0.005	181

今週の経済指標

発表 時刻	イベント	予想
7/24 17:00	6月消費者物価指数(前年比)	5.1%
7/25 18:30	6月生産者物価指数(前年比)	4.5%
-	-	-

免責事項

AIゴールド証券(株)は、本情報に記載の情報がいずれについても、その信頼性、正確性または完全性について保証するものではありません。このような情報にAIゴールド証券(株)により確認されていない情報が含まれていることもありますので、全てご自身のリスクでこれらをご利用下さい。本情報の中で述べられている意見は、表示の日付のAIゴールド証券(株)の判断であり、予告無しに変更されることがあります。記載内容は同意を得た場合を除き、他社に開示することはできません。お取引にあたっては取引説明書をよく読みご自身の判断で行ってください。

【編集・発行】AIゴールド証券(株) コンサルティング部 金融商品取引業者 関東財務局長(金商)第282号 加入協会/一般社団法人金融先物取引業協会、日本証券業協会
住所: 東京都中央区日本橋久松町12-8 TEL:03-6861-8181(直通) E-mail:kawase@aigold.co.jp