

大阪取引所 金【逆張り方針】 【7/29~8/2】 予想レンジ 11,630円 ~ 12,150円



【出所】 REFINITIVデータよりAIゴールド証券作成

◆ メインシナリオ ◆

実線は、短期のトレンドを示す5日移動平均線が抵抗となり、上値の重い動きとなっています。また5日・21日移動平均線はいずれも下降しており、基調の弱さが示されつつあるものと考えます。先週の値動きから導き出した計算値(12,148)では上値を抑えられやすいと考えます。一方、7/26安値(11,633)がサポートになると予想しています。

◆ リスクシナリオ ◆

予想レンジの下限(11,630)を下抜けた場合。この場合は5/8安値(11,472)を試す展開が考えられます。

◆ CFTC建玉明細 (NY金) ◆

◆ 先週の相場表 ◆

日付	大口投機家		
	買玉	売玉	差引
6月25日	284,885	38,656	246,229
7月2日	280,117	38,574	241,543
7月9日	303,043	48,268	254,775
7月16日	349,827	64,803	285,024
7月23日	341,600	68,526	273,074

【出所】 REFINITIVデータよりAIゴールド証券作成

日付	始値	高値	安値	終値	前日比	出来高
7月22日	12276	12293	12137	12137	-171	41910
7月23日	12131	12192	12056	12063	-74	29141
7月24日	12075	12143	12037	12053	-10	25869
7月25日	12061	12069	11621	11703	-350	71553
7月26日	11664	11807	11633	11745	+42	44302

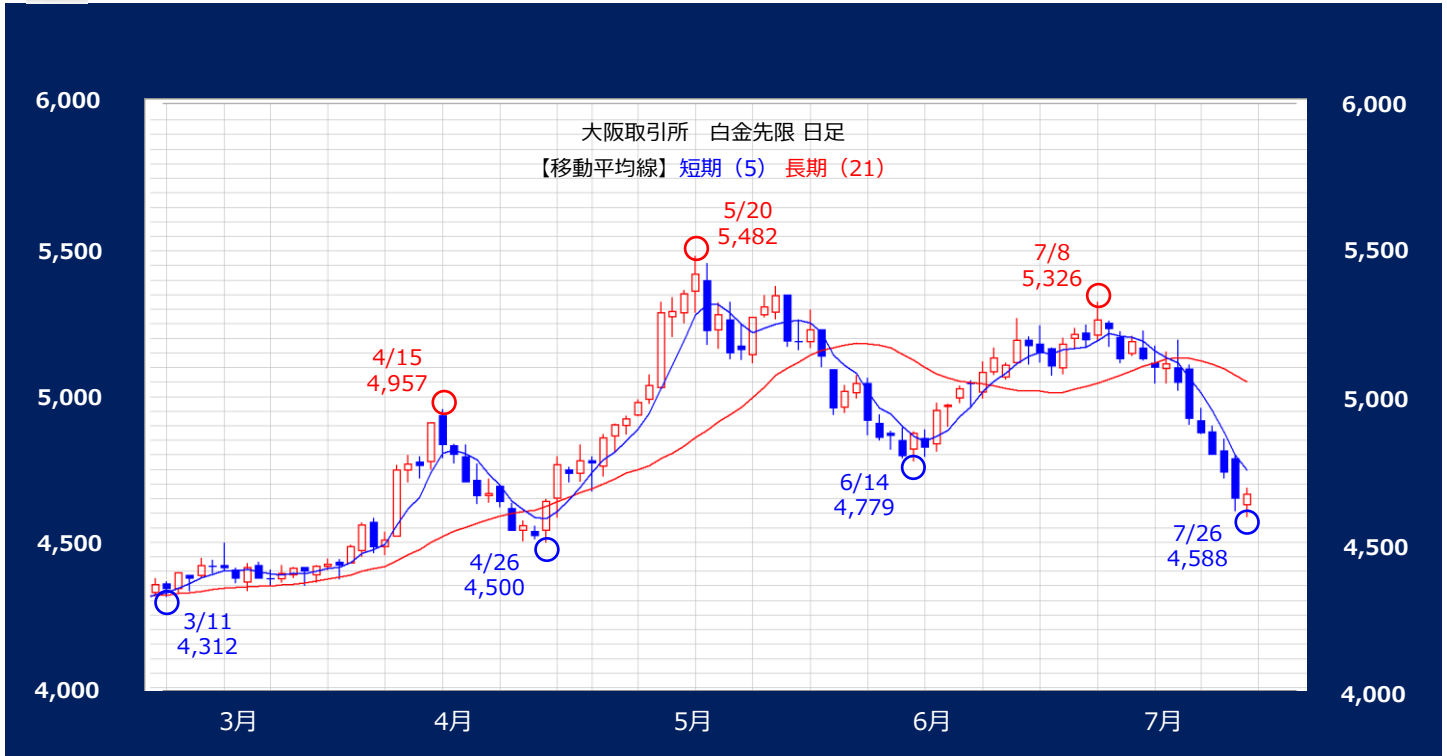
【出所】 REFINITIVデータよりAIゴールド証券作成

免責事項

AIゴールド証券(株)は、本情報に記載の情報いづれについても、その信頼性、正確性または完全性について保証するものではありません。このような情報にはAIゴールド証券(株)により確認されていない情報が含まれていることもありますので、全てご自身のリスクでこれらをご利用下さい。本情報の中で述べられている意見は、表示の日付のAIゴールド証券(株)の判断であり、予告無しに変更されることがあります。記載内容は同意を得た場合を除き、他社に開示することはできません。お取引にあたっては取引説明書をよく読みご自身の判断で行ってください。

【編集・発行】 AIゴールド証券(株) コンサルティング部 金融商品取引業者 関東財務局長(金商)第282号
加入協会/一般社団法人金融先物取引業協会、日本証券業協会
住所: 東京都中央区日本橋久松町12-8 TEL:03-6861-8181(直通) E-mail:kawase@aigold.co.jp

大阪取引所 白金【逆張り方針】 [7/29~8/2] 予想レンジ 4,520円 ~ 4,900円



【出所】REFINITIVデータよりAIゴールド証券作成

◆ メインシナリオ ◆

実線は、短期のトレンドを示す5日移動平均線が抵抗となり、上値の重い動きとなっています。また5日・21日移動平均線はいずれも下降しており、基調の弱さが示されつつあるものと考えます。7/23高値(4,900)では上値を抑えられやすいと考えます。一方、先週の値動きから導き出した計算値(4,520)がサポートになると予想しています。

◆ リスクシナリオ ◆

予想レンジの下限(4,520)を下抜けた場合。この場合は4/2安値(4,374)を試す展開が考えられます。

◆ CFTC建玉明細 (NY白金) ◆

◆ 先週の相場表 ◆

日付	大口投機家		
	買玉	売玉	差引
6月25日	43,196	22,593	20,603
7月2日	45,032	21,076	23,956
7月9日	47,350	24,684	22,666
7月16日	48,962	27,014	21,948
7月23日	40,902	28,694	12,208

【出所】REFINITIVデータよりAIゴールド証券作成

日付	始値	高値	安値	終値	前日比	出来高
7月22日	4919	4961	4872	4875	-50	10517
7月23日	4880	4900	4800	4800	-75	10898
7月24日	4814	4854	4719	4740	-60	11218
7月25日	4788	4800	4608	4651	-89	16585
7月26日	4628	4686	4588	4667	+16	10852

【出所】REFINITIVデータよりAIゴールド証券作成

免責事項

AIゴールド証券(株)は、本情報に記載の情報いづれについても、その信頼性、正確性または完全性について保証するものではありません。このような情報にはAIゴールド証券(株)により確認されていない情報が含まれていることもありますので、全てご自身のリスクでこれらをご利用下さい。本情報の中で述べられている意見は、表示の日付のAIゴールド証券(株)の判断であり、予告無しに変更されることがあります。記載内容は同意を得た場合を除き、他社に開示することはできません。お取引にあたっては取引説明書をよく読みご自身の判断で行ってください。

【編集・発行】 AIゴールド証券(株) コンサルティング部 金融商品取引業者 関東財務局長(金商)第282号
 加入協会/一般社団法人金融先物取引業協会、日本証券業協会
 住所: 東京都中央区日本橋久松町12-8 TEL:03-6861-8181(直通) E-mail:kawase@aigold.co.jp



東京原油【逆張り方針】

【7/29~8/2】 予想レンジ 70,800円 ~ 76,500円

*予想レンジは24年12月限の値段となります



【出所】 REFINITIVデータよりAIゴールド証券作成

◆ メインシナリオ ◆

実線は、短期のトレンドを示す5日移動平均線が抵抗となり、上値の重い動きとなっています。また5日・21日移動平均線はいずれも下降しており、基調の弱さが示されつつあるものと考えます。先週の値動きから導き出した計算値(76,470)では上値を抑えられやすいと考えます。一方、節目70,800円がサポートになると予想しています。

◆ リスクシナリオ ◆

予想レンジの下限(70,800)を下抜けた場合。この場合は2/7安値(69,070)を試す展開が考えられます。

◆ CFTC建玉明細 (NY原油) ◆

◆ 先週の先限相場表 ◆

日付	大口投機家		
	買玉	売玉	差引
6月25日	361,099	89,854	271,245
7月2日	368,485	88,539	279,946
7月9日	369,229	85,335	283,894
7月16日	376,427	88,826	287,601
7月23日	355,611	79,613	275,998

【出所】 REFINITIVデータよりAIゴールド証券作成

日付	始値	高値	安値	終値	前日比	出来高
7月22日	70670	70670	70670	70670	-1780	3450
7月23日	70540	70540	70540	70540	-130	2516
7月24日	69520	69520	69520	69520	-1020	3559
7月25日	67990	67990	67990	67990	-1530	1964
7月26日	68550	68550	68550	68550	+560	2918

【出所】 REFINITIVデータよりAIゴールド証券作成

免責事項

AIゴールド証券(株)は、本情報に記載の情報いづれについても、その信頼性、正確性または完全性について保証するものではありません。このような情報にはAIゴールド証券(株)により確認されていない情報が含まれていることもありますので、全てご自身のリスクでこれらをご利用下さい。本情報の中で述べられている意見は、表示の日付のAIゴールド証券(株)の判断であり、予告無しに変更されることがあります。記載内容は同意を得た場合を除き、他社に開示することはできません。お取引にあたっては取引説明書をよく読みご自身の判断で行ってください。

【編集・発行】 AIゴールド証券(株) コンサルティング部 金融商品取引業者 関東財務局長(金商)第282号
加入協会/一般社団法人金融先物取引業協会、日本証券業協会、日本商品先物取引協会
住所: 東京都中央区日本橋久松町12-8 TEL:03-6861-8181(直通) E-mail:kawase@aigold.co.jp



大阪取引所 ゴム【逆張り方針】

【7/29~8/2】 * 予想レンジ 311.0円 ~ 326.0円

* 予想レンジは25年1月限の値段となります



【出所】REFINITIVデータよりAIゴールド証券作成

◆ メインシナリオ ◆

実線は、短期のトレンドを示す5日移動平均線を7/25に下抜け、上値の重い動きとなっています。また5日・21日移動平均線はいずれも下降しており、基調の弱さが示されつつあるものと考えます。先週の値動きから導き出した計算値(325.6)では上値を抑えられやすいと考えます。一方、7/25安値(311.4)がサポートになると予想しています。

◆ リスクシナリオ ◆

予想レンジの下限(311.0)を下抜けた場合。この場合は5/13安値(303.9)を試す展開が考えられます。

◆ 生ゴム指定倉庫在庫 ◆

指定倉庫	入庫		出庫		在庫		
	6月下旬	7月上旬	6月下旬	7月上旬	6月30日	7月10日	前旬比
東京都	17	17	15	19	161	159	-2
神奈川県	0	181	484	1020	5517	4678	-839
愛知県	50	0	12	22	190	168	-22
兵庫県	22	163	110	168	526	521	-5
合計	89	361	621	1229	6394	5526	-868

【出所】REFINITIVデータよりAIゴールド証券作成

◆ 先週の先限相場表 ◆

日付	始値	高値	安値	終値	前日比	出来高
7月22日	320.0	320.0	320.0	320.0	0	981
7月23日	319.0	319.0	319.0	319.0	-1.0	512
7月24日	319.0	319.0	319.0	319.0	0	975
7月25日	315.0	315.0	315.0	315.0	-4.0	1397
7月26日	319.0	319.0	319.0	319.0	発会	813

【出所】REFINITIVデータよりAIゴールド証券作成

免責事項

AIゴールド証券(株)は、本情報に記載の情報いづれについても、その信頼性、正確性または完全性について保証するものではありません。このような情報にはAIゴールド証券(株)により確認されていない情報が含まれていることもありますので、全てご自身のリスクでこれらをご利用下さい。本情報の中で述べられている意見は、表示の日付のAIゴールド証券(株)の判断であり、予告無しに変更されることがあります。記載内容は同意を得た場合を除き、他社に開示することはできません。お取引にあたっては取引説明書をよく読みご自身の判断で行ってください。

【編集・発行】 AIゴールド証券(株) コンサルティング部 金融商品取引業者 関東財務局長(金商)第282号
 加入協会/一般社団法人金融先物取引業協会、日本証券業協会
 住所: 東京都中央区日本橋久松町12-8 TEL:03-6861-8181(直通) E-mail:kawase@aigold.co.jp