



米ドル/円 【逆張り方針】



予想レンジ ▶ 151.50~156.00

米ドル/円 [日足]

移動平均線: -短期(5) -長期(21)



メインシナリオ

実線は、短期のトレンドを示す5日移動平均線が抵抗となり、上値の重い動きとなっています。また5日・21日移動平均線はいずれも下降しており、基調の弱さが示されつつあるものと考えます。7/24高値(156.00)では上値を抑えられやすいと考えます。一方、先週の値動きから導き出した計算値(151.51)がサポートになると予想しています。

リスクシナリオ

予想レンジの下限(151.50)を下抜けた場合。この場合は節目150円を試す展開が考えられます。

先週の経済指標

発表時刻	イベント	結果
7/23 23:00	6月中古住宅販売件数	389.0万件
7/24 22:45	7月製造業PMI	49.5
7/25 21:30	第2四半期実質GDP(前期比年率)	2.8%

先週の相場表

日付	始値	高値	安値	終値	前日比	SW
7/22	157.495	157.62	156.285	157.095	-0.435	238
7/23	156.98	157.11	155.55	155.595	-1.500	235
7/24	155.61	156	153.1	153.935	-1.660	689
7/25	153.745	154.335	151.93	154.035	0.100	232
7/26	153.955	154.75	153.085	153.735	-0.300	236

今週の経済指標

発表時刻	イベント	予想
7/31 21:15	7月ADP雇用者数(前月比)	16.8万人
8/1 3:00	FRB政策金利	5.25%~5.5%
8/2 21:30	7月失業率	4.1%

免責事項

AIゴールド証券(株)は、本情報に記載の情報がいずれについても、その信頼性、正確性または完全性について保証するものではありません。このような情報にAIゴールド証券(株)により確認されていない情報が含まれていることがありますので、全てご自身のリスクでこれらをご利用下さい。本情報の中で述べられている意見は、表示の日付のAIゴールド証券(株)の判断であり、予告無しに変更されることがあります。記載内容は同意を得た場合を除き、他社に開示することはできません。お取引にあたっては取引説明書をよく読みご自身の判断で行ってください。

【編集・発行】AIゴールド証券(株) コンサルティング部 金融商品取引業者 関東財務局長(金商)第282号 加入協会/一般社団法人金融先物取引業協会、日本証券業協会
住所: 東京都中央区日本橋久松町12-8 TEL:03-6861-8181(直通) E-mail:kawase@aigold.co.jp



ユーロ/円 【逆張り方針】



予想レンジ ▶ 164.00~169.40

ユーロ/円 [日足]

移動平均線: -短期(5) -長期(21)



メインシナリオ

実線は、短期のトレンドを示す5日移動平均線が抵抗となり、上値の重い動きとなっています。また5日・21日移動平均線はいずれも下降しており、基調の弱さが示されつつあるものと考えます。先週の値動きから導き出した計算値(169.40)では上値を抑えられやすいと考えます。一方、5/3安値(164.00)がサポートになると予想しています。

リスクシナリオ

予想レンジの下限(164.00)を下抜けた場合。この場合は3/18安値(161.97)を試す展開が考えられます。

先週の経済指標

発表時刻	イベント	結果
7/23 23:00	7月消費者信頼感	-13.0
7/24 17:00	7月サービス業PMI	51.9
7/24 17:00	7月製造業PMI	45.6

先週の相場表

日付	始値	高値	安値	終値	前日比	SW
7/22	171.435	171.645	170.1	170.98	-0.410	181
7/23	171.075	171.1	168.83	168.97	-2.010	178
7/24	168.91	169.185	166.15	166.885	-2.085	521
7/25	166.595	167.565	164.845	167.095	0.210	176
7/26	166.995	168.01	166.385	166.915	-0.180	180

今週の経済指標

発表時刻	イベント	予想
7/30 18:00	第2四半期GDP(前年比)	0.50%
7/31 17:00	7月消費者物価指数(前年比)	2.40%
8/1 18:00	6月失業率	6.4%

免責事項
AIゴールド証券(株)は、本情報に記載の情報いづれについても、その信頼性、正確性または完全性について保証するものではありません。このような情報にAIゴールド証券(株)により確認されていない情報が含まれていることもありますので、全てご自身のリスクでこれらをご利用下さい。本情報の中で述べられている意見は、表示の日付のAIゴールド証券(株)の判断であり、予告無しに変更されることがあります。記載内容は同意を得た場合を除き、他社に開示することはできません。お取引にあたっては取引説明書をよく読みご自身の判断で行ってください。
【編集・発行】AIゴールド証券(株) コンサルティング部 金融商品取引業者 関東財務局長(金商)第282号 加入協会/一般社団法人金融先物取引業協会、日本証券業協会
住所: 東京都中央区日本橋久松町12-8 TEL:03-6861-8181(直通) E-mail:kawase@aigold.co.jp

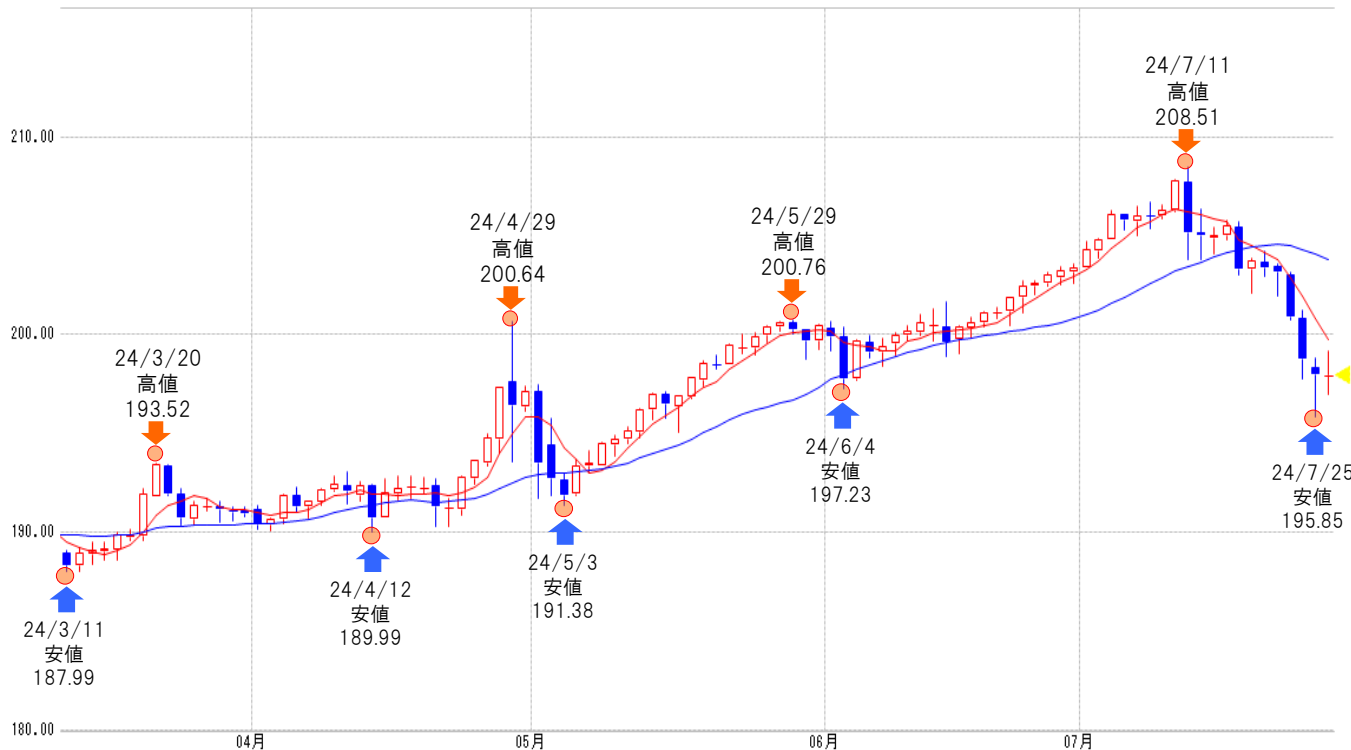


ポンド/円 【逆張り方針】



予想レンジ ▶ 194.40~201.10

ポンド/円 [日足] 移動平均線: -短期(5) -長期(21)



メインシナリオ

実線は、短期のトレンドを示す5日移動平均線が抵抗となり、上値の重い動きとなっています。また5日・21日移動平均線はいずれも下降しており、基調の弱さが示されつつあるものと考えます。先週の値動きから導き出した計算値(201.10)では上値を抑えられやすいと考えます。一方、5/10安値(194.46)がサポートになると予想しています。

リスクシナリオ

予想レンジの下限(194.40)を下抜けた場合。この場合は5/6安値(191.89)を試す展開が考えられます。

先週の経済指標

発表 時刻	イベント	結果
7/24 17:30	7月製造業PMI	51.8
7/24 17:30	7月サービス業PMI	52.4
-	-	-

先週の相場表

日付	始値	高値	安値	終値	前日比	SW
7/22	203.44	203.61	201.93	203.07	-0.29	301
7/23	203.01	203.18	200.74	200.89	-2.18	296
7/24	200.81	201.2	197.75	198.73	-2.16	859
7/25	198.35	198.82	195.85	197.94	-0.79	293
7/26	197.89	199.14	196.98	197.99	0.05	296

今週の経済指標

発表 時刻	イベント	予想
8/1 15:00	7月住宅価格指数(前年比)	-
8/1 17:30	7月製造業PMI	-
8/1 20:00	英中銀政策金利	5.00%

免責事項
 AIゴールド証券(株)は、本情報に記載の情報がいずれについても、その信頼性、正確性または完全性について保証するものではありません。このような情報にAIゴールド証券(株)により確認されていない情報が含まれていることもありますので、全てご自身のリスクでこれらをご利用下さい。本情報の中で述べられている意見は、表示の日付のAIゴールド証券(株)の判断であり、予告無しに変更されることがあります。記載内容は同意を得た場合を除き、他社に開示することはできません。お取引にあたっては取引説明書をよく読みご自身の判断で行ってください。
 【編集・発行】AIゴールド証券(株) コンサルティング部 金融商品取引業者 関東財務局長(金商)第282号 加入協会/一般社団法人金融先物取引業協会、日本証券業協会
 住所: 東京都中央区日本橋久松町12-8 TEL:03-6861-8181(直通) E-mail:kawase@aigold.co.jp



豪ドル/円 【逆張り方針】

予想レンジ ▶ 98.30~103.20



メインシナリオ

実線は、短期のトレンドを示す5日移動平均線が抵抗となり、上値の重い動きとなっています。また5日・21日移動平均線はいずれも下降しており、基調の弱さが示されつつあるものと考えます。7/24高値(103.12)では上値を抑えられやすいと考えます。一方、先週の値動きから導き出した計算値(98.32)がサポートになると予想しています。

リスクシナリオ

予想レンジの下限(98.30)を下抜けた場合。この場合は2/8安値(96.54)を試す展開が考えられます。

先週の経済指標

発表時刻	イベント	結果
-	-	-
-	-	-
-	-	-

先週の相場表

日付	始値	高値	安値	終値	前日比	SW
7/22	105.35	105.43	103.975	104.32	-0.900	138
7/23	104.225	104.35	102.895	102.94	-1.380	139
7/24	102.96	103.12	101.055	101.35	-1.590	400
7/25	101.185	101.23	99.2	100.65	-0.700	133
7/26	100.61	101.5	100.325	100.77	0.120	118

今週の経済指標

発表時刻	イベント	予想
7/31 10:30	第2四半期 消費者物価指数(前年比)	3.7%
7/31 10:30	6月消費者物価指数(前年比)	3.80%
7/31 10:30	6月小売売上高(前月比)	0.2%

免責事項
AIゴールド証券(株)は、本情報に記載の情報いづれについても、その信頼性、正確性または完全性について保証するものではありません。このような情報にAIゴールド証券(株)により確認されていない情報が含まれていることもありますので、全てご自身のリスクでこれらをご利用下さい。本情報の中で述べられている意見は、表示の日付のAIゴールド証券(株)の判断であり、予告無しに変更されることがあります。記載内容は同意を得た場合を除き、他社に開示することはできません。お取引にあたっては取引説明書をよく読みご自身の判断で行ってください。
【編集・発行】AIゴールド証券(株) コンサルティング部 金融商品取引業者 関東財務局長(金商)第282号 加入協会／一般社団法人金融先物取引業協会、日本証券業協会
住所：東京都中央区日本橋久松町12-8 TEL:03-6861-8181(直通) E-mail:kawase@aigold.co.jp



トルコリラ/円 【逆張り方針】

予想レンジ ▶ 4.50~4.80

移動平均線: -短期(5) -長期(21)



メインシナリオ

実線は、短期のトレンドを示す5日移動平均線を7/23に下抜け、上値の重い動きとなっています。また5日・21日移動平均線はいずれも下降しており、基調の弱さが示されつつあるものと考えます。7/23高値(4.78)では上値を抑えられやすいと考えます。一方、先週の値動きから導き出した計算値(4.52)がサポートになると予想しています。

リスクシナリオ

予想レンジの下限(4.50)を下抜けた場合。この場合は節目4.4円を試す展開が考えられません。

先週の経済指標

発表時刻	イベント	結果
7/23 16:00	7月消費者信頼感指数	75.9
7/23 16:00	7月設備稼働率	75.9%
7/25 20:00	トルコ中銀政策金利	50.00%

先週の相場表

日付	始値	高値	安値	終値	前日比	SW
7/22	4.78	4.8	4.71	4.79	0.010	46
7/23	4.77	4.78	4.71	4.76	-0.030	47
7/24	4.7	4.76	4.63	4.69	-0.070	137
7/25	4.68	4.68	4.56	4.63	-0.060	52
7/26	4.63	4.7	4.61	4.65	0.020	44

今週の経済指標

発表時刻	イベント	予想
7/31 16:00	6月貿易収支	-
8/1 16:00	7月製造業PMI	-
-	-	-

免責事項
AIゴールド証券(株)は、本情報に記載の情報がいずれについても、その信頼性、正確性または完全性について保証するものではありません。このような情報にAIゴールド証券(株)により確認されていない情報が含まれていることもありますので、全てご自身のリスクでこれらをご利用下さい。本情報の中で述べられている意見は、表示の日付のAIゴールド証券(株)の判断であり、予告無しに変更されることがあります。記載内容は同意を得た場合を除き、他社に開示することはできません。お取引にあたっては取引説明書をよく読みご自身の判断で行ってください。
【編集・発行】AIゴールド証券(株) コンサルティング部 金融商品取引業者 関東財務局長(金商)第282号 加入協会/一般社団法人金融先物取引業協会、日本証券業協会
住所:東京都中央区日本橋久松町12-8 TEL:03-6861-8181(直通) E-mail:kawase@aigold.co.jp



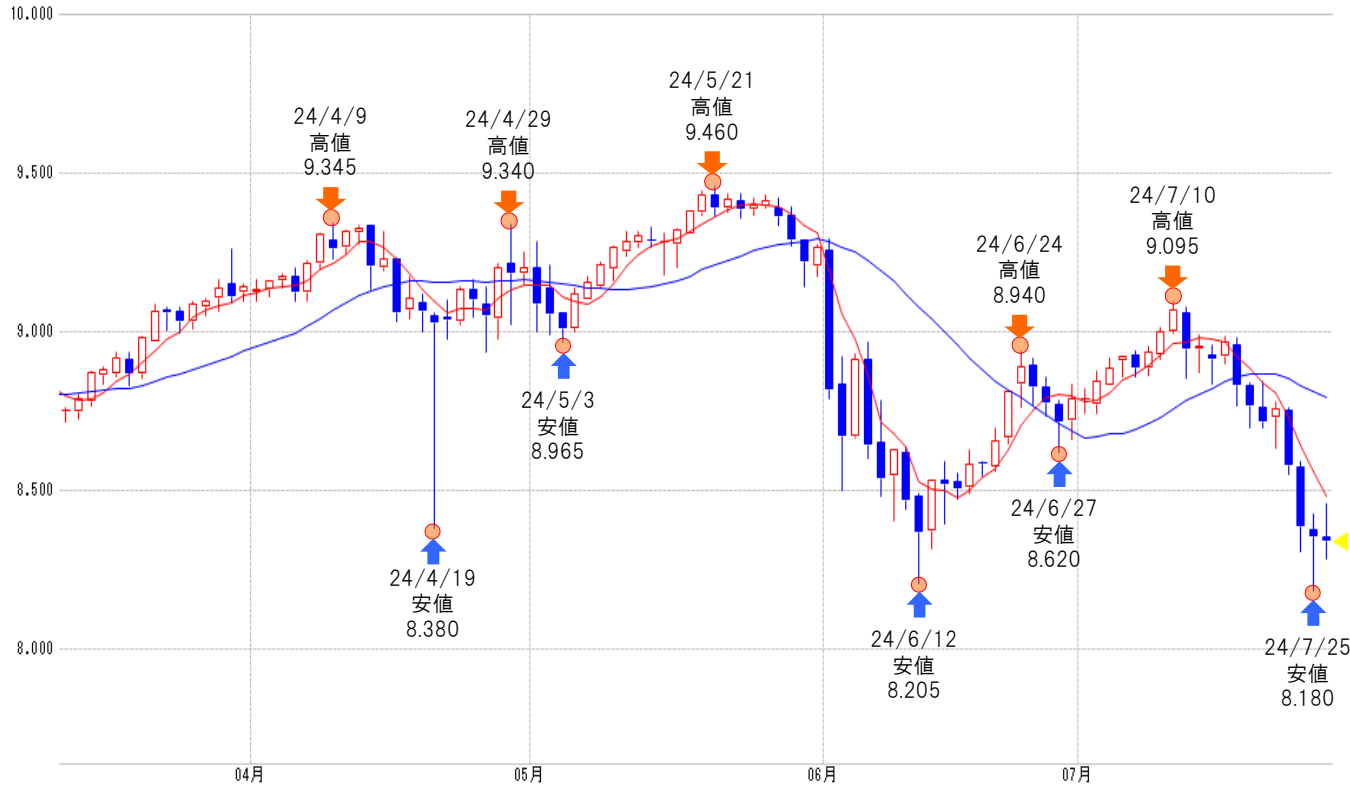
メキシコペソ/円 【逆張り方針】



予想レンジ ▶ 8.060~8.580

メキシコ/円 [日足]

移動平均線: -短期(5) -長期(21)



メインシナリオ

実線は、短期のトレンドを示す5日移動平均線が抵抗となり、上値の重い動きとなっています。また5日・21日移動平均線はいずれも下降しており、基調の弱さが示されつつあるものと考えます。先週の値動きから導き出した計算値(8.575)では上値を抑えられやすいと考えます。一方、23/10/6安値(8.065)がサポートになると予想しています。

リスクシナリオ

予想レンジの下限(8.060)を下抜けた場合。この場合は23/6/1安値(7.855)を試す展開が考えられます。

先週の経済指標

発表 時刻	イベント	結果
7/26 21:00	6月貿易収支	-10.369億USD
-	-	-
-	-	-

先週の相場表

日付	始値	高値	安値	終値	前日比	SW
7/22	8.73	8.78	8.63	8.755	0.040	258
7/23	8.75	8.76	8.55	8.575	-0.180	251
7/24	8.57	8.59	8.305	8.385	-0.190	740
7/25	8.375	8.425	8.18	8.35	-0.035	247
7/26	8.35	8.455	8.285	8.34	-0.010	244

今週の経済指標

発表 時刻	イベント	予想
7/30 21:00	第2四半期	-
8/2 21:00	6月失業率	-
-	-	-

免責事項

AIゴールド証券(株)は、本情報に記載の情報がいずれについても、その信頼性、正確性または完全性について保証するものではありません。このような情報にAIゴールド証券(株)により確認されていない情報が含まれていることもありますので、全てご自身のリスクでこれらをご利用下さい。本情報の中で述べられている意見は、表示の日付のAIゴールド証券(株)の判断であり、予告無しに変更されることがあります。記載内容は同意を得た場合を除き、他社に開示することはできません。お取引にあたっては取引説明書をよく読みご自身の判断で行ってください。

【編集・発行】AIゴールド証券(株) コンサルティング部 金融商品取引業者 関東財務局長(金商)第282号 加入協会/一般社団法人金融先物取引業協会、日本証券業協会
住所: 東京都中央区日本橋久松町12-8 TEL:03-6861-8181(直通) E-mail:kawase@aigold.co.jp

ランド/円 【逆張り方針】

予想レンジ ▶ 8.180~8.630

ランド/円 [日足]

移動平均線: -短期(5) -長期(21)



メインシナリオ

実線は、短期のトレンドを示す5日移動平均線が抵抗となり、上値の重い動きとなっています。また5日・21日移動平均線はいずれも下降しており、基調の弱さが示されつつあるものと考えます。先週の値動きから導き出した計算値(8.625)では上値を抑えられやすいと考えます。一方、6/6安値(8.180)がサポートになると予想しています。

リスクシナリオ

予想レンジの下限(8.180)を下抜けた場合。この場合は4/23安値(8.035)を試す展開が考えられます。

先週の経済指標

発表時刻	イベント	結果
7/24 17:00	6月消費者物価指数(前年比)	5.1%
7/25 18:30	6月生産者物価指数(前年比)	4.6%
-	-	-

先週の相場表

日付	始値	高値	安値	終値	前日比	SW
7/22	8.615	8.65	8.54	8.605	-0.010	185
7/23	8.61	8.61	8.44	8.455	-0.150	180
7/24	8.45	8.475	8.355	8.385	-0.070	553
7/25	8.385	8.42	8.205	8.39	0.005	183
7/26	8.36	8.48	8.355	8.4	0.010	181

今週の経済指標

発表時刻	イベント	予想
7/29 15:00	6月マネーサプライM3(前年比)	-
7/31 21:00	6月貿易収支	228.0億ZAR
-	-	-

免責事項
 AIゴールド証券(株)は、本情報に記載の情報がいずれについても、その信頼性、正確性または完全性について保証するものではありません。このような情報にAIゴールド証券(株)により確認されていない情報が含まれていることもありますので、全てご自身のリスクでこれらをご利用下さい。本情報の中で述べられている意見は、表示の日付のAIゴールド証券(株)の判断であり、予告無しに変更されることがあります。記載内容は同意を得た場合を除き、他社に開示することはできません。お取引にあたっては取引説明書をよく読みご自身の判断で行ってください。
 【編集・発行】AIゴールド証券(株) コンサルティング部 金融商品取引業者 関東財務局長(金商)第282号 加入協会/一般社団法人金融先物取引業協会、日本証券業協会
 住所: 東京都中央区日本橋久松町12-8 TEL:03-6861-8181(直通) E-mail:kawase@aigold.co.jp