



米ドル/円 【逆張り方針】



予想レンジ ▶ 141.90~146.00

米ドル/円 [日足]

移動平均線: -短期(5) -長期(21)



メインシナリオ

実線は、短期のトレンドを示す5日移動平均線が抵抗となり、上値の重い動きとなっています。また5日・21日移動平均線はいずれも下降しており、基調の弱さが示されつつあるものと考えます。節目146円では上値を抑えられやすいと考えます。一方、先週の値動きから導き出した計算値(141.91)がサポートになると予想しています。

リスクシナリオ

予想レンジの下限(141.90)を下抜けた場合。この場合は23/12/28安値(140.24)を試す展開が考えられます。

先週の経済指標

発表時刻	イベント	結果
8/22 3:00	7月FOMC議事録	-
8/22 22:45	8月製造業PMI	48.0
8/22 23:00	7月中古住宅販売件数	395.0万件

先週の相場表

日付	始値	高値	安値	終値	前日比	SW
8/19	147.755	148.065	145.175	146.64	-1.050	215
8/20	146.59	147.345	145.185	145.3	-1.340	216
8/21	145.185	146.9	144.455	145.29	-0.010	639
8/22	145.185	146.525	144.85	146.315	1.025	215
8/23	146.29	146.5	144.045	144.25	-2.065	216

今週の経済指標

発表時刻	イベント	予想
8/26 21:30	7月耐久財受注(前月比)	3.6%
8/27 23:00	8月消費者信頼感指数	99.8
8/29 21:30	第2四半期実質GDP(前期比年率)	2.8%

免責事項

AIゴールド証券(株)は、本情報に記載の情報いづれについても、その信頼性、正確性または完全性について保証するものではありません。このような情報にAIゴールド証券(株)により確認されていない情報が含まれていることもありますので、全てご自身のリスクでこれらをご利用下さい。本情報の中で述べられている意見は、表示の日付のAIゴールド証券(株)の判断であり、予告無しに変更されることがあります。記載内容は同意を得た場合を除き、他社に開示することはできません。お取引にあたっては取引説明書をよく読みご自身の判断で行ってください。

【編集・発行】AIゴールド証券(株) コンサルティング部 金融商品取引業者 関東財務局長(金商)第282号 加入協会/一般社団法人金融先物取引業協会、日本証券業協会  
住所: 東京都中央区日本橋久松町12-8 TEL:03-6861-8181(直通) E-mail:kawase@aigold.co.jp



ユーロ/円 【逆張り方針】



予想レンジ ▶ 159.30~162.70

ユーロ/円 (日足)

移動平均線: -短期(5) -長期(21)



メインシナリオ

実線は、短期のトレンドを示す5日移動平均線を8/23に下抜け、上値の重い動きとなっています。また5日・21日移動平均線はいずれも下降しており、基調の弱さが示されつつあるものと考えます。8/23高値(162.70)では上値を抑えられやすいと考えます。一方、先週の値動きから導き出した計算値(159.33)がサポートになると予想しています。

リスクシナリオ

予想レンジの下限(159.30)を下抜けた場合。この場合は8/7安値(157.73)を試す展開が考えられます。

先週の経済指標

発表時刻	イベント	結果
8/20 18:00	7月消費者物価指数(前年比)	2.60%
8/22 18:00	8月サービス業PMI	53.3
8/22 18:00	8月製造業PMI	45.6

先週の相場表

日付	始値	高値	安値	終値	前日比	SW
8/19	163.005	163.205	160.4	162.535	-0.255	166
8/20	162.47	163.185	161.525	161.705	-0.830	169
8/21	161.57	163.01	161.355	162	0.295	497
8/22	161.885	162.88	161.5	162.58	0.580	166
8/23	162.525	162.7	161.2	161.375	-1.205	168

今週の経済指標

発表時刻	イベント	予想
8/29 18:00	8月景況感指数	-
8/30 18:00	8月消費者物価指数(前年比)	-
8/30 18:00	7月失業率	-

免責事項

AIゴールド証券(株)は、本情報に記載の情報がいずれについても、その信頼性、正確性または完全性について保証するものではありません。このような情報にAIゴールド証券(株)により確認されていない情報が含まれていることもありますので、全てご自身のリスクでこれらをご利用下さい。本情報の中で述べられている意見は、表示の日付のAIゴールド証券(株)の判断であり、予告無しに変更されることがあります。記載内容は同意を得た場合を除き、他社に開示することはできません。お取引にあたっては取引説明書をよく読みご自身の判断で行ってください。

【編集・発行】AIゴールド証券(株) コンサルティング部 金融商品取引業者 関東財務局長(金商)第282号 加入協会/一般社団法人金融先物取引業協会、日本証券業協会  
住所: 東京都中央区日本橋久松町12-8 TEL:03-6861-8181(直通) E-mail:kawase@aigold.co.jp



ポンド/円 【逆張り方針】



予想レンジ ▶ 188.00~192.10

ポンド/円 [日足]

移動平均線: -短期(5) -長期(21)



メインシナリオ

実線は、短期のトレンドを示す5日移動平均線を8/22に上抜け、切り返しの動きとなっています。しかし5日・21日移動平均線はいずれも下降しており、基調の弱さが示されつつあるものと考えます。8/23高値(192.06)では上値を抑えられやすいと考えます。一方、先週の値動きから導き出した計算値(188.01)がサポートになると予想しています。

リスクシナリオ

予想レンジの下限(188.00)を下抜けた場合。この場合は8/9安値(186.49)を試す展開が考えられます。

先週の経済指標

発表時刻	イベント	結果
8/22 17:30	8月製造業PMI	52.5
8/22 17:30	8月サービス業PMI	53.3
8/23 8:01	8月消費者信頼感調査	-13.0

先週の相場表

日付	始値	高値	安値	終値	前日比	SW
8/19	191.29	191.63	188.24	190.49	-0.64	261
8/20	190.5	191.28	189.22	189.35	-1.14	262
8/21	189.13	191.51	188.95	190.19	0.84	1024
8/22	190.03	192	189.62	191.49	1.30	260
8/23	191.44	192.06	190.27	190.55	-0.94	0

今週の経済指標

発表時刻	イベント	予想
未定	8月住宅価格指数(前月比)	-
8/30 17:30	7月消費者信用残高	-
8/23 8:01	7月マネーサプライM4(前年比)	-

免責事項

AIゴールド証券(株)は、本情報に記載の情報のいづれについても、その信頼性、正確性または完全性について保証するものではありません。このような情報にAIゴールド証券(株)により確認されていない情報が含まれていることもありますので、全てご自身のリスクでこれらをご利用下さい。本情報の中で述べられている意見は、表示の日付のAIゴールド証券(株)の判断であり、予告無しに変更されることがあります。記載内容は同意を得た場合を除き、他社に開示することはできません。お取引にあたっては取引説明書をよく読みご自身の判断で行ってください。

【編集・発行】AIゴールド証券(株) コンサルティング部 金融商品取引業者 関東財務局長(金商)第282号 加入協会/一般社団法人金融先物取引業協会、日本証券業協会  
住所: 東京都中央区日本橋久松町12-8 TEL:03-6861-8181(直通) E-mail:kawase@aigold.co.jp



豪ドル/円 【逆張り方針】

予想レンジ ▶ 96.20~98.80

豪ドル/円 [日足]

移動平均線: -短期(5) -長期(21)



メインシナリオ

実線は、短期のトレンドを示す5日移動平均線を8/20に下抜け、上値の重い動きとなっています。また5日・21日移動平均線はいずれも下降しており、基調の弱さが示されつつあるものと考えます。先週の値動きから導き出した計算値(98.79)では上値を抑えられやすいと考えます。一方、8/9安値(96.20)がサポートになると予想しています。

リスクシナリオ

予想レンジの下限(96.20)を下抜けた場合。この場合は節目95円を試す展開が考えられます。

先週の経済指標

発表時刻	イベント	結果
8/21 9:30	7月先行指数(前月比)	-0.04%
-	-	-
-	-	-

先週の相場表

日付	始値	高値	安値	終値	前日比	SW
8/19	98.595	98.93	97	98.7	0.195	119
8/20	98.71	99.04	97.89	98.03	-0.670	120
8/21	97.945	98.905	97.645	97.985	-0.045	328
8/22	97.915	98.425	97.595	98.125	0.140	108
8/23	98.01	98.625	97.59	98.06	-0.065	107

今週の経済指標

発表時刻	イベント	予想
8/28 10:30	7月消費者物価指数(前年比)	-
8/30 10:30	7月小売売上高(前月比)	-
-	-	-

免責事項

AIゴールド証券(株)は、本情報に記載の情報いづれについても、その信頼性、正確性または完全性について保証するものではありません。このような情報にAIゴールド証券(株)により確認されていない情報が含まれていることもありますので、全てご自身のリスクでこれらをご利用下さい。本情報の中で述べられている意見は、表示の日付のAIゴールド証券(株)の判断であり、予告無しに変更されることがあります。記載内容は同意を得た場合を除き、他社に開示することはできません。お取引にあたっては取引説明書をよく読みご自身の判断で行ってください。

【編集・発行】AIゴールド証券(株) コンサルティング部 金融商品取引業者 関東財務局長(金商)第282号 加入協会/一般社団法人金融先物取引業協会、日本証券業協会  
住所: 東京都中央区日本橋久松町12-8 TEL:03-6861-8181(直通) E-mail:kawase@aigold.co.jp



トルコリラ/円 【逆張り方針】

予想レンジ ▶ 4.00~4.40

移動平均線：-短期(5) -長期(21)



メインシナリオ

実線は、短期のトレンドを示す5日移動平均線を8/19に下抜け、上値の重い動きとなっています。また5日・21日移動平均線はいずれも下降しており、基調の弱さが示されつつあるものと考えます。先週の値動きから導き出した計算値(4.39)では上値を抑えられやすいと考えます。一方、8/5安値(4.02)がサポートになると予想しています。

リスクシナリオ

予想レンジの下限(4.00)を下抜けた場合。この場合は節目3.9円を試す展開が考えられません。

先週の経済指標

発表時刻	イベント	結果
8/20 20:00	トルコ中銀政策金利	50.0%
8/22 16:00	8月消費者信頼感指数	76.4
-	-	-

先週の相場表

日付	始値	高値	安値	終値	前日比	SW
8/19	4.4	4.41	4.28	4.36	-0.040	39
8/20	4.34	4.37	4.25	4.3	-0.060	43
8/21	4.29	4.33	4.23	4.29	-0.010	132
8/22	4.25	4.33	4.23	4.32	0.030	45
8/23	4.29	4.33	4.21	4.25	-0.070	41

今週の経済指標

発表時刻	イベント	予想
8/26 16:00	8月設備稼働率	-
8/28 16:00	7月貿易収支	-
-	-	-

免責事項  
AIゴールド証券(株)は、本情報に記載の情報がいずれについても、その信頼性、正確性または完全性について保証するものではありません。このような情報にAIゴールド証券(株)により確認されていない情報が含まれていることもありますので、全てご自身のリスクでこれらをご利用下さい。本情報の中で述べられている意見は、表示の日付のAIゴールド証券(株)の判断であり、予告無しに変更されることがあります。記載内容は同意を得た場合を除き、他社に開示することはできません。お取引にあたっては取引説明書をよく読みご自身の判断で行ってください。  
【編集・発行】AIゴールド証券(株) コンサルティング部 金融商品取引業者 関東財務局長(金商)第282号 加入協会/一般社団法人金融先物取引業協会、日本証券業協会  
住所:東京都中央区日本橋久松町12-8 TEL:03-6861-8181(直通) E-mail:kawase@aigold.co.jp



メキシコペソ/円 【逆張り方針】



予想レンジ ▶ 7.270~7.720

メキシコ/円 [日足]

移動平均線: -短期(5) -長期(21)



メインシナリオ

実線は、短期のトレンドを示す5日移動平均線を8/19に下抜け、上値の重い動きとなっています。また5日・21日移動平均線はいずれも下降しており、基調の弱さが示されつつあるものと考えます。8/21高値(7.720)では上値を抑えられやすいと考えます。一方、先週の値動きから導き出した計算値(7.275)がサポートになると予想しています。

リスクシナリオ

予想レンジの下限(7.270)を下抜けた場合。この場合は節目7.1円を試す展開が考えられます。

先週の経済指標

発表時刻	イベント	結果
8/22 21:00	第2四半期実質GDP(前期比)	0.2%
8/22 21:00	第2四半期実質GDP(前年比)	2.1%
-	-	-

先週の相場表

日付	始値	高値	安値	終値	前日比	SW
8/19	7.935	7.95	7.75	7.85	-0.080	222
8/20	7.84	7.885	7.635	7.655	-0.195	218
8/21	7.65	7.72	7.445	7.54	-0.115	654
8/22	7.535	7.57	7.48	7.495	-0.045	219
8/23	7.485	7.65	7.445	7.565	0.070	218

今週の経済指標

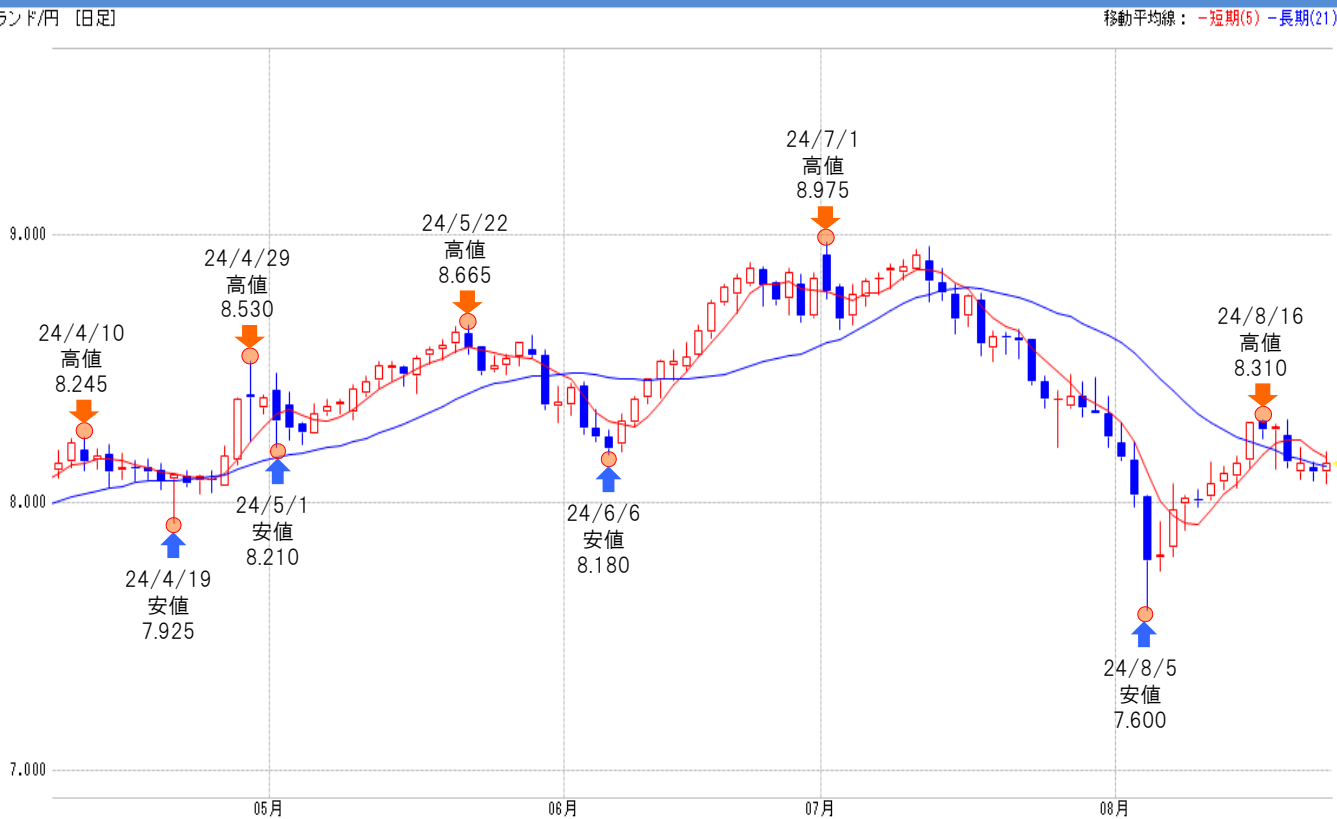
発表時刻	イベント	予想
8/27 21:00	7月貿易収支	-
-	-	-
-	-	-

免責事項  
AIゴールド証券(株)は、本情報に記載の情報いづれについても、その信頼性、正確性または完全性について保証するものではありません。このような情報にAIゴールド証券(株)により確認されていない情報が含まれていることもありますので、全てご自身のリスクでこれらをご利用下さい。本情報の中で述べられている意見は、表示の日付のAIゴールド証券(株)の判断であり、予告無しに変更されることがあります。記載内容は同意を得た場合を除き、他社に開示することはできません。お取引にあたっては取引説明書をよく読みご自身の判断で行ってください。  
【編集・発行】AIゴールド証券(株) コンサルティング部 金融商品取引業者 関東財務局長(金商)第282号 加入協会/一般社団法人金融先物取引業協会、日本証券業協会  
住所: 東京都中央区日本橋久松町12-8 TEL:03-6861-8181(直通) E-mail:kawase@aigold.co.jp



ランド/円 【逆張り方針】

予想レンジ ▶ 7.980~8.240



メインシナリオ

実線は、短期のトレンドを示す5日移動平均線を8/20に下抜け、上値の重い動きとなっています。また5日・21日移動平均線はいずれも下降しており、基調の弱さが示されつつあるものと考えます。先週の値動きから導き出した計算値(8.235)では上値を抑えられやすいと考えます。一方、8/9安値(7.985)がサポートになると予想しています。

リスクシナリオ

予想レンジの下限(7.980)を下抜けた場合。この場合は8/8安値(7.895)を試す展開が考えられます。

先週の経済指標

発表時刻	イベント	結果
8/21 17:00	7月消費者物価指数(前月比)	0.4%
8/21 17:00	7月消費者物価指数(前年比)	4.6%
-	-	-

先週の相場表

日付	始値	高値	安値	終値	前日比	SW
8/19	8.275	8.295	8.125	8.275	0.010	175
8/20	8.25	8.31	8.13	8.155	-0.130	172
8/21	8.115	8.21	8.09	8.15	-0.005	530
8/22	8.13	8.155	8.08	8.115	-0.035	167
8/23	8.115	8.19	8.07	8.145	0.030	162

今週の経済指標

発表時刻	イベント	予想
8/29 18:30	7月生産者物価指数(前年比)	-
8/30 15:00	7月マネーサプライM3(前年比)	-
8/30 21:00	7月貿易収支	-

免責事項  
AIゴールド証券(株)は、本情報に記載の情報いづれについても、その信頼性、正確性または完全性について保証するものではありません。このような情報にAIゴールド証券(株)により確認されていない情報が含まれていることもありますので、全てご自身のリスクでこれらをご利用下さい。本情報の中で述べられている意見は、表示の日付のAIゴールド証券(株)の判断であり、予告無しに変更されることがあります。記載内容は同意を得た場合を除き、他社に開示することはできません。お取引にあたっては取引説明書をよく読みご自身の判断で行ってください。  
【編集・発行】AIゴールド証券(株) コンサルティング部 金融商品取引業者 関東財務局長(金商)第282号 加入協会/一般社団法人金融先物取引業協会、日本証券業協会  
住所: 東京都中央区日本橋久松町12-8 TEL:03-6861-8181(直通) E-mail:kawase@aigold.co.jp