

大阪取引所 金【逆張り方針】 【9/2~9/6】 予想レンジ 11,620円 ~ 11,880円



【出所】 REFINITIVデータよりAIゴールド証券作成

◆ メインシナリオ ◆

実線は、短期のトレンドを示す5日移動平均線を8/29に上抜け、切り返しの動きとなっています。5日移動平均線は上昇、21日移動平均線は下降しており、方向感の無さが伺え、レンジ内での動きが予想されます。先週の値動きから導き出した計算値(11,877)では上値を抑えられやすいと考えます。一方、8/26安値(11,629)がサポートになると予想しています。

◆ リスクシナリオ ◆

予想レンジの下限(11,620)を下抜けた場合。この場合は8/15安値(11,544)を試す展開が考えられます。

◆ CFTC建玉明細 (NY金) ◆

◆ 先週の相場表 ◆

日付	大口投機家		
	買玉	売玉	差引
7月30日	313,364	66,763	246,601
8月6日	298,119	59,370	238,749
8月13日	328,769	61,505	267,264
8月20日	355,551	64,298	291,253
8月27日	343,330	48,885	294,445

【出所】 REFINITIVデータよりAIゴールド証券作成

日付	始値	高値	安値	終値	前日比	出来高
8月26日	11707	11808	11629	11664	-48	24385
8月27日	11674	11756	11674	11744	+80	16983
8月28日	11726	11754	11675	11692	発会	18256
8月29日	11695	11765	11651	11753	+61	17378
8月30日	11760	11843	11733	11763	+10	16959

【出所】 REFINITIVデータよりAIゴールド証券作成

免責事項

AIゴールド証券(株)は、本情報に記載の情報いづれについても、その信頼性、正確性または完全性について保証するものではありません。このような情報にはAIゴールド証券(株)により確認されていない情報が含まれていることもありますので、全てご自身のリスクでこれらをご利用下さい。本情報の中で述べられている意見は、表示の日付のAIゴールド証券(株)の判断であり、予告無しに変更されることがあります。記載内容は同意を得た場合を除き、他社に開示することはできません。お取引にあたっては取引説明書をよく読みご自身の判断で行ってください。

【編集・発行】 AIゴールド証券(株) コンサルティング部 金融商品取引業者 関東財務局長(金商)第282号
 加入協会/一般社団法人金融先物取引業協会、日本証券業協会
 住所: 東京都中央区日本橋久松町12-8 TEL:03-6861-8181(直通) E-mail:kawase@aigold.co.jp

大阪取引所 白金【逆張り方針】 【9/2~9/6】 予想レンジ 4,220円 ~ 4,460円



【出所】 REFINITIVデータよりAIゴールド証券作成

◆ メインシナリオ ◆

実線は、短期のトレンドを示す5日移動平均線が抵抗となり、上値の重い動きとなっています。また5日・21日移動平均線はいずれも下降しており、基調の弱さが示されつつあるものと考えます。先週の値動きから導き出した計算値(4,459)では上値を抑えられやすいと考えます。一方、8/7安値(4,221)がサポートになると予想しています。

◆ リスクシナリオ ◆

予想レンジの下限(4,220)を下抜けた場合。この場合は8/6安値(4,129)を試す展開が考えられます。

◆ CFTC建玉明細 (NY白金) ◆

◆ 先週の相場表 ◆

日付	大口投機家		
	買玉	売玉	差引
7月30日	42,595	28,281	14,314
8月6日	44,391	34,100	10,291
8月13日	46,287	34,348	11,939
8月20日	45,980	31,154	14,826
8月27日	42,951	27,218	15,733

【出所】 REFINITIVデータよりAIゴールド証券作成

日付	始値	高値	安値	終値	前日比	出来高
8月26日	4468	4487	4439	4475	+1	3666
8月27日	4474	4542	4446	4473	-2	5293
8月28日	4450	4470	4411	4412	発会	4131
8月29日	4405	4407	4334	4386	-26	6731
8月30日	4396	4439	4365	4411	+25	4217

【出所】 REFINITIVデータよりAIゴールド証券作成

免責事項

AIゴールド証券(株)は、本情報に記載の情報いづれについても、その信頼性、正確性または完全性について保証するものではありません。このような情報にはAIゴールド証券(株)により確認されていない情報が含まれていることもありますので、全てご自身のリスクでこれらをご利用下さい。本情報の中で述べられている意見は、表示の日付のAIゴールド証券(株)の判断であり、予告無しに変更されることがあります。記載内容は同意を得た場合を除き、他社に開示することはできません。お取引にあたっては取引説明書をよく読みご自身の判断で行ってください。

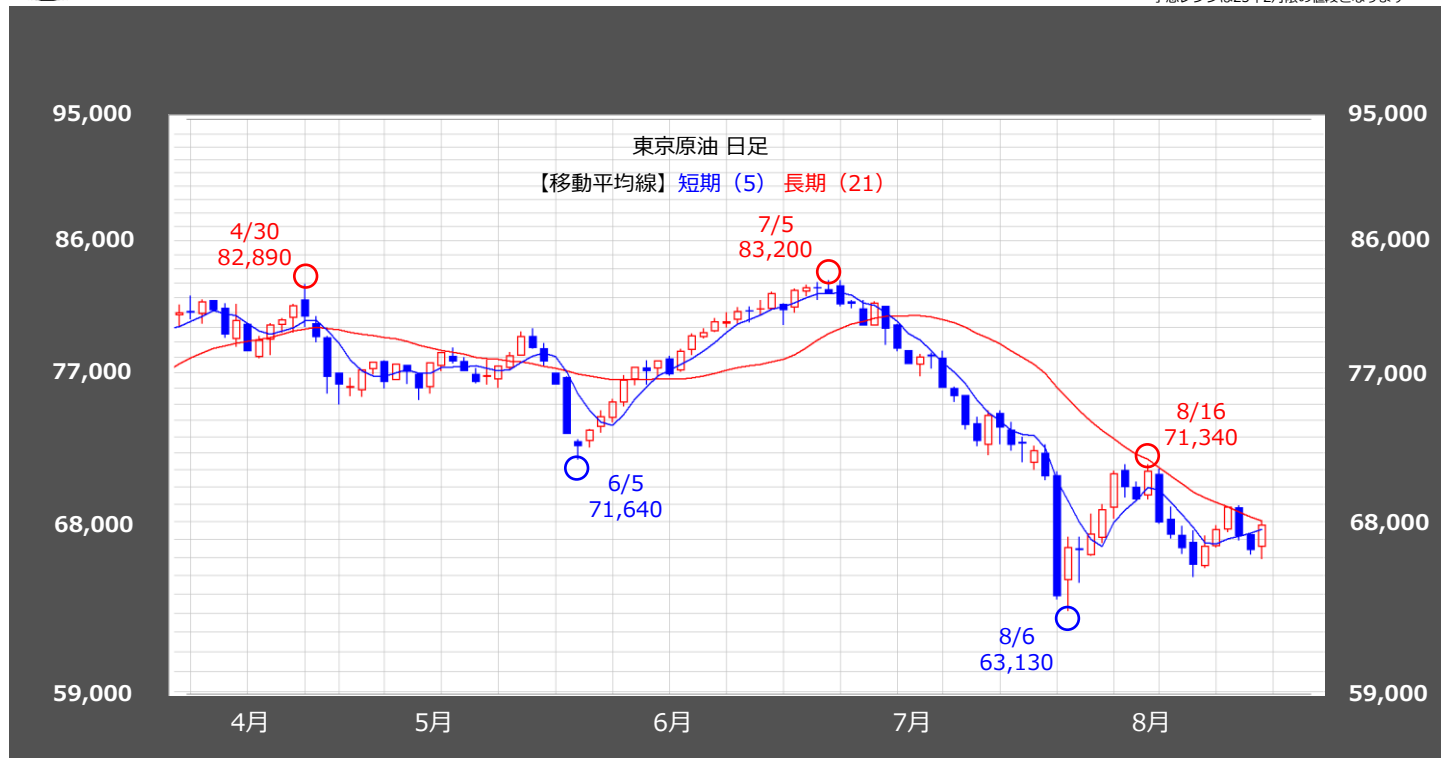
【編集・発行】 AIゴールド証券(株) コンサルティング部 金融商品取引業者 関東財務局長(金商)第282号
加入協会/一般社団法人金融先物取引業協会、日本証券業協会
住所: 東京都中央区日本橋久松町12-8 TEL:03-6861-8181(直通) E-mail:kawase@aigold.co.jp



東京原油【逆張り方針】

【9/2~9/6】 予想レンジ 64,100円 ~ 67,600円

*予想レンジは25年2月限の値段となります



【出所】 REFINITIVデータよりAIゴールド証券作成

◆ メインシナリオ ◆

実線は、短期のトレンドを示す5日移動平均線を8/30に上抜け、切り返しの動きとなっています。5日移動平均線は上昇、21日移動平均線は下降しており、方向感の無さが伺え、レンジ内での動きが予想されます。先週の値動きから導き出した計算値(67,580)では上値を抑えられやすいと考えます。一方、節目64,100円がサポートになると予想しています。

◆ リスクシナリオ ◆

予想レンジの下限(64,100)を下抜けた場合。この場合は6/29安値(63,000)を試す展開が考えられます。

◆ CFTC建玉明細 (NY原油) ◆

◆ 先週の先限相場表 ◆

日付	大口投機家		
	買玉	売玉	差引
7月30日	315,613	70,120	245,493
8月6日	305,742	83,400	222,342
8月13日	298,198	66,655	231,543
8月20日	294,896	72,608	222,288
8月27日	303,474	76,775	226,699

【出所】 REFINITIVデータよりAIゴールド証券作成

日付	始値	高値	安値	終値	前日比	出来高
8月26日	64010	64010	64010	64010	+770	1797
8月27日	64980	64980	64980	64980	+970	2015
8月28日	63600	63600	63600	63600	-1380	2554
8月29日	62910	62910	62910	62910	-690	2406
8月30日	64240	64240	64240	64240	+1330	2383

【出所】 REFINITIVデータよりAIゴールド証券作成

免責事項

AIゴールド証券(株)は、本情報に記載の情報いづれについても、その信頼性、正確性または完全性について保証するものではありません。このような情報にはAIゴールド証券(株)により確認されていない情報が含まれていることもありますので、全てご自身のリスクでこれらをご利用下さい。本情報の中で述べられている意見は、表示の日付のAIゴールド証券(株)の判断であり、予告無しに変更されることがあります。記載内容は同意を得た場合を除き、他社に開示することはできません。お取引にあたっては取引説明書をよく読みご自身の判断で行ってください。

【編集・発行】 AIゴールド証券(株) コンサルティング部 金融商品取引業者 関東財務局長(金商)第282号
加入協会/一般社団法人金融先物取引業協会、日本証券業協会、日本商品先物取引協会
住所: 東京都中央区日本橋久松町12-8 TEL:03-6861-8181(直通) E-mail:kawase@aigold.co.jp



大阪取引所 ゴム【押し目買い方針】

【9/2~9/6】 * 予想レンジ 364.0円 ~ 395.0円

* 予想レンジは25年2月限の値段となります



【出所】REFINITIVデータよりAIゴールド証券作成

◆ メインシナリオ ◆

実線は、短期のトレンドを示す5日移動平均線をサポートに、下値を切り上げる動きとなっています。また5日・21日移動平均線はいずれも上昇しており、基調の強さが示されているものと考えます。まずは先週の値動きから導き出した計算値(383.9)を試す展開が考えられます。同水準を上抜けると、11/8/3高値(395.0)が上値目標となります。一方、3/18高値(364.0)がサポートになると予想しています。

◆ リスクシナリオ ◆

予想レンジの下限(364.0)を下抜けた場合。この場合は10日移動平均線(352.2)を試す展開が考えられます。

◆ 生ゴム指定倉庫在庫 ◆

指定倉庫	入庫		出庫		在庫		
	8月上旬	8月中旬	8月上旬	8月中旬	8月10日	8月20日	前旬比
東京都	0	0	12	10	139	129	-10
神奈川県	129	0	346	93	3388	3295	-93
愛知県	0	0	19	11	125	114	-11
兵庫県	77	98	145	50	550	598	48
合計	206	98	522	164	4202	4136	-66

【出所】REFINITIVデータよりAIゴールド証券作成

◆ 先週の先限相場表 ◆

日付	始値	高値	安値	終値	前日比	出来高
8月26日	350.0	350.0	350.0	350.0	0	992
8月27日	358.0	358.0	358.0	358.0	発会	9723
8月28日	365.0	365.0	365.0	365.0	+7.0	1092
8月29日	367.0	367.0	367.0	367.0	+2.0	519
8月30日	375.0	379.7	371.1	376.1	+9.1	1458

【出所】REFINITIVデータよりAIゴールド証券作成

免責事項

AIゴールド証券(株)は、本情報に記載の情報いづれについても、その信頼性、正確性または完全性について保証するものではありません。このような情報にはAIゴールド証券(株)により確認されていない情報が含まれていることもありますので、全てご自身のリスクでこれらをご利用下さい。本情報の中で述べられている意見は、表示の日付のAIゴールド証券(株)の判断であり、予告無しに変更されることがあります。記載内容は同意を得た場合を除き、他社に開示することはできません。お取引にあたっては取引説明書をよく読みご自身の判断で行ってください。

【編集・発行】 AIゴールド証券(株) コンサルティング部 金融商品取引業者 関東財務局長(金商)第282号
 加入協会/一般社団法人金融先物取引業協会、日本証券業協会
 住所: 東京都中央区日本橋久松町12-8 TEL:03-6861-8181(直通) E-mail:kawase@aigold.co.jp