

大阪取引所 金【逆張り方針】 【9/9~9/13】 予想レンジ 11,360円 ~ 11,690円



【出所】 REFINITIVデータよりAIゴールド証券作成

### ◆ メインシナリオ ◆

実線は、短期のトレンドを示す5日移動平均線を9/4に下抜け、上値の重い動きとなっています。5日移動平均線は下降、21日移動平均線は上昇しており、方向感の無さが伺え、レンジ内での動きが予想されます。21日移動平均線(11,689)では上値を抑えられやすいと考えます。一方、先週の値動きから導き出した計算値(11,363)がサポートになると予想しています。

### ◆ リスクシナリオ ◆

予想レンジの下限(11,360)を下抜けた場合。この場合は8/9安値(11,244)を試す展開が考えられます。

### ◆ CFTC建玉明細 (NY金) ◆

### ◆ 先週の相場表 ◆

日付	大口投機家		
	買玉	売玉	差引
8月6日	298,119	59,370	238,749
8月13日	328,769	61,505	267,264
8月20日	355,551	64,298	291,253
8月27日	343,330	48,885	294,445
9月3日	339,157	51,599	287,558

【出所】 REFINITIVデータよりAIゴールド証券作成

日付	始値	高値	安値	終値	前日比	出来高
9月2日	11778	11846	11726	11788	+25	19055
9月3日	11788	11867	11766	11779	-9	14397
9月4日	11794	11799	11609	11681	-98	28865
9月5日	11609	11663	11531	11572	-109	22297
9月6日	11603	11698	11578	11583	+11	17295

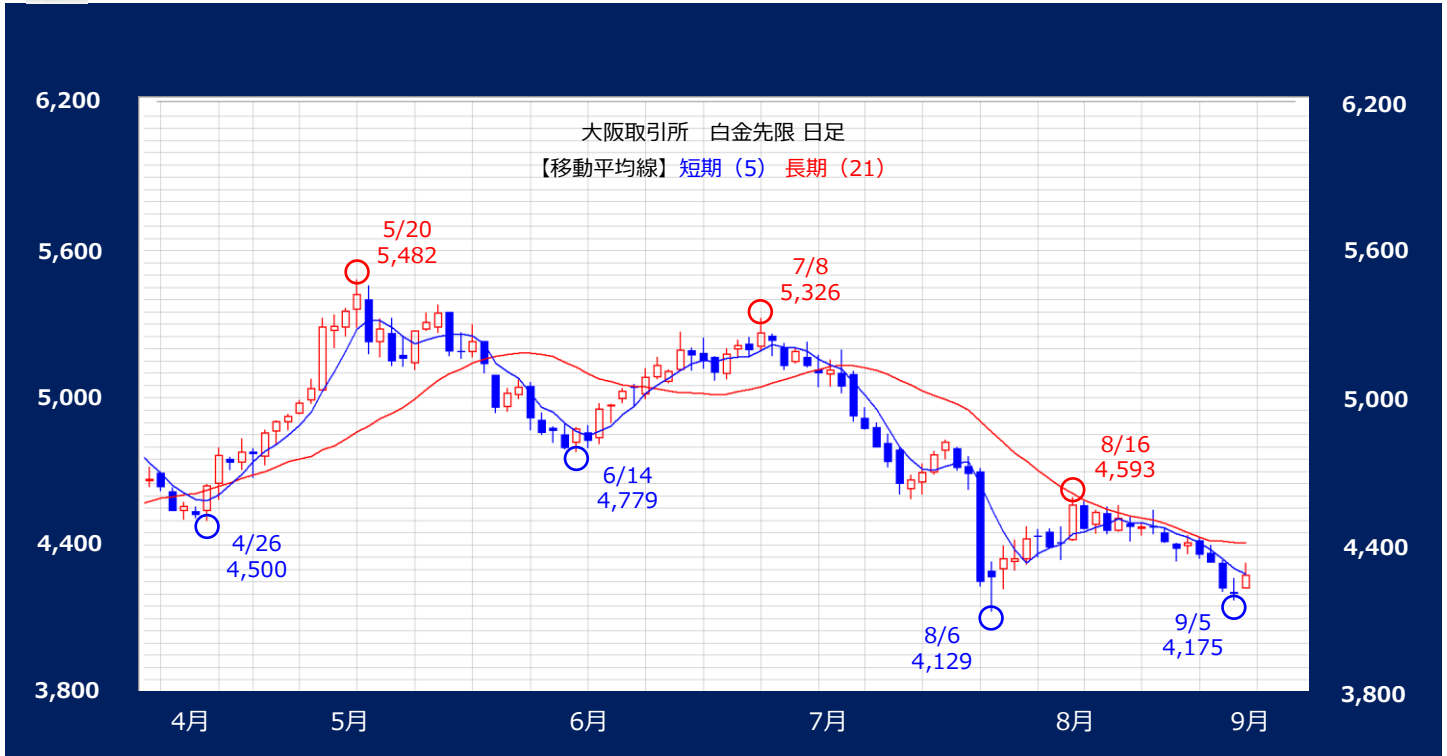
【出所】 REFINITIVデータよりAIゴールド証券作成

### 免責事項

AIゴールド証券(株)は、本情報に記載の情報いづれについても、その信頼性、正確性または完全性について保証するものではありません。このような情報にはAIゴールド証券(株)により確認されていない情報が含まれていることもありますので、全てご自身のリスクでこれらをご利用下さい。本情報の中で述べられている意見は、表示の日付のAIゴールド証券(株)の判断であり、予告無しに変更されることがあります。記載内容は同意を得た場合を除き、他社に開示することはできません。お取引にあたっては取引説明書をよく読みご自身の判断で行ってください。

【編集・発行】 AIゴールド証券(株) コンサルティング部 金融商品取引業者 関東財務局長(金商)第282号  
加入協会/一般社団法人金融先物取引業協会、日本証券業協会  
住所: 東京都中央区日本橋久松町12-8 TEL:03-6861-8181(直通) E-mail:kawase@aigold.co.jp

大阪取引所 白金【逆張り方針】 [9/9~9/13] 予想レンジ 4,130円 ~ 4,400円



【出所】REFINITIVデータよりAIゴールド証券作成

### ◆ メインシナリオ ◆

実線は、短期のトレンドを示す5日移動平均線が抵抗となり、上値の重い動きとなっています。また5日・21日移動平均線はいずれも下降しており、基調の弱さが示されつつあるものと考えます。9/3高値(4,399)では上値を抑えられやすいと考えます。一方、先週の値動きから導き出した計算値(4,131)がサポートになると予想しています。

### ◆ リスクシナリオ ◆

予想レンジの下限(4,130)を下抜けた場合。この場合は23/3/30安値(4,028)を試す展開が考えられます。

### ◆ CFTC建玉明細 (NY白金) ◆

### ◆ 先週の相場表 ◆

日付	大口投機家		
	買玉	売玉	差引
8月6日	44,391	34,100	10,291
8月13日	46,287	34,348	11,939
8月20日	45,980	31,154	14,826
8月27日	42,951	27,218	15,733
9月3日	41,924	40,536	1,388

【出所】REFINITIVデータよりAIゴールド証券作成

日付	始値	高値	安値	終値	前日比	出来高
9月2日	4418	4433	4346	4361	-50	7239
9月3日	4366	4399	4329	4330	-31	4874
9月4日	4327	4336	4211	4225	-105	8612
9月5日	4208	4265	4175	4202	-23	7777
9月6日	4225	4327	4224	4279	+77	6537

【出所】REFINITIVデータよりAIゴールド証券作成

### 免責事項

AIゴールド証券(株)は、本情報に記載の情報いづれについても、その信頼性、正確性または完全性について保証するものではありません。このような情報にはAIゴールド証券(株)により確認されていない情報が含まれていることもありますので、全てご自身のリスクでこれらをご利用下さい。本情報の中で述べられている意見は、表示の日付のAIゴールド証券(株)の判断であり、予告無しに変更されることがあります。記載内容は同意を得た場合を除き、他社に開示することはできません。お取引にあたっては取引説明書をよく読みご自身の判断で行ってください。

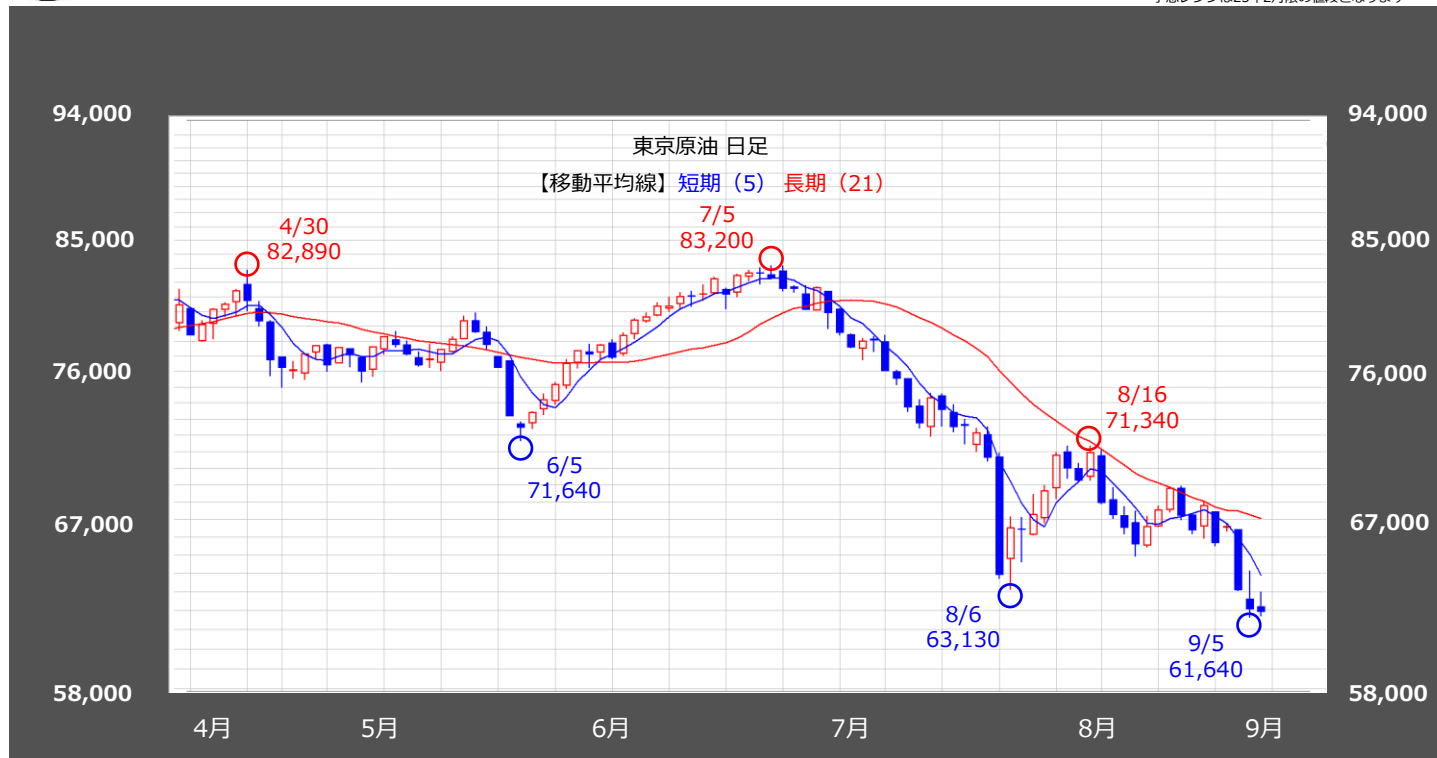
【編集・発行】 AIゴールド証券(株) コンサルティング部 金融商品取引業者 関東財務局長(金商)第282号  
加入協会/一般社団法人金融先物取引業協会、日本証券業協会  
住所: 東京都中央区日本橋久松町12-8 TEL:03-6861-8181(直通) E-mail:kawase@aigold.co.jp



東京原油【逆張り方針】

【9/9～9/13】 予想レンジ 58,200円 ～ 63,900円

\*予想レンジは25年2月限の値段となります



【出所】 REFINITIVデータよりAIゴールド証券作成

### ◆ メインシナリオ ◆

実線は、短期のトレンドを示す5日移動平均線を9/2に下抜け、上値の重い動きとなっています。また5日・21日移動平均線はいずれも下降しており、基調の弱さが示されつつあるものと考えます。5日移動平均線(63,880)では上値を抑えられやすいと考えます。一方、先週の値動きから導き出した計算値(58,220)がサポートになると予想しています。

### ◆ リスクシナリオ ◆

予想レンジの下限(58,200)を下抜けた場合。この場合は23/5/8安値(56,220)を試す展開が考えられます。

### ◆ CFTC建玉明細 (NY原油) ◆

### ◆ 先週の先限相場表 ◆

日付	大口投機家		
	買玉	売玉	差引
8月6日	305,742	83,400	222,342
8月13日	298,198	66,655	231,543
8月20日	294,896	72,608	222,288
8月27日	303,474	76,775	226,699
9月3日	292,388	115,353	177,035

【出所】 REFINITIVデータよりAIゴールド証券作成

日付	始値	高値	安値	終値	前日比	出来高
9月2日	62360	62360	62360	62360	発会	3241
9月3日	63270	63270	63270	63270	+910	2156
9月4日	60290	60290	60290	60290	-2980	5167
9月5日	59760	59760	59760	59760	-530	4073
9月6日	59750	59750	59750	59750	-10	8843

【出所】 REFINITIVデータよりAIゴールド証券作成

### 免責事項

AIゴールド証券(株)は、本情報に記載の情報いづれについても、その信頼性、正確性または完全性について保証するものではありません。このような情報にはAIゴールド証券(株)により確認されていない情報が含まれていることもありますので、全てご自身のリスクでこれらをご利用下さい。本情報の中で述べられている意見は、表示の日付のAIゴールド証券(株)の判断であり、予告無しに変更されることがあります。記載内容は同意を得た場合を除き、他社に開示することはできません。お取引にあたっては取引説明書をよく読みご自身の判断で行ってください。

【編集・発行】 AIゴールド証券(株) コンサルティング部 金融商品取引業者 関東財務局長(金商)第282号  
加入協会/一般社団法人金融先物取引業協会、日本証券業協会、日本商品先物取引協会  
住所: 東京都中央区日本橋久松町12-8 TEL:03-6861-8181(直通) E-mail:kawase@aigold.co.jp



大阪取引所 ゴム【逆張り方針】

【9/9~9/13】 \* 予想レンジ 336.0円 ~ 365.0円

\* 予想レンジは25年2月限の値段となります



【出所】REFINITIVデータよりAIゴールド証券作成

### ◆ メインシナリオ ◆

実線は、短期のトレンドを示す5日移動平均線を9/2に下抜け、上値の重い動きとなっています。5日移動平均線は下降、21日移動平均線は上昇しており、方向感の無さが伺え、レンジ内での動きが予想されます。先週の値動きから導き出した計算値(364.9)では上値を抑えられやすいと考えます。一方、8/22安値(336.3)がサポートになると予想しています。

### ◆ リスクシナリオ ◆

予想レンジの下限(336.0)を下抜けた場合。この場合は8/19安値(326.3)を試す展開が考えられます。

### ◆ 生ゴム指定倉庫在庫 ◆

指定倉庫	入庫		出庫		在庫		
	8月上旬	8月中旬	8月上旬	8月中旬	8月10日	8月20日	前旬比
東京都	0	0	12	10	139	129	-10
神奈川県	129	0	346	93	3388	3295	-93
愛知県	0	0	19	11	125	114	-11
兵庫県	77	98	145	50	550	598	48
合計	206	98	522	164	4202	4136	-66

【出所】REFINITIVデータよりAIゴールド証券作成

### ◆ 先週の先限相場表 ◆

日付	始値	高値	安値	終値	前日比	出来高
9月2日	371.2	371.2	370.0	370.0	-6.1	1077
9月3日	365.5	365.5	365.5	365.5	-4.5	1245
9月4日	355.0	355.0	355.0	355.0	-10.5	792
9月5日	367.4	367.4	367.4	367.4	+12.4	1141
9月6日	367.4	367.4	367.4	367.4	0	964

【出所】REFINITIVデータよりAIゴールド証券作成

#### 免責事項

AIゴールド証券(株)は、本情報に記載の情報いづれについても、その信頼性、正確性または完全性について保証するものではありません。このような情報にはAIゴールド証券(株)により確認されていない情報が含まれていることもありますので、全てご自身のリスクでこれらをご利用下さい。本情報の中で述べられている意見は、表示の日付のAIゴールド証券(株)の判断であり、予告無しに変更されることがあります。記載内容は同意を得た場合を除き、他社に開示することはできません。お取引にあたっては取引説明書をよく読みご自身の判断で行ってください。

【編集・発行】 AIゴールド証券(株) コンサルティング部 金融商品取引業者 関東財務局長(金商)第282号  
 加入協会/一般社団法人金融先物取引業協会、日本証券業協会  
 住所: 東京都中央区日本橋久松町12-8 TEL:03-6861-8181(直通) E-mail:kawase@aigold.co.jp