



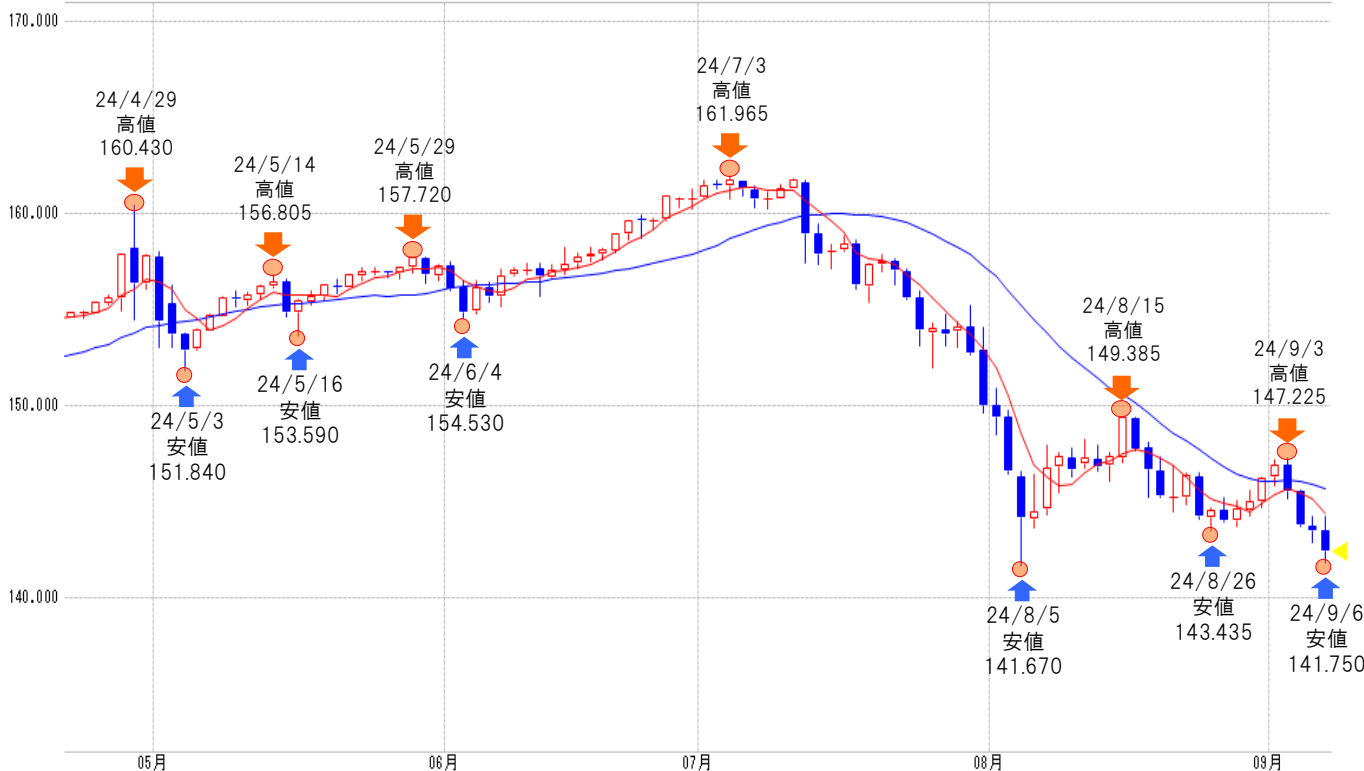
米ドル/円 【逆張り方針】



予想レンジ ▶ 140.20~144.90

米ドル/円 [日足]

移動平均線: -短期(5) -長期(21)



メインシナリオ

実線は、短期のトレンドを示す5日移動平均線を9/3に下抜け、上値の重い動きとなっています。また5日・21日移動平均線はいずれも下降しており、基調の弱さが示されつつあるものと考えます。先週の値動きから導き出した計算値(144.88)では上値を抑えられやすいと考えます。一方、23/12/28安値(140.24)がサポートになると予想しています。

リスクシナリオ

予想レンジの下限(140.20)を下抜けた場合。この場合は23/7/28安値(138.04)を試す展開が考えられます。

先週の経済指標

発表時刻	イベント	結果
9/3 23:00	8月製造業景気指数	47.2
9/5 23:00	8月非製造業景気指数	51.5
9/6 21:30	8月失業率	4.20%

先週の相場表

日付	始値	高値	安値	終値	前日比	SW
9/2	146.3	147.18	145.775	146.9	0.700	217
9/3	146.89	147.225	145.1	145.49	-1.410	214
9/4	145.48	145.57	143.705	143.735	-1.755	640
9/5	143.68	144.24	142.85	143.425	-0.310	215
9/6	143.465	144.205	141.75	142.405	-1.020	218

今週の経済指標

発表時刻	イベント	予想
9/11 21:30	8月消費者物価指数(前年比)	2.6%
9/12 21:30	8月生産者物価指数(前年比)	-
9/13 23:00	9月ミシガン大学消費者信頼感指数	-

免責事項

AIゴールド証券(株)は、本情報に記載の情報がいずれについても、その信頼性、正確性または完全性について保証するものではありません。このような情報にAIゴールド証券(株)により確認されていない情報が含まれていることがありますので、全てご自身のリスクでこれらをご利用下さい。本情報の中で述べられている意見は、表示の日付のAIゴールド証券(株)の判断であり、予告無しに変更されることがあります。記載内容は同意を得た場合を除き、他社に開示することはできません。お取引にあたっては取引説明書をよく読みご自身の判断で行ってください。

【編集・発行】AIゴールド証券(株) コンサルティング部 金融商品取引業者 関東財務局長(金商)第282号 加入協会/一般社団法人金融先物取引業協会、日本証券業協会
住所: 東京都中央区日本橋久松町12-8 TEL:03-6861-8181(直通) E-mail:kawase@aigold.co.jp



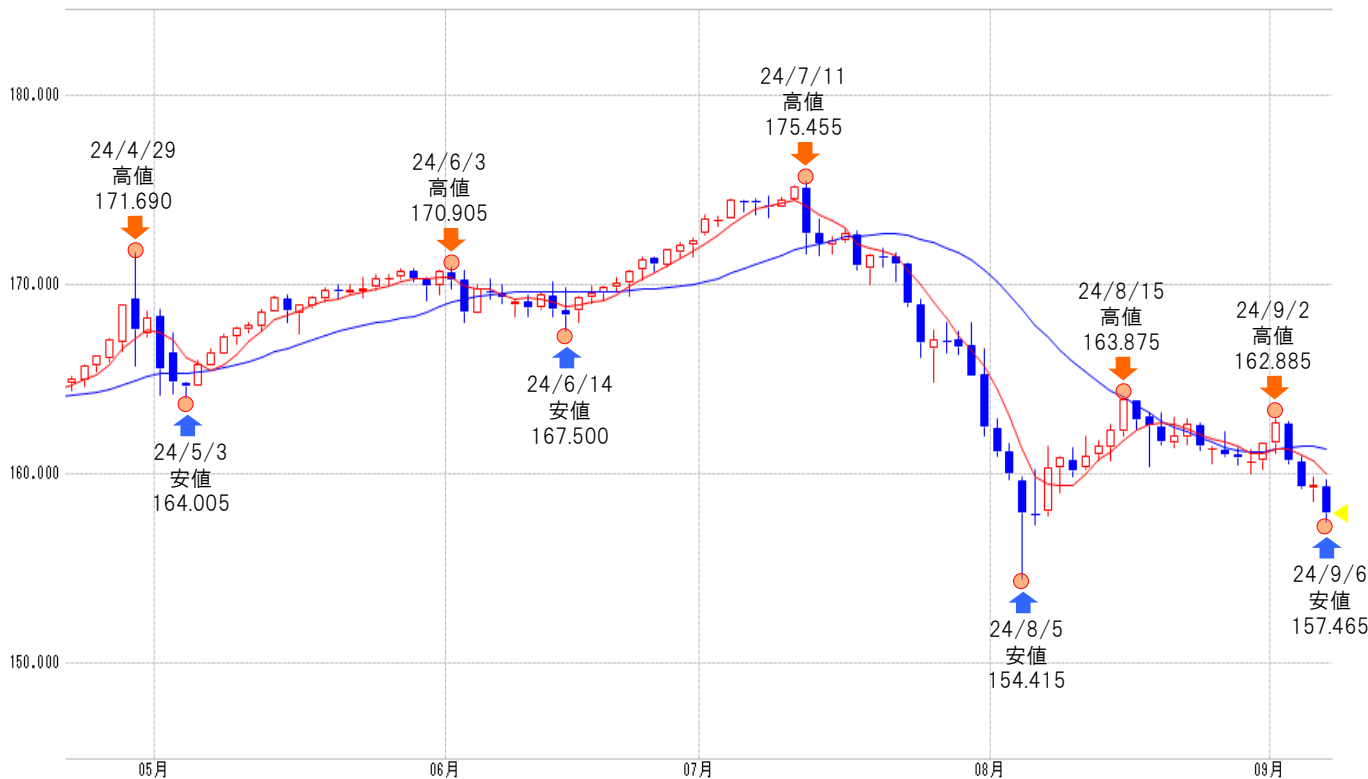
ユーロ/円 【逆張り方針】



予想レンジ ▶ 156.00~160.70

ユーロ/円 (日足)

移動平均線: -短期(5) -長期(21)



メインシナリオ

実線は、短期のトレンドを示す5日移動平均線を9/3に下抜け、上値の重い動きとなっています。また5日・21日移動平均線はいずれも下降しており、基調の弱さが示されつつあるものと考えます。先週の値動きから導き出した計算値(160.70)では上値を抑えられやすいと考えます。一方、節目156円がサポートになると予想しています。

リスクシナリオ

予想レンジの下限(156.00)を下抜けた場合。この場合は23/12/14安値(153.85)を試す展開が考えられます。

先週の経済指標

発表時刻	イベント	結果
9/4 18:00	7月生産者物価指数(前年比)	-2.10%
9/5 18:00	7月小売売上高(前年比)	-0.10%
9/6 18:00	第2四半期ユーロ圏GDP(前年比)	0.6%

先週の相場表

日付	始値	高値	安値	終値	前日比	SW
9/2	161.605	162.885	161.06	162.655	1.120	167
9/3	162.61	162.76	160.5	160.74	-1.915	163
9/4	160.605	160.9	159.25	159.26	-1.480	492
9/5	159.255	159.8	158.545	159.4	0.140	167
9/6	159.27	159.715	157.465	157.925	-1.475	168

今週の経済指標

発表時刻	イベント	予想
9/12 21:15	ECB政策金利	3.65%
9/13 18:00	7月鉱工業生産指数(前年比)	-2.1%
-	-	-

免責事項
AIゴールド証券(株)は、本情報に記載の情報がいずれについても、その信頼性、正確性または完全性について保証するものではありません。このような情報にAIゴールド証券(株)により確認されていない情報が含まれていることがありますので、全てご自身のリスクでこれらをご利用下さい。本情報の中で述べられている意見は、表示の日付のAIゴールド証券(株)の判断であり、予告無しに変更されることがあります。記載内容は同意を得た場合を除き、他社に開示することはできません。お取引にあたっては取引説明書をよく読みご自身の判断で行ってください。
【編集・発行】AIゴールド証券(株) コンサルティング部 金融商品取引業者 関東財務局長(金商)第282号 加入協会/一般社団法人金融先物取引業協会、日本証券業協会
住所: 東京都中央区日本橋久松町12-8 TEL:03-6861-8181(直通) E-mail:kawase@aigold.co.jp



ポンド/円 【逆張り方針】



予想レンジ ▶ 184.60~190.20

ポンド/円 [日足]

移動平均線: -短期(5) -長期(21)



メインシナリオ

実線は、短期のトレンドを示す5日移動平均線を9/3に下抜け、上値の重い動きとなっています。また5日・21日移動平均線はいずれも下降しており、基調の弱さが示されつつあるものと考えます。21日移動平均線(190.11)では上値を抑えられやすいと考えます。一方、先週の値動きから導き出した計算値(184.61)がサポートになると予想しています。

リスクシナリオ

予想レンジの下限(184.60)を下抜けた場合。この場合は節目182円を試す展開が考えられます。

先週の経済指標

発表時刻	イベント	結果
9/2 17:30	8月製造業PMI	52.5
9/4 17:30	8月サービス業PMI	53.7
9/4 17:30	8月建設業PMI	53.6

先週の相場表

日付	始値	高値	安値	終値	前日比	SW
9/2	192.06	193.5	191.38	193.12	1.12	266
9/3	193.21	193.35	190.32	190.87	-2.25	258
9/4	190.65	190.84	188.93	188.93	-1.94	774
9/5	188.86	189.79	188.07	188.99	0.06	262
9/6	189.07	189.99	186.5	187.04	-1.95	266

今週の経済指標

発表時刻	イベント	予想
9/10 15:00	8月失業率	-
9/11 15:00	7月鉱工業生産指数(前年比)	-
9/11 15:00	7月月次GDP(前月比)	-

免責事項
 AIゴールド証券(株)は、本情報に記載の情報がいずれについても、その信頼性、正確性または完全性について保証するものではありません。このような情報にAIゴールド証券(株)により確認されていない情報が含まれていることもありますので、全てご自身のリスクでこれらをご利用下さい。本情報の中で述べられている意見は、表示の日付のAIゴールド証券(株)の判断であり、予告無しに変更されることがあります。記載内容は同意を得た場合を除き、他社に開示することはできません。お取引にあたっては取引説明書をよく読みご自身の判断で行ってください。
 【編集・発行】AIゴールド証券(株) コンサルティング部 金融商品取引業者 関東財務局長(金商)第282号 加入協会/一般社団法人金融先物取引業協会、日本証券業協会
 住所:東京都中央区日本橋久松町12-8 TEL:03-6861-8181(直通) E-mail:kawase@aigold.co.jp

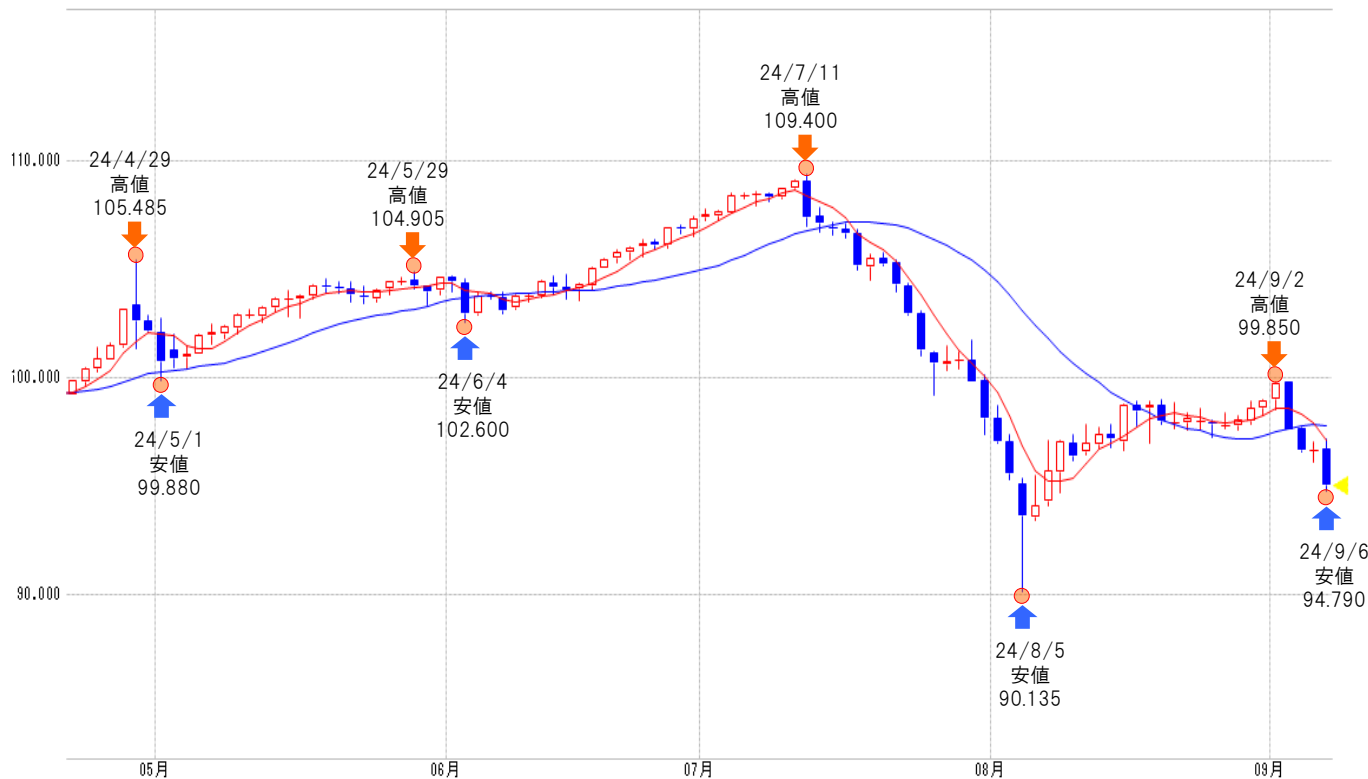


豪ドル/円 【逆張り方針】

予想レンジ ▶ 93.10~97.80

豪ドル/円 (日足)

移動平均線: -短期(5) -長期(21)



メインシナリオ

実線は、短期のトレンドを示す5日移動平均線を9/3に下抜け、上値の重い動きとなっています。また5日・21日移動平均線はいずれも下降しており、基調の弱さが示されつつあるものと考えます。21日移動平均線(97.76)では上値を抑えられやすいと考えます。一方、先週の値動きから導き出した計算値(93.11)がサポートになると予想しています。

リスクシナリオ

予想レンジの下限(93.10)を下抜けた場合。この場合は節目91円を試す展開が考えられます。

先週の経済指標

発表時刻	イベント	結果
9/2 10:30	7月住宅建設許可(前月比)	10.4%
9/4 10:30	第2四半期実質GDP(前年比)	1.00%
9/5 10:30	7月貿易収支	60.09億AUD

先週の相場表

日付	始値	高値	安値	終値	前日比	SW
9/2	98.985	99.85	98.565	99.78	0.840	125
9/3	99.79	99.84	97.62	97.62	-2.160	111
9/4	97.655	97.705	96.595	96.64	-0.980	345
9/5	96.63	97.035	96.1	96.68	0.040	112
9/6	96.705	97.21	94.79	95.035	-1.645	108

今週の経済指標

発表時刻	イベント	予想
9/10 9:30	9月消費者信頼感指数	2.4%
9/10 10:30	8月企業景況感	0.9%
-	-	-

免責事項

AIゴールド証券(株)は、本情報に記載の情報いづれについても、その信頼性、正確性または完全性について保証するものではありません。このような情報にAIゴールド証券(株)により確認されていない情報が含まれていることもありますので、全てご自身のリスクでこれらをご利用下さい。本情報の中で述べられている意見は、表示の日付のAIゴールド証券(株)の判断であり、予告無しに変更されることがあります。記載内容は同意を得た場合を除き、他社に開示することはできません。お取引にあたっては取引説明書をよく読みご自身の判断で行ってください。

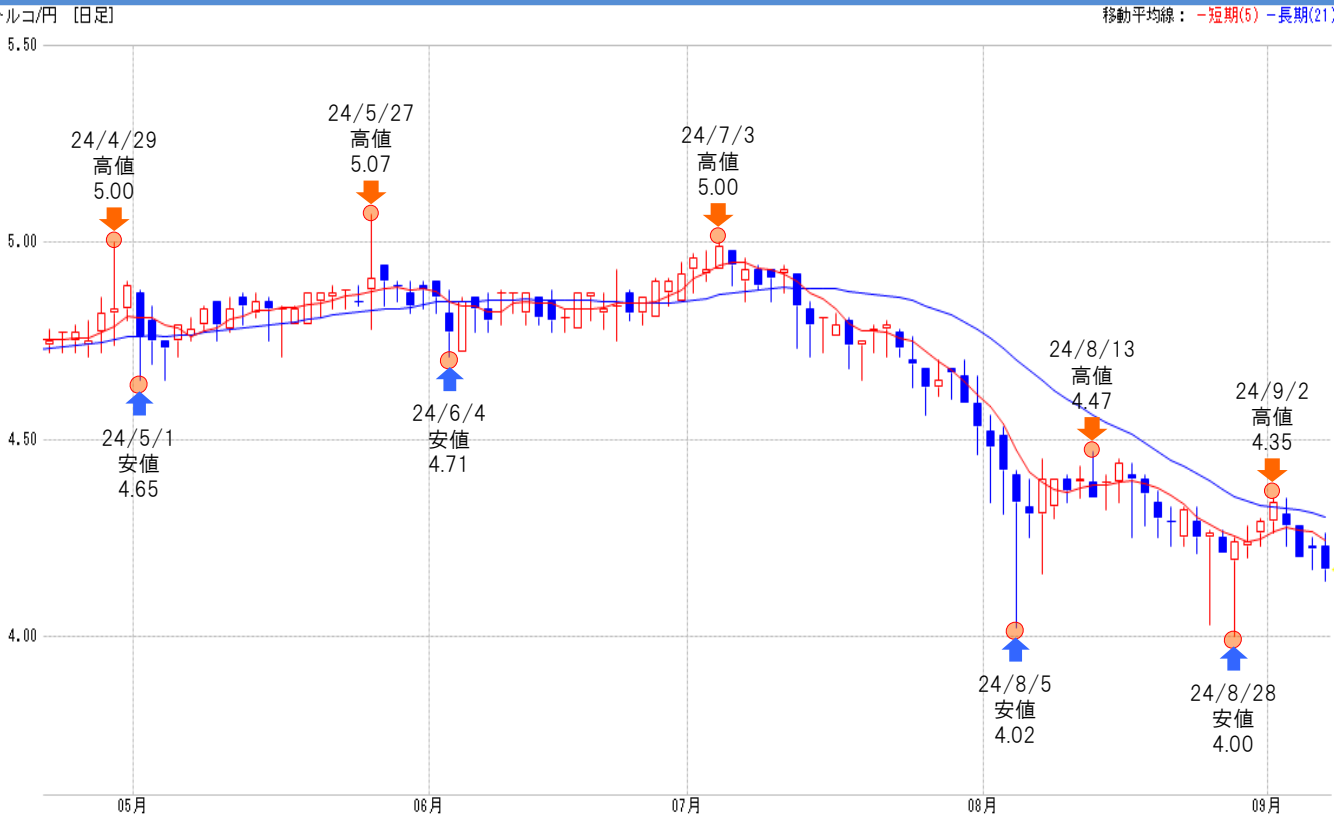
【編集・発行】AIゴールド証券(株) コンサルティング部 金融商品取引業者 関東財務局長(金商)第282号 加入協会/一般社団法人金融先物取引業協会、日本証券業協会
住所: 東京都中央区日本橋久松町12-8 TEL:03-6861-8181(直通) E-mail:kawase@aigold.co.jp



トルコリラ/円 【逆張り方針】

予想レンジ ▶ 4.00~4.30

移動平均線: -短期(5) -長期(21)



メインシナリオ

実線は、短期のトレンドを示す5日移動平均線を9/4に下抜け、上値の重い動きとなっています。また5日・21日移動平均線はいずれも下降しており、基調の弱さが示されつつあるものと考えます。先週の値動きから導き出した計算値(4.30)では上値を抑えられやすいと考えます。一方、8/28安値(4.00)がサポートになると予想しています。

リスクシナリオ

予想レンジの下限(4.00)を下抜けた場合。この場合は節目3.9円を試す展開が考えられません。

先週の経済指標

発表時刻	イベント	結果
9/2 16:00	第2四半期実質GDP(前年比)	2.5%
9/2 16:00	8月 製造業PMI	47.8
9/3 16:00	8月 消費者物価指数(前年比)	51.97%

先週の相場表

日付	始値	高値	安値	終値	前日比	SW
9/2	4.29	4.35	4.26	4.34	0.050	39
9/3	4.31	4.35	4.23	4.28	-0.060	40
9/4	4.28	4.28	4.2	4.2	-0.080	126
9/5	4.23	4.25	4.17	4.22	0.020	40
9/6	4.23	4.26	4.14	4.17	-0.050	43

今週の経済指標

発表時刻	イベント	予想
9/10 16:00	7月失業率	-
9/10 16:00	7月鉱工業生産指数(前年比)	-
9/12 16:00	7月経常収支	-

免責事項

AIゴールド証券(株)は、本情報に記載の情報のいずれについても、その信頼性、正確性または完全性について保証するものではありません。このような情報にAIゴールド証券(株)により確認されていない情報が含まれていることがありますので、全てご自身のリスクでこれらをご利用下さい。本情報の中で述べられている意見は、表示の日付のAIゴールド証券(株)の判断であり、予告無しに変更されることがあります。記載内容は同意を得た場合を除き、他社に開示することはできません。お取引にあたっては取引説明書をよく読みご自身の判断で行ってください。

【編集・発行】AIゴールド証券(株) コンサルティング部 金融商品取引業者 関東財務局長(金商)第282号 加入協会/一般社団法人金融先物取引業協会、日本証券業協会
住所: 東京都中央区日本橋久松町12-8 TEL:03-6861-8181(直通) E-mail:kawase@aigold.co.jp



メキシコペソ/円 【逆張り方針】



予想レンジ ▶ 6.950~7.320

メキシコ/円 [日足]

移動平均線: -短期(5) -長期(21)



メインシナリオ

実線は、短期のトレンドを示す5日移動平均線を9/3に下抜け、上値の重い動きとなっています。また5日・21日移動平均線はいずれも下降しており、基調の弱さが示されつつあるものと考えます。10日移動平均線(7.315)では上値を抑えられやすいと考えます。一方、先週の値動きから導き出した計算値(6.955)がサポートになると予想しています。

リスクシナリオ

予想レンジの下限(6.950)を下抜けた場合。この場合は23/3/20安値(6.785)を試す展開が考えられます。

先週の経済指標

発表時刻	イベント	結果
9/3 21:00	7月失業率	2.93%
-	-	-
-	-	-

先週の相場表

日付	始値	高値	安値	終値	前日比	SW
9/2	7.42	7.495	7.385	7.41	-0.015	205
9/3	7.43	7.43	7.27	7.35	-0.060	219
9/4	7.35	7.355	7.21	7.21	-0.140	667
9/5	7.21	7.25	7.09	7.22	0.010	210
9/6	7.215	7.27	7.06	7.115	-0.105	197

今週の経済指標

発表時刻	イベント	予想
9/9 21:00	8月消費者物価指数(前年比)	5.05%
9/11 21:00	7月鉱工業生産指数(前年比)	-
-	-	-

免責事項

AIゴールド証券(株)は、本情報に記載の情報がいずれについても、その信頼性、正確性または完全性について保証するものではありません。このような情報にAIゴールド証券(株)により確認されていない情報が含まれていることもありますので、全てご自身のリスクでこれらをご利用下さい。本情報の中で述べられている意見は、表示の日付のAIゴールド証券(株)の判断であり、予告無しに変更されることがあります。記載内容は同意を得た場合を除き、他社に開示することはできません。お取引にあたっては取引説明書をよく読みご自身の判断で行ってください。

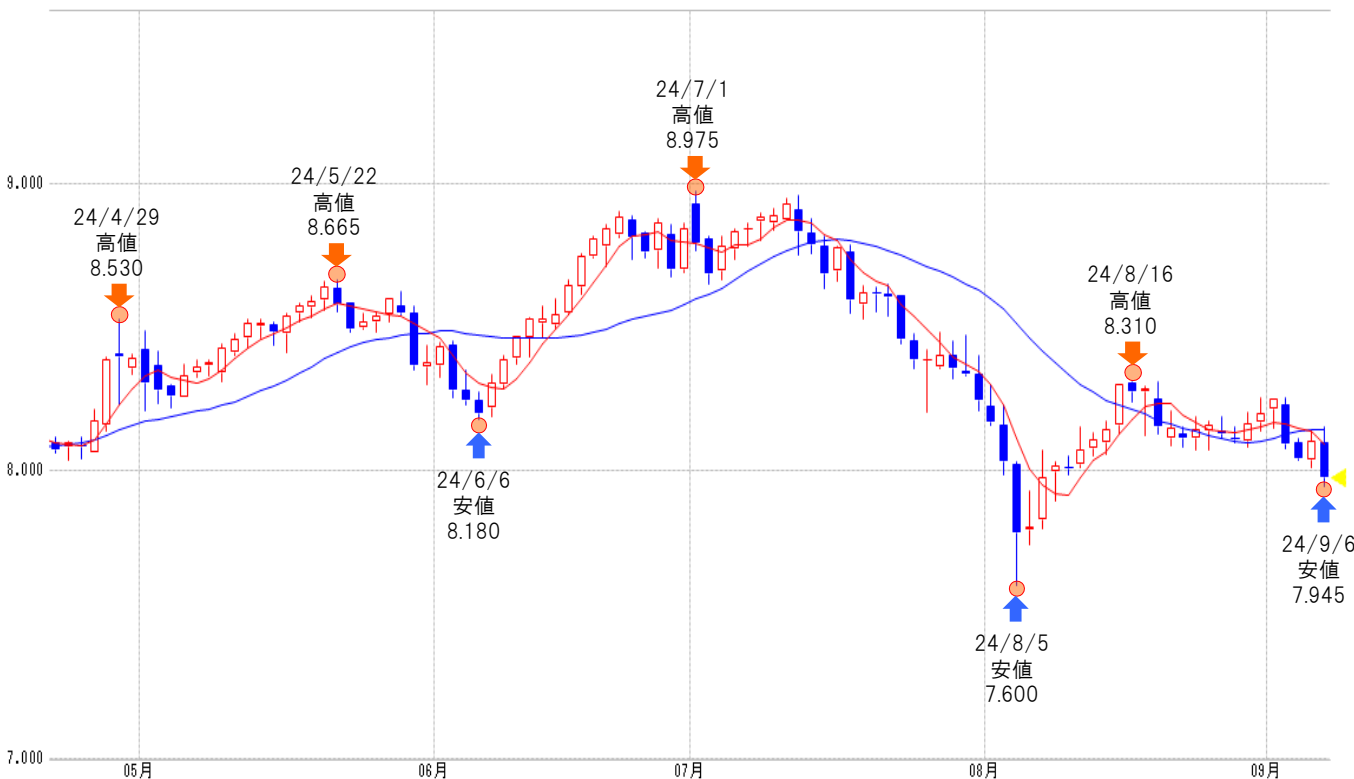
【編集・発行】AIゴールド証券(株) コンサルティング部 金融商品取引業者 関東財務局長(金商)第282号 加入協会/一般社団法人金融先物取引業協会、日本証券業協会
住所: 東京都中央区日本橋久松町12-8 TEL:03-6861-8181(直通) E-mail:kawase@aigold.co.jp

ランド/円 【逆張り方針】

予想レンジ ▶ 7.860~8.160

ランド/円 (日足)

移動平均線: -短期(5) -長期(21)



メインシナリオ

実線は、短期のトレンドを示す5日移動平均線を9/3に下抜け、上値の重い動きとなっています。また5日・21日移動平均線はいずれも下降しており、基調の弱さが示されつつあるものと考えます。9/6高値(8.155)では上値を抑えられやすいと考えます。一方、先週の値動きから導き出した計算値(7.865)がサポートになると予想しています。

リスクシナリオ

予想レンジの下限(7.860)を下抜けた場合。この場合は8/6安値(7.745)を試す展開が考えられます。

先週の経済指標

発表時刻	イベント	結果
9/3 18:30	第2四半期実質GDP(前年比)	0.30%
9/4 19:00	第3四半期企業信頼感	38.0
9/5 18:00	第2四半期経常収支	-730.0億ZAR

先週の相場表

日付	始値	高値	安値	終値	前日比	SW
9/2	8.215	8.25	8.15	8.25	0.010	157
9/3	8.23	8.255	8.075	8.095	-0.130	158
9/4	8.1	8.115	8.035	8.04	-0.005	516
9/5	8.035	8.14	8.01	8.105	-0.035	160
9/6	8.1	8.155	7.945	7.975	0.030	160

今週の経済指標

発表時刻	イベント	予想
9/10 20:00	7月製造業生産高(前月比)	-
-	-	-
-	-	-

免責事項
AIゴールド証券(株)は、本情報に記載の情報がいずれについても、その信頼性、正確性または完全性について保証するものではありません。このような情報にAIゴールド証券(株)により確認されていない情報が含まれていることがありますので、全てご自身のリスクでこれらをご利用下さい。本情報の中で述べられている意見は、表示の日付のAIゴールド証券(株)の判断であり、予告無しに変更されることがあります。記載内容は同意を得た場合を除き、他社に開示することはできません。お取引にあたっては取引説明書をよく読みご自身の判断で行ってください。
【編集・発行】AIゴールド証券(株) コンサルティング部 金融商品取引業者 関東財務局長(金商)第282号 加入協会/一般社団法人金融先物取引業協会、日本証券業協会
住所: 東京都中央区日本橋久松町12-8 TEL:03-6861-8181(直通) E-mail:kawase@aigold.co.jp