

大阪取引所 金【逆張り方針】 【9/2~9/30】 予想レンジ 11,440円 ~ 12,160円



【出所】 REFINITIVデータよりAIゴールド証券作成

◆ メインシナリオ ◆

実線は、中期のトレンドを示す55日移動平均線が抵抗となり、上値の重い動きとなっています。21日・55日移動平均線は下降、100日移動平均線は上昇しており、方向感の無さが伺え、レンジ内での動きが予想されます。8月の値動きから導き出した計算値(12,157)では上値を抑えられやすいと考えます。一方、8/13安値(11,442)がサポートになると予想しています。

◆ リスクシナリオ ◆

予想レンジの下限(11,440)を下抜けた場合。この場合は8/8安値(11,182)を試す展開が考えられます。

◆ CFTC建玉明細 (NY金) ◆

◆ 週間高低 ◆

日付	大口投機家		
	買玉	売玉	差引
7月30日	313,364	66,763	246,601
8月6日	298,119	59,370	238,749
8月13日	328,769	61,505	267,264
8月20日	355,551	64,298	291,253
8月27日	343,330	48,885	294,445

【出所】 REFINITIVデータよりAIゴールド証券作成

日付	始値	高値	安値	終値	出来高
7/29~8/2	11767	11995	11705	11862	174113
8/5~8/9	11847	11863	10804	11463	313792
8/12~8/16	11488	11824	11442	11790	80295
8/19~8/23	11782	11962	11658	11712	116151
8/26~8/30	11707	11843	11629	11763	93961

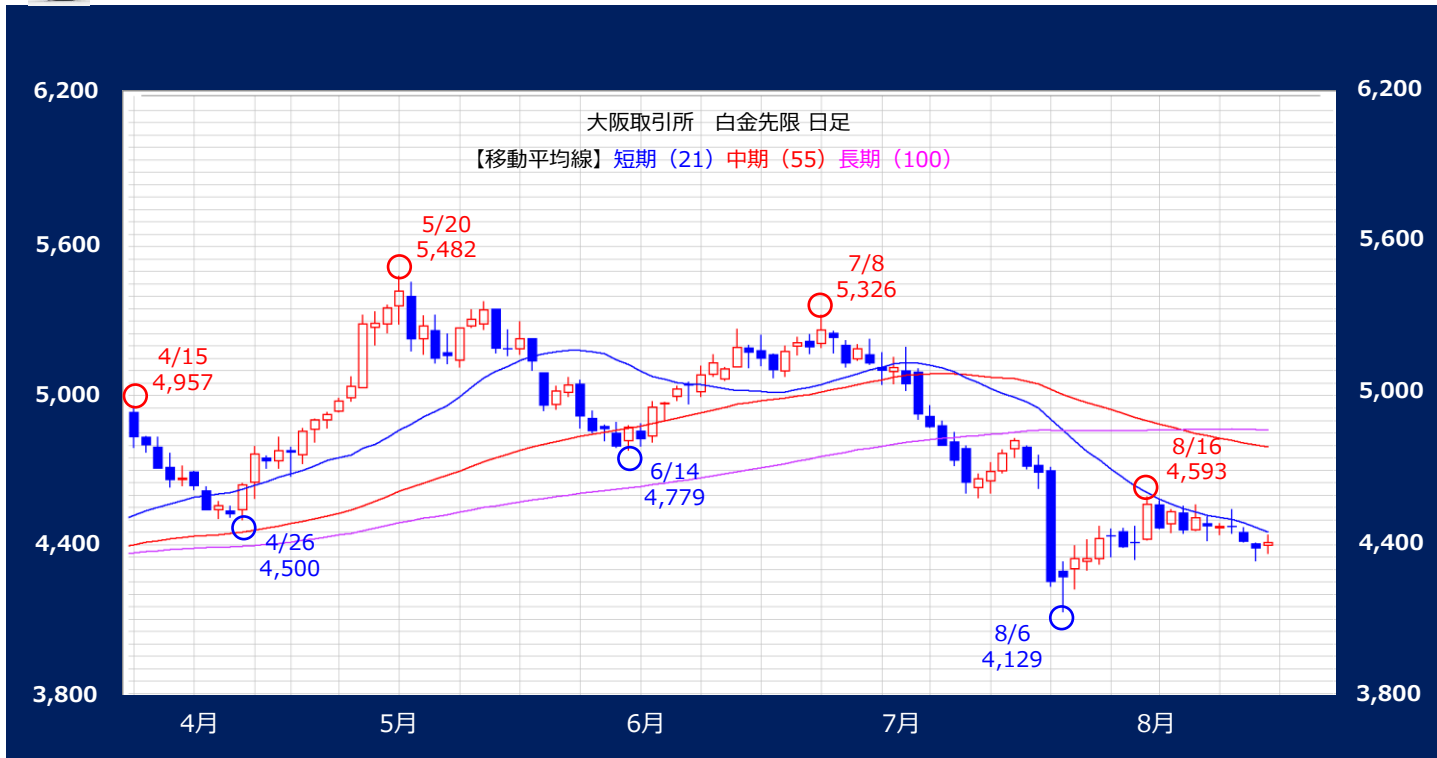
【出所】 REFINITIVデータよりAIゴールド証券作成

免責事項

AIゴールド証券(株)は、本情報に記載の情報いづれについても、その信頼性、正確性または完全性について保証するものではありません。このような情報にはAIゴールド証券(株)により確認されていない情報が含まれていることもありますので、全てご自身のリスクでこれらをご利用下さい。本情報の中で述べられている意見は、表示の日付のAIゴールド証券(株)の判断であり、予告無しに変更されることがあります。記載内容は同意を得た場合を除き、他社に開示することはできません。お取引にあたっては取引説明書をよく読みご自身の判断で行ってください。

【編集・発行】 AIゴールド証券(株) コンサルティング部 金融商品取引業者 関東財務局長(金商)第282号
加入協会/一般社団法人金融先物取引業協会、日本証券業協会
住所: 東京都中央区日本橋久松町12-8 TEL:03-6861-8181(直通) E-mail:kawase@aigold.co.jp

大阪取引所 白金【逆張り方針】 [9/2~9/30] 予想レンジ 4,110円 ~ 4,600円



【出所】 REFINITIVデータよりAIゴールド証券作成

◆ メインシナリオ ◆

実線は、短期のトレンドを示す21日移動平均線が抵抗となり、上値の重い動きとなっています。また21日・55日・100日移動平均線はいずれも下降しており、基調の弱さが示されつつあるものと考えます。8/16高値(4,593)では上値を抑えられやすいと考えます。一方、8月の値動きから導き出した計算値(4,111)がサポートになると予想しています。

◆ リスクシナリオ ◆

予想レンジの下限(4,110)を下抜けた場合。この場合は23/2/17安値(3,930)を試す展開が考えられます。

◆ CFTC建玉明細 (NY白金) ◆

日付	大口投機家		
	買玉	売玉	差引
7月30日	42,595	28,281	14,314
8月6日	44,391	34,100	10,291
8月13日	46,287	34,348	11,939
8月20日	45,980	31,154	14,826
8月27日	42,951	27,218	15,733

【出所】 REFINITIVデータよりAIゴールド証券作成

◆ 週間高低 ◆

日付	始値	高値	安値	終値	出来高
7/29~8/2	4657	4828	4606	4690	44350
8/5~8/9	4700	4712	4129	4425	78394
8/12~8/16	4437	4593	4339	4563	30798
8/19~8/23	4561	4577	4416	4474	28955
8/26~8/30	4468	4542	4334	4411	24038

【出所】 REFINITIVデータよりAIゴールド証券作成

免責事項

AIゴールド証券(株)は、本情報に記載の情報いづれについても、その信頼性、正確性または完全性について保証するものではありません。このような情報にはAIゴールド証券(株)により確認されていない情報が含まれていることもありますので、全てご自身のリスクでこれらをご利用下さい。本情報の中で述べられている意見は、表示の日付のAIゴールド証券(株)の判断であり、予告無しに変更されることがあります。記載内容は同意を得た場合を除き、他社に開示することはできません。お取引にあたっては取引説明書をよく読みご自身の判断で行ってください。

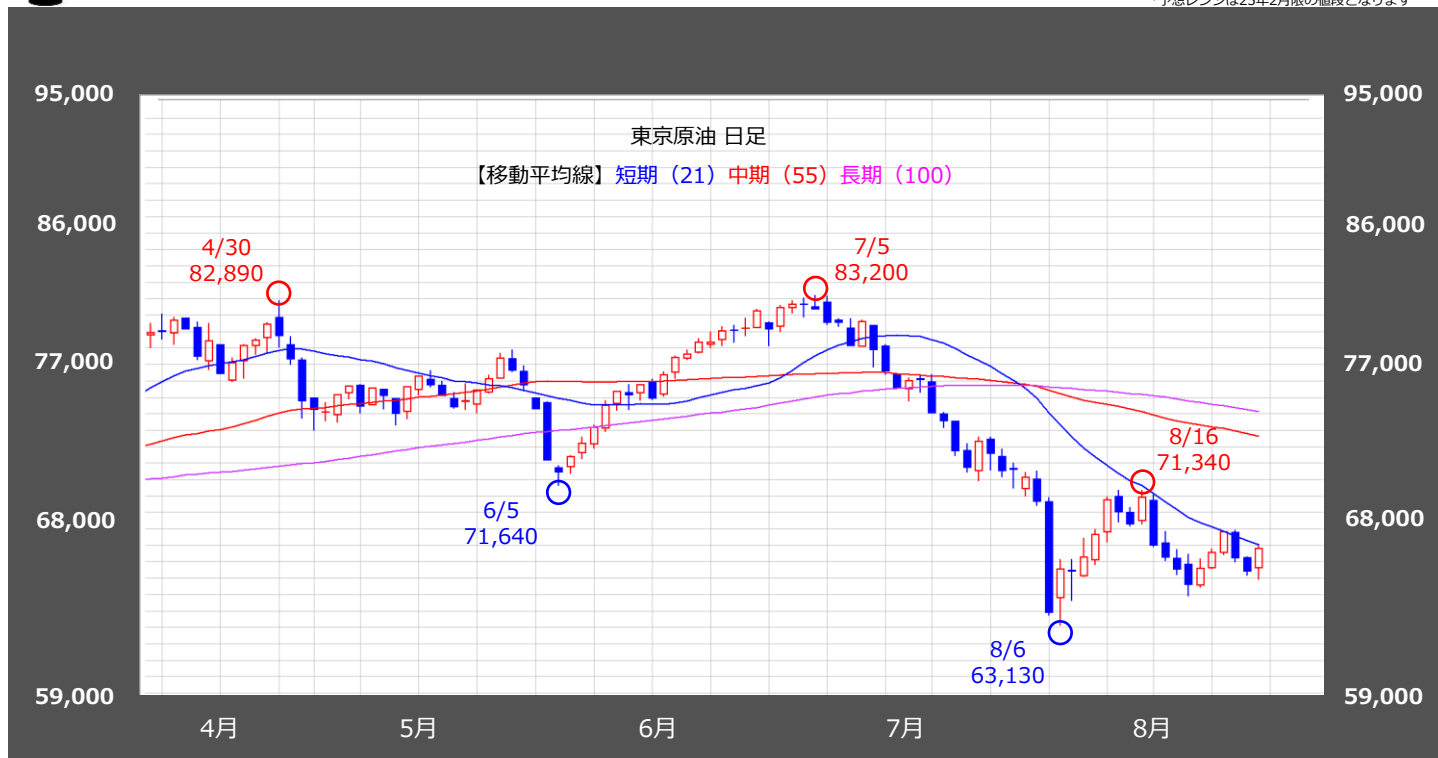
【編集・発行】 AIゴールド証券(株) コンサルティング部 金融商品取引業者 関東財務局長(金商)第282号
加入協会/一般社団法人金融先物取引業協会、日本証券業協会
住所: 東京都中央区日本橋久松町12-8 TEL:03-6861-8181 (直通) E-mail:kawase@aigold.co.jp



東京原油【逆張り方針】

【9/2~9/30】 予想レンジ 62,300円 ~ 69,500円

*予想レンジは25年2月限の値段となります



【出所】 REFINITIVデータよりAIゴールド証券作成

◆ メインシナリオ ◆

実線は、短期のトレンドを示す21日移動平均線が抵抗となり、上値の重い動きとなっています。また21日・55日・100日移動平均線はいずれも下降しており、基調の弱さが示されつつあるものと考えます。節目69,500円では上値を抑えられやすいと考えます。一方、8月の値動きから導き出した計算値(62,320)がサポートになると予想しています。

◆ リスクシナリオ ◆

予想レンジの下限(62,300)を下抜けた場合。この場合は23/6/14安値(60,080)を試す展開が考えられます。

◆ CFTC建玉明細 (NY原油) ◆

◆ 先限週間高低 ◆

日付	大口投機家		
	買玉	売玉	差引
7月30日	315,613	70,120	245,493
8月6日	305,742	83,400	222,342
8月13日	298,198	66,655	231,543
8月20日	294,896	72,608	222,288
8月27日	303,474	76,775	226,699

【出所】 REFINITIVデータよりAIゴールド証券作成

日付	始値	高値	安値	終値	出来高
7/29~8/2	68910	68910	67300	67410	13635
8/5~8/9	62200	64910	60600	64910	41036
8/12~8/16	66630	66980	65480	66980	21946
8/19~8/23	64090	64330	62390	63240	13307
8/26~8/30	64010	64980	62910	64240	11155

【出所】 REFINITIVデータよりAIゴールド証券作成

免責事項

AIゴールド証券(株)は、本情報に記載の情報いづれについても、その信頼性、正確性または完全性について保証するものではありません。このような情報にはAIゴールド証券(株)により確認されていない情報が含まれていることもありますので、全てご自身のリスクでこれらをご利用下さい。本情報の中で述べられている意見は、表示の日付のAIゴールド証券(株)の判断であり、予告無しに変更されることがあります。記載内容は同意を得た場合を除き、他社に開示することはできません。お取引にあたっては取引説明書をよく読みご自身の判断で行ってください。

【編集・発行】 AIゴールド証券(株) コンサルティング部 金融商品取引業者 関東財務局長(金商)第282号
加入協会/一般社団法人金融先物取引業協会、日本証券業協会、日本商品先物取引協会
住所: 東京都中央区日本橋久松町12-8 TEL:03-6861-8181(直通) E-mail:kawase@aigold.co.jp



大阪取引所 ゴム【押し目買い方針】

【9/2~9/30】 * 予想レンジ 349.0円 ~ 414.0円

* 予想レンジは25年2月限の値段となります



【出所】 REFINITIVデータよりAIゴールド証券作成

◆ メインシナリオ ◆

実線は、5/15安値(310.0)をサポートに、下値を切り上げる動きとなっています。また21日・55日・100日移動平均線はいずれも上昇しており、基調の強さが示されているものと考えます。まずは11/8/5高値(393.1)を試す展開が考えられます。同水準を上抜けると、8月の値動きから導き出した計算値の上限(413.8)が上値目標となります。一方、8/26安値(349.8)がサポートになると予想しています。

◆ リスクシナリオ ◆

予想レンジの下限(349.0)を下抜けた場合。この場合は21日移動平均線(335.1)を試す展開が考えられます。

◆ 生ゴム指定倉庫在庫 ◆

指定倉庫	入庫		出庫		在庫		
	8月上旬	8月中旬	8月上旬	8月中旬	8月10日	8月20日	前旬比
東京都	0	0	12	10	139	129	-10
神奈川県	129	0	346	93	3388	3295	-93
愛知県	0	0	19	11	125	114	-11
兵庫県	77	98	145	50	550	598	48
合計	206	98	522	164	4202	4136	-66

【出所】 REFINITIVデータよりAIゴールド証券作成

◆ 先限週間高低 ◆

日付	始値	高値	安値	終値	出来高
7/29~8/2	319.0	319.0	314.0	314.0	3091
8/5~8/9	314.0	323.0	314.0	323.0	5126
8/12~8/16	323.0	325.0	323.0	325.0	3095
8/19~8/23	325.0	350.0	325.0	350.0	5274
8/26~8/30	350.0	379.7	350.0	376.1	13784

【出所】 REFINITIVデータよりAIゴールド証券作成

免責事項

AIゴールド証券(株)は、本情報に記載の情報いづれについても、その信頼性、正確性または完全性について保証するものではありません。このような情報にはAIゴールド証券(株)により確認されていない情報が含まれていることもありますので、全てご自身のリスクでこれらをご利用下さい。本情報の中で述べられている意見は、表示の日付のAIゴールド証券(株)の判断であり、予告無しに変更されることがあります。記載内容は同意を得た場合を除き、他社に開示することはできません。お取引にあたっては取引説明書をよく読みご自身の判断で行ってください。

【編集・発行】 AIゴールド証券(株) コンサルティング部 金融商品取引業者 関東財務局長(金商)第282号
加入協会/一般社団法人金融先物取引業協会、日本証券業協会
住所: 東京都中央区日本橋久松町12-8 TEL: 03-6861-8181 (直通) E-mail: kawase@aigold.co.jp