



米ドル/円 【逆張り方針】



予想レンジ ▶ 148.40~151.40

米ドル/円 [日足]

移動平均線: -短期(5) -長期(21)



メインシナリオ

実線は、短期のトレンドを示す5日移動平均線を10/18に下抜け、上値の重い動きとなっています。しかし5日・21日移動平均線はいずれも上昇しており、基調の強さが示されつつあるものと考えます。先週の値動きから導き出した計算値(151.40)では上値を抑えられやすいと考えます。一方、10/11安値(148.41)がサポートになると予想しています。

リスクシナリオ

予想レンジの下限(148.40)を下抜けた場合。この場合は10/8安値(147.33)を試す展開が考えられます。

先週の経済指標

発表時刻	イベント	結果
10/17 21:30	9月小売売上高(前月比)	0.40%
10/17 22:15	9月設備稼働率	77.5%
10/18 21:30	9月住宅着工件数	135.4万件

先週の相場表

日付	始値	高値	安値	終値	前日比	SW
10/14	149.21	150	149.145	149.755	0.590	210
10/15	149.795	149.85	148.84	149.185	-0.570	200
10/16	149.175	149.82	148.88	149.63	0.445	595
10/17	149.575	150.335	149.25	150.23	0.600	201
10/18	150.21	150.3	149.35	149.51	-0.720	199

今週の経済指標

発表時刻	イベント	予想
10/23 23:00	9月中古住宅販売件数	389.0万件
10/24 22:45	10月製造業PMI	47.5
10/25 23:00	10月ミシガン大学消費者信頼感指数	68.9

免責事項

AIゴールド証券(株)は、本情報に記載の情報いづれについても、その信頼性、正確性または完全性について保証するものではありません。このような情報にAIゴールド証券(株)により確認されていない情報が含まれていることもありますので、全てご自身のリスクでこれらをご利用下さい。本情報の中で述べられている意見は、表示の日付のAIゴールド証券(株)の判断であり、予告無しに変更されることがあります。記載内容は同意を得た場合を除き、他社に開示することはできません。お取引にあたっては取引説明書をよく読みご自身の判断で行ってください。

【編集・発行】AIゴールド証券(株) コンサルティング部 金融商品取引業者 関東財務局長(金商)第282号 加入協会/一般社団法人金融先物取引業協会、日本証券業協会  
住所: 東京都中央区日本橋久松町12-8 TEL:03-6861-8181(直通) E-mail:kawase@aigold.co.jp



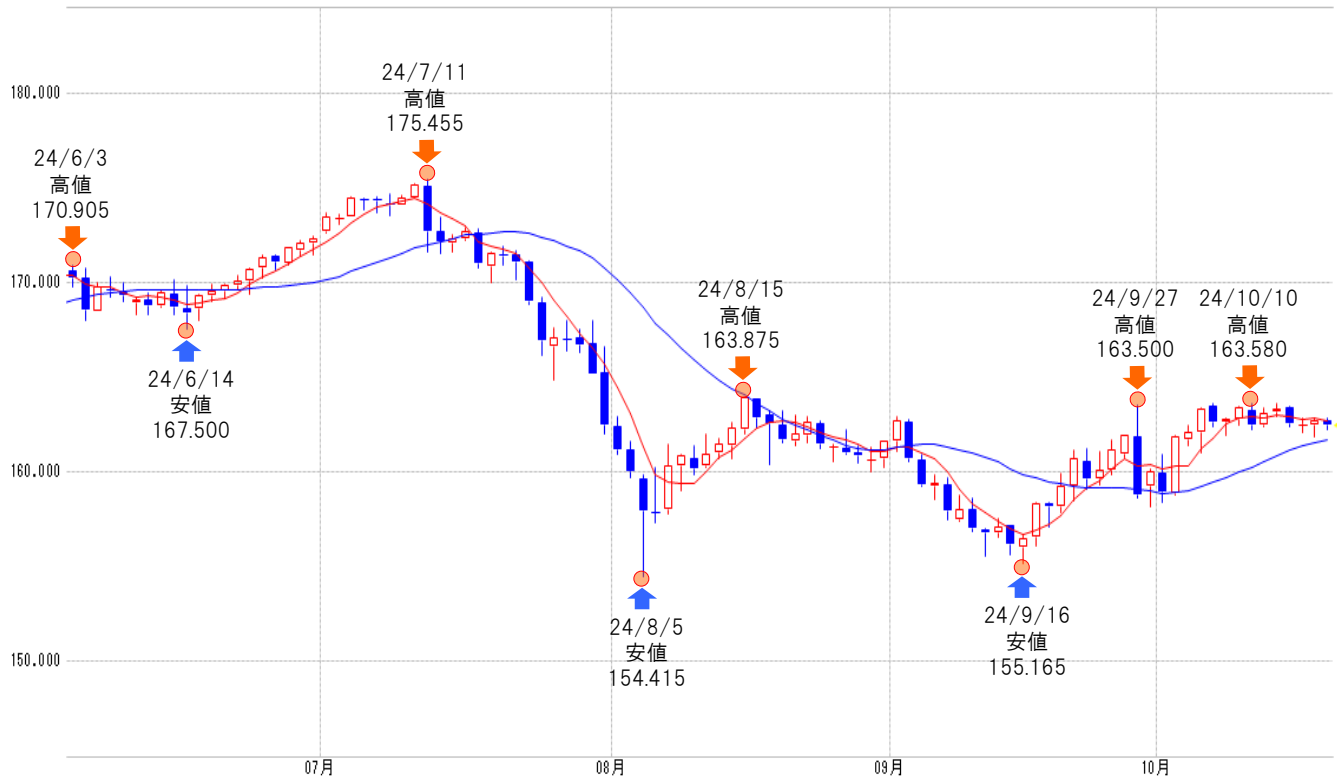
ユーロ/円 【逆張り方針】



予想レンジ ▶ 161.80~164.20

ユーロ/円 [日足]

移動平均線: -短期(5) -長期(21)



メインシナリオ

実線は、短期のトレンドを示す5日移動平均線を10/15に下抜け、上値の重い動きとなっています。5日移動平均線は下降、21日移動平均線は上昇しており、方向感の無さが伺え、レンジ内での動きが予想されます。先週の値動きから導き出した計算値(164.17)では上値を抑えられやすいと考えます。一方、10/17安値(161.86)がサポートになると予想しています。

リスクシナリオ

予想レンジの下限(161.80)を下抜けた場合。この場合は節目161円を試す展開が考えられます。

先週の経済指標

発表時刻	イベント	結果
10/15 18:00	8月鉱工業生産指数(前年比)	0.10%
10/17 21:15	ECB政策金利	3.40%
10/18 18:00	8月建設業生産高(前年比)	-2.50%

先週の相場表

日付	始値	高値	安値	終値	前日比	SW
10/14	163.17	163.6	162.93	163.32	0.230	165
10/15	163.355	163.415	162.345	162.465	-0.855	154
10/16	162.45	162.86	162.095	162.53	0.065	458
10/17	162.47	162.84	161.865	162.655	0.125	155
10/18	162.685	162.84	162.2	162.405	-0.250	153

今週の経済指標

発表時刻	イベント	予想
10/23 23:00	10月消費者信頼感	-12.4
10/24 17:00	10月サービス業PMI	51.6
10/24 17:00	10月製造業PMI	45.2

免責事項  
AIゴールド証券(株)は、本情報に記載の情報いづれについても、その信頼性、正確性または完全性について保証するものではありません。このような情報にAIゴールド証券(株)により確認されていない情報が含まれていることありますので、全てご自身のリスクでこれらをご利用下さい。本情報の中で述べられている意見は、表示の日付のAIゴールド証券(株)の判断であり、予告無しに変更されることがあります。記載内容は同意を得た場合を除き、他社に開示することはできません。お取引にあたっては取引説明書をよく読みご自身の判断で行ってください。  
【編集・発行】AIゴールド証券(株) コンサルティング部 金融商品取引業者 関東財務局長(金商)第282号 加入協会/一般社団法人金融先物取引業協会、日本証券業協会  
住所: 東京都中央区日本橋久松町12-8 TEL:03-6861-8181(直通) E-mail:kawase@aigold.co.jp



ポンド/円 【逆張り方針】



予想レンジ ▶ 194.00~196.90

ポンド/円 [日足]

移動平均線: -短期(5) -長期(21)



メインシナリオ

実線は、短期のトレンドを示す5日移動平均線を10/18に下抜け、上値の重い動きとなっています。しかし5日・21日移動平均線はいずれも上昇しており、基調の強さが示されつつあるものと考えます。先週の値動きから導き出した計算値(196.88)では上値を抑えられやすいと考えます。一方、節目194円がサポートになると予想しています。

リスクシナリオ

予想レンジの下限(194.00)を下抜けた場合。この場合は10/8安値(192.88)を試す展開が考えられます。

先週の経済指標

発表時刻	イベント	結果
10/15 15:00	9月失業率	4.7%
10/16 15:00	9月消費者物価指数(前年比)	1.70%
10/16 15:00	9月小売物価指数(前年比)	2.7%

先週の相場表

日付	始値	高値	安値	終値	前日比	SW
10/14	194.77	195.72	194.64	195.57	0.69	281
10/15	195.61	195.76	194.68	194.99	-0.58	266
10/16	195.09	195.31	193.76	194.36	-0.63	785
10/17	194.5	195.62	193.85	195.45	1.09	268
10/18	195.4	196.03	194.77	195.03	-0.42	264

今週の経済指標

発表時刻	イベント	予想
10/24 17:30	10月製造業PMI	51.4
10/24 17:30	10月サービス業PMI	52.3
10/25 8:01	10月GfK消費者信頼感調査	-22.0

免責事項  
 AIゴールド証券(株)は、本情報に記載の情報いづれについても、その信頼性、正確性または完全性について保証するものではありません。このような情報にAIゴールド証券(株)により確認されていない情報が含まれていることもありますので、全てご自身のリスクでこれらをご利用下さい。本情報の中で述べられている意見は、表示の日付のAIゴールド証券(株)の判断であり、予告無しに変更されることがあります。記載内容は同意を得た場合を除き、他社に開示することはできません。お取引にあたっては取引説明書をよく読みご自身の判断で行ってください。  
 【編集・発行】AIゴールド証券(株) コンサルティング部 金融商品取引業者 関東財務局長(金商)第282号 加入協会/一般社団法人金融先物取引業協会、日本証券業協会  
 住所:東京都中央区日本橋久松町12-8 TEL:03-6861-8181(直通) E-mail:kawase@aigold.co.jp

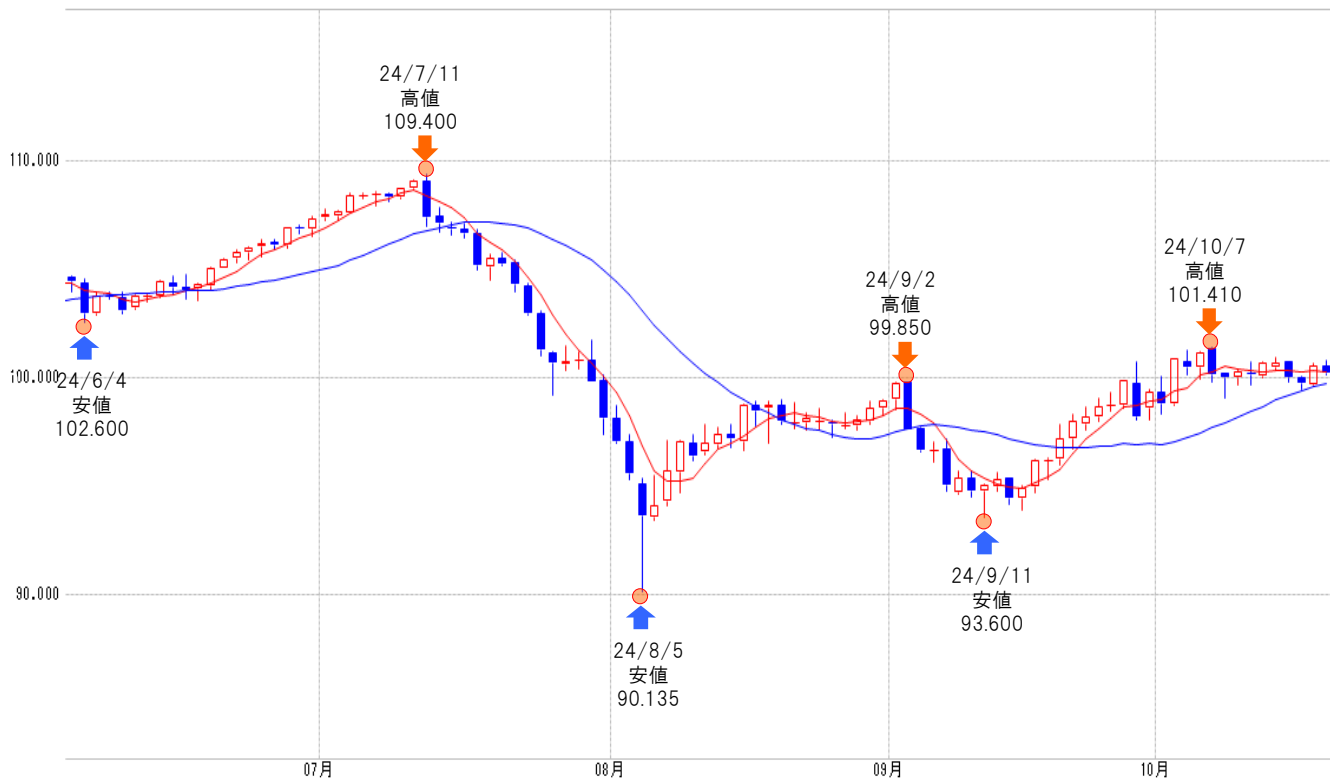


豪ドル/円 【逆張り方針】

予想レンジ ▶ 99.10~101.00

豪ドル/円 [日足]

移動平均線: -短期(5) -長期(21)



メインシナリオ

実線は、短期のトレンドを示す5日移動平均線を10/18に下抜け、上値の重い動きとなっています。5日移動平均線は下降、21日移動平均線は上昇しており、方向感の無さが伺え、レンジ内での動きが予想されます。節目101円では上値を抑えられやすいと考えます。一方、先週の値動きから導き出した計算値(99.12)がサポートになると予想しています。

リスクシナリオ

予想レンジの下限(99.10)を下抜けた場合。この場合は10/1安値(98.35)を試す展開が考えられます。

先週の経済指標

発表時刻	イベント	結果
10/16 8:30	9月Westpac先行指数(前月比)	0.03%
10/17 9:30	9月失業率	4.1%
-	-	-

先週の相場表

日付	始値	高値	安値	終値	前日比	SW
10/14	100.51	100.93	100.35	100.715	0.000	129
10/15	100.765	100.79	99.835	100.02	-0.695	113
10/16	100.02	100.055	99.45	99.77	-0.250	345
10/17	99.7	100.66	99.615	100.57	0.800	113
10/18	100.585	100.85	100.18	100.22	-0.350	121

今週の経済指標

発表時刻	イベント	予想
-	-	-
-	-	-
-	-	-

免責事項  
AIゴールド証券(株)は、本情報に記載の情報いづれについても、その信頼性、正確性または完全性について保証するものではありません。このような情報にAIゴールド証券(株)により確認されていない情報が含まれていることもありますので、全てご自身のリスクでこれらをご利用下さい。本情報の中で述べられている意見は、表示の日付のAIゴールド証券(株)の判断であり、予告無しに変更されることがあります。記載内容は同意を得た場合を除き、他社に開示することはできません。お取引にあたっては取引説明書をよく読みご自身の判断で行ってください。  
【編集・発行】AIゴールド証券(株) コンサルティング部 金融商品取引業者 関東財務局長(金商)第282号 加入協会/一般社団法人金融先物取引業協会、日本証券業協会  
住所: 東京都中央区日本橋久松町12-8 TEL:03-6861-8181(直通) E-mail:kawase@aigold.co.jp

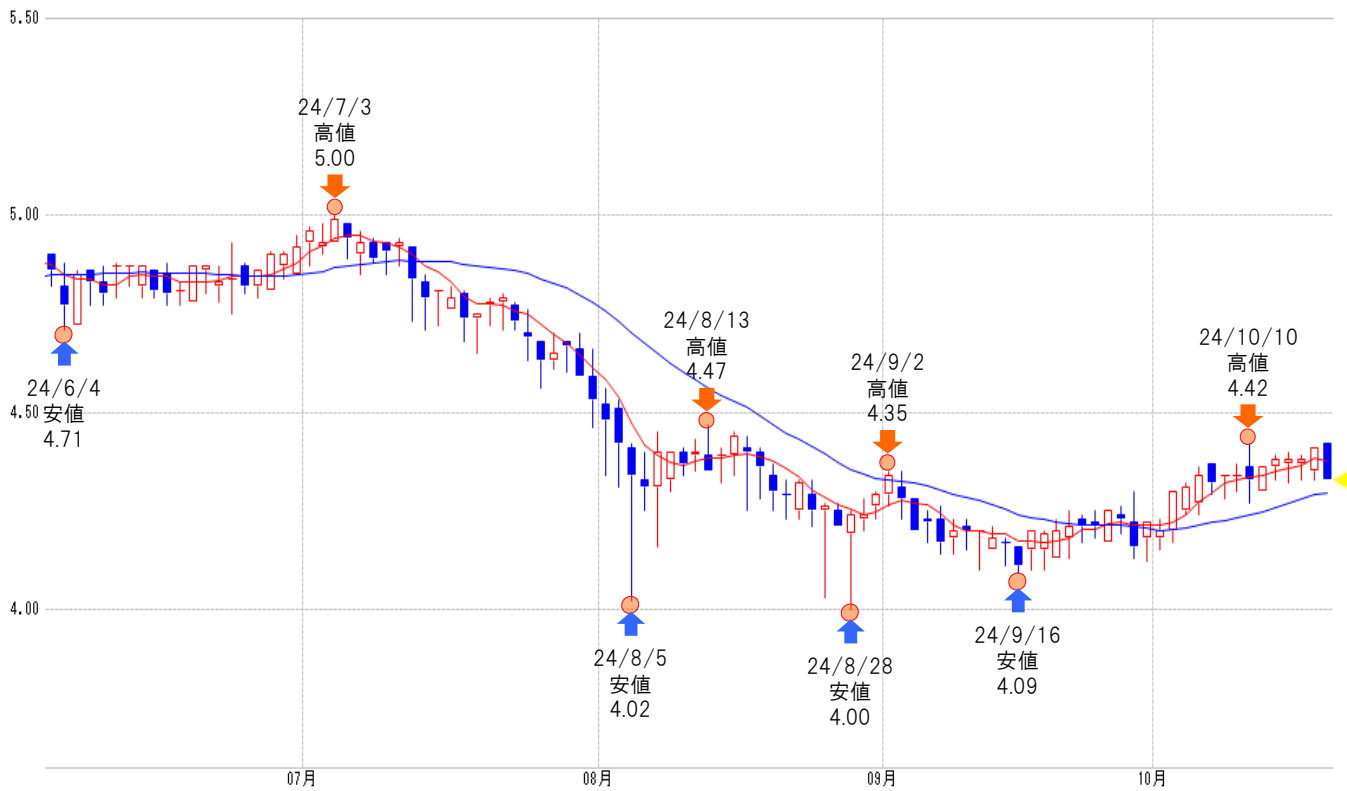


# トルコリラ/円 【逆張り方針】

予想レンジ ▶ 4.20~4.50

トルコ/円 [日足]

移動平均線: -短期(5) -長期(21)



## メインシナリオ

実線は、短期のトレンドを示す5日移動平均線を10/18に下抜け、上値の重い動きとなっています。5日移動平均線は下降、21日移動平均線は上昇しており、方向感の無さが伺え、レンジ内での動きが予想されます。8/15高値(4.45)では上値を抑えられやすいと考えます。一方、先週の値動きから導き出した計算値(4.24)がサポートになると予想しています。

## リスクシナリオ

予想レンジの下限(4.20)を下抜けた場合。この場合は9/30安値(4.12)を試す展開が考えられます。

### 先週の経済指標

発表時刻	イベント	結果
10/17 20:00	トルコ中銀政策金利	50.00%
-	-	-
-	-	-

### 先週の相場表

日付	始値	高値	安値	終値	前日比	SW
10/14	4.36	4.39	4.33	4.38	0.020	33
10/15	4.37	4.4	4.32	4.38	0.000	31
10/16	4.37	4.39	4.33	4.38	0.000	101
10/17	4.35	4.41	4.33	4.41	0.030	30
10/18	4.42	4.42	4.33	4.33	-0.080	35

### 今週の経済指標

発表時刻	イベント	予想
10/23 16:00	10月消費者信頼感指数	78.2
10/25 16:00	10月設備稼働率	74.9%
-	-	-

免責事項  
 AIゴールド証券(株)は、本情報に記載の情報がいずれについても、その信頼性、正確性または完全性について保証するものではありません。このような情報にAIゴールド証券(株)により確認されていない情報が含まれていることもありますので、全てご自身のリスクでこれらをご利用下さい。本情報の中で述べられている意見は、表示の日付のAIゴールド証券(株)の判断であり、予告無しに変更されることがあります。記載内容は同意を得た場合を除き、他社に開示することはできません。お取引にあたっては取引説明書をよく読みご自身の判断で行ってください。  
 【編集・発行】AIゴールド証券(株) コンサルティング部 金融商品取引業者 関東財務局長(金商)第282号 加入協会/一般社団法人金融先物取引業協会、日本証券業協会  
 住所: 東京都中央区日本橋久松町12-8 TEL:03-6861-8181(直通) E-mail:kawase@aigold.co.jp



メキシコペソ/円 【逆張り方針】

予想レンジ ▶ 7.330~7.630

メキシコ/円 [日足]

移動平均線: -短期(5) -長期(21)



メインシナリオ

実線は、短期のトレンドを示す5日移動平均線を10/15に下抜け、上値の重い動きとなっています。5日移動平均線は下降、21日移動平均線は上昇しており、方向感の無さが伺え、レンジ内での動きが予想されます。10/18高値(7.630)では上値を抑えられやすいと考えます。一方、先週の値動きから導き出した計算値(7.330)がサポートになると予想しています。

リスクシナリオ

予想レンジの下限(7.330)を下抜けた場合。この場合は9/30安値(7.185)を試す展開が考えられます。

先週の経済指標

発表時刻	イベント	結果
-	-	-
-	-	-
-	-	-

先週の相場表

日付	始値	高値	安値	終値	前日比	SW
10/14	7.73	7.77	7.715	7.73	-0.005	207
10/15	7.73	7.735	7.555	7.58	-0.150	212
10/16	7.565	7.595	7.485	7.53	-0.050	652
10/17	7.51	7.575	7.47	7.575	0.045	212
10/18	7.565	7.63	7.51	7.52	-0.055	208

今週の経済指標

発表時刻	イベント	予想
-	-	-
-	-	-
-	-	-

免責事項

AIゴールド証券(株)は、本情報に記載の情報がいずれについても、その信頼性、正確性または完全性について保証するものではありません。このような情報にAIゴールド証券(株)により確認されていない情報が含まれていることもありますので、全てご自身のリスクでこれらをご利用下さい。本情報の中で述べられている意見は、表示の日付のAIゴールド証券(株)の判断であり、予告無しに変更されることがあります。記載内容は同意を得た場合を除き、他社に開示することはできません。お取引にあたっては取引説明書をよく読みご自身の判断で行ってください。

【編集・発行】AIゴールド証券(株) コンサルティング部 金融商品取引業者 関東財務局長(金商)第282号 加入協会/一般社団法人金融先物取引業協会、日本証券業協会  
住所: 東京都中央区日本橋久松町12-8 TEL:03-6861-8181(直通) E-mail:kawase@aigold.co.jp





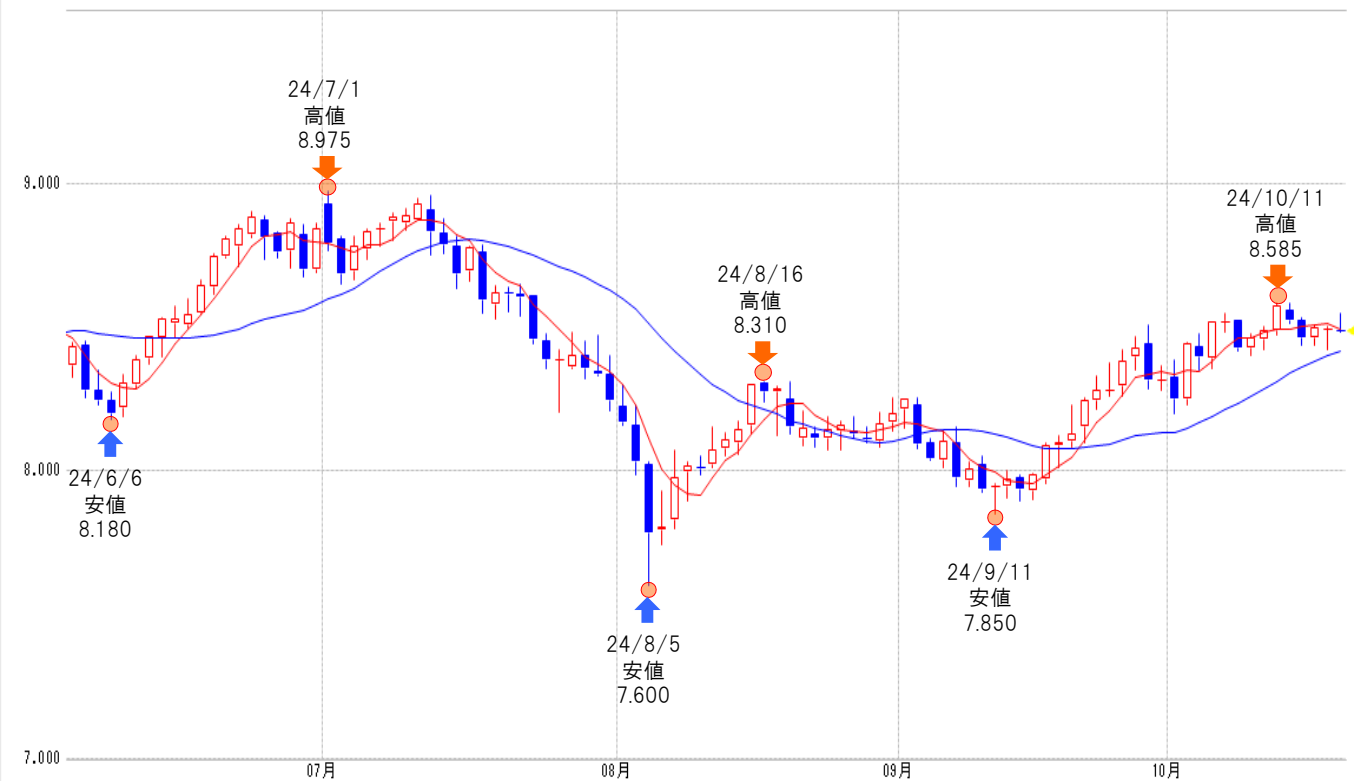
ランド/円 【逆張り方針】



予想レンジ ▶ 8.400~8.650

ランド/円 [日足]

移動平均線: -短期(5) -長期(21)



メインシナリオ

実線は、短期のトレンドを示す5日移動平均線を10/15に下抜け、上値の重い動きとなっています。5日移動平均線は下降、21日移動平均線は上昇しており、方向感の無さが伺え、レンジ内での動きが予想されます。7/22高値(8.650)では上値を抑えられやすいと考えます。一方、先週の値動きから導き出した計算値(8.400)がサポートになると予想しています。

リスクシナリオ

予想レンジの下限(8.400)を下抜けた場合。この場合は節目8.3円を試す展開が考えられます。

先週の経済指標

発表 時刻	イベント	結果
10/15 18:30	9月景況感指数	110.2
10/16 20:00	8月小売売上高(前年比)	3.2%
-	-	-

先週の相場表

日付	始値	高値	安値	終値	前日比	SW
10/14	8.56	8.585	8.51	8.525	0.010	172
10/15	8.525	8.535	8.435	8.46	-0.130	155
10/16	8.46	8.505	8.435	8.495	-0.005	509
10/17	8.49	8.5	8.42	8.495	-0.035	162
10/18	8.485	8.55	8.48	8.485	0.030	165

今週の経済指標

発表 時刻	イベント	予想
10/23 17:00	9月消費者物価指数(前年比)	3.9%
-	-	-
-	-	-

免責事項  
 AIゴールド証券(株)は、本情報に記載の情報がいずれについても、その信頼性、正確性または完全性について保証するものではありません。このような情報にAIゴールド証券(株)により確認されていない情報が含まれていることもありますので、全てご自身のリスクでこれらをご利用下さい。本情報の中で述べられている意見は、表示の日付のAIゴールド証券(株)の判断であり、予告無しに変更されることがあります。記載内容は同意を得た場合を除き、他社に開示することはできません。お取引にあたっては取引説明書をよく読みご自身の判断で行ってください。  
 【編集・発行】AIゴールド証券(株) コンサルティング部 金融商品取引業者 関東財務局長(金商)第282号 加入協会/一般社団法人金融先物取引業協会、日本証券業協会  
 住所: 東京都中央区日本橋久松町12-8 TEL:03-6861-8181(直通) E-mail:kawase@aigold.co.jp