

大阪取引所 金【押し目買い方針】 【10/28~11/1】 予想レンジ 13,270円 ~ 13,720円



【出所】 REFINITIVデータよりAIゴールド証券作成

◆ メインシナリオ ◆

実線は、短期のトレンドを示す5日移動平均線をサポートに、下値を切り上げる動きとなっています。また5日・21日移動平均線はいずれも上昇しており、基調の強さが示されているものと考えます。まずは節目13,600円を試す展開が考えられます。同水準を上抜けると、先週の値動きから導き出した計算値の上限(13,717)が上値目標となります。一方、10/23安値(13,274)がサポートになると予想しています。

◆ リスクシナリオ ◆

予想レンジの下限(13,270)を下抜けた場合。この場合は10日移動平均線(13,096)を試す展開が考えられます。

◆ CFTC建玉明細 (NY金) ◆

日付	大口投機家		
	買玉	売玉	差引
9月24日	387,572	72,182	315,390
10月1日	370,051	70,120	299,931
10月8日	348,891	70,711	278,180
10月15日	357,494	71,060	286,434
10月22日	371,813	75,609	296,204

【出所】 REFINITIVデータよりAIゴールド証券作成

◆ 先週の相場表 ◆

日付	始値	高値	安値	終値	前日比	出来高
10月21日	13097	13149	13059	13128	+42	25439
10月22日	13166	13325	13154	13277	+149	34023
10月23日	13304	13513	13274	13504	+227	30589
10月24日	13533	13572	13339	13395	-109	35326
10月25日	13413	13459	13318	13345	-50	22642

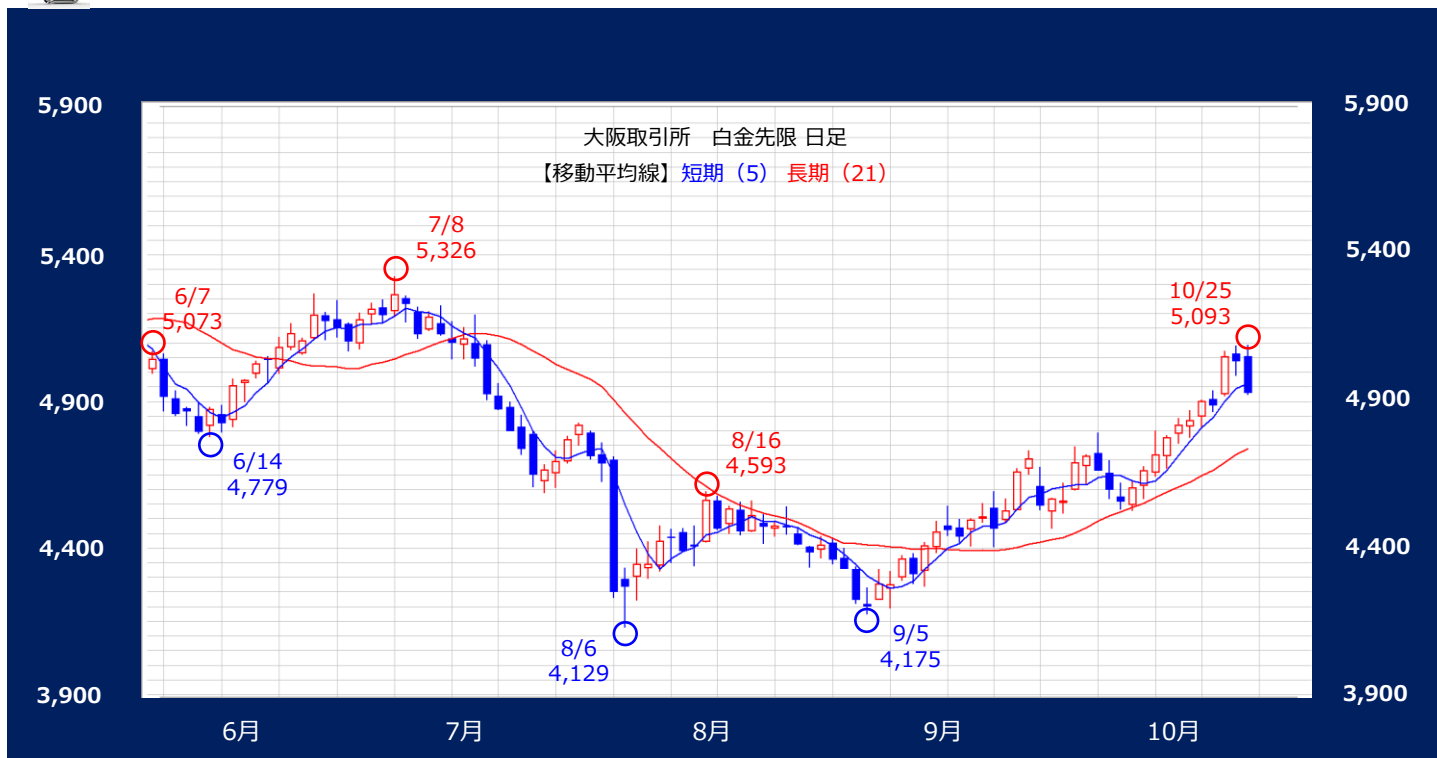
【出所】 REFINITIVデータよりAIゴールド証券作成

免責事項

AIゴールド証券(株)は、本情報に記載の情報いづれについても、その信頼性、正確性または完全性について保証するものではありません。このような情報にはAIゴールド証券(株)により確認されていない情報が含まれていることもありますので、全てご自身のリスクでこれらをご利用下さい。本情報の中で述べられている意見は、表示の日付のAIゴールド証券(株)の判断であり、予告無しに変更されることがあります。記載内容は同意を得た場合を除き、他社に開示することはできません。お取引にあたっては取引説明書をよく読みご自身の判断で行ってください。

【編集・発行】 AIゴールド証券(株) コンサルティング部 金融商品取引業者 関東財務局長(金商)第282号
 加入協会/一般社団法人金融先物取引業協会、日本証券業協会
 住所: 東京都中央区日本橋久松町12-8 TEL:03-6861-8181(直通) E-mail:kawase@aigold.co.jp

大阪取引所 白金【逆張り方針】 【10/28~11/1】 予想レンジ 4,860円 ~ 5,160円



【出所】REFINITIVデータよりAIゴールド証券作成

◆ メインシナリオ ◆

実線は、短期のトレンドを示す5日移動平均線を10/25に下抜け、上値の重い動きとなっています。しかし5日・21日移動平均線はいずれも上昇しており、基調の強さが示されつつあるものと考えます。先週の値動きから導き出した計算値(5,159)では上値を抑えられやすいと考えます。一方、10日移動平均線(4,863)がサポートになると予想しています。

◆ リスクシナリオ ◆

予想レンジの下限(4,860)を下抜けた場合。この場合は10/17安値(4,758)を試す展開が考えられます。

◆ CFTC建玉明細 (NY白金) ◆

◆ 先週の相場表 ◆

日付	大口投機家		
	買玉	売玉	差引
9月24日	46,103	21,702	24,401
10月1日	46,316	18,184	28,132
10月8日	46,339	22,682	23,657
10月15日	46,523	18,136	28,387
10月22日	53,816	18,940	34,876

【出所】REFINITIVデータよりAIゴールド証券作成

日付	始値	高値	安値	終値	前日比	出来高
10月21日	4850	4906	4813	4902	+67	8957
10月22日	4907	4938	4865	4888	-14	10451
10月23日	4925	5073	4919	5055	+167	14411
10月24日	5062	5091	4989	5038	-17	13140
10月25日	5053	5093	4923	4930	-108	10915

【出所】REFINITIVデータよりAIゴールド証券作成

免責事項

AIゴールド証券(株)は、本情報に記載の情報いづれについても、その信頼性、正確性または完全性について保証するものではありません。このような情報にはAIゴールド証券(株)により確認されていない情報が含まれていることもありますので、全てご自身のリスクでこれらをご利用下さい。本情報の中で述べられている意見は、表示の日付のAIゴールド証券(株)の判断であり、予告無しに変更されることがあります。記載内容は同意を得た場合を除き、他社に開示することはできません。お取引にあたっては取引説明書をよく読みご自身の判断で行ってください。

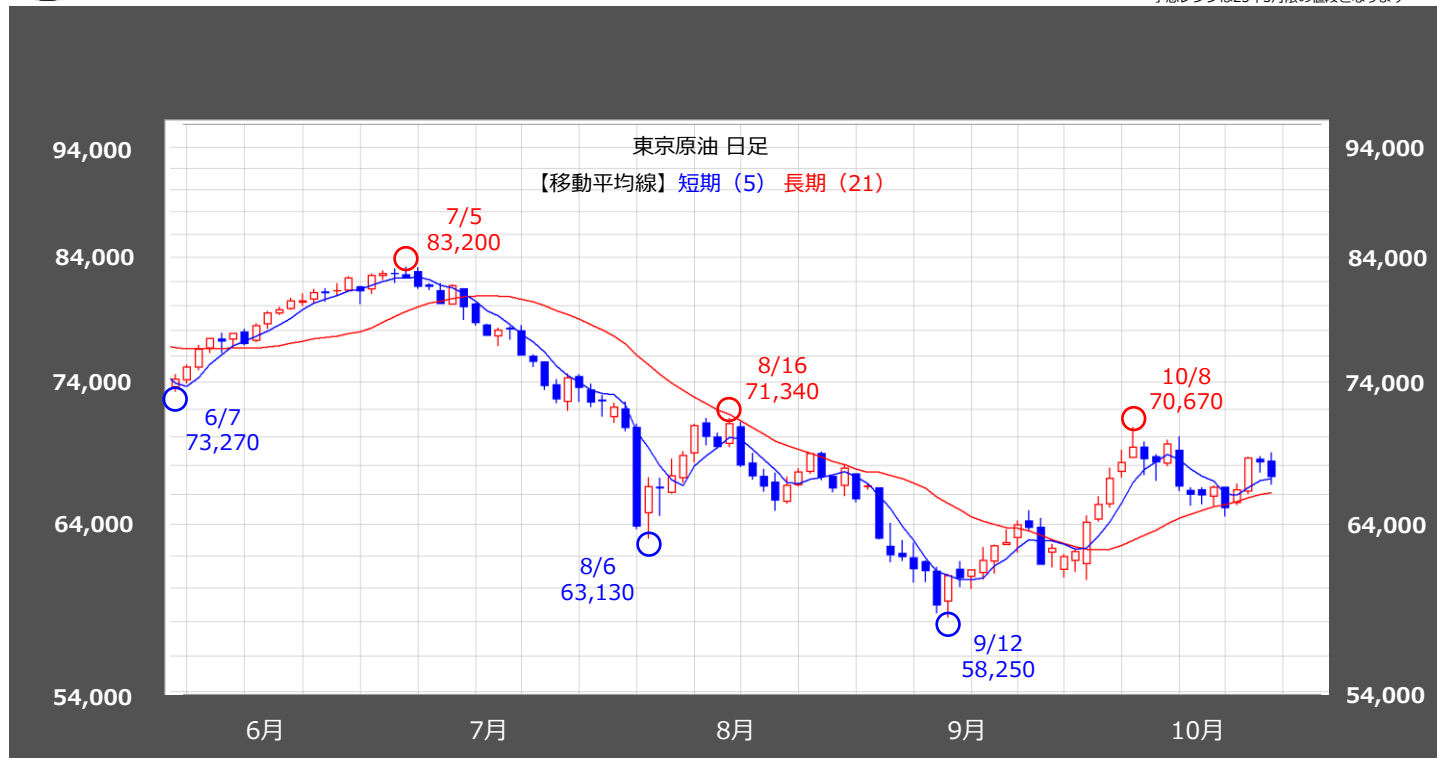
【編集・発行】 AIゴールド証券(株) コンサルティング部 金融商品取引業者 関東財務局長(金商)第282号
 加入協会/一般社団法人金融先物取引業協会、日本証券業協会
 住所: 東京都中央区日本橋久松町12-8 TEL:03-6861-8181(直通) E-mail:kawase@aigold.co.jp



東京原油【逆張り方針】

【10/28~11/1】予想レンジ 64,700円 ~ 69,200円

*予想レンジは25年3月限の値段となります



【出所】REFINITIVデータよりAIゴールド証券作成

◆ メインシナリオ ◆

実線は、短期のトレンドを示す5日移動平均線を10/22に上抜け、切り返しの動きとなっています。また5日・21日移動平均線はいずれも上昇しており、基調の強さが示されつつあるものと考えます。節目69,200円では上値を抑えられやすいと考えます。一方、先週の値動きから導き出した計算値(64,710)がサポートになると予想しています。

◆ リスクシナリオ ◆

予想レンジの下限(64,700)を下抜けた場合。この場合は節目63,000円を試す展開が考えられます。

◆ CFTC建玉明細 (NY原油) ◆

◆ 先週の先限相場表 ◆

日付	大口投機家		
	買玉	売玉	差引
9月24日	291,429	132,832	158,597
10月1日	294,894	135,286	159,608
10月8日	303,823	113,186	190,637
10月15日	284,023	99,620	184,403
10月22日	276,720	102,989	173,731

【出所】REFINITIVデータよりAIゴールド証券作成

日付	始値	高値	安値	終値	前日比	出来高
10月21日	62570	62570	62570	62570	-1220	2830
10月22日	63520	63520	63520	63520	+950	1905
10月23日	65460	65460	65460	65460	+1940	2750
10月24日	65180	65180	65180	65180	-280	1379
10月25日	64250	64250	64250	64250	-930	1921

【出所】REFINITIVデータよりAIゴールド証券作成

免責事項

AIゴールド証券(株)は、本情報に記載の情報いづれについても、その信頼性、正確性または完全性について保証するものではありません。このような情報にはAIゴールド証券(株)により確認されていない情報が含まれていることもありますので、全てご自身のリスクでこれらをご利用下さい。本情報の中で述べられている意見は、表示の日付のAIゴールド証券(株)の判断であり、予告無しに変更されることがあります。記載内容は同意を得た場合を除き、他社に開示することはできません。お取引にあたっては取引説明書をよく読みご自身の判断で行ってください。

【編集・発行】 AIゴールド証券(株) コンサルティング部 金融商品取引業者 関東財務局長(金商)第282号
加入協会/一般社団法人金融先物取引業協会、日本証券業協会、日本商品先物取引協会
住所: 東京都中央区日本橋久松町12-8 TEL:03-6861-8181(直通) E-mail:kawase@aigold.co.jp



大阪取引所 ゴム【逆張り方針】

【10/28~11/1】 * 予想レンジ 364.0円 ~ 388.0円

* 予想レンジは25年4月限の値段となります



【出所】REFINITIVデータよりAIゴールド証券作成

◆ メインシナリオ ◆

実線は、短期のトレンドを示す5日移動平均線を10/23に下抜け、上値の重い動きとなっています。また5日・21日移動平均線はいずれも下降しており、基調の弱さが示されつつあるものと考えます。10/24高値(387.7)では上値を抑えられやすいと考えます。一方、先週の値動きから導き出した計算値(364.3)がサポートになると予想しています。

◆ リスクシナリオ ◆

予想レンジの下限(364.0)を下抜けた場合。この場合は9/24安値(355.1)を試す展開が考えられます。

◆ 生ゴム指定倉庫在庫 ◆

指定倉庫	入庫		出庫		在庫		
	9月下旬	10月上旬	9月下旬	10月上旬	9月30日	10月10日	前旬比
東京都	16	0	19	18	106	88	-18
神奈川県	20	197	266	577	2138	1758	-380
愛知県	61	18	9	21	165	162	-3
兵庫県	40	235	85	194	513	554	41
合計	137	450	379	810	2922	2562	-360

【出所】REFINITIVデータよりAIゴールド証券作成

◆ 先週の先限相場表 ◆

日付	始値	高値	安値	終値	前日比	出来高
10月21日	396.2	396.2	388.0	388.0	0	547
10月22日	388.0	388.0	388.0	388.0	0	379
10月23日	388.0	388.0	388.0	388.0	0	380
10月24日	388.0	388.0	388.0	388.0	0	447
10月25日	388.0	388.0	388.0	388.0	0	1689

【出所】REFINITIVデータよりAIゴールド証券作成

免責事項

AIゴールド証券(株)は、本情報に記載の情報いづれについても、その信頼性、正確性または完全性について保証するものではありません。このような情報にはAIゴールド証券(株)により確認されていない情報が含まれていることもありますので、全てご自身のリスクでこれらをご利用下さい。本情報の中で述べられている意見は、表示の日付のAIゴールド証券(株)の判断であり、予告無しに変更されることがあります。記載内容は同意を得た場合を除き、他社に開示することはできません。お取引にあたっては取引説明書をよく読みご自身の判断で行ってください。

【編集・発行】 AIゴールド証券(株) コンサルティング部 金融商品取引業者 関東財務局長(金商)第282号

加入協会/一般社団法人金融先物取引業協会、日本証券業協会

住所: 東京都中央区日本橋久松町12-8 TEL: 03-6861-8181 (直通) E-mail: kawase@aigold.co.jp