



米ドル/円 【逆張り方針】



予想レンジ ▶ 151.40~155.20



メインシナリオ

実線は、短期のトレンドを示す5日移動平均線を10/21に上抜け、切り返しの動きとなっています。また5日・21日移動平均線はいずれも上昇しており、基調の強さが示されつつあるものと考えます。先週の値動きから導き出した計算値(155.15)では上値を抑えられやすいと考えます。一方、10/25安値(151.44)がサポートになると予想しています。

リスクシナリオ

予想レンジの下限(151.40)を下抜けた場合。この場合は節目150円を試す展開が考えられます。

先週の経済指標

発表時刻	イベント	結果
10/23 23:00	9月中古住宅販売件数	384.0万件
10/24 22:45	10月製造業PMI	47.8
10/25 23:00	10月ミシガン大学消費者信頼感指数	70.50%

先週の相場表

日付	始値	高値	安値	終値	前日比	SW
10/21	149.58	150.9	149.07	150.85	1.340	199
10/22	150.785	151.205	150.5	151.12	0.270	199
10/23	151.1	153.2	151.02	152.77	1.650	603
10/24	152.735	152.835	151.54	151.85	-0.920	202
10/25	151.82	152.385	151.44	152.245	0.395	203

今週の経済指標

発表時刻	イベント	予想
10/30 21:30	第3四半期実質GDP(前期比年率)	3.00%
11/1 21:30	10月失業率	4.1%
11/1 23:00	10月ISM製造業景気指数	47.6

免責事項

AIゴールド証券(株)は、本情報に記載の情報いづれについても、その信頼性、正確性または完全性について保証するものではありません。このような情報にAIゴールド証券(株)により確認されていない情報が含まれていることもありますので、全てご自身のリスクでこれらをご利用下さい。本情報の中で述べられている意見は、表示の日付のAIゴールド証券(株)の判断であり、予告無しに変更されることがあります。記載内容は同意を得た場合を除き、他社に開示することはできません。お取引にあたっては取引説明書をよく読みご自身の判断で行ってください。

【編集・発行】AIゴールド証券(株) コンサルティング部 金融商品取引業者 関東財務局長(金商)第282号 加入協会/一般社団法人金融先物取引業協会、日本証券業協会  
住所: 東京都中央区日本橋久松町12-8 TEL:03-6861-8181(直通) E-mail:kawase@aigold.co.jp



ユーロ/円 【逆張り方針】



予想レンジ ▶ 163.90~167.20

ユーロ/円 [日足] 移動平均線: -短期(5) -長期(21)



メインシナリオ

実線は、短期のトレンドを示す5日移動平均線を10/21に上抜け、切り返しの動きとなっています。また5日・21日移動平均線はいずれも上昇しており、基調の強さが示されつつあるものと考えます。先週の値動きから導き出した計算値(167.17)では上値を抑えられやすいと考えます。一方、10/25安値(163.95)がサポートになると予想しています。

リスクシナリオ

予想レンジの下限(163.90)を下抜けた場合。この場合は10/22安値(162.80)を試す展開が考えられます。

先週の経済指標

発表時刻	イベント	結果
10/23 23:00	10月消費者信頼感	-12.5
10/24 17:00	10月サービス業PMI	51.2
10/24 17:00	10月製造業PMI	45.9

先週の相場表

日付	始値	高値	安値	終値	前日比	SW
10/21	162.585	163.13	162.015	163.11	0.705	140
10/22	163.04	163.67	162.8	163.175	0.065	141
10/23	163.18	165.025	163.1	164.735	1.560	425
10/24	164.705	164.765	163.785	164.385	-0.350	143
10/25	164.32	164.8	163.95	164.365	-0.020	143

今週の経済指標

発表時刻	イベント	予想
10/30 19:00	第3四半期GDP(前年比)	-
10/31 19:00	10月消費者物価指数(前年比)	-
10/31 19:00	9月失業率	-

免責事項

AIゴールド証券(株)は、本情報に記載の情報がいずれについても、その信頼性、正確性または完全性について保証するものではありません。このような情報にAIゴールド証券(株)により確認されていない情報が含まれていることがありますので、全てご自身のリスクでこれらをご利用下さい。本情報の中で述べられている意見は、表示の日付のAIゴールド証券(株)の判断であり、予告無しに変更されることがあります。記載内容は同意を得た場合を除き、他社に開示することはできません。お取引にあたっては取引説明書をよく読みご自身の判断で行ってください。

【編集・発行】AIゴールド証券(株) コンサルティング部 金融商品取引業者 関東財務局長(金商)第282号 加入協会/一般社団法人金融先物取引業協会、日本証券業協会  
住所: 東京都中央区日本橋久松町12-8 TEL:03-6861-8181(直通) E-mail:kawase@aigold.co.jp

ポンド/円 【逆張り方針】

予想レンジ ▶ 196.70~200.70

ポンド/円 [日足]

移動平均線: -短期(5) -長期(21)



メインシナリオ

実線は、短期のトレンドを示す5日移動平均線を10/21に上抜け、切り返しの動きとなっています。また5日・21日移動平均線はいずれも上昇しており、基調の強さが示されつつあるものと考えます。先週の値動きから導き出した計算値(200.68)では上値を抑えられやすいと考えます。一方、5日移動平均線(196.75)がサポートになると予想しています。

リスクシナリオ

予想レンジの下限(196.70)を下抜けた場合。この場合は10/22安値(195.10)を試す展開が考えられます。

先週の経済指標

発表時刻	イベント	結果
10/24 17:30	10月製造業PMI	50.3
10/24 17:30	10月サービス業PMI	51.8
10/25 8:01	10月GfK消費者信頼感調査	-21.0

先週の相場表

日付	始値	高値	安値	終値	前日比	SW
10/21	195.22	195.89	194.6	195.89	0.86	265
10/22	195.75	196.52	195.1	196.23	0.34	265
10/23	196.21	198.46	196.08	197.43	1.20	803
10/24	197.3	197.63	196.43	196.96	-0.47	269
10/25	196.87	197.78	196.38	197.31	0.35	272

今週の経済指標

発表時刻	イベント	予想
10/29 18:30	9月消費者信用残高	-
11/1 16:00	10月住宅価格指数(前年比)	-
11/1 18:30	10月製造業PMI	-

免責事項  
AIゴールド証券(株)は、本情報に記載の情報がいずれについても、その信頼性、正確性または完全性について保証するものではありません。このような情報にAIゴールド証券(株)により確認されていない情報が含まれていることもありますので、全てご自身のリスクでこれらをご利用下さい。本情報の中で述べられている意見は、表示の日付のAIゴールド証券(株)の判断であり、予告無しに変更されることがあります。記載内容は同意を得た場合を除き、他社に開示することはできません。お取引にあたっては取引説明書をよく読みご自身の判断で行ってください。  
【編集・発行】AIゴールド証券(株) コンサルティング部 金融商品取引業者 関東財務局長(金商)第282号 加入協会/一般社団法人金融先物取引業協会、日本証券業協会  
住所: 東京都中央区日本橋久松町12-8 TEL:03-6861-8181(直通) E-mail:kawase@aigold.co.jp



豪ドル/円 【逆張り方針】

予想レンジ ▶ 100.30~102.50

豪ドル/円 [日足]

移動平均線: -短期(5) -長期(21)



メインシナリオ

実線は、短期のトレンドを示す5日移動平均線を10/25に下抜け、上値の重い動きとなっています。しかし5日・21日移動平均線はいずれも上昇しており、基調の強さが示されつつあるものと考えます。先週の値動きから導き出した計算値(102.48)では上値を抑えられやすいと考えます。一方、10/25安値(100.30)がサポートになると予想しています。

リスクシナリオ

予想レンジの下限(100.30)を下抜けた場合。この場合は10/16安値(99.45)を試す展開が考えられます。

先週の経済指標

発表時刻	イベント	結果
-	-	-
-	-	-
-	-	-

先週の相場表

日付	始値	高値	安値	終値	前日比	SW
10/21	100.36	100.46	99.94	100.445	0.225	119
10/22	100.335	101.035	100.18	100.98	0.535	121
10/23	100.915	101.7	100.9	101.35	0.370	361
10/24	101.36	101.43	100.45	100.835	-0.515	122
10/25	100.795	101.1	100.3	100.505	-0.330	123

今週の経済指標

発表時刻	イベント	予想
10/30 9:30	第3四半期消費者物価指数(前年比)	3.0%
10/30 9:30	9月消費者物価指数(前年比)	2.50%
10/31 9:30	9月小売売上高(前月比)	0.6%

免責事項

AIゴールド証券(株)は、本情報に記載の情報いづれについても、その信頼性、正確性または完全性について保証するものではありません。このような情報にAIゴールド証券(株)により確認されていない情報が含まれていることもありますので、全てご自身のリスクでこれらをご利用下さい。本情報の中で述べられている意見は、表示の日付のAIゴールド証券(株)の判断であり、予告無しに変更されることがあります。記載内容は同意を得た場合を除き、他社に開示することはできません。お取引にあたっては取引説明書をよく読みご自身の判断で行ってください。

【編集・発行】AIゴールド証券(株) コンサルティング部 金融商品取引業者 関東財務局長(金商)第282号 加入協会/一般社団法人金融先物取引業協会、日本証券業協会  
住所: 東京都中央区日本橋久松町12-8 TEL:03-6861-8181(直通) E-mail:kawase@aigold.co.jp



トルコリラ/円 【逆張り方針】

予想レンジ ▶ 4.30~4.60

移動平均線: -短期(5) -長期(21)



メインシナリオ

実線は、短期のトレンドを示す5日移動平均線を10/21に上抜け、切り返し動きとなっています。また5日・21日移動平均線はいずれも上昇しており、基調の強さが示されつつあるものと考えます。先週の値動きから導き出した計算値(4.57)では上値を抑えられやすいと考えます。一方、21日移動平均線(4.34)がサポートになると予想しています。

リスクシナリオ

予想レンジの下限(4.30)を下抜けた場合。この場合は10/3安値(4.24)を試す展開が考えられます。

先週の経済指標

発表時刻	イベント	結果
10/23 16:00	10月消費者信頼感指数	80.6
10/25 16:00	10月設備稼働率	74.9%
-	-	-

先週の相場表

日付	始値	高値	安値	終値	前日比	SW
10/21	4.37	4.42	4.33	4.38	0.050	32
10/22	4.38	4.43	4.37	4.39	0.010	31
10/23	4.42	4.48	4.39	4.47	0.080	96
10/24	4.42	4.47	4.4	4.44	-0.030	63
10/25	4.42	4.44	4.39	4.44	0.000	0

今週の経済指標

発表時刻	イベント	予想
10/31 16:00	9月貿易収支	-
11/1 16:00	10月製造業PMI	-
-	-	-

免責事項  
 AIゴールド証券(株)は、本情報に記載の情報のいづれについても、その信頼性、正確性または完全性について保証するものではありません。このような情報にAIゴールド証券(株)により確認されていない情報が含まれていることがありますので、全てご自身のリスクでこれらをご利用下さい。本情報の中で述べられている意見は、表示の日付のAIゴールド証券(株)の判断であり、予告無しに変更されることがあります。記載内容は同意を得た場合を除き、他社に開示することはできません。お取引にあたっては取引説明書をよく読みご自身の判断で行ってください。  
 【編集・発行】AIゴールド証券(株) コンサルティング部 金融商品取引業者 関東財務局長(金商)第282号 加入協会/一般社団法人金融先物取引業協会、日本証券業協会  
 住所: 東京都中央区日本橋久松町12-8 TEL:03-6861-8181(直通) E-mail:kawase@aigold.co.jp

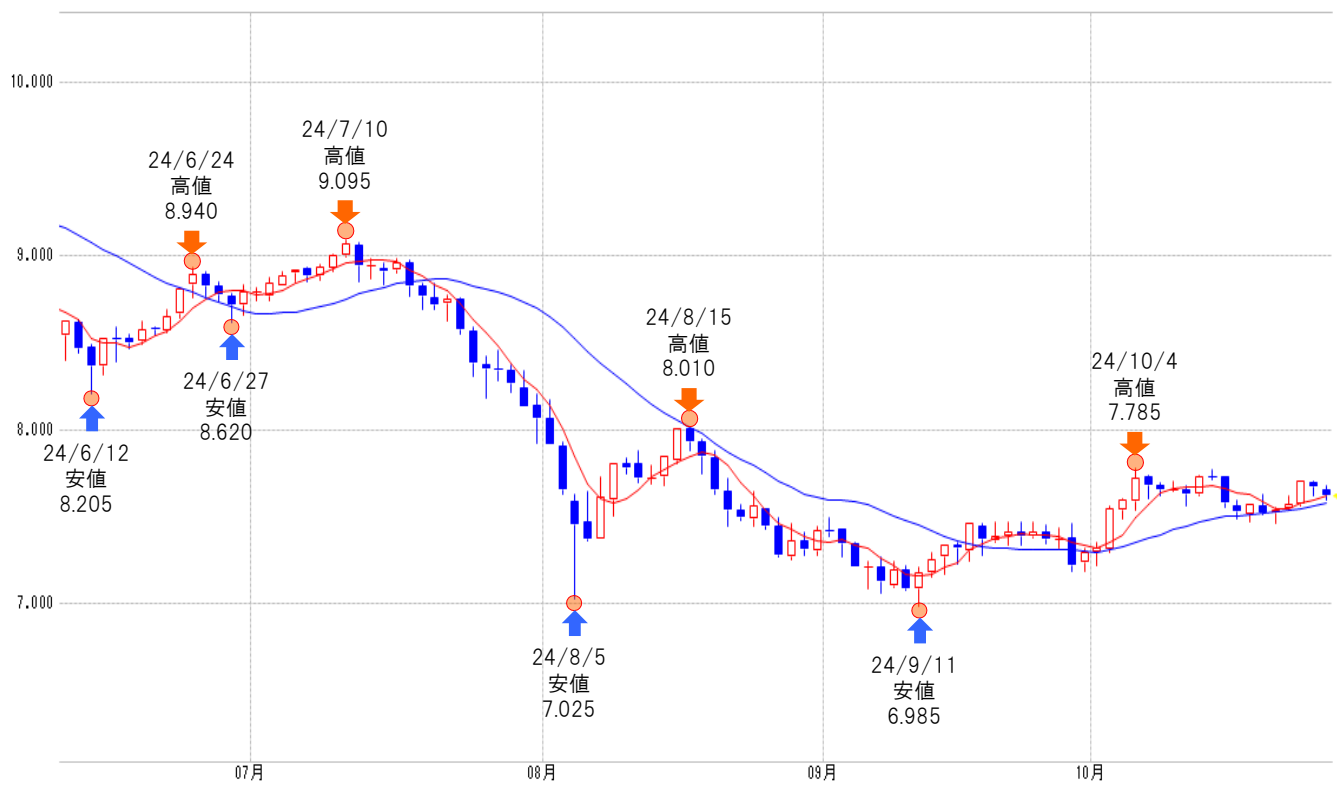


メキシコペソ/円 【逆張り方針】

予想レンジ ▶ 7.560~7.820

メキシコ/円 [日足]

移動平均線：-短期(5)-長期(21)



メインシナリオ

実線は、短期のトレンドを示す5日移動平均線を10/22に上抜け、切り返し動きとなっています。また5日・21日移動平均線はいずれも上昇しており、基調の強さが示されつつあるものと考えます。先週の値動きから導き出した計算値(7.820)では上値を抑えられやすいと考えます。一方、10/23安値(7.565)がサポートになると予想しています。

リスクシナリオ

予想レンジの下限(7.560)を下抜けた場合。この場合は10/21安値(7.465)を試す展開が考えられます。

先週の経済指標

発表時刻	イベント	結果
-	-	-
-	-	-
-	-	-

先週の相場表

日付	始値	高値	安値	終値	前日比	SW
10/21	7.525	7.555	7.465	7.54	0.020	219
10/22	7.545	7.625	7.535	7.56	0.020	216
10/23	7.57	7.705	7.565	7.705	0.145	690
10/24	7.695	7.71	7.625	7.67	-0.035	218
10/25	7.66	7.685	7.6	7.625	-0.045	216

今週の経済指標

発表時刻	イベント	予想
10/28 21:00	9月貿易収支	-19.5億USD
10/30 21:00	第3四半期実質GDP(前年比)	-
11/1 21:00	9月失業率	-

免責事項  
AIゴールド証券(株)は、本情報に記載の情報がいずれについても、その信頼性、正確性または完全性について保証するものではありません。このような情報にAIゴールド証券(株)により確認されていない情報が含まれていることもありますので、全てご自身のリスクでこれらをご利用下さい。本情報の中で述べられている意見は、表示の日付のAIゴールド証券(株)の判断であり、予告無しに変更されることがあります。記載内容は同意を得た場合を除き、他社に開示することはできません。お取引にあたっては取引説明書をよく読みご自身の判断で行ってください。  
【編集・発行】AIゴールド証券(株) コンサルティング部 金融商品取引業者 関東財務局長(金商)第282号 加入協会/一般社団法人金融先物取引業協会、日本証券業協会  
住所:東京都中央区日本橋久松町12-8 TEL:03-6861-8181(直通) E-mail:kawase@aigold.co.jp

ランド/円 【逆張り方針】

予想レンジ ▶ 8.550~8.800

ランド/円 (日足)

移動平均線: -短期(5) -長期(21)



メインシナリオ

実線は、短期のトレンドを示す5日移動平均線を10/21に上抜け、切り返し動きとなっています。また5日・21日移動平均線はいずれも上昇しており、基調の強さが示されつつあるものと考えます。先週の値動きから導き出した計算値(8.800)では上値を抑えられやすいと考えます。一方、10/24安値(8.550)がサポートになると予想しています。

リスクシナリオ

予想レンジの下限(8.550)を下抜けた場合。この場合は10/21安値(8.465)を試す展開が考えられます。

先週の経済指標

発表時刻	イベント	結果
10/23 17:00	9月消費者物価指数(前年比)	3.8%
-	-	-
-	-	-

先週の相場表

日付	始値	高値	安値	終値	前日比	SW
10/21	8.485	8.57	8.465	8.56	0.08	168
10/22	8.55	8.63	8.535	8.62	0.06	161
10/23	8.62	8.7	8.55	8.59	-0.03	513
10/24	8.59	8.615	8.55	8.6	0.01	162
10/25	8.59	8.64	8.565	8.61	0.01	163

今週の経済指標

発表時刻	イベント	予想
10/29 17:00	9月貿易収支	-
10/31 19:30	9月生産者物価指数(PPI)(前年比)	-
-	-	-

免責事項  
AIゴールド証券(株)は、本情報に記載の情報いづれについても、その信頼性、正確性または完全性について保証するものではありません。このような情報にAIゴールド証券(株)により確認されていない情報が含まれていることもありますので、全てご自身のリスクでこれらをご利用下さい。本情報の中で述べられている意見は、表示の日付のAIゴールド証券(株)の判断であり、予告無しに変更されることがあります。記載内容は同意を得た場合を除き、他社に開示することはできません。お取引にあたっては取引説明書をよく読みご自身の判断で行ってください。  
【編集・発行】AIゴールド証券(株) コンサルティング部 金融商品取引業者 関東財務局長(金商)第282号 加入協会/一般社団法人金融先物取引業協会、日本証券業協会  
住所:東京都中央区日本橋久松町12-8 TEL:03-6861-8181(直通) E-mail:kawase@aigold.co.jp