

大阪取引所 金【逆張り方針】 【10/1~10/31】 予想レンジ 11,830円 ~ 12,730円



【出所】 REFINITIVデータよりAIゴールド証券作成

◆ メインシナリオ ◆

実線は、9/9安値(11,421)をサポートに、切り返しの動きとなっています。21日移動平均線は上昇、55日移動平均線は下降しており、方向感の無さが伺え、レンジ内での動きが予想されます。9月の値動きから導き出した計算値(12,727)では上値を抑えられやすいと考えます。一方、9/20安値(11,831)がサポートになると予想しています。

◆ リスクシナリオ ◆

予想レンジの下限(11,830)を下抜けた場合。この場合は9/13安値(11,563)を試す展開が考えられます。

◆ CFTC建玉明細 (NY金) ◆

◆ 週間高低 ◆

日付	大口投機家		
	買玉	売玉	差引
8月27日	343,330	48,885	294,445
9月3日	339,157	51,599	287,558
9月10日	340,006	57,505	282,501
9月17日	369,734	59,668	310,066
9月24日	387,572	72,182	315,390

【出所】 REFINITIVデータよりAIゴールド証券作成

日付	始値	高値	安値	終値	出来高
9/2~9/6	11778	11867	11531	11583	101909
9/9~9/13	11560	11755	11421	11667	113653
9/16~9/20	11692	11972	11631	11912	91619
9/23~9/27	12038	12603	12038	12569	141460

【出所】 REFINITIVデータよりAIゴールド証券作成

免責事項

AIゴールド証券(株)は、本情報に記載の情報いづれについても、その信頼性、正確性または完全性について保証するものではありません。このような情報にはAIゴールド証券(株)により確認されていない情報が含まれていることもありますので、全てご自身のリスクでこれらをご利用下さい。本情報の中で述べられている意見は、表示の日付のAIゴールド証券(株)の判断であり、予告無しに変更されることがあります。記載内容は同意を得た場合を除き、他社に開示することはできません。お取引にあたっては取引説明書をよく読みご自身の判断で行ってください。

【編集・発行】 AIゴールド証券(株) コンサルティング部 金融商品取引業者 関東財務局長(金商)第282号
 加入協会/一般社団法人金融先物取引業協会、日本証券業協会
 住所: 東京都中央区日本橋久松町12-8 TEL:03-6861-8181 (直通) E-mail:kawase@aigold.co.jp

大阪取引所 白金【逆張り方針】 【10/1~10/31】 予想レンジ 4,270円 ~ 4,830円



【出所】 REFINITIVデータよりAIゴールド証券作成

◆ メインシナリオ ◆

実線は、短期のトレンドを示す21日移動平均線をサポートに、切り返しの動きとなっています。21日移動平均線は上昇、55日・100日移動平均線は下降しており、方向感の無さが伺え、レンジ内での動きが予想されます。7/31高値(4,828)では上値を抑えられやすいと考えます。一方、9月の値動きから導き出した計算値(4,271)がサポートになると予想しています。

◆ リスクシナリオ ◆

予想レンジの下限(4,270)を下抜けた場合。この場合は8/6安値(4,129)を試す展開が考えられます。

◆ CFTC建玉明細 (NY白金) ◆

日付	大口投機家		
	買玉	売玉	差引
8月27日	42,951	27,218	15,733
9月3日	41,924	40,536	1,388
9月10日	45,427	35,424	10,003
9月17日	42,679	20,701	21,978
9月24日	46,103	21,702	24,401

【出所】 REFINITIVデータよりAIゴールド証券作成

◆ 週間高低 ◆

日付	始値	高値	安値	終値	出来高
9/2~9/6	4418	4433	4175	4279	35039
9/9~9/13	4262	4492	4195	4456	35296
9/16~9/20	4476	4553	4407	4508	34637
9/23~9/27	4536	4733	4405	4705	43598

【出所】 REFINITIVデータよりAIゴールド証券作成

免責事項

AIゴールド証券(株)は、本情報に記載の情報いづれについても、その信頼性、正確性または完全性について保証するものではありません。このような情報にはAIゴールド証券(株)により確認されていない情報が含まれていることもありますので、全てご自身のリスクでこれらをご利用下さい。本情報の中で述べられている意見は、表示の日付のAIゴールド証券(株)の判断であり、予告無しに変更されることがあります。記載内容は同意を得た場合を除き、他社に開示することはできません。お取引にあたっては取引説明書をよく読みご自身の判断で行ってください。

【編集・発行】 AIゴールド証券(株) コンサルティング部 金融商品取引業者 関東財務局長(金商)第282号
加入協会/一般社団法人金融先物取引業協会、日本証券業協会
住所: 東京都中央区日本橋久松町12-8 TEL:03-6861-8181(直通) E-mail:kawase@aigold.co.jp



東京原油【逆張り方針】

【10/1~10/31】 予想レンジ 58,200円 ~ 66,100円

*予想レンジは25年3月限の値段となります



【出所】 REFINITIVデータよりAIゴールド証券作成

◆ メインシナリオ ◆

実線は、節目65,000円が抵抗となり、上値の重い動きとなっています。また21日・55日・100日移動平均線はいずれも下降しており、基調の弱さが示されつつあるものと考えます。9月の値動きから導き出した計算値(66,080)では上値を抑えられやすいと考えます。一方、9/12安値(58,250)がサポートになると予想しています。

◆ リスクシナリオ ◆

予想レンジの下限(58,200)を下抜けた場合。この場合は23/3/27安値(55,800)を試す展開が考えられます。

◆ CFTC建玉明細 (NY原油) ◆

◆ 先限週間高低 ◆

日付	大口投機家		
	買玉	売玉	差引
8月27日	303,474	76,775	226,699
9月3日	292,388	115,353	177,035
9月10日	291,592	151,578	140,014
9月17日	270,552	125,224	145,328
9月24日	291,429	132,832	158,597

【出所】 REFINITIVデータよりAIゴールド証券作成

日付	始値	高値	安値	終値	出来高
9/2~9/6	62360	63270	59750	59750	23480
9/9~9/13	59750	59750	58500	58670	37038
9/16~9/20	59210	60400	59210	60400	9330
9/23~9/27	61790	61790	61440	61500	11698

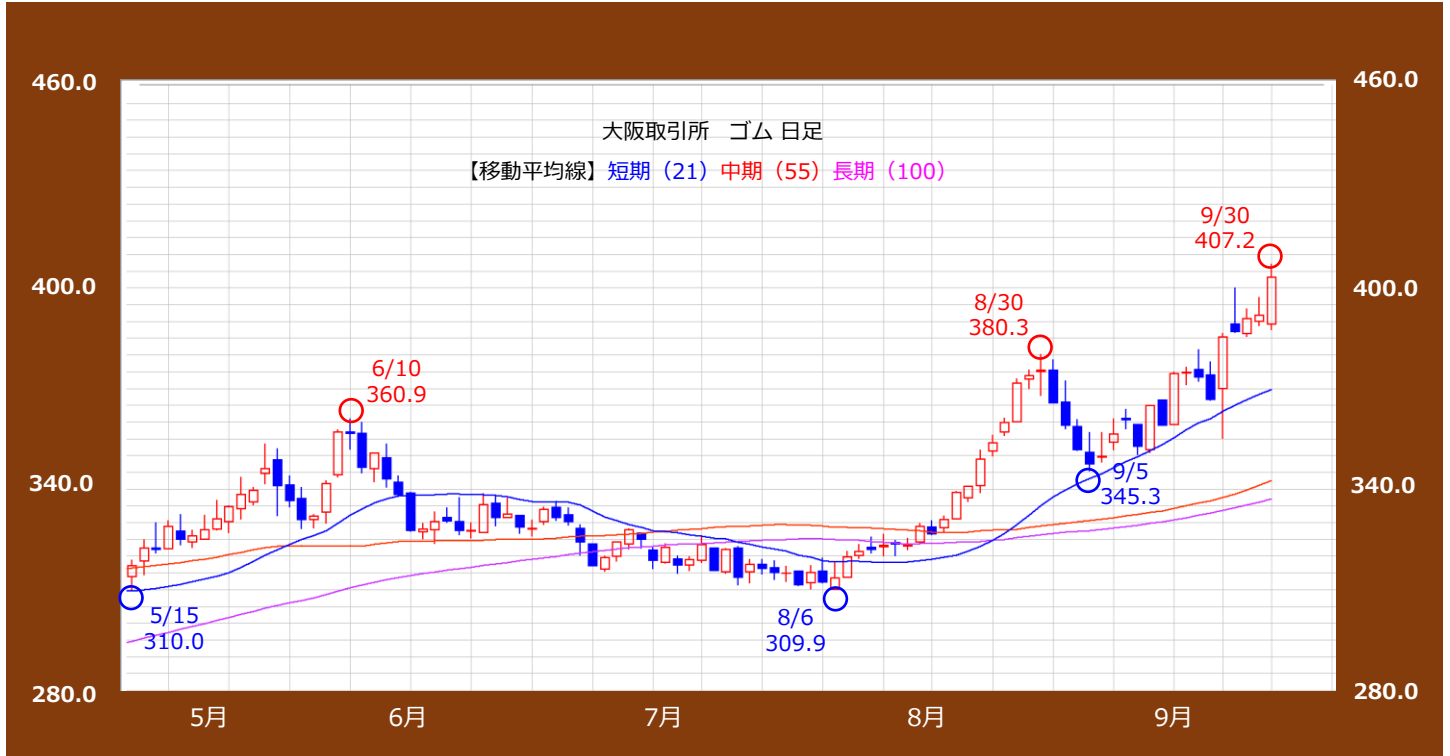
【出所】 REFINITIVデータよりAIゴールド証券作成

免責事項

AIゴールド証券(株)は、本情報に記載の情報いづれについても、その信頼性、正確性または完全性について保証するものではありません。このような情報にはAIゴールド証券(株)により確認されていない情報が含まれていることもありますので、全てご自身のリスクでこれらをご利用下さい。本情報の中で述べられている意見は、表示の日付のAIゴールド証券(株)の判断であり、予告無しに変更されることがあります。記載内容は同意を得た場合を除き、他社に開示することはできません。お取引にあたっては取引説明書をよく読みご自身の判断で行ってください。

【編集・発行】 AIゴールド証券(株) コンサルティング部 金融商品取引業者 関東財務局長(金商)第282号
 加入協会/一般社団法人金融先物取引業協会、日本証券業協会、日本商品先物取引協会
 住所: 東京都中央区日本橋久松町12-8 TEL:03-6861-8181 (直通) E-mail:kawase@aigold.co.jp

大阪取引所 ゴム【押し目買い方針】 [10/1~10/31] * 予想レンジ 385.0円 ~ 438.0円
* 予想レンジは25年3月限の値段となります



【出所】REFINITIVデータよりAIゴールド証券作成

◆ メインシナリオ ◆

実線は、短期のトレンドを示す21日移動平均線をサポートに、下値を切り上げる動きとなっています。また21日・55日・100日移動平均線はいずれも上昇しており、基調の強さが示されているものと考えます。まずは9月の値動きから導き出した計算値(419.9)を試す展開が考えられます。同水準を上抜けると、11/4/21高値(437.6)が上値目標となります。一方、9/26安値(385.4)がサポートになると予想しています。

◆ リスクシナリオ ◆

予想レンジの下限(385.0)を下抜けた場合。この場合は21日移動平均線(369.8)を試す展開が考えられます。

◆ 生ゴム指定倉庫在庫 ◆

指定倉庫	入庫		出庫		在庫		
	9月上旬	9月中旬	9月上旬	9月中旬	9月10日	9月20日	前旬比
東京都	10	0	13	11	120	109	-11
神奈川県	60	100	472	304	2588	2384	-204
愛知県	0	16	23	18	115	113	-2
兵庫県	183	93	214	137	602	558	-44
合計	253	209	722	470	3425	3164	-261

【出所】REFINITIVデータよりAIゴールド証券作成

◆ 先限週間高低 ◆

日付	始値	高値	安値	終値	出来高
9/2~9/6	371.2	371.2	355.0	367.4	5219
9/9~9/13	355.0	367.0	355.0	367.0	5977
9/16~9/20	376.0	380.7	369.2	373.0	5460
9/23~9/27	378.5	393.0	378.5	393.0	6369

【出所】REFINITIVデータよりAIゴールド証券作成

免責事項

AIゴールド証券(株)は、本情報に記載の情報いづれについても、その信頼性、正確性または完全性について保証するものではありません。このような情報にはAIゴールド証券(株)により確認されていない情報が含まれていることもありますので、全てご自身のリスクでこれらをご利用下さい。本情報の中で述べられている意見は、表示の日付のAIゴールド証券(株)の判断であり、予告無しに変更されることがあります。記載内容は同意を得た場合を除き、他社に開示することはできません。お取引にあたっては取引説明書をよく読みご自身の判断で行ってください。

【編集・発行】 AIゴールド証券(株) コンサルティング部 金融商品取引業者 関東財務局長(金商)第282号
 加入協会/一般社団法人金融先物取引業協会、日本証券業協会
 住所: 東京都中央区日本橋久松町12-8 TEL: 03-6861-8181 (直通) E-mail: kawase@aigold.co.jp