



米ドル/円 【逆張り方針】



予想レンジ ▶ 152.10~156.20

米ドル/円 [日足]

移動平均線: -短期(5) -長期(21)



メインシナリオ

実線は、短期のトレンドを示す5日移動平均線を11/15に下抜け、上値の重い動きとなっています。また相対力指数(RSI・14日)は逆行現象を示しており、上昇基調の衰えが示されつつあるものと考えます。先週の値動きから導き出した計算値(156.18)では上値を抑えられやすいと考えます。一方、11/8安値(152.13)がサポートになると予想しています。

リスクシナリオ

予想レンジの下限(152.10)を下抜けた場合。この場合は10/22安値(150.50)を試す展開が考えられます。

先週の経済指標

発表時刻	イベント	結果
11/13 22:30	10月消費者物価指数(前年比)	2.60%
11/14 22:30	10月生産者物価指数(前年比)	2.40%
11/15 22:30	10月小売売上高(前月比)	0.4%

先週の相場表

日付	始値	高値	安値	終値	前日比	SW
11/11	152.725	153.965	152.63	153.735	1.215	202
11/12	153.72	154.94	153.4	154.66	0.925	194
11/13	154.57	155.635	154.33	155.47	0.810	581
11/14	155.43	156.43	155.33	156.33	0.860	198
11/15	156.295	156.76	153.85	154.315	-2.015	195

今週の経済指標

発表時刻	イベント	予想
11/19 22:30	10月住宅着工件数	134.2万件
11/22 23:45	11月製造業PMI	-
11/23 0:00	11月ミシガン大学消費者信頼感指数	73.0

免責事項

AIゴールド証券(株)は、本情報に記載の情報いづれについても、その信頼性、正確性または完全性について保証するものではありません。このような情報にAIゴールド証券(株)により確認されていない情報が含まれていることもありますので、全てご自身のリスクでこれらをご利用下さい。本情報の中で述べられている意見は、表示の日付のAIゴールド証券(株)の判断であり、予告無しに変更されることがあります。記載内容は同意を得た場合を除き、他社に開示することはできません。お取引にあたっては取引説明書をよく読みご自身の判断で行ってください。

【編集・発行】AIゴールド証券(株) コンサルティング部 金融商品取引業者 関東財務局長(金商)第282号 加入協会/一般社団法人金融先物取引業協会、日本証券業協会
住所: 東京都中央区日本橋久松町12-8 TEL:03-6861-8181(直通) E-mail:kawase@aigold.co.jp



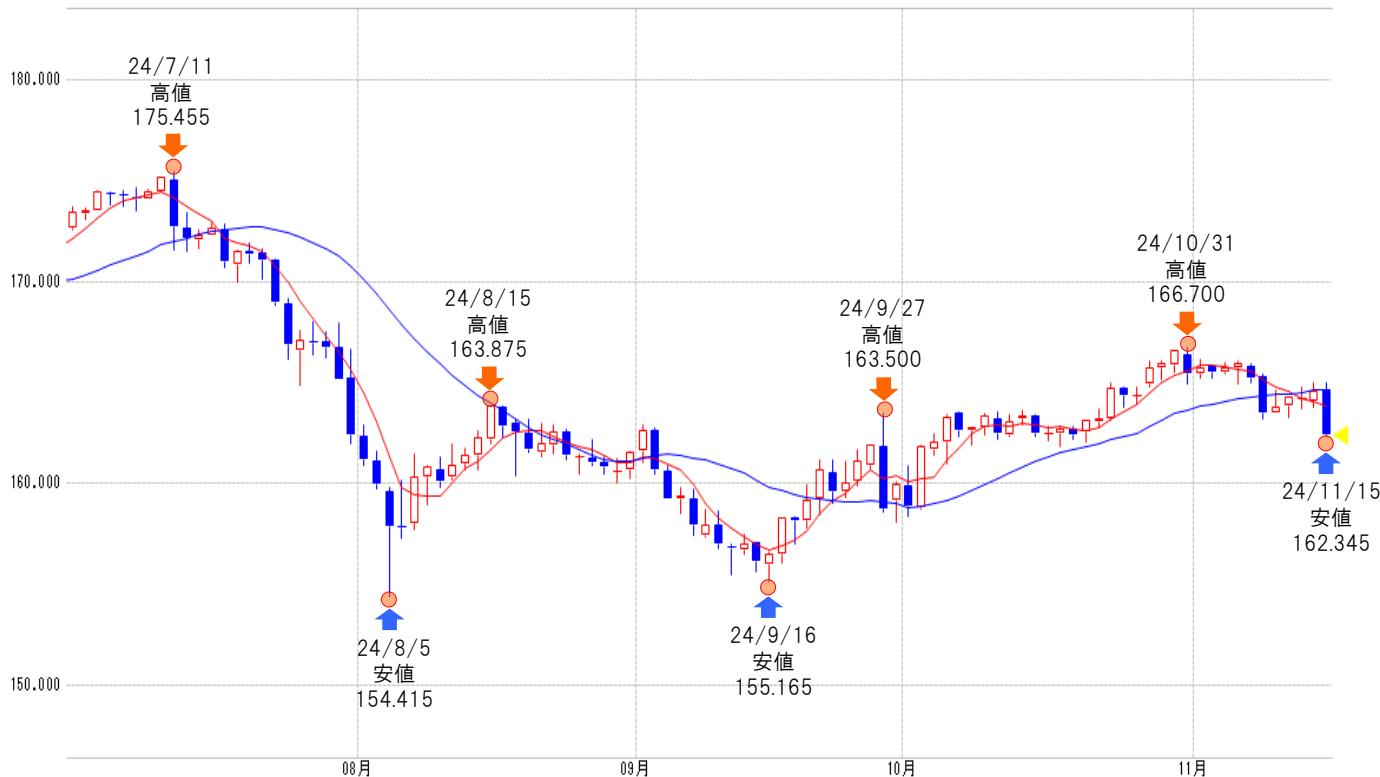
ユーロ/円 【逆張り方針】



予想レンジ ▶ 161.40~164.40

ユーロ/円 [日足]

移動平均線: -短期(5) -長期(21)



メインシナリオ

実線は、短期のトレンドを示す5日移動平均線を11/15に下抜け、上値の重い動きとなっています。また5日・21日移動平均線はいずれも下降しており、基調の弱さが示されつつあるものと考えます。先週の値動きから導き出した計算値(164.38)では上値を抑えられやすいと考えます。一方、9/30安値からの上昇に対する3分の2押し(161.40)がサポートになると予想しています。

リスクシナリオ

予想レンジの下限(161.40)を下抜けた場合。この場合は節目160円を試す展開が考えられます。

先週の経済指標

発表時刻	イベント	結果
11/12 19:00	11月ZEW景況感指数	12.5
11/13 19:00	9月鉱工業生産指数(前年比)	-2.80%
11/14 19:00	第3四半期GDP(前年比)	0.9%

先週の相場表

日付	始値	高値	安値	終値	前日比	SW
11/11	163.49	164.62	163.49	163.8	0.325	148
11/12	163.87	164.3	163.25	164.3	0.500	141
11/13	164.225	164.795	163.68	164.255	-0.045	420
11/14	164.1	165	163.8	164.6	0.345	144
11/15	164.61	165	162.345	162.48	-2.120	142

今週の経済指標

発表時刻	イベント	予想
11/19 19:00	10月消費者物価指数(前年比)	2.0%
11/22 18:00	11月サービス業PMI	52.1
11/22 18:00	11月製造業PMI	46.1

免責事項

AIゴールド証券(株)は、本情報に記載の情報がいずれについても、その信頼性、正確性または完全性について保証するものではありません。このような情報にAIゴールド証券(株)により確認されていない情報が含まれていることもありますので、全てご自身のリスクでこれらをご利用下さい。本情報の中で述べられている意見は、表示の日付のAIゴールド証券(株)の判断であり、予告無しに変更されることがあります。記載内容は同意を得た場合を除き、他社に開示することはできません。お取引にあたっては取引説明書をよく読みご自身の判断で行ってください。

【編集・発行】AIゴールド証券(株) コンサルティング部 金融商品取引業者 関東財務局長(金商)第282号 加入協会/一般社団法人金融先物取引業協会、日本証券業協会
住所: 東京都中央区日本橋久松町12-8 TEL:03-6861-8181(直通) E-mail:kawase@aigold.co.jp



ポンド/円 【逆張り方針】



予想レンジ ▶ 193.30~197.50

ポンド/円 [日足]

移動平均線: -短期(5) -長期(21)



メインシナリオ

実線は、短期のトレンドを示す5日移動平均線を11/15に下抜け、上値の重い動きとなっています。また5日・21日移動平均線はいずれも下降しており、基調の弱さが示されつつあるものと考えます。10日移動平均線(197.47)では上値を抑えられやすいと考えます。一方、先週の値動きから導き出した計算値(193.31)がサポートになると予想しています。

リスクシナリオ

予想レンジの下限(193.30)を下抜けた場合。この場合は10/4安値(191.77)を試す展開が考えられます。

先週の経済指標

発表時刻	イベント	結果
11/12 16:00	10月失業率	4.70%
11/15 16:00	第3四半期実質GDP(前年比)	0.70%
11/15 16:00	9月月次GDP(前月比)	-0.1%

先週の相場表

日付	始値	高値	安値	終値	前日比	SW
11/11	197.41	198.45	197.25	197.8	0.77	266
11/12	197.85	198.04	196.87	197.16	-0.64	254
11/13	197.07	197.81	196.67	197.57	0.41	751
11/14	197.4	198.24	197.08	197.98	0.41	256
11/15	197.96	198.41	194.28	194.53	-3.45	255

今週の経済指標

発表時刻	イベント	予想
11/20 16:00	10月消費者物価指数(前年比)	2.00%
11/20 16:00	10月小売物価指数(前年比)	-
11/22 16:00	10月小売売上高(前年比)	-

免責事項
 AIゴールド証券(株)は、本情報に記載の情報いづれについても、その信頼性、正確性または完全性について保証するものではありません。このような情報にAIゴールド証券(株)により確認されていない情報が含まれていることもありますので、全てご自身のリスクでこれらをご利用下さい。本情報の中で述べられている意見は、表示の日付のAIゴールド証券(株)の判断であり、予告無しに変更されることがあります。記載内容は同意を得た場合を除き、他社に開示することはできません。お取引にあたっては取引説明書をよく読みご自身の判断で行ってください。
 【編集・発行】AIゴールド証券(株) コンサルティング部 金融商品取引業者 関東財務局長(金商)第282号 加入協会/一般社団法人金融先物取引業協会、日本証券業協会
 住所: 東京都中央区日本橋久松町12-8 TEL:03-6861-8181(直通) E-mail:kawase@aigold.co.jp



豪ドル/円 【逆張り方針】

予想レンジ ▶ 98.70~101.10

豪ドル/円 [日足]

移動平均線: -短期(5) -長期(21)



メインシナリオ

実線は、短期のトレンドを示す5日移動平均線を11/15に下抜け、上値の重い動きとなっています。また5日・21日移動平均線はいずれも下降しており、基調の弱さが示されつつあるものと考えます。先週の値動きから導き出した計算値(101.09)では上値を抑えられやすいと考えます。一方、10/2安値(98.71)がサポートになると予想しています。

リスクシナリオ

予想レンジの下限(98.70)を下抜けた場合。この場合は9/23安値(97.62)を試す展開が考えられます。

先週の経済指標

発表時刻	イベント	結果
11/12 8:30	11月消費者信頼感指数(前月比)	5.3%
11/12 9:30	10月企業景況感	7.0
11/14 9:30	10月失業率	4.1%

先週の相場表

日付	始値	高値	安値	終値	前日比	SW
11/11	100.545	101.355	100.49	101.08	0.705	128
11/12	101.12	101.25	100.5	101.045	-0.035	112
11/13	100.98	101.27	100.465	100.85	-0.195	345
11/14	100.85	101.195	100.7	100.845	-0.005	113
11/15	100.865	101.205	99.45	99.655	-1.190	112

今週の経済指標

発表時刻	イベント	予想
11/20 8:30	10月Westpac先行指数(前月比)	-
-	-	-
-	-	-

免責事項
AIゴールド証券(株)は、本情報に記載の情報いづれについても、その信頼性、正確性または完全性について保証するものではありません。このような情報にAIゴールド証券(株)により確認されていない情報が含まれていることもありますので、全てご自身のリスクでこれらをご利用下さい。本情報の中で述べられている意見は、表示の日付のAIゴールド証券(株)の判断であり、予告無しに変更されることがあります。記載内容は同意を得た場合を除き、他社に開示することはできません。お取引にあたっては取引説明書をよく読みご自身の判断で行ってください。
【編集・発行】AIゴールド証券(株) コンサルティング部 金融商品取引業者 関東財務局長(金商)第282号 加入協会/一般社団法人金融先物取引業協会、日本証券業協会
住所: 東京都中央区日本橋久松町12-8 TEL:03-6861-8181(直通) E-mail:kawase@aigold.co.jp



トルコリラ/円 【逆張り方針】



予想レンジ ▶ 4.30~4.60

トルコ/円 [日足]

移動平均線: -短期(5) -長期(21)



メインシナリオ

実線は、短期のトレンドを示す5日移動平均線を11/15に下抜け、上値の重い動きとなっています。5日移動平均線は下降、21日移動平均線は上昇しており、方向感の無さが伺え、レンジ内での動きが予想されます。11/15高値(4.57)では上値を抑えられやすいと考えます。一方、先週の値動きから導き出した計算値(4.35)がサポートになると予想しています。

リスクシナリオ

予想レンジの下限(4.30)を下抜けた場合。この場合は10/3安値(4.24)を試す展開が考えられます。

先週の経済指標

発表時刻	イベント	結果
11/11 16:00	9月失業率	8.6%
11/11 16:00	9月鉱工業生産指数(前年比)	-2.40%
11/11 16:00	9月経常収支	29.9億USD

先週の相場表

日付	始値	高値	安値	終値	前日比	SW
11/11	4.41	4.5	4.41	4.49	0.050	27
11/12	4.49	4.51	4.44	4.48	-0.010	32
11/13	4.47	4.54	4.47	4.54	0.060	92
11/14	4.5	4.56	4.49	4.56	0.020	31
11/15	4.55	4.57	4.37	4.48	-0.080	35

今週の経済指標

発表時刻	イベント	予想
11/21 16:00	9月失業率	-
11/21 20:00	トルコ中銀政策金利	50.0%
-	-	-

免責事項

AIゴールド証券(株)は、本情報に記載の情報がいずれについても、その信頼性、正確性または完全性について保証するものではありません。このような情報にAIゴールド証券(株)により確認されていない情報が含まれていることもありますので、全てご自身のリスクでこれらをご利用下さい。本情報の中で述べられている意見は、表示の日付のAIゴールド証券(株)の判断であり、予告無しに変更されることがあります。記載内容は同意を得た場合を除き、他社に開示することはできません。お取引にあたっては取引説明書をよく読みご自身の判断で行ってください。

【編集・発行】AIゴールド証券(株) コンサルティング部 金融商品取引業者 関東財務局長(金商)第282号 加入協会/一般社団法人金融先物取引業協会、日本証券業協会
住所: 東京都中央区日本橋久松町12-8 TEL:03-6861-8181(直通) E-mail:kawase@aigold.co.jp



メキシコペソ/円 【逆張り方針】

予想レンジ ▶ 7.470~7.710

メキシコ/円 [日足]

移動平均線: -短期(5) -長期(21)



メインシナリオ

実線は、短期のトレンドを示す5日移動平均線を11/15に下抜け、上値の重い動きとなっています。5日・21日移動平均線は収束しており、方向感の無さが伺え、レンジ内での動きが予想されます。先週の値動きから導き出した計算値(7.705)では上値を抑えられやすいと考えます。一方、11/12安値(7.470)がサポートになると予想しています。

リスクシナリオ

予想レンジの下限(7.470)を下抜けた場合。この場合は11/6安値(7.395)を試す展開が考えられます。

先週の経済指標

発表時刻	イベント	結果
11/11 21:00	9月鉱工業生産指数(前年比)	-0.40%
11/15 4:00	メキシコ中銀政策金利	10.25%
-	-	-

先週の相場表

日付	始値	高値	安値	終値	前日比	SW
11/11	7.585	7.63	7.48	7.56	0.000	205
11/12	7.545	7.58	7.47	7.515	-0.045	213
11/13	7.505	7.595	7.5	7.575	0.060	858
11/14	7.565	7.655	7.535	7.65	0.075	212
11/15	7.655	7.66	7.55	7.57	-0.080	0

今週の経済指標

発表時刻	イベント	予想
11/22 21:00	第3四半期実質GDP(前期比)	1.0%
11/22 21:00	第3四半期実質GDP(前年比)	1.5%
-	-	-

免責事項
 AIゴールド証券(株)は、本情報に記載の情報いづれについても、その信頼性、正確性または完全性について保証するものではありません。このような情報にAIゴールド証券(株)により確認されていない情報が含まれていることもありますので、全てご自身のご利用下さい。本情報の中で述べられている意見は、表示の日付のAIゴールド証券(株)の判断であり、予告無しに変更されることがあります。記載内容は同意を得た場合を除き、他社に開示することはできません。お取引にあたっては取引説明書をよく読みご自身の判断で行ってください。
 【編集・発行】AIゴールド証券(株) コンサルティング部 金融商品取引業者 関東財務局長(金商)第282号 加入協会/一般社団法人金融先物取引業協会、日本証券業協会
 住所: 東京都中央区日本橋久松町12-8 TEL:03-6861-8181(直通) E-mail:kawase@aigold.co.jp

ランド/円 【逆張り方針】

予想レンジ ▶ 8.350~8.670

ランド/円 (日足)

移動平均線: -短期(5) -長期(21)



メインシナリオ

実線は、短期のトレンドを示す5日移動平均線が抵抗となり、上値の重い動きとなっています。また5日・21日移動平均線はいずれも下降しており、基調の弱さが示されつつあるものと考えます。先週の値動きから導き出した計算値(8.665)では上値を抑えられやすいと考えます。一方、10/3安値(8.350)がサポートになると予想しています。

リスクシナリオ

予想レンジの下限(8.350)を下抜けた場合。この場合は10/2安値(8.230)を試す展開が考えられます。

先週の経済指標

発表時刻	イベント	結果
11/12 18:30	第3四半期 失業率	32.10%
11/12 20:00	9月製造業生産高(季調済)(前月比)	0.00%
-	-	-

今週の経済指標

発表時刻	イベント	予想
11/20 17:00	10月消費者物価指数(前年比)	3.0%
11/22 21:00	南ア中銀政策金利	7.75%
-	-	-

先週の相場表

日付	始値	高値	安値	終値	前日比	SW
11/11	8.675	8.74	8.55	8.575	-0.09	168
11/12	8.58	8.595	8.5	8.54	-0.04	168
11/13	8.53	8.635	8.5	8.52	-0.02	522
11/14	8.52	8.58	8.48	8.55	0.03	178
11/15	8.545	8.58	8.45	8.465	-0.09	167

免責事項

AIゴールド証券(株)は、本情報に記載の情報がいずれについても、その信頼性、正確性または完全性について保証するものではありません。このような情報にAIゴールド証券(株)により確認されていない情報が含まれていることもありますので、全てご自身のお判断でご利用下さい。本情報の中で述べられている意見は、表示の日付のAIゴールド証券(株)の判断であり、予告無しに変更されることがあります。記載内容は同意を得た場合を除き、他社に開示することはできません。お取引にあたっては取引説明書をよく読みご自身の判断で行ってください。

【編集・発行】AIゴールド証券(株) コンサルティング部 金融商品取引業者 関東財務局長(金商)第282号 加入協会/一般社団法人金融先物取引業協会、日本証券業協会
住所: 東京都中央区日本橋久松町12-8 TEL:03-6861-8181(直通) E-mail:kawase@aigold.co.jp