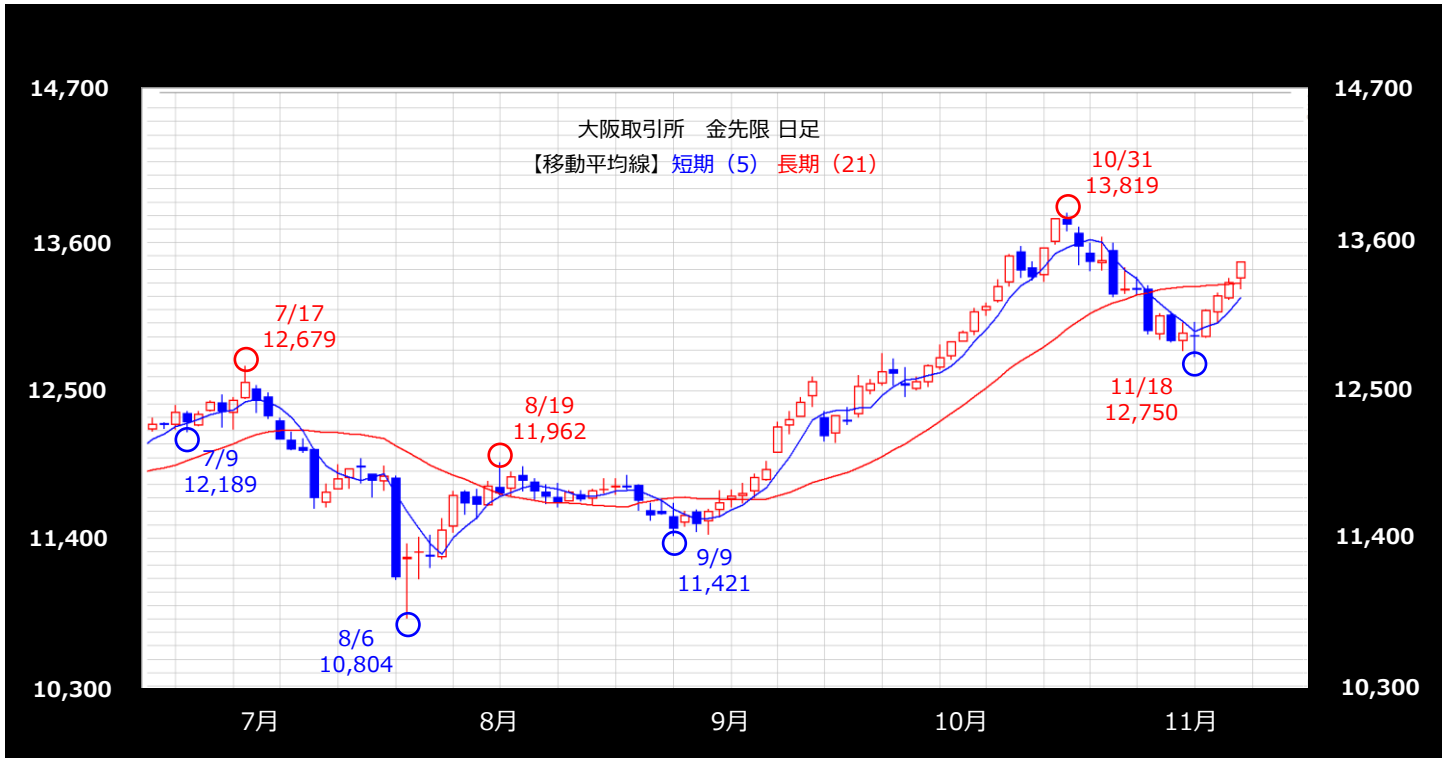


大阪取引所 金【逆張り方針】 【11/25~11/29】 予想レンジ 13,250円 ~ 13,770円



【出所】REFINITIVデータよりAIゴールド証券作成

◆ メインシナリオ ◆

実線は、短期のトレンドを示す5日移動平均線を11/19に上抜け、切り返しの動きとなっています。5日移動平均線は上昇、21日移動平均線は下降しており、方向感の無さが伺え、レンジ内での動きが予想されます。先週の値動きから導き出した計算値(13,769)では上値を抑えられやすいと考えます。一方、11/22安値(13,257)がサポートになると予想しています。

◆ リスクシナリオ ◆

予想レンジの下限(13,250)を下抜けた場合。この場合は10日移動平均線(13,102)を試す展開が考えられます。

◆ CFTC建玉明細 (NY金) ◆

◆ 先週の相場表 ◆

日付	大口投機家		
	買玉	売玉	差引
10月22日	371,813	75,609	296,204
10月29日	366,636	87,983	278,653
11月5日	336,816	81,487	255,329
11月12日	316,225	79,774	236,451
11月19日	309,354	74,987	234,367

【出所】REFINITIVデータよりAIゴールド証券作成

日付	始値	高値	安値	終値	前日比	出来高
11月18日	12910	13006	12750	12902	-25	29972
11月19日	12896	13099	12894	13094	+192	20334
11月20日	13080	13223	12995	13207	+113	22527
11月21日	13186	13336	13176	13302	+95	21255
11月22日	13334	13458	13257	13458	+156	26821

【出所】REFINITIVデータよりAIゴールド証券作成

免責事項

AIゴールド証券(株)は、本情報に記載の情報いづれについても、その信頼性、正確性または完全性について保証するものではありません。このような情報にはAIゴールド証券(株)により確認されていない情報が含まれていることもありますので、全てご自身のリスクでこれらをご利用下さい。本情報の中で述べられている意見は、表示の日付のAIゴールド証券(株)の判断であり、予告無しに変更されることがあります。記載内容は同意を得た場合を除き、他社に開示することはできません。お取引にあたっては取引説明書をよく読みご自身の判断で行ってください。

【編集・発行】 AIゴールド証券(株) コンサルティング部 金融商品取引業者 関東財務局長(金商)第282号
 加入協会/一般社団法人金融先物取引業協会、日本証券業協会
 住所: 東京都中央区日本橋久松町12-8 TEL:03-6861-8181(直通) E-mail:kawase@aigold.co.jp

大阪取引所 白金【逆張り方針】 [11/25~11/29] 予想レンジ 4,710円 ~ 4,920円



【出所】REFINITIVデータよりAIゴールド証券作成

◆ メインシナリオ ◆

実線は、短期のトレンドを示す5日移動平均線を11/22に下抜け、上値の重い動きとなっています。5日移動平均線は上昇、21日移動平均線は下降しており、方向感の無さが伺え、レンジ内での動きが予想されます。先週の値動きから導き出した計算値(4,918)では上値を抑えられやすいと考えます。一方、11/19安値(4,718)がサポートになると予想しています。

◆ リスクシナリオ ◆

予想レンジの下限(4,710)を下抜けた場合。この場合は10/15安値(4,644)を試す展開が考えられます。

◆ CFTC建玉明細 (NY白金) ◆

◆ 先週の相場表 ◆

日付	大口投機家		
	買玉	売玉	差引
10月22日	53,816	18,940	34,876
10月29日	57,500	21,957	35,543
11月5日	55,780	26,739	29,041
11月12日	53,283	33,050	20,233
11月19日	55,437	32,761	22,676

【出所】REFINITIVデータよりAIゴールド証券作成

日付	始値	高値	安値	終値	前日比	出来高
11月18日	4699	4754	4655	4728	+21	6780
11月19日	4718	4834	4718	4826	+98	9961
11月20日	4810	4866	4754	4856	+30	7247
11月21日	4845	4867	4788	4814	-42	6974
11月22日	4825	4825	4738	4798	-16	8307

【出所】REFINITIVデータよりAIゴールド証券作成

免責事項

AIゴールド証券(株)は、本情報に記載の情報いづれについても、その信頼性、正確性または完全性について保証するものではありません。このような情報にはAIゴールド証券(株)により確認されていない情報が含まれていることもありますので、全てご自身のリスクでこれらをご利用下さい。本情報の中で述べられている意見は、表示の日付のAIゴールド証券(株)の判断であり、予告無しに変更されることがあります。記載内容は同意を得た場合を除き、他社に開示することはできません。お取引にあたっては取引説明書をよく読みご自身の判断で行ってください。

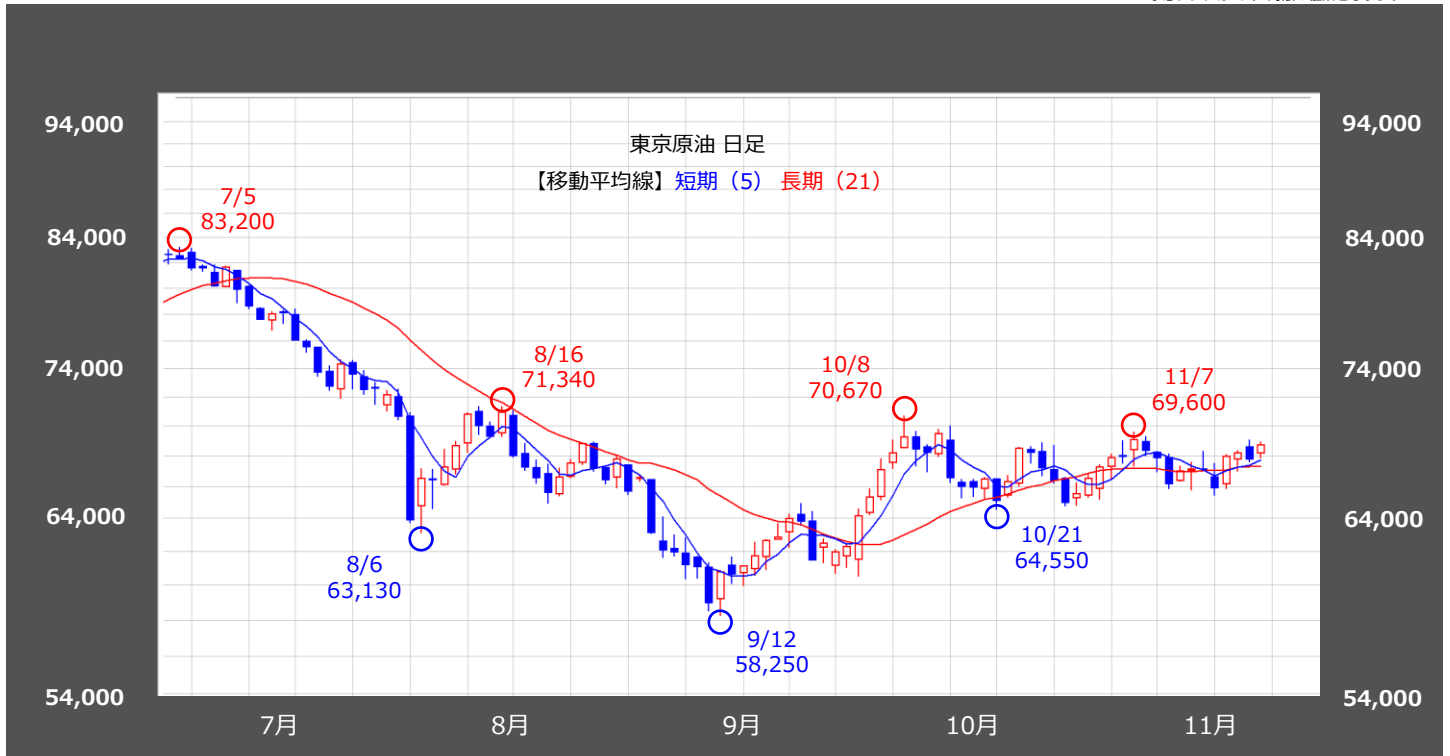
【編集・発行】 AIゴールド証券(株) コンサルティング部 金融商品取引業者 関東財務局長(金商)第282号
 加入協会/一般社団法人金融先物取引業協会、日本証券業協会
 住所: 東京都中央区日本橋久松町12-8 TEL:03-6861-8181(直通) E-mail:kawase@aigold.co.jp



東京原油【逆張り方針】

【11/25~11/29】 予想レンジ 67,100円 ~ 70,700円

*予想レンジは25年4月限の値段となります



【出所】 REFINITIVデータよりAIゴールド証券作成

◆ メインシナリオ ◆

実線は、短期のトレンドを示す5日移動平均線を11/19に上抜け、切り返しの動きとなっています。5日・21日移動平均線は収束しており、方向感の無さが伺え、レンジ内での動きが予想されます。10/8高値(70,670)では上値を抑えられやすいと考えます。一方、先週の値動きから導き出した計算値(67,110)がサポートになると予想しています。

◆ リスクシナリオ ◆

予想レンジの下限(67,100)を下抜けた場合。この場合は11/19安値(65,860)を試す展開が考えられます。

◆ CFTC建玉明細 (NY原油) ◆

◆ 先週の先限相場表 ◆

日付	大口投機家		
	買玉	売玉	差引
10月22日	276,720	102,989	173,731
10月29日	284,996	133,119	151,877
11月5日	313,914	117,826	196,088
11月12日	313,504	126,598	186,906
11月19日	310,655	116,790	193,865

【出所】 REFINITIVデータよりAIゴールド証券作成

日付	始値	高値	安値	終値	前日比	出来高
11月18日	62820	62820	62820	62820	-1040	2228
11月19日	64720	64720	64720	64720	+1900	2779
11月20日	64970	64970	64970	64970	+250	1934
11月21日	66950	66950	64500	64500	-470	1786
11月22日	65210	65210	65210	65210	+710	2035

【出所】 REFINITIVデータよりAIゴールド証券作成

免責事項

AIゴールド証券(株)は、本情報に記載の情報いづれについても、その信頼性、正確性または完全性について保証するものではありません。このような情報にはAIゴールド証券(株)により確認されていない情報が含まれていることもありますので、全てご自身のリスクでこれらをご利用下さい。本情報の中で述べられている意見は、表示の日付のAIゴールド証券(株)の判断であり、予告無しに変更されることがあります。記載内容は同意を得た場合を除き、他社に開示することはできません。お取引にあたっては取引説明書をよく読みご自身の判断で行ってください。

【編集・発行】 AIゴールド証券(株) コンサルティング部 金融商品取引業者 関東財務局長(金商)第282号
加入協会/一般社団法人金融先物取引協会、日本証券業協会、日本商品先物取引協会
住所: 東京都中央区日本橋久松町12-8 TEL:03-6861-8181(直通) E-mail:kawase@aigold.co.jp



大阪取引所 ゴム【逆張り方針】

【11/25~11/29】 * 予想レンジ 340.0円 ~ 368.0円

* 予想レンジは25年4月限の値段となります



【出所】 REFINITIVデータよりAIゴールド証券作成

◆ メインシナリオ ◆

実線は、短期のトレンドを示す5日移動平均線を11/22に下抜け、上値の重い動きとなっています。5日移動平均線は上昇、21日移動平均線は下降しており、方向感の無さが伺え、レンジ内での動きが予想されます。先週の値動きから導き出した計算値(367.9)では上値を抑えられやすいと考えます。一方、11/14安値(340.0)がサポートになると予想しています。

◆ リスクシナリオ ◆

予想レンジの下限(340.0)を下抜けた場合。この場合は8/21安値(331.1)を試す展開が考えられます。

◆ 生ゴム指定倉庫在庫 ◆

指定倉庫	入庫		出庫		在庫		
	10月下旬	11月上旬	10月下旬	11月上旬	10月31日	11月10日	前旬比
東京都	19	16	15	7	75	84	9
神奈川県	91	144	341	242	1403	1305	-98
愛知県	20	0	11	7	161	154	-7
兵庫県	271	177	207	252	625	550	-75
合計	401	337	574	508	2264	2093	-171

【出所】 REFINITIVデータよりAIゴールド証券作成

◆ 先週の先限相場表 ◆

日付	始値	高値	安値	終値	前日比	出来高
11月18日	352.6	352.6	352.6	352.6	0	512
11月19日	354.1	354.1	354.1	354.1	+1.5	634
11月20日	363.0	363.0	363.0	363.0	+8.9	383
11月21日	363.0	363.0	363.0	363.0	0	1065
11月22日	361.0	361.0	361.0	361.0	-2.0	824

【出所】 REFINITIVデータよりAIゴールド証券作成

免責事項

AIゴールド証券(株)は、本情報に記載の情報いづれについても、その信頼性、正確性または完全性について保証するものではありません。このような情報にはAIゴールド証券(株)により確認されていない情報が含まれていることもありますので、全てご自身のリスクでこれらをご利用下さい。本情報の中で述べられている意見は、表示の日付のAIゴールド証券(株)の判断であり、予告無しに変更されることがあります。記載内容は同意を得た場合を除き、他社に開示することはできません。お取引にあたっては取引説明書をよく読みご自身の判断で行ってください。

【編集・発行】 AIゴールド証券(株) コンサルティング部 金融商品取引業者 関東財務局長(金商)第282号
加入協会/一般社団法人金融先物取引業協会、日本証券業協会
住所: 東京都中央区日本橋久松町12-8 TEL:03-6861-8181(直通) E-mail:kawase@aigold.co.jp