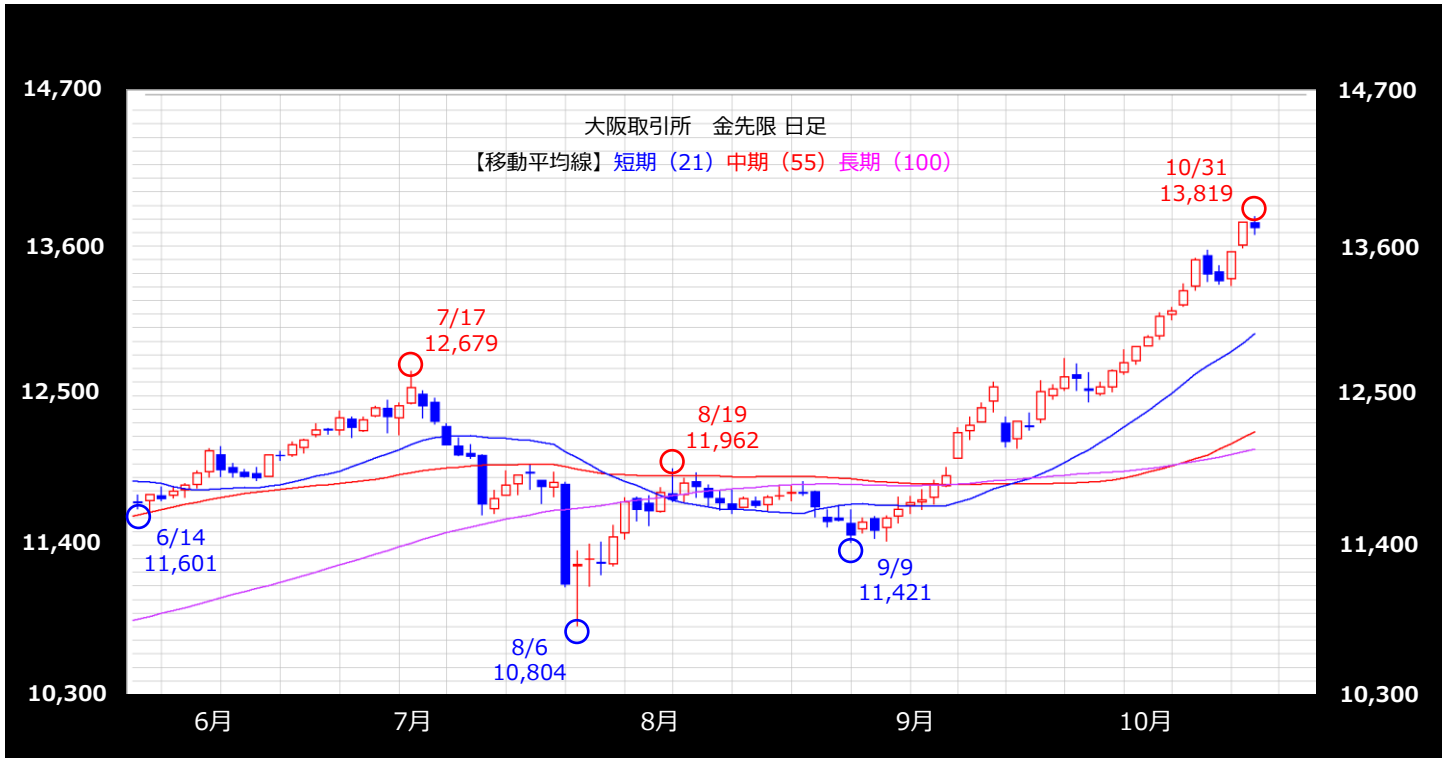


大阪取引所 金【押し目買い方針】 【11/1~11/29】 予想レンジ 12,950円 ~ 14,450円



【出所】 REFINITIVデータよりAIゴールド証券作成

### ◆ メインシナリオ ◆

実線は、9/9安値と10/1安値を結んだ延長線をサポートに、下値を切り上げる動きとなっています。また21日・55日・100日移動平均線はいずれも上昇しており、基調の強さが示されているものと考えます。まずは節目14,000円を試す展開が考えられます。同水準を上抜けると、10月の値動きから導き出した計算値の上限(14,446)が上値目標となります。一方、21日移動平均線(12,956)がサポートになると予想しています。

### ◆ リスクシナリオ ◆

予想レンジの下限(12,950)を下抜けた場合。この場合は7/17高値(12,679)を試す展開が考えられます。

### ◆ CFTC建玉明細 (NY金) ◆

### ◆ 週間高低 ◆

日付	大口投機家		
	買玉	売玉	差引
9月24日	387,572	72,182	315,390
10月1日	370,051	70,120	299,931
10月8日	348,891	70,711	278,180
10月15日	357,494	71,060	286,434
10月22日	371,813	75,609	296,204

【出所】 REFINITIVデータよりAIゴールド証券作成

日付	始値	高値	安値	終値	出来高
9/30~10/4	12301	12610	12112	12554	149092
10/7~10/11	12551	12773	12454	12684	126811
10/14~10/18	12672	13113	12654	13086	110498
10/21~10/25	13097	13572	13059	13345	148019

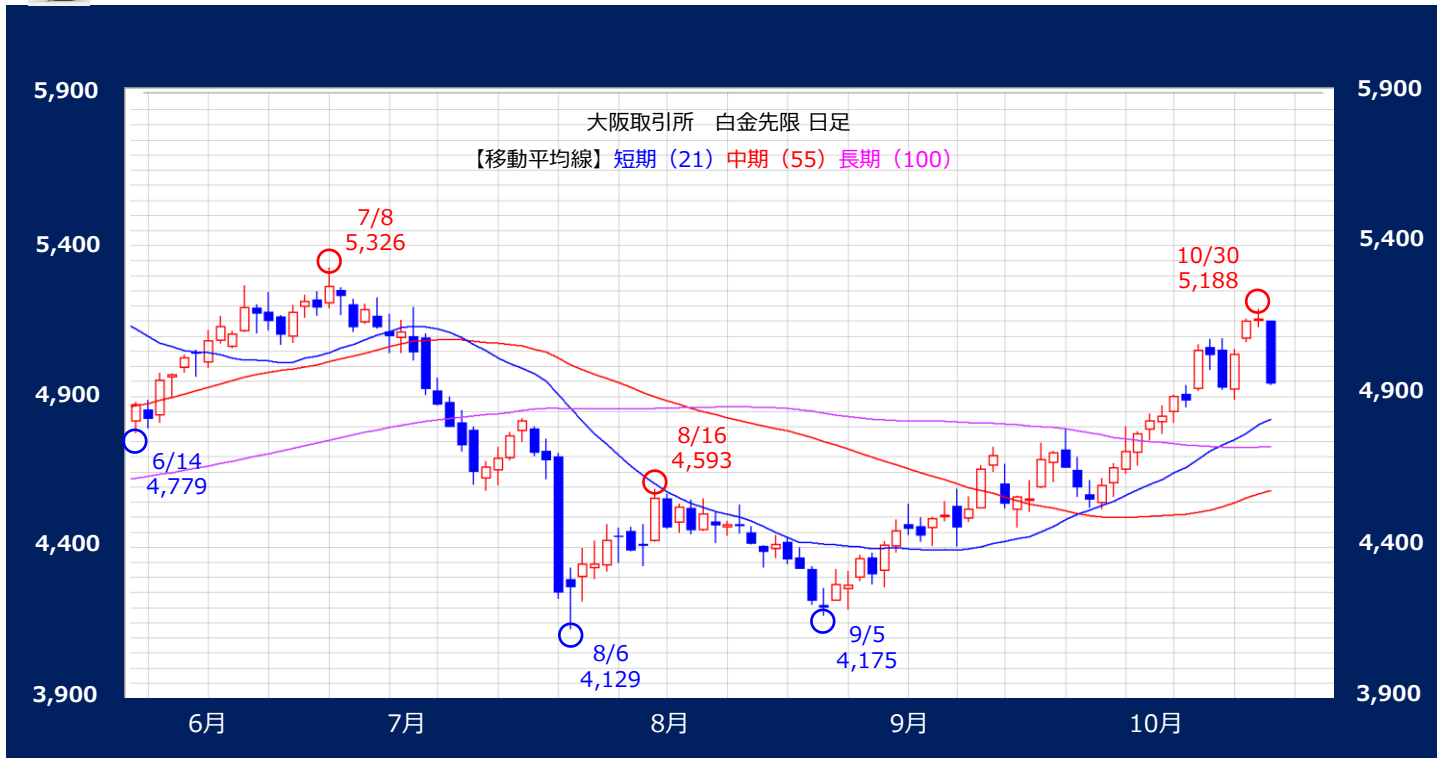
【出所】 REFINITIVデータよりAIゴールド証券作成

### 免責事項

AIゴールド証券(株)は、本情報に記載の情報いづれについても、その信頼性、正確性または完全性について保証するものではありません。このような情報にはAIゴールド証券(株)により確認されていない情報が含まれていることもありますので、全てご自身のリスクでこれらをご利用下さい。本情報の中で述べられている意見は、表示の日付のAIゴールド証券(株)の判断であり、予告無しに変更されることがあります。記載内容は同意を得た場合を除き、他社に開示することはできません。お取引にあたっては取引説明書をよく読みご自身の判断で行ってください。

【編集・発行】 AIゴールド証券(株) コンサルティング部 金融商品取引業者 関東財務局長(金商)第282号  
加入協会/一般社団法人金融先物取引業協会、日本証券業協会  
住所: 東京都中央区日本橋久松町12-8 TEL:03-6861-8181(直通) E-mail:kawase@aigold.co.jp

大阪取引所 白金【逆張り方針】 【11/1~11/29】 予想レンジ 4,590円 ~ 5,200円



【出所】REFINITIVデータよりAIゴールド証券作成

### ◆ メインシナリオ ◆

実線は、短期のトレンドを示す21日移動平均線をサポートに、切り返しの動きとなっています。21日・55日移動平均線は上昇、100日移動平均線は下降しており、方向感の無さが伺え、レンジ内での動きが予想されます。7/18高値(5,195)では上値を抑えられやすいと考えます。一方、10月の値動きから導き出した計算値(4,591)がサポートになると予想しています。

### ◆ リスクシナリオ ◆

予想レンジの下限(4,590)を下抜けた場合。この場合は9/24安値(4,405)を試す展開が考えられます。

### ◆ CFTC建玉明細 (NY白金) ◆

日付	大口投機家		
	買玉	売玉	差引
9月24日	46,103	21,702	24,401
10月1日	46,316	18,184	28,132
10月8日	46,339	22,682	23,657
10月15日	46,523	18,136	28,387
10月22日	53,816	18,940	34,876

【出所】REFINITIVデータよりAIゴールド証券作成

### ◆ 週間高低 ◆

日付	始値	高値	安値	終値	出来高
9/30~10/4	4610	4746	4468	4714	51726
10/7~10/11	4723	4793	4527	4664	43109
10/14~10/18	4658	4870	4644	4835	43492
10/21~10/25	4850	5093	4813	4930	57874

【出所】REFINITIVデータよりAIゴールド証券作成

### 免責事項

AIゴールド証券(株)は、本情報に記載の情報いづれについても、その信頼性、正確性または完全性について保証するものではありません。このような情報にはAIゴールド証券(株)により確認されていない情報が含まれていることもありますので、全てご自身のリスクでこれらをご利用下さい。本情報の中で述べられている意見は、表示の日付のAIゴールド証券(株)の判断であり、予告無しに変更されることがあります。記載内容は同意を得た場合を除き、他社に開示することはできません。お取引にあたっては取引説明書をよく読みご自身の判断で行ってください。

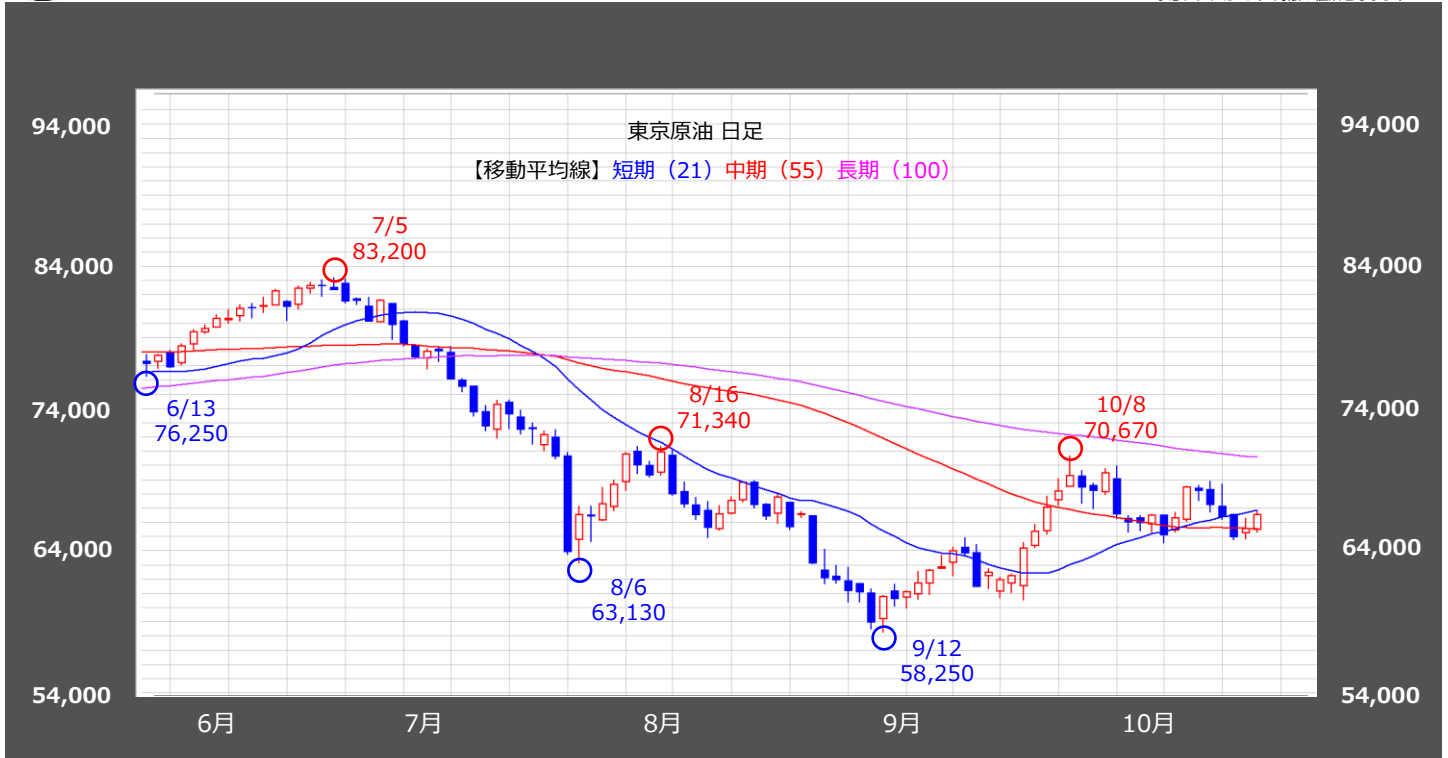
【編集・発行】 AIゴールド証券(株) コンサルティング部 金融商品取引業者 関東財務局長(金商)第282号  
 加入協会/一般社団法人金融先物取引業協会、日本証券業協会  
 住所: 東京都中央区日本橋久松町12-8 TEL:03-6861-8181(直通) E-mail:kawase@aigold.co.jp



東京原油【逆張り方針】

【11/1~11/29】 予想レンジ 63,100円 ~ 71,100円

\*予想レンジは25年4月限の値段となります



【出所】 REFINITIVデータよりAIゴールド証券作成

◆ メインシナリオ ◆

実線は、節目69,000円が抵抗となり、上値の重い動きとなっています。21日移動平均線は上昇、55日・100日移動平均線は下降しており、方向感の無さが伺え、レンジ内での動きが予想されます。8/19高値(71,050)では上値を抑えられやすいと考えます。一方、10月の値動きから導き出した計算値(63,110)がサポートになると予想しています。

◆ リスクシナリオ ◆

予想レンジの下限(63,100)を下抜けた場合。この場合は10/2安値(60,500)を試す展開が考えられます。

◆ CFTC建玉明細 (NY原油) ◆

◆ 先限週間高低 ◆

日付	大口投機家		
	買玉	売玉	差引
9月24日	291,429	132,832	158,597
10月1日	294,894	135,286	159,608
10月8日	303,823	113,186	190,637
10月15日	284,023	99,620	184,403
10月22日	276,720	102,989	173,731

【出所】 REFINITIVデータよりAIゴールド証券作成

日付	始値	高値	安値	終値	出来高
9/30~10/4	60110	64120	60110	64120	15781
10/7~10/11	66830	66830	65130	65760	48076
10/14~10/18	63230	63790	63100	63790	12301
10/21~10/25	62570	65460	62570	64250	10785

【出所】 REFINITIVデータよりAIゴールド証券作成

免責事項

AIゴールド証券(株)は、本情報に記載の情報いづれについても、その信頼性、正確性または完全性について保証するものではありません。このような情報にはAIゴールド証券(株)により確認されていない情報が含まれていることもありますので、全てご自身のリスクでこれらをご利用下さい。本情報の中で述べられている意見は、表示の日付のAIゴールド証券(株)の判断であり、予告無しに変更されることがあります。記載内容は同意を得た場合を除き、他社に開示することはできません。お取引にあたっては取引説明書をよく読みご自身の判断で行ってください。

【編集・発行】 AIゴールド証券(株) コンサルティング部 金融商品取引業者 関東財務局長(金商)第282号  
 加入協会/一般社団法人金融先物取引業協会、日本証券業協会、日本商品先物取引協会  
 住所: 東京都中央区日本橋久松町12-8 TEL:03-6861-8181(直通) E-mail:kawase@aigold.co.jp

大阪取引所 ゴム【逆張り方針】 【11/1~11/29】 \* 予想レンジ 328.0円 ~ 377.0円  
\* 予想レンジは25年4月限の値段となります



【出所】 REFINITIVデータよりAIゴールド証券作成

### ◆ メインシナリオ ◆

実線は、短期のトレンドを示す21日移動平均線が抵抗となり、上値の重い動きとなっています。21日移動平均線は下降、55日・100日移動平均線は上昇しており、方向感の無さが伺え、レンジ内での動きが予想されます。10/28高値(377.0)では上値を抑えられやすいと考えます。一方、10月の値動きから導き出した計算値(328.3)がサポートになると予想しています。

### ◆ リスクシナリオ ◆

予想レンジの下限(328.0)を下抜けた場合。この場合は8/6安値(309.9)を試す展開が考えられます。

### ◆ 生ゴム指定倉庫在庫 ◆

指定倉庫	入庫		出庫		在庫		
	10月上旬	10月中旬	10月上旬	10月中旬	10月10日	10月20日	前旬比
東京都	0	8	18	25	88	71	-17
神奈川県	197	90	577	195	1758	1653	-105
愛知県	18	0	21	10	162	152	-10
兵庫県	235	133	194	126	554	561	7
合計	450	231	810	356	2562	2437	-125

【出所】 REFINITIVデータよりAIゴールド証券作成

### ◆ 先限週間高低 ◆

日付	始値	高値	安値	終値	出来高
9/30~10/4	391.0	412.4	391.0	399.4	4808
10/7~10/11	402.0	409.7	391.0	391.0	4386
10/14~10/18	391.0	391.0	388.0	388.0	2162
10/21~10/25	396.2	396.2	388.0	388.0	3442

【出所】 REFINITIVデータよりAIゴールド証券作成

### 免責事項

AIゴールド証券(株)は、本情報に記載の情報いづれについても、その信頼性、正確性または完全性について保証するものではありません。このような情報にはAIゴールド証券(株)により確認されていない情報が含まれていることもありますので、全てご自身のリスクでこれらをご利用下さい。本情報の中で述べられている意見は、表示の日付のAIゴールド証券(株)の判断であり、予告無しに変更されることがあります。記載内容は同意を得た場合を除き、他社に開示することはできません。お取引にあたっては取引説明書をよく読みご自身の判断で行ってください。

【編集・発行】 AIゴールド証券(株) コンサルティング部 金融商品取引業者 関東財務局長(金商)第282号  
 加入協会/一般社団法人金融先物取引業協会、日本証券業協会  
 住所: 東京都中央区日本橋久松町12-8 TEL:03-6861-8181(直通) E-mail:kawase@aigold.co.jp