



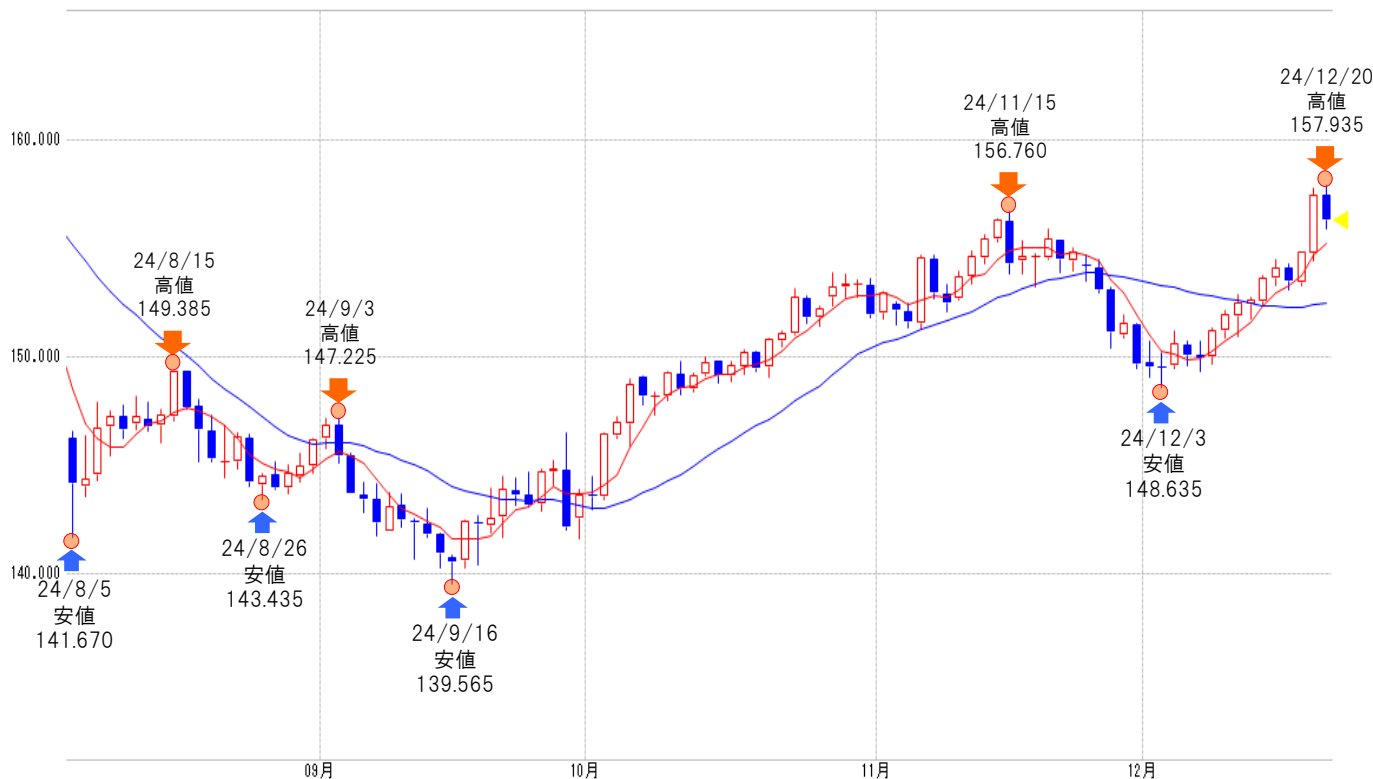
米ドル/円 【逆張り方針】



予想レンジ ▶ 154.40~158.60

米ドル/円 [日足]

移動平均線: -短期(5) -長期(21)



メインシナリオ

実線は、短期のトレンドを示す5日移動平均線をサポートに、切り返しの動きとなっています。また5日・21日移動平均線はいずれも上昇しており、基調の強さが示されつつあるものと考えます。先週の値動きから導き出した計算値(158.57)では上値を抑えられやすいと考えます。一方、12/19安値(154.42)がサポートになると予想しています。

リスクシナリオ

予想レンジの下限(154.40)を下抜けた場合。この場合は21日移動平均線(152.51)を試す展開が考えられます。

先週の経済指標

発表時刻	イベント	結果
12/16 23:45	12月製造業PMI	48.3
12/17 22:30	11月小売売上高(前月比)	0.7%
12/19 4:00	FRB政策金利(下限~上限)	4.25%~4.5%

先週の相場表

日付	始値	高値	安値	終値	前日比	SW
12/16	153.66	154.495	153.335	154.145	0.470	193
12/17	154.105	154.35	153.145	153.51	-0.635	185
12/18	153.475	154.855	153.325	154.83	1.320	554
12/19	154.77	157.82	154.425	157.45	2.620	192
12/20	157.465	157.935	155.945	156.365	-1.085	376

今週の経済指標

発表時刻	イベント	予想
12/24 0:00	12月消費者信頼感指数	112.9
12/24 22:30	11月耐久財受注(前月比)	-0.3%
12/25 0:00	11月新築住宅販売件数	66.3万件

免責事項

AIゴールド証券(株)は、本情報に記載の情報がいずれについても、その信頼性、正確性または完全性について保証するものではありません。このような情報にAIゴールド証券(株)により確認されていない情報が含まれていることもありますので、全てご自身のリスクでこれらをご利用下さい。本情報の中で述べられている意見は、表示の日付のAIゴールド証券(株)の判断であり、予告無しに変更されることがあります。記載内容は同意を得た場合を除き、他社に開示することはできません。お取引にあたっては取引説明書をよく読みご自身の判断で行ってください。

【編集・発行】AIゴールド証券(株) コンサルティング部 金融商品取引業者 関東財務局長(金商)第282号 加入協会/一般社団法人金融先物取引業協会、日本証券業協会
住所: 東京都中央区日本橋久松町12-8 TEL:03-6861-8181(直通) E-mail:kawase@aigold.co.jp



ユーロ/円 【逆張り方針】



予想レンジ ▶ 161.30~165.00

ユーロ/円 (日足)

移動平均線: -短期(5) -長期(21)



メインシナリオ

実線は、短期のトレンドを示す5日移動平均線を12/19に上抜け、切り返しの動きとなっています。また5日・21日移動平均線はいずれも上昇しており、基調の強さが示されつつあるものと考えます。11/15高値(165.00)では上値を抑えられやすいと考えます。一方、先週の値動きから導き出した計算値(161.31)がサポートになると予想しています。

リスクシナリオ

予想レンジの下限(161.30)を下抜けた場合。この場合は12/18安値(159.80)を試す展開が考えられます。

先週の経済指標

発表時刻	イベント	結果
12/16 18:00	12月サービス業PMI	51.4
12/16 18:00	12月製造業PMI	45.2
12/18 19:00	11月消費者物価指数(前年比)	2.20%

先週の相場表

日付	始値	高値	安値	終値	前日比	SW
12/16	161.275	162.2	161.125	162.06	0.765	131
12/17	162.04	162.45	160.8	161.045	-1.015	130
12/18	160.95	161.55	159.805	160.25	-0.795	388
12/19	160.22	163.82	159.89	163.185	2.935	136
12/20	163.235	163.665	162.355	162.975	-0.210	404

今週の経済指標

発表時刻	イベント	予想
-	-	-
-	-	-
-	-	-

免責事項
 AIゴールド証券(株)は、本情報に記載の情報がいずれについても、その信頼性、正確性または完全性について保証するものではありません。このような情報にAIゴールド証券(株)により確認されていない情報が含まれていることがありますので、全てご自身のリスクでこれらをご利用下さい。本情報の中で述べられている意見は、表示の日付のAIゴールド証券(株)の判断であり、予告無しに変更されることがあります。記載内容は同意を得た場合を除き、他社に開示することはできません。お取引にあたっては取引説明書をよく読みご自身の判断で行ってください。
 【編集・発行】AIゴールド証券(株) コンサルティング部 金融商品取引業者 関東財務局長(金商)第282号 加入協会/一般社団法人金融先物取引業協会、日本証券業協会
 住所: 東京都中央区日本橋久松町12-8 TEL:03-6861-8181(直通) E-mail:kawase@aigold.co.jp



ポンド/円 【逆張り方針】



予想レンジ ▶ 194.80~199.60

ポンド/円 [日足]

移動平均線: -短期(5) -長期(21)



メインシナリオ

実線は、短期のトレンドを示す5日移動平均線をサポートに、切り返しの動きとなっています。また5日・21日移動平均線はいずれも上昇しており、基調の強さが示されつつあるものと考えます。11/7高値(199.56)では上値を抑えられやすいと考えます。一方、先週の値動きから導き出した計算値(194.83)がサポートになると予想しています。

リスクシナリオ

予想レンジの下限(194.80)を下抜けた場合。この場合は12/11安値(192.55)を試す展開が考えられます。

先週の経済指標

発表時刻	イベント	結果
12/17 16:00	11月失業率	4.60%
12/18 16:00	11月 消費者物価指数(前年比)	2.60%
12/19 16:00	英中銀政策金利	4.75%

先週の相場表

日付	始値	高値	安値	終値	前日比	SW
12/16	193.86	195.88	193.69	195.57	1.67	253
12/17	195.51	195.92	194.67	195.2	-0.37	252
12/18	195.09	195.77	194.11	194.64	-0.56	751
12/19	194.55	198.93	194.05	196.84	2.20	261
12/20	196.92	197.3	195.73	196.6	-0.24	799

今週の経済指標

発表時刻	イベント	予想
12/23 16:00	第3四半期実質GDP(前年比)	1.00%
12/23 16:00	第3四半期経常収支	-
-	-	-

免責事項

AIゴールド証券(株)は、本情報に記載の情報がいずれについても、その信頼性、正確性または完全性について保証するものではありません。このような情報にAIゴールド証券(株)により確認されていない情報が含まれていることもありますので、全てご自身のリスクでこれらをご利用下さい。本情報の中で述べられている意見は、表示の日付のAIゴールド証券(株)の判断であり、予告無しに変更されることがあります。記載内容は同意を得た場合を除き、他社に開示することはできません。お取引にあたっては取引説明書をよく読みご自身の判断で行ってください。

【編集・発行】AIゴールド証券(株) コンサルティング部 金融商品取引業者 関東財務局長(金商)第282号 加入協会/一般社団法人金融先物取引業協会、日本証券業協会
住所: 東京都中央区日本橋久松町12-8 TEL:03-6861-8181(直通) E-mail:kawase@aigold.co.jp



豪ドル/円 【逆張り方針】

予想レンジ ▶ 96.10~99.30

豪ドル/円 [日足]

移動平均線: -短期(5) -長期(21)



メインシナリオ

実線は、短期のトレンドを示す5日移動平均線を12/19に上抜け、切り返しの動きとなっています。5日移動平均線は上昇、21日移動平均線は下降しており、方向感の無さが同え、レンジ内での動きが予想されます。11/27高値(99.22)では上値を抑えられやすいと考えます。一方、先週の値動きから導き出した計算値(96.11)がサポートになると予想しています。

リスクシナリオ

予想レンジの下限(96.10)を下抜けた場合。この場合は9/17安値(94.70)を試す展開が考えられます。

先週の経済指標

発表時刻	イベント	結果
12/17 8:30	12月消費者信頼感指数(前月比)	-2.0%
12/18 8:30	11月先行指数(前月比)	0.05%
-	-	-

先週の相場表

日付	始値	高値	安値	終値	前日比	SW
12/16	97.655	98.3	97.585	98.235	0.535	108
12/17	98.19	98.355	97.1	97.31	-0.925	109
12/18	97.275	97.415	96.175	96.215	-1.095	318
12/19	96.23	98.725	95.805	98.235	2.020	110
12/20	98.18	98.41	97.425	97.765	-0.470	330

今週の経済指標

発表時刻	イベント	予想
-	-	-
-	-	-
-	-	-

免責事項

AIゴールド証券(株)は、本情報に記載の情報いづれについても、その信頼性、正確性または完全性について保証するものではありません。このような情報にAIゴールド証券(株)により確認されていない情報が含まれていることもありますので、全てご自身のリスクでこれらをご利用下さい。本情報の中で述べられている意見は、表示の日付のAIゴールド証券(株)の判断であり、予告無しに変更されることがあります。記載内容は同意を得た場合を除き、他社に開示することはできません。お取引にあたっては取引説明書をよく読みご自身の判断で行ってください。

【編集・発行】AIゴールド証券(株) コンサルティング部 金融商品取引業者 関東財務局長(金商)第282号 加入協会/一般社団法人金融先物取引業協会、日本証券業協会
住所: 東京都中央区日本橋久松町12-8 TEL:03-6861-8181(直通) E-mail:kawase@aigold.co.jp



トルコリラ/円 【逆張り方針】



予想レンジ ▶ 4.30~4.60

移動平均線: -短期(5) -長期(21)



メインシナリオ

実線は、短期のトレンドを示す5日移動平均線をサポートに、切り返しの動きとなっています。5日移動平均線は上昇、21日移動平均線は下降しており、方向感の無さが伺え、レンジ内での動きが予想されます。11/15高値(4.57)では上値を抑えられやすいと考えます。一方、先週の値動きから導き出した計算値(4.31)がサポートになると予想しています。

リスクシナリオ

予想レンジの下限(4.30)を下抜けた場合。この場合は10/2安値(4.17)を試す展開が考えられます。

先週の経済指標

発表 時刻	イベント	結果
12/20 16:00	12月消費者信頼感指数	-
-	-	-
-	-	-

先週の相場表

日付	始値	高値	安値	終値	前日比	SW
12/16	4.37	4.43	4.36	4.42	0.050	35
12/17	4.42	4.42	4.36	4.4	-0.020	38
12/18	4.4	4.43	4.35	4.43	0.030	97
12/19	4.39	4.5	4.37	4.49	0.060	36
12/20	4.45	4.5	4.37	4.44	-0.050	74

今週の経済指標

発表 時刻	イベント	予想
12/25 16:00	12月設備稼働率	-
12/26 20:00	トルコ中銀政策金利	-
-	-	-

免責事項

AIゴールド証券(株)は、本情報に記載の情報がずれについても、その信頼性、正確性または完全性について保証するものではありません。このような情報にAIゴールド証券(株)により確認されていない情報が含まれていることもありますので、全てご自身のリスクでこれらをご利用下さい。本情報の中で述べられている意見は、表示の日付のAIゴールド証券(株)の判断であり、予告無しに変更されることがあります。記載内容は同意を得た場合を除き、他社に開示することはできません。お取引にあたっては取引説明書をよく読みご自身の判断で行ってください。

【編集・発行】AIゴールド証券(株) コンサルティング部 金融商品取引業者 関東財務局長(金商)第282号 加入協会/一般社団法人金融先物取引業協会、日本証券業協会
住所: 東京都中央区日本橋久松町12-8 TEL:03-6861-8181(直通) E-mail:kawase@aigold.co.jp



メキシコペソ/円 【逆張り方針】

予想レンジ ▶ 7.610~7.910

メキシコ/円 [日足]

移動平均線: -短期(5) -長期(21)



メインシナリオ

実線は、短期のトレンドを示す5日移動平均線を12/19に上抜け、切り返しの動きとなっています。また5日・21日移動平均線はいずれも上昇しており、基調の強さが示されつつあるものと考えます。先週の値動きから導き出した計算値(7.905)では上値を抑えられやすいと考えます。一方、10日移動平均線(7.615)がサポートになると予想しています。

リスクシナリオ

予想レンジの下限(7.610)を下抜けた場合。この場合は12/11安値(7.460)を試す展開が考えられます。

先週の経済指標

発表時刻	イベント	結果
12/20 4:00	メキシコ中銀政策金利	10.0%
-	-	-
-	-	-

先週の相場表

日付	始値	高値	安値	終値	前日比	SW
12/16	7.635	7.67	7.61	7.655	0.025	194
12/17	7.65	7.67	7.555	7.61	-0.045	227
12/18	7.6	7.66	7.56	7.61	0.000	830
12/19	7.595	7.76	7.57	7.745	0.135	256
12/20	7.74	7.8	7.71	7.79	0.045	442

今週の経済指標

発表時刻	イベント	予想
12/23 21:00	11月貿易収支	10.0%
-	-	-
-	-	-

免責事項
AIゴールド証券(株)は、本情報に記載の情報いづれについても、その信頼性、正確性または完全性について保証するものではありません。このような情報にAIゴールド証券(株)により確認されていない情報が含まれていることもありますので、全てご自身のリスクでこれらをご利用下さい。本情報の中で述べられている意見は、表示の日付のAIゴールド証券(株)の判断であり、予告無しに変更されることがあります。記載内容は同意を得た場合を除き、他社に開示することはできません。お取引にあたっては取引説明書をよく読みご自身の判断で行ってください。
【編集・発行】AIゴールド証券(株) コンサルティング部 金融商品取引業者 関東財務局長(金商)第282号 加入協会/一般社団法人金融先物取引業協会、日本証券業協会
住所: 東京都中央区日本橋久松町12-8 TEL:03-6861-8181(直通) E-mail:kawase@aigold.co.jp



ランド/円 【逆張り方針】

予想レンジ ▶ 8.400~8.650

ランド/円 (日足)

移動平均線: -短期(5) -長期(21)



メインシナリオ

実線は、短期のトレンドを示す5日移動平均線を12/19に上抜け、切り返し動きとなっています。しかし5日・21日移動平均線はいずれも下降しており、基調の弱さが示されつつあるものと考えます。12/16高値(8.650)では上値を抑えられやすいと考えます。一方、先週の値動きから導き出した計算値(8.400)がサポートになると予想しています。

リスクシナリオ

予想レンジの下限(8.400)を下抜けた場合。この場合は12/9安値(8.300)を試す展開が考えられます。

先週の経済指標

発表時刻	イベント	結果
12/11 17:00	11月消費者物価指数(前年比)	2.9%
12/11 20:00	10月小売売上高(前年比)	6.30%
12/12 18:30	11月生産者物価指数(前年比)	-0.10%

先週の相場表

日付	始値	高値	安値	終値	前日比	SW
12/16	8.595	8.65	8.575	8.63	0.03	163
12/17	8.625	8.64	8.44	8.485	-0.15	165
12/18	8.485	8.53	8.42	8.445	-0.04	502
12/19	8.44	8.62	8.42	8.55	0.11	167
12/20	8.57	8.58	8.5	8.53	-0.02	509

今週の経済指標

発表時刻	イベント	予想
-	特になし	-
-	-	-
-	-	-

免責事項
 AIゴールド証券(株)は、本情報に記載の情報がいずれについても、その信頼性、正確性または完全性について保証するものではありません。このような情報にAIゴールド証券(株)により確認されていない情報が含まれていることもありますので、全てご自身のリスクでこれらをご利用下さい。本情報の中で述べられている意見は、表示の日付のAIゴールド証券(株)の判断であり、予告無しに変更されることがあります。記載内容は同意を得た場合を除き、他社に開示することはできません。お取引にあたっては取引説明書をよく読みご自身の判断で行ってください。
 【編集・発行】AIゴールド証券(株) コンサルティング部 金融商品取引業者 関東財務局長(金商)第282号 加入協会/一般社団法人金融先物取引業協会、日本証券業協会
 住所:東京都中央区日本橋久松町12-8 TEL:03-6861-8181(直通) E-mail:kawase@aigold.co.jp