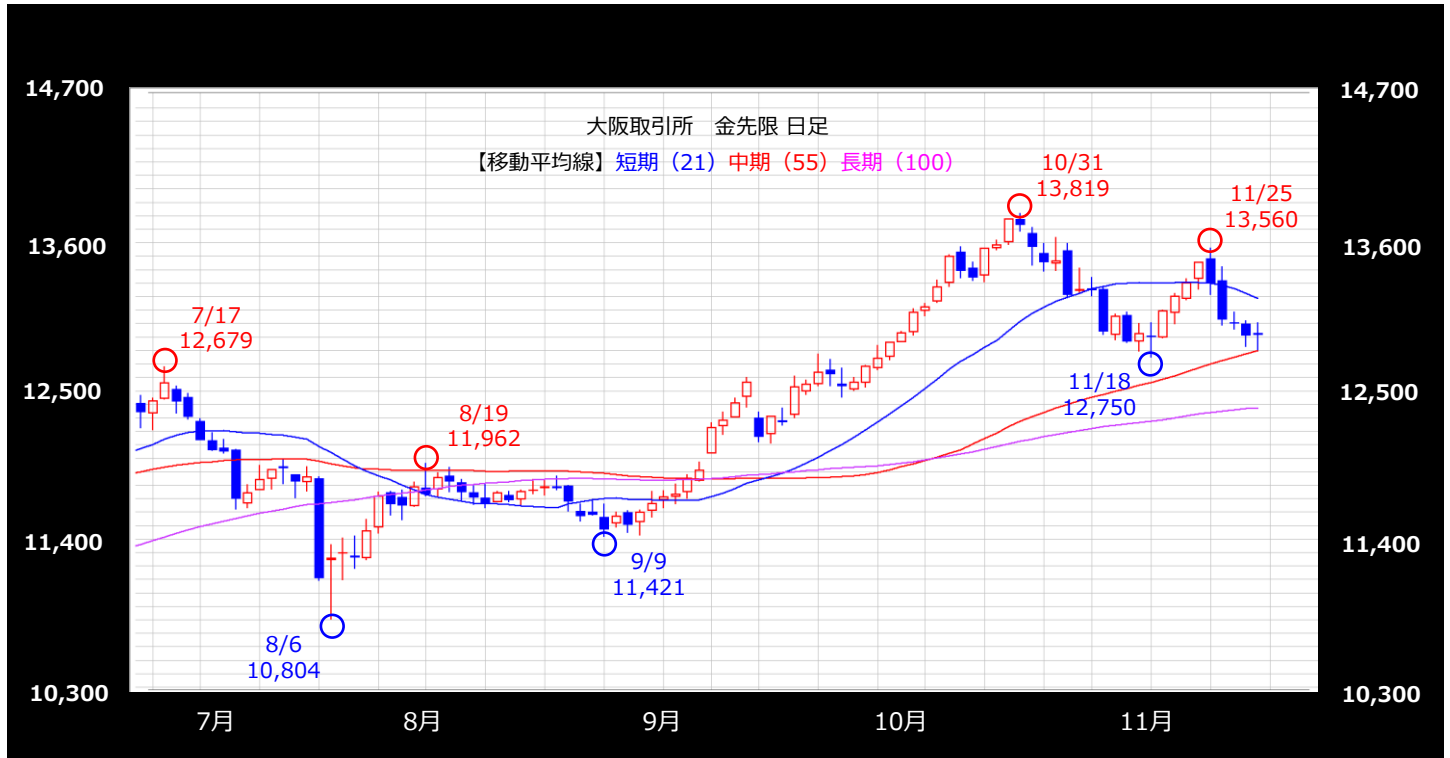


大阪取引所 金【逆張り方針】 【12/2~12/30】 予想レンジ 12,370円 ~ 13,160円



【出所】REFINITIVデータよりAIゴールド証券作成

◆ メインシナリオ ◆

実線は、11/7高値(13,595)が抵抗となり、上値の重い動きとなっています。21日移動平均線は下降、55日・100日移動平均線は上昇しており、方向感の無さが伺え、レンジ内での動きが予想されます。11月の値動きから導き出した計算値(13,157)では上値を抑えられやすいと考えます。一方、100日移動平均線(12,374)がサポートになると予想しています。

◆ リスクシナリオ ◆

予想レンジの下限(12,370)を下抜けた場合。この場合は10/1安値(12,112)を試す展開が考えられます。

◆ CFTC建玉明細 (NY金) ◆

◆ 週間高低 ◆

日付	大口投機家		
	買玉	売玉	差引
10月29日	366,636	87,983	278,653
11月5日	336,816	81,487	255,329
11月12日	316,225	79,774	236,451
11月19日	309,354	74,987	234,367
11月26日	303,401	53,063	250,338

【出所】REFINITIVデータよりAIゴールド証券作成

日付	始値	高値	安値	終値	出来高
10/28~11/1	13361	13819	13309	13570	158361
11/4~11/8	13523	13642	13196	13254	128110
11/11~11/15	13255	13346	12795	12927	123480
11/18~11/22	12910	13458	12750	13458	120909
11/25~11/29	13482	13560	12796	12916	161057

【出所】REFINITIVデータよりAIゴールド証券作成

免責事項

AIゴールド証券(株)は、本情報に記載の情報いづれについても、その信頼性、正確性または完全性について保証するものではありません。このような情報にはAIゴールド証券(株)により確認されていない情報が含まれていることもありますので、全てご自身のリスクでこれらをご利用下さい。本情報の中で述べられている意見は、表示の日付のAIゴールド証券(株)の判断であり、予告無しに変更されることがあります。記載内容は同意を得た場合を除き、他社に開示することはできません。お取引にあたっては取引説明書をよく読みご自身の判断で行ってください。

【編集・発行】 AIゴールド証券(株) コンサルティング部 金融商品取引業者 関東財務局長(金商)第282号
 加入協会/一般社団法人金融先物取引業協会、日本証券業協会
 住所: 東京都中央区日本橋久松町12-8 TEL:03-6861-8181(直通) E-mail:kawase@aigold.co.jp

大阪取引所 白金【逆張り方針】 [12/2~12/30] 予想レンジ 4,330円 ~ 4,760円



【出所】REFINITIVデータよりAIゴールド証券作成

◆ メインシナリオ ◆

実線は、短期のトレンドを示す21日移動平均線が抵抗となり、上値の重い動きとなっています。21日移動平均線は下降、55日移動平均線は上昇しており、方向感の無さが伺え、レンジ内での動きが予想されます。21日移動平均線(4,756)では上値を抑えられやすいと考えます。一方、11月の値動きから導き出した計算値(4,331)がサポートになると予想しています。

◆ リスクシナリオ ◆

予想レンジの下限(4,330)を下抜けた場合。この場合は9/9安値(4,195)を試す展開が考えられます。

◆ CFTC建玉明細 (NY白金) ◆

日付	大口投機家		
	買玉	売玉	差引
10月29日	57,500	21,957	35,543
11月5日	55,780	26,739	29,041
11月12日	53,283	33,050	20,233
11月19日	55,437	32,761	22,676
11月26日	54,467	35,807	18,660

【出所】REFINITIVデータよりAIゴールド証券作成

◆ 週間高低 ◆

日付	始値	高値	安値	終値	出来高
10/28~11/1	4923	5188	4820	4835	59211
11/4~11/8	4822	4923	4778	4851	31138
11/11~11/15	4849	4875	4657	4707	36729
11/18~11/22	4699	4867	4655	4798	39269
11/25~11/29	4822	4830	4507	4559	34820

【出所】REFINITIVデータよりAIゴールド証券作成

免責事項

AIゴールド証券(株)は、本情報に記載の情報いづれについても、その信頼性、正確性または完全性について保証するものではありません。このような情報にはAIゴールド証券(株)により確認されていない情報が含まれていることもありますので、全てご自身のリスクでこれらをご利用下さい。本情報の中で述べられている意見は、表示の日付のAIゴールド証券(株)の判断であり、予告無しに変更されることがあります。記載内容は同意を得た場合を除き、他社に開示することはできません。お取引にあたっては取引説明書をよく読みご自身の判断で行ってください。

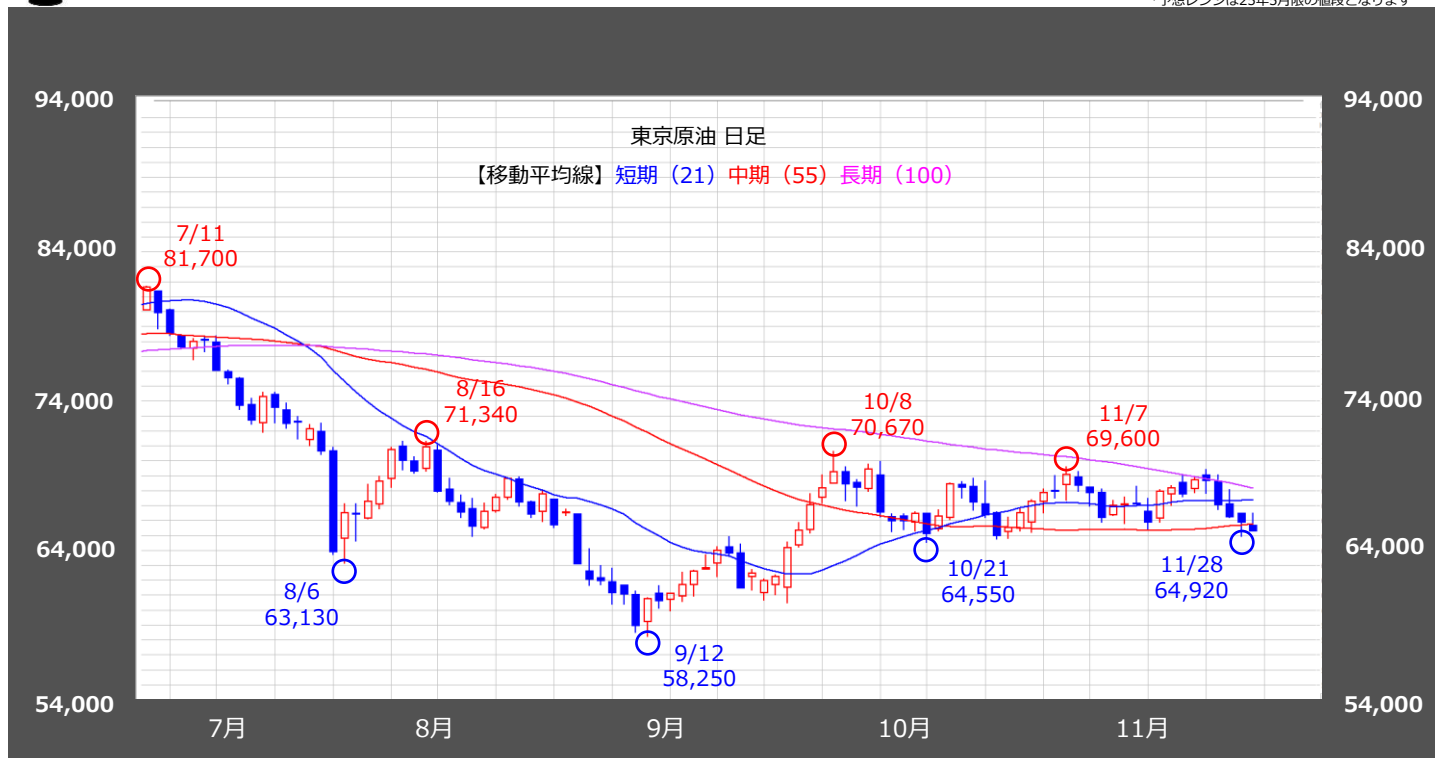
【編集・発行】 AIゴールド証券(株) コンサルティング部 金融商品取引業者 関東財務局長(金商)第282号
 加入協会/一般社団法人金融先物取引業協会、日本証券業協会
 住所: 東京都中央区日本橋久松町12-8 TEL:03-6861-8181(直通) E-mail:kawase@aigold.co.jp



東京原油【逆張り方針】

【12/2~12/30】 予想レンジ 62,200円 ~ 67,400円

*予想レンジは25年5月限の値段となります



【出所】 REFINITIVデータよりAIゴールド証券作成

◆ メインシナリオ ◆

実線は、11/7高値(69,600)が抵抗となり、上値の重い動きとなっています。21日・55日移動平均線は上昇、100日移動平均線は下降しており、方向感の無さが伺え、レンジ内での動きが予想されます。21日移動平均線(67,370)では上値を抑えられやすいと考えます。一方、11月の値動きから導き出した計算値(62,210)がサポートになると予想しています。

◆ リスクシナリオ ◆

予想レンジの下限(62,200)を下抜けた場合。この場合は10/2安値(60,500)を試す展開が考えられます。

◆ CFTC建玉明細 (NY原油) ◆

◆ 先限週間高低 ◆

日付	大口投機家		
	買玉	売玉	差引
10月29日	284,996	133,119	151,877
11月5日	313,914	117,826	196,088
11月12日	313,504	126,598	186,906
11月19日	310,655	116,790	193,865
11月26日	314,518	114,111	200,407

【出所】 REFINITIVデータよりAIゴールド証券作成

日付	始値	高値	安値	終値	出来高
10/28~11/1	63210	64360	60510	64360	11345
11/4~11/8	64280	65550	64120	64670	17943
11/11~11/15	64630	64630	63210	63860	33760
11/18~11/22	62820	66950	62820	65210	10762
11/25~11/29	65770	65770	62540	62540	11198

【出所】 REFINITIVデータよりAIゴールド証券作成

免責事項

AIゴールド証券(株)は、本情報に記載の情報いづれについても、その信頼性、正確性または完全性について保証するものではありません。このような情報にはAIゴールド証券(株)により確認されていない情報が含まれていることもありますので、全てご自身のリスクでこれらをご利用下さい。本情報の中で述べられている意見は、表示の日付のAIゴールド証券(株)の判断であり、予告無しに変更されることがあります。記載内容は同意を得た場合を除き、他社に開示することはできません。お取引にあたっては取引説明書をよく読みご自身の判断で行ってください。

【編集・発行】 AIゴールド証券(株) コンサルティング部 金融商品取引業者 関東財務局長(金商)第282号
 加入協会/一般社団法人金融先物取引業協会、日本証券業協会、日本商品先物取引協会
 住所: 東京都中央区日本橋久松町12-8 TEL:03-6861-8181(直通) E-mail:kawase@aigold.co.jp

大阪取引所 ゴム【逆張り方針】 【12/2~12/30】 * 予想レンジ 345.0円 ~ 386.0円
* 予想レンジは25年5月限の値段となります



【出所】REFINITIVデータよりAIゴールド証券作成

◆ メインシナリオ ◆

実線は、8/23安値(339.0)をサポートに、切り返しの動きとなっています。また21日・55日・100日移動平均線はいずれも上昇しており、基調の強さが示されつつあるものと考えます。11月の値動きから導き出した計算値(385.7)では上値を抑えられやすいと考えます。一方、11/19安値(345.0)がサポートになると予想しています。

◆ リスクシナリオ ◆

予想レンジの下限(345.0)を下抜けた場合。この場合は8/21安値(331.1)を試す展開が考えられます。

◆ 生ゴム指定倉庫在庫 ◆

指定倉庫	入庫		出庫		在庫		
	11月上旬	11月中旬	11月上旬	11月中旬	11月10日	11月20日	前旬比
東京都	16	17	7	20	84	81	-3
神奈川県	144	144	242	282	1305	1167	-138
愛知県	0	16	7	13	154	157	3
兵庫県	177	20	252	139	550	431	-119
合計	337	197	508	454	2093	1836	-257

【出所】REFINITIVデータよりAIゴールド証券作成

◆ 先限週間高低 ◆

日付	始値	高値	安値	終値	出来高
10/28~11/1	380.0	380.0	358.0	358.0	5450
11/4~11/8	358.0	371.0	358.0	371.0	3750
11/11~11/15	367.0	367.0	348.0	352.6	3824
11/18~11/22	352.6	363.0	352.6	361.0	3418
11/25~11/29	361.0	368.0	361.0	368.0	4139

【出所】REFINITIVデータよりAIゴールド証券作成

免責事項

AIゴールド証券(株)は、本情報に記載の情報いづれについても、その信頼性、正確性または完全性について保証するものではありません。このような情報にはAIゴールド証券(株)により確認されていない情報が含まれていることもありますので、全てご自身のリスクでこれらをご利用下さい。本情報の中で述べられている意見は、表示の日付のAIゴールド証券(株)の判断であり、予告無しに変更されることがあります。記載内容は同意を得た場合を除き、他社に開示することはできません。お取引にあたっては取引説明書をよく読みご自身の判断で行ってください。

【編集・発行】 AIゴールド証券(株) コンサルティング部 金融商品取引業者 関東財務局長(金商)第282号
 加入協会/一般社団法人金融先物取引業協会、日本証券業協会
 住所: 東京都中央区日本橋久松町12-8 TEL:03-6861-8181(直通) E-mail:kawase@aigold.co.jp