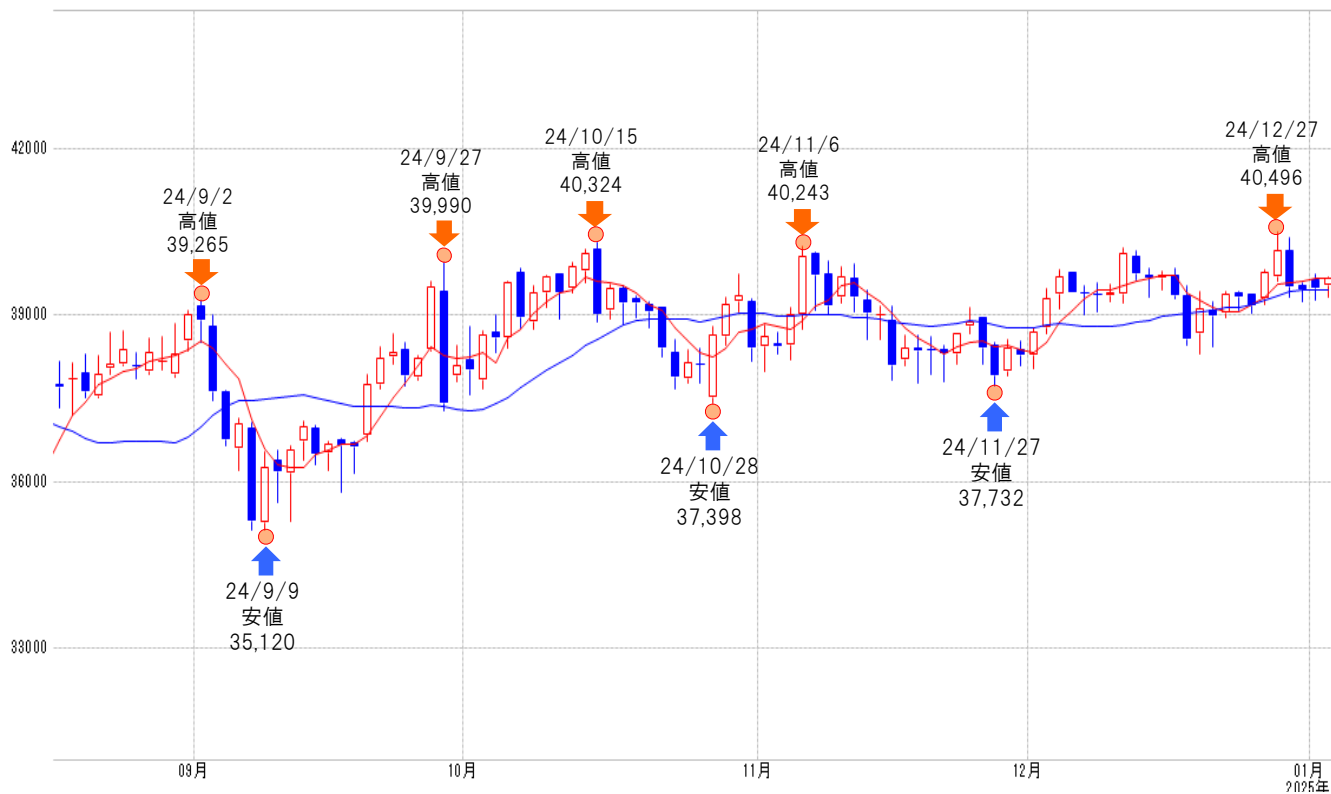


日経225(つなぎ)【逆張り方針】

予想レンジ ▶ 38,900~40,100

日経225(つなぎ) [日足]

移動平均線: -短期(5) -長期(21)



メインシナリオ

実線は、短期のトレンドを示す5日移動平均線を1/3に上抜け、切り返しの動きとなっています。5日移動平均線は下降、21日移動平均線は上昇しており、方向感の無さが伺え、レンジ内での動きが予想されます。先週の値動きから導き出した計算値(40,085)では上値を抑えられやすいと考えます。一方、12/23安値(38,946)がサポートになると予想しています。

リスクシナリオ

予想レンジの下限(38,900)を下抜けた場合。この場合は12/20安値(38,441)を試す展開が考えられます。

先週の主な国内経済指標

発表 時刻	イベント	結果
-	-	-
-	-	-
-	-	-

先週の相場表

日付	始値	高値	安値	終値	前日比	金利	配当
12/27	39696	40496	39624	40178	402	-27	0
12/30	40165	40408	39336	39500	-678	0	0
12/31	39533	39584	39258	39458	-42	0	0
1/2	39641	39744	39268	39477	19	0	0
1/3	39531	39702	39336	39677	200	-27	0

今週の主な国内経済指標

発表 時刻	イベント	予想
1/8 14:00	12月消費者態度指数	-
1/10 14:00	11月景気先行指数	107.0
1/10 14:00	11月 景気一致指数	115.5

免責事項

AIゴールド証券(株)は、本情報に記載の情報がいずれについても、その信頼性、正確性または完全性について保証するものではありません。このような情報にはAIゴールド証券(株)により確認されていない情報が含まれていることもありますので、全てご自身のリスクでこれらをご利用下さい。本情報の中で述べられている意見は、表示の日付のAIゴールド証券(株)の判断であり、予告無しに変更されることがあります。記載内容は同意を得た場合を除き、他社に開示することはできません。お取引にあたっては取引説明書をよく読みご自身の判断で行ってください。



NYダウ(つなぎ)【逆張り方針】



予想レンジ ▶ 42,400~43,300

NYダウ(つなぎ) [日足]

移動平均線: -短期(5) -長期(21)



メインシナリオ

実線は、短期のトレンドを示す5日移動平均線を1/3に上抜け、切り返し動きとなっています。しかし5日・21日移動平均線はいずれも下降しており、基調の弱さが示されつつあるものと考えます。先週の値動きから導き出した計算値(43,293)では上値を抑えられやすいと考えます。一方、節目42,400円がサポートになると予想しています。

リスクシナリオ

予想レンジの下限(42,400)を下抜けた場合。この場合は節目42,000円を試す展開が考えられます。

先週の主な国内経済指標

発表時刻	イベント	結果
1/2 23:45	12月製造業PMI	49.4
1/4 0:00	12月ISM製造業景気指数	49.3

先週の相場表

日付	始値	高値	安値	終値	前日比	金利	配当
12/27	43531	43536	42924	43190	-298	-71	0
12/30	43164	43165	42427	42763	-427	0	0
12/31	42754	42951	42573	42727	-36	0	0
1/2	42780	43098	42330	42562	-165	0	68
1/3	42544	42945	42520	42908	346	-65	77

今週の主な国内経済指標

発表時刻	イベント	予想
1/6 23:45	12月サービス業PMI	58.5
1/8 0:00	12月ISM非製造業景気指数	-0.3%
1/10 22:30	12月失業率	4.20%

免責事項

AIゴールド証券(株)は、本情報に記載の情報がいずれについても、その信頼性、正確性または完全性について保証するものではありません。このような情報にはAIゴールド証券(株)により確認されていない情報が含まれていることもありますので、全てご自身のリスクでこれらをご利用下さい。本情報の中で述べられている意見は、表示の日付のAIゴールド証券(株)の判断であり、予告無しに変更されることがあります。記載内容は同意を得た場合を除き、他社に開示することはできません。お取引にあたっては取引説明書をよく読みご自身の判断で行ってください。