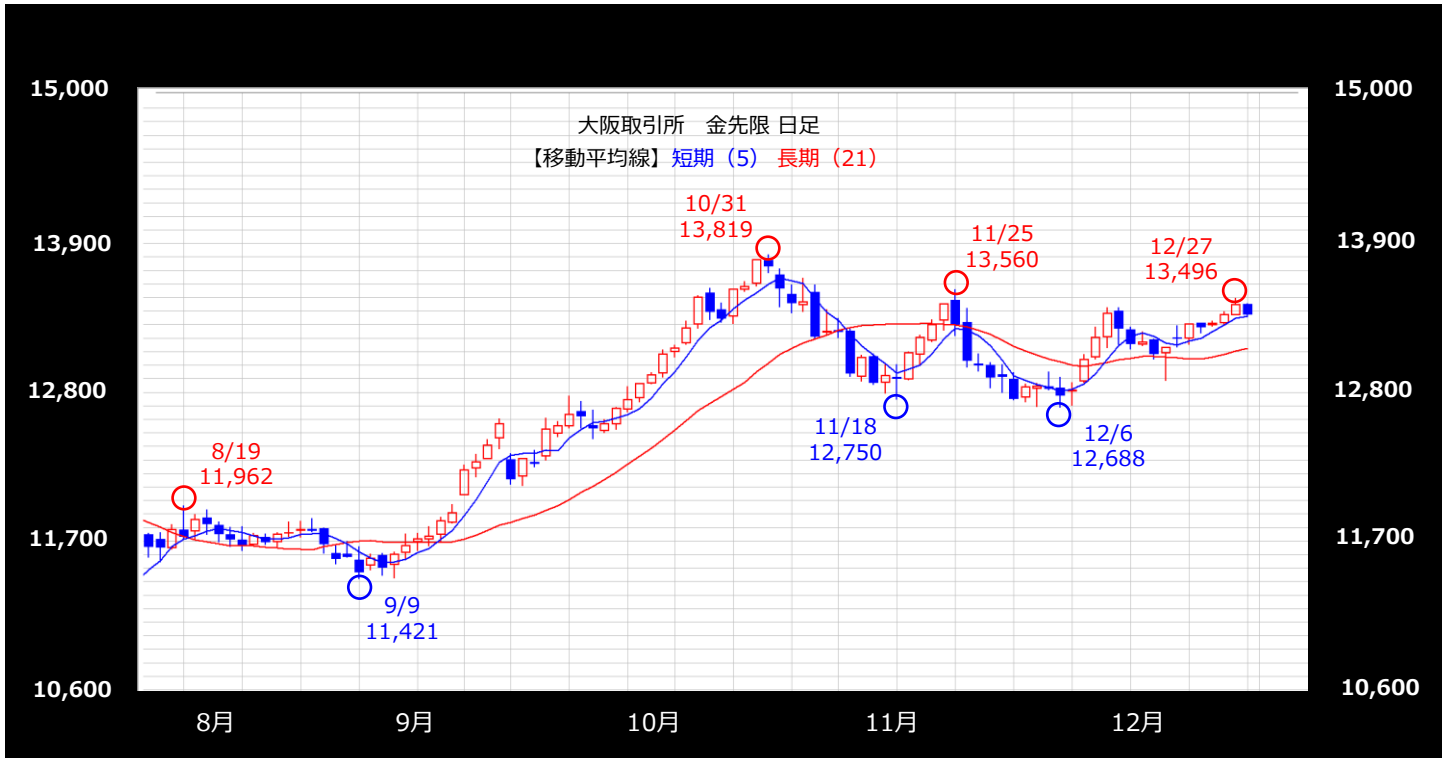


大阪取引所 金【逆張り方針】 [1/6~1/10] 予想レンジ 13,170円 ~ 13,600円



【出所】REFINITIVデータよりAIゴールド証券作成

### ◆ メインシナリオ ◆

実線は、短期のトレンドを示す5日移動平均線をサポートに、切り返しの動きとなっています。また5日・21日移動平均線はいずれも上昇しており、基調の強さが示されつつあるものと考えます。11/7高値(13,595)では上値を抑えられやすいと考えます。一方、先週の値動きから導き出した計算値(13,173)がサポートになると予想しています。

### ◆ リスクシナリオ ◆

予想レンジの下限(13,170)を下抜けた場合。この場合は節目13,000円を試す展開が考えられます。

### ◆ CFTC建玉明細 (NY金) ◆

### ◆ 先々週の相場表 ◆

日付	大口投機家		
	買玉	売玉	差引
12月3日	307,611	47,875	259,736
12月10日	324,332	48,746	275,586
12月17日	302,978	40,937	262,041
12月24日	289,416	41,787	247,041
12月31日	1月7日8時発表予定		

【出所】REFINITIVデータよりAIゴールド証券作成

日付	始値	高値	安値	終値	前日比	出来高
12月23日	13199	13309	13156	13306	+110	21840
12月24日	13311	13312	13239	13283	-23	13017
12月25日	13298	13326	13289	13314	発会	7947
12月26日	13312	13397	13301	13378	+64	9233
12月27日	13371	13496	13371	13451	+73	23071

【出所】REFINITIVデータよりAIゴールド証券作成

### 免責事項

AIゴールド証券(株)は、本情報に記載の情報いづれについても、その信頼性、正確性または完全性について保証するものではありません。このような情報にはAIゴールド証券(株)により確認されていない情報が含まれていることもありますので、全てご自身のリスクでこれらをご利用下さい。本情報の中で述べられている意見は、表示の日付のAIゴールド証券(株)の判断であり、予告無しに変更されることがあります。記載内容は同意を得た場合を除き、他社に開示することはできません。お取引にあたっては取引説明書をよく読みご自身の判断で行ってください。

【編集・発行】 AIゴールド証券(株) コンサルティング部 金融商品取引業者 関東財務局長(金商)第282号  
 加入協会/一般社団法人金融先物取引業協会、日本証券業協会  
 住所: 東京都中央区日本橋久松町12-8 TEL:03-6861-8181(直通) E-mail:kawase@aigold.co.jp

大阪取引所 白金【逆張り方針】 【1/6~1/10】 予想レンジ 4,520円 ~ 4,810円



【出所】 REFINITIVデータよりAIゴールド証券作成

### ◆ メインシナリオ ◆

実線は、短期のトレンドを示す5日移動平均線を12/30に下抜け、上値の重い動きとなっています。5日移動平均線は下降、21日移動平均線は上昇しており、方向感の無さが伺え、レンジ内での動きが予想されます。先週の値動きから導き出した計算値(4,809)では上値を抑えられやすいと考えます。一方、12/12安値(4,521)がサポートになると予想しています。

### ◆ リスクシナリオ ◆

予想レンジの下限(4,520)を下抜けた場合。この場合は9/24安値(4,405)を試す展開が考えられます。

### ◆ CFTC建玉明細 (NY白金) ◆

### ◆ 先々週の相場表 ◆

日付	大口投機家		
	買玉	売玉	差引
12月3日	55,415	34,929	20,486
12月10日	54,105	39,276	14,829
12月17日	56,233	42,489	13,744
12月24日	57,368	41,720	15,648
12月31日	1月7日8時発表予定		

【出所】 REFINITIVデータよりAIゴールド証券作成

日付	始値	高値	安値	終値	前日比	出来高
12月23日	4602	4719	4594	4695	+76	9219
12月24日	4704	4767	4696	4757	+62	7960
12月25日	4782	4815	4772	4815	発会	5408
12月26日	4810	4814	4773	4779	-36	5940
12月27日	4765	4802	4747	4773	-6	7762

【出所】 REFINITIVデータよりAIゴールド証券作成

### 免責事項

AIゴールド証券(株)は、本情報に記載の情報いづれについても、その信頼性、正確性または完全性について保証するものではありません。このような情報にはAIゴールド証券(株)により確認されていない情報が含まれていることもありますので、全てご自身のリスクでこれらをご利用下さい。本情報の中で述べられている意見は、表示の日付のAIゴールド証券(株)の判断であり、予告無しに変更されることがあります。記載内容は同意を得た場合を除き、他社に開示することはできません。お取引にあたっては取引説明書をよく読みご自身の判断で行ってください。

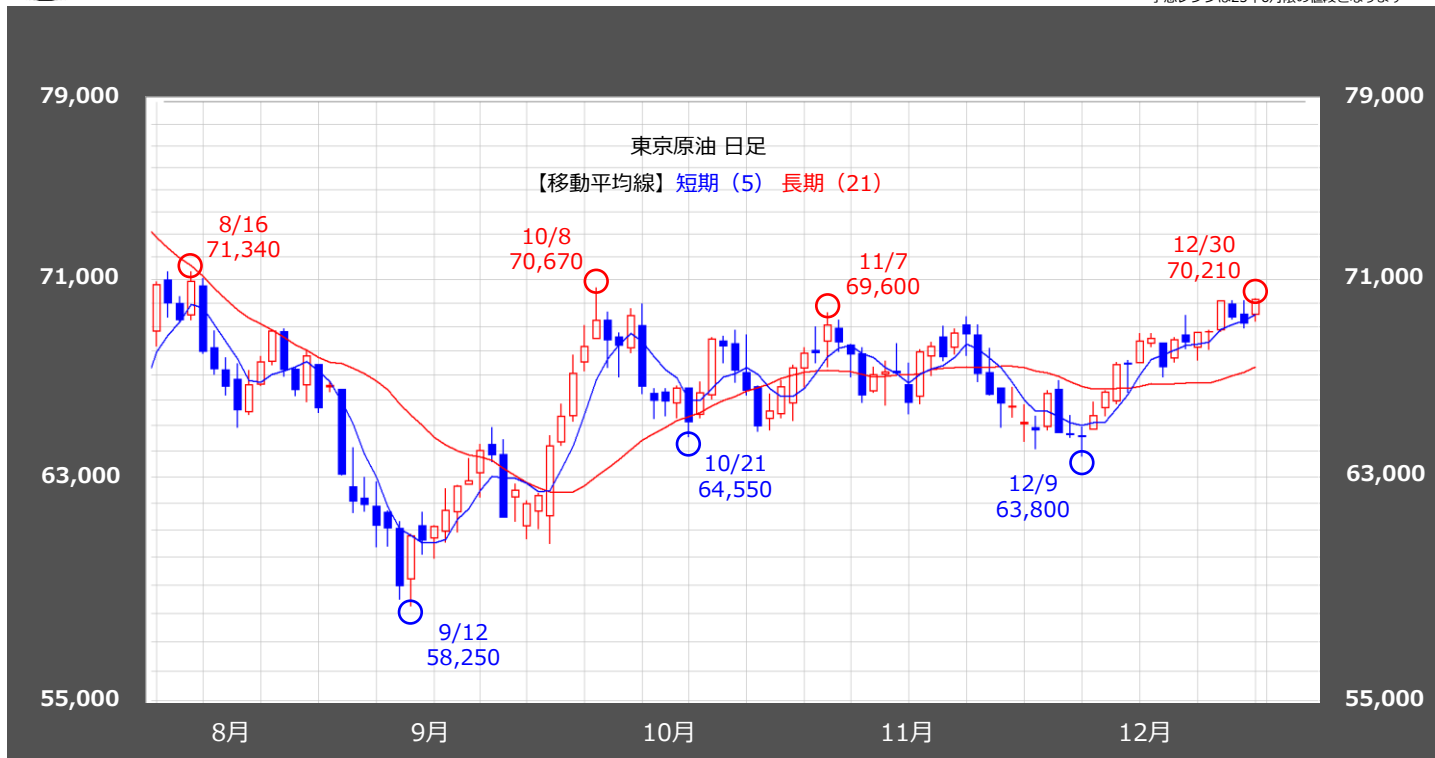
【編集・発行】 AIゴールド証券(株) コンサルティング部 金融商品取引業者 関東財務局長(金商)第282号  
加入協会/一般社団法人金融先物取引業協会、日本証券業協会  
住所: 東京都中央区日本橋久松町12-8 TEL:03-6861-8181(直通) E-mail:kawase@aigold.co.jp



東京原油【逆張り方針】

【1/6~1/10】 予想レンジ 69,000円 ~ 73,000円

\*予想レンジは25年6月限の値段となります



【出所】 REFINITIVデータよりAIゴールド証券作成

### ◆ メインシナリオ ◆

実線は、短期のトレンドを示す5日移動平均線を12/30に上抜け、切り返しの動きとなっています。また5日・21日移動平均線はいずれも上昇しており、基調の強さが示されつつあるものと考えます。7/31高値(73,000)では上値を抑えられやすいと考えます。一方、先週の値動きから導き出した計算値(69,020)がサポートになると予想しています。

### ◆ リスクシナリオ ◆

予想レンジの下限(69,000)を下抜けた場合。この場合は12/23安値(67,620)を試す展開が考えられます。

### ◆ CFTC建玉明細 (NY原油) ◆

### ◆ 先々週の先限相場表 ◆

日付	大口投機家		
	買玉	売玉	差引
12月3日	322,841	121,377	201,464
12月10日	316,216	126,104	190,112
12月17日	358,867	128,877	229,990
12月24日	374,050	127,023	247,027
12月31日	1月7日8時発表予定		

【出所】 REFINITIVデータよりAIゴールド証券作成

日付	始値	高値	安値	終値	前日比	出来高
12月23日	64860	64860	64860	64860	+530	1647
12月24日	64860	64860	64860	64860	0	1625
12月25日	66120	66120	66120	66120	+1260	646
12月26日	65320	65320	65320	65320	-800	2230
12月27日	65060	65060	65060	65060	-260	1633

【出所】 REFINITIVデータよりAIゴールド証券作成

### 免責事項

AIゴールド証券(株)は、本情報に記載の情報いづれについても、その信頼性、正確性または完全性について保証するものではありません。このような情報にはAIゴールド証券(株)により確認されていない情報が含まれていることもありますので、全てご自身のリスクでこれらをご利用下さい。本情報の中で述べられている意見は、表示の日付のAIゴールド証券(株)の判断であり、予告無しに変更されることがあります。記載内容は同意を得た場合を除き、他社に開示することはできません。お取引にあたっては取引説明書をよく読みご自身の判断で行ってください。

【編集・発行】 AIゴールド証券(株) コンサルティング部 金融商品取引業者 関東財務局長(金商)第282号  
加入協会/一般社団法人金融先物取引業協会、日本証券業協会、日本商品先物取引協会  
住所: 東京都中央区日本橋久松町12-8 TEL:03-6861-8181(直通) E-mail:kawase@aigold.co.jp



大阪取引所 ゴム【逆張り方針】

【1/6~1/10】 \* 予想レンジ 357.0円 ~ 375.0円

\* 予想レンジは25年6月限の値段となります



【出所】 REFINITIVデータよりAIゴールド証券作成

### ◆ メインシナリオ ◆

実線は、短期のトレンドを示す5日移動平均線を12/25に上抜け、切り返しの動きとなっています。5日・21日移動平均線は収束しており、方向感の無さが伺え、レンジ内での動きが予想されます。12/30高値(374.5)では上値を抑えられやすいと考えます。一方、先週の値動きから導き出した計算値(357.3)がサポートになると予想しています。

### ◆ リスクシナリオ ◆

予想レンジの下限(357.0)を下抜けた場合。この場合は節目350円を試す展開が考えられます。

### ◆ 生ゴム指定倉庫在庫 ◆

指定倉庫	入庫		出庫		在庫		
	12月上旬	12月中旬	12月上旬	12月中旬	12月10日	12月20日	前旬比
東京都	10	27	15	29	65	63	-2
神奈川県	378	750	257	253	1335	1832	497
愛知県	16	38	20	5	162	195	33
兵庫県	358	185	212	139	560	606	46
合計	762	1000	504	426	2122	2696	574

【出所】 REFINITIVデータよりAIゴールド証券作成

### ◆ 先々週の先限相場表 ◆

日付	始値	高値	安値	終値	前日比	出来高
12月23日	365.0	365.0	365.0	365.0	-6.0	614
12月24日	365.0	365.0	365.0	365.0	発会	304
12月25日	365.0	365.0	365.0	365.0	0	121
12月26日	365.0	365.0	365.0	365.0	0	173
12月27日	369.0	369.0	369.0	369.0	+4.0	328

【出所】 REFINITIVデータよりAIゴールド証券作成

#### 免責事項

AIゴールド証券(株)は、本情報に記載の情報いづれについても、その信頼性、正確性または完全性について保証するものではありません。このような情報にはAIゴールド証券(株)により確認されていない情報が含まれていることもありますので、全てご自身のリスクでこれらをご利用下さい。本情報の中で述べられている意見は、表示の日付のAIゴールド証券(株)の判断であり、予告無しに変更されることがあります。記載内容は同意を得た場合を除き、他社に開示することはできません。お取引にあたっては取引説明書をよく読みご自身の判断で行ってください。

【編集・発行】 AIゴールド証券(株) コンサルティング部 金融商品取引業者 関東財務局長(金商)第282号  
加入協会/一般社団法人金融先物取引業協会、日本証券業協会  
住所: 東京都中央区日本橋久松町12-8 TEL: 03-6861-8181 (直通) E-mail: kawase@aigold.co.jp