



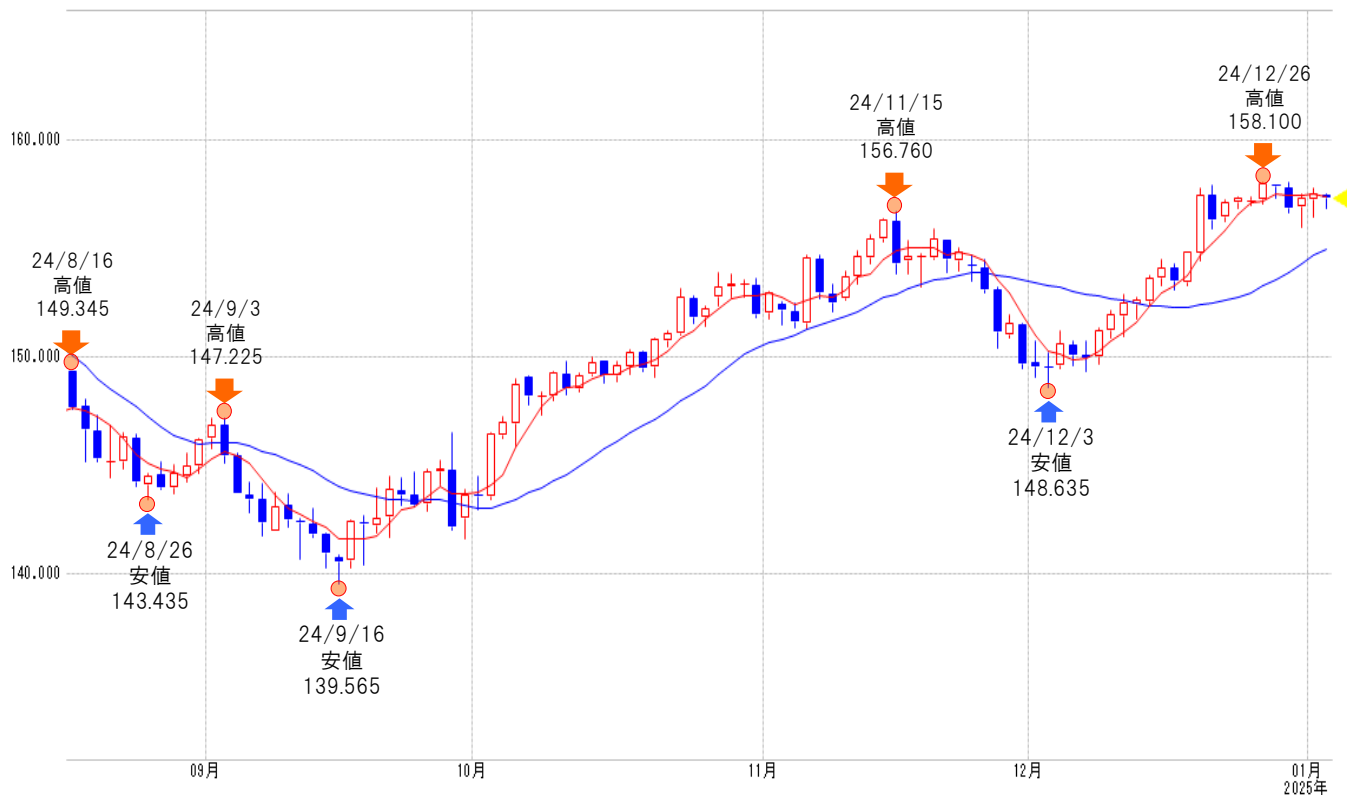
米ドル/円 【逆張り方針】



予想レンジ ▶ 156.40~158.80

米ドル/円 [日足]

移動平均線: -短期(5) -長期(21)



メインシナリオ

実線は、短期のトレンドを示す5日移動平均線を1/3に下抜け、上値の重い動きとなっています。5日移動平均線は下降、21日移動平均線は上昇しており、方向感の無さが伺え、レンジ内での動きが予想されます。先週の値動きから導き出した計算値(158.77)では上値を抑えられやすいと考えます。一方、1/6安値(156.44)がサポートになると予想しています。

リスクシナリオ

予想レンジの下限(156.40)を下抜けた場合。この場合は節目155.50円を試す展開が考えられます。

先週の経済指標

発表時刻	イベント	予想
1/2 23:45	12月製造業PMI	49.4
1/4 0:00	12月ISM製造業景気指数	49.3

先週の相場表

日付	始値	高値	安値	終値	前日比	SW
12/27	157.92	157.965	157.34	157.9	-0.140	206
12/30	157.805	158.09	156.665	156.88	-1.020	0
12/31	156.94	157.55	156.01	157.39	0.510	0
1/2	157.3	157.84	156.445	157.565	0.175	0
1/3	157.48	157.57	156.89	157.365	-0.200	194

今週の経済指標

発表時刻	イベント	結果
1/6 23:45	12月サービス業PMI	58.5
1/8 0:00	12月ISM非製造業景気指数	-0.3%
1/10 22:30	12月失業率	4.20%

免責事項

AIゴールド証券(株)は、本情報に記載の情報がいずれについても、その信頼性、正確性または完全性について保証するものではありません。このような情報にAIゴールド証券(株)により確認されていない情報が含まれていることもありますので、全てご自身のリスクでこれらをご利用下さい。本情報の中で述べられている意見は、表示の日付のAIゴールド証券(株)の判断であり、予告無しに変更されることがあります。記載内容は同意を得た場合を除き、他社に開示することはできません。お取引にあたっては取引説明書をよく読みご自身の判断で行ってください。

【編集・発行】AIゴールド証券(株) コンサルティング部 金融商品取引業者 関東財務局長(金商)第282号 加入協会/一般社団法人金融先物取引業協会、日本証券業協会  
住所: 東京都中央区日本橋久松町12-8 TEL:03-6861-8181(直通) E-mail:kawase@aigold.co.jp



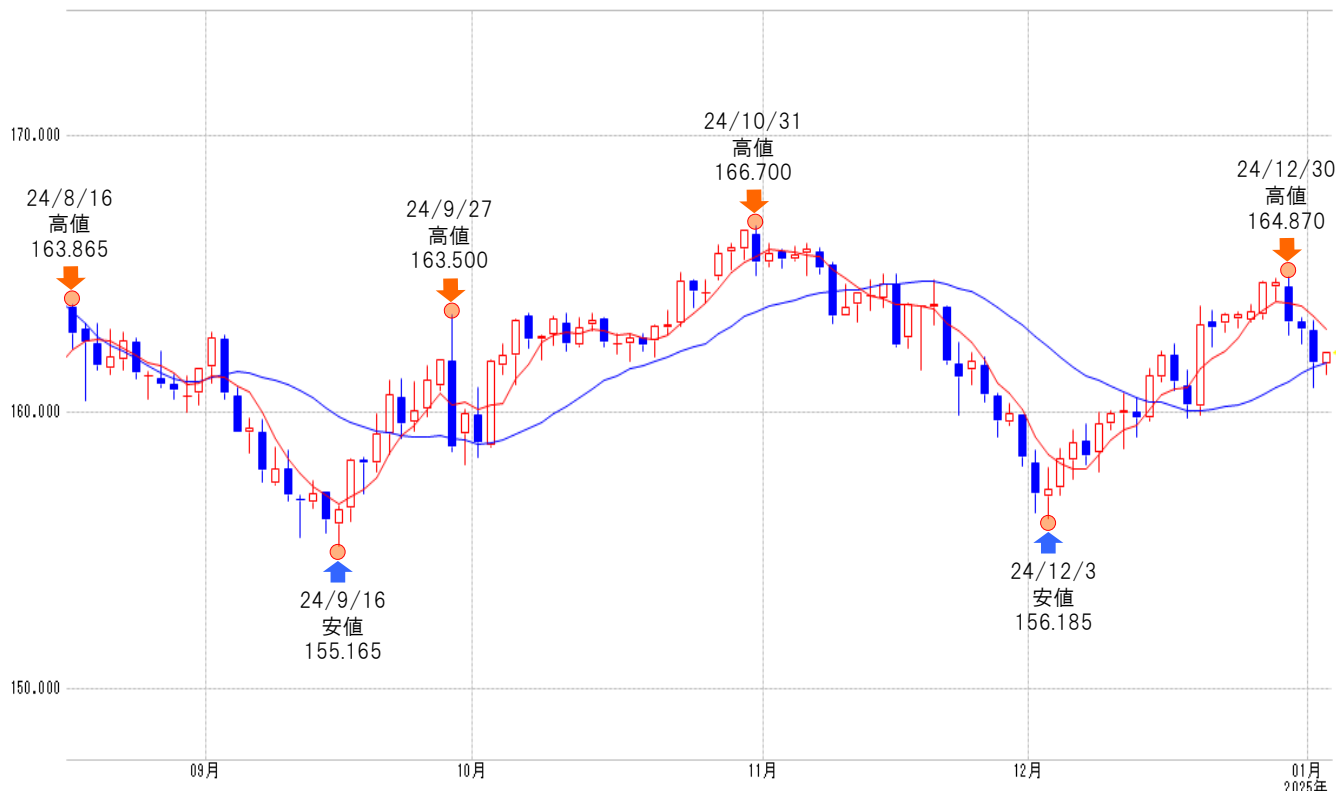
ユーロ/円 【逆張り方針】



予想レンジ ▶ 161.00~164.40

ユーロ/円 [日足]

移動平均線: -短期(5) -長期(21)



メインシナリオ

実線は、短期のトレンドを示す5日移動平均線を12/30に下抜け、上値の重い動きとなっています。5日移動平均線は下降、21日移動平均線は上昇しており、方向感の無さが伺え、レンジ内での動きが予想されます。先週の値動きから導き出した計算値(164.39)では上値を抑えられやすいと考えます。一方、節目161円がサポートになると予想しています。

リスクシナリオ

予想レンジの下限(161.00)を下抜けた場合。この場合は12/13安値(159.68)を試す展開が考えられます。

先週の経済指標

発表時刻	イベント	結果
1/2 18:00	12月製造業PMI	51.4
1/2 18:00	11月マネーサプライM3(前年比)	3.8%

先週の相場表

日付	始値	高値	安値	終値	前日比	SW
12/27	164.5	164.81	164.025	164.69	0.000	308
12/30	164.54	164.87	162.805	163.16	-1.530	0
12/31	163.27	163.415	162.45	163.06	-0.100	0
1/2	162.945	163.3	160.92	161.765	-1.295	0
1/3	161.71	162.1	161.37	162.1	0.335	271

今週の経済指標

発表時刻	イベント	予想
1/7 19:00	12月消費者物価指数(前年比)	
1/7 19:00	11月失業率	
1/8 19:00	12月景況感指数	-14.5

免責事項

AIゴールド証券(株)は、本情報に記載の情報がいずれについても、その信頼性、正確性または完全性について保証するものではありません。このような情報にAIゴールド証券(株)により確認されていない情報が含まれていることもありますので、全てご自身のリスクでこれらをご利用下さい。本情報の中で述べられている意見は、表示の日付のAIゴールド証券(株)の判断であり、予告無しに変更されることがあります。記載内容は同意を得た場合を除き、他社に開示することはできません。お取引にあたっては取引説明書をよく読みご自身の判断で行ってください。

【編集・発行】AIゴールド証券(株) コンサルティング部 金融商品取引業者 関東財務局長(金商)第282号 加入協会/一般社団法人金融先物取引業協会、日本証券業協会  
住所: 東京都中央区日本橋久松町12-8 TEL:03-6861-8181(直通) E-mail:kawase@aigold.co.jp



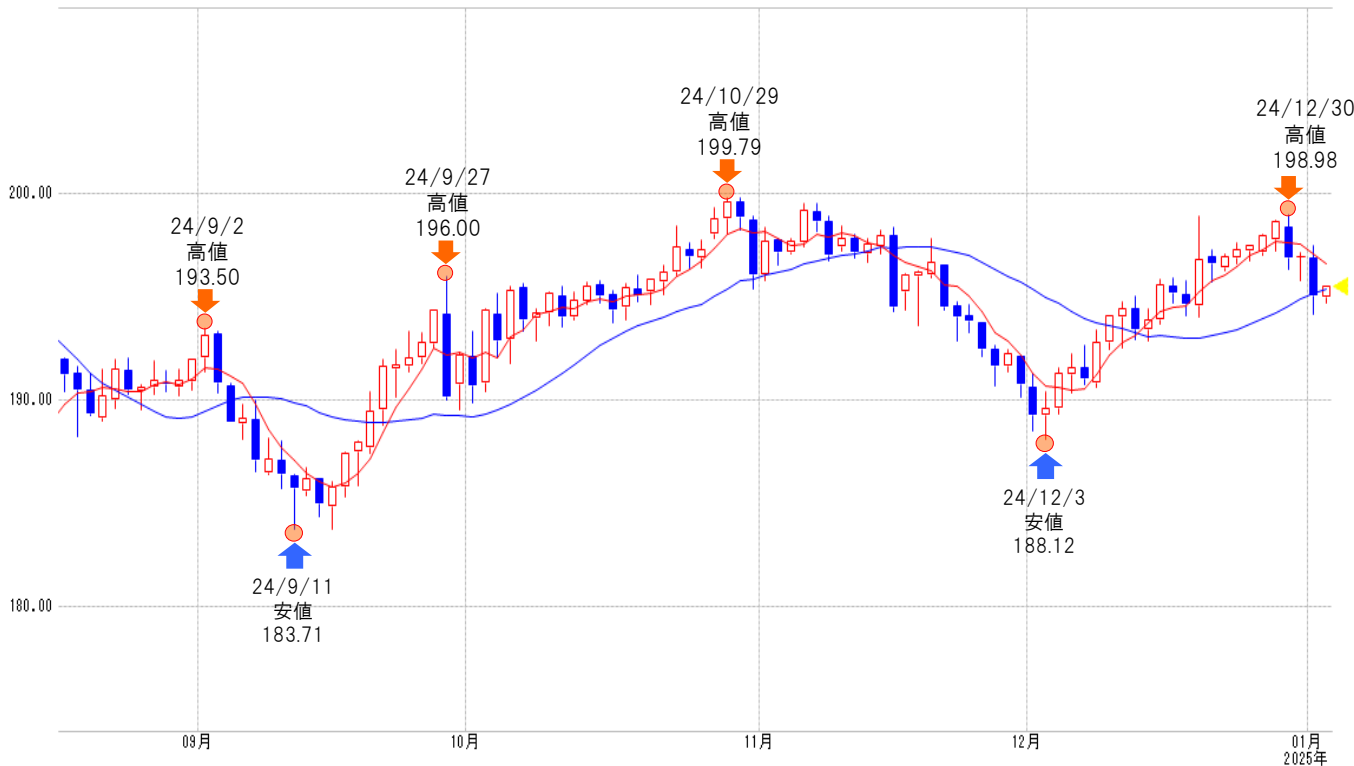
ポンド/円 【逆張り方針】



予想レンジ ▶ 194.10~198.00

ポンド/円 [日足]

移動平均線: -短期(5) -長期(21)



メインシナリオ

実線は、短期のトレンドを示す5日移動平均線を12/30に下抜け、上値の重い動きとなっています。5日移動平均線は下降、21日移動平均線は上昇しており、方向感の無さが伺え、レンジ内での動きが予想されます。節目198円では上値を抑えられやすいと考えます。一方、先週の値動きから導き出した計算値(194.13)がサポートになると予想しています。

リスクシナリオ

予想レンジの下限(194.10)を下抜けた場合。この場合は12/11安値(192.55)を試す展開が考えられます。

先週の経済指標

発表時刻	イベント	結果
1/2 16:00	12月住宅価格指数(前年比)	4.70%
1/2 18:30	12月製造業PMI	47.0
1/3 18:30	11月マネーサプライM4(前年比)	4.75%

先週の相場表

日付	始値	高値	安値	終値	前日比	SW
12/27	197.79	198.69	197.23	198.67	0.71	308
12/30	198.37	198.98	196.32	196.89	-1.78	0
12/31	196.96	197.18	195.77	196.96	0.07	0
1/2	196.89	197.5	194.18	195.08	-1.88	0
1/3	194.95	195.51	194.68	195.51	0.43	271

今週の経済指標

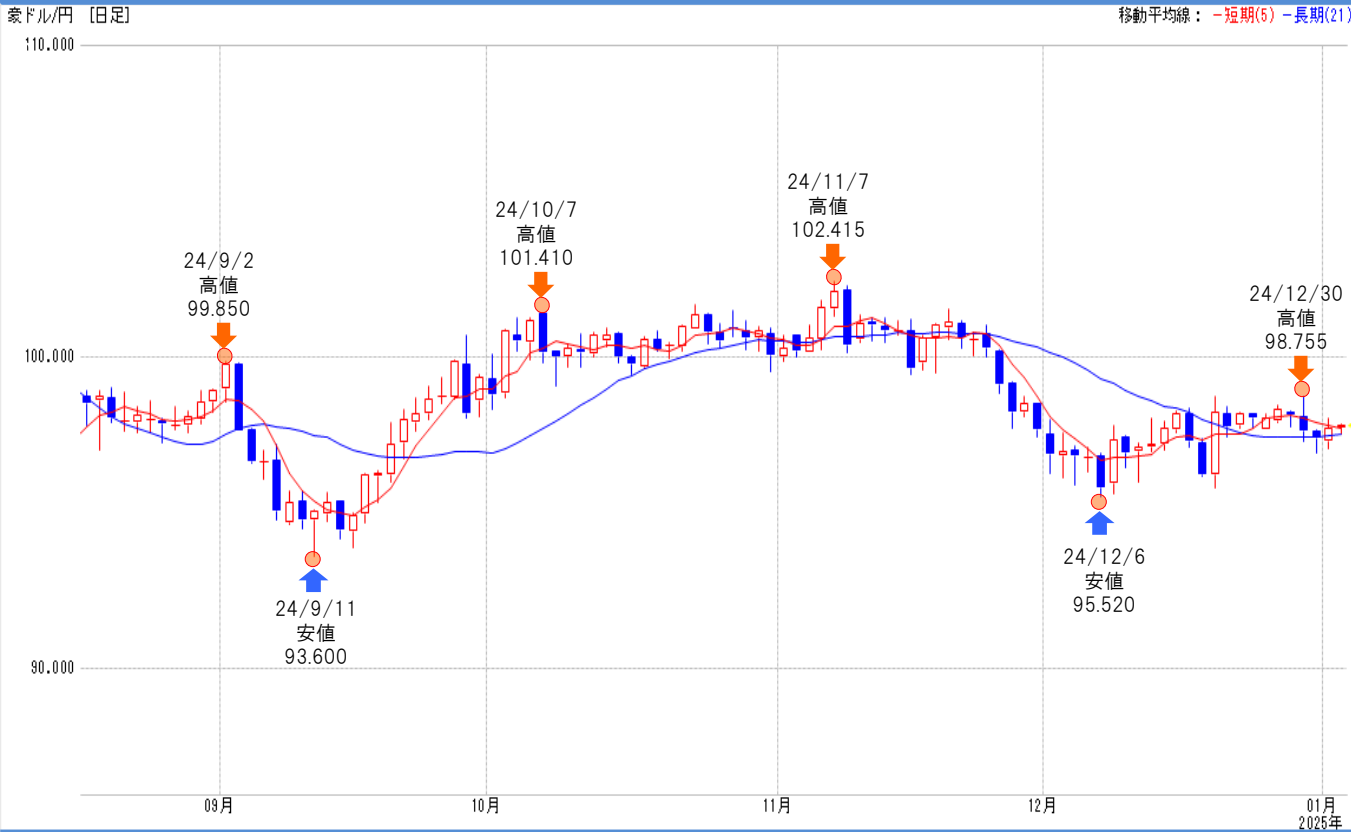
発表時刻	イベント	予想
1/6 18:30	12月サービス業PMI	51.4
1/7 9:01	12月既存店売上高(前年比)	-
1/7 18:30	12月建設業PMI	-

免責事項  
 AIゴールド証券(株)は、本情報に記載の情報いづれについても、その信頼性、正確性または完全性について保証するものではありません。このような情報にAIゴールド証券(株)により確認されていない情報が含まれていることもありますので、全てご自身のリスクでこれらをご利用下さい。本情報の中で述べられている意見は、表示の日付のAIゴールド証券(株)の判断であり、予告無しに変更されることがあります。記載内容は同意を得た場合を除き、他社に開示することはできません。お取引にあたっては取引説明書をよく読みご自身の判断で行ってください。  
 【編集・発行】AIゴールド証券(株) コンサルティング部 金融商品取引業者 関東財務局長(金商)第282号 加入協会/一般社団法人金融先物取引業協会、日本証券業協会  
 住所: 東京都中央区日本橋久松町12-8 TEL:03-6861-8181(直通) E-mail:kawase@aigold.co.jp



豪ドル/円 【逆張り方針】

予想レンジ ▶ 96.90~99.30



メインシナリオ

実線は、短期のトレンドを示す5日移動平均線を1/3に上抜け、切り返しの動きとなっています。5日移動平均線は下降、21日移動平均線は上昇しており、方向感の無さが伺え、レンジ内での動きが予想されます。先週の値動きから導き出した計算値(99.28)では上値を抑えられやすいと考えます。一方、12/31安値(96.92)がサポートになると予想しています。

リスクシナリオ

予想レンジの下限(96.90)を下抜けた場合。この場合は節目96円を試す展開が考えられます。

先週の経済指標

発表時刻	イベント	結果
-	-	-
-	-	-
-	-	-

先週の相場表

日付	始値	高値	安値	終値	前日比	SW
12/27	98.22	98.265	97.785	98.13	-0.190	102
12/30	98.115	98.755	97.295	97.605	-0.525	0
12/31	97.625	97.66	96.925	97.415	-0.190	0
1/2	97.28	98.04	97.05	97.7	0.285	0
1/3	97.725	97.88	97.53	97.8	0.100	101

今週の経済指標

発表時刻	イベント	予想
1/7 9:30	11月住宅建設許可(前月比)	-0.80%
1/8 9:30	11月消費者物価指数(前年比)	2.3%
1/9 9:30	11月小売売上高(前月比)	1.1%

免責事項

AIゴールド証券(株)は、本情報に記載の情報いづれについても、その信頼性、正確性または完全性について保証するものではありません。このような情報にAIゴールド証券(株)により確認されていない情報が含まれていることもありますので、全てご自身のリスクでこれらをご利用下さい。本情報の中で述べられている意見は、表示の日付のAIゴールド証券(株)の判断であり、予告無しに変更されることがあります。記載内容は同意を得た場合を除き、他社に開示することはできません。お取引にあたっては取引説明書をよく読みご自身の判断で行ってください。

【編集・発行】AIゴールド証券(株) コンサルティング部 金融商品取引業者 関東財務局長(金商)第282号 加入協会/一般社団法人金融先物取引業協会、日本証券業協会  
住所: 東京都中央区日本橋久松町12-8 TEL:03-6861-8181(直通) E-mail:kawase@aigold.co.jp



トルコリラ/円 【逆張り方針】



予想レンジ ▶

4.30~4.60

移動平均線：-短期(5)-長期(21)



メインシナリオ

実線は、短期のトレンドを示す5日移動平均線を1/2に上抜け、切り返しの動きとなっています。5日移動平均線は下降、21日移動平均線は上昇しており、方向感の無さが伺え、レンジ内での動きが予想されます。先週の値動きから導き出した計算値(4.56)では上値を抑えられやすいと考えます。一方、12/13安値(4.34)がサポートになると予想しています。

リスクシナリオ

予想レンジの下限(4.30)を下抜けた場合。この場合は12/6安値(4.23)を試す展開が考えられます。

先週の経済指標

発表時刻	イベント	結果
1/2 16:00	12月製造業PMI	49.1
1/3 16:00	12月消費者物価指数(前年比)	44.38%
1/3 16:00	12月生産者物価指数(前年比)	28.52%

先週の相場表

日付	始値	高値	安値	終値	前日比	SW
12/27	4.48	4.48	4.4	4.47	-0.030	23
12/30	4.49	4.49	4.37	4.37	-0.100	0
12/31	4.4	4.45	4.37	4.42	0.050	0
1/2	4.46	4.46	4.4	4.46	0.040	0
1/3	4.42	4.47	4.42	4.46	0.000	31

今週の経済指標

発表時刻	イベント	予想
1/10 16:00	11月失業率	-
1/10 16:00	11月鉱工業生産指数(前年比)	-
-	-	-

免責事項  
AIゴールド証券(株)は、本情報に記載の情報がいずれについても、その信頼性、正確性または完全性について保証するものではありません。このような情報にAIゴールド証券(株)により確認されていない情報が含まれていることもありますので、全てご自身のリスクでこれらをご利用下さい。本情報の中で述べられている意見は、表示の日付のAIゴールド証券(株)の判断であり、予告無しに変更されることがあります。記載内容は同意を得た場合を除き、他社に開示することはできません。お取引にあたっては取引説明書をよく読みご自身の判断で行ってください。  
【編集・発行】AIゴールド証券(株) コンサルティング部 金融商品取引業者 関東財務局長(金商)第282号 加入協会/一般社団法人金融先物取引業協会、日本証券業協会  
住所:東京都中央区日本橋久松町12-8 TEL:03-6861-8181(直通) E-mail:kawase@aigold.co.jp

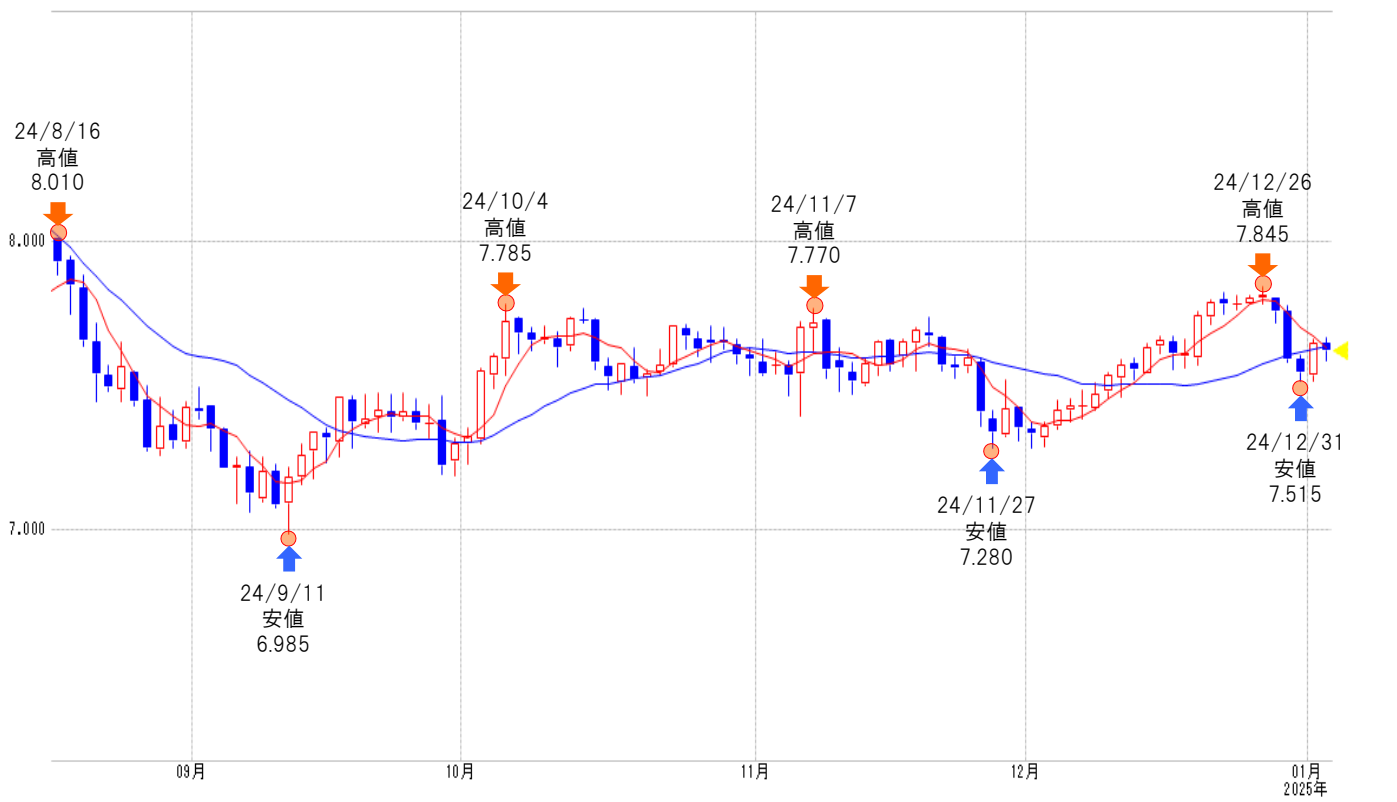


メキシコペソ/円 【逆張り方針】

予想レンジ ▶ 7.460~7.760

メキシコ/円 [日足]

移動平均線: -短期(5) -長期(21)



メインシナリオ

実線は、短期のトレンドを示す5日移動平均線が抵抗となり、上値の重い動きとなっています。5日移動平均線は下降、21日移動平均線は上昇しており、方向感の無さが伺え、レンジ内での動きが予想されます。先週の値動きから導き出した計算値(7.755)では上値を抑えられやすいと考えます。一方、12/11安値(7.460)がサポートになると予想しています。

リスクシナリオ

予想レンジの下限(7.460)を下抜けた場合。この場合は12/4安値(7.350)を試す展開が考えられます。

先週の経済指標

発表時刻	イベント	結果
1/3 21:00	11月失業率	2.64%
-	-	-
-	-	-

先週の相場表

日付	始値	高値	安値	終値	前日比	SW
12/27	7.805	7.805	7.715	7.76	-0.055	223
12/30	7.76	7.78	7.58	7.59	-0.170	0
12/31	7.59	7.605	7.515	7.535	-0.055	0
1/2	7.535	7.66	7.515	7.645	0.110	0
1/3	7.645	7.665	7.585	7.62	-0.025	200

今週の経済指標

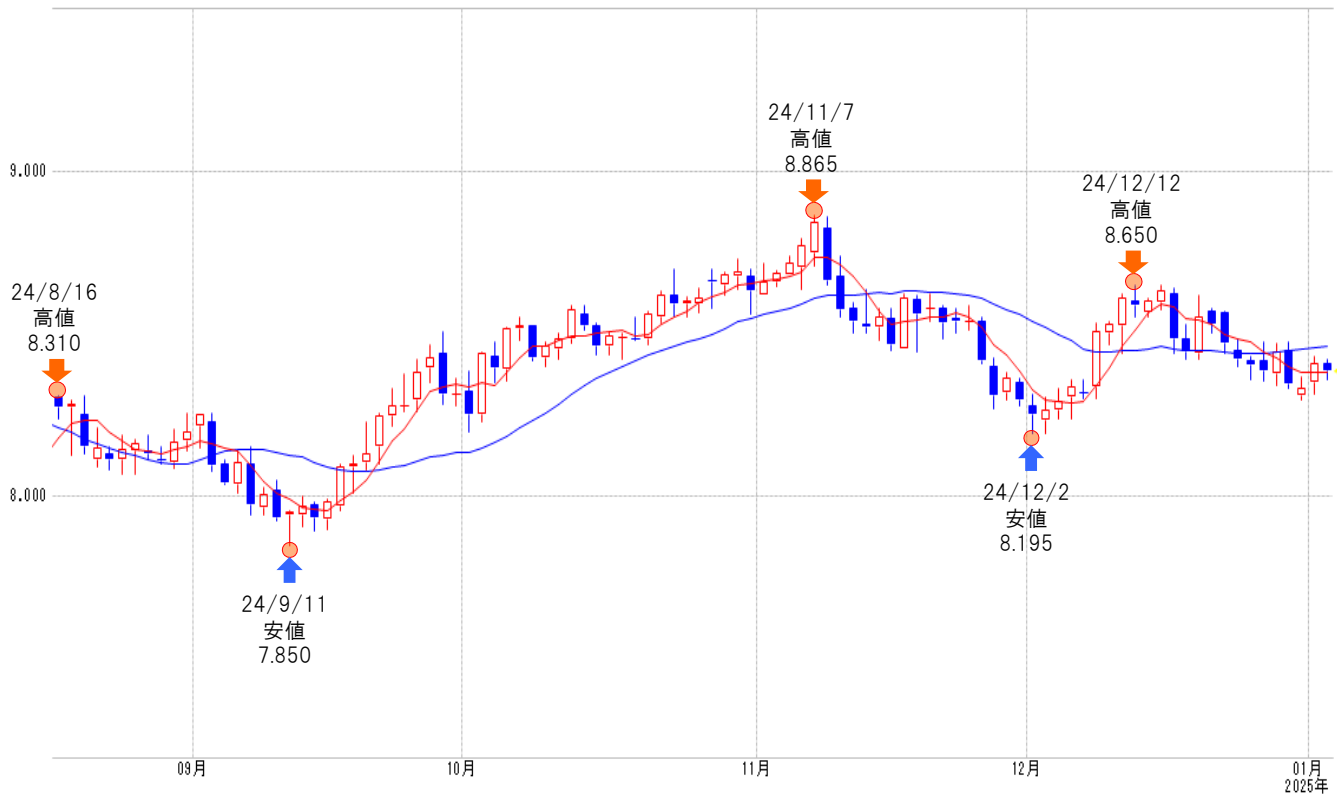
発表時刻	イベント	予想
1/9 21:00	12月消費者物価指数(前年比)	-
1/10 21:00	11月鉱工業生産指数(前年比)	-
-	-	-

免責事項  
 AIゴールド証券(株)は、本情報に記載の情報がいずれについても、その信頼性、正確性または完全性について保証するものではありません。このような情報にAIゴールド証券(株)により確認されていない情報が含まれていることもありますので、全てご自身のリスクでこれらをご利用下さい。本情報の中で述べられている意見は、表示の日付のAIゴールド証券(株)の判断であり、予告無しに変更されることがあります。記載内容は同意を得た場合を除き、他社に開示することはできません。お取引にあたっては取引説明書をよく読みご自身の判断で行ってください。  
 【編集・発行】AIゴールド証券(株) コンサルティング部 金融商品取引業者 関東財務局長(金商)第282号 加入協会/一般社団法人金融先物取引業協会、日本証券業協会  
 住所: 東京都中央区日本橋久松町12-8 TEL:03-6861-8181(直通) E-mail:kawase@aigold.co.jp

ランド/円 【逆張り方針】

予想レンジ ▶ 8.240~8.520

ランド/円 (円足) 移動平均線: -短期(5) -長期(21)



メインシナリオ

実線は、短期のトレンドを示す5日移動平均線を1/2に上抜け、切り返し動きとなっています。5日移動平均線は下降、21日移動平均線は上昇しており、方向感の無さが伺え、レンジ内での動きが予想されます。先週の値動きから導き出した計算値(8.515)では上値を抑えられやすいと考えます。一方、12/5安値(8.240)がサポートになると予想しています。

リスクシナリオ

予想レンジの下限(8.240)を下抜けた場合。この場合は9/20安値(8.100)を試す展開が考えられます。

先週の経済指標

発表 時刻	イベント	結果
12/31 15:00	11月マネーサプライM3(前年比)	7.77%
12/31 15:00	11月貿易収支	347.0億ZAR
-	-	-

先週の相場表

日付	始値	高値	安値	終値	前日比	SW
12/27	8.375	8.47	8.34	8.445	0.06	139
12/30	8.45	8.475	8.33	8.345	-0.10	0
12/31	8.31	8.37	8.295	8.33	-0.02	0
1/2	8.35	8.43	8.315	8.41	0.08	0
1/3	8.41	8.42	8.36	8.385	-0.03	161

今週の経済指標

発表 時刻	イベント	予想
1/9 20:00	11月製造業生産高(前月比)	-
-	-	-
-	-	-

免責事項  
AIゴールド証券(株)は、本情報に記載の情報いづれについても、その信頼性、正確性または完全性について保証するものではありません。このような情報にAIゴールド証券(株)により確認されていない情報が含まれていることもありますので、全てご自身のリスクでこれらをご利用下さい。本情報の中で述べられている意見は、表示の日付のAIゴールド証券(株)の判断であり、予告無しに変更されることがあります。記載内容は同意を得た場合を除き、他社に開示することはできません。お取引にあたっては取引説明書をよく読みご自身の判断で行ってください。  
【編集・発行】AIゴールド証券(株) コンサルティング部 金融商品取引業者 関東財務局長(金商)第282号 加入協会/一般社団法人金融先物取引業協会、日本証券業協会  
住所: 東京都中央区日本橋久松町12-8 TEL:03-6861-8181(直通) E-mail:kawase@aigold.co.jp