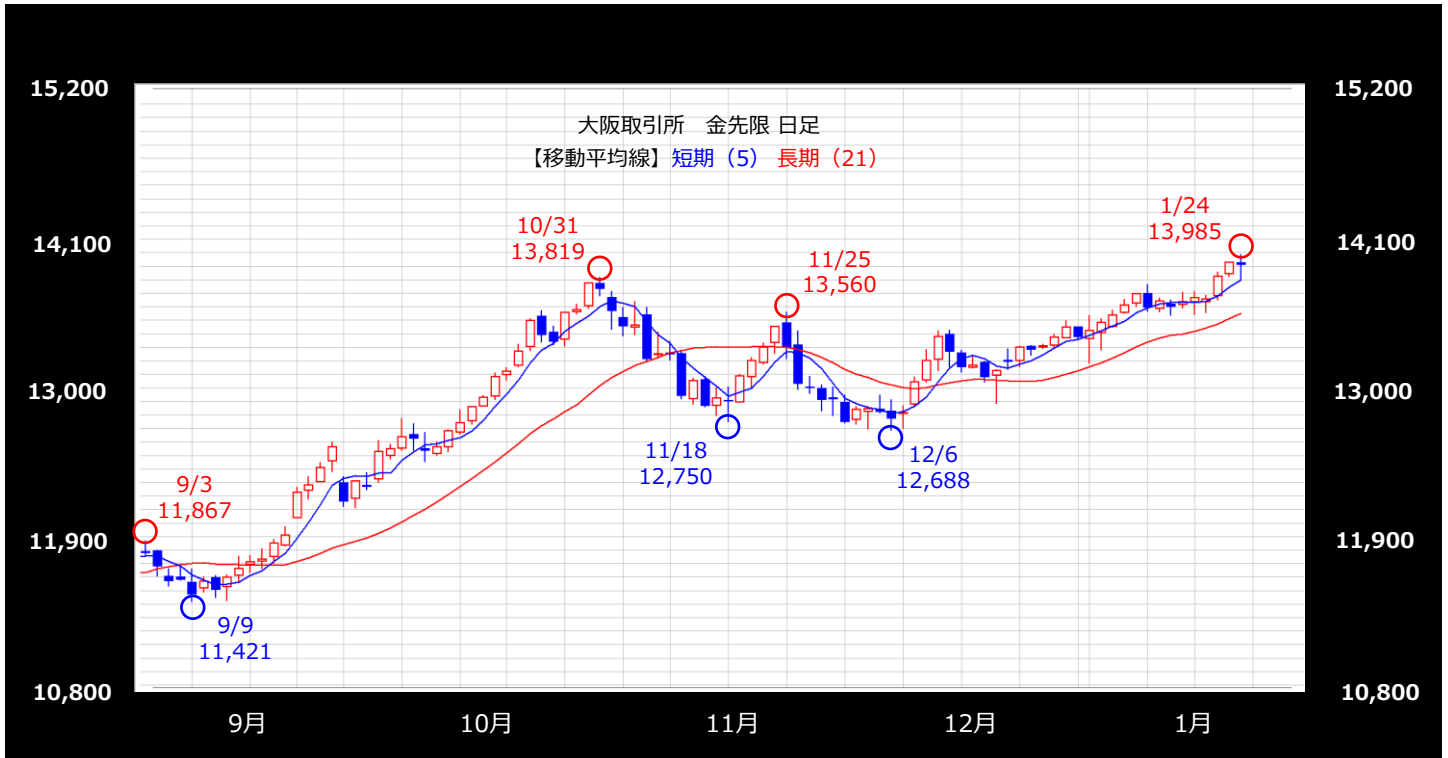


大阪取引所 金【逆張り方針】 【1/27~1/31】 予想レンジ 13,720円 ~ 14,120円



【出所】 REFINITIVデータよりAIゴールド証券作成

◆ メインシナリオ ◆

実線は、短期のトレンドを示す5日移動平均線をサポートに、下値を切り上げる動きとなっています。また5日・21日移動平均線はいずれも上昇しており、基調の強さが示されつつあるものと考えます。先週の値動きから導き出した計算値(14,118)では上値を抑えられやすいと考えます。一方、10日移動平均線(13,720)がサポートになると予想しています。

◆ リスクシナリオ ◆

予想レンジの下限(13,720)を下抜けた場合。この場合は21日移動平均線(13,551)を試す展開が考えられます。

◆ CFTC建玉明細 (NY金) ◆

◆ 先週の相場表 ◆

日付	大口投機家		
	買玉	売玉	差引
12月24日	289,416	41,787	247,041
12月31日	282,907	35,628	247,279
1月7日	291,721	36,810	254,911
1月14日	312,568	33,205	279,363
1月21日	337,289	36,505	300,784

【出所】 REFINITIVデータよりAIゴールド証券作成

日付	始値	高値	安値	終値	前日比	出来高
1月20日	13634	13713	13544	13670	+29	24931
1月21日	13638	13684	13558	13661	-9	30941
1月22日	13680	13860	13652	13828	+167	33434
1月23日	13844	13934	13823	13934	+106	21066
1月24日	13926	13985	13796	13912	-22	31171

【出所】 REFINITIVデータよりAIゴールド証券作成

免責事項

AIゴールド証券(株)は、本情報に記載の情報いづれについても、その信頼性、正確性または完全性について保証するものではありません。このような情報にはAIゴールド証券(株)により確認されていない情報が含まれていることもありますので、全てご自身のリスクでこれらをご利用下さい。本情報の中で述べられている意見は、表示の日付のAIゴールド証券(株)の判断であり、予告無しに変更されることがあります。記載内容は同意を得た場合を除き、他社に開示することはできません。お取引にあたっては取引説明書をよく読みご自身の判断で行ってください。

【編集・発行】 AIゴールド証券(株) コンサルティング部 金融商品取引業者 関東財務局長(金商)第282号
加入協会/一般社団法人金融先物取引業協会、日本証券業協会
住所: 東京都中央区日本橋久松町12-8 TEL:03-6861-8181 (直通) E-mail:kawase@aigold.co.jp

大阪取引所 白金【逆張り方針】 【1/27~1/31】 予想レンジ 4,610円 ~ 4,780円



【出所】REFINITIVデータよりAIゴールド証券作成

◆ メインシナリオ ◆

実線は、短期のトレンドを示す5日移動平均線を1/24に上抜け、切り返しの動きとなっています。また5日・21日移動平均線はいずれも上昇しており、基調の強さが示されつつあるものと考えます。1/15高値(4,774)では上値を抑えられやすいと考えます。一方、先週の値動きから導き出した計算値(4,611)がサポートになると予想しています。

◆ リスクシナリオ ◆

予想レンジの下限(4,610)を下抜けた場合。この場合は1/6安値(4,558)を試す展開が考えられます。

◆ CFTC建玉明細 (NY白金) ◆

◆ 先週の相場表 ◆

日付	大口投機家		
	買玉	売玉	差引
12月24日	57,368	41,720	15,648
12月31日	52,623	46,967	5,656
1月7日	56,439	38,592	17,847
1月14日	47,098	31,538	15,560
1月21日	48,605	33,997	14,608

【出所】REFINITIVデータよりAIゴールド証券作成

日付	始値	高値	安値	終値	前日比	出来高
1月20日	4613	4684	4609	4647	+25	8996
1月21日	4632	4657	4601	4633	-14	6078
1月22日	4631	4716	4618	4704	+71	6681
1月23日	4703	4714	4656	4660	-44	9124
1月24日	4651	4730	4641	4698	+38	6789

【出所】REFINITIVデータよりAIゴールド証券作成

免責事項

AIゴールド証券(株)は、本情報に記載の情報いづれについても、その信頼性、正確性または完全性について保証するものではありません。このような情報にはAIゴールド証券(株)により確認されていない情報が含まれていることもありますので、全てご自身のリスクでこれらをご利用下さい。本情報の中で述べられている意見は、表示の日付のAIゴールド証券(株)の判断であり、予告無しに変更されることがあります。記載内容は同意を得た場合を除き、他社に開示することはできません。お取引にあたっては取引説明書をよく読みご自身の判断で行ってください。

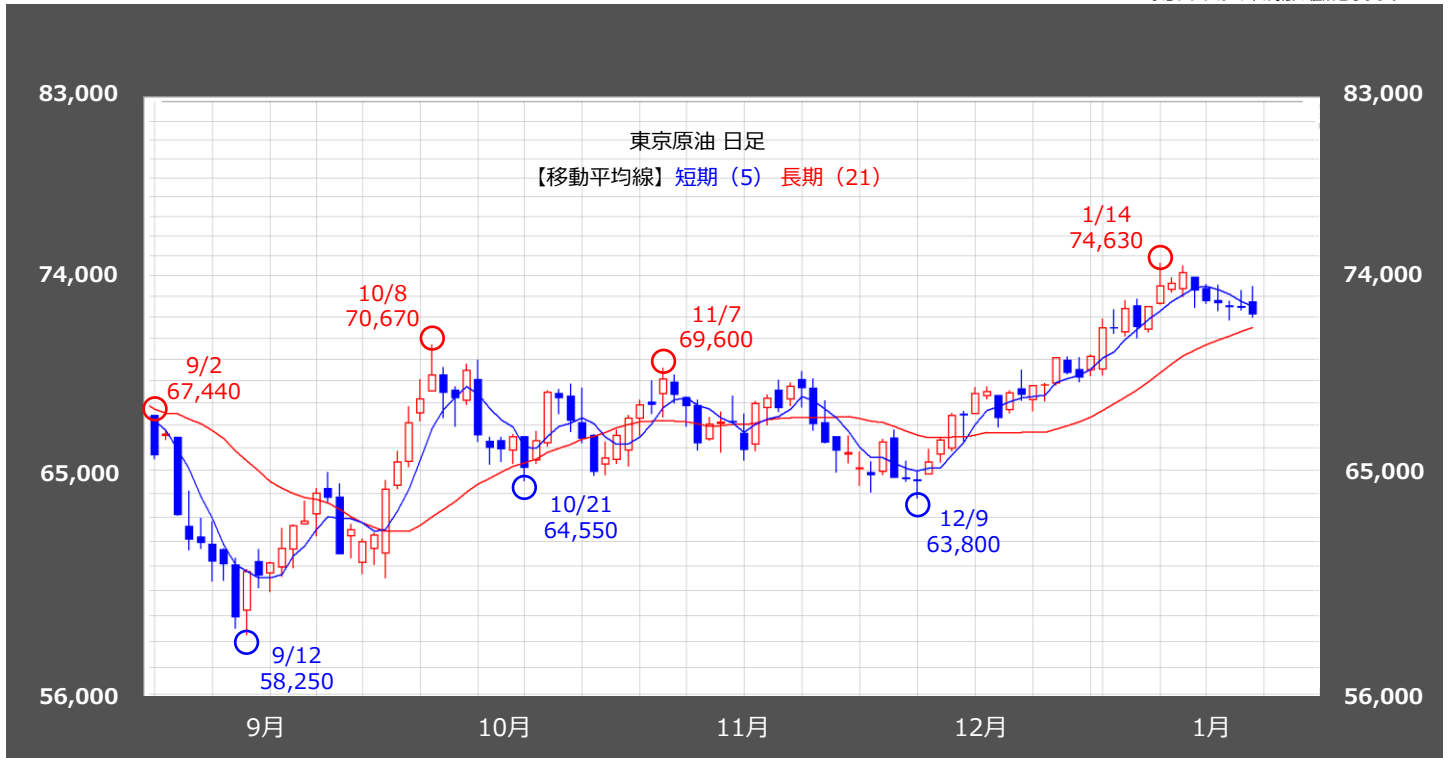
【編集・発行】 AIゴールド証券(株) コンサルティング部 金融商品取引業者 関東財務局長(金商)第282号
 加入協会/一般社団法人金融先物取引業協会、日本証券業協会
 住所: 東京都中央区日本橋久松町12-8 TEL:03-6861-8181(直通) E-mail:kawase@aigold.co.jp



東京原油【逆張り方針】

【1/27~1/31】 予想レンジ 70,300円 ~ 73,000円

*予想レンジは25年6月限の値段となります



【出所】 REFINITIVデータよりAIゴールド証券作成

◆ メインシナリオ ◆

実線は、短期のトレンドを示す5日移動平均線が抵抗となり、上値の重い動きとなっています。5日移動平均線は下降、21日移動平均線は上昇しており、方向感の無さが伺え、レンジ内での動きが予想されます。節目73,000円では上値を抑えられやすいと考えます。一方、先週の値動きから導き出した計算値(70,310)がサポートになると予想しています。

◆ リスクシナリオ ◆

予想レンジの下限(70,300)を下抜けた場合。この場合は1/6安値(69,250)を試す展開が考えられます。

◆ CFTC建玉明細 (NY原油) ◆

◆ 先週の先限相場表 ◆

日付	大口投機家		
	買玉	売玉	差引
12月24日	374,050	127,023	247,027
12月31日	380,405	126,081	254,324
1月7日	411,623	132,056	279,567
1月14日	433,574	127,283	306,291
1月21日	419,398	120,551	298,847

【出所】 REFINITIVデータよりAIゴールド証券作成

日付	始値	高値	安値	終値	前日比	出来高
1月20日	66920	66920	66920	66920	-430	2138
1月21日	67130	67130	67130	67130	+210	2899
1月22日	66940	66940	66940	66940	-190	2506
1月23日	67190	67190	67190	67190	+250	2385
1月24日	66930	66930	66930	66930	-260	3198

【出所】 REFINITIVデータよりAIゴールド証券作成

免責事項

AIゴールド証券(株)は、本情報に記載の情報いづれについても、その信頼性、正確性または完全性について保証するものではありません。このような情報にはAIゴールド証券(株)により確認されていない情報が含まれていることもありますので、全てご自身のリスクでこれらをご利用下さい。本情報の中で述べられている意見は、表示の日付のAIゴールド証券(株)の判断であり、予告無しに変更されることがあります。記載内容は同意を得た場合を除き、他社に開示することはできません。お取引にあたっては取引説明書をよく読みご自身の判断で行ってください。

【編集・発行】 AIゴールド証券(株) コンサルティング部 金融商品取引業者 関東財務局長(金商)第282号
加入協会/一般社団法人金融先物取引業協会、日本証券業協会、日本商品先物取引協会
住所: 東京都中央区日本橋久松町12-8 TEL:03-6861-8181(直通) E-mail:kawase@aigold.co.jp

大阪取引所 ゴム【逆張り方針】 【1/27~1/31】 * 予想レンジ 373.0円 ~ 388.0円
* 予想レンジは25年6月限の値段となります



【出所】REFINITIVデータよりAIゴールド証券作成

◆ メインシナリオ ◆

実線は、短期のトレンドを示す5日移動平均線を1/22に上抜け、切り返しの動きとなっています。5日移動平均線は下降、21日移動平均線は上昇しており、方向感の無さが伺え、レンジ内での動きが予想されます。1/17高値(387.7)では上値を抑えられやすいと考えます。一方、先週の値動きから導き出した計算値(373.3)がサポートになると予想しています。

◆ リスクシナリオ ◆

予想レンジの下限(373.0)を下抜けた場合。この場合は1/14安値(367.2)を試す展開が考えられます。

◆ 生ゴム指定倉庫在庫 ◆

指定倉庫	入庫		出庫		在庫		
	12月下旬	1月上旬	12月下旬	1月上旬	12月31日	1月10日	前旬比
東京都	52	74	8	7	107	174	67
神奈川県	60	98	67	203	1825	1720	-105
愛知県	20	0	6	10	209	199	-10
兵庫県	193	214	94	136	705	783	78
合計	325	386	175	356	2846	2876	30

【出所】REFINITIVデータよりAIゴールド証券作成

◆ 先週の先限相場表 ◆

日付	始値	高値	安値	終値	前日比	出来高
1月20日	379.0	379.0	379.0	379.0	-3.0	710
1月21日	379.0	379.0	379.0	379.0	0	406
1月22日	379.0	379.0	379.0	379.0	0	368
1月23日	379.0	379.0	379.0	379.0	0	479
1月24日	379.0	379.0	379.0	379.0	0	445

【出所】REFINITIVデータよりAIゴールド証券作成

免責事項

AIゴールド証券(株)は、本情報に記載の情報いづれについても、その信頼性、正確性または完全性について保証するものではありません。このような情報にはAIゴールド証券(株)により確認されていない情報が含まれていることもありますので、全てご自身のリスクでこれらをご利用下さい。本情報の中で述べられている意見は、表示の日付のAIゴールド証券(株)の判断であり、予告無しに変更されることがあります。記載内容は同意を得た場合を除き、他社に開示することはできません。お取引にあたっては取引説明書をよく読みご自身の判断で行ってください。

【編集・発行】 AIゴールド証券(株) コンサルティング部 金融商品取引業者 関東財務局長(金商)第282号
 加入協会/一般社団法人金融先物取引業協会、日本証券業協会
 住所: 東京都中央区日本橋久松町12-8 TEL: 03-6861-8181 (直通) E-mail: kawase@aigold.co.jp