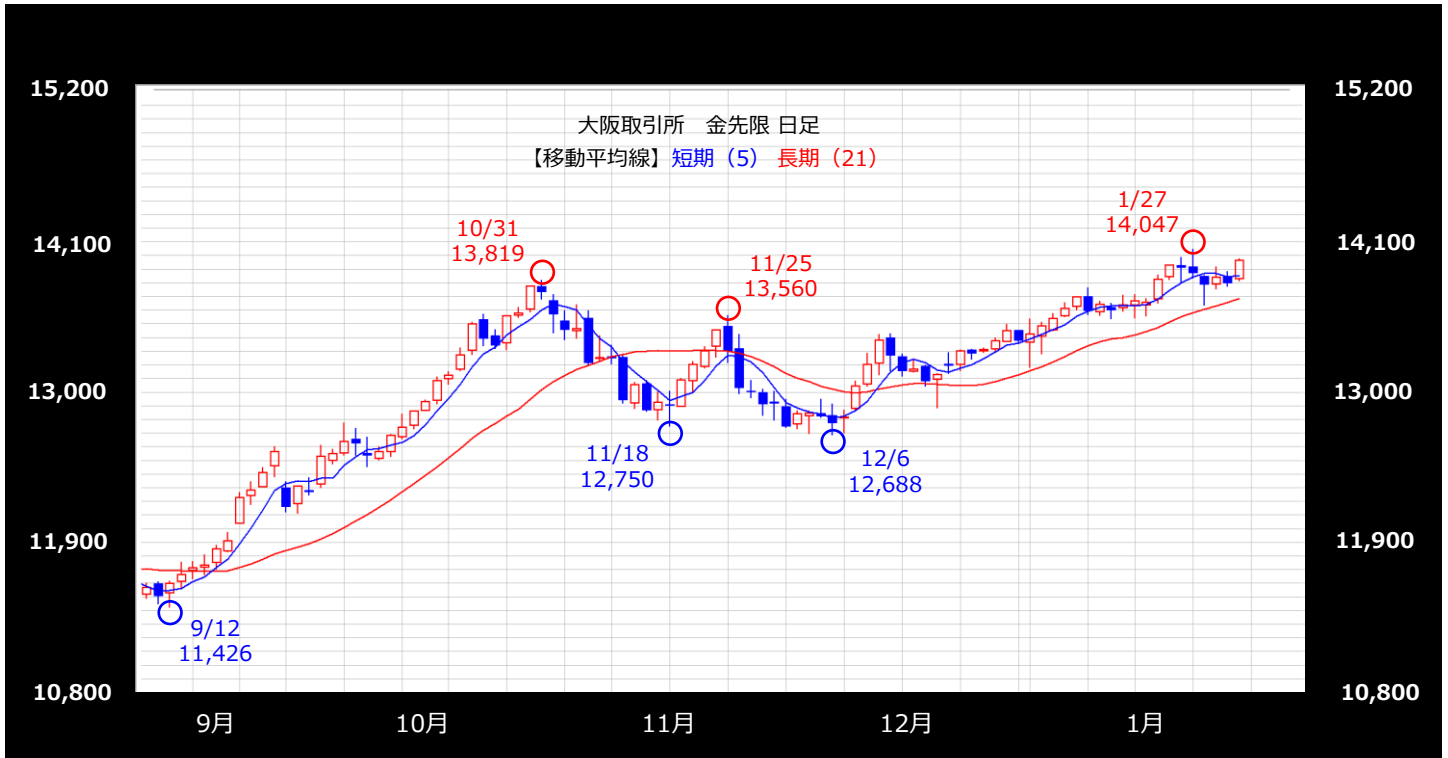


大阪取引所 金【逆張り方針】 【2/3~2/7】 予想レンジ 13,810円 ~ 14,200円



【出所】 REFINITIVデータよりAIゴールド証券作成

◆ メインシナリオ ◆

実線は、短期のトレンドを示す5日移動平均線を1/31に上抜け、切り返しの動きとなっています。また5日・21日移動平均線はいずれも上昇しており、基調の強さが示されつつあるものと考えます。先週の値動きから導き出した計算値(14,198)では上値を抑えられやすいと考えます。一方、1/31安値(13,813)がサポートになると予想しています。

◆ リスクシナリオ ◆

予想レンジの下限(13,810)を下抜けた場合。この場合は21日移動平均線(13,684)を試す展開が考えられます。

◆ CFTC建玉明細 (NY金) ◆

◆ 先週の相場表 ◆

日付	大口投機家		
	買玉	売玉	差引
12月31日	282,907	35,628	247,279
1月7日	291,721	36,810	254,911
1月14日	312,568	33,205	279,363
1月21日	337,289	36,505	300,784
1月28日	338,371	38,962	299,409

【出所】 REFINITIVデータよりAIゴールド証券作成

日付	始値	高値	安値	終値	前日比	出来高
1月27日	13919	14047	13836	13873	-39	29004
1月28日	13850	13855	13634	13787	-86	29847
1月29日	13790	13918	13753	13845	+58	17122
1月30日	13842	13884	13777	13800	-45	18961
1月31日	13829	13979	13813	13966	+166	25090

【出所】 REFINITIVデータよりAIゴールド証券作成

免責事項

AIゴールド証券(株)は、本情報に記載の情報いづれについても、その信頼性、正確性または完全性について保証するものではありません。このような情報にはAIゴールド証券(株)により確認されていない情報が含まれていることもありますので、全てご自身のリスクでこれらをご利用下さい。本情報の中で述べられている意見は、表示の日付のAIゴールド証券(株)の判断であり、予告無しに変更されることがあります。記載内容は同意を得た場合を除き、他社に開示することはできません。お取引にあたっては取引説明書をよく読みご自身の判断で行ってください。

【編集・発行】 AIゴールド証券(株) コンサルティング部 金融商品取引業者 関東財務局長(金商)第282号
加入協会/一般社団法人金融先物取引業協会、日本証券業協会
住所: 東京都中央区日本橋久松町12-8 TEL:03-6861-8181(直通) E-mail:kawase@aigold.co.jp

大阪取引所 白金【逆張り方針】 【2/3~2/7】 予想レンジ 4,670円 ~ 4,880円



【出所】 REFINITIVデータよりAIゴールド証券作成

◆ メインシナリオ ◆

実線は、短期のトレンドを示す5日移動平均線を1/29に上抜け、切り返しの動きとなっています。また5日・21日移動平均線はいずれも上昇しており、基調の強さが示されつつあるものと考えます。11/12高値(4,875)では上値を抑えられやすいと考えます。一方、先週の値動きから導き出した計算値(4,672)がサポートになると予想しています。

◆ リスクシナリオ ◆

予想レンジの下限(4,670)を下抜けた場合。この場合は1/21安値(4,601)を試す展開が考えられます。

◆ CFTC建玉明細 (NY白金) ◆

◆ 先週の相場表 ◆

日付	大口投機家		
	買玉	売玉	差引
12月31日	52,623	46,967	5,656
1月7日	56,439	38,592	17,847
1月14日	47,098	31,538	15,560
1月21日	48,605	33,997	14,608
1月28日	46,600	33,227	13,373

【出所】 REFINITIVデータよりAIゴールド証券作成

日付	始値	高値	安値	終値	前日比	出来高
1月27日	4693	4741	4661	4683	-15	7084
1月28日	4662	4709	4645	4681	-2	11124
1月29日	4680	4701	4666	4692	+11	3940
1月30日	4687	4735	4679	4718	+26	6115
1月31日	4731	4815	4720	4811	+93	14063

【出所】 REFINITIVデータよりAIゴールド証券作成

免責事項

AIゴールド証券(株)は、本情報に記載の情報いづれについても、その信頼性、正確性または完全性について保証するものではありません。このような情報にはAIゴールド証券(株)により確認されていない情報が含まれていることもありますので、全てご自身のリスクでこれらをご利用下さい。本情報の中で述べられている意見は、表示の日付のAIゴールド証券(株)の判断であり、予告無しに変更されることがあります。記載内容は同意を得た場合を除き、他社に開示することはできません。お取引にあたっては取引説明書をよく読みご自身の判断で行ってください。

【編集・発行】 AIゴールド証券(株) コンサルティング部 金融商品取引業者 関東財務局長(金商)第282号
加入協会/一般社団法人金融先物取引業協会、日本証券業協会
住所: 東京都中央区日本橋久松町12-8 TEL: 03-6861-8181 (直通) E-mail: kawase@aigold.co.jp



東京原油【逆張り方針】

【2/3~2/7】 予想レンジ 67,600円 ~ 71,000円

*予想レンジは25年7月限の値段となります



【出所】 REFINITIVデータよりAIゴールド証券作成

◆ メインシナリオ ◆

実線は、短期のトレンドを示す5日移動平均線が抵抗となり、上値の重い動きとなっています。5日移動平均線は下降、21日移動平均線は上昇しており、方向感の無さが伺え、レンジ内での動きが予想されます。節目71,000円では上値を抑えられやすいと考えます。一方、先週の値動きから導き出した計算値(67,620)がサポートになると予想しています。

◆ リスクシナリオ ◆

予想レンジの下限(67,600)を下抜けた場合。この場合は12/13安値(66,300)を試す展開が考えられます。

◆ CFTC建玉明細 (NY原油) ◆

◆ 先週の先限相場表 ◆

日付	大口投機家		
	買玉	売玉	差引
12月31日	380,405	126,081	254,324
1月7日	411,623	132,056	279,567
1月14日	433,574	127,283	306,291
1月21日	419,398	120,551	298,847
1月28日	379,083	114,957	264,126

【出所】 REFINITIVデータよりAIゴールド証券作成

日付	始値	高値	安値	終値	前日比	出来高
1月27日	66550	66550	66550	66550	-380	2393
1月28日	66000	66000	66000	66000	-550	3895
1月29日	65300	65300	65300	65300	-700	2179
1月30日	64570	64570	64570	64570	-730	2171
1月31日	65450	65450	65450	65450	+880	2461

【出所】 REFINITIVデータよりAIゴールド証券作成

免責事項

AIゴールド証券(株)は、本情報に記載の情報いづれについても、その信頼性、正確性または完全性について保証するものではありません。このような情報にはAIゴールド証券(株)により確認されていない情報が含まれていることもありますので、全てご自身のリスクでこれらをご利用下さい。本情報の中で述べられている意見は、表示の日付のAIゴールド証券(株)の判断であり、予告無しに変更されることがあります。記載内容は同意を得た場合を除き、他社に開示することはできません。お取引にあたっては取引説明書をよく読みご自身の判断で行ってください。

【編集・発行】 AIゴールド証券(株) コンサルティング部 金融商品取引業者 関東財務局長(金商)第282号
加入協会/一般社団法人金融先物取引業協会、日本証券業協会、日本商品先物取引協会
住所: 東京都中央区日本橋久松町12-8 TEL:03-6861-8181(直通) E-mail:kawase@aigold.co.jp



大阪取引所 ゴム【逆張り方針】

【2/3~2/7】 * 予想レンジ 384.0円 ~ 403.0円

* 予想レンジは25年7月限の値段となります



【出所】 REFINITIVデータよりAIゴールド証券作成

◆ メインシナリオ ◆

実線は、短期のトレンドを示す5日移動平均線を1/28に上抜け、切り返しの動きとなっています。また5日・21日移動平均線はいずれも上昇しており、基調の強さが示されつつあるものと考えます。先週の値動きから導き出した計算値(402.7)では上値を抑えられやすいと考えます。一方、1/29安値(384.3)がサポートになると予想しています。

◆ リスクシナリオ ◆

予想レンジの下限(384.0)を下抜けた場合。この場合は21日移動平均線(377.1)を試す展開が考えられます。

◆ 生ゴム指定倉庫在庫 ◆

指定倉庫	入庫		出庫		在庫		
	1月上旬	1月中旬	1月上旬	1月中旬	1月10日	1月20日	前旬比
東京都	74	0	7	15	174	159	-15
神奈川県	98	400	203	174	1720	1946	226
愛知県	0	18	10	14	199	203	4
兵庫県	214	58	136	74	783	767	-16
合計	386	476	356	277	2876	3075	199

【出所】 REFINITIVデータよりAIゴールド証券作成

◆ 先週の先限相場表 ◆

日付	始値	高値	安値	終値	前日比	出来高
1月27日	375.0	375.0	375.0	375.0	-4.0	475
1月28日	375.0	375.0	375.0	375.0	発会	555
1月29日	380.0	380.0	380.0	380.0	+5.0	258
1月30日	380.0	380.0	380.0	380.0	0	484
1月31日	386.0	386.0	386.0	386.0	+6.0	502

【出所】 REFINITIVデータよりAIゴールド証券作成

免責事項

AIゴールド証券(株)は、本情報に記載の情報いづれについても、その信頼性、正確性または完全性について保証するものではありません。このような情報にはAIゴールド証券(株)により確認されていない情報が含まれていることもありますので、全てご自身のリスクでこれらをご利用下さい。本情報の中で述べられている意見は、表示の日付のAIゴールド証券(株)の判断であり、予告無しに変更されることがあります。記載内容は同意を得た場合を除き、他社に開示することはできません。お取引にあたっては取引説明書をよく読みご自身の判断で行ってください。

【編集・発行】 AIゴールド証券(株) コンサルティング部 金融商品取引業者 関東財務局長(金商)第282号
加入協会/一般社団法人金融先物取引業協会、日本証券業協会
住所: 東京都中央区日本橋久松町12-8 TEL:03-6861-8181(直通) E-mail:kawase@aigold.co.jp