



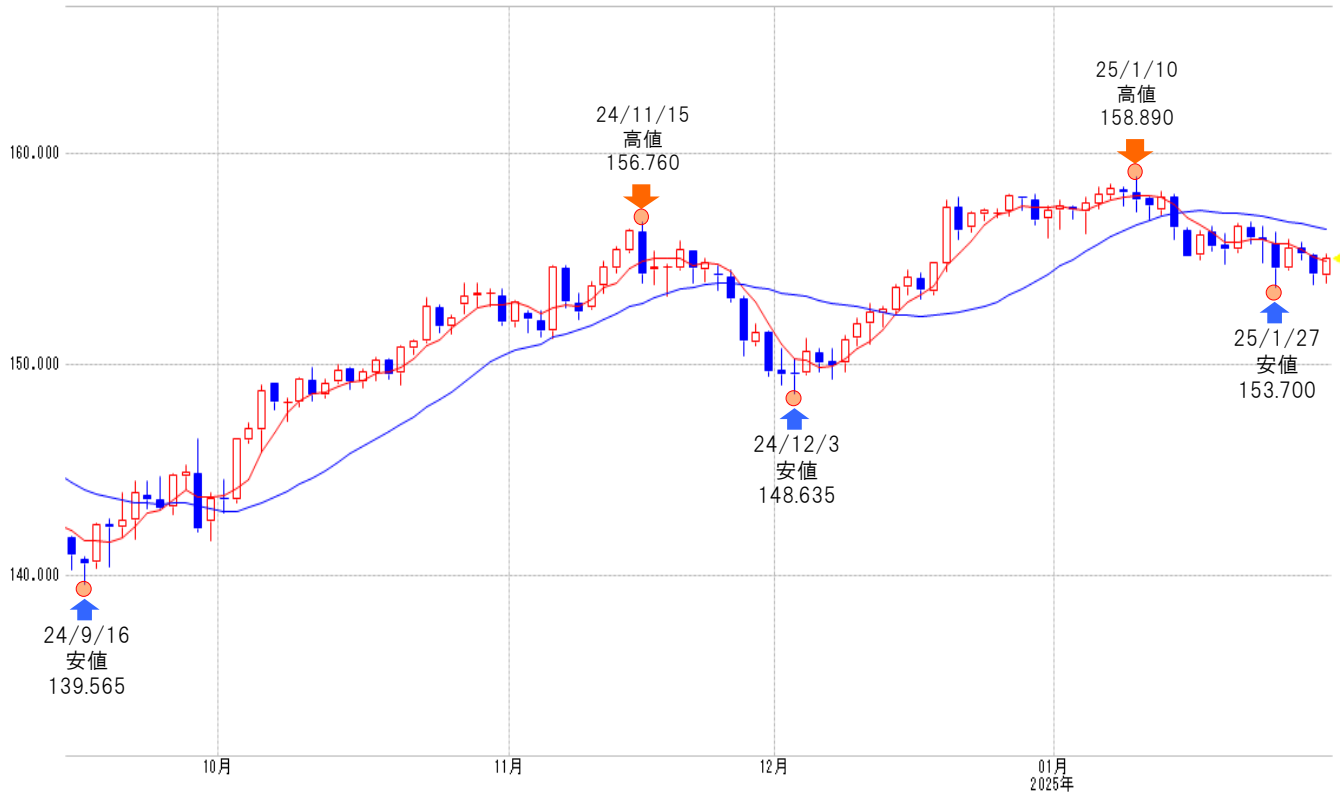
米ドル/円 【逆張り方針】



予想レンジ ▶ 154.30~157.00

米ドル/円 [日足]

移動平均線: -短期(5) -長期(21)



メインシナリオ

実線は、短期のトレンドを示す5日移動平均線を1/31に上抜け、切り返しの動きとなっています。しかし5日・21日移動平均線はいずれも下降しており、基調の弱さが示されつつあるものと考えます。節目157円では上値を抑えられやすいと考えます。一方、先週の値動きから導き出した計算値(154.30)がサポートになると予想しています。

リスクシナリオ

予想レンジの下限(154.30)を下抜けた場合。この場合は12/17安値(153.14)を試す展開が考えられます。

先週の経済指標

発表時刻	イベント	予想
1/28 22:30	12月耐久財受注(前月比)	-2.20%
1/30 4:00	FRB政策金利(下限~上限)	4.25%~4.5%
1/30 22:30	第4四半期実質GDP(前期比年率)	2.30%

先週の相場表

日付	始値	高値	安値	終値	前日比	SW
1/27	155.75	156.265	153.7	154.54	-0.290	198
1/28	154.565	155.98	154.53	155.54	1.000	200
1/29	155.535	155.8	154.965	155.27	-0.270	582
1/30	155.2	155.245	153.78	154.32	-0.950	188
1/31	154.22	155.235	153.9	155.13	0.810	185

今週の経済指標

発表時刻	イベント	結果
2/4 0:00	1月ISM製造業景気指数	49.1
2/6 0:00	1月ISM非製造業景気指数	54.4
2/7 22:30	1月失業率	4.10%

免責事項

AIゴールド証券(株)は、本情報に記載の情報がいずれについても、その信頼性、正確性または完全性について保証するものではありません。このような情報にAIゴールド証券(株)により確認されていない情報が含まれていることもありますので、全てご自身のリスクでこれらをご利用下さい。本情報の中で述べられている意見は、表示の日付のAIゴールド証券(株)の判断であり、予告無しに変更されることがあります。記載内容は同意を得た場合を除き、他社に開示することはできません。お取引にあたっては取引説明書をよく読みご自身の判断で行ってください。

【編集・発行】AIゴールド証券(株) コンサルティング部 金融商品取引業者 関東財務局長(金商)第282号 加入協会/一般社団法人金融先物取引業協会、日本証券業協会
住所: 東京都中央区日本橋久松町12-8 TEL:03-6861-8181(直通) E-mail:kawase@aigold.co.jp



ユーロ/円 【逆張り方針】



予想レンジ ▶ 157.60~161.20

ユーロ/円 [日足]

移動平均線: -短期(5) -長期(21)



メインシナリオ

実線は、短期のトレンドを示す5日移動平均線を1/27に下抜け、上値の重い動きとなっています。また5日・21日移動平均線はいずれも下降しており、基調の弱さが示されつつあるものと考えます。先週の値動きから導き出した計算値(161.17)では上値を抑えられやすいと考えます。一方、12/5安値(157.60)がサポートになると予想しています。

リスクシナリオ

予想レンジの下限(157.60)を下抜けた場合。この場合は12/3安値(156.18)を試す展開が考えられます。

先週の経済指標

発表時刻	イベント	結果
1/30 19:00	第4四半期GDP(前年比)	0.90%
1/30 19:00	12月失業率	6.30%
1/30 22:15	ECB政策金利	2.90%

先週の相場表

日付	始値	高値	安値	終値	前日比	SW
1/27	163.31	163.46	161.57	162.05	-1.500	145
1/28	162.11	162.69	161.595	162.27	0.220	147
1/29	162.175	162.5	161.315	161.795	-0.475	413
1/30	161.725	161.765	160.2	160.375	-1.420	136
1/31	160.26	161.45	159.92	161.035	0.660	130

今週の経済指標

発表時刻	イベント	予想
2/3 19:00	1月消費者物価指数(前年比)	2.40%
2/5 19:00	12月生産者物価指数(前年比)	-
2/6 19:00	12月小売売上高(前年比)	-

免責事項

AIゴールド証券(株)は、本情報に記載の情報がいずれについても、その信頼性、正確性または完全性について保証するものではありません。このような情報にAIゴールド証券(株)により確認されていない情報が含まれていることがありますので、全てご自身のリスクでこれらをご利用下さい。本情報の中で述べられている意見は、表示の日付のAIゴールド証券(株)の判断であり、予告無しに変更されることがあります。記載内容は同意を得た場合を除き、他社に開示することはできません。お取引にあたっては取引説明書をよく読みご自身の判断で行ってください。

【編集・発行】AIゴールド証券(株) コンサルティング部 金融商品取引業者 関東財務局長(金商)第282号 加入協会/一般社団法人金融先物取引業協会、日本証券業協会
住所: 東京都中央区日本橋久松町12-8 TEL:03-6861-8181(直通) E-mail:kawase@aigold.co.jp



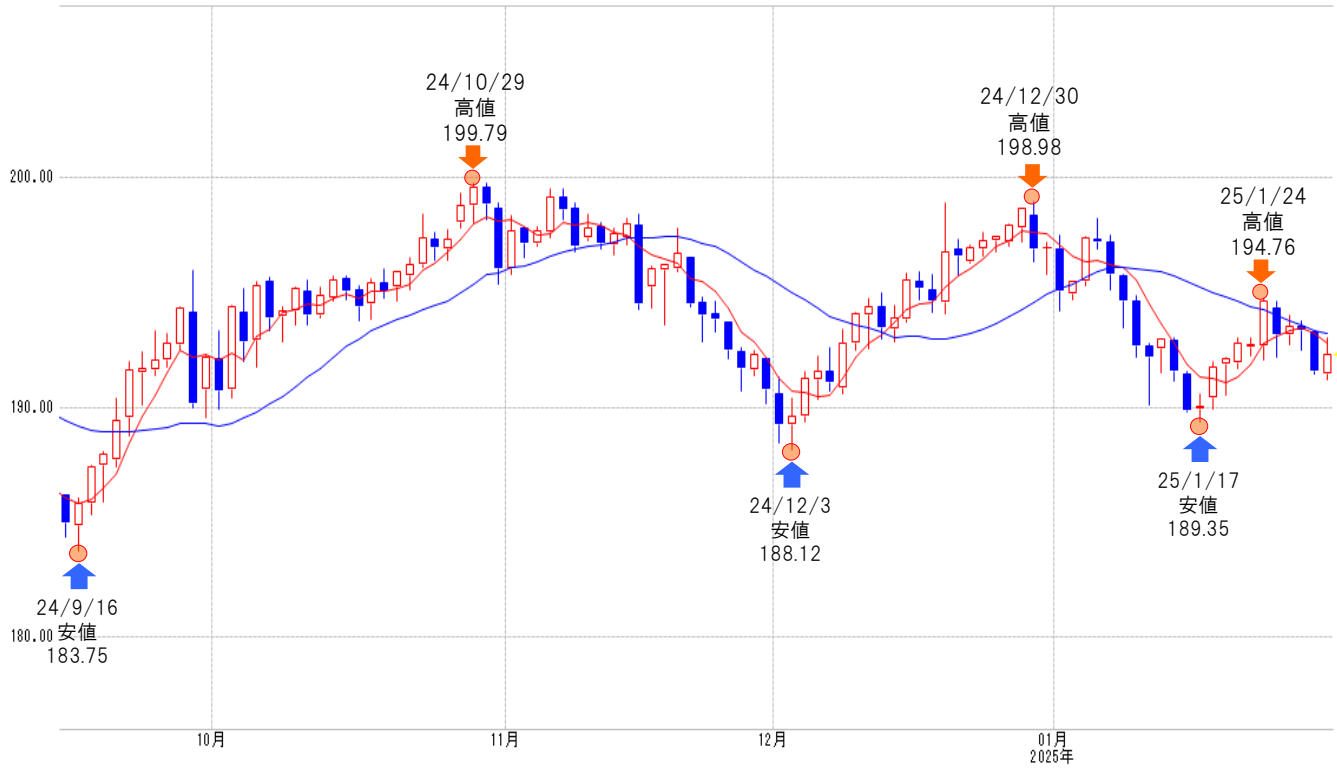
ポンド/円 【逆張り方針】



予想レンジ ▶ 189.30~192.80

ポンド/円 [日足]

移動平均線: -短期(5) -長期(21)



メインシナリオ

実線は、短期のトレンドを示す5日移動平均線を1/29に下抜け、上値の重い動きとなっています。また5日・21日移動平均線はいずれも下降しており、基調の弱さが示されつつあるものと考えます。先週の値動きから導き出した計算値(192.78)では上値を抑えられやすいと考えます。一方、1/17安値(189.35)がサポートになると予想しています。

リスクシナリオ

予想レンジの下限(189.30)を下抜けた場合。この場合は12/3安値(188.12)を試す展開が考えられます。

先週の経済指標

発表時刻	イベント	結果
1/30 18:30	12月消費者信用残高	10.0億GBP
1/30 18:30	12月マネーサプライM4(前年比)	2.50%
1/31 16:00	1月住宅価格指数(前年比)	4.10%

先週の相場表

日付	始値	高値	安値	終値	前日比	SW
1/27	194.3	194.65	192.15	193.06	-1.55	266
1/28	193.13	194	192.73	193.52	0.46	268
1/29	193.5	193.76	192.48	193.34	-0.18	788
1/30	193.3	193.31	191.45	191.58	-1.76	256
1/31	191.46	193.03	191.22	192.35	0.77	250

今週の経済指標

発表時刻	イベント	予想
2/3 18:30	1月製造業PMI	48.2
2/6 18:30	1月建設業PMI	-
2/6 21:00	英中銀政策金利	-

免責事項
AIゴールド証券(株)は、本情報に記載の情報いづれについても、その信頼性、正確性または完全性について保証するものではありません。このような情報にAIゴールド証券(株)により確認されていない情報が含まれていることもありますので、全てご自身のリスクでこれらをご利用下さい。本情報の中で述べられている意見は、表示の日付のAIゴールド証券(株)の判断であり、予告無しに変更されることがあります。記載内容は同意を得た場合を除き、他社に開示することはできません。お取引にあたっては取引説明書をよく読みご自身の判断で行ってください。
【編集・発行】AIゴールド証券(株) コンサルティング部 金融商品取引業者 関東財務局長(金商)第282号 加入協会/一般社団法人金融先物取引業協会、日本証券業協会
住所: 東京都中央区日本橋久松町12-8 TEL:03-6861-8181(直通) E-mail:kawase@aigold.co.jp

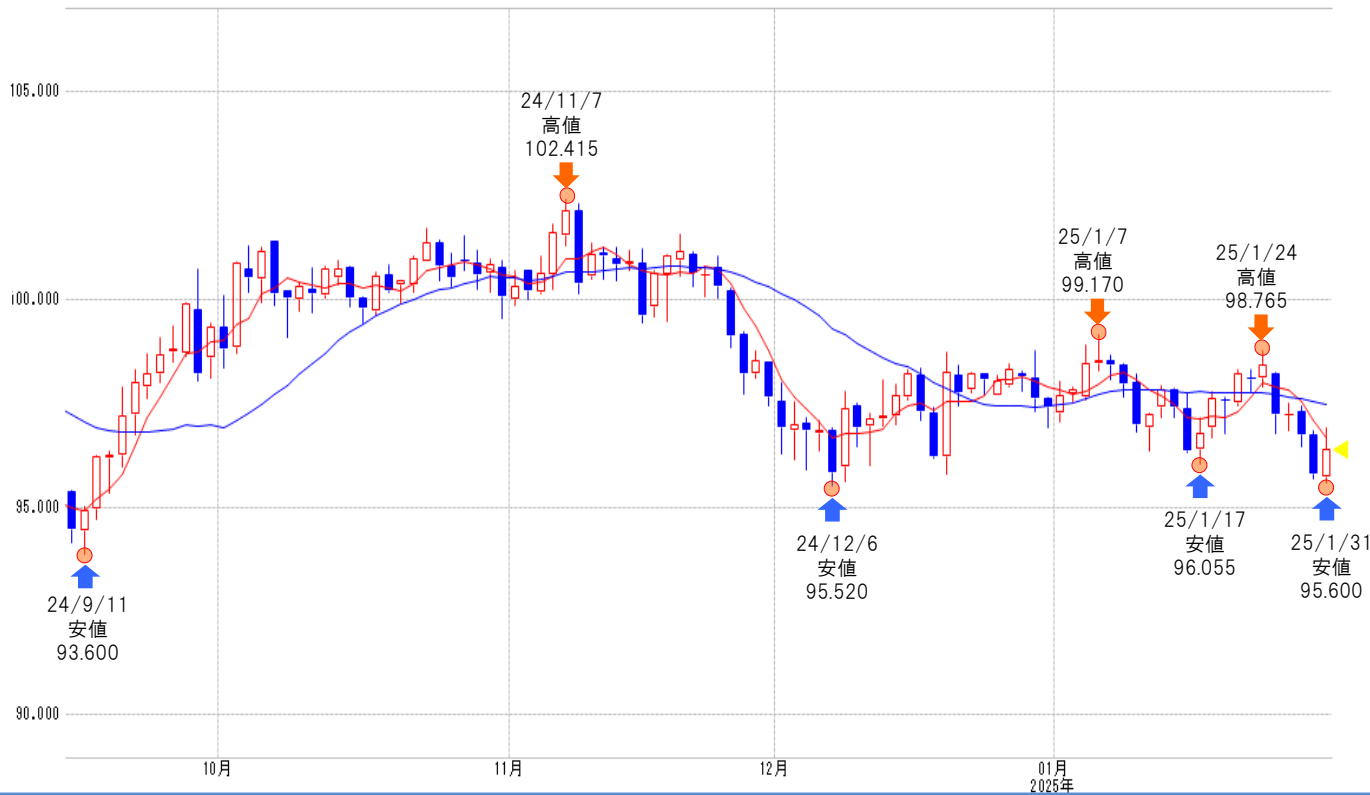


豪ドル/円 【逆張り方針】

予想レンジ ▶ 94.00~96.70

豪ドル/円 [日足]

移動平均線: -短期(5) -長期(21)



メインシナリオ

実線は、短期のトレンドを示す5日移動平均線を1/27に下抜け、上値の重い動きとなっています。また5日・21日移動平均線はいずれも下降しており、基調の弱さが示されつつあるものと考えます。5日移動平均線(96.68)では上値を抑えられやすいと考えます。一方、先週の値動きから導き出した計算値(94.02)がサポートになると予想しています。

リスクシナリオ

予想レンジの下限(94.00)を下抜けた場合。この場合は節目93円を試す展開が考えられます。

先週の経済指標

発表時刻	イベント	結果
1/29 9:30	第4四半期消費者物価指数(前年比)	2.40%
1/29 9:30	12月消費者物価指数(前年比)	2.5%
1/30 9:30	第4四半期生産者物価指数(前年比)	3.7%

先週の相場表

日付	始値	高値	安値	終値	前日比	SW
1/27	98.205	98.235	96.79	97.245	-1.155	119
1/28	97.225	97.51	96.835	97.25	0.005	119
1/29	97.3	97.45	96.47	96.745	-0.505	345
1/30	96.75	96.855	95.685	95.79	-0.955	110
1/31	95.735	96.93	95.6	96.385	0.595	108

今週の経済指標

発表時刻	イベント	予想
2/3 9:30	12月小売売上高(前月比)	-0.10%
2/3 9:30	12月住宅建設許可(前月比)	0.7%
2/6 9:30	12月貿易収支	68.0億AUD

免責事項

AIゴールド証券(株)は、本情報に記載の情報いづれについても、その信頼性、正確性または完全性について保証するものではありません。このような情報にAIゴールド証券(株)により確認されていない情報が含まれていることもありますので、全てご自身のリスクでこれらをご利用下さい。本情報の中で述べられている意見は、表示の日付のAIゴールド証券(株)の判断であり、予告無しに変更されることがあります。記載内容は同意を得た場合を除き、他社に開示することはできません。お取引にあたっては取引説明書をよく読みご自身の判断で行ってください。

【編集・発行】AIゴールド証券(株) コンサルティング部 金融商品取引業者 関東財務局長(金商)第282号 加入協会/一般社団法人金融先物取引業協会、日本証券業協会
住所: 東京都中央区日本橋久松町12-8 TEL:03-6861-8181(直通) E-mail:kawase@aigold.co.jp



トルコリラ/円 【逆張り方針】



予想レンジ ▶

4.20~4.40

トルコ/円 [日足]

移動平均線：-短期(5)-長期(21)



メインシナリオ

実線は、短期のトレンドを示す5日移動平均線が抵抗となり、上値の重い動きとなっています。また5日・21日移動平均線はいずれも下降しており、基調の弱さが示されつつあるものと考えます。1/27高値(4.39)では上値を抑えられやすいと考えます。一方、先週の値動きから導き出した計算値(4.21)がサポートになると予想しています。

リスクシナリオ

予想レンジの下限(4.20)を下抜けた場合。この場合は9/30安値(4.12)を試す展開が考えられます。

先週の経済指標

発表時刻	イベント	結果
1/27 16:00	1月設備稼働率	74.60%
1/31 16:00	12月貿易収支	-87.8億USD
-	-	-

先週の相場表

日付	始値	高値	安値	終値	前日比	SW
1/27	4.38	4.39	4.28	4.34	-0.040	35
1/28	4.33	4.37	4.31	4.37	0.030	36
1/29	4.33	4.37	4.31	4.35	-0.020	111
1/30	4.34	4.34	4.27	4.33	-0.020	36
1/31	4.32	4.34	4.27	4.34	0.010	32

今週の経済指標

発表時刻	イベント	予想
2/3 16:00	1月 消費者物価指数(前年比)	-
2/3 16:00	1月生産者物価指数(前年比)	-
2/3 16:00	1月製造業PMI	-

免責事項

AIゴールド証券(株)は、本情報に記載の情報がいずれについても、その信頼性、正確性または完全性について保証するものではありません。このような情報にAIゴールド証券(株)により確認されていない情報が含まれていることもありますので、全てご自身のリスクでこれらをご利用下さい。本情報の中で述べられている意見は、表示の日付のAIゴールド証券(株)の判断であり、予告無しに変更されることがあります。記載内容は同意を得た場合を除き、他社に開示することはできません。お取引にあたっては取引説明書をよく読みご自身の判断で行ってください。

【編集・発行】AIゴールド証券(株) コンサルティング部 金融商品取引業者 関東財務局長(金商)第282号 加入協会/一般社団法人金融先物取引業協会、日本証券業協会
住所: 東京都中央区日本橋久松町12-8 TEL:03-6861-8181(直通) E-mail:kawase@aigold.co.jp



メキシコペソ/円 【逆張り方針】

予想レンジ ▶ 7.220~7.500

メキシコ/円 [日足]

移動平均線: -短期(5) -長期(21)



メインシナリオ

実線は、短期のトレンドを示す5日移動平均線を1/27に下抜け、上値の重い動きとなっています。また5日・21日移動平均線はいずれも下降しており、基調の弱さが示されつつあるものと考えます。先週の値動きから導き出した計算値(7.495)では上値を抑えられやすいと考えます。一方、10/1安値(7.225)がサポートになると予想しています。

リスクシナリオ

予想レンジの下限(7.220)を下抜けた場合。この場合は節目7.1円を試す展開が考えられます。

先週の経済指標

発表時刻	イベント	結果
1/27 21:00	12月貿易収支	25.668億USD
1/29 21:00	12月失業率	2.43%
1/30 21:00	第4四半期実質GDP(前年比)	0.60%

先週の相場表

日付	始値	高値	安値	終値	前日比	SW
1/27	7.635	7.655	7.44	7.475	-0.215	193
1/28	7.485	7.585	7.46	7.565	0.090	198
1/29	7.565	7.595	7.51	7.57	0.005	778
1/30	7.555	7.565	7.425	7.435	-0.135	188
1/31	7.44	7.56	7.43	7.49	0.055	0

今週の経済指標

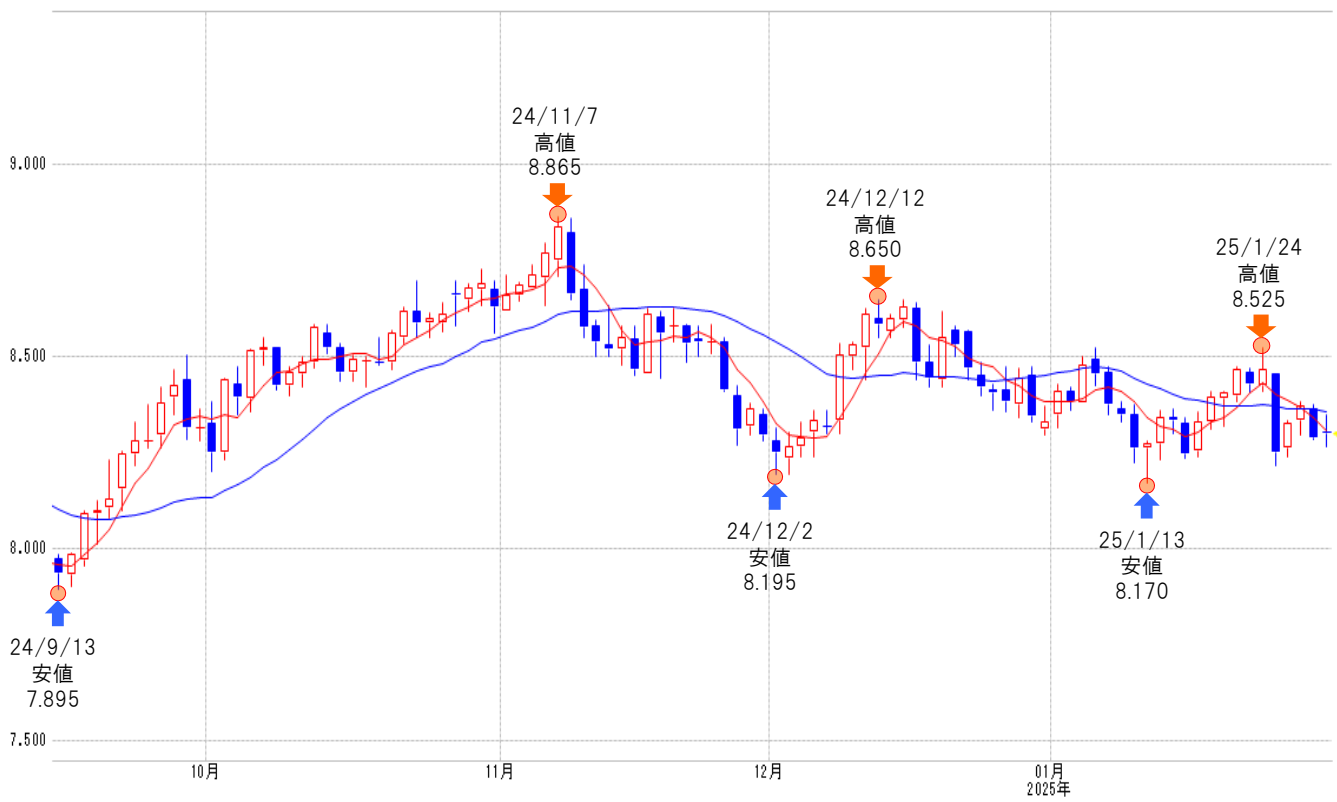
発表時刻	イベント	予想
2/7 4:00	メキシコ中銀政策金利	9.5%
2/7 21:00	1月消費者物価指数(前年比)	-
-	-	-

免責事項
AIゴールド証券(株)は、本情報に記載の情報がいずれについても、その信頼性、正確性または完全性について保証するものではありません。このような情報にAIゴールド証券(株)により確認されていない情報が含まれていることもありますので、全てご自身のリスクでこれらをご利用下さい。本情報の中で述べられている意見は、表示の日付のAIゴールド証券(株)の判断であり、予告無しに変更されることがあります。記載内容は同意を得た場合を除き、他社に開示することはできません。お取引にあたっては取引説明書をよく読みご自身の判断で行ってください。
【編集・発行】AIゴールド証券(株) コンサルティング部 金融商品取引業者 関東財務局長(金商)第282号 加入協会/一般社団法人金融先物取引業協会、日本証券業協会
住所: 東京都中央区日本橋久松町12-8 TEL:03-6861-8181(直通) E-mail:kawase@aigold.co.jp

ランド/円 【逆張り方針】

予想レンジ ▶ 8.080~8.330

ランド/円 (日足) 移動平均線: -短期(5) -長期(21)



メインシナリオ

実線は、短期のトレンドを示す5日移動平均線を1/30に下抜け、上値の重い動きとなっています。また5日・21日移動平均線はいずれも下降しており、基調の弱さが示されつつあるものと考えます。先週の値動きから導き出した計算値(8.325)では上値を抑えられやすいと考えます。一方、9/19安値(8.080)がサポートになると予想しています。

リスクシナリオ

予想レンジの下限(8.080)を下抜けた場合。この場合は節目8.0円を試す展開が考えられます。

先週の経済指標

発表 時刻	イベント	結果
1/30 18:30	12月 生産者物価指数(前年比)	0.70%
1/30 22:00	南ア中銀政策金利	7.50%
1/30 21:00	12月貿易収支	155.0億ZAR

先週の相場表

日付	始値	高値	安値	終値	前日比	SW
1/27	8.455	8.455	8.215	8.25	-0.22	167
1/28	8.26	8.335	8.24	8.325	0.07	167
1/29	8.335	8.385	8.295	8.36	0.04	504
1/30	8.365	8.375	8.285	8.29	-0.07	153
1/31	8.305	8.35	8.265	8.3	0.01	155

今週の経済指標

発表 時刻	イベント	予想
2/4 時間未定	1月景況感指数	0.70%
-	-	-
-	-	-

免責事項
AIゴールド証券(株)は、本情報に記載の情報がいずれについても、その信頼性、正確性または完全性について保証するものではありません。このような情報にAIゴールド証券(株)により確認されていない情報が含まれていることもあり、全てご自身のリスクでこれらをご利用下さい。本情報の中で述べられている意見は、表示の日付のAIゴールド証券(株)の判断であり、予告無しに変更されることがあります。記載内容は同意を得た場合を除き、他社に開示することはできません。お取引にあたっては取引説明書をよく読みご自身の判断で行ってください。
【編集・発行】AIゴールド証券(株) コンサルティング部 金融商品取引業者 関東財務局長(金商)第282号 加入協会/一般社団法人金融先物取引業協会、日本証券業協会
住所:東京都中央区日本橋久松町12-8 TEL:03-6861-8181(直通) E-mail:kawase@aigold.co.jp