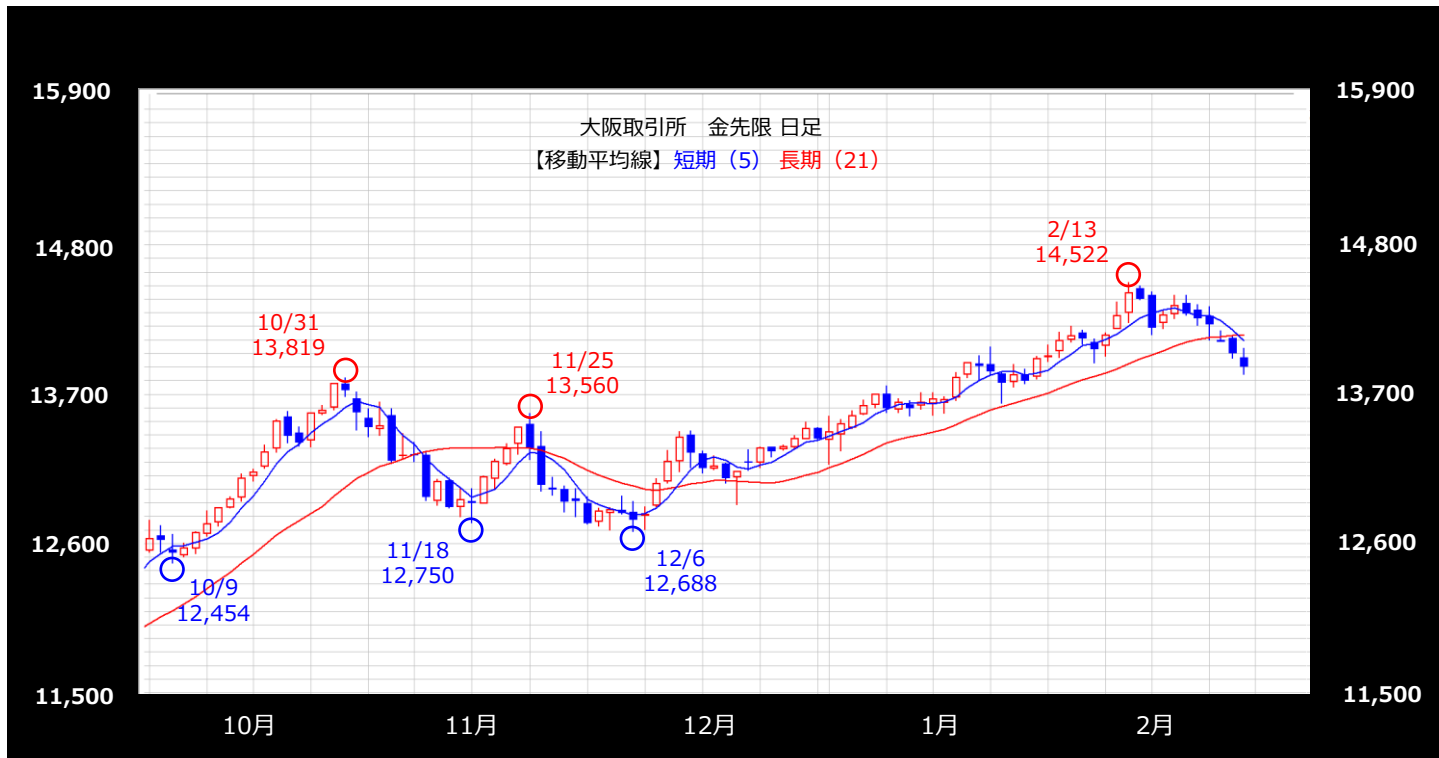


大阪取引所 金【逆張り方針】 【3/3~3/7】 予想レンジ 13,810円 ~ 14,230円



【出所】 REFINITIVデータよりAIゴールド証券作成

◆ メインシナリオ ◆

実線は、短期のトレンドを示す5日移動平均線が抵抗となり、上値の重い動きとなっています。5日移動平均線は下降、21日移動平均線は上昇しており、方向感の無さが伺え、レンジ内での動きが予想されます。先週の値動きから導き出した計算値(14,227)では上値を抑えられやすいと考えます。一方、1/31安値(13,813)がサポートになると予想しています。

◆ リスクシナリオ ◆

予想レンジの下限(13,810)を下抜けた場合。この場合は1/28安値(13,634)を試す展開が考えられます。

◆ CFTC建玉明細 (NY金) ◆

◆ 先週の相場表 ◆

日付	大口投機家		
	買玉	売玉	差引
1月28日	338,371	38,962	299,409
2月4日	356,500	53,992	302,508
2月11日	343,766	59,262	284,504
2月18日	334,043	65,369	268,674
2月25日	316,948	55,323	261,625

【出所】 REFINITIVデータよりAIゴールド証券作成

日付	始値	高値	安値	終値	前日比	出来高
2月24日	休場					
2月25日	14277	14346	14096	14217	-43	34942
2月26日	14098	14167	14090	14090	発会	30266
2月27日	14112	14122	13964	14005	-85	21287
2月28日	13968	14039	13845	13905	-100	27620

【出所】 REFINITIVデータよりAIゴールド証券作成

免責事項

AIゴールド証券(株)は、本情報に記載の情報いづれについても、その信頼性、正確性または完全性について保証するものではありません。このような情報にはAIゴールド証券(株)により確認されていない情報が含まれていることもありますので、全てご自身のリスクでこれらをご利用下さい。本情報の中で述べられている意見は、表示の日付のAIゴールド証券(株)の判断であり、予告無しに変更されることがあります。記載内容は同意を得た場合を除き、他社に開示することはできません。お取引にあたっては取引説明書をよく読みご自身の判断で行ってください。

【編集・発行】 AIゴールド証券(株) コンサルティング部 金融商品取引業者 関東財務局長(金商)第282号
 加入協会/一般社団法人金融先物取引業協会、日本証券業協会
 住所: 東京都中央区日本橋久松町12-8 TEL:03-6861-8181(直通) E-mail:kawase@aigold.co.jp

大阪取引所 白金【逆張り方針】 【3/3~3/7】 予想レンジ 4,450円 ~ 4,680円



【出所】 REFINITIVデータよりAIゴールド証券作成

◆ メインシナリオ ◆

実線は、短期のトレンドを示す5日移動平均線が抵抗となり、上値の重い動きとなっています。また5日・21日移動平均線はいずれも下降しており、基調の弱さが示されつつあるものと考えます。2/25高値(4,679)では上値を抑えられやすいと考えます。一方、先週の値動きから導き出した計算値(4,453)がサポートになると予想しています。

◆ リスクシナリオ ◆

予想レンジの下限(4,450)を下抜けた場合。この場合は9/13安値(4,384)を試す展開が考えられます。

◆ CFTC建玉明細 (NY白金) ◆

◆ 先週の相場表 ◆

日付	大口投機家		
	買玉	売玉	差引
1月28日	46,600	33,227	13,373
2月4日	45,676	26,701	18,975
2月11日	54,600	28,870	25,730
2月18日	58,829	35,292	23,537
2月25日	52,850	36,674	16,176

【出所】 REFINITIVデータよりAIゴールド証券作成

日付	始値	高値	安値	終値	前日比	出来高
2月24日	休場					
2月25日	4649	4679	4580	4580	-61	9584
2月26日	4560	4582	4502	4502	発会	9381
2月27日	4519	4567	4509	4521	+19	7220
2月28日	4516	4555	4477	4483	-38	8239

【出所】 REFINITIVデータよりAIゴールド証券作成

免責事項

AIゴールド証券(株)は、本情報に記載の情報いづれについても、その信頼性、正確性または完全性について保証するものではありません。このような情報にはAIゴールド証券(株)により確認されていない情報が含まれていることもありますので、全てご自身のリスクでこれらをご利用下さい。本情報の中で述べられている意見は、表示の日付のAIゴールド証券(株)の判断であり、予告無しに変更されることがあります。記載内容は同意を得た場合を除き、他社に開示することはできません。お取引にあたっては取引説明書をよく読みご自身の判断で行ってください。

【編集・発行】 AIゴールド証券(株) コンサルティング部 金融商品取引業者 関東財務局長(金商)第282号
加入協会/一般社団法人金融先物取引業協会、日本証券業協会
住所: 東京都中央区日本橋久松町12-8 TEL:03-6861-8181(直通) E-mail:kawase@aigold.co.jp



東京原油【逆張り方針】

【3/3~3/7】 予想レンジ 63,800円 ~ 67,700円

*予想レンジは25年8月限の値段となります



【出所】 REFINITIVデータよりAIゴールド証券作成

◆ メインシナリオ ◆

実線は、短期のトレンドを示す5日移動平均線を2/25に下抜け、上値の重い動きとなっています。また5日・21日移動平均線はいずれも下降しており、基調の弱さが示されつつあるものと考えます。先週の値動きから導き出した計算値(67,680)では上値を抑えられやすいと考えます。一方、12/9安値(63,800)がサポートになると予想しています。

◆ リスクシナリオ ◆

予想レンジの下限(63,800)を下抜けた場合。この場合は節目62,300円を試す展開が考えられます。

◆ CFTC建玉明細 (NY原油) ◆

◆ 先週の先限相場表 ◆

日付	大口投機家		
	買玉	売玉	差引
1月28日	379,083	114,957	264,126
2月4日	350,584	120,271	230,313
2月11日	360,033	140,029	220,004
2月18日	331,841	134,247	197,594
2月25日	330,987	159,789	171,198

【出所】 REFINITIVデータよりAIゴールド証券作成

日付	始値	高値	安値	終値	前日比	出来高
2月24日	休場					
2月25日	62910	62910	62910	62910	-1290	2844
2月26日	61380	61380	61380	61380	-1530	3317
2月27日	61080	61080	61080	61080	-300	1832
2月28日	61780	61780	61780	61780	+700	2232

【出所】 REFINITIVデータよりAIゴールド証券作成

免責事項

AIゴールド証券(株)は、本情報に記載の情報いづれについても、その信頼性、正確性または完全性について保証するものではありません。このような情報にはAIゴールド証券(株)により確認されていない情報が含まれていることもありますので、全てご自身のリスクでこれらをご利用下さい。本情報の中で述べられている意見は、表示の日付のAIゴールド証券(株)の判断であり、予告無しに変更されることがあります。記載内容は同意を得た場合を除き、他社に開示することはできません。お取引にあたっては取引説明書をよく読みご自身の判断で行ってください。

【編集・発行】 AIゴールド証券(株) コンサルティング部 金融商品取引業者 関東財務局長(金商)第282号
加入協会/一般社団法人金融先物取引業協会、日本証券業協会、日本商品先物取引協会
住所: 東京都中央区日本橋久松町12-8 TEL:03-6861-8181(直通) E-mail:kawase@aigold.co.jp



大阪取引所 ゴム【逆張り方針】

【3/3~3/7】 * 予想レンジ 351.0円 ~ 371.0円

*予想レンジは25年8月限の値段となります



【出所】REFINITIVデータよりAIゴールド証券作成

◆ メインシナリオ ◆

実線は、短期のトレンドを示す5日移動平均線が抵抗となり、上値の重い動きとなっています。また5日・21日移動平均線はいずれも下降しており、基調の弱さが示されつつあるものと考えます。先週の値動きから導き出した計算値(370.9)では上値を抑えられやすいと考えます。一方、1/7安値(351.0)がサポートになると予想しています。

◆ リスクシナリオ ◆

予想レンジの下限(351.0)を下抜けた場合。この場合は11/18安値(342.8)を試す展開が考えられます。

◆ 生ゴム指定倉庫在庫 ◆

指定倉庫	入庫		出庫		在庫		
	2月上旬	2月中旬	2月上旬	2月中旬	2月10日	2月20日	前旬比
東京都	27	0	22	7	181	174	-7
神奈川県	598	358	179	243	2476	2591	115
愛知県	30	83	49	10	187	260	73
兵庫県	150	120	170	130	859	849	-10
合計	805	561	420	390	3703	3874	171

【出所】REFINITIVデータよりAIゴールド証券作成

◆ 先週の先限相場表 ◆

日付	始値	高値	安値	終値	前日比	出来高
2月24日	休場					
2月25日	377.0	377.0	377.0	377.0	発会	1170
2月26日	367.0	367.0	367.0	367.0	-10.0	1006
2月27日	367.0	367.0	367.0	367.0	0	1012
2月28日	367.0	367.0	367.0	367.0	0	498

【出所】REFINITIVデータよりAIゴールド証券作成

免責事項

AIゴールド証券(株)は、本情報に記載の情報いづれについても、その信頼性、正確性または完全性について保証するものではありません。このような情報にはAIゴールド証券(株)により確認されていない情報が含まれていることもありますので、全てご自身のリスクでこれらをご利用下さい。本情報の中で述べられている意見は、表示の日付のAIゴールド証券(株)の判断であり、予告無しに変更されることがあります。記載内容は同意を得た場合を除き、他社に開示することはできません。お取引にあたっては取引説明書をよく読みご自身の判断で行ってください。

【編集・発行】 AIゴールド証券(株) コンサルティング部 金融商品取引業者 関東財務局長(金商)第282号
 加入協会/一般社団法人金融先物取引業協会、日本証券業協会
 住所: 東京都中央区日本橋久松町12-8 TEL:03-6861-8181(直通) E-mail:kawase@aigold.co.jp