



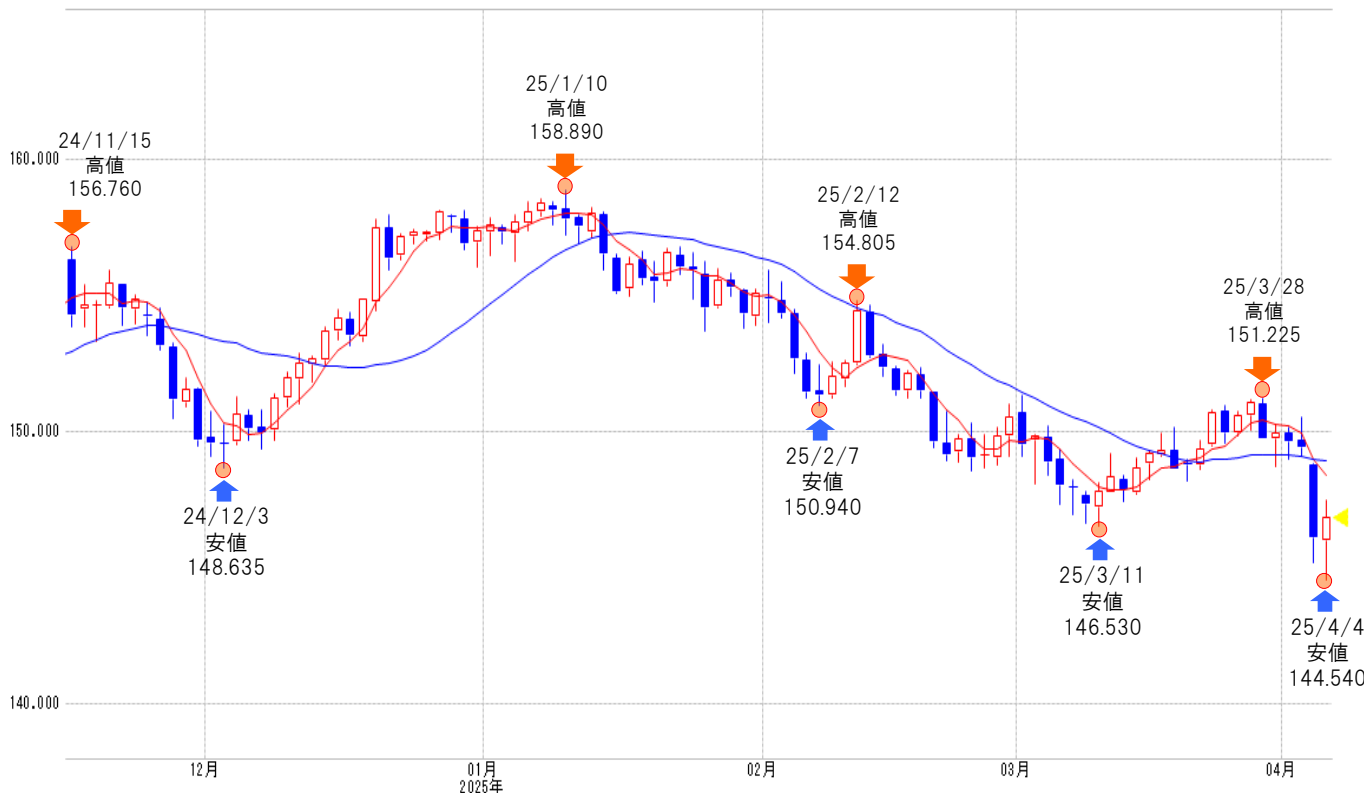
米ドル/円 【逆張り方針】



予想レンジ ▶ 143.60~148.80

米ドル/円 [日足]

移動平均線: -短期(5) -長期(21)



メインシナリオ

実線は、短期のトレンドを示す5日移動平均線が抵抗となり、上値の重い動きとなっています。また5日・21日移動平均線はいずれも下降しており、基調の弱さが示されつつあるものと考えます。4/3高値(148.78)では上値を抑えられやすいと考えます。一方、先週の値動きから導き出した計算値(143.61)がサポートになると予想しています。

リスクシナリオ

予想レンジの下限(143.60)を下抜けた場合。この場合は9/30安値(141.64)を試す展開が考えられます。

先週の経済指標

発表時刻	イベント	結果
4/1 23:00	3月ISM製造業景気指数	49.0
4/3 23:00	3月ISM非製造業景気指数	50.8
4/4 21:30	3月失業率	4.20%

先週の相場表

日付	始値	高値	安値	終値	前日比	SW
3/31	149.705	150.255	148.69	149.955	0.215	166
4/1	149.93	150.14	148.97	149.635	-0.320	166
4/2	149.65	150.5	149.1	149.37	-0.265	497
4/3	148.74	148.785	145.19	146.09	-3.280	167
4/4	145.97	147.45	144.54	146.86	0.770	170

今週の経済指標

発表時刻	イベント	予想
4/9 23:00	2月卸売在庫(前月比)	-
4/10 21:30	3月消費者物価指数(前年比)	2.60%
4/11 21:30	3月生産者物価指数(前年比)	3.20%

免責事項

AIゴールド証券(株)は、本情報に記載の情報いづれについても、その信頼性、正確性または完全性について保証するものではありません。このような情報にAIゴールド証券(株)により確認されていない情報が含まれていることがありますので、全てご自身のリスクでこれらをご利用下さい。本情報の中で述べられている意見は、表示の日付のAIゴールド証券(株)の判断であり、予告無しに変更されることがあります。記載内容は同意を得た場合を除き、他社に開示することはできません。お取引にあたっては取引説明書をよく読みご自身の判断で行ってください。

【編集・発行】AIゴールド証券(株) コンサルティング部 金融商品取引業者 関東財務局長(金商)第282号 加入協会/一般社団法人金融先物取引業協会、日本証券業協会  
住所: 東京都中央区日本橋久松町12-8 TEL:03-6861-8181(直通) E-mail:kawase@aigold.co.jp



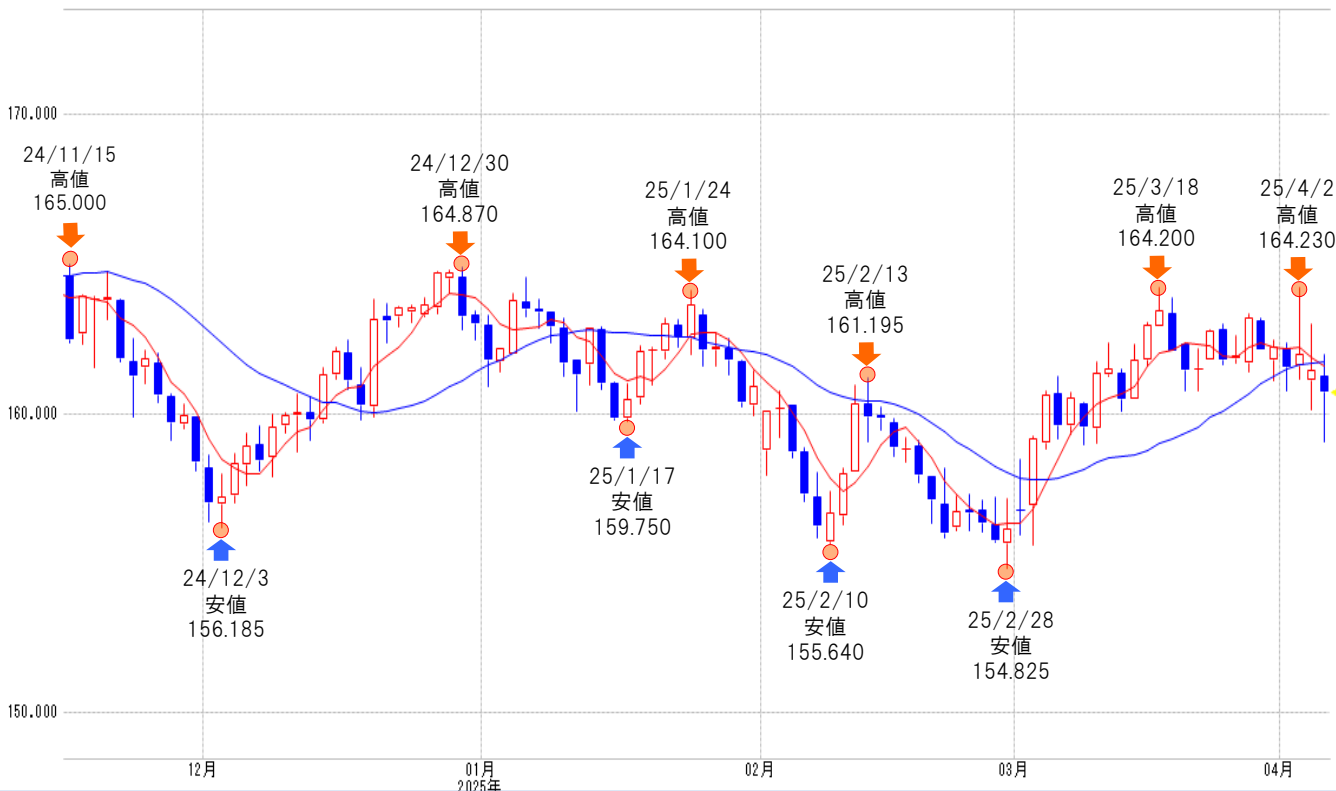
ユーロ/円 【逆張り方針】



予想レンジ ▶ 157.70~163.00

ユーロ/円 [日足]

移動平均線: -短期(5) -長期(21)



メインシナリオ

実線は、短期のトレンドを示す5日移動平均線が抵抗となり、上値の重い動きとなっています。5日移動平均線は下降、21日移動平均線は上昇しており、方向感の無さが伺え、レンジ内での動きが予想されます。節目163円では上値を抑えられやすいと考えます。一方、先週の値動きから導き出した計算値(157.72)がサポートになると予想しています。

リスクシナリオ

予想レンジの下限(157.70)を下抜けた場合。この場合は3/4安値(155.60)を試す展開が考えられます。

先週の経済指標

発表時刻	イベント	結果
4/1 18:00	3月消費者物価指数(前年比)	2.20%
4/1 18:00	2月失業率	6.10%
4/3 18:00	2月生産者物価指数(前年比)	3.00%

先週の相場表

日付	始値	高値	安値	終値	前日比	SW
3/31	161.795	162.45	161.09	162.23	0.100	97
4/1	162.155	162.375	160.765	161.355	-0.875	96
4/2	161.58	164.23	161.135	161.95	0.595	290
4/3	161.11	163.015	160.145	161.46	-0.490	101
4/4	161.225	161.97	159.05	160.705	-0.755	99

今週の経済指標

発表時刻	イベント	予想
4/7 18:00	2月小売売上高(前年比)	-
-	-	-
-	-	-

免責事項

AIゴールド証券(株)は、本情報に記載の情報がいずれについても、その信頼性、正確性または完全性について保証するものではありません。このような情報にAIゴールド証券(株)により確認されていない情報が含まれていることもありますので、全てご自身のリスクでこれらをご利用下さい。本情報の中で述べられている意見は、表示の日付のAIゴールド証券(株)の判断であり、予告無しに変更されることがあります。記載内容は同意を得た場合を除き、他社に開示することはできません。お取引にあたっては取引説明書をよく読みご自身の判断で行ってください。

【編集・発行】AIゴールド証券(株) コンサルティング部 金融商品取引業者 関東財務局長(金商)第282号 加入協会/一般社団法人金融先物取引業協会、日本証券業協会  
住所: 東京都中央区日本橋久松町12-8 TEL:03-6861-8181(直通) E-mail:kawase@aigold.co.jp



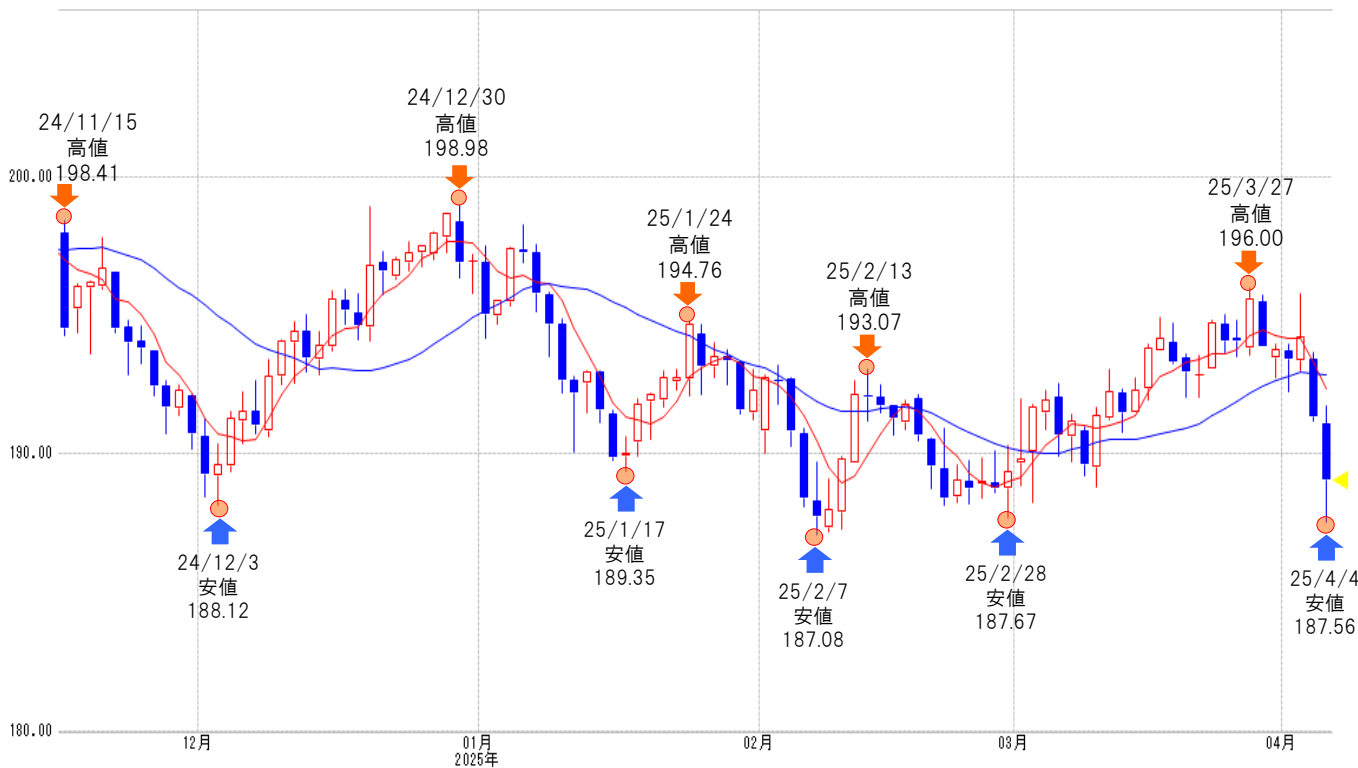
ポンド/円 【逆張り方針】



予想レンジ ▶ 184.50~191.80

ポンド/円 [日足]

移動平均線: -短期(5) -長期(21)



メインシナリオ

実線は、短期のトレンドを示す5日移動平均線を4/3に下抜け、上値の重い動きとなっています。また5日・21日移動平均線はいずれも下降しており、基調の弱さが示されつつあるものと考えます。4/4高値(191.74)では上値を抑えられやすいと考えます。一方、先週の値動きから導き出した計算値(184.51)がサポートになると予想しています。

リスクシナリオ

予想レンジの下限(184.50)を下抜けた場合。この場合は節目181.50円を試す展開が考えられます。

先週の経済指標

発表時刻	イベント	結果
4/1 15:00	3月住宅価格指数(前年比)	3.90%
4/1 17:30	3月製造業PMI	44.9
4/1 17:30	3月建設業PMI	46.4

先週の相場表

日付	始値	高値	安値	終値	前日比	SW
3/31	193.47	193.98	192.73	193.77	-0.11	223
4/1	193.7	193.94	192.24	193.3	-0.47	222
4/2	193.36	195.78	192.99	194.2	0.90	666
4/3	193.4	193.68	191.16	191.34	-2.86	224
4/4	191.07	191.74	187.56	188.95	-2.39	222

今週の経済指標

発表時刻	イベント	予想
4/11 15:00	2月鉱工業生産指数(前年比)	-
4/11 15:00	2月製造業生産高(前年比)	-
4/11 15:00	2月月次GDP(前月比)	-

免責事項

AIゴールド証券(株)は、本情報に記載の情報がいずれについても、その信頼性、正確性または完全性について保証するものではありません。このような情報にAIゴールド証券(株)により確認されていない情報が含まれていることもありますので、全てご自身のリスクでこれらをご利用下さい。本情報の中で述べられている意見は、表示の日付のAIゴールド証券(株)の判断であり、予告無しに変更されることがあります。記載内容は同意を得た場合を除き、他社に開示することはできません。お取引にあたっては取引説明書をよく読みご自身の判断で行ってください。

【編集・発行】AIゴールド証券(株) コンサルティング部 金融商品取引業者 関東財務局長(金商)第282号 加入協会/一般社団法人金融先物取引業協会、日本証券業協会  
住所: 東京都中央区日本橋久松町12-8 TEL:03-6861-8181(直通) E-mail:kawase@aigold.co.jp



豪ドル/円 【逆張り方針】

予想レンジ ▶ 84.00~91.40

豪ドル/円 [日足]

移動平均線: -短期(5) -長期(21)



メインシナリオ

実線は、短期のトレンドを示す5日移動平均線が抵抗となり、上値の重い動きとなっています。また5日・21日移動平均線はいずれも下降しており、基調の弱さが示されつつあるものと考えます。先週の値動きから導き出した計算値(91.39)では上値を抑えられやすいと考えます。一方、22/3/9安値(84.04)がサポートになると予想しています。

リスクシナリオ

予想レンジの下限(84.00)を下抜けた場合。この場合は22/2/1安値(80.91)を試す展開が考えられます。

先週の経済指標

発表時刻	イベント	結果
4/1 9:30	2月小売売上高(前月比)	0.20%
4/1 12:30	豪中銀政策金利	4.10%
4/2 9:30	2月住宅建設許可(前月比)	-0.30%

先週の相場表

日付	始値	高値	安値	終値	前日比	SW
3/31	93.945	94.045	93.045	93.68	-0.490	93
4/1	93.635	94	93.16	93.93	0.250	94
4/2	93.9	95.34	93.495	93.865	-0.065	287
4/3	93.09	93.15	92.295	92.375	-1.490	91
4/4	92.36	92.66	87.395	88.7	-3.675	89

今週の経済指標

発表時刻	イベント	予想
4/8 9:30	4月消費者信頼感指数(前月比)	-
4/8 10:30	3月企業景況感	-
-		-

免責事項  
AIゴールド証券(株)は、本情報に記載の情報いづれについても、その信頼性、正確性または完全性について保証するものではありません。このような情報にAIゴールド証券(株)により確認されていない情報が含まれていることもありますので、全てご自身のリスクでこれらをご利用下さい。本情報の中で述べられている意見は、表示の日付のAIゴールド証券(株)の判断であり、予告無しに変更されることがあります。記載内容は同意を得た場合を除き、他社に開示することはできません。お取引にあたっては取引説明書をよく読みご自身の判断で行ってください。  
【編集・発行】AIゴールド証券(株) コンサルティング部 金融商品取引業者 関東財務局長(金商)第282号 加入協会/一般社団法人金融先物取引業協会、日本証券業協会  
住所:東京都中央区日本橋久松町12-8 TEL:03-6861-8181(直通) E-mail:kawase@aigold.co.jp



トルコリラ/円 【逆張り方針】



予想レンジ ▶

3.70~4.00

移動平均線: -短期(5) -長期(21)



メインシナリオ

実線は、短期のトレンドを示す5日移動平均線を4/2に下抜け、上値の重い動きとなっています。また5日・21日移動平均線はいずれも下降しており、基調の弱さが示されつつあるものと考えます。21日移動平均線(3.96)では上値を抑えられやすいと考えます。一方、先週の値動きから導き出した計算値(3.72)がサポートになると予想しています。

リスクシナリオ

予想レンジの下限(3.70)を下抜けた場合。この場合は先週の値動きから導き出した計算値の下限(3.61)を試す展開が考えられます。

先週の経済指標

発表時刻	イベント	結果
4/2 16:00	3月製造業PMI	47.3
4/3 16:00	3月消費者物価指数(前年比)	38.10%
4/3 16:00	3月生産者物価指数(前年比)	23.50%

先週の相場表

日付	始値	高値	安値	終値	前日比	SW
3/31	3.96	3.97	3.9	3.97	0.050	40
4/1	3.96	3.96	3.91	3.96	-0.010	42
4/2	3.95	3.97	3.91	3.95	-0.010	119
4/3	3.92	3.94	3.8	3.82	-0.130	23
4/4	3.82	3.88	3.78	3.87	0.050	28

今週の経済指標

発表時刻	イベント	予想
4/10 16:00	2月鉱工業生産指数(前年比)	-
-	-	-
-	-	-

免責事項  
 AIゴールド証券(株)は、本情報に記載の情報がいずれについても、その信頼性、正確性または完全性について保証するものではありません。このような情報にAIゴールド証券(株)により確認されていない情報が含まれていることもありますので、全てご自身のリスクでこれらをご利用下さい。本情報の中で述べられている意見は、表示の日付のAIゴールド証券(株)の判断であり、予告無しに変更されることがあります。記載内容は同意を得た場合を除き、他社に開示することはできません。お取引にあたっては取引説明書をよく読みご自身の判断で行ってください。  
 【編集・発行】AIゴールド証券(株) コンサルティング部 金融商品取引業者 関東財務局長(金商)第282号 加入協会/一般社団法人金融先物取引業協会、日本証券業協会  
 住所: 東京都中央区日本橋久松町12-8 TEL:03-6861-8181(直通) E-mail:kawase@aigold.co.jp



メキシコペソ/円 【逆張り方針】

予想レンジ ▶ 6.900~7.260

メキシコ/円 [日記]

移動平均線: -短期(5) -長期(21)



メインシナリオ

実線は、短期のトレンドを示す5日移動平均線が抵抗となり、上値の重い動きとなっています。また5日・21日移動平均線はいずれも下降しており、基調の弱さが示されつつあるものと考えます。先週の値動きから導き出した計算値(7.260)では上値を抑えられやすいと考えます。一方、23/3/24安値(6.900)がサポートになると予想しています。

リスクシナリオ

予想レンジの下限(6.900)を下抜けた場合。この場合は23/1/20安値(6.755)を試す展開が考えられます。

先週の経済指標

発表 時刻	イベント	結果
-	-	-
-	-	-
-	-	-

先週の相場表

日付	始値	高値	安値	終値	前日比	SW
3/31	7.34	7.365	7.275	7.315	-0.020	167
4/1	7.33	7.37	7.26	7.34	0.025	168
4/2	7.35	7.415	7.295	7.335	-0.005	521
4/3	7.36	7.36	7.265	7.33	-0.005	168
4/4	7.32	7.355	7.06	7.17	-0.160	161

今週の経済指標

発表 時刻	イベント	予想
4/9 21:00	3月消費者物価指数(前年比)	6.05%
4/11 21:00	2月鉱工業生産指数(前年比)	-
-	-	-

免責事項  
AIゴールド証券(株)は、本情報に記載の情報いづれについても、その信頼性、正確性または完全性について保証するものではありません。このような情報にAIゴールド証券(株)により確認されていない情報が含まれていることもありますので、全てご自身のリスクでこれらをご利用下さい。本情報の中で述べられている意見は、表示の日付のAIゴールド証券(株)の判断であり、予告無しに変更されることがあります。記載内容は同意を得た場合を除き、他社に開示することはできません。お取引にあたっては取引説明書をよく読みご自身の判断で行ってください。  
【編集・発行】AIゴールド証券(株) コンサルティング部 金融商品取引業者 関東財務局長(金商)第282号 加入協会/一般社団法人金融先物取引業協会、日本証券業協会  
住所: 東京都中央区日本橋久松町12-8 TEL:03-6861-8181(直通) E-mail:kawase@aigold.co.jp

ランド/円 【逆張り方針】

予想レンジ ▶ 7.300~7.890

ランド/円 (日足)

移動平均線: -短期(5) -長期(21)



メインシナリオ

実線は、短期のトレンドを示す5日移動平均線が抵抗となり、上値の重い動きとなっています。また5日・21日移動平均線はいずれも下降しており、基調の弱さが示されつつあるものと考えます。先週の値動きから導き出した計算値(7.885)では上値を抑えられやすいと考えます。一方、23/6/8安値(7.305)がサポートになると予想しています。

リスクシナリオ

予想レンジの下限(7.300)を下抜けた場合。この場合は23/6/2安値(7.055)を試す展開が考えられます。

先週の経済指標

発表時刻	イベント	結果
3/31 15:00	2月マネーサプライM3(前年比)	6.05%
3/31 21:00	2月貿易収支	209.0億ZAR
-	-	-

先週の相場表

日付	始値	高値	安値	終値	前日比	SW
3/31	8.135	8.205	8.075	8.18	0.06	140
4/1	8.185	8.205	8.07	8.085	-0.09	134
4/2	8.11	8.12	7.855	7.885	-0.20	413
4/3	7.86	7.865	7.665	7.795	-0.09	117
4/4	7.805	7.82	7.58	7.68	-0.12	131

今週の経済指標

発表時刻	イベント	予想
4/10 20:00	2月製造業生産高(前月比)	-
未定	3月景況感指数	-
-	-	-

免責事項  
 AIゴールド証券(株)は、本情報に記載の情報がいずれについても、その信頼性、正確性または完全性について保証するものではありません。このような情報にAIゴールド証券(株)により確認されていない情報が含まれていることもありますので、全てご自身のリスクでこれらをご利用下さい。本情報の中で述べられている意見は、表示の日付のAIゴールド証券(株)の判断であり、予告無しに変更されることがあります。記載内容は同意を得た場合を除き、他社に開示することはできません。お取引にあたっては取引説明書をよく読みご自身の判断で行ってください。  
 【編集・発行】AIゴールド証券(株) コンサルティング部 金融商品取引業者 関東財務局長(金商)第282号 加入協会/一般社団法人金融先物取引業協会、日本証券業協会  
 住所: 東京都中央区日本橋久松町12-8 TEL:03-6861-8181(直通) E-mail:kawase@aigold.co.jp