

◆ メインシナリオ ◆

実線は、短期のトレンドを示す5日移動平均線を4/10に上抜け、切り返しの動きとなっています。また5日・21日移動平均線はいずれも上昇しており、基調の強さが示されつつあるものと考えます。4/3高値(15,215)では上値を抑えられやすいと考えます。一方、先週の値動きから導き出した計算値(14,621)がサポートになると予想しています。

◆ リスクシナリオ ◆

予想レンジの下限(14,620)を下抜けた場合。この場合は節目14,400円を試す展開が考えられます。

◆ CFTC建玉明細 (NY金) ◆

◆ 先週の相場表 ◆

日付	大口投機家		
	買玉	売玉	差引
3月11日	296,172	60,072	236,100
3月18日	321,654	63,722	257,932
3月25日	316,572	66,776	249,796
4月1日	327,936	89,502	238,434
4月8日	269,833	69,118	200,715

日付	始値	高値	安値	終値	前日比	出来高
4月7日	14628	14695	14015	14212	-444	69097
4月8日	14225	14515	14160	14357	+145	50616
4月9日	14330	14403	13985	14213	-144	45601
4月10日	14317	14843	14187	14821	+608	65001
4月11日	14697	14947	14596	14930	+109	51122

免責事項

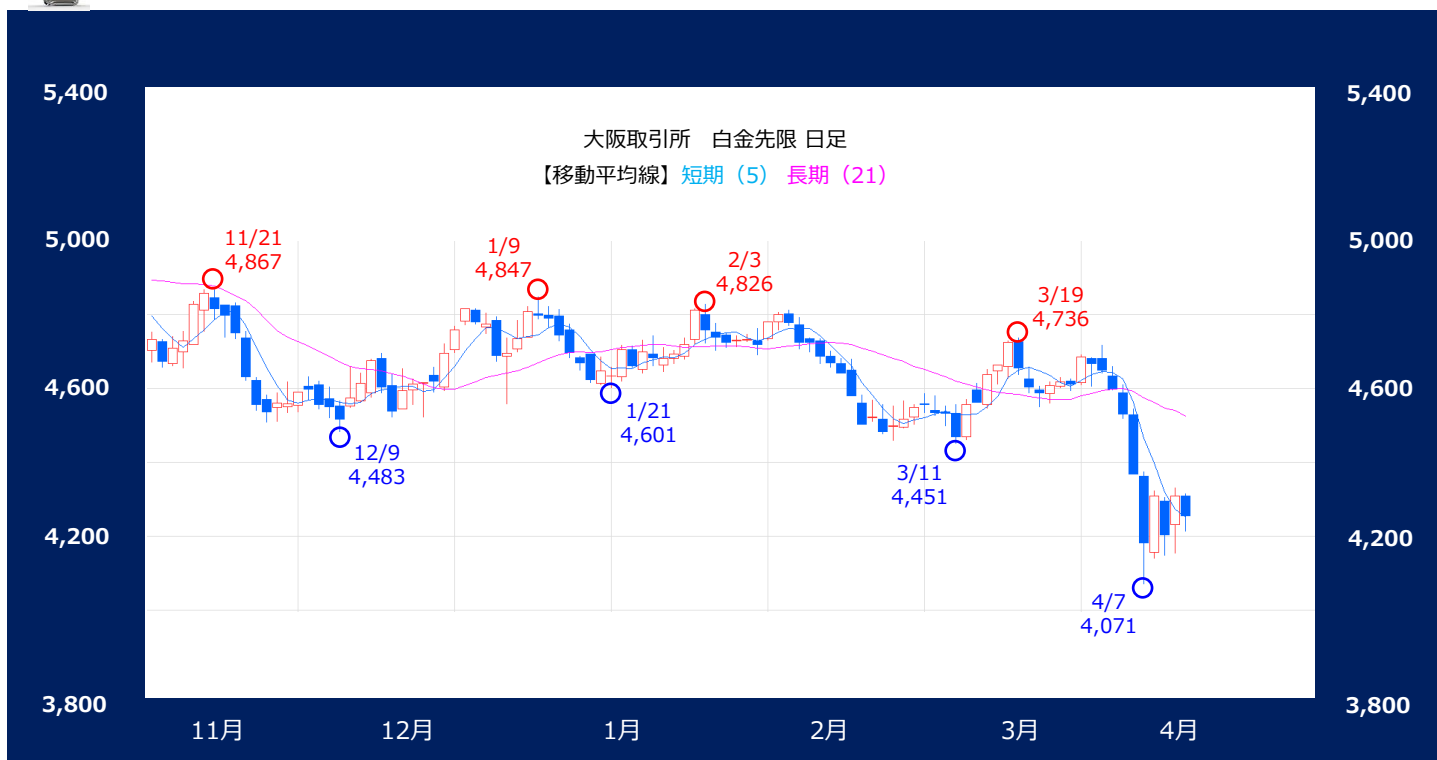
AIゴールド証券(株)は、本情報に記載の情報いづれについても、その信頼性、正確性または完全性について保証するものではありません。このような情報にはAIゴールド証券(株)により確認されていない情報が含まれていることもありますので、全てご自身のリスクでこれらをご利用下さい。本情報の中で述べられている意見は、表示の日付のAIゴールド証券(株)の判断であり、予告無しに変更されることがあります。記載内容は同意を得た場合を除き、他社に開示することはできません。お取引にあたっては取引説明書をよく読みご自身の判断で行ってください。

【編集・発行】 AIゴールド証券(株) コンサルティング部 金融商品取引業者 関東財務局長(金商)第282号  
 加入協会/一般社団法人金融先物取引業協会、日本証券業協会  
 住所: 東京都中央区日本橋久松町12-8 TEL:03-6861-8181(直通) E-mail:kawase@aigold.co.jp



大阪取引所 白金【逆張り方針】

【4/14~4/18】 予想レンジ 4,110円 ~ 4,410円



### ◆ メインシナリオ ◆

実線は、短期のトレンドを示す5日移動平均線を4/10に上抜け、切り返しの動きとなっています。しかし5日・21日移動平均線はいずれも下降しており、基調の弱さが示されつつあるものと考えます。10日移動平均線(4,406)では上値を抑えられやすいと考えます。一方、先週の値動きから導き出した計算値(4,112)がサポートになると予想しています。

### ◆ リスクシナリオ ◆

予想レンジの下限(4,110)を下抜けた場合。この場合は23/3/27安値(3,992)を試す展開が考えられます。

### ◆ CFTC建玉明細 (NY白金) ◆

### ◆ 先週の相場表 ◆

日付	大口投機家		
	買玉	売玉	差引
3月11日	46,531	30,783	15,748
3月18日	49,545	29,038	20,507
3月25日	48,416	34,858	13,558
4月1日	49,449	34,474	14,975
4月8日	43,763	44,557	-794

日付	始値	高値	安値	終値	前日比	出来高
4月7日	4362	4374	4071	4181	-187	18502
4月8日	4156	4321	4140	4307	+126	9840
4月9日	4294	4303	4147	4202	-105	10376
4月10日	4230	4329	4153	4307	+105	10398
4月11日	4307	4313	4212	4255	-52	7082

#### 免責事項

AIゴールド証券(株)は、本情報に記載の情報いづれについても、その信頼性、正確性または完全性について保証するものではありません。このような情報にはAIゴールド証券(株)により確認されていない情報が含まれていることもありますので、全てご自身のリスクでこれらをご利用下さい。本情報の中で述べられている意見は、表示の日付のAIゴールド証券(株)の判断であり、予告無しに変更されることがあります。記載内容は同意を得た場合を除き、他社に開示することはできません。お取引にあたっては取引説明書をよく読みご自身の判断で行ってください。

【編集・発行】 AIゴールド証券(株) コンサルティング部 金融商品取引業者 関東財務局長(金商)第282号  
 加入協会/一般社団法人金融先物取引業協会、日本証券業協会  
 住所: 東京都中央区日本橋久松町12-8 TEL:03-6861-8181(直通) E-mail:kawase@aigold.co.jp



大阪取引所 ゴム【逆張り方針】

【4/14~4/18】 \* 予想レンジ 290.0円 ~ 317.0円

\* 予想レンジは25年9月限の値段となります



◆ メインシナリオ ◆

実線は、短期のトレンドを示す5日移動平均線を4/11に上抜け、切り返しの動きとなっています。しかし5日・21日移動平均線はいずれも下降しており、基調の弱さが示されつつあるものと考えます。10日移動平均線(316.3)では上値を抑えられやすいと考えます。一方、先週の値動きから導き出した計算値(290.2)がサポートになると予想しています。

◆ リスクシナリオ ◆

予想レンジの下限(290.0)を下抜けた場合。この場合は4/10安値(281.0)を試す展開が考えられます。

◆ 生ゴム指定倉庫在庫 ◆

指定倉庫	入庫		出庫		在庫		
	3月中旬	3月下旬	3月中旬	3月下旬	3月20日	3月31日	前旬比
東京都	16	19	15	15	149	153	4
神奈川県	318	337	279	234	2734	2837	103
愛知県	0	0	18	12	226	214	-12
兵庫県	40	120	157	158	908	870	-38
合計	374	476	469	419	4017	4074	57

◆ 先週の先限相場表 ◆

日付	始値	高値	安値	終値	前日比	出来高
4月7日	310.0	310.0	310.0	310.0	-20.0	954
4月8日	310.0	310.0	310.0	310.0	0	987
4月9日	296.0	296.0	296.0	296.0	-14.0	624
4月10日	306.0	306.0	306.0	306.0	+10.0	1547
4月11日	299.0	299.0	299.0	299.0	-7.0	882

免責事項

AIゴールド証券(株)は、本情報に記載の情報いづれについても、その信頼性、正確性または完全性について保証するものではありません。このような情報にはAIゴールド証券(株)により確認されていない情報が含まれていることもありますので、全てご自身のリスクでこれらをご利用下さい。本情報の中で述べられている意見は、表示の日付のAIゴールド証券(株)の判断であり、予告無しに変更されることがあります。記載内容は同意を得た場合を除き、他社に開示することはできません。お取引にあたっては取引説明書をよく読みご自身の判断で行ってください。

【編集・発行】 AIゴールド証券(株) コンサルティング部 金融商品取引業者 関東財務局長(金商)第282号  
 加入協会/一般社団法人金融先物取引業協会、日本証券業協会  
 住所: 東京都中央区日本橋久松町12-8 TEL:03-6861-8181(直通) E-mail:kawase@aigold.co.jp