



米ドル/円 【逆張り方針】



予想レンジ ▶ 140.30~145.80

米ドル/円 [日足]

移動平均線: -短期(5) -長期(21)



メインシナリオ

実線は、短期のトレンドを示す5日移動平均線を4/10に下抜け、上値の重い動きとなっています。また5日・21日移動平均線はいずれも下降しており、基調の弱さが示されつつあるものと考えます。先週の値動きから導き出した計算値(145.78)では上値を抑えられやすいと考えます。一方、9/17安値(140.31)がサポートになると予想しています。

リスクシナリオ

予想レンジの下限(140.30)を下抜けた場合。この場合は23/7/28安値(138.04)を試す展開が考えられます。

先週の経済指標

発表時刻	イベント	結果
4/9 23:00	2月卸売在庫(前月比)	0.30%
4/10 21:30	3月消費者物価指数(前年比)	2.40%
4/11 21:30	3月生産者物価指数(前年比)	2.70%

先週の相場表

日付	始値	高値	安値	終値	前日比	SW
4/7	145.18	148.16	144.805	147.86	1.000	165
4/8	147.74	148.135	145.96	146.305	-1.555	164
4/9	146.455	148.305	143.985	147.705	1.400	491
4/10	147.445	147.725	144	144.61	-3.095	169
4/11	144.48	144.57	142.065	143.55	-1.060	166

今週の経済指標

発表時刻	イベント	予想
4/16 21:30	3月小売売上高(前月比)	1.40%
4/16 22:30	3月設備稼働率	78.00%
4/17 21:30	3月住宅着工件数	141.0万件

免責事項

AIゴールド証券(株)は、本情報に記載の情報いづれについても、その信頼性、正確性または完全性について保証するものではありません。このような情報にAIゴールド証券(株)により確認されていない情報が含まれていることがありますので、全てご自身のリスクでこれらをご利用下さい。本情報の中で述べられている意見は、表示の日付のAIゴールド証券(株)の判断であり、予告無しに変更されることがあります。記載内容は同意を得た場合を除き、他社に開示することはできません。お取引にあたっては取引説明書をよく読みご自身の判断で行ってください。

【編集・発行】AIゴールド証券(株) コンサルティング部 金融商品取引業者 関東財務局長(金商)第282号 加入協会/一般社団法人金融先物取引業協会、日本証券業協会
住所: 東京都中央区日本橋久松町12-8 TEL:03-6861-8181(直通) E-mail:kawase@aigold.co.jp



ユーロ/円 【逆張り方針】



予想レンジ ▶ 160.60~164.90

ユーロ/円 [日足]

移動平均線: -短期(5) -長期(21)



メインシナリオ

実線は、短期のトレンドを示す5日移動平均線を4/9に上抜け、切り返しの動きとなっています。また5日・21日移動平均線はいずれも上昇しており、基調の強さが示されつつあるものと考えます。12/30高値(164.87)では上値を抑えられやすいと考えます。一方、先週の値動きから導き出した計算値(160.62)がサポートになると予想しています。

リスクシナリオ

予想レンジの下限(160.60)を下抜けた場合。この場合は4/7安値(158.81)を試す展開が考えられます。

先週の経済指標

発表時刻	イベント	結果
4/7 18:00	2月小売売上高(前年比)	2.30%
-	-	-
-	-	-

先週の相場表

日付	始値	高値	安値	終値	前日比	SW
4/7	158.925	162.33	158.815	161.2	0.495	96
4/8	161.275	162.165	160.035	160.255	-0.945	95
4/9	160.27	162.195	159.48	161.68	1.425	283
4/10	161.555	162.565	160.89	161.985	0.305	103
4/11	161.89	163.15	161.325	162.84	0.855	100

今週の経済指標

発表時刻	イベント	予想
4/15 18:00	2月鉱工業生産指数(前年比)	-1.30%
4/16 18:00	3月消費者物価指数(前年比)	2.20%
4/17 21:15	ECB政策金利	2.40%

免責事項
 AIゴールド証券(株)は、本情報に記載の情報がいずれについても、その信頼性、正確性または完全性について保証するものではありません。このような情報にAIゴールド証券(株)により確認されていない情報が含まれていることがありますので、全てご自身のリスクでこれらをご利用下さい。本情報の中で述べられている意見は、表示の日付のAIゴールド証券(株)の判断であり、予告無しに変更されることがあります。記載内容は同意を得た場合を除き、他社に開示することはできません。お取引にあたっては取引説明書をよく読みご自身の判断で行ってください。
 【編集・発行】AIゴールド証券(株) コンサルティング部 金融商品取引業者 関東財務局長(金商)第282号 加入協会/一般社団法人金融先物取引業協会、日本証券業協会
 住所: 東京都中央区日本橋久松町12-8 TEL:03-6861-8181(直通) E-mail:kawase@aigold.co.jp



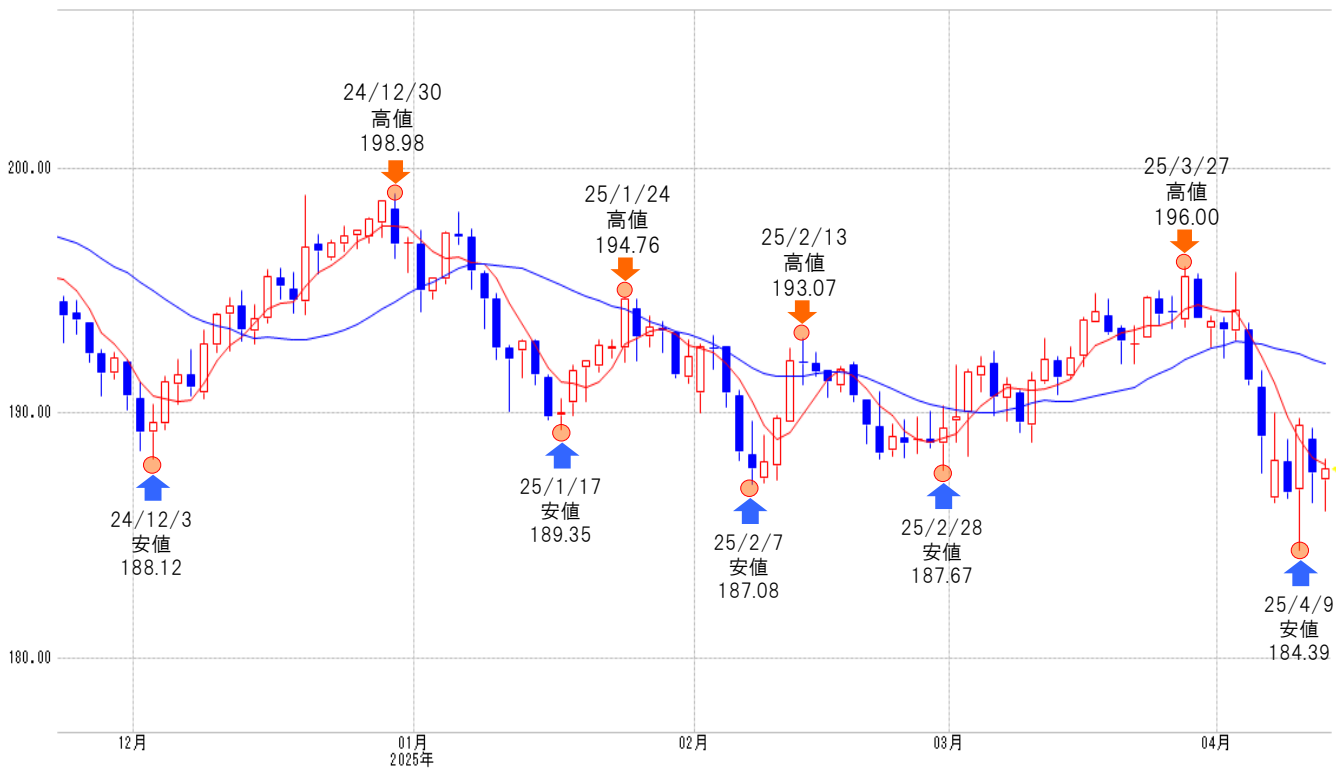
ポンド/円 【逆張り方針】



予想レンジ ▶ 184.60~190.10

ポンド/円 [日足]

移動平均線: -短期(5) -長期(21)



メインシナリオ

実線は、短期のトレンドを示す5日移動平均線を4/10に下抜け、上値の重い動きとなっています。また5日・21日移動平均線はいずれも下降しており、基調の弱さが示されつつあるものと考えます。4/7高値(190.03)では上値を抑えられやすいと考えます。一方、先週の値動きから導き出した計算値(184.61)がサポートになると予想しています。

リスクシナリオ

予想レンジの下限(184.60)を下抜けた場合。この場合は節目182.50円を試す展開が考えられます。

先週の経済指標

発表時刻	イベント	結果
4/11 15:00	2月鉱工業生産指数(前年比)	0.10%
4/11 15:00	2月製造業生産高(前年比)	0.30%
4/11 15:00	2月月次GDP(前月比)	0.50%

先週の相場表

日付	始値	高値	安値	終値	前日比	SW
4/7	186.5	190.03	186.38	188.05	-0.90	217
4/8	188	188.91	186.54	186.77	-1.28	213
4/9	186.88	189.8	184.39	189.51	2.74	647
4/10	188.91	189.4	186.35	187.57	-1.94	225
4/11	187.27	188.16	186	187.73	0.16	222

今週の経済指標

発表時刻	イベント	予想
4/15 15:00	3月失業率	-
4/16 15:00	3月消費者物価指数(前年比)	-
4/16 15:00	3月小売物価指数(前年比)	-

免責事項

AIゴールド証券(株)は、本情報に記載の情報がいずれについても、その信頼性、正確性または完全性について保証するものではありません。このような情報にAIゴールド証券(株)により確認されていない情報が含まれていることもありますので、全てご自身のリスクでこれらをご利用下さい。本情報の中で述べられている意見は、表示の日付のAIゴールド証券(株)の判断であり、予告無しに変更されることがあります。記載内容は同意を得た場合を除き、他社に開示することはできません。お取引にあたっては取引説明書をよく読みご自身の判断で行ってください。

【編集・発行】AIゴールド証券(株) コンサルティング部 金融商品取引業者 関東財務局長(金商)第282号 加入協会/一般社団法人金融先物取引業協会、日本証券業協会
住所: 東京都中央区日本橋久松町12-8 TEL:03-6861-8181(直通) E-mail:kawase@aigold.co.jp

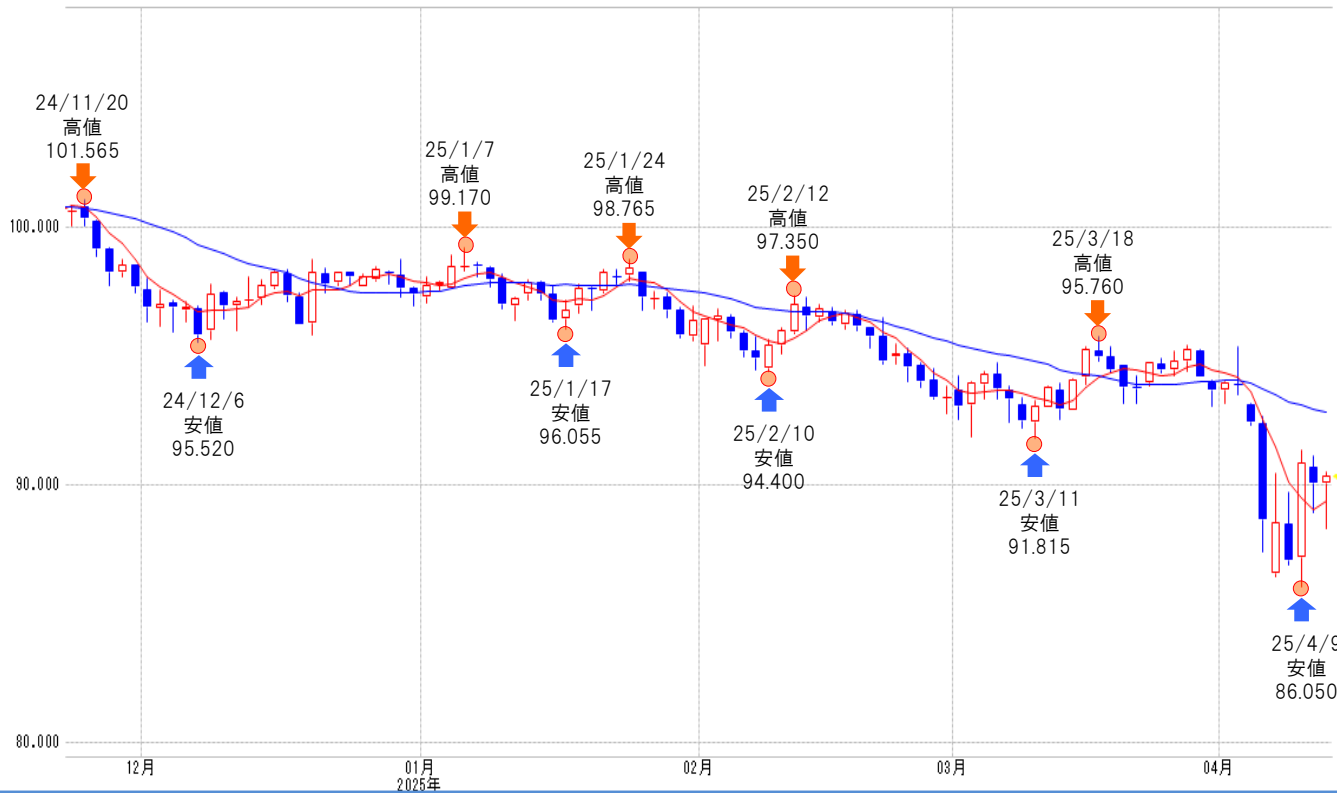


豪ドル/円 【逆張り方針】

予想レンジ ▶ 87.90~92.70

豪ドル/円 [日足]

移動平均線: -短期(5) -長期(21)



メインシナリオ

実線は、短期のトレンドを示す5日移動平均線を4/9に上抜け、切り返しの動きとなっています。5日移動平均線は上昇、21日移動平均線は下降しており、方向感の無さが伺え、レンジ内での動きが予想されます。4/4高値(92.66)では上値を抑えられやすいと考えます。一方、先週の値動きから導き出した計算値(87.91)がサポートになると予想しています。

リスクシナリオ

予想レンジの下限(87.90)を下抜けた場合。この場合は4/9安値(86.05)を試す展開が考えられます。

先週の経済指標

発表時刻	イベント	結果
4/8 9:30	4月消費者信頼感指数(前月比)	-6.0%
4/8 10:30	3月企業景況感	4.0
-	-	-

先週の相場表

日付	始値	高値	安値	終値	前日比	SW
4/7	86.57	90.455	86.45	88.535	-0.165	87
4/8	88.47	89.7	86.87	87.08	-1.455	83
4/9	87.185	91.355	86.05	90.83	3.750	260
4/10	90.675	91.11	88.915	90.03	-0.800	84
4/11	90.04	90.51	88.29	90.36	0.330	87

今週の経済指標

発表時刻	イベント	予想
4/16 9:30	3月Westpac先行指数(前月比)	-
4/17 10:30	3月失業率	4.20%
4/17 10:30	3月正規雇用者数(前月比)	-

免責事項
AIゴールド証券(株)は、本情報に記載の情報いづれについても、その信頼性、正確性または完全性について保証するものではありません。このような情報にAIゴールド証券(株)により確認されていない情報が含まれていることもありますので、全てご自身のリスクでこれらをご利用下さい。本情報の中で述べられている意見は、表示の日付のAIゴールド証券(株)の判断であり、予告無しに変更されることがあります。記載内容は同意を得た場合を除き、他社に開示することはできません。お取引にあたっては取引説明書をよく読みご自身の判断で行ってください。
【編集・発行】AIゴールド証券(株) コンサルティング部 金融商品取引業者 関東財務局長(金商)第282号 加入協会/一般社団法人金融先物取引業協会、日本証券業協会
住所: 東京都中央区日本橋久松町12-8 TEL:03-6861-8181(直通) E-mail:kawase@aigold.co.jp



トルコリラ/円 【逆張り方針】



予想レンジ ▶

3.60~4.00

トルコ/円 [日足]

移動平均線: -短期(5) -長期(21)



メインシナリオ

実線は、短期のトレンドを示す5日移動平均線を4/10に下抜け、上値の重い動きとなっています。また5日・21日移動平均線はいずれも下降しており、基調の弱さが示されつつあるものと考えます。4/9高値(3.94)では上値を抑えられやすいと考えます。一方、先週の値動きから導き出した計算値(3.64)がサポートになると予想しています。

リスクシナリオ

予想レンジの下限(3.60)を下抜けた場合。この場合は先週の値動きから導き出した計算値の下限(3.52)を試す展開が考えられます。

先週の経済指標

発表時刻	イベント	結果
4/10 16:00	2月鉱工業生産指数(前年比)	-1.60%
-	-	-
-	-	-

先週の相場表

日付	始値	高値	安値	終値	前日比	SW
4/7	3.83	3.91	3.79	3.87	0.000	38
4/8	3.87	4.03	3.76	3.76	-0.110	28
4/9	3.82	3.94	3.72	3.9	0.140	125
4/10	3.88	3.9	3.77	3.82	-0.080	41
4/11	3.81	3.81	3.71	3.77	-0.050	23

今週の経済指標

発表時刻	イベント	予想
4/14 16:00	2月経常収支	-43.5億USD
4/17 20:00	トルコ中銀政策金利	42.50%
-	-	-

免責事項

AIゴールド証券(株)は、本情報に記載の情報がいずれについても、その信頼性、正確性または完全性について保証するものではありません。このような情報にAIゴールド証券(株)により確認されていない情報が含まれていることもありますので、全てご自身のリスクでこれらをご利用下さい。本情報の中で述べられている意見は、表示の日付のAIゴールド証券(株)の判断であり、予告無しに変更されることがあります。記載内容は同意を得た場合を除き、他社に開示することはできません。お取引にあたっては取引説明書をよく読みご自身の判断で行ってください。

【編集・発行】AIゴールド証券(株) コンサルティング部 金融商品取引業者 関東財務局長(金商)第282号 加入協会/一般社団法人金融先物取引業協会、日本証券業協会
住所: 東京都中央区日本橋久松町12-8 TEL:03-6861-8181(直通) E-mail:kawase@aigold.co.jp



メキシコペソ/円 【逆張り方針】

予想レンジ ▶ 6.840~7.270

メキシコ/円 [日足]

移動平均線: -短期(5) -長期(21)



メインシナリオ

実線は、短期のトレンドを示す5日移動平均線を4/10に下抜け、上値の重い動きとなっています。また5日・21日移動平均線はいずれも下降しており、基調の弱さが示されつつあるものと考えます。先週の値動きから導き出した計算値(7.265)では上値を抑えられやすいと考えます。一方、4/9安値(6.840)がサポートになると予想しています。

リスクシナリオ

予想レンジの下限(6.840)を下抜けた場合。この場合は23/1/3安値(6.645)を試す展開が考えられます。

先週の経済指標

発表時刻	イベント	結果
4/9 21:00	3月消費者物価指数(前年比)	3.80%
4/11 21:00	2月鉱工業生産指数(前年比)	-1.30%
-	-	-

今週の経済指標

発表時刻	イベント	予想
-	-	-
-	-	-
-	-	-

先週の相場表

日付	始値	高値	安値	終値	前日比	SW
4/7	7.05	7.22	6.98	7.14	-0.030	161
4/8	7.135	7.205	6.995	7.005	-0.135	152
4/9	7.03	7.325	6.84	7.31	0.305	500
4/10	7.28	7.285	7.015	7.075	-0.235	156
4/11	7.075	7.105	6.915	7.08	0.005	155

免責事項

AIゴールド証券(株)は、本情報に記載の情報のいづれについても、その信頼性、正確性または完全性について保証するものではありません。このような情報にAIゴールド証券(株)により確認されていない情報が含まれていることもありますので、全てご自身のリスクでこれらをご利用下さい。本情報の中で述べられている意見は、表示の日付のAIゴールド証券(株)の判断であり、予告無しに変更されることがあります。記載内容は同意を得た場合を除き、他社に開示することはできません。お取引にあたっては取引説明書をよく読みご自身の判断で行ってください。

【編集・発行】AIゴールド証券(株) コンサルティング部 金融商品取引業者 関東財務局長(金商)第282号 加入協会/一般社団法人金融先物取引業協会、日本証券業協会
住所: 東京都中央区日本橋久松町12-8 TEL:03-6861-8181(直通) E-mail:kawase@aigold.co.jp

ランド/円 【逆張り方針】

予想レンジ ▶ 7.340~7.770

ランド/円 [日足] 移動平均線: -短期(5) -長期(21)



メインシナリオ

実線は、短期のトレンドを示す5日移動平均線を4/11に上抜け、切り返しの動きとなっています。しかし5日・21日移動平均線はいずれも下降しており、基調の弱さが示されつつあるものと考えます。先週の値動きから導き出した計算値(7.770)では上値を抑えられやすいと考えます。一方、4/11安値(7.340)がサポートになると予想しています。

リスクシナリオ

予想レンジの下限(7.340)を下抜けた場合。この場合は23/6/5安値(7.150)を試す展開が考えられます。

先週の経済指標

発表 時刻	イベント	結果
4/10 20:00	2月製造業生産高(前月比)	0.30%
-	-	-
-	-	-

今週の経済指標

発表 時刻	イベント	予想
未定	3月景況感指数	-
4/16 20:00	2月小売売上高(前年比)	-
-	-	-

先週の相場表

日付	始値	高値	安値	終値	前日比	SW
4/7	7.57	7.68	7.47	7.52	-0.16	120
4/8	7.535	7.605	7.39	7.41	-0.11	115
4/9	7.41	7.705	7.26	7.645	0.23	370
4/10	7.595	7.635	7.345	7.46	-0.19	115
4/11	7.43	7.54	7.34	7.52	0.06	122

免責事項
AIゴールド証券(株)は、本情報に記載の情報いづれについても、その信頼性、正確性または完全性について保証するものではありません。このような情報にAIゴールド証券(株)により確認されていない情報が含まれていることもありますので、全てご自身のリスクでこれらをご利用下さい。本情報の中で述べられている意見は、表示の日付のAIゴールド証券(株)の判断であり、予告無しに変更されることがあります。記載内容は同意を得た場合を除き、他社に開示することはできません。お取引にあたっては取引説明書をよく読みご自身の判断で行ってください。
【編集・発行】AIゴールド証券(株) コンサルティング部 金融商品取引業者 関東財務局長(金商)第282号 加入協会/一般社団法人金融先物取引業協会、日本証券業協会
住所: 東京都中央区日本橋久松町12-8 TEL:03-6861-8181(直通) E-mail:kawase@aigold.co.jp